

# Zpráva z pochůzky v rámci komise VPPÚ ve dnech 5.-7. června 2020

Michal Simandl, Alexandr Tomáš

---

*Popis trasy, kde jsou zdokumentované kontrolované body a zjištěné závady uvedeny červeně (včetně jejich fotek v příloze)*

pátek 5. 6. od 20.00 do 24.00 h

Trasa:

20 – 21 h: Jírova a pak přes ulice mezi líšeňskou roklí a Novolíšeňskou (kontrola areálu ZŠ Novolíšeňská a blízkého podchodu), J. Faimonové, Scheinerova, Karolíny Světlé (u křižovatky s ulicí Holzovou je výrazně nakloněná dopravní značka označující přechod pro chodce, viz. obr. 1), okolí kostela a náměstí Karla IV.

21 – 22 h: Mifkova, Novolíšeňská směrem k Velké Klajdovce a ulicemi přiléhajícími k Podruhově směrem dolů k Sedláčkové. Cestou kontrola obchodních areálů Jasmín a Havana, pak objekt bývalého Mc. Donaldu a pošty, podchod, viz. obr. 2)

22 – 23 h: Novolíšeňská – u trolejbusové zastávky ve směru nahoru k Jírové je vyvrácený odpadkový koš, viz. obr. 3 a 4. Pak ulice J. Faimonové, Kubíkova, Ochotská, Bodlákova, Šimáčkova

23 – 24 h: ulice mezi Kubelíkovou a Mifkovou, pak horní část sídliště po Horníkovu, přilehlá parkoviště, pak rokle po ZŠ Masarova.

sobota 6. 6. od 20.00 do 24.00 h

Trasa:

20 – 21 h: náměstí Karla IV., Šimáčkova 30 – stále otočená dopravní značka Dej přednost v jízdě, obr. 5, Podhorní, Ondráčkova,

21 – 22 h: Mifkova, Bedaříkova, Jírova, Hochmanova, Molákova, okolí areálu saleziánů, kontrola obchodního centra Jasmín a Havana, viz obr. 6 a 7, rokle, kontrola dětských hřišť, viz obr. 8.

Houbalova, pěšina k poště, Štefáčkova, Strnadova, kontrola objektu bývalého Mc. Donaldu, obr. 9.

22 – 23 h: Trnkova, Drčkova, Holzova a přilehlé ulice, Karolíny Světlé, Trnkova - park

23 – 24 h: Scheinerova, J. Faimonové, kontrola podchodu vedle ulice J. Faimonové, obr. 10, Goldova, rokle, Konradova, Jírova

neděle 7. 6. od 16.00 do 18.00 h

Trasa:

16 – 17 h: Jírova – vedle trolejbusové smyčky je nakloněná dopravní značka, obr. 11, Svánovského 1 stejná závada, obr. 12, horní část sídliště včetně ulic u Velké Klajdovky

17 – 18 h: část staré Líšně mezi Mifkovou a líšeňským hřbitovem. U křižovatky ulic Chmelnice a Martina Kříže nalezena spadená dopravní značka, obr. 13.

Obrazová příloha:



Obrázek 1: nakloněná dopravní značka označující přechod pro chodce na Holzové (u křižovatky s ulicí Karolíny Světlé)



Obrázek 2: kontrola podchodu v dolní části ulice Novolíšeňské



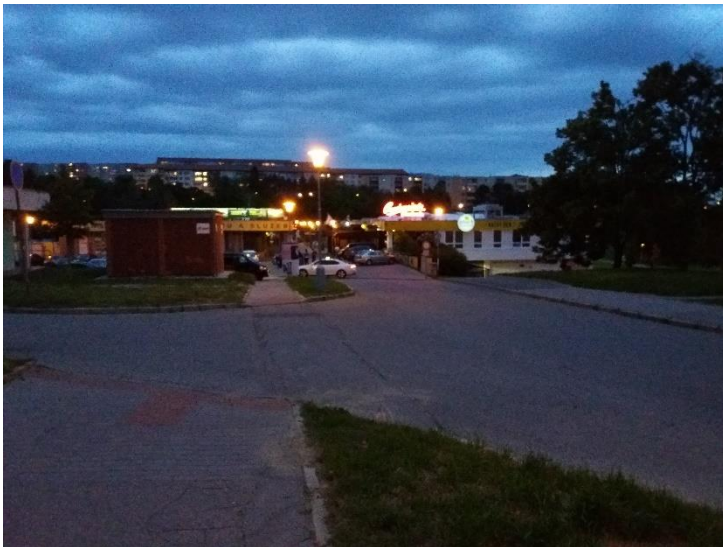
Obrázek 3 a 4: vyvrácený odpadkový koš vedle trolejbusové zastávky Novolíšeňská



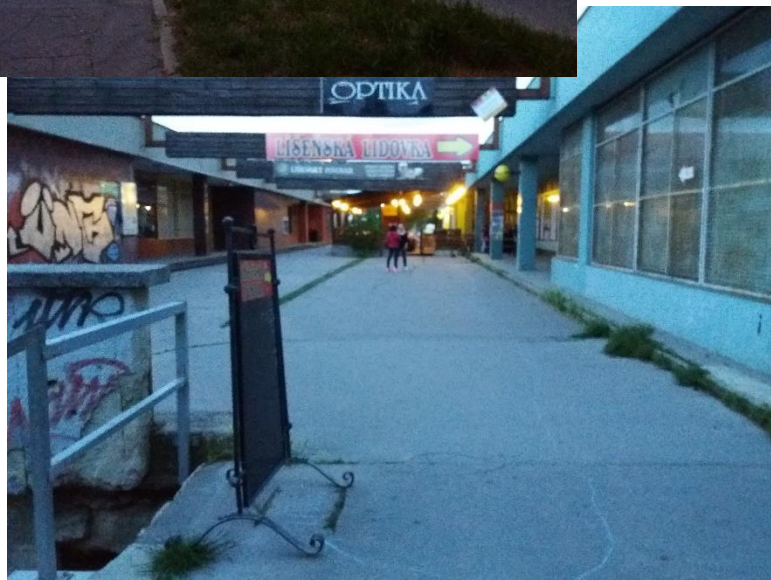
Obrázek 5: Šimáčkova 30, trvale otočení DZ Dej přednost v jízdě.



Obrázek 8: Kontrola dětského hřiště na Zikové.

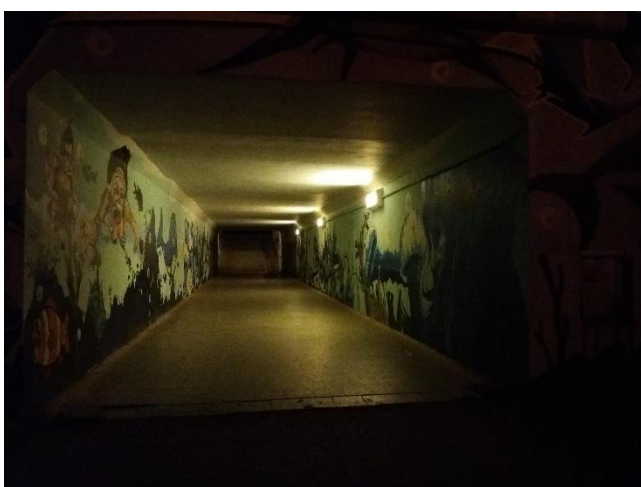


Obrázek 6 a 7: kontrola obchodních středisek Jasmín a Havana.





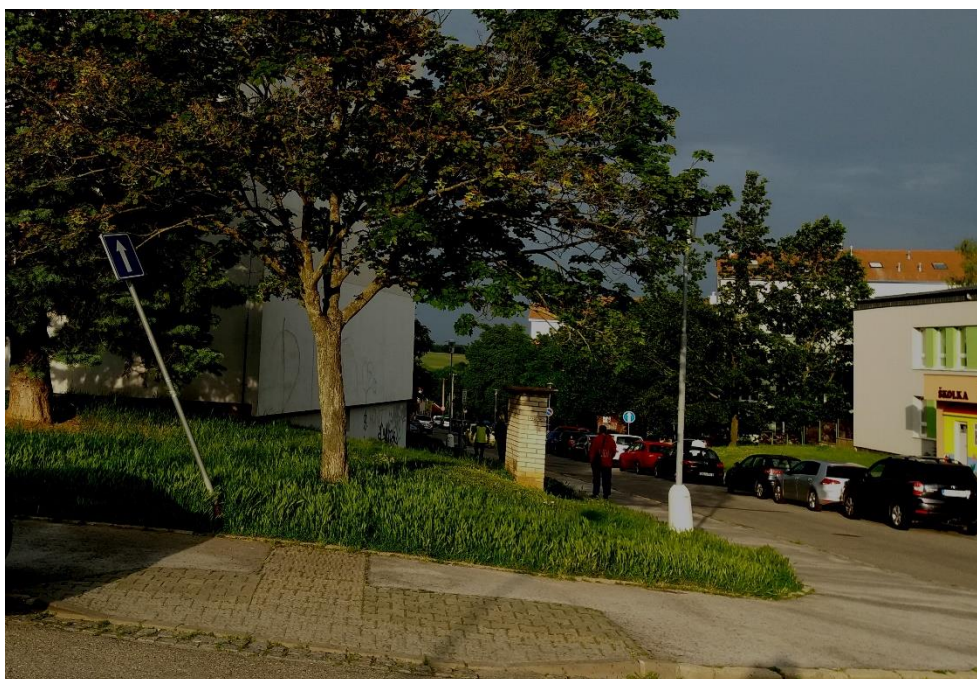
*Obrázek 9: Kontrola objektu bývalého Mc.Donaldu.*



*Obrázek 10: Kontrola podchodu mezi ulicí J. Faimonové a Goldovou.*



*Obrázek 11: Nakloněné dopravní značení vedle trolejbusové konečné stanice.*



Obrázek 12: Nakloněné dopravní značení na ulici Svánovského vedle č.1.



Obrázek 13: Nakloněné dopravní značení na křižovatce ulic Chmelnice a Martina Kříže.