

# Zpráva z pochůzky v rámci komise VPPÚ ve dnech 31. 5. - 2. 6. 2019

Michal Simandl, Alexandr Tomáš

---

*Popis trasy a zjištěných závad, které jsou uvedeny červeně (včetně jejich foto)*

pátek 31. 5. od 20.00 do 24.00 h

Trasa:

20-21 h Jírova, Konradova, Rotreklova a ulice směrem dolů ke Goldové. **Zjištěné závady: Hubrova 1 – povalená dopravní značka Slepá ulice a Zákaz stání (viz. obr. č. 1) a mezi Michalovou a Ševelovou částečně vyvrácená cedule městské části o údržbě chodníku (viz. obr. č. 2).** Podchod mezi Goldovou a Josefy Faimonové, ulice Josefy Faimonové, Rašelinová, okolí areálu Základní školy Novolíšeňská, Mífkova.

21-22 h Ulice v prostoru mezi Novolíšeňskou, Mífkovou, Ondráčkovou, Podhorní a Kubelíkovou. Kontrola dětského hřiště na Popelákové, **drobná závada: přímo v křižovatce ulic Štítného a Martina Kříže nesvítí lampa veřej. osvětlení (viz. obr. č. 3).**

22-23 h Bednaříkova, Hochmanova a ulice od Molákové směrem dolů okolo nákupních středisek Jasmín a Havana až po Vlkovu a Sedláčkovu.

23-24 h od dolní části ulice Novolíšeňská přes Trnkovu až po Heydukovu, kontrola parku, Karolíny Světlé, Belcrediho, Kučerova, Horákovská, Pohankova, Karla IV.

sobota 1. 6. od 20.00 do 24.00 h

Trasa:

20-21 h Jírova, Novolíšeňská, ulice okolo Podbělové, Horníkova, středisko Jasmín, okolí polikliniky a Saleska, rokle, Konradova, Novolíšeňská.

21-22 h Ulice mezi Belcrediho, Trnkovou – Scheinerovou, J. Faimonovou, Novolíšeňskou a Wintrovou. **Poznatky: v parčíku pod restaurací Na Vyhlídce (Kubíkova 22) je silně vyhnuté železné zábradlí, viz. obr. č. 4 a na Josefy Faimonové (pod schody od autobusové zastávky Bartákova) se začíná hromadit odpad, viz obr. č. 5.**

22-23 h Ulice mezi Jírovou, náměstím Karla IV., Šimáčkovou a Střelnicí. **Drobná závada: na nám. Karla IV. nesvítí lampa (bez obr., situaci se v nočních hodinách nepodařilo dostatečně zřetelně vyfotografovat, lampa je pod Charlie centrem směrem k ulici Ondráčkové a ).**

23-24 h dolní část sídliště mezi Novolíšeňskou, Jedovnickou a Velkou Klajdovkou. Kontrola podchodu pod Jedovnickou, vnější část objektu bývalého Mc. Donaldu, podchodu u tramvajové zastávky Novolíšeňská a parkovišť podél ulice Sedláčkové, Houbalové a Podruhové.

neděle 2. 6. od 18.30 do 20.30 h

Trasa:

18-19 h Náměstí Karla IV., Šimáčkova, Kubelíkova, **poznatek: u odbočky do ulice Samoty je pootočení dopravní značka Slepá silnice, viz. obr. č. 6**, Kostelíček, Podhorní.

19-20 h Horákovská, Karolíny Světlé, Klicperova, Kubíkova, Neklež, J. Faimonové, **poznatek: v horní části J. Faimonové (u příjezdu mezi domy č. 8 a 10) parkují vozidla mimo zpevněnou komunikaci, ale především způsobem, bránícím případnému příjezdu hasičů, viz. obr. č 7 a 8. Možná by bylo dobré situaci probrat s lokálními vedoucími PČR a MP.**

Obrazová příloha:



Obrázek 1



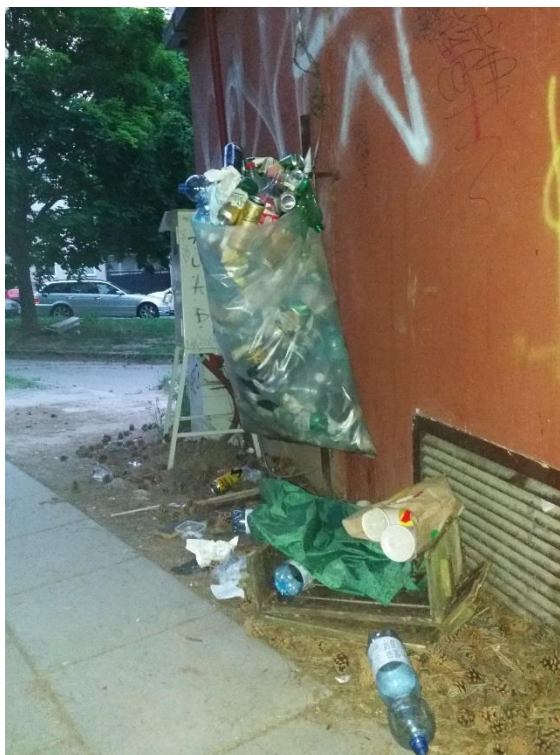
Obrázek 2



Obrázek 3



Obrázek 4



Obrázek 5



Obrázek 6



*Obrázky 7 a 8*

