

# Zpráva z pochůzek v rámci komise VPPÚ ve dnech 22. - 24. 3. 2019

Michal Simandl, Alexandr Tomáš

---

*Popis trasy a zjištěných závad (ty jsou uvedeny červeně) včetně jejich foto (nízká kvalita obrázků je dána použitým mobilním telefonem, na příští pochůzku si vezmeme fotoaparát)*

pátek 22. 3. od 20.00 do 24.00 h

Trasa:

20-21 h Jírova, Bednaříkova, Hochmanova, Molákova, Horníkova a další ulice směrem dolů k Houbalové. Kontrola objektu bývalého Mc. Donaldu.

21-22 h Novolíšeňská, rokle včetně nově budovaných komunikací a herních prvků), ulice v okolí smyčky Jírova, Klajdovská (dětské hřiště), Šimáčkova, náměstí Karla IV - **u autobusové zastávky ve směru do Mariánského údolí chybí v chodníku několik dlaždic, viz foto č. 1.**

22-23 h ulice ve staré Líšni, především ve směru od Podhorní po Ondráčkovu, Horákovskou a parku na Trnkové včetně okolí.

23-24 h Scheinerova, Josefy Faimonové, podchod pod Novolíšeňskou, **k prostoru nad podchodem máme poznatek: na Novolíšeňské ulici v místě autobusové zastávky Bartákova (směr nahoru k Jírové) je uprostřed chodníku kruhový otvor o průměru 15 cm, vedoucí až do betonové vrstvy pod asfaltem, viz. foto č. 2.** Goldova, Masarova, rokle až po Jírovu a přilehlé parkoviště.

sobota 23. 3. od 20.00 do 24.00 h

Trasa:

20-21 h Bednaříkova, Molákova, Novolíšeňská, Klajdovská, Martina Kříže, Štítného, Šimáčkova, Kostelíček, Kniesova

21-22 h Šimáčkova, Belcrediho, Trnova včetně parku (kontrola herního a sportovního vybavení), Klicperova - **na křižovatce s ulicí Bodlákovou je pokreslená dopravní značka „Obytná zóna“, viz. foto č. 3,** Heydukova – **na křižovatce s ulicí Fučíkovou je výrazně nakloněná DZ označující slepou ulici a parkování, viz. foto č. 4.**

22-23 h Ochozká, Herbenova, Scheinerova, J. Faimonové, ulice Novolíšeňská, Rotreklova, Michalova až Goldova, ZŠ Masarova, nákupní středisko Havana, rokle

23-24 h Kotlanova, Poláčkova, Podruhova, Horníkova, Jedovnická, Novolíšeňská, krajem pole k ulici Bylinková, Chmelnice, Šimáčkova, Karla IV., Belcrediho, **na křižovatce ulice Holzova a bratří Pelíšků je výrazně nakloněná DZ označující přechod pro chodce a omezení rychlosti, viz. foto č. 5,** pak zpět ke smyčce MHD Jírova, **na ulici Novolíšeňská (u smyčky MHD) je výrazně nakloněná DZ označující vyhrazený jízdní pruh.**

neděle 24. 3. od 10.00 do 12.00 h

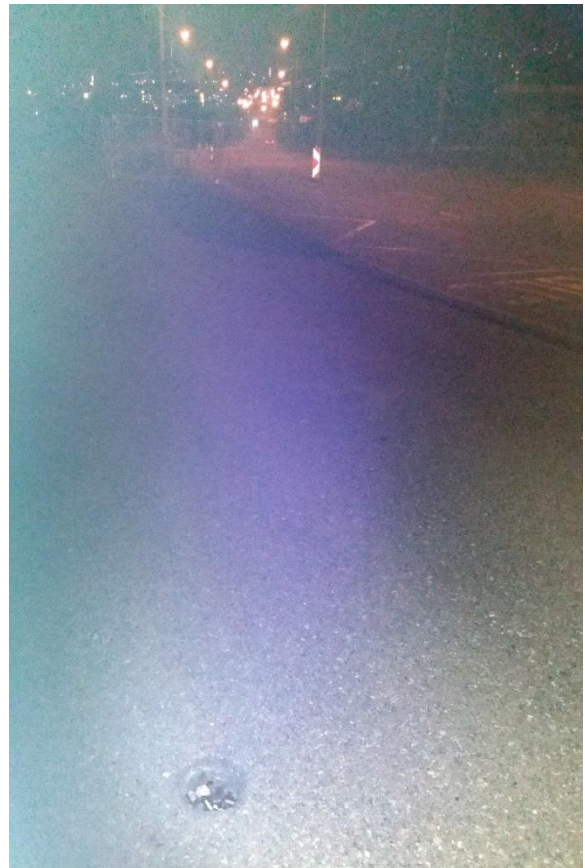
Trasa:

10-12 h Jírova, Mifkova, Šimáčkova, Zahradní, Podhorní, Ondráčkova, **na Ondráčkové naproti číslu 159 je výrazně nakloněná DZ označující obytnou zónu, viz. foto č. 7.** Dále Mariánské údolí od smyčky MHD až k horské dráze **(nad cestou po pravé straně údolí – v pohledu od smyčky MHD – je v místě nad restaurací Eldorádu stále nebezpečně opřena železná mříž, viz. zpráva ze 16. 3),** před prvním rybníkem lesní cestou k ulici Podlesná, Obecká, Záleského, Šimáčkova, Kubelíkova, Střelnice, Chmelnice, Breitcetlova, Novolíšeňská.

Příloha: 7 fotografií



*foto 1: zastávka nám. Karla IV. – část chybějící dlažby*



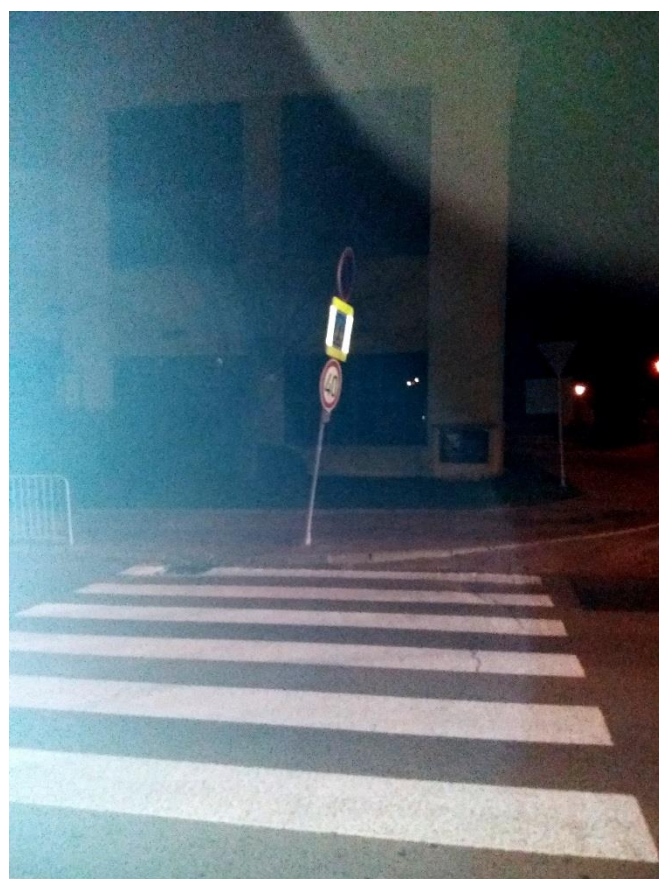
*foto 2: zastávka Bartákova - díra v chodníku*



*foto 3: Klicperova x Bodlákova – pokreslená DZ „Obytná zóna“*

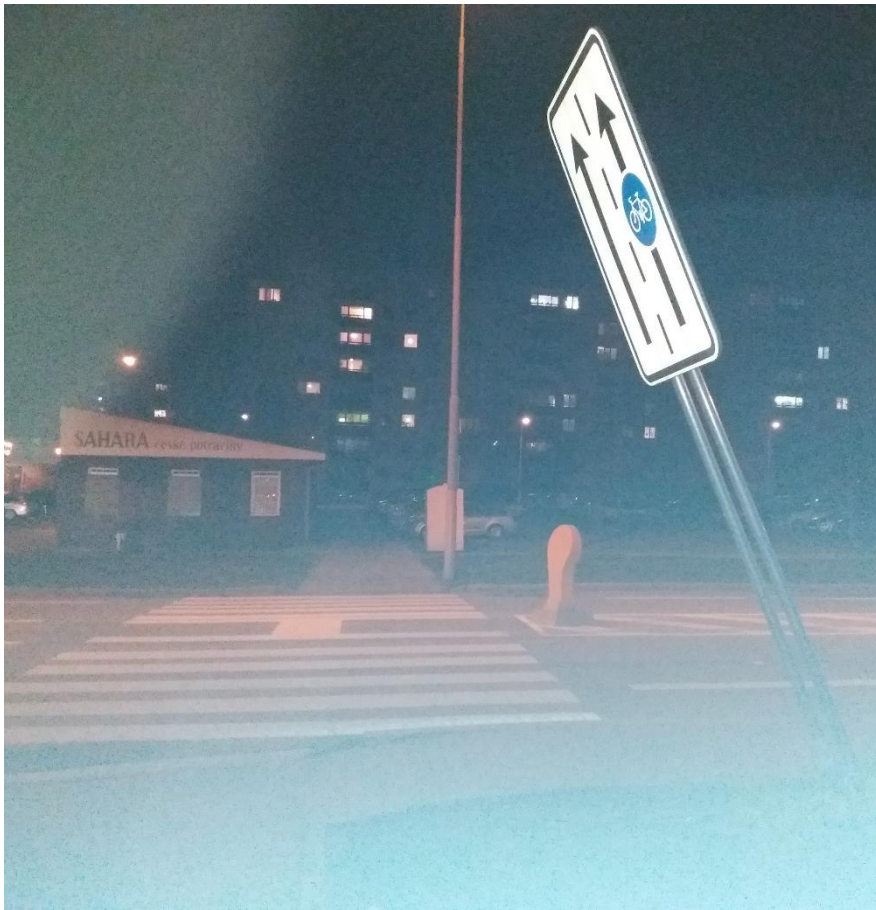


*foto 4: Heydukova x Fučíkova – výrazně nakloněná DZ označující slepou ulici a parkování*



*foto 5: křižovatka ulice Holzova x bratří Pelišků – výrazně nakloněná DZ označující přechod pro chodce a omezení rychlosti*





*foto 6: ulice Novolíšeňská (u smyčky MHD) – výrazně nakloněná DZ označující vyhrazený jízdní pruh*



*foto 7: ulice Ondráčkova (u čísla 159) – vegetace zakrývá DZ „obytná zóna“*