

Zpráva z pochůzky v rámci komise VPPÚ ve dnech 10.–12. 6. 2022

Michal Simandl, Alexandr Tomáš

pátek 10. 6. od 20.00 do 24.00 h

Trasa:

20-21 h – Jírova, okolí ZŠ Novolíšeňská (foto 1-3), **na parkovišti u křižovatky Rašelinové a Kocourkové je spadená dopravní značka (viz. foto 4)**. Pak sídlištní ulice podél Novolíšeňské: od Rotreklovy a Konrádovy až po Goldovu, J. Faimonové, podchod (viz. foto 5). Rokle směrem k Jírové.

21-22 h – Jírova, ulice směrem ke Klajdovce, podél Podruhovy včetně nákupních středisek Jasmín a Havana, okolí ZŠ Novolíšeňská, okolí ulic Houbalova a Sedláčkova (kontrola okolí pošty, objektu bývalého Mc. Donaldu, podchody).

22-23 h – Stará Líšeň – část mezi J. Faimonovou, Trnkovou-Drčkovou a Mířkovou. Park, zelené plochy okolo areálu Technického muzea u Holzové, sportovní areály a škola u Kučerové.

23-24 h – Stará Líšeň – část mezi nám. Karla IV. a hřbitovem. Dělnický dům, dětská hřiště.

sobota 11. 6. od 20.00 do 24.00 h

Trasa:

20-21 h – Hochmanova, ulice směrem ke Klajdovce, podél Podruhovy včetně nákupních středisek Jasmín a Havana, okolí ZŠ Novolíšeňská, okolí ulic Houbalova a Sedláčkova (kontrola okolí pošty a objektu bývalého Mc. Donaldu, podchody).

21-22 h – Trnkova a okolí brány Zetoru a blízkých ubytoven, Novolíšeňská, Goldova až Konrádova, rokle, J. Faimonové, Trnkova – park (foto 6-7), Bratří Pelíšků (foto 8).

22-23 h – nám. Karla IV. a okolí kostela (foto 9), Klajdovská a okolí (foto 10-13), rokle, ZŠ Masarova, nákupní střediska a dětská hřiště (foto 14-16).

23-24 h – Část Líšně mezi Jírovou, nám. Karla IV. a hřbitovem.

neděle 12. 6. od 9.30 do 11.30 h

Trasa:

9.30-10.30 h – J. Faimonové a okolní ulice, Trnkova-park, ulice směrem k nám. Karla IV., okolí náměstí (foto 17-18), **před domy Šimáčkova 19-21 jsou stále uvolněné dlaždice (foto 19)**, hřbitov (foto 20) – **u točny autobusu je přeplněný odpadkový koš (foto 21)**.

10.30-11.30 h – Sídliště od Jírové po Sedláčkovu a Vlkovu. Kontrola hřišť, objektů škol (foto 22), **otočené dopravní značky na Hubrové (foto 23)**.

vypracoval: Michal Simandl

Obrazová příloha:



Obrázek 1-4 – kontrola okolí ZŠ Novolíšeňská včetně blízkého podchodu. Za hřištěm, u křižovatky Rašelinové a Kocourkové, je spadaná dopravní značka.



Obrázek 5 – kontrola podchodu mezi Goldovou a Jos. Faimonové



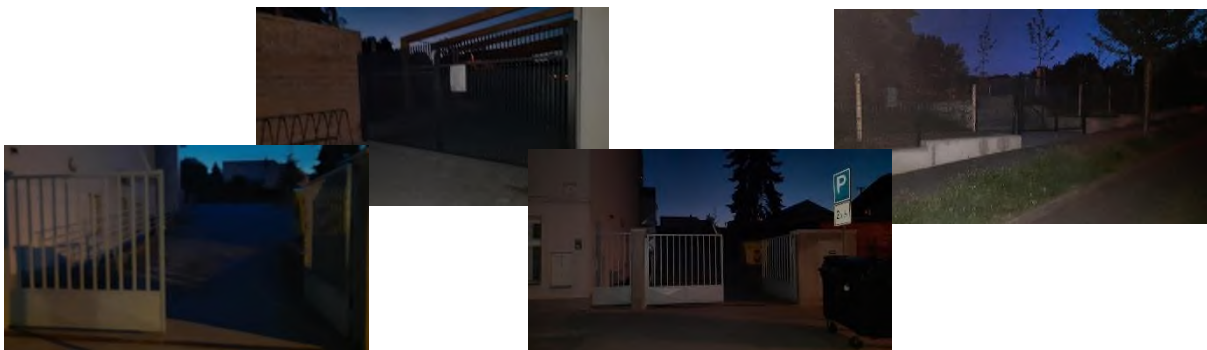
Obrázek 6 a 7 – kontrola parku na Trnkové (včetně dětského a sportovního hřiště).



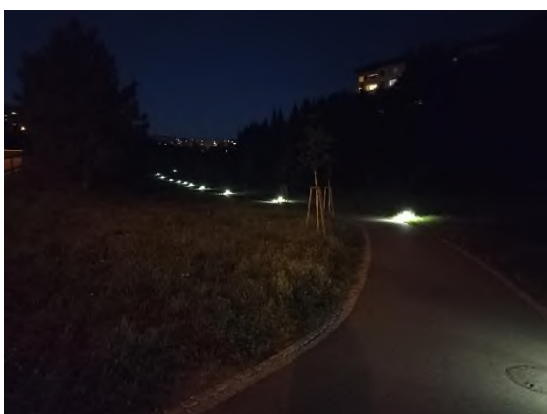
Obrázek 8 – ulice Bratří Pelíšků, kontrola.



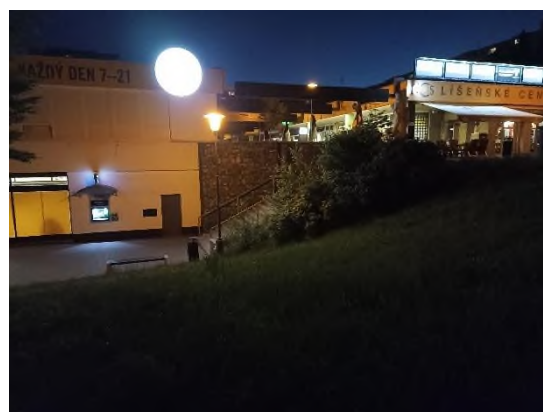
Obrázek 9 – nám. Karla IV. a okolí..



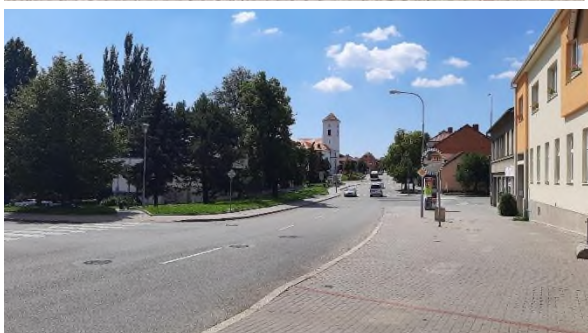
Obrázek 10-13: kontrola dělnického domu na Klajdovské a Krameriové.



Obrázek 14-16: kontrola rokle, ZŠ Masarova, dětských hřišť a nákupních středisek.



Obrázek 17-18: kontrola nám. Karla IV, dětského hřiště a okolí



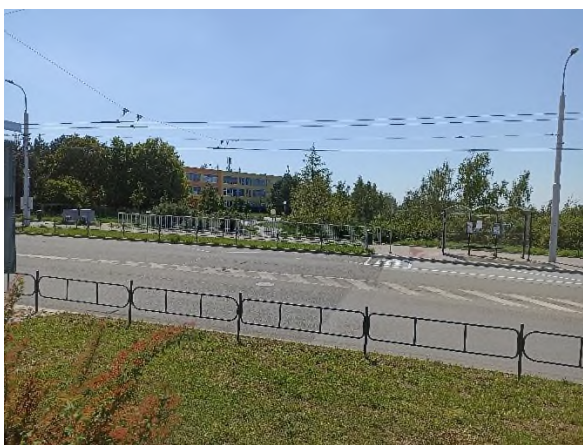
Obrázek 19: Uvolněné dlaždice před domy Šimáčkova 19 a 21



Obrázek 20: kontrola hřbitova



Obrázek 21: plné koše u hřbitova



Obrázek 22: kontrola okolí ZŠ Novolíšeňská



Obrázek 23: otočené dopravní značky na Hubrové (další je cca 20 m dále u dětského hřiště)