

Zpráva z pochůzky v rámci komise VPPÚ ve dnech 1.–3. 4. 2022

Michal Simandl, Alexandr Tomáš

pátek 1. 4. od 20.00 do 24.00 h

Trasa:

20-21 h – Jírova a část sídliště podél ulice Novolíšeňská směrem dolů (J. Faimonové aj.)

21-22 h – Část sídliště mezi komunikací Jedovnická a Houbalovou, Podruhovou až k Velké Klajdovce a Jírové. Kontroly podchodů, nákupních středisek (viz. obr. 1), **vedle domu Bartákova 13 byl čerstvě rozbitý kryt lampy veřejného osvětlení (viz. obr. 2),**

22-23 h – Ulice staré Líšně směrem ke hřbitovu, zpět k Podhorní a Ondráčkové. Kontrola vstupů do Dělnického domu (obr. 3, 4),

23-24 h – Ulice staré Líšně od nám. Karla IV. směrem k Holzové a Trnkové. Kontrola brány na dětské hřiště v ulici Bratří Pelíšků (obr. 5).

sobota 2. 4. od 20.00 do 24.00 h

Trasa:

20-21 h – Jírova, polovina sídliště okolo ulice Novolíšeňská a areálu Zetoru.

21-22 h – Část sídliště od pošty na Vlkové směrem k Velké Klajdovce. Kontrola okolí ZŠ Masárova (obr. 6), rokle (obr. 7), ulice mezi Klajdovkou a Jírovou.

22-23 h – Část Líšně mezi Jírovou, náměstím Karla IV. a hřbitovem. Vstupy do Dělnického domu (obr. 8, 9). Dětský park na náměstí Karla IV. (obr. 10). Kontrola okolí areálu hřbitova (obr. 11).

23-24 h – Část staré Líšně od nám. Karla IV. směrem k Holzové a Trnkové.

neděle 3. 4. od 18.00 do 20.00 h

Trasa:

10-11 h – Sídliště: ulice, dětská hřiště, školy, obchodní areály, rokle, (viz. obr. 12-17). **Skládka u konečné tramvaje (viz. obr. 16) a ohnutá mřížka uprostřed chodníku na zastávce Novolíšeňská (viz. obr. 17).**

11-12 h – stará Líšeň mezi Holzovou až horní částí Šimáčkové (obr. 18-24). **Na Heydukové 20 je dlouhodobě posprejovaná dopravní značka (obr. 21), u křižovatky Heydukova x Fučíkova je skládka (obr. 22), na Horákovské u křížku je skládka (obr. 23), Horákovská 16 – dopravní značka zakrytá zelení (obr. 24).**

vypracoval: Michal Simandl

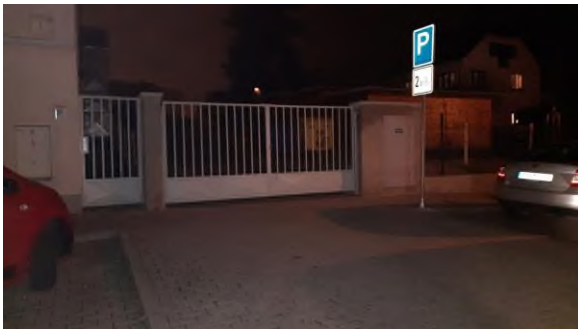
Obrazová příloha:



Obrázek 1 – kontrola nákupních středisek Havana a Jasmín.



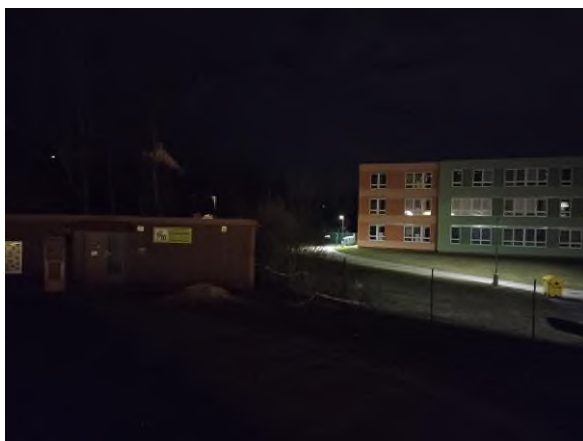
Obrázek 2 – čerstvě rozbitý kryt lampy el. osvětlení vedle domu Bartákova 13.



Obrázek 3 a 4 – kontrola vstupů do Dělnického domu na ulicích Klajdovská, M. Kříže a Krameriova.



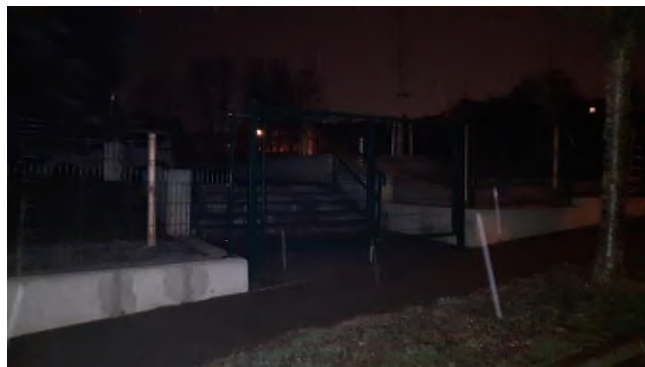
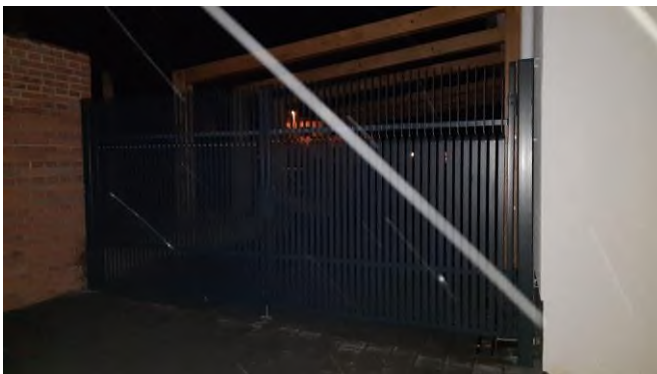
Obrázek 5 – kontrola vstupu na dětské hřiště v ulici Bratří Pelíšků.



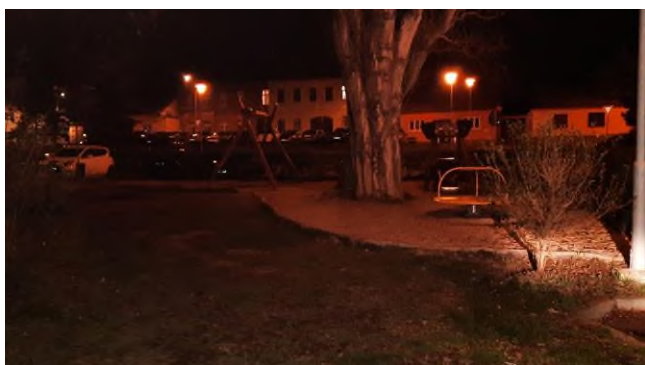
Obrázek 6 – kontrola okolí ZŠ Masarova.



Obrázek 7 – kontrola rokle a okolí



Obrázek 8 a 9 – sobotní kontrola vstupů do Dělnického domu na ulicích Klajdovská, M. Kříže a Krameriova.



Obrázek 10 – kontrola dětského hřiště na náměstí Karla IV..



Obrázek 11 – kontrola okolí areálu hřbitova.



Obrázek 12 – kontrola podchodu u J. Faimonové.



Obrázek 13 – kontrola podchodu u ZŠ Novolíšeňská



Obrázek 14 a 15 – kontrola areálu u ZŠ Novolíšeňská.



Obrázek 16 – Mifkova u konečné tramvaje - skládka



Obrázek 17 – Novolíšeňská u stejnojmenné zastávky tramvaje – ohnutá mřížka uprostřed chodníku



Obrázek 18 a 19 – kontrola parku na Trnkové.



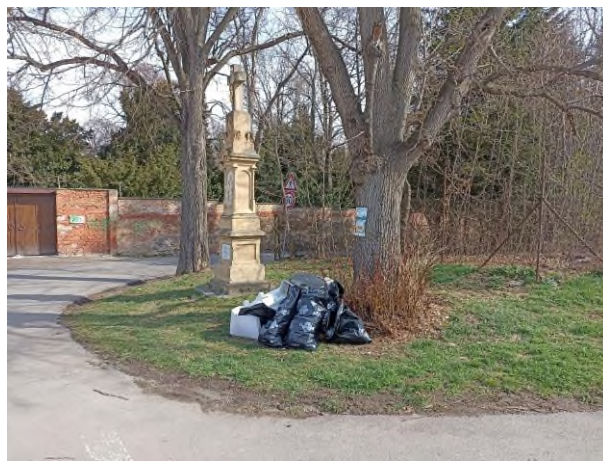
Obrázek 20 – Holzova 7 – kontrola



Obrázek 21 – Heydukova 20 – posprejovaná dopravní zn.



Obrázek 22 – Heydukova x Fučíkova - skládka



Obrázek 23 – Horákovská u křížku, skládka



Obrázek 24 – Horákovská 16 – zeleň zakrývá dopravní značku