

Zpráva z pochůzky v rámci komise VPPÚ ve dnech 24. - 26. 9. 2021

Michal Simandl, Alexandr Tomáš

Popis trasy, kde jsou kontrolována místa a zjištěné závady uvedeny červeně (doplněno příslušnou fotkou v příloze)

pátek 24. 9. od 19.30 do 23.30 h

Trasa:

19.30 – 20.30 h: Jírova a okolí, pak ulice směrem k Velké Klajdovce a podél Podruhové včetně nákupních středisek Jasmín a Havana i okolí ZŠ Masárova.

20.30 – 21.30 h: Houbalova a okolní ulice, objekt pošty, podchod pod Jedovnickou (**viz. obr. 1**), prostor mezi Novolíšeňskou a Trnkovou, J. Faimonové včetně podchodu směrem ke Goldové, Neklež, Scheinerova a okolní ulice.

21.30 – 22.30 h: Areál ZŠ Novolíšeňská (**viz. obr. 2**), blízký podchod, Klicperova, Trnkova park (**viz. obr. 3 a 4**), **naproti Heydukově č. 11 je stále posprejovaná dopravní značka (viz. obr. 5)**, brána u ZŠ Holzova (**viz. obr. 6**), Letecká a okolní ulice

22.30 – 23.30 h: Horákovská, Ondráčkova, Podhorní, Šimáčkova, **hřbitov – na horním parkovišti je nakloněná dopravní značka (viz. obr. 7)**, Kubelíkova, Střelnice a okolní ulice směrem k Novolíšeňské, Dělnický dům, Jírova a okolní parkoviště.

sobota 25. 9. od 20.00 do 24.00 h

Trasa:

20 – 21 h: od nám. Karla IV. přes Wintrovu, areál ZŠ Novolíšeňská, podchod k Rotreklové, Konrádova, rokle, nákupní střediska Jasmín a Havana, okolní ulice.

21 – 22 h: Houbalova a okolí, pošta, objekt bývalého Mc. Donaldu, podchod pod Jedovnickou (**viz. obr. 8**), Trnkova okolo Zetoru, Josefy Faimonové,

22 – 23 h: Trnkova park a okolní ulice, Drčkova, Holzova – **u vodárenského objektu vedle garáže ev. č. 509 je před dopravní značkou černá skládka (viz. obr. 9)**, Holzova směrem do st. Líšně, **na ulici Horákovská (blízko křížku) zakrývá zeleň dopravní značku (viz. obr. 10)**,

23 – 24 h: nám. Karla IV. – **vedle č. 27 částečně zakrytá dopravní značka (viz. obr. 11) a na dětském parčíku vedle nákupního centra stále neopravený dětský kolotoč (viz. obr. 12)**, Dělnický dům kontrola (**obr. 13**), Šimáčkova a okolní ulice, hřbitov kontrola (**viz. obr. 14 – 16**).

neděle 26. 9. od 9.00 do 11.00 h

Trasa:

9 – 10 h: od zastávky Novolíšeňská ulice nové Líšně směrem do kopce. **U objektu bývalého Mc. Donaldu je vyvrácená dopravní značka (viz. obr. č. 17)**, vedle BILLY je u kontejneru na oděvy **černá skládka (viz. obr. 18)**, kontrola rokle, nákupních středisek (**viz. obr. 19 a 20**) a dětských hřišť.

10 – 11 h: Od Jírové přes Klajdovskou – **na Klajdovské vedle č. 57 je zelení zakrytá dopravní značka (viz. obr. 21 a 22)**, Šimáčkova – **u přechodu naproti č. 64 je tak přerostlá zeleň, že zakrývá dopravní značku přechod a brání i chodcům ve výhledu (viz. obr. 23-25)**, pak ulice staré Líšně směrem k Trnkové.

Obrazová příloha:



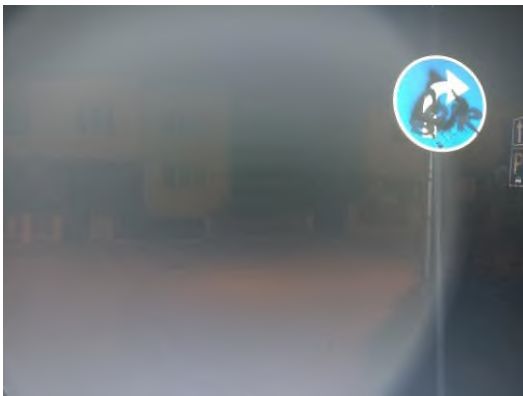
Obrázek 1: kontrola podchodu pod ulicí Jedovnická



Obrázek2: kontrola areálu ZŠ Novolišeňská



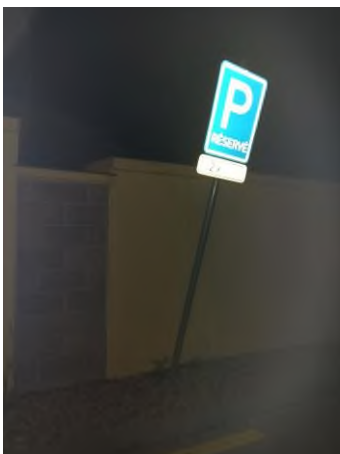
Obrázek 3 a 4: kontrola parku na Trnkově ulici



Obrázek 5: posprejovaná dopravní značka naproti Hejdkové č. 11



Obrázek 6: brána u ZŠ Holzova (kontrola)

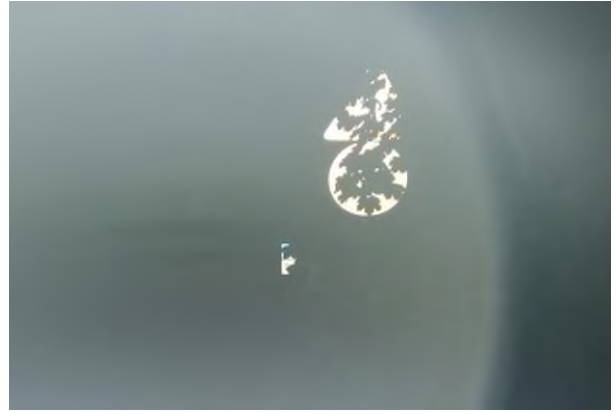


Obrázek 7:
nakloněná dopravní značka na horním parkovišti u Líšeňského hřbitova

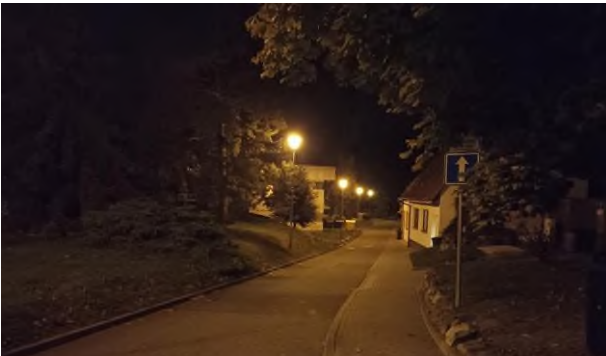




Obrázek 9: černá skládka vedle vodáren. objektu na Holzové



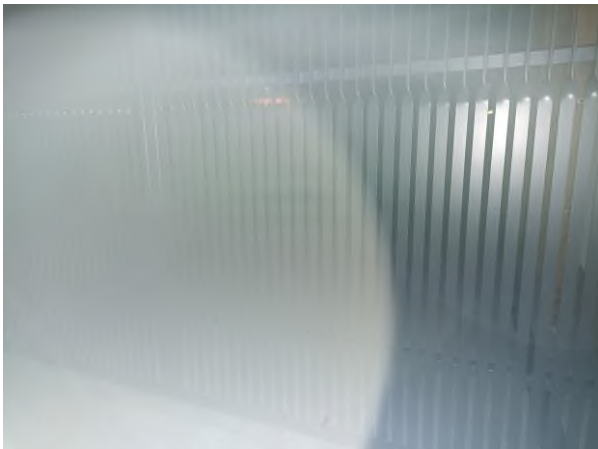
Obrázek 10: zelení zakrytá dopravní značka na Horákovské ulici (blízko křižku)



Obrázek 11: částečně zakrytá doprav. značka na náměstí Karla IV. (vedle č. 27)



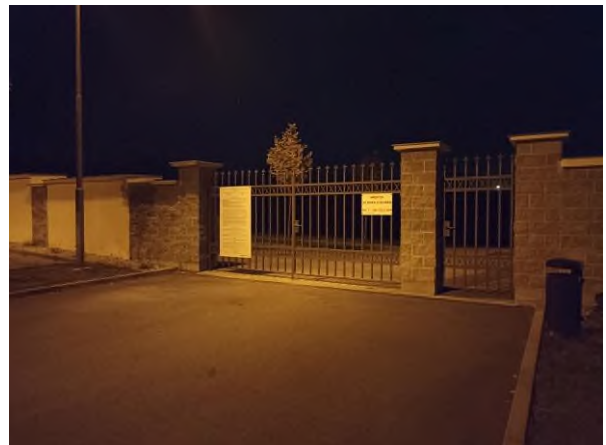
Obrázek 12: stále porouchaný dětský kolotoč na náměstí Karla IV. (vedle nákup. centra)



Obrázek 13: kontrola Dělnického domu



Obrázky 14-16: kontrola vnější části areálu Líšeňského hřbitova





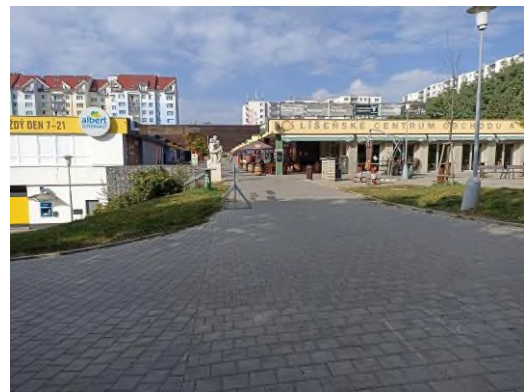
Obrázek 17: vyvrácená dopravní značka vedle objektu bývalého mc. Donaldu



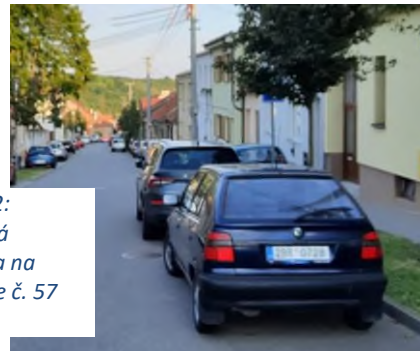
Obrázek 18: černá skládka u kontejnerů na parkovišti obchodního centra BILLA



Obrázky 19 a 20: kontrola rokle a nákupních středisek Havana a Jasmín.



Obrázky 21 a 22: částečně zakrytá dopravní značka na Klajdovské vedle č. 57



Obrázky 23 až 25: u přechodu naproti č. 64 je tak přerostlá zeleň, že zakrývá dopravní značku přechod a výrazně brání ve výhledu i chodcům (viz. poslední foto).