

Zpráva z pochůzky v rámci komise VPPÚ ve dnech 21. - 23. 5. 2021

Michal Simandl, Alexandr Tomáš

Popis trasy, kde jsou kontrolované body a zjištěné závady uvedeny červeně (doplněno fotkou v příloze)

pátek 21. 5. od 19.30 do 23.30 h

Trasa:

19.30 – 20.30 h: Jírova a okolí, pak ulice směrem k Velké Klajdovce a potom dolů okolo pošty až ke křižovatce Jedovnické a Novolíšeňské ulice.

20.30 – 21.30 h: Trnkova, K. Světlé a přilehlé ulice, Belcrediho, nám. Karla IV., Ondráčkova,

21.30 – 22.30 h: Podlomní, Kubelíkova, Střelnice a okolní ulice, zpět ke Klajdovské, Bednaříkova, prostor okolo smyčky MHD Jírova,

22.30 – 23.30 h: horní část Novolíšeňské, okolí areálu ZŠ, parkoviště, Rotreklova, líšeňská rokle a nákupní střediska Jasmín a Havana (1), blízké okolí areálu ZŠ Masarova (2), u zadní strany domu na Bartákové č. 1 je vyvrácená značka ohledně údržby chodníku (3), podchod mezi ulicemi Goldova a J. Faimonové (4), dolní část Novolíšeňské, podchod směr k Zetoru (5), objekt bývalého Mc Donaldu (6),

sobota 22. 5. od 20.00 do 24.00 h

Trasa:

20 – 21 h: od zastávky MHD Novolíšeňská směrem do kopce, J.Faimonové, na křižovatce Neklež – Nivky je dopravní značka (příkázaný směr jízdy a zákaz stání) zarostlá větvemi (7), kontrola parku na Trnkové (8, 9), Holzova a přilehlé ulice,

21 – 22 h: vjezd k zámeckému areálu (10), Bratří Pelíšků – kontrola okolí areálu a chátrajícího objektu Orlovny (býv. Kino Svět), (11), ulice Kučerova – kontrola okolí areálu ZŠ Holzova (12), na parkovišti vedle hřiště SK Líšeň jsou zaparkovaná dvě zjevně nepojízdná motorová vozidla (13, 14), na ulici Horákovská (vedle křížku) je částečně zarostlá dopravní značka (15), ulice mezi Kučerovou a Holzovou,

22 – 23 h: ulice mezi K. Světlé a Mifkovou, okolí kostela, u odbočky z ulice Pohankova (směrem za objekt obchodu COOP) je dopravní značka částečně překrytá vegetací (16), na dětském hřišti za budovou obchodu COOP (směrem k ulici Ondráčkova) je uvolněná dětská prolézačka (tzv. kolotoč), riziko zranění dětí! (17) a poškozená lavička (snížená levá strana), (18), Mifkova a okolní ulice

23 – 24 h: Jírova – líšeňská rokle a sídliště (nákupní střediska, pošta, podchody).

neděle 23. 5. od 9.00 do 11.00 h

Trasa:

9 – 10 h: Novolíšeňská, Jírova, Konradova, Rotreklova, líšeňská rokle, Masarova (nákupní středisko a ZŠ), Sedláčkova a okolní ulice (včetně okolí pošty), ulice a parkoviště podél Jedovnické k Velké Klajdovce,

10 – 11 h: okolí polikliniky, Jírova – smyčka, Klajdovská - kontrola Dělnického domu (19), náměstí Karla IV., Ondráčkova, Podhorní, Kniesova, Kostelíček, Šimáčkova, kontrola areálu hřbitova a okolí – na horním parkovišti je nakloněná DZ označující parkoviště (20 – 22),

Obrazová příloha:



Obrázek 1: kontrola obchodního areálu Havana



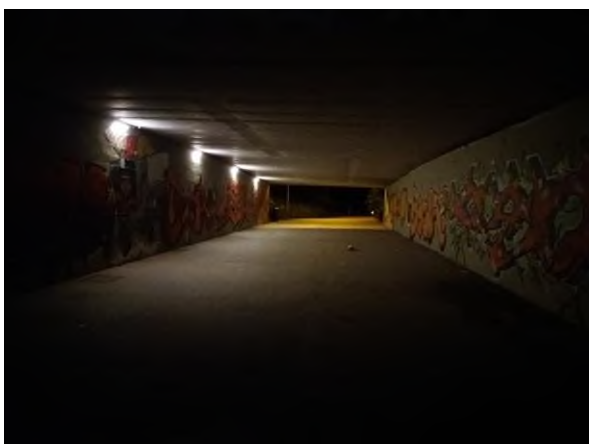
Obrázek 2: kontrola okolí areálu ZŠ Masarova



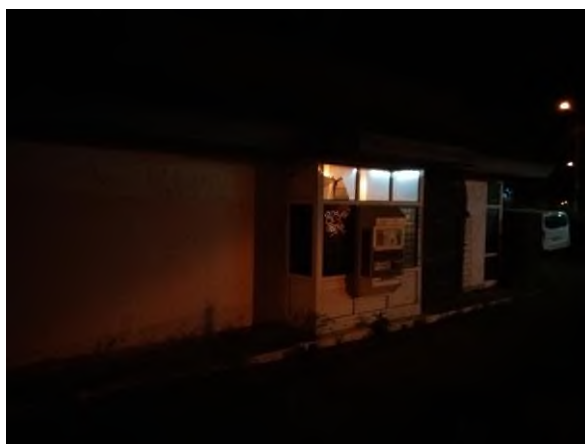
Obrázek 3: vyvrácená značka za domem Bartákova 1



Obrázek 4: kontrola podchodu pod Novolíšeňskou



Obrázek 5: kontrola podchodu pod Novolíšeňskou (k Zetoru)



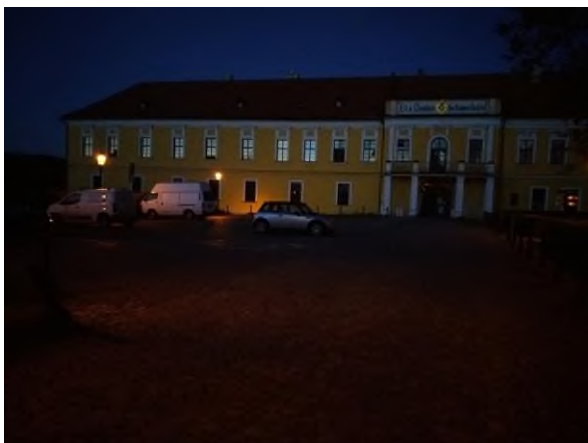
Obrázek 6: kontrola objektu býv. Mc Donaldu



Obrázek 7: zarostlá dopravní značka na křižovatce ulic Neklež x Nivky



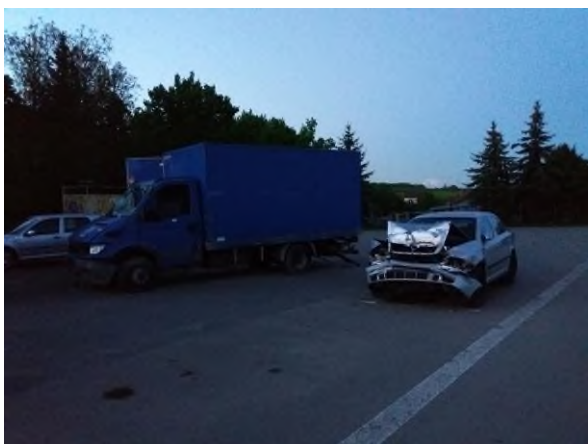
Obrázek 8 a 9: kontrola parku na ulici Trnkova



Obrázek 10: kontrola okolí kostela a zámku (vzejd do zámeckého areálu)



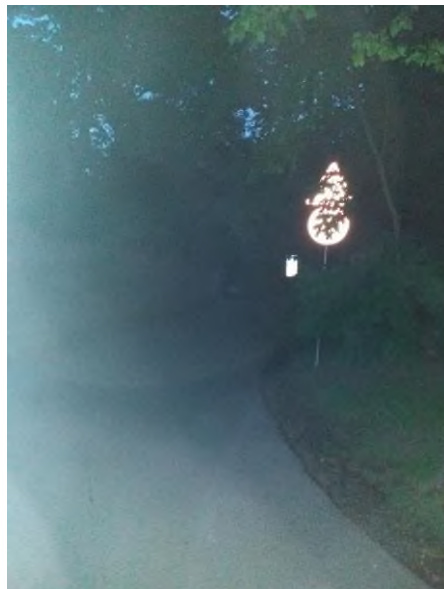
Obrázek 11: vizuální kontrola objektu bývalé Orlovny



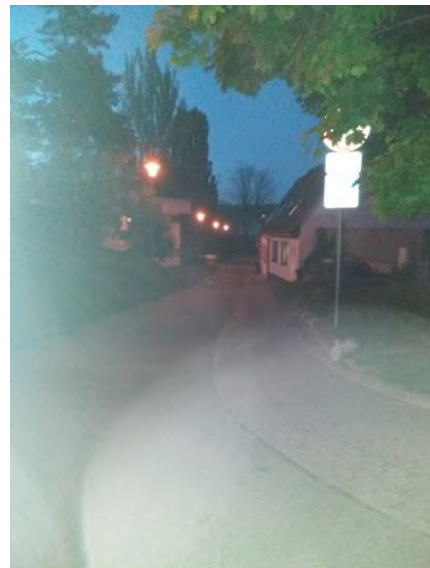
Obrázek 13 a 14: ulice Kučerova, na parkovišti vedle hřiště SK Líšeň stojí dvě zjevně nepojízdná vozidla.



Obrázek 12: kontrola objektu ZŠ Holzova



Obrázek 15: ulice Horákovská (vedle křížku),
DZ částečně zakrytá vegetací.



Obrázek 16: ulice Pohankova x nám. Karla IV.,
DZ částečně zakrytá vegetací.



Obrázek 17: za obchodem COOP na náměstí
Karla IV. je uvolný dětský kolotoč,

RIZIKO ÚRAZU !



Obrázek 18: nám. Karla IV. - nakloněná lavička na dětském
hřišti za obchodem COOP



Obrázek 19: Klajdovská – kontrola Dělnického domu



Obrázek 20 - 22: kontrola Líšeňského hřbitova. Na horním parkovišti zjištěna nakloněná dopravní značka označující parkoviště.