

# Zpráva z pochůzky v rámci komise VPPÚ ve dnech 20. - 22. 8. 2021

Michal Simandl, Alexandr Tomáš

*Trasa, na které jsou vypsány kontroly i červeně uvedené zjištěné závady (foto v příloze)*

---

## **pátek 20. 8. od 20.00 do 24.00 h**

Trasa:

20-21 h Jírova a okolí nákupního centra, ulice směrem k Velké Klajdovce, kontrola podchodu mezi Horníkovou a Rovnoběžnou (obr. 1), okolí Saleska a nákupního střediska na Kotlanové (obr. 2), 21-22 h prostor rokle (obr. 3), vnější kontrola areálu ZŠ Masarova (obr. 4), nákupní středisko Havana (obr. 5), ulice okolo Houbalové a Sedláčkové, **podchod mezi tramvajovou zastávkou Novolíšeňská a Trnkovou (obr. 6) – na straně u Trnkové je stále silně poškozené schodiště, rozbité a vylomené dlaždice, odstraněné zábradlí, přerostlá vegetace (obr. 7 a 8).** Trnkova, J. Faimonové.  
22-23 h ulice staré Líšně ohraničené Trnkovou, Drčkovou Holzovou, Belcrediho a Mifkovou.  
23-24 h ulice staré Líšně ohraničené Ondráčkovou, Šimáčkovou, Mifkovou a Novolíšeňskou.

## **sobota 21. 8. od 20.00 do 24.00 h**

20-21 h nám. Karla IV. **Na rohu náměstí Karla IV. č. 1 a Trnkova 2 chybí dopravní značka označující jednosměrný provoz. Zřejmě byla odstraněna při demontáži sloupu a nevrácena zpět na místo (obr. č. 9).** Kontrola Dělnického domu (obr. 10), ulice podél Šimáčkové směrem k líšeňskému hřbitovu.  
21-22 h okolí ulice Belcrediho, ulice staré Líšně v okolí parku na Trnkové, J. Faimonové  
22-23 h podchod mezi J. Faimonové a Goldovou (obr. 11), zvenčí obhlídka nepřístupného objektu bývalého mc. Donaldu (obr. 12), podchod pod Jedovnickou (obr. 13), okolí pošty, vnější parkoviště podél ulic Sedláškova, Houbalova a Novolíšeňská, pozemky za ZŠ Masarova  
23-24 h Líšeňská rokle, nákupní střediska na ul. Kotlanova a Masarova, horní část sídliště, Jírova.

## **neděle 22. 8. od 17.00 do 19.00 h**

Trasa:

17-18 h nová Líšeň - sídliště, rokle (obr. 14), podchod a okolí ZŠ Novolíšeňská (obr. 15 – 17), nákupní střediska, dětská hřiště, sportovní areály, parkoviště, podchody  
18-19 h ulice staré Líšně od Trnkové ke hřbitovu. **Na ulici Trnkova vedle parku zůstaly na dopravní značce staré lepící proužky (obr. 18), v parku je u jedné z laviček poškozené dláždění (obr. 19) a u dalších nepořádek (obr. 20 a 21). Heydukova vedle č. 20 je posprejovaná dopravní značka (obr. 22). Na křižovatce Bratří Pelíšků a Holzové je mírně nakloněná dopravní značka (obr. 23). Kontrola okolo Orlovny (obr. 24). Ulice Horákovská u křížku – vegetací překrytá dopravní značka (obr. 25), o kus dále ucpaný vodní kanál (obr. 26 a 27).**

## Obrazová příloha:



Obrázek 1: kontrola podchodu mezi Horníkovou a Rovnoběžnou



Obrázek 2: kontrola nákupního střediska na Kotlanové



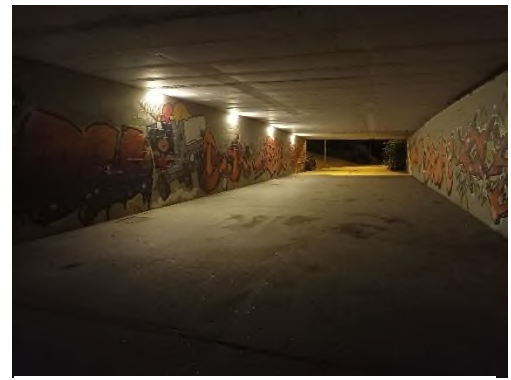
Obrázek 3: kontrola prostoru líšeňské rokle



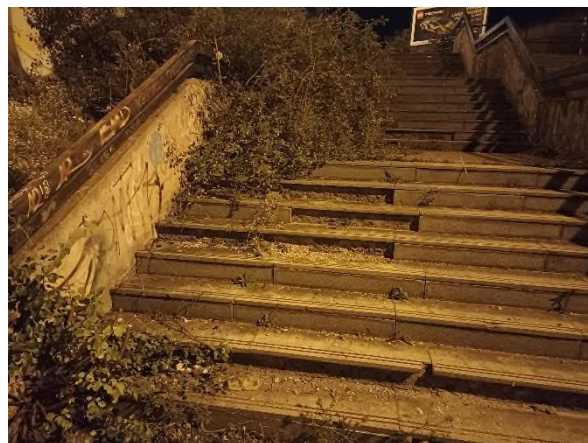
Obrázek 4: kontrola areálu ZŠ Masarova



Obrázek 5: kontrola nákupního střediska Havana



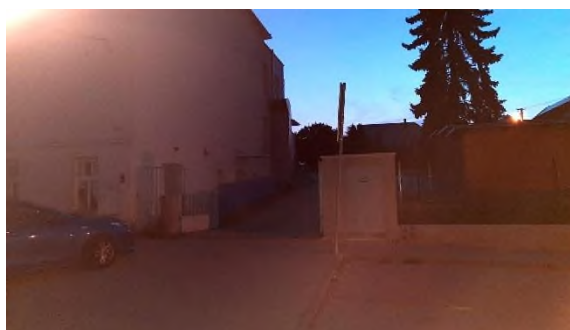
Obrázek 6: kontrola podchodu mezi tramvajovou zast. Novolíšeňská a Trnkovou



Obrázky 7 a 8: poškozené schodiště při východu z podchodu pod zastávkami MHD Novolíšeňská (na straně směrem k Trnkové). Jsou zde vyložené a rozbité dlaždice, vyvrácené zábradlí a přerostlá zeleň.



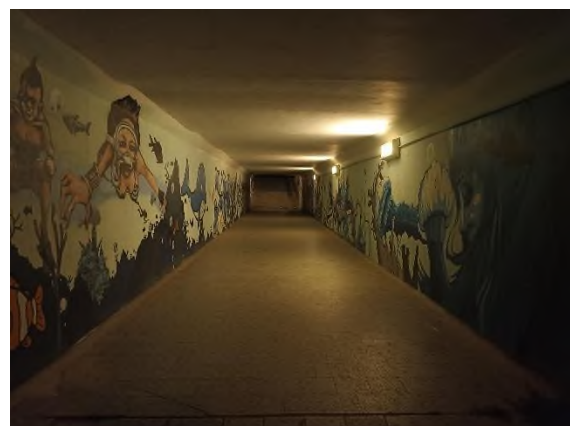
Obrázek 9: Na rohu náměstí Karla IV. č. 1 a Trnkova č. 2 chybí dopravní značka označující jednosměrku



Obrázek 10: kontrola Dělnického domu



Obrázek 12: kontrola objektu bývalého mc. Donaldu



Obrázek 11: kontrola podchodu mezi J. Faimonové a Goldovou



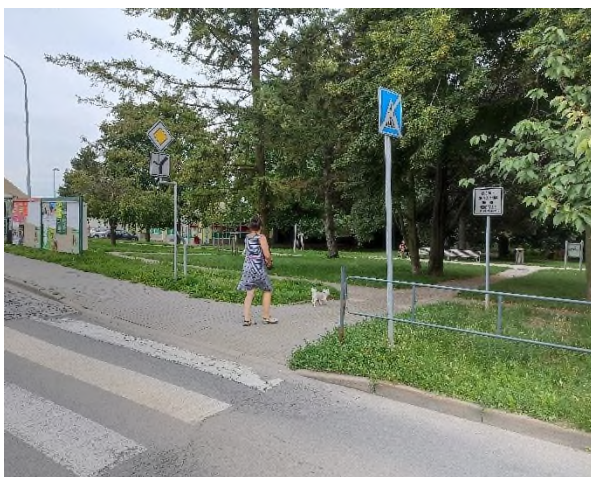
Obrázek 13: kontrola podchodu pod Jedovnickou



Obrázek 14: kontrola rokle



Obrázek 15, 16 a 17: kontrola podchodu a areálu okolo ZŠ Novolišeňská



Obrázek 18: Trnkova u parku – na dopravní značce zůstaly staré přelepky



Obrázek 19: Trnkova park – poškozené dláždění



Obrázek 20 a 21: Trnkova park – nepořádek okolo některých laviček



Obrázek 22: Heydukova 20 – posprejovaná dopravní značka



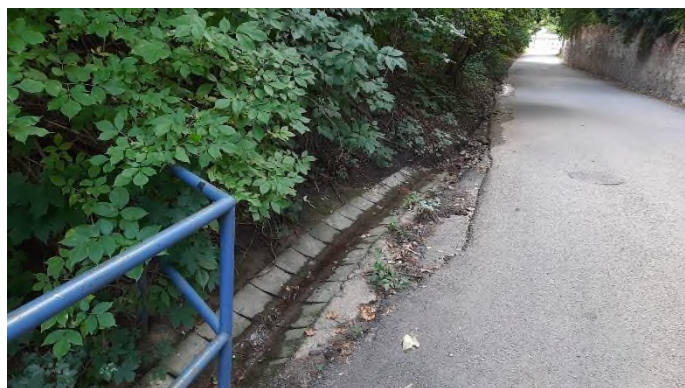
Obrázek 24: kontrola okolo Orlovny



Obrázek 23: Mírně nakloněná dopravní značka u křižovatky Bratří Pelíšků a Holzové



*Obrázek 25: Horákovská u křižku – vegetací překrytá dopravní značka*



*Obrázek 26 a 27: Horákovská – ucpaný vodní kanál*