

# Zpráva z pochůzky v rámci komise VPPÚ ve dnech 12. - 14. 11. 2021

Michal Simandl, Alexandr Tomáš

---

*Popis trasy, kde jsou kontrolována místa a zjištěné závady uvedeny červeně (doplněno příslušnou fotkou v příloze)*

pátek 12. 11. od 19.30 do 23.30 h

Trasa:

19.30 – 20.30 h: Jírova a okolí (na prostranství nad tramvajovou zastávkou jsou přeplněné odpadkové koše - viz. foto 1, jeden koš vyvrácený – viz. foto 2), ulice směrem k Velké Klajdovce a podél Podruhové, nákupní střediska Jasmín a Havana, okolí ZŠ Masárova.

20.30 – 21.30 h: Houbalova a okolní ulice, objekt pošty, podchod pod Jedovnickou, Trnkova okolo Zetoru, J. Faimonové včetně blízkého podchodu, Neklež, Scheinerova a okolní ulice.

21.30 – 22.30 h: Trnkova park (viz. foto 3), na Heydukové je mezi č. 16 a 20 stále posprejovaná dopravní značka – viz. foto 4), areál ZŠ Novolíšeňská (foto 5), sousední podchod (foto 6), ulice okolo Mífkové a Šimáčkové.

22.30 – 23.30 h: horní část sídliště, rokle, parkoviště.

sobota 13. 11. od 20.00 do 24.00 h

Trasa:

20 – 21 h: Sedláčkova (podchod, pošty, objekt býv. Mc. Donaldu), ZŠ Masárova, ulice a nákupní střediska podél Houbalovy a Podruhovy.

21 – 22 h: Rokle, ulice mezi Goldovou až Jírovou, na Hubrové je pootočená dopravní značka – viz. foto 7), Klajdovská a okolní ulice, kontrola Dělnického domu – viz. foto 8), nakloněná dopravní značka na Klajdovské 26 – viz. foto 9,

22 – 23 h: nám. Karla IV (kontrola okolí kostela – viz. foto 10), na hřišti za obchodem stále porouchaný dětský kolotoč – viz. foto 11, na začátku ulice Šimáčkova stále uvolněné dlaždice mezi horním a dolním chodníkem – viz. foto 12, část staré Líšně směrem ke hřbitovu.

23 – 24 h: část staré Líšně mezi Ondráčkovou a jižním koncem Holzové. Kontrola objektu Orlovny – viz. foto 13.

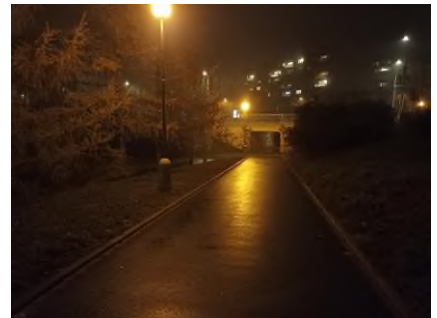
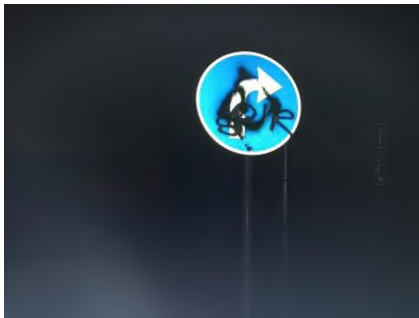
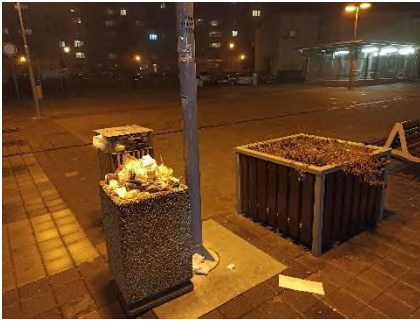
neděle 14. 11. od 9.00 do 11.00 h

Trasa:

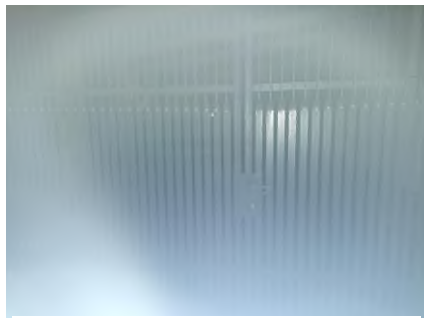
9 – 10 h: sídliště: kontrola rokle – viz. foto 14, poškozené označení mostu nad tramvajovou zastávkou Kotlanova – viz. foto 15, kontrola nákupních středisek – foto 16 a 17, u OD Billa jsou přeplněné kontejnery – foto 18, kontrola podchodu pod zastávkou MHD Novolíšeňská – foto 19,

10 – 11 h: z obou stran podchodu pod zastávkou MHD Novolíšeňská je poškozené zábradlí, které je pohozené v trávě – viz. foto 20 a 21, dále po Trnkové a J. Faimonové do staré Líšně, okolí parku na Trnkové až po Šimáčkovu a okolní ulice.

## Obrazová příloha:



*foto 7: na Hubrové je pootočená dopravní značka*



*foto 8: kontrola Dělnického domu*



*foto 9: nakloněná dopravní značka na Klajdovské 26*



*foto 10: kontrola okolí kostela*



*foto 11: nám. Karla IV. – za obchodem porouchaný dětský kolotoč*



*foto 12: začátek ulice Šimáčkova, uvolněné dlaždice mezi chodníky*



*foto 13: kontrola okolí Orlovny*



*foto 14: kontrola prostoru rokle*



*foto 15: poškozené označení mostu nad zastávkou MHD kotlanova*



*foto 16 a 17: kontrola nákup. středisek*



*foto 18: přeplněné kontejnery u OD Billa*



*foto 19: kontrola podchodu pod Novolišeňskou*



*foto 20 a 21: Z obou stran podchodu pod Novolišeňskou je poškozené zábradlí, které je pohozené v trávě.*

