

Zpráva z pochůzky v rámci komise VPPÚ ve dnech 4. - 6. 3. 2022

Michal Simandl, Alexandr Tomáš

Popis trasy, kde jsou kontrolované body a zjištěné závady uvedeny červeně (doplňeno fotkou v příloze)

pátek 4. 3. od 19.30 do 23.30 h

Trasa:

19.30 – 20.30 h: Jírova a okolí, pak ulice směrem k Velké Klajdovce, pak ulice v sídlišti podél Podruhovy (včetně nákupních středisek), Houbalovy a Sedláčkovy. Kontrola podchodu od parkoviště Sedláčkova směrem k Vinohradům (zjištěna závada, v podchodu zřejmě nefunguje úklid, schodiště plné odpadků a ložského listí, v průchodu pod vozovkou také, viz. foto 1 a 2).

20.30 – 21.30 h: Další závady zjištěny u podchodu mezi tramvajovou zastávkou Novolíšeňská a Trnkovou: U sestupu u zastávky tramvaje je ohnutá a vystouplá mříž, riziko zakopnutí, viz. foto č. 3 a 4. Vedle pochodu je na straně od ulice Trnkova stále poškozené schodiště, viz. foto č. 5.

21.30 – 22.30 h: Trnkova, J. Faimonové a ulice směrem k parku Trnkova, část staré Líšně okolo ulice Belcrediho a Holzovy.

22.30 – 23.30 h: Okolní ulice okolo Ondráčkovy a Šimáčkovy, hřbitovní brána, zpět ulicemi okolo Střelnice ke Klajdovské, Novolíšeňská.

sobota 5. 3. od 20.00 do 24.00 h

Trasa:

20 – 21 h: Jírova a okolí nákupního střediska, ZŠ Novolíšeňská, J. Faimonové, podchod směrem k ulici Goldova (foto č. 6), dolní část Novolíšeňské, podchod (foto č. 7), u posledního výstupu z podchodu směrem k prodejně Renault je v trávě železná trubka (viz. foto č. 8), objekt bývalého Mc. Donaldu (foto 9 a 10), vedle tohoto objektu je položená dopravní značka (foto 11 a 12),

21 – 22 h: mezi Vlkovou 1 a Strnadovou 1 je u stromu položená značka s upozorněním na práci na chodníku (viz. foto č. 13), kontrola okolí ZŠ Masarova (foto č. 14), nákupní středisko Havana (foto 15), vedle domu Masarova 1 je nakloněná dopravní značka (viz. foto č. 16),

22 – 23 h: rokle (foto 17), Rotreklova, Mifkova, ulice směrem k líšeňskému hřbitovu

23 – 24 h: nám. Karla IV. Ondráčkova, Horákovská, okolí parku Trnkova, Josefy faimonové a dolní část Novolíšeňské.

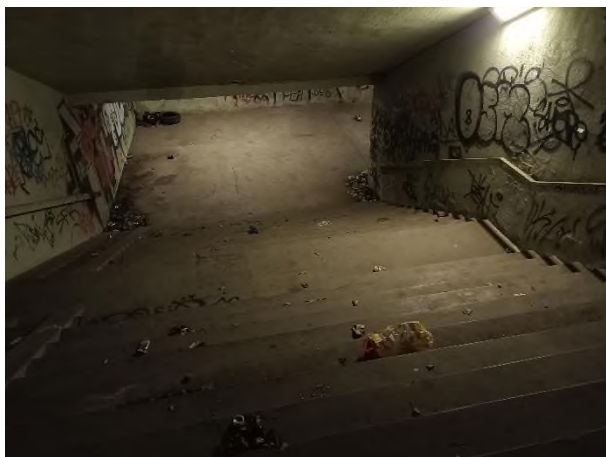
neděle 6. 3. od 9.00 do 11.00 h

Trasa:

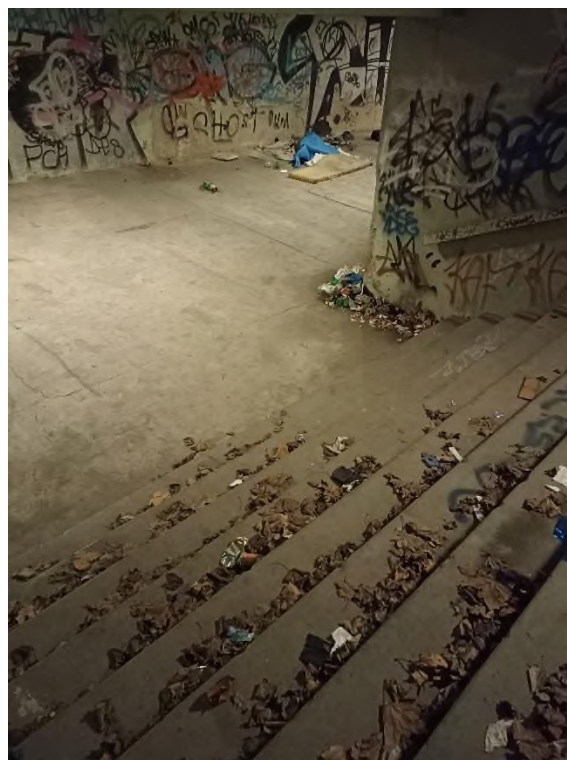
9 – 10 h: Novolíšeňská, Bednaříkova 1 – na trávníku zapomenutý podstavec od dopravní značky viz foto č. 18), mezi budovou ÚMČ a přechodem k ZŠ Novolíšeňská je nechráněné vyústění nějaké roury (viz. foto 19), kontrola areálu ZŠ Novolíšeňská (viz foto 20) a přilehlého podchodu (foto 21), vedle domu Bartákova 1 je vyvrácená značka ohledně údržby komunikace (viz. foto 22), J. Faimonové.

10 – 11 h: Trnkova park a okolní ulice, zanedbané prostory okolo areálu Technického muzea, ulice směrem k nám. Karla IV. a pak směrem ke hřbitovu.

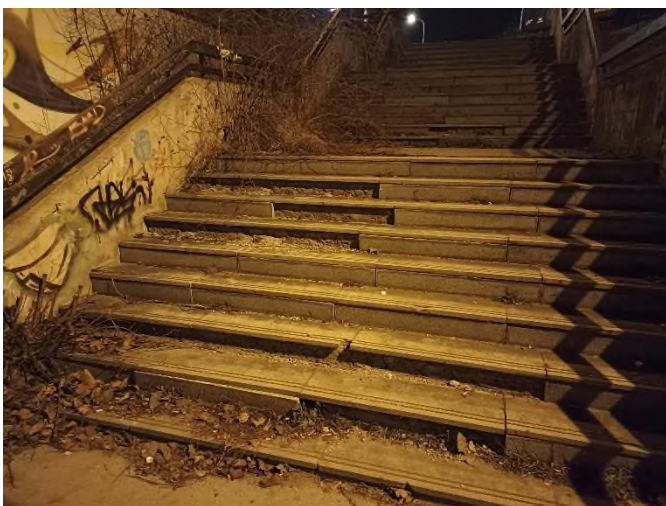
Obrazová příloha:



Obrázek 1 a 2: kontrola podchodu mezi parkovištěm na Sedláčkově ulici a Vinohrady. V podchodu zřejmě nefunguje úklid.



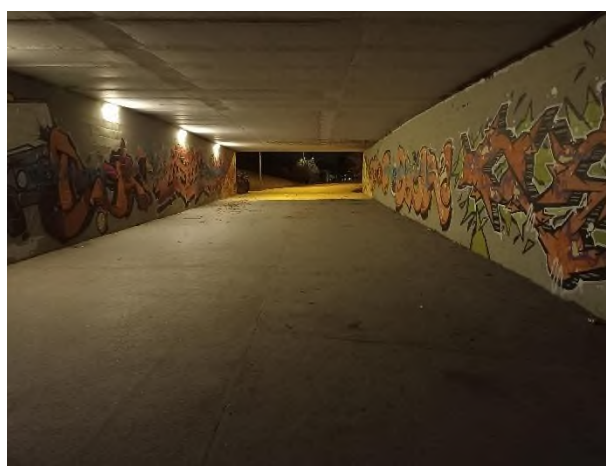
Obrázek 3 a 4: vedle tram zast. Novolíšeňská je u vstupu do podchodu ohnutá a vystouplá mříž, pro chodce riziko zakopnutí..



Obrázek 5: Havarijní stav schodiště mezi podchodem a trolejbusovou zastávkou Novolíšeňská (pro linku MHD směr Jírova).



Obrázek 6: Kontrola podchodu mezi J. faimonové a Goldovou



Obrázek 7: Kontrola podchodu v dolní části Novolíšeňské

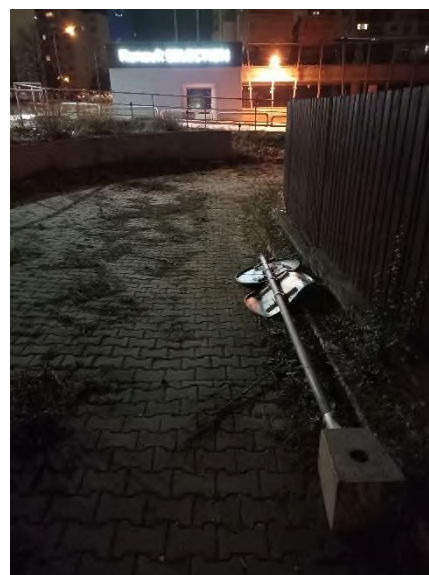
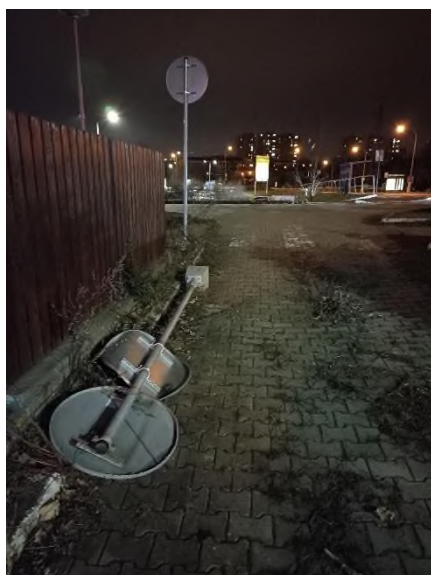


Obrázek 8: volně ležící železná trubka mezi prodejnou Renault a vstupem do podchodu



Obrázek 9 a 10: kontrola vnějších částí objektu bývalého Mc. Donaldu

Obrázek 11 a 12: dopravní značka ležící vedle objektu bývalého Mc. Donaldu





Obrázek 13: značka ležící na trávě mezi domem Vlkova 1 a Strnadova 1



Obrázek 14: kontrola okolí ZŠ Masarova



Obrázek 15: kontrola okolí nákupního střediska havana



Obrázek 17: kontrola rokle



Obrázek 16: Masarova 1 – nakloněná dopravní značka



Obrázek 18: Bednaříkova 1 – na trávníku zapomenutý podstavec od dopravní značky



Obrázek 19: mezi ulicí Jírova a přechodem k ZŠ Novolíšeňská je nechráněné vyústění nějaké roury



Obrázek 20 a 21: kontrola areálu ZŠ Novolíšeňská a přilehlého podchodu



Obrázek 22: Bartákova 1 – vyvrácená značka