

Rada městské části Brno-Líšeň

Zpracovatel : Odbor územního rozvoje a výstavby

Č.j. VII. / 7 / 18 / 2700

VII./ 7. zasedání Zastupitelstva městské části Brno-Líšeň  
konané dne 25.06.2015

**Název materiálu:**

**Žádost Odboru územního plánování a rozvoje Magistrátu města Brna o vyjádření k záměrům na pořízení změn Územního plánu města Brna – 43. soubor, jedná se o dílčí změny podmínek využití území lokálního charakteru.**

**Obsah :**

- žádost OÚPR MMB ze dne 30.04.2015
- tabulkový popis změn s evid. číslem změny
- tabulkový návrh stanoviska MČ Brno – Líšeň, str. 1-9 s evid. číslem změny
- snímky ÚPmB s vyznačením dílčích změn + fotodokumentace území

**Návrh usnesení :**

**Zastupitelstvo městské části Brno-Líšeň  
k záměrům na pořízení dílčích změn ÚPmB – 43. soubor  
s o u h l a s í  
s číslem změn: B71/15-0, B72/15-0, B79/15-0 a  
n e s o u h l a s í  
s číslem změn: B70/15-0, B74/15-0, B76/15-0, B75/15-0, B77/15-0 a B78/15-0 z důvodů uvedených  
v tabulkovém stanovisku MČ Brno- Líšeň, o str. č. 1-9, které jsou nedílnou součástí usnesení MČ Brno –  
Líšeň, dále k záměru na pořízení změny celoměstského významu ÚPmB – 43. soubor  
n e s o u h l a s í  
s číslem změny: AB188/15-0, vypuštěním limitů využití území z textové a grafické části ÚPmB- z důvodu  
uvedeného v tabulkovém stanovisku MČ Brno- Líšeň, o str. č. 1-9, které je nedílnou součástí usnesení MČ  
Brno – Líšeň a k záměru na pořízení změn textové části ÚPmB – 43. soubor  
s o u h l a s í  
s číslem změny: A189/15-0, A190/15-0 a A191/15-0 z důvodů uvedených v tabulkovém stanovisku  
MČ Brno – Líšeň, o st. č. 1-9, které jsou nedílnou součástí usnesení MČ Brno-Líšeň.**

**Stanoviska dotčených orgánů :**

- stavební komise při MČ Brno – Líšeň, konaná dne 13.05.2015 *doporučuje* samosprávným orgánům ve 43.souboru ÚPmB pořízení dílčích změn *souhlasit* s: B71/15-0, B72/15-0, B73/15-0, B75/15-0 s ponecháním pozemku p.č. 5037/26, 5037/25 a p.č. 5037/15 k.ú. Líšeň v plochách ZO, B78/15-0, B79/15-0 a s číslem změny: A189/15-0, A190/15-0 a A191/15-0 a *nesouhlasit* s číslem změny: B70/15-0, B74/15-0, B76/15-0, B76/15-0, B77/15-0 a AB188/15-0 z důvodů uvedených v tabulkovém stanovisku o str. 1-9 MČ Brno - Líšeň ( *souhlasí*: 8, *nesouhlasí*: 0, *zdrželi se*: 0 // s výjimkou změny B74/15-0 – *souhlasí*: 6, *nesouhlasí*: 1, *zdrželi se*: 1),
- VII/13. schůze Rady MČ Brno-Líšeň, konaná dne 27.05.2015, pod bodem č. 34/13 usnesení *doporučuje* ZMČ Brno – Líšeň k záměrům na pořízení dílčích změn ÚPmB – 43.soubor, *souhlasit* s číslem změn: B71/15-0, B72/15-0, B79/15, *nesouhlasit* s číslem změn: B70/15-0, B74/15-0, B76/15-0, B75/15-0, B77/15-0 a B78/15-0 z důvodů uvedených v tabulkovém stanovisku MČ Brno- Líšeň, o str. č. 1-9, které jsou nedílnou součástí usnesení MČ Brno – Líšeň, dále k záměru na pořízení změny celoměstského významu ÚPmB – 43. soubor, k záměru na pořízení změny celoměstského významu ÚPmB – 43. soubor *nesouhlasit* s č. změny AB188/15-0, vypuštěním limitů využití území z textové a grafické části ÚPmB- z důvodu uvedeného v tabulkovém stanovisku MČ Brno- Líšeň, o str. č. 1-9, které je nedílnou součástí usnesení MČ Brno – Líšeň a k záměru na pořízení změn textové části ÚPmB – 43. soubor a *souhlasit* s číslem změny: A189/15-0, A190/15-0 a A191/15-0 z důvodů uvedených v tabulkovém stanovisku MČ Brno – Líšeň, o st. č. 1-9, které jsou nedílnou součástí usnesení MČ Brno-Líšeň.

garance správnosti, zákonnosti materiálu					
Podpisy dotčených odborů					
útv. tajemníka	sociální	Organizační	rozpočtu a financí	majetkoprávní	územ. rozvoje a výstavby
					Ing. arch. M.Hoskovcová, Ph.D. <i>Hoskovcova</i>

Zpracoval :  
OÚRV  
Ing. arch. M. Hoskovcová, Ph.D.  
*Hoskovcova*

Předkládá :  
za RMČ uvolněný funkcionář  
starosta: Mgr. B. Štefan  
*Štefan*

VÁŠ DOPIS ČJ.:

ZE DNE: -

NAŠE ČJ.:

MMB/0167457/2015

SPIS. ZN.:

4100/OÚPR/MMB/0167457/2015

VYŘIZUJE:

Mgr. Markéta Fischerová

TEL.:

542 174 142

FAX:

542 174 425

E-MAIL:

fischerova.marketa@brno.cz

DATUM:

2015-04-30

POČET LISTŮ:

2

Statutární město Brno

Městská část Brno – Líšeň

Mgr. Břetislav Štefan - starosta

Jírova 2

628 00 BRNO

**Žádost o vyjádření k záměrům na pořízení změn Územního plánu města Brna – 43. soubor**

Vážený pane starosto,

v návaznosti na sdělení ze dne 8. 4. 2015, č.j. KNA36/2015, které Vám zaslal pan náměstek primátora města Brna Mgr. Martin Ander, Ph.D, Vám nyní Odbor územního plánování a rozvoje Magistrátu města Brna předává k vyjádření příslušnou část 43. souboru změn Územního plánu města Brna.

Jedná se zejména o zamýšlené dílčí změny podmínek využití území lokálního charakteru, které byly pořizovány a projednávány v rámci změny Územního plánu města Brna „Aktualizace ÚPmB“, a změny, o které bylo požádáno v reakci na tiskovou zprávu vydanou panem náměstkem po konání únorového zasedání Zastupitelstva města Brna. Dále pak 43. soubor obsahuje změny, jejichž pořizování bylo v období 2002-2010 zahájeno, avšak z různých důvodů bylo jejich pořizování pozastaveno nebo nebylo přistoupeno k jejich doprojednání a vydání, a to včetně 3 změn textové části územního plánu. Tento soubor také zahrnuje jednu změnu Územního plánu města Brna, která je svým charakterem celoměstského významu, a jedná se o čistě formální zásah do podoby územního plánu dle požadavku novely stavebního zákona.

Tímto Vás zdvořile žádáme o vyjádření samosprávy Vaší městské části k jednotlivým navrženým záměrům na pořízení změn. V příloze Vám zasíláme přehled jednotlivých záměrů na pořízení změn, které se týkají území Vaší městské části, včetně orientačního vymezení dotčeného území. A zároveň též zasíláme záměry na pořízení změny celoměstského významu a změn textové části Územního plánu města Brna. V jednotlivých záměrech jsou strukturovaně uvedeny následující údaje:

- Identifikace změny
- Původní označení změny, pod kterým byla v minulosti projednávána
- Orientační slovní vymezení dotčeného území
- Cíl změny, resp. účel, za jakým má být změna pořizována
- Uvedení subjektu, který změnu inicioval

Přestože vyjádření městské části k záměrům na zahájení pořizování změn Územního plánu města Brna není zákonnou podmínkou a předpokladem pro pořízení změn a je pouze nepovinným faktickým podkladem, jehož cílem je zjištění názoru samosprávy městské části, jakožto subjektu znalého místních poměrů, je toto vyjádření v rámci principu dobré správy důležitým podkladem pro Zastupitelstvo města Brna při rozhodování o pořízení změn, tzn. rozhodování o zahájení procesu zpracování a projednání jednotlivých změn územního plánu.



Závěrem si dovoluujeme upozornit, že formulace jednotlivých záměrů na pořízení změn je uvedena ve velice obecné rovině s uvedením cíle, případně účelu, kterého má být pořízením změny dosaženo, bez závazného stanovení budoucího řešeného území. Je tomu tak proto, že rozhodnutí o pořízení slouží čistě jako prvotní impuls k zahájení zpracování každé jednotlivé změny a teprve v rámci procesu pořizování a projednávání postupně dochází ke konkretizaci původního schváleného obecného záměru změny.

S pozdravem

Mgr. Ing. Kateřina Leopoldová  
vedoucí odboru

**Příloha:**

Záměry na pořízení změn, včetně grafických příloh

**Na vědomí:**

OÚPR MMB – Referát pořizování ÚPD, sektor, spis – ÚPmB- změny ÚPmB

## Žádost o vyjádření MČ ke změnám ÚPmB

### MČ BRNO - LÍŠEŇ

Číslo změny	Původní číslo změny v „Aktualizaci ÚPmB“	Původní číslo změny v souboru	MČ, k. ú., ulice nebo lokalita, základní popis změny	Kdo žádá: MČ, MMB, OST-ostatní
B70/15-0	-	B57/08-I	<b>MČ BRNO-LÍŠEŇ, k.ú. Líšeň, ul. Podolská</b> <i>Provéřit možnost změny funkčního využití ploch za účelem výstavby rodinného domu v návaznosti na stávající zástavbu.</i>	OST
B71/15-0	Z130	B21/08-II	<b>MČ BRNO-LÍŠEŇ, k. ú. Líšeň, ul. Podruhova</b> <i>Provéřit možnost změny funkčního využití plochy s cílem využít tyto plochy pro služby pro automobilovou dopravu ČS PHM a pod.</i>	MČ
B72/15-0	-	B24/10-I	<b>MČ BRNO-LÍŠEŇ, k. ú. Líšeň, ul. Štefáčkova</b> <i>Provéřit možnost změny funkčního využití ploch za účelem umožnění umístění obchodních a servisních provozoven a administrativy v místě nevyužívaného objektu technické vybavenosti.</i>	
B73/15-0	P315	B23/10-I	<b>MČ BRNO-LÍŠEŇ, k. ú. Líšeň, ul. Horníkova, ul. Molákova</b> <i>Provéřit možnost změny funkčního využití ploch za účelem umožnění vybudování parkoviště pro návštěvníky polikliniky.</i>	MČ
B74/15-0	P317	B25/10-I	<b>MČ BRNO-LÍŠEŇ, k. ú. Líšeň, ul. Podlesná jižní část</b> <i>Provéřit možnost změny funkčního využití ploch za účelem rozšíření ploch pro bydlení s cílem dosáhnout komplexního řešení území bez zbytkových ploch ZPF.</i>	MČ
B75/15-0	P129		<b>MČ BRNO – LÍŠEŇ k. ú. Líšeň, lokalita ul. Horníkova</b> <i>Provéřit možnost změny funkčního využití ploch za účelem stabilizace komunikace v území dle skutečného stavu.</i>	OST
B76/15-0	P134		<b>MČ BRNO – LÍŠEŇ k. ú. Líšeň, lokalita ul. Zikova</b> <i>Provéřit možnost změny funkčního využití ploch za účelem výstavby domu s pečovatelskou službou a bytového domu.</i>	OST
B77/15-0	S 4.19		<b>MČ BRNO – LÍŠEŇ k. ú. Líšeň, lokalita při ul.Chmelnice, ul. Markovičova</b> <i>Provéřit možnost změny funkčního využití plochy při západním konci ulic Chmelnice a Markovičova za účelem vymezení stavební plochy v rozsahu pozemků využívaných jako zahrady u RD a rovněž s cílem dořešení zbytkové zemědělské plochy mezi stavebními plochami.</i>	
B78/15-0	S 4.20		<b>MČ BRNO – LÍŠEŇ k. ú. Líšeň, lokalita při ul. Mariánské údolí</b> <i>Provéřit možnost změny funkčního využití plochy za účelem rozšíření plochy sportu u objektů na ul. Mariánské údolí č. 2 a 3.</i>	



<b>B79/15-0</b>	S 4.33		<b>MČ BRNO – LÍŠEŇ k. ú. Líšeň, tramvajová trať v lokalitě při ul. Jírova</b> <i>Prověřit možnost změny funkčního využití plochy za účelem vymezení odpovídající funkční plochy v rozsahu pro potřebu stávající tramvajové tratě.</i>	
-----------------	--------	--	--	--

**Žádost o vyjádření MČ ke změnám ÚPmB**  
**CELOMĚSTSKÉ**

<b>Číslo změny</b>	<b>Původní číslo změny v „Aktualizaci ÚPmB“</b>	<b>Původní číslo změny v souboru</b>	<b>MČ, k. ú., ulice nebo lokalita, základní popis změny</b>	<b>Kdo žádá: MČ, MMB, OST-ostatní</b>
<b>AB188/15-0</b>	-	-	<b>STATUTÁRNÍ MĚSTO BRNO, celoměstská změna</b> <i>Vypuštění vyznačení limitů využití území z textové a grafické části ÚPmB s cílem naplnění povinnosti z novely stavebního zákona dle čl. II bod 4. zákona č. 350/2012 Sb. s ohledem na to, že vyznačení limitů využití území je ve smyslu § 26 odst. 1 stavebního zákona obsahem územně analytických podkladů nikoliv závazné části územního plánu.</i>	<b>MMB</b> <b>OÚPR</b>

**Žádost o vyjádření MČ ke změnám ÚPmB**  
**TEXTOVÉ**

<b>Číslo změny</b>	<b>Původní číslo změny v „Aktualizaci ÚPmB“</b>	<b>Původní číslo změny v souboru</b>	<b>MČ, k. ú., ulice nebo lokalita, základní popis změny</b>	<b>Kdo žádá: MČ, MMB, OST-ostatní</b>
<b>A189/15-0</b>	U	A1/06-I	<b>Parkování ve vnitrobloku</b> <i>Prověřit možnost změny závazné části regulativů ÚPmB s cílem regulovat parkování ve vnitroblocích.</i>	<b>MMB</b> <b>OÚPR</b>
<b>A190/15-0</b>	U	A3/08-II	<b>Smíšené plochy - provozovny stravování a ubyt. zařízení</b> <i>Prověřit možnost změny závazné části regulativů ÚPmB pro plochy smíšené s cílem zabránit zneužívání pojmu v ustanovení § 2 písm. c) bodu 4. vyhlášky č. 501/2006 Sb. („ostatní ubytovací zařízení“). Tento pojem bývá zneužíván k obcházení obsahu regulativů při umístování dalších staveb pro bydlení (bytových domů) označovaných jako ubytovací zařízení.</i>	<b>MMB</b> <b>OÚPR</b>
<b>A191/15-0</b>	-	A2/10-I	<b>Úprava regulativu využití území související s rekreací</b> <i>Prověřit možnost změny závazné části regulativů ÚPmB s cílem přesněji stanovit a specifikovat podmínky využití území v plochách sloužících k rekreaci.</i>	<b>MMB</b> <b>OÚPR</b>

Vysvětlivky:

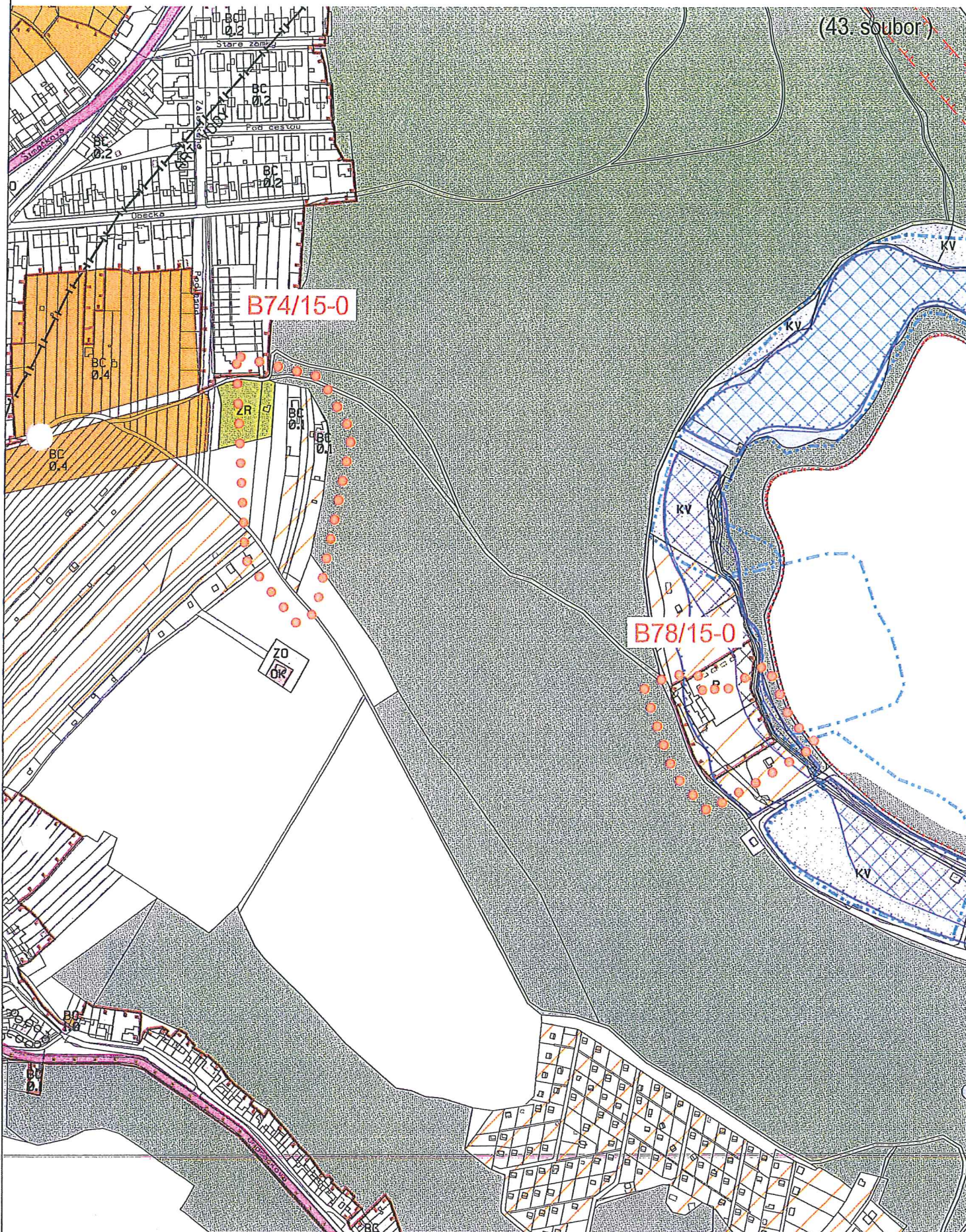
- **A**[+ *číslo pořadové/rok*] – označení změny podmínek využití území, která se má projevit zejména v textové části Územního plánu města Brna (obecně závazná vyhláška statutárního města Brna č. 2/2004 o závazných částech Územního plánu města Brna)
- **B**[+ *číslo pořadové/rok*] – označení změny podmínek využití území, která se má projevit zejména ve výkresové části Územního plánu města Brna
- **AB**[+ *číslo pořadové/rok*] – označení změny podmínek využití území, která se má projevit ve výkresové i textové části Územního plánu města Brna
- **Z**[+ *číslo pořadové*], **P**[+ *číslo pořadové*], **S**[+ *číslo pořadové*] – označení změny podmínek využití území, kterým byla změna původně identifikována ve Změně ÚPmB „Aktualizace ÚPmB“
- **U**[+ *příp. i číslo pořadové*] – označení změny podmínek využití území, která byla usnesením Zastupitelstva města Brna ukončena v souvislosti s vydáním Změny ÚPmB „Aktualizace ÚPmB“
- **T**[+ *číslo pořadové*] – označení podnětu na pořizování změny uplatněného na základě tiskové zprávy náměstka primátora města Brna Mgr. Martina Andera, Ph.D., po zrušení Změny ÚPmB „Aktualizace ÚPmB“



●●●●●●●● orientační vymezení řešeného území

B74/15-0 záměr  
B78/15-0 záměr

(43. soubor)

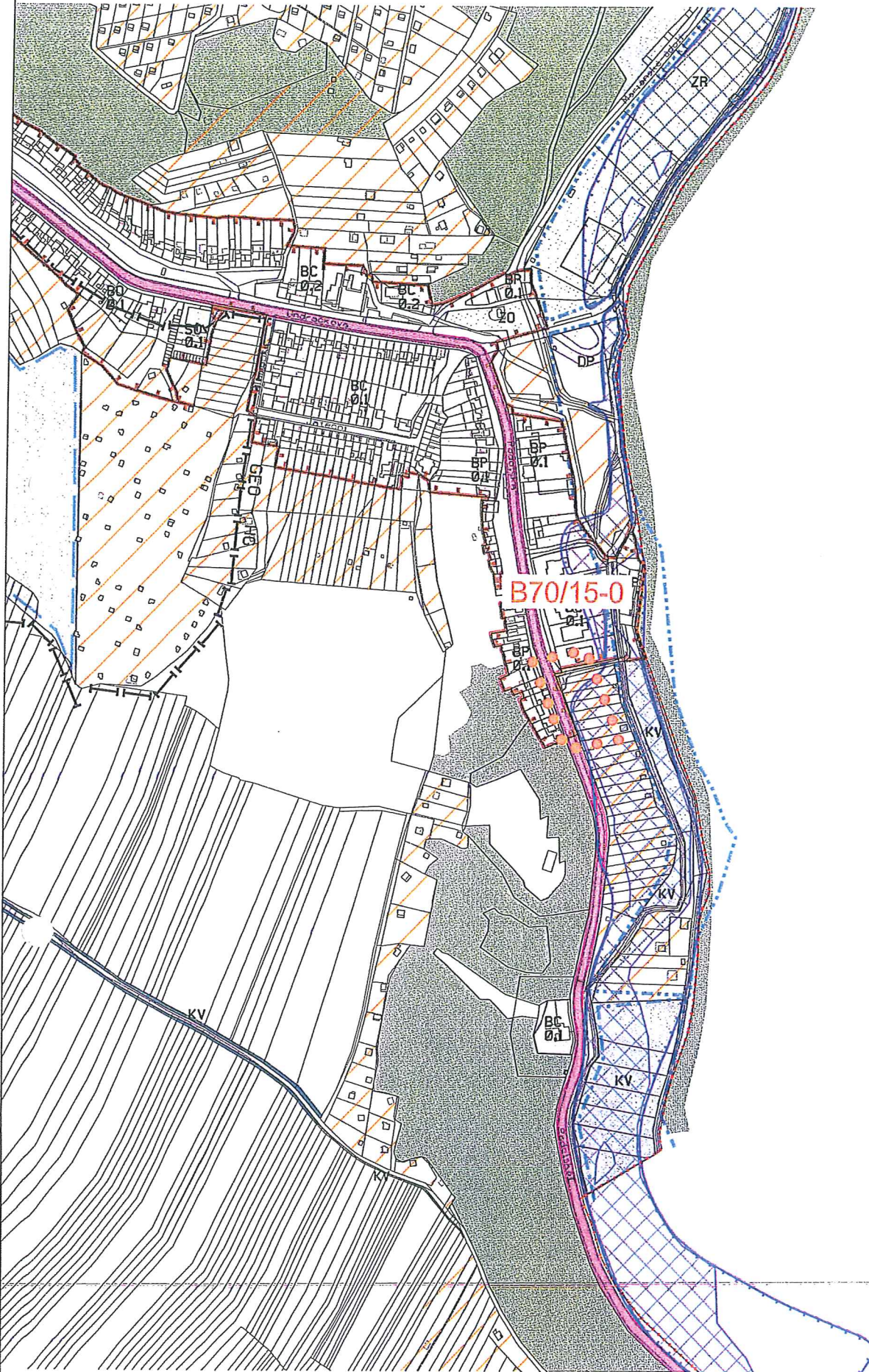


Územní plán města Brna platný k 3. 4. 2015

(výřez z doplňujícího výkresu Plán využití území - 1:5000)



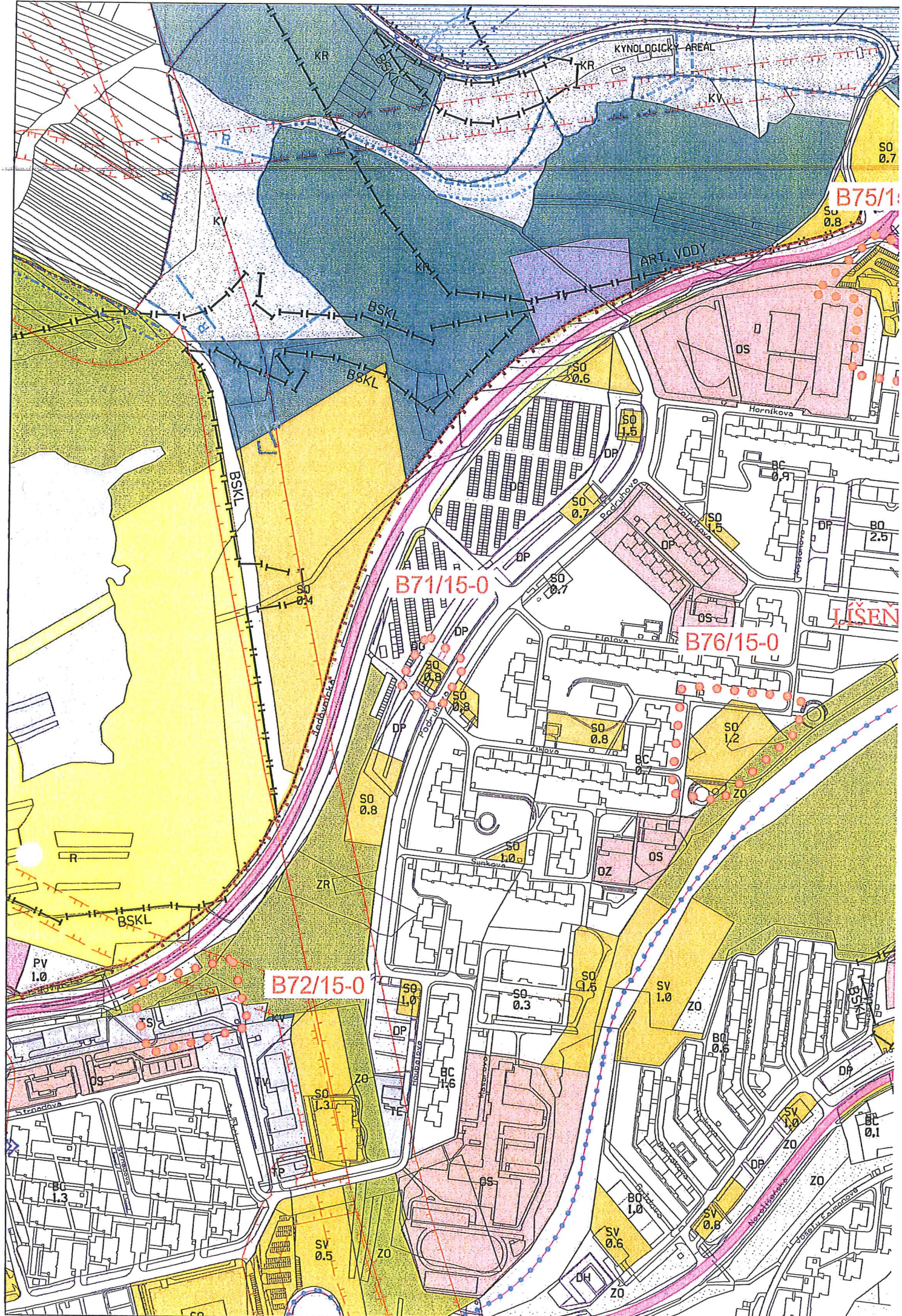
●●●●●● orientační vymezení řešeného území



Územní plán města Brna platný k 3. 4. 2015

(výřez z doplňujícího výkresu Plán využití území - 1:5000)





**B75/15-0**

**B71/15-0**

**B76/15-0**

**B72/15-0**

**SV 1.0**

**SO 1.0**

**SV 0.5**

**SO 0.3**

**SV 0.6**

**SV 0.8**

**SV 1.2**

**SV 1.5**

**SO 0.6**

**SO 0.7**

**SO 0.8**

**SO 0.8**

**SO 1.2**

**SO 1.5**

**SO 0.7**

**SO 0.8**

**SO 0.8**

**SO 1.5**

**SO 1.5**

**SO 1.5**

**SO 1.5**

**SO 1.5**

**SO 1.5**

**SO 1.5**

**SO 1.5**

**SO 1.5**

**SO 1.5**

**SO 1.5**

**SO 1.5**

**SO 1.5**

**SO 1.5**

**SO 1.5**

ART. VODY

KYNOLGICKÝ AREÁL

KR

KR

KV

KY

BSKL

BSKL

BSKL

BSKL

ZR

ZO

ZO

ZO

ZO

ZO

LÍŠEN

LÍŠEN

LÍŠEN

LÍŠEN

LÍŠEN

LÍŠEN

LÍŠEN

LÍŠEN

LÍŠEN

LÍŠEN

LÍŠEN

LÍŠEN

LÍŠEN

LÍŠEN

LÍŠEN

LÍŠEN

LÍŠEN

LÍŠEN

LÍŠEN

LÍŠEN

LÍŠEN

LÍŠEN

LÍŠEN

LÍŠEN

LÍŠEN

LÍŠEN

LÍŠEN

LÍŠEN

LÍŠEN

LÍŠEN

LÍŠEN

LÍŠEN

LÍŠEN

LÍŠEN

LÍŠEN

LÍŠEN

LÍŠEN

LÍŠEN

LÍŠEN

LÍŠEN

LÍŠEN

LÍŠEN

LÍŠEN

LÍŠEN

LÍŠEN

LÍŠEN

LÍŠEN

LÍŠEN

LÍŠEN

LÍŠEN

LÍŠEN

LÍŠEN

LÍŠEN

LÍŠEN

LÍŠEN

LÍŠEN

LÍŠEN

LÍŠEN

LÍŠEN

LÍŠEN

LÍŠEN

LÍŠEN

LÍŠEN

LÍŠEN

LÍŠEN

LÍŠEN

LÍŠEN

LÍŠEN

LÍŠEN

LÍŠEN

LÍŠEN

LÍŠEN

LÍŠEN

LÍŠEN

LÍŠEN

LÍŠEN

LÍŠEN

LÍŠEN

LÍŠEN

LÍŠEN

LÍŠEN

LÍŠEN

LÍŠEN

LÍŠEN

LÍŠEN

LÍŠEN

LÍŠEN

LÍŠEN

LÍŠEN

LÍŠEN

LÍŠEN

LÍŠEN

LÍŠEN

LÍŠEN

LÍŠEN

LÍŠEN

LÍŠEN

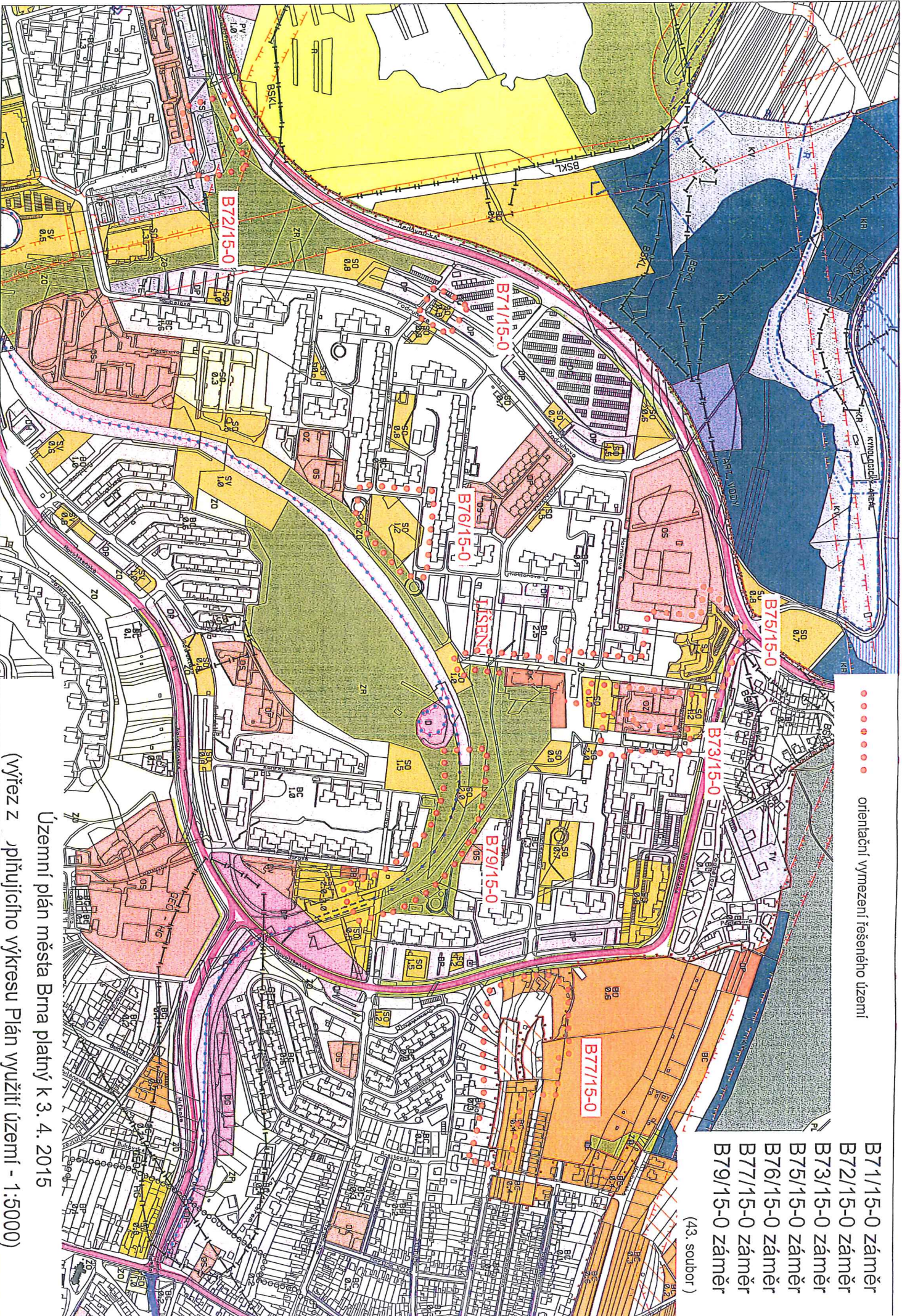
LÍŠEN

LÍŠEN

LÍŠEN

LÍŠEN





••••• orientacní vymezení řešeného území

- B71/15-0 záměr
- B72/15-0 záměr
- B73/15-0 záměr
- B75/15-0 záměr
- B76/15-0 záměr
- B77/15-0 záměr
- B79/15-0 záměr

(43. soubor)

Územní plán města Brna platný k 3. 4. 2015

(výřez z doplnujícího výkresu Plán využití území - 1:5000)



## Žádost o vyjádření MČ ke změnám ÚPmB

### MČ BRNO - LÍŠEŇ

Číslo změny	Původní číslo změny v „Aktualizaci ÚPmB“	Původní číslo změny v souboru	MČ, k. ú., ulice nebo lokalita, základní popis změny	Kdo žádá: MČ, MMB, OST-ostatní	Stanovisko MČ
B70/15-0	-	B57/08-I	MČ BRNO-LÍŠEŇ, k.ú. Líšeň, ul. Podolská <i>Provéřít možnost změny funkčního využití ploch za účelem výstavby rodinného domu v návaznosti na stávající zástavbu.</i>	OST	S možností změny funkčního využití z FUNKCE: PLOCHY S OBJEKTY PRO INDIVIDUÁLNÍ REKREACI na PLOCHY ČISTÉHO BYDLENÍ (BC) souhlasíme/ <u>nesouhlasíme</u> Lokalita se nachází ve stanoveném záplavovém území a vymezené aktivní zóně záplavových území DŮVOD – stavební komise MČ Brno-Líšeň konaná dne 2.3.2010 - <u>doporučila vyřazení změny ze souboru změn ÚPmB</u> - Usnesení z 28. zasedání Zastupitelstva MČ Brno-Líšeň konaného dne 25.3.2010 – <u>pověřilo starostu uplatněním připomínek k projednávanému Návrhu změn</u>
B71/15-0	Z130	B21/08-II	MČ BRNO-LÍŠEŇ, k. ú. Líšeň, ul. Podruhova <i>Provéřít možnost změny funkčního využití plochy s cílem využít tyto plochy pro služby pro automobilovou dopravu ČS PHM apod.</i>	MČ	S možností změny funkčního využití z FUNKCE: SMÍŠENÉ PLOCHY OBCHODU A SLUŽEB (SO) na SLUŽBY PRO AUTOMOBILOVOU DOPRAVU (DA) <u>souhlasíme/nesouhlasíme</u> Již stávající čerpací stanice DŮVOD – stavební komise MČ Brno-Líšeň konaná dne 8.9.2019 - <u>doporučila souhlasit s dílčí změnou ÚPmB</u> - Usnesení z 24. zasedání Zastupitelstva MČ Brno-Líšeň konaného dne 17.9.2009 - <u>souhlasilo</u> - Připomínky starosty MČ Brno-Líšeň k návrhu změny ÚPmB „Aktualizace ÚPmB“ z data 22.7.2013 – <u>bez připomínek</u> - Usnesení z 26. zasedání Zastupitelstva MČ Brno-Líšeň konaného dne 19.9.2013 – <u>bere na vědomí znění připomínek</u>

<b>B72/15-0</b>	-	B24/10-1	<p><b>MČ BRNO-LÍŠEŇ, k. ú. Líšeň, ul. Štefáčkova</b>  <i>Provéřít možnost změny funkčního využití ploch za účelem umožnění umístění obchodních a servisních provozoven a administrativy v místě nevyužívaného objektu technické vybavenosti.</i></p>		<p>S možností změny funkčního využití z FUNKCE: PLOCHY PRO TECHNICKOU VYBAVENOST (TS) na SMÍŠENÉ PLOCHY OBCHODU A SLUŽEB (SO) <i>souhlasíme/nesouhlasíme</i></p> <p>DŮVOD – stavební komise MČ Brno-Líšeň konaná dne 10.12.2007 - <i>doporučuje</i></p> <ul style="list-style-type: none"> <li>- Usnesení z 11. zasedání Zastupitelstva MČ Brno-Líšeň konaného dne 31.1.2008 - <i>souhlasí</i></li> <li>- Závazné stanovisko ze dne 7.10.2014 - <i>souhlasně</i></li> </ul>
<b>B73/15-0</b>	P315	B23/10-1	<p><b>MČ BRNO-LÍŠEŇ, k. ú. Líšeň, ul. Horníkova, ul. Molákova</b>  <i>Provéřít možnost změny funkčního využití ploch za účelem umožnění vybudování parkoviště pro návštěvníky politiků.</i></p>	MČ	<p>S možností změny funkčního využití z FUNKCE: PLOCHY MĚSTSKÉ ZELENĚ (ZO), FUNKCE: SMÍŠENÉ PLOCHY OBCHODU A SLUŽEB (SO), PLOCHY ČISTÉHO BYDLENÍ (BC) a PLOCHY PRO VEŘEJNOU VYBAVENOST – ZDRAVOTNICTVÍ (OZ) na PLOCHY PRO DOPRAVU <i>souhlasíme/nesouhlasíme</i></p> <p>DŮVOD – stavební komise MČ Brno-Líšeň konaná dne 4.5.2010 - <i>doporučila souhlasit se změnou ÚPmB</i></p> <ul style="list-style-type: none"> <li>- Připomínky starosty MČ Brno-Líšeň k návrhu změny ÚPmB „Aktualizace ÚPmB“ z data 22.7.2013 - <i>souhlasí</i></li> <li>- Usnesení z 26. zasedání Zastupitelstva MČ Brno-Líšeň konaného dne 19.9.2013 – <i>bere na vědomí změni připomínek</i></li> </ul>
<b>B74/15-0</b>	P317	B25/10-1	<p><b>MČ BRNO-LÍŠEŇ, k. ú. Líšeň, ul. Podlesná jižní část</b>  <i>Provéřít možnost změny funkčního využití ploch za účelem rozšíření ploch pro bydlení s cílem dosáhnout komplexního řešení území bez zbytkových ploch ZPF.</i></p>	MČ	<p>S možností změny funkčního využití z FUNKCE: ZEMĚDĚLSKÝ PŮDNÍ FOND na PLOCHY ČISTÉHO BYDLENÍ (BC) <i>souhlasíme/nesouhlasíme</i></p> <p>DŮVOD – Usnesení z 6. zasedání Zastupitelstva MČ Brno-Líšeň konaného dne 19.5.2011 – <i>zrušit lokalitu</i></p> <ul style="list-style-type: none"> <li>- Připomínky starosty MČ Brno-Líšeň k návrhu změny ÚPmB „Aktualizace ÚPmB“ z data 22.7.2013 – <i>potvrzují zařazení změny ze ZPF – IR na BR</i></li> <li>- Usnesení z 26. zasedání Zastupitelstva MČ Brno-Líšeň konaného dne 19.9.2013 – <i>bere na vědomí změni připomínek</i></li> </ul>



B75/15-0	P129	MČ BRNO – LÍŠEŇ k. ú. Líšeň, lokalita ul. Horníkova <i>Provéřít možnost změny funkčního využití ploch za účelem stabilizace komunikace v území dle skutečného stavu.</i>	OST	<p>S možností změny funkčního využití z FUNKCE: PLOCHY MĚSTSKÉ ZELENĚ (ZO), FUNKCE: SMÍŠENÉ PLOCHY OBCHODU A SLUŽEB (SO), SMÍŠENÉ PLOCHY JÁDROVÉ tj. SMÍŠENÉ PLOCHY CENTRÁLNÍHO CHARAKTERU (SJ), PLOCHY VŠEOBECNÉHO BYDLENÍ (BO), PLOCHY PRO VEŘEJNOU VYBAVENOST – KULTURA (OK) a PLOCHY PRO VEŘEJNOU VYBAVENOST – ZDRAVOTNICTVÍ (OZ) na PLOCHY PRO DOPRAVU <i>souhlasíme/nesouhlasíme</i></p> <p>DŮVOD – Usnesení z 29. zasedání Zastupitelstva MČ Brno-Líšeň konaného dne 30.1.2014 – <i>nesouhlasí</i></p> <ul style="list-style-type: none"> <li>- Připomínky starosty MČ Brno-Líšeň k návrhu změny ÚPmB „Aktualizace ÚPmB“ z data 22.7.2013 – <i>požaduje rozšíření navržené plochy DS</i></li> <li>- Usnesení z 26. zasedání Zastupitelstva MČ Brno-Líšeň konaného dne 19.9.2013 – <i>bere na vědomí znění připomínek</i></li> </ul>
B76/15-0	P134	MČ BRNO – LÍŠEŇ k. ú. Líšeň, lokalita ul. Žákova <i>Provéřít možnost změny funkčního využití ploch za účelem výstavby domu s pečovatelskou službou a bytového domu.</i>	OST	<p>S možností změny funkčního využití z FUNKCE: SMÍŠENÉ PLOCHY OBCHODU A SLUŽEB (SO) na PLOCHY PRO VEŘEJNOU VYBAVENOST – SOCIÁLNÍ PÉČE (OP) <i>souhlasíme/nesouhlasíme</i></p> <p>DŮVOD – Usnesení z 29. zasedání Zastupitelstva MČ Brno-Líšeň konaného dne 30.1.2014 – <i>nesouhlasí</i></p> <ul style="list-style-type: none"> <li>- Usnesení z 6. zasedání Zastupitelstva MČ Brno-Líšeň konaného dne 19.5.2011 – <i>v Konceptu ÚPmB vypustit tuto lokalitu</i></li> <li>- Připomínky starosty MČ Brno-Líšeň k návrhu změny ÚPmB „Aktualizace ÚPmB“ z data 22.7.2013 – <i>nesouhlasí</i></li> <li>- Usnesení z 26. zasedání Zastupitelstva MČ Brno-Líšeň konaného dne 19.9.2013 – <i>bere na vědomí znění připomínek</i></li> </ul>

B77/15-0	S 4.19	<p><b>MČ BRNO – LÍŠEŇ k. ú. Líšeň, lokalita při ul. Chmelnice, ul. Markovičova</b>  <i>Provéřít možnost změny funkčního využití plochy při západním konci ulic Chmelnice a Markovičova za účelem vymezení stavební plochy v rozsahu pozemků využívaných jako zahrady u RD a rovněž s cílem dořešení zbytkové zemědělské plochy mezi stavebními plochami.</i></p>	<p>S možností změny funkčního využití z FUNKCE: ZEMĚDĚLSKÝ PŮDNÍ FOND na PLOCHY ČISTÉHO BYDLENÍ (BC) souhlasíme/nesouhlasíme  DŮVOD – Usnesení z 29. zasedání Zastupitelstva MČ Brno-Líšeň konaného dne 30.1.2014 - <u>nesouhlasí</u>  - Přípomínky starosty MČ Brno-Líšeň k návrhu změny ÚPmB „Aktualizace ÚPmB“ z data 22.7.2013 - <u>nesouhlasí</u>  - Usnesení z 26. zasedání Zastupitelstva MČ Brno-Líšeň konaného dne 19.9.2013 – <u>bere na vědomí znění přípomínek</u></p>
B78/15-0	S 4.20	<p><b>MČ BRNO – LÍŠEŇ k. ú. Líšeň, lokalita při ul. Mariánské údolí</b>  <i>Provéřít možnost změny funkčního využití plochy za účelem rozšíření plochy sportu u objektů na ul. Mariánské údolí č. 2 a 3.</i></p>	<p>S možností změny funkčního využití z FUNKCE: PLOCHY S OBJEKTY PRO INDIVIDUÁLNÍ REKREACI na ZVLÁŠTNÍ PLOCHY PRO REKREACI (R) souhlasíme/nesouhlasíme  Připravovaný ÚPmB – plocha R.  DŮVOD – Usnesení z 29. zasedání Zastupitelstva MČ Brno-Líšeň konaného dne 30.1.2014 - <u>nesouhlasí</u>  - Přípomínky starosty MČ Brno-Líšeň k návrhu změny ÚPmB „Aktualizace ÚPmB“ z data 22.7.2013 - <u>nesouhlasí</u>  - Usnesení z 26. zasedání Zastupitelstva MČ Brno-Líšeň konaného dne 19.9.2013 – <u>bere na vědomí znění přípomínek</u></p>



B79/15-0	S 4.33	<p>MČ BRNO – LÍŠEŇ k. ú. Líšeň, tramvajová trať v lokalitě při ul. Jírova</p> <p><i>Provéřít možnost změny funkčního využití plochy za účelem vymezení odpovídající funkční plochy v rozsahu pro potřebu stávající tramvajové tratě.</i></p>	<p>S možností změny funkčního využití z FUNKCE: SMÍŠENÉ PLOCHY OBCHODU A SLUŽEB (SO), FUNKCE: PLOCHY MĚSTSKÉ ZELENĚ (ZO), PLOCHY ČISTÉHO BYDLENÍ (BC), SMÍŠENÉ PLOCHY JÁDROVÉ tj. SMÍŠENÉ PLOCHY CENTRÁLNÍHO CHARAKTERU (SJ) a TRASY KOLEJOVÉHO SYSTÉMU MHD na PLOCHY PRO DOPRAVU <del>souh</del> <del>h</del> <del>is</del> <del>in</del> <del>e</del> <del>nes</del> <del>ou</del> <del>h</del> <del>l</del> <del>a</del> <del>s</del> <del>a</del> <del>s</del> <del>i</del> <del>m</del> <del>e</del>.</p> <p>Do stávající trasy kolejového systému MHD nevhodně zasahuje návrhová stavební smíšená plocha obchodu a služeb.</p> <p>DŮVOD – Připomínky starosty MČ Brno-Líšeň k návrhu změny ÚPmB „Aktualizace ÚPmB“ z data 22.7.2013 – <u>bez námitek</u></p> <p>- Usnesení z 26. zasedání Zastupitelstva MČ Brno-Líšeň konaného dne 19.9.2013 – <u>bere na vědomí znění připomínek</u></p>
----------	--------	--	--



## Žádost o vyjádření MČ ke změnám ÚPmB CELOMĚSTSKÉ

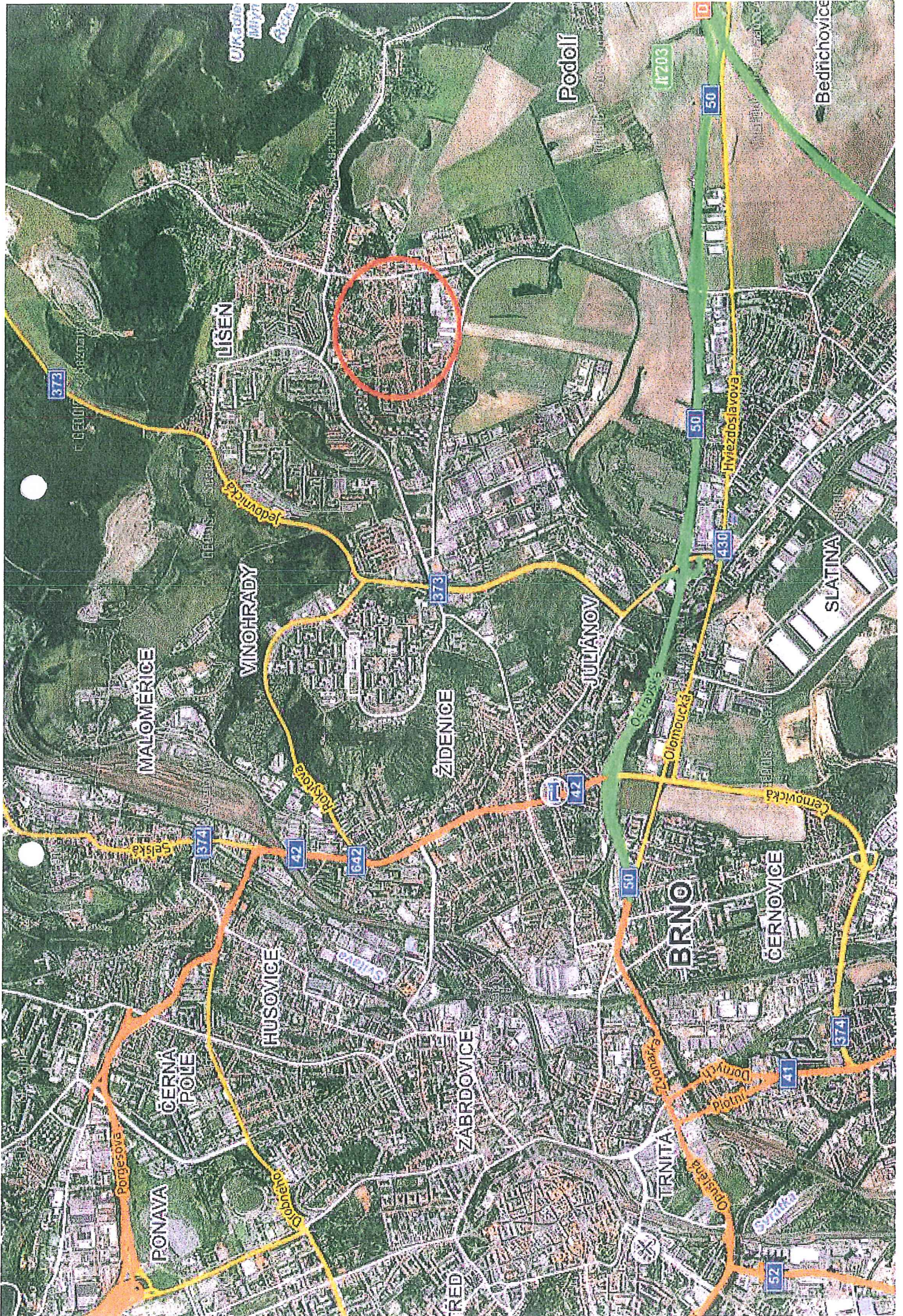
Číslo změny	Původní číslo změny v „Aktualizaci ÚPmB“	Původní číslo změny v souboru	MČ, k. ú., ulice nebo lokalita, základní popis změny	Kdo žádá: MČ, MMB, OST-ostatní	Stanovisko MČ
AB188/15-0	-	-	<p><b>STATUTÁRNÍ MĚSTO BRNO, celoměstská změna</b></p> <p><i>Vypuštění vyznačení limitů využití území z textové a grafické části ÚPmB s cílem naplnění povinnosti z novely stavebního zákona dle čl. II bod 4. zákona č. 350/2012 Sb. s ohledem na to, že vyznačení limitů využití území je ve smyslu § 26 odst. 1 stavebního zákona obsahem územně analytických podkladů nikoliv závazné části územního plánu.</i></p>	MMB OÚPR	<p>S vypuštěním vyznačení limitů využití území z textové a grafické části ÚPmB <del>nesouhlasíme</del></p> <p>Naopak bychom byly pro, aby se doplňující výkres – Plán využití území (1: 5 000) stal něčím, jako koordinačním výkresem doplněným o limity využití území z důvodů lepší orientace v území.</p> <p>Dle přílohy č. 7 k vyhlášce č. 500/2006 Sb.</p> <p><u>Koordinační výkres</u> je grafickou částí odůvodnění územního plánu. Jeho úkolem je prokázat koordinaci využívání území. <u>Základem jeho obsahu je hlavní výkres, dále doplněný o limity využití území (i stávající),</u> technickou a dopravní infrastrukturu limiového charakteru, ÚSES a VPS. § 2 písm. b vyhlášky č. 500/2006 Sb.: „koordinacím výkresem výkres zahrnující navržené řešení, neměnný současný stav a důležitá omezení v území, zejména limity využití území (§ 26 odst. 1 zákona č. 183/2006 Sb., o územním plánování a stavebním řádu)“</p> <p>Dle §26 odst. 1 jsou limity využití území - zjištění a vyhodnocení stavu a vývoje území, jeho hodnot, omezení změn v území z důvodu ochrany veřejných zájmů, vyplývajících z právních předpisů nebo stanovených na základě zvláštních právních předpisů nebo vyplývajících z vlastností území</p>



Žádost o vyjádření MČ ke změnám ÚPmB TEXTOVĚ

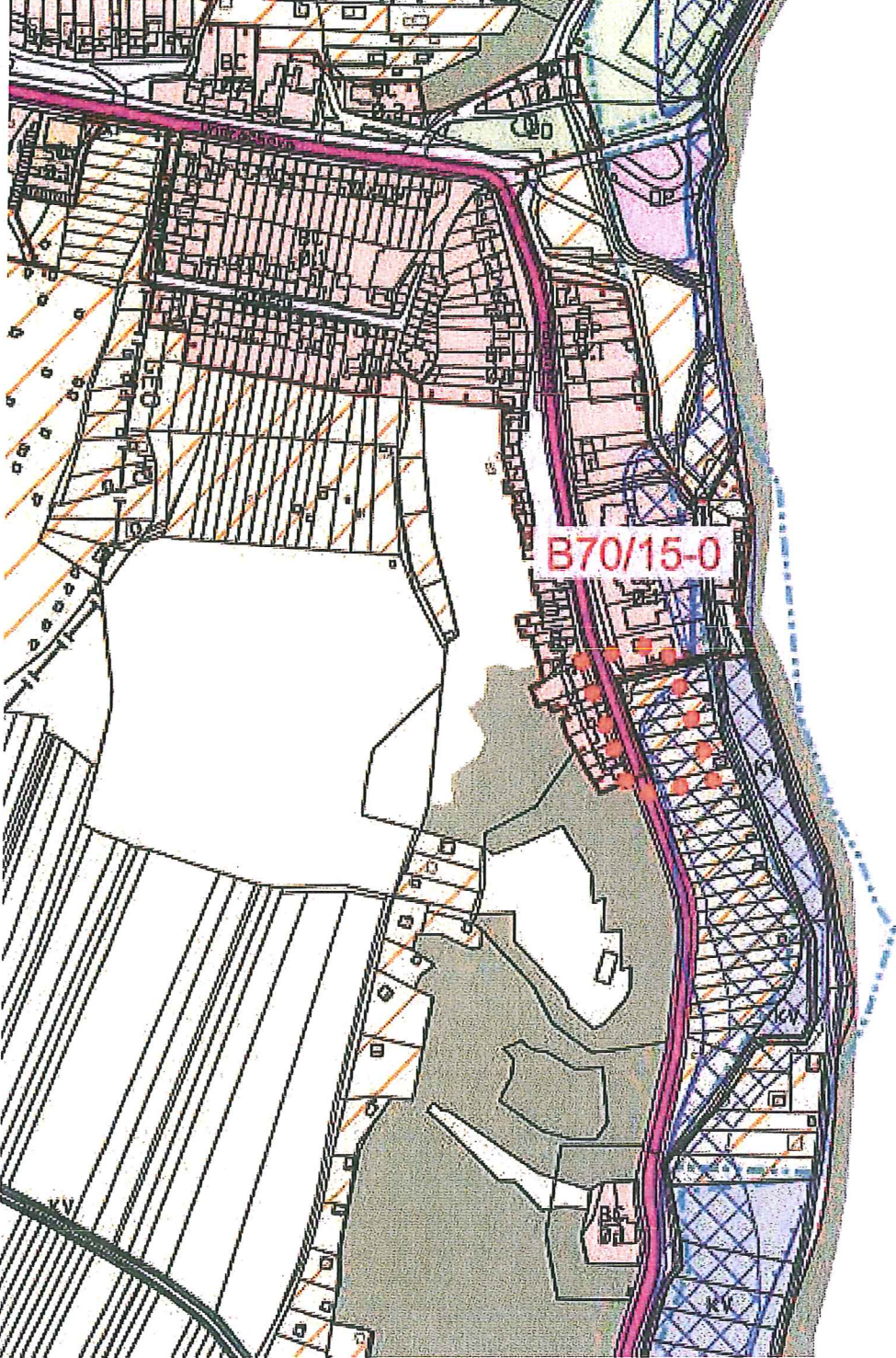
Číslo změny	Původní číslo změny v „Aktualizaci ÚPmB“	Původní číslo změny v souboru	MČ, k. ú., ulice nebo lokalita, základní popis změny	Kdo žádá: MČ, MMB, OST-ostatní	Stanovisko MČ
A189/15-0	U	A1/06-I	<b>Parkování ve vnitrobloku</b> <i>Provéřít možnost změny závazné části regulativů ÚPmB s cílem regulovat parkování ve vnitroblocích.</i>	MMB OÚPR	S možností změny <i>souhlasíme/nesouhlasíme</i>
A190/15-0	U	A3/08-II	<b>Směšené plochy - provozovny stravování a ubyt. zařízení</b> <i>Provéřít možnost změny závazné části regulativů ÚPmB pro plochy smíšené s cílem zabránit zneužívání pojmu v ustanovení § 2 písm. c) bodu 4. vyhlášky č. 501/2006 Sb. („ostatní ubytovací zařízení“). Tento pojem bývá zneužíván k obcházení obsahu regulativů při umístování dalších staveb pro bydlení (bytových domů) označovaných jako ubytovací zařízení.</i>	MMB OÚPR	S možností změny <i>souhlasíme/nesouhlasíme</i>
A191/15-0	-	A2/10-I	<b>Úprava regulativu využití území související s rekreací</b> <i>Provéřít možnost změny závazné části regulativů ÚPmB s cílem přesněji stanovit a specifikovat podmínky využití území v plochách sloužících k rekreaci.</i>	MMB OÚPR	S možností změny <i>souhlasíme/nesouhlasíme</i>





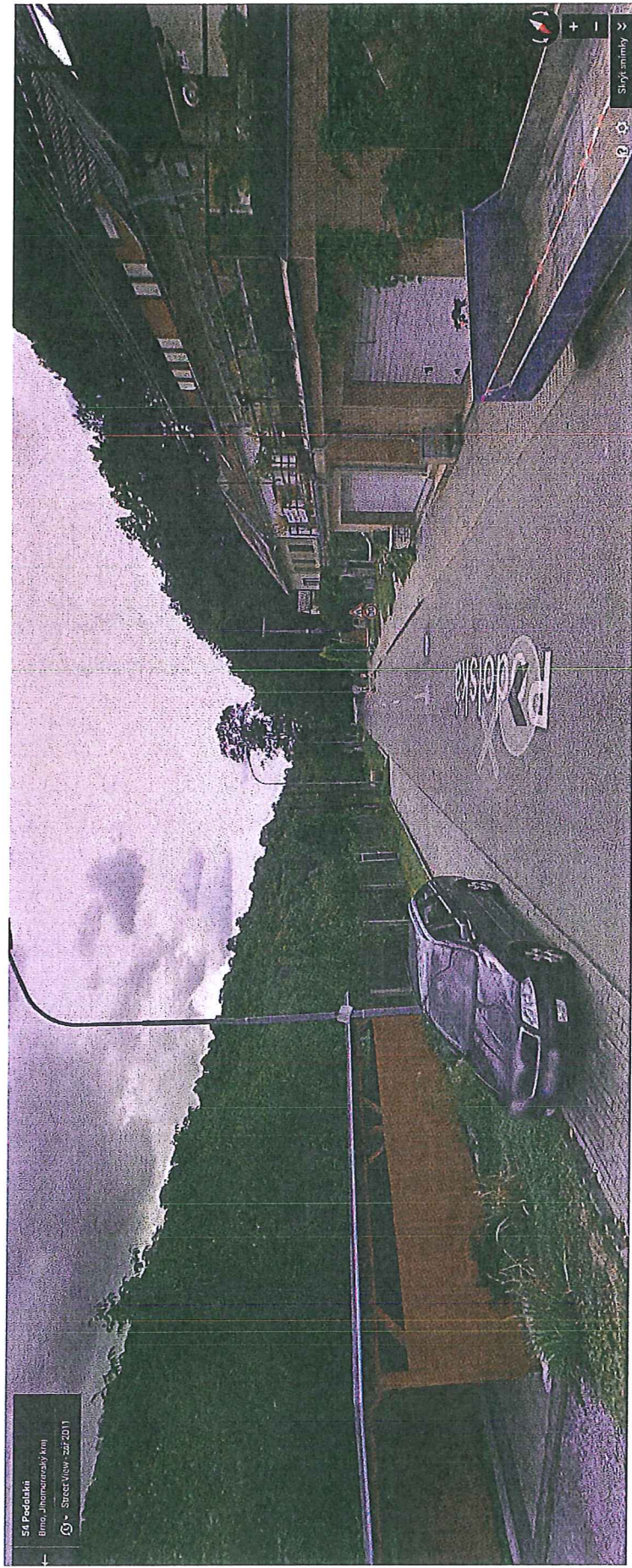


**B70/15-0**





**B70/15-0**



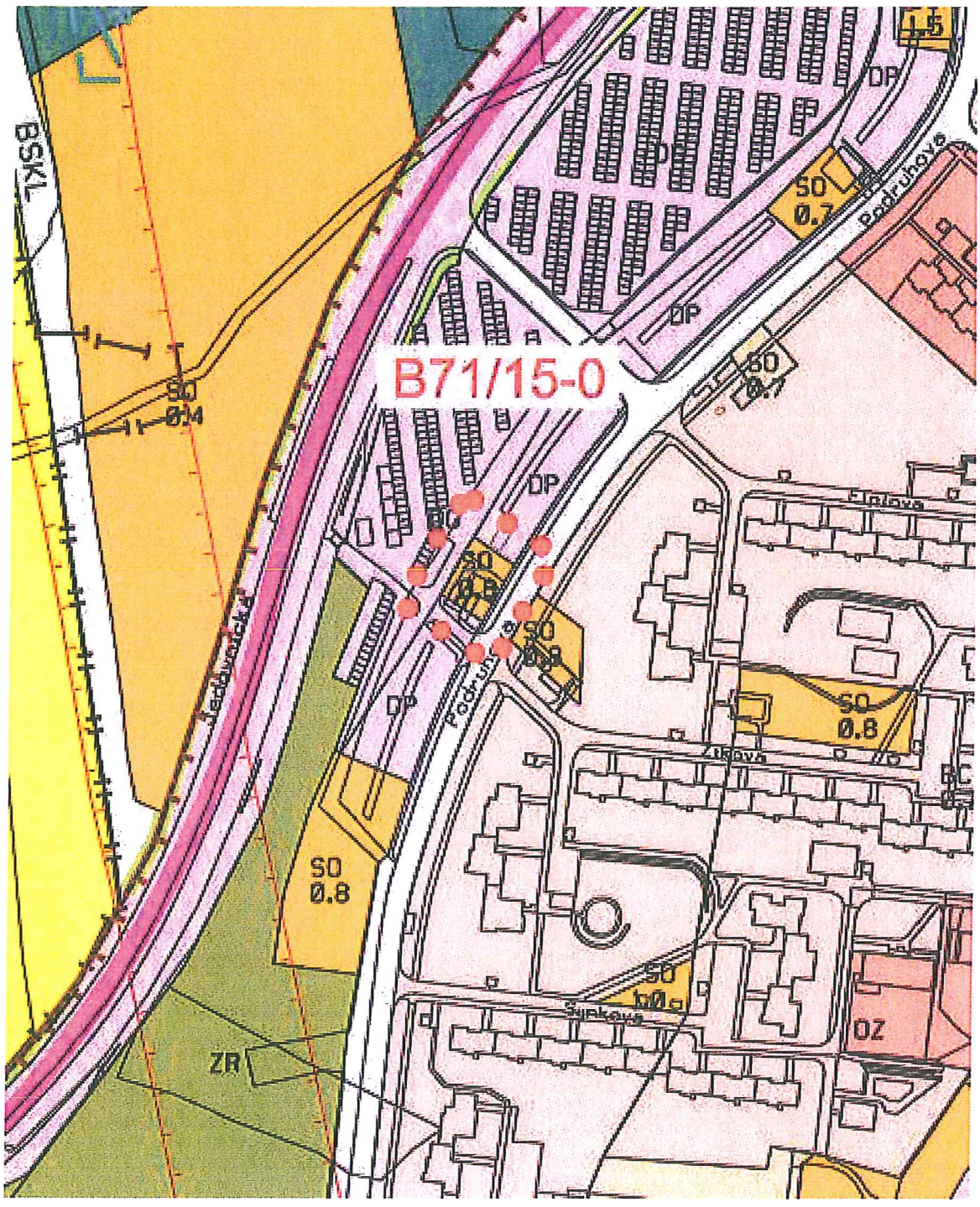


**B70/15-0**



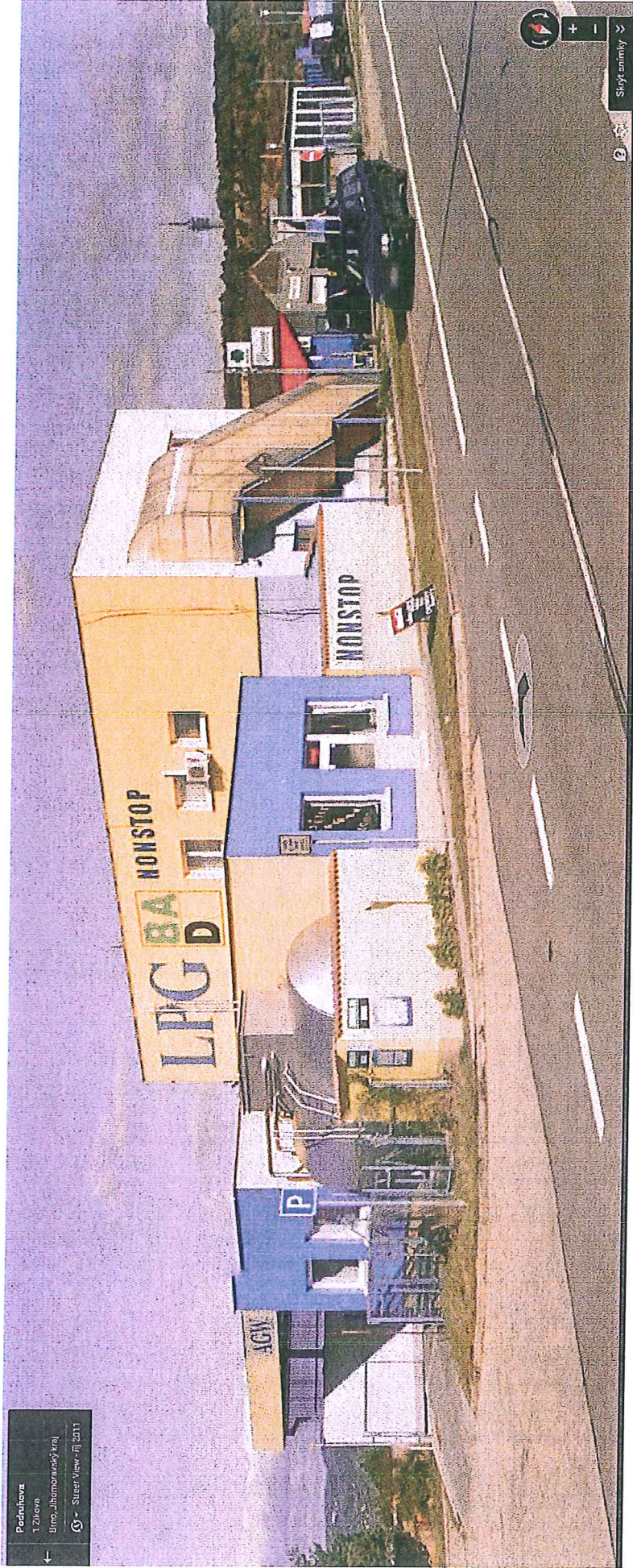


# B71/15-0





**B71/15-0**

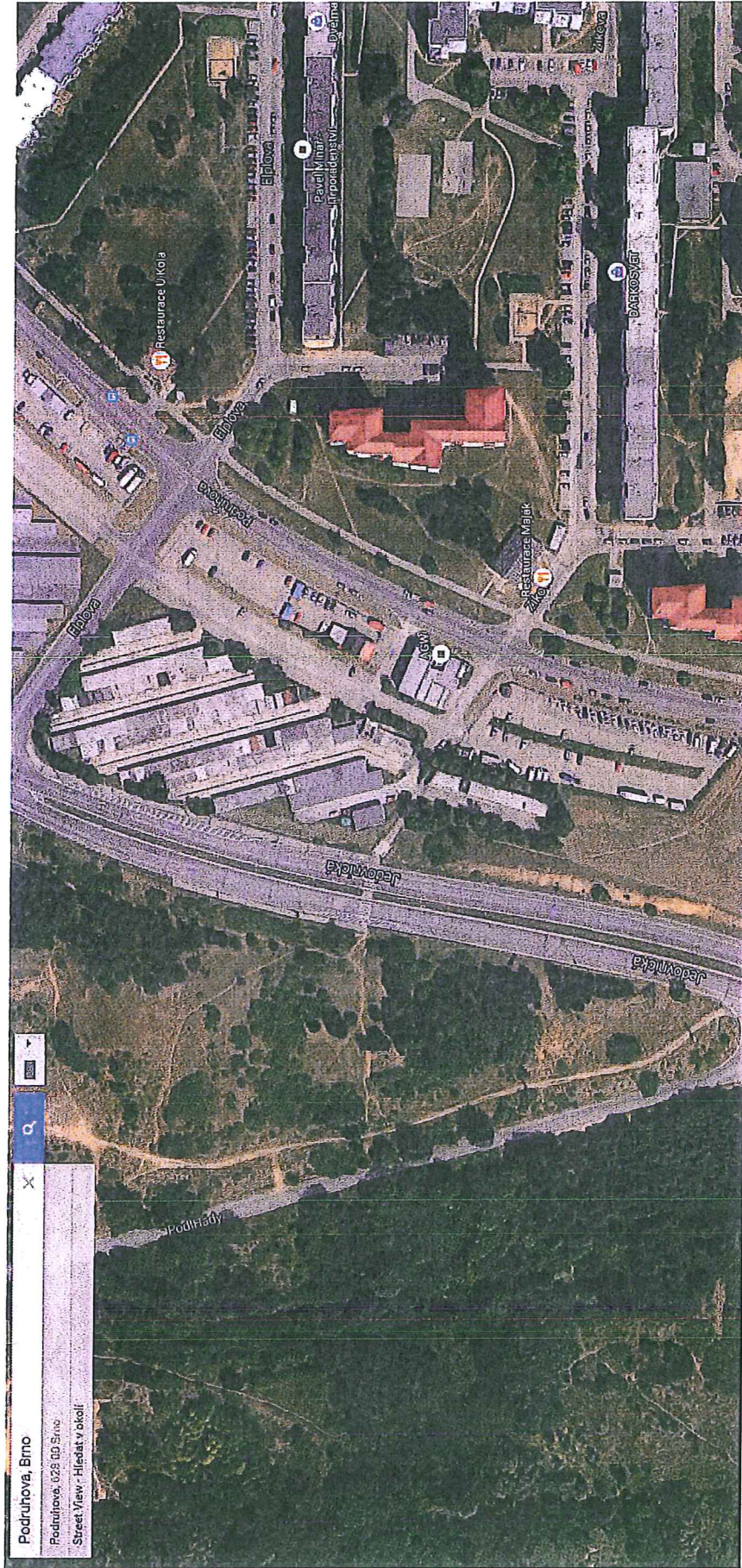


Podniková  
1 Zlín  
ul. Jihozápadní kraj  
© Street View - 2011

SkyTeamky

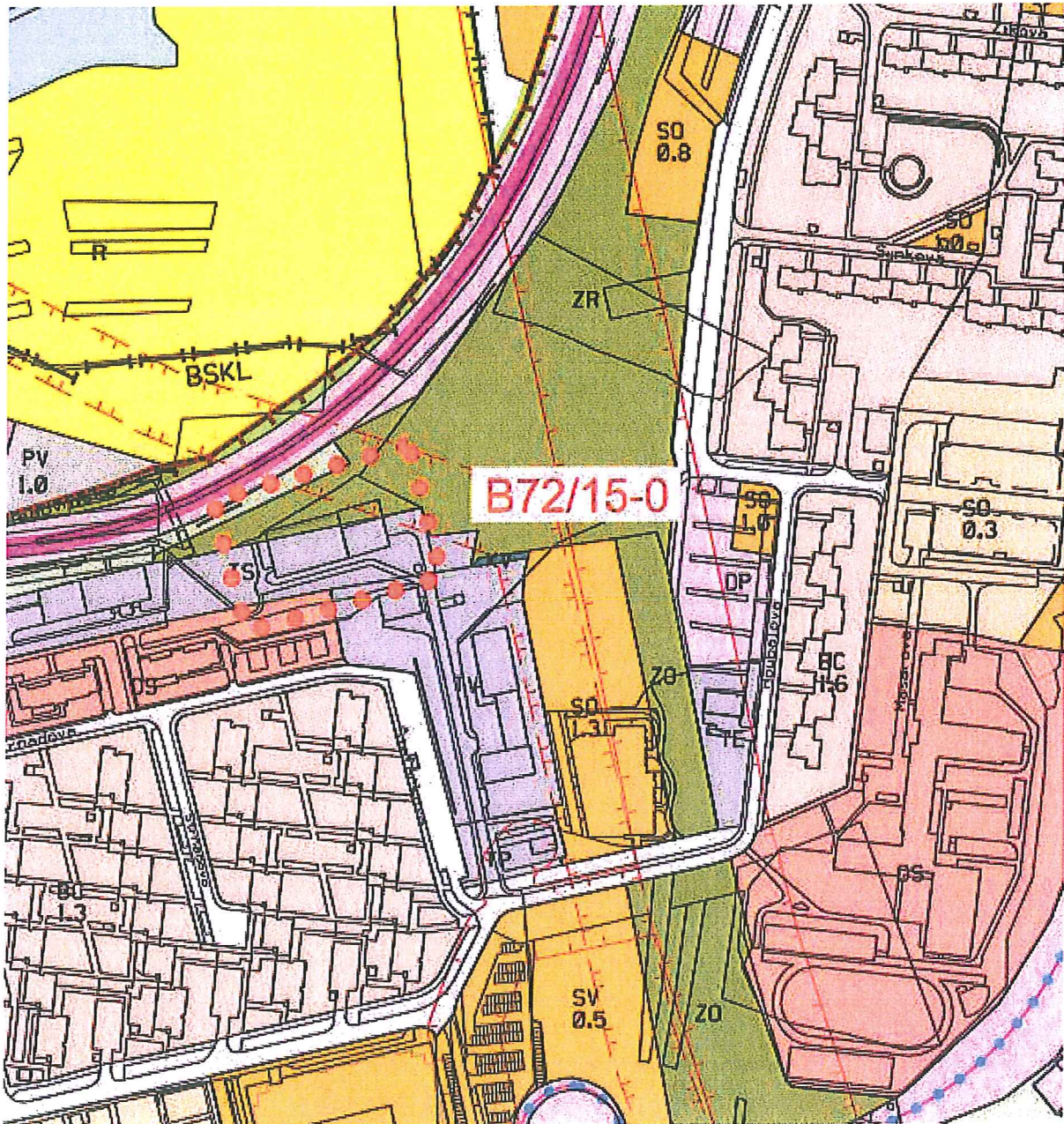


**B71/15-0**





# B72/15-0





**B72/15-0**



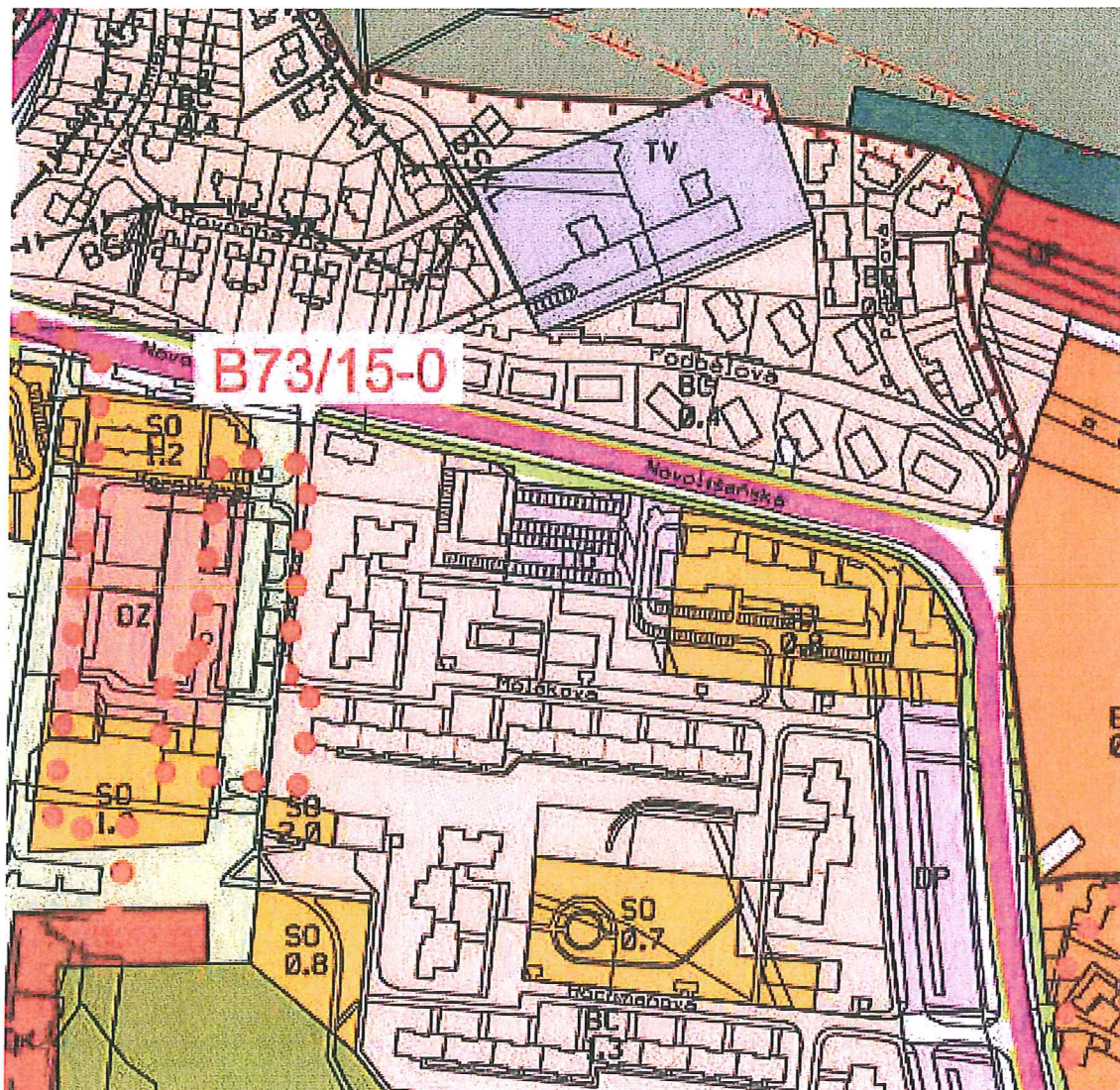


**B72/15-0**





**B73/15-0**



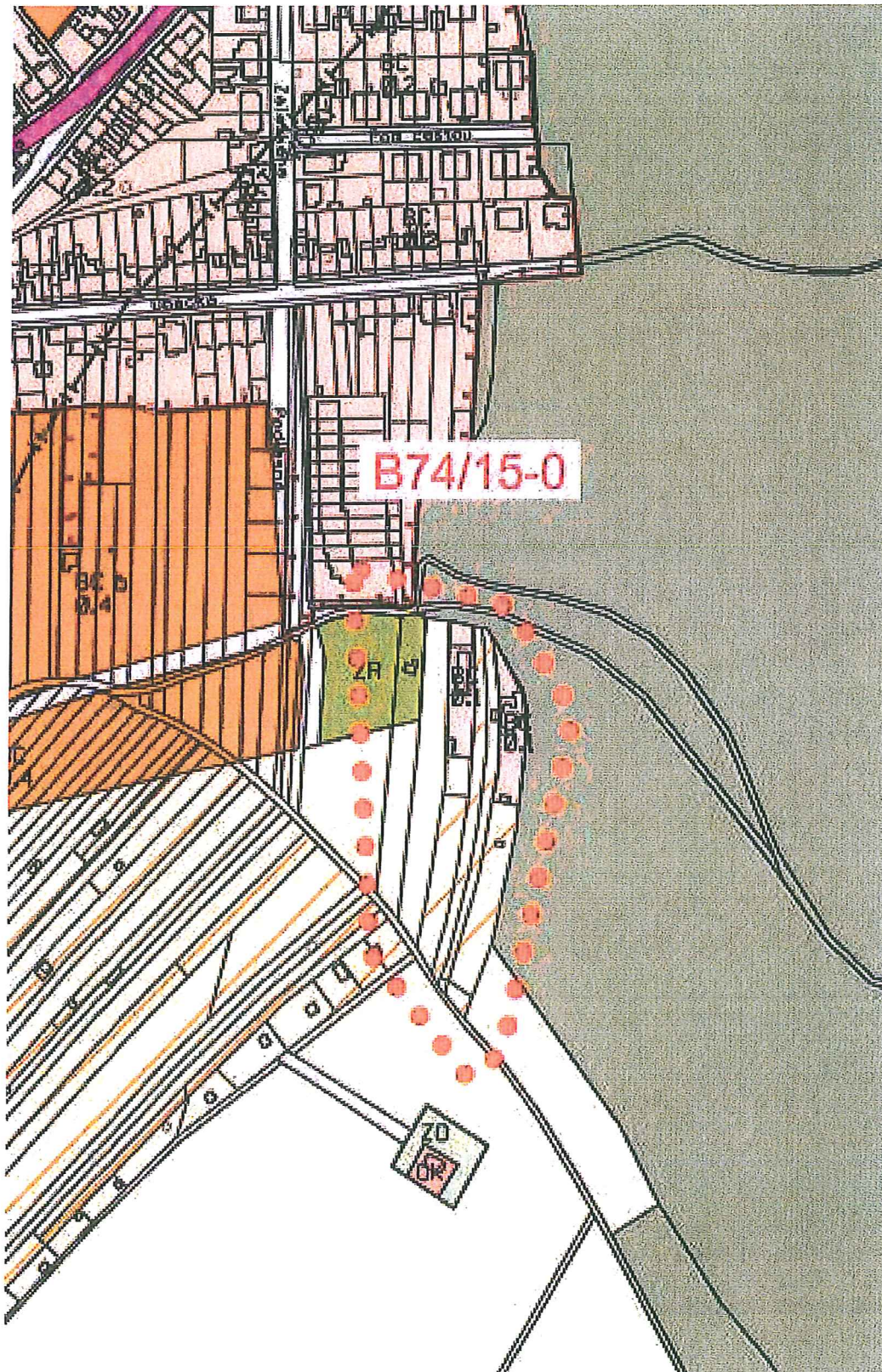


B73/15-0





**B74/15-0**



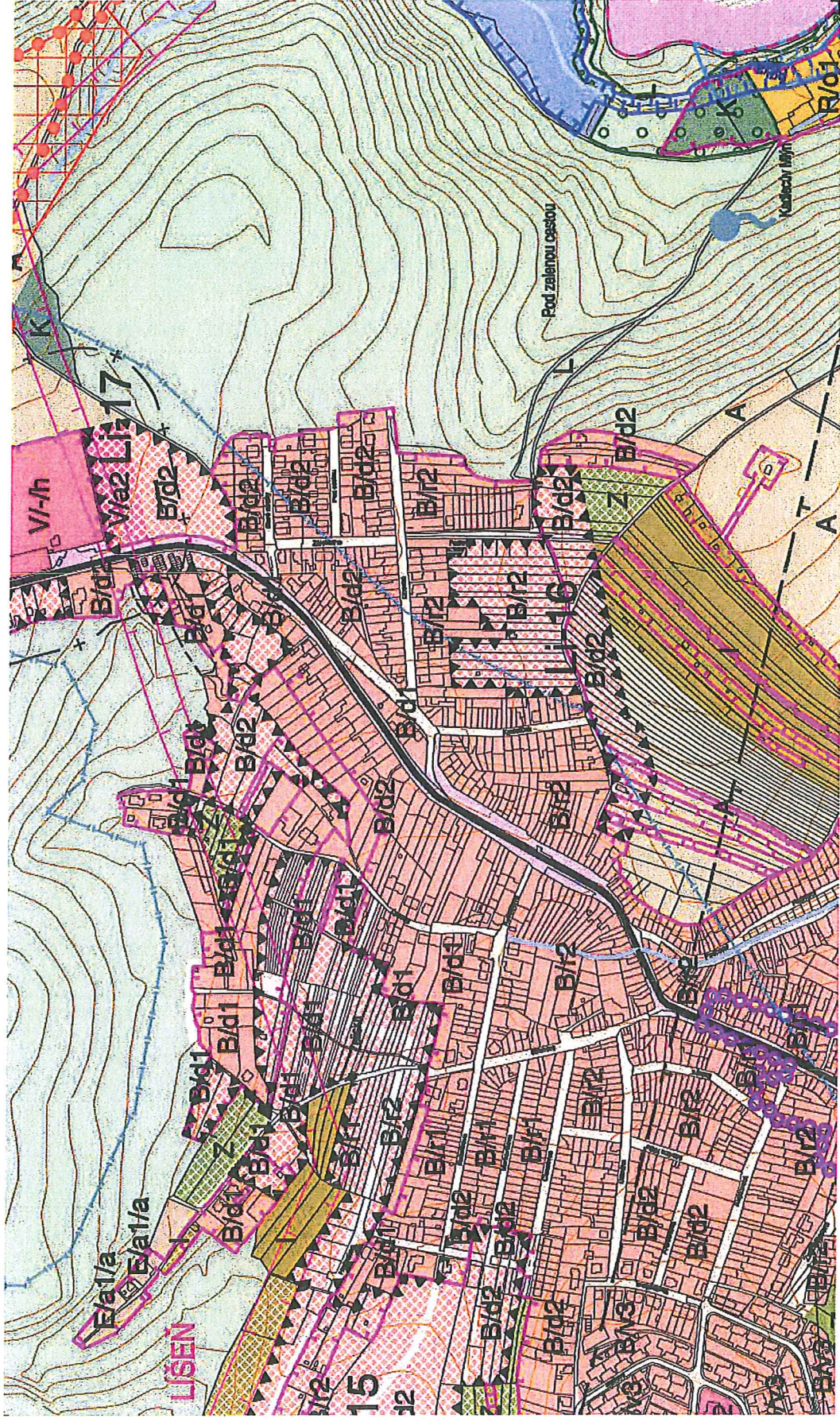


B74/15-0



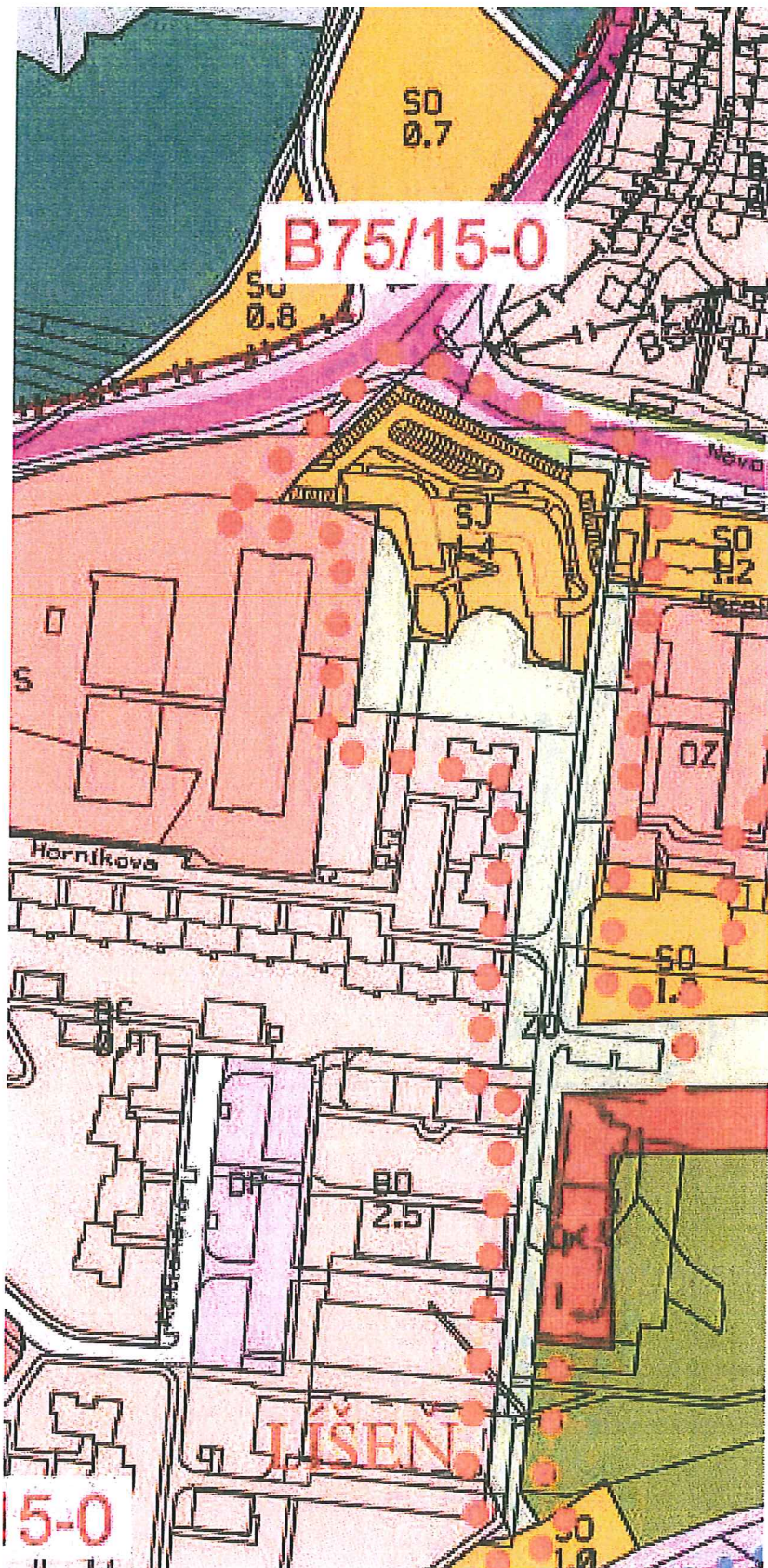


**PŘIPRAVOVANÝ ÚPmB – Varianta II.**





# B75/15-0



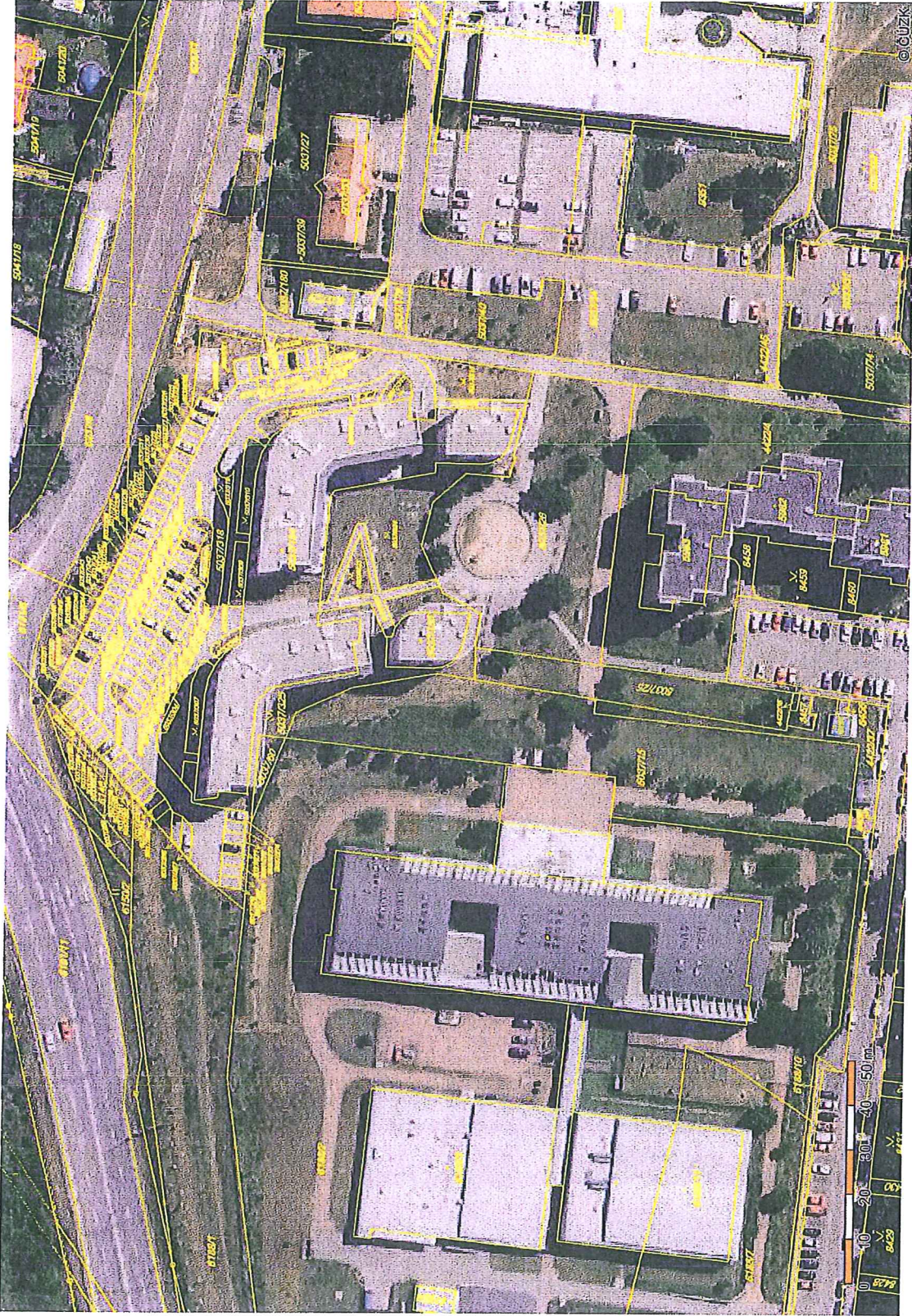


**B75/15-0**



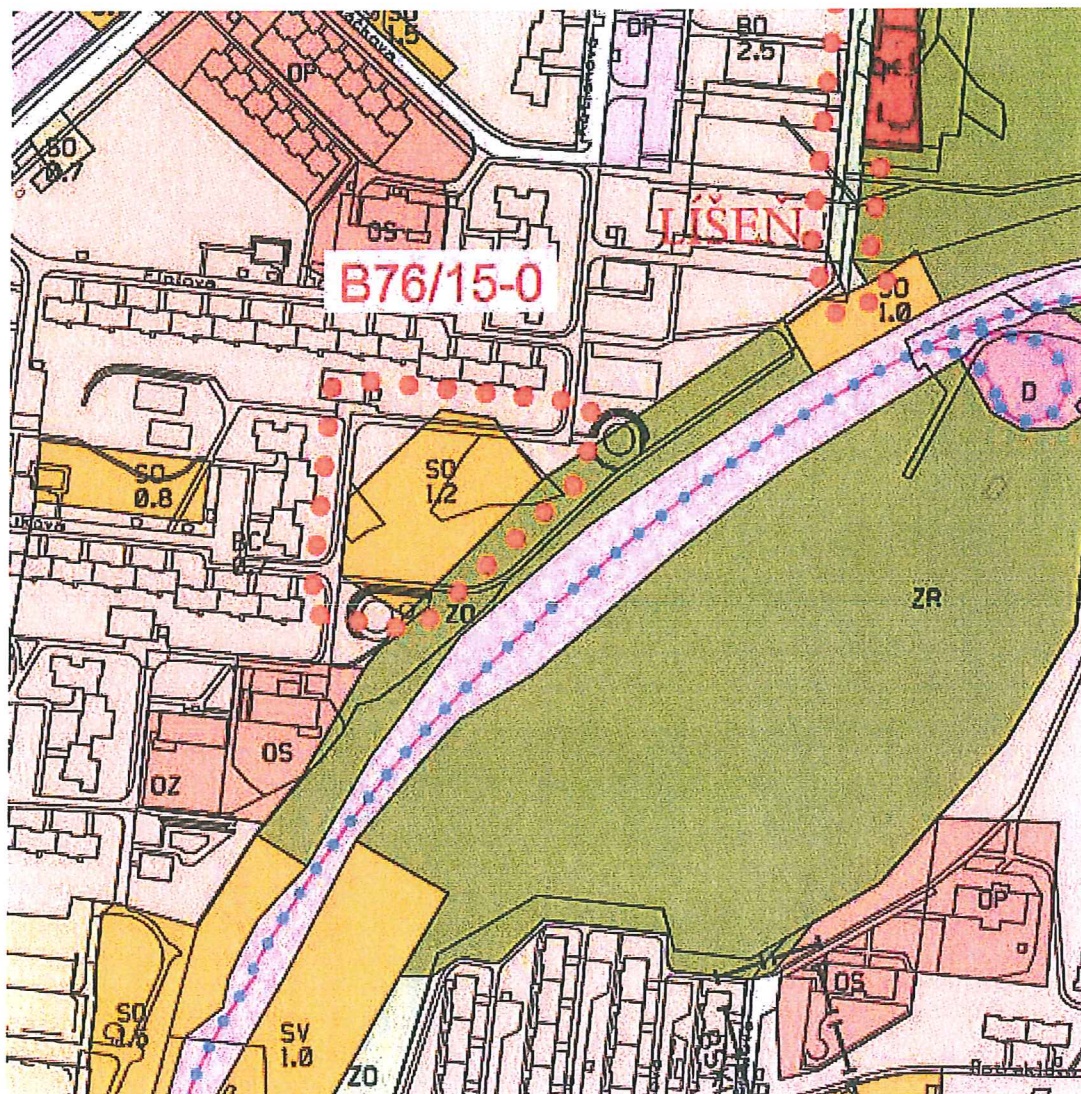


**B75/15-0**



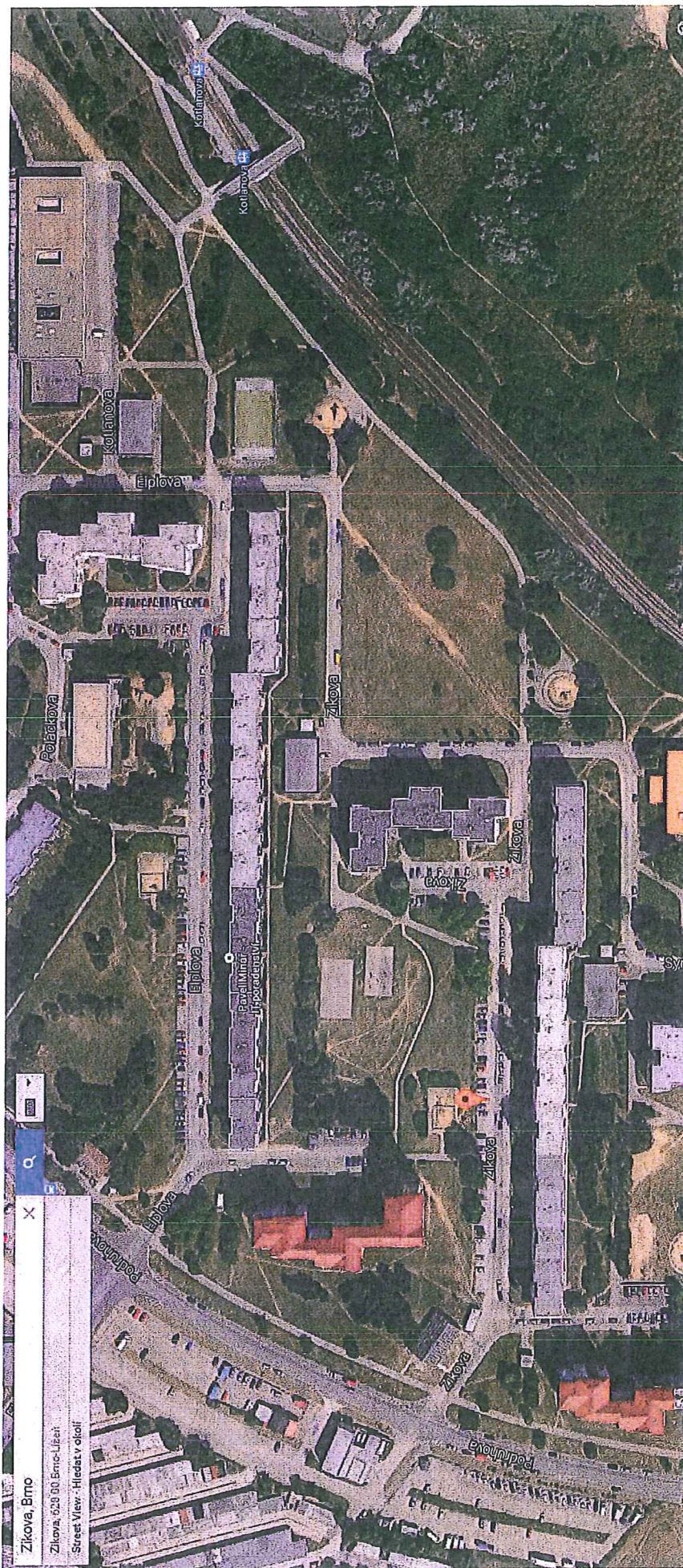


# B76/15-0



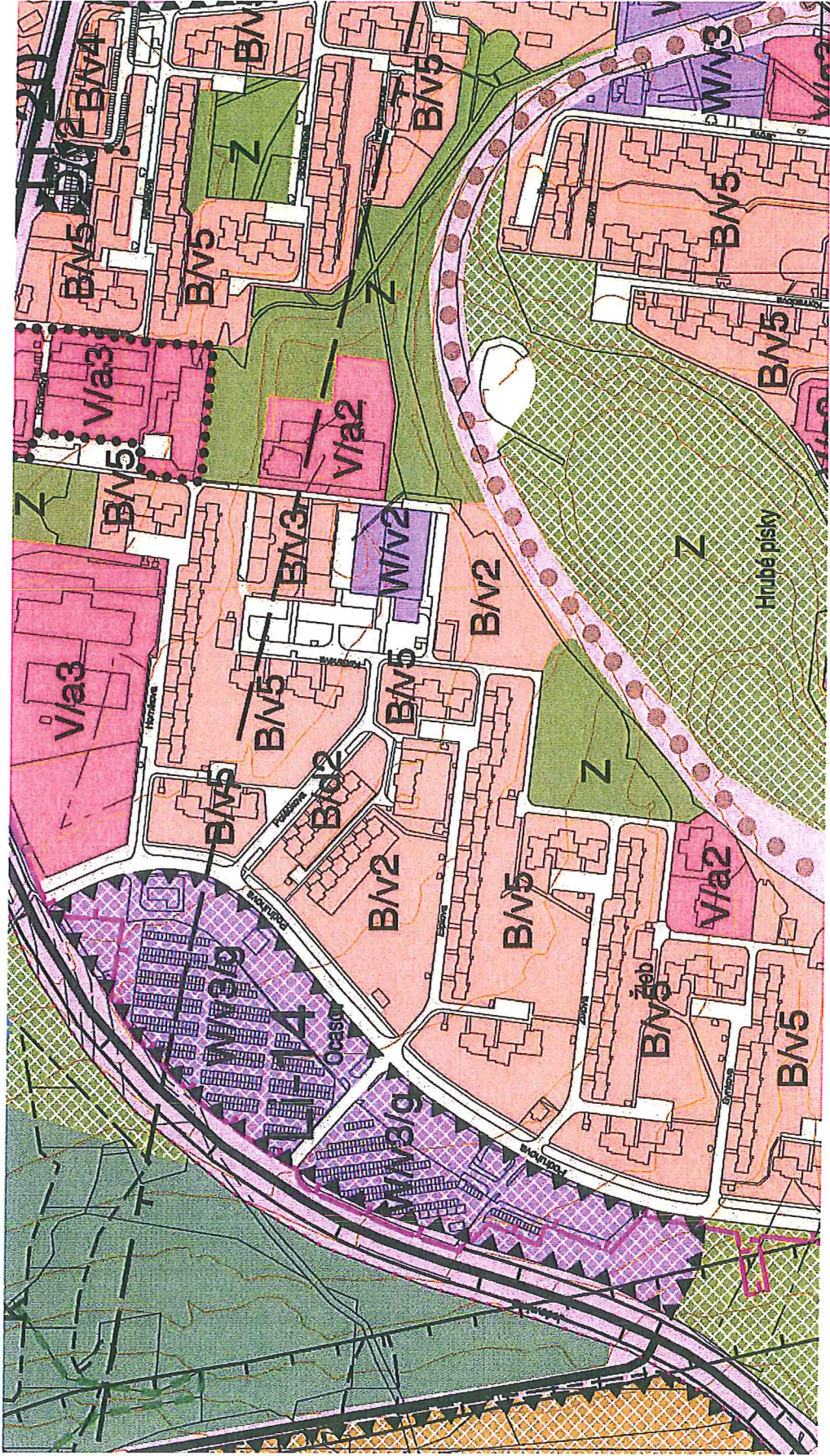


**B76/15-0**



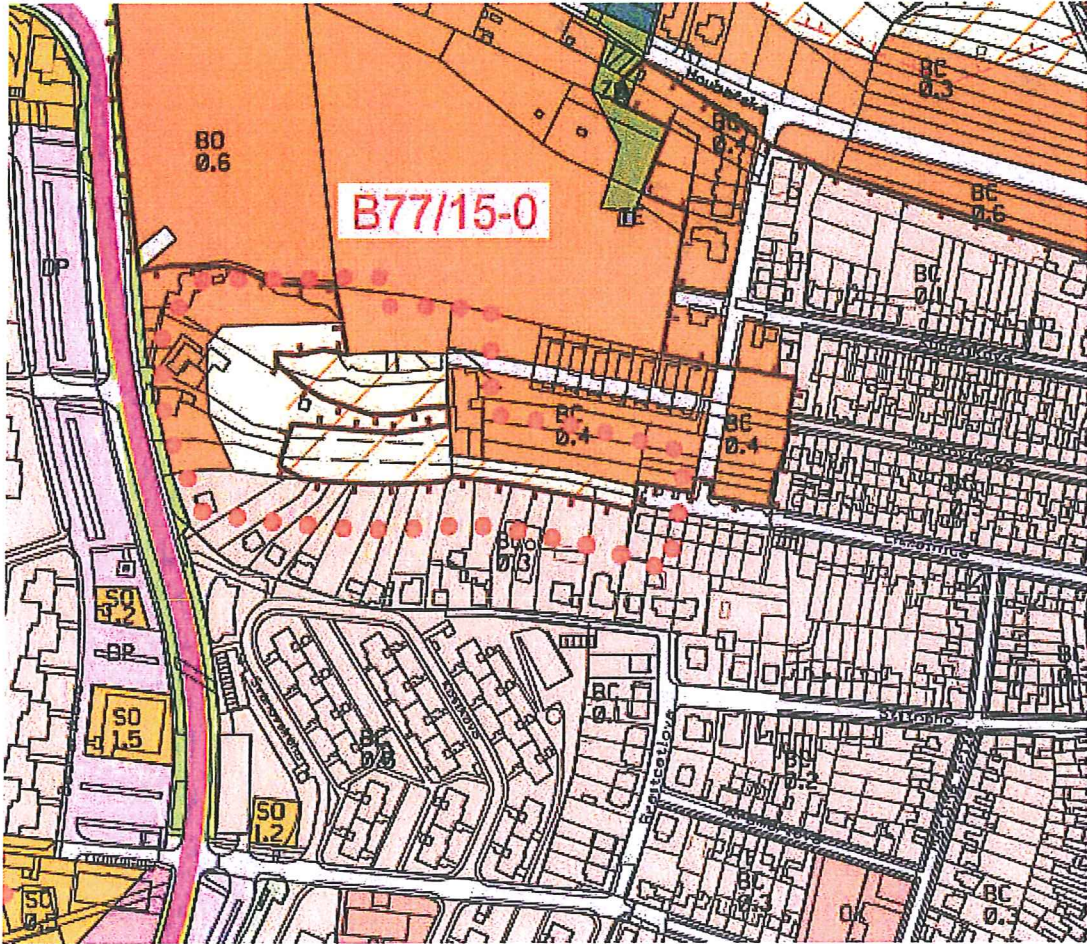


**PŘIPRAVOVANÝ ÚPmB – Varianta I.**





# B77/15-0



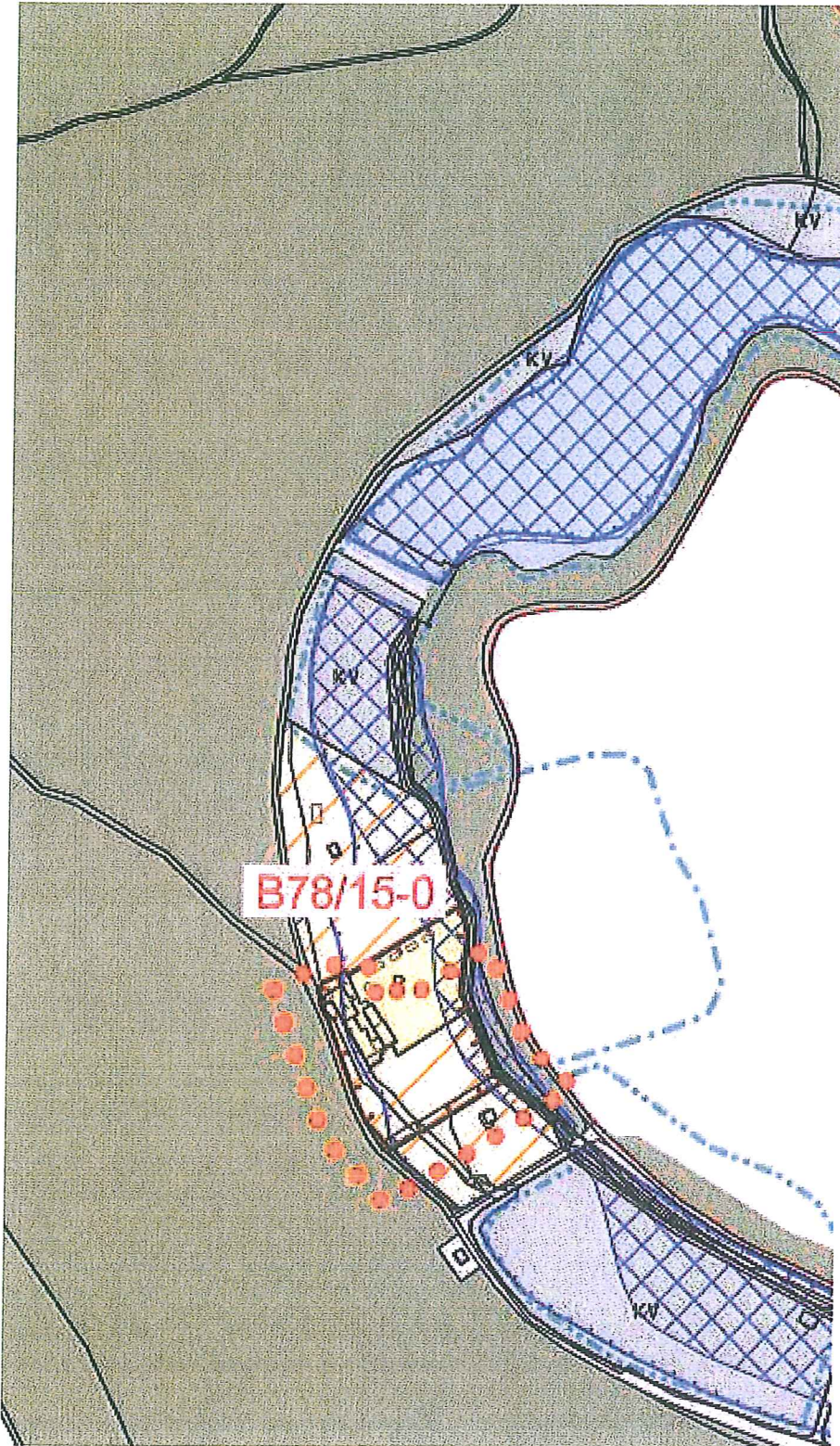


B77/15-0





**B78/15-0**



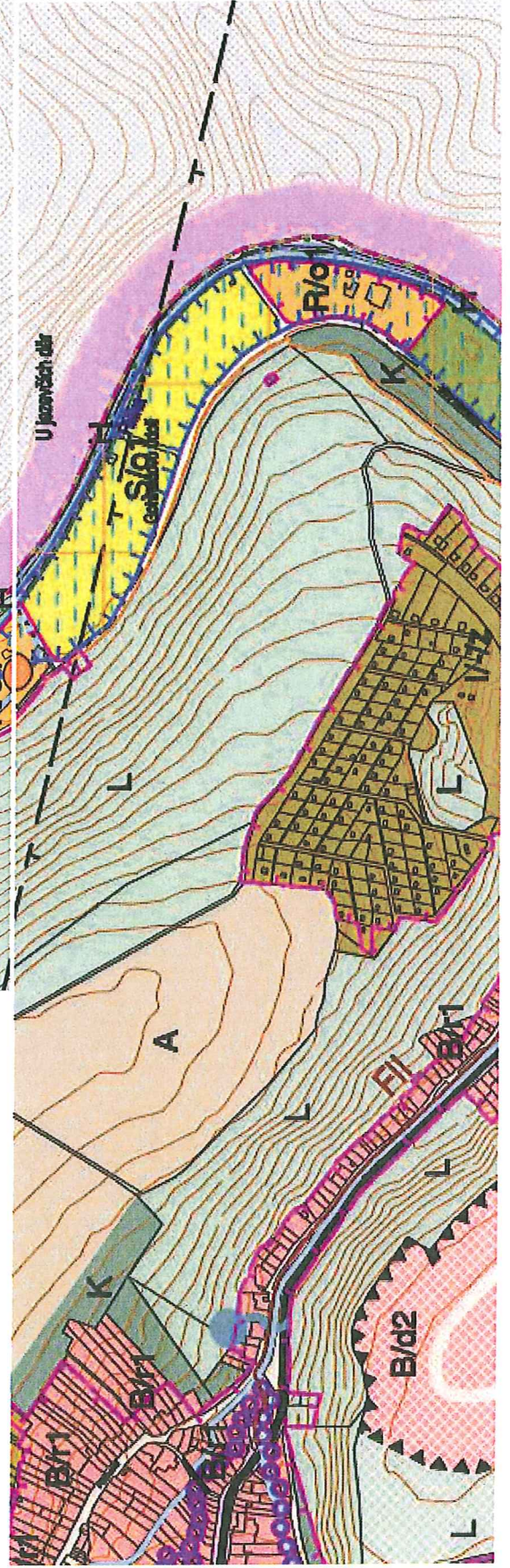
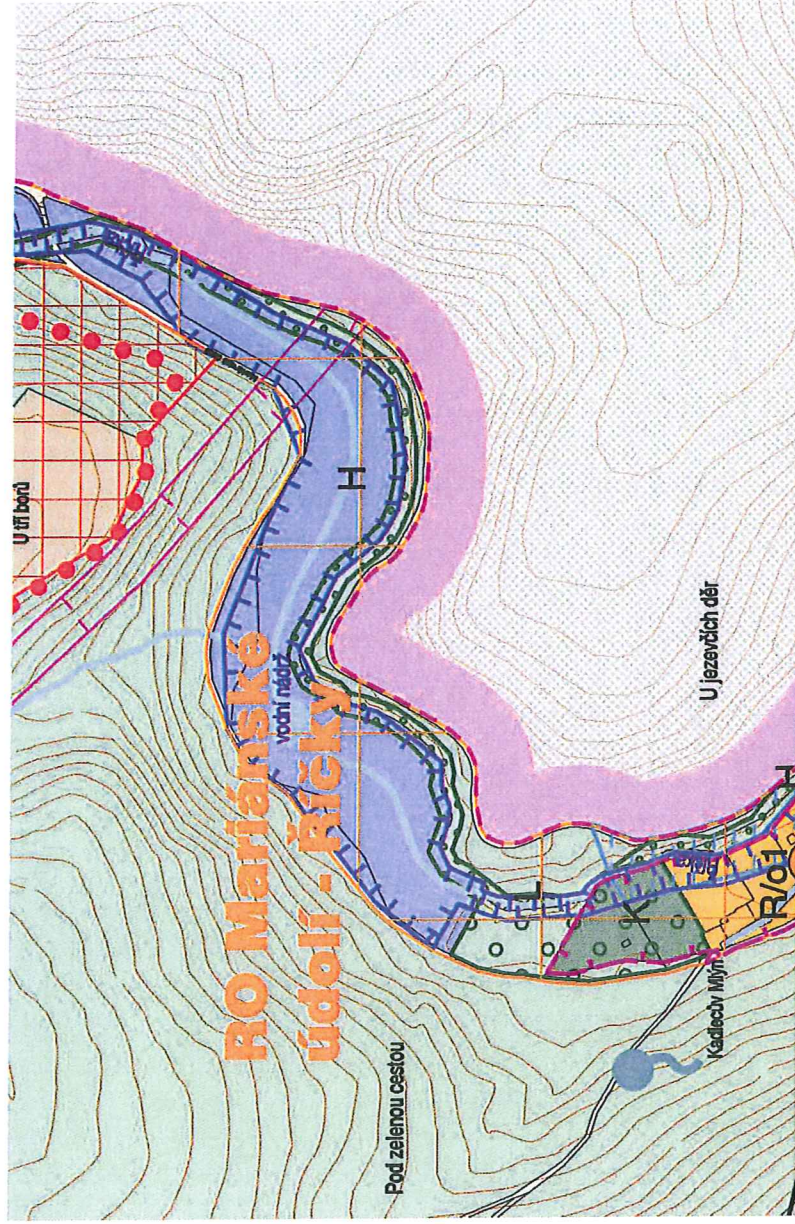


**B78/15-0**



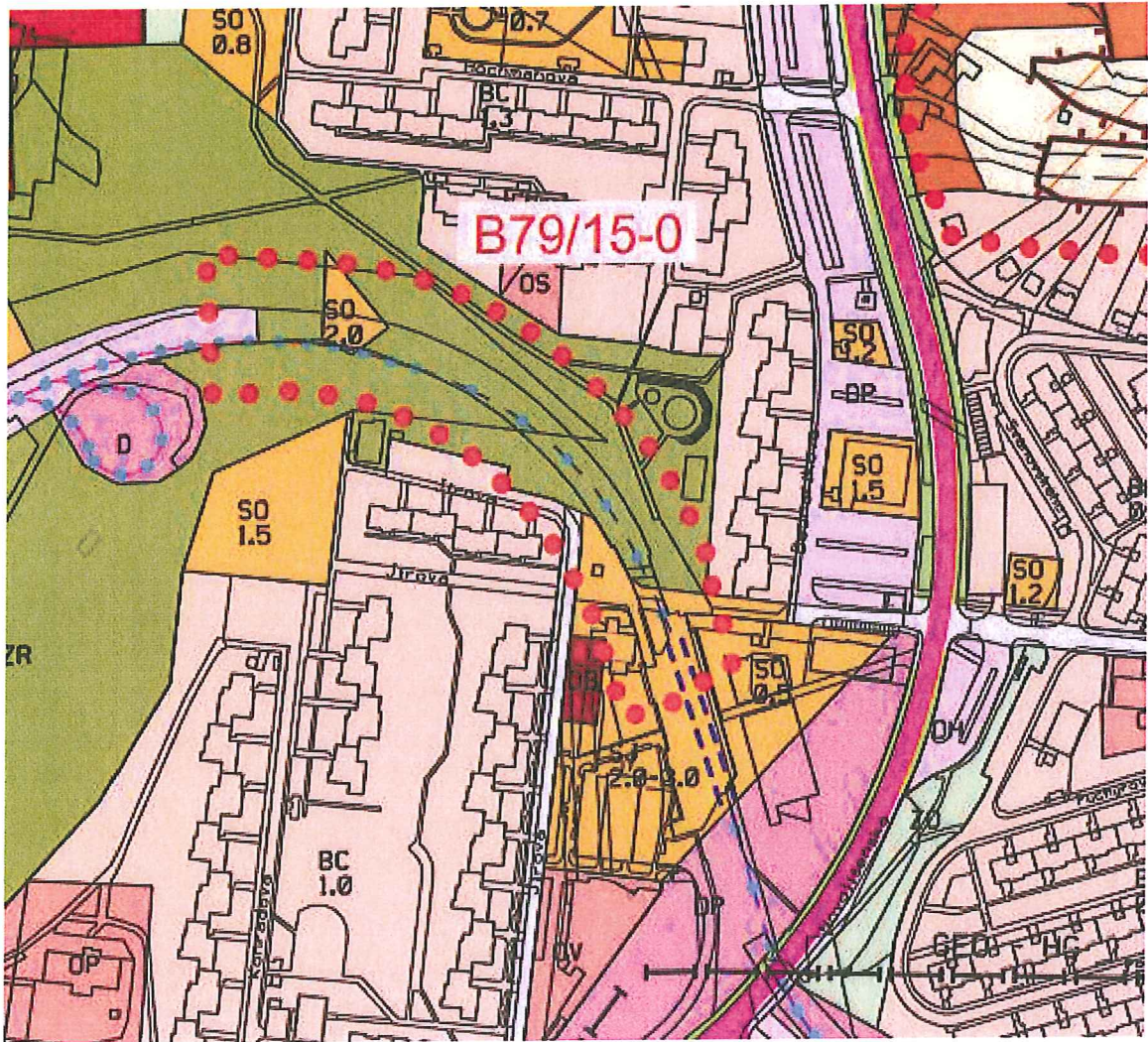


# PŘIPRAVOVANÝ ÚPmB – Varianta I.



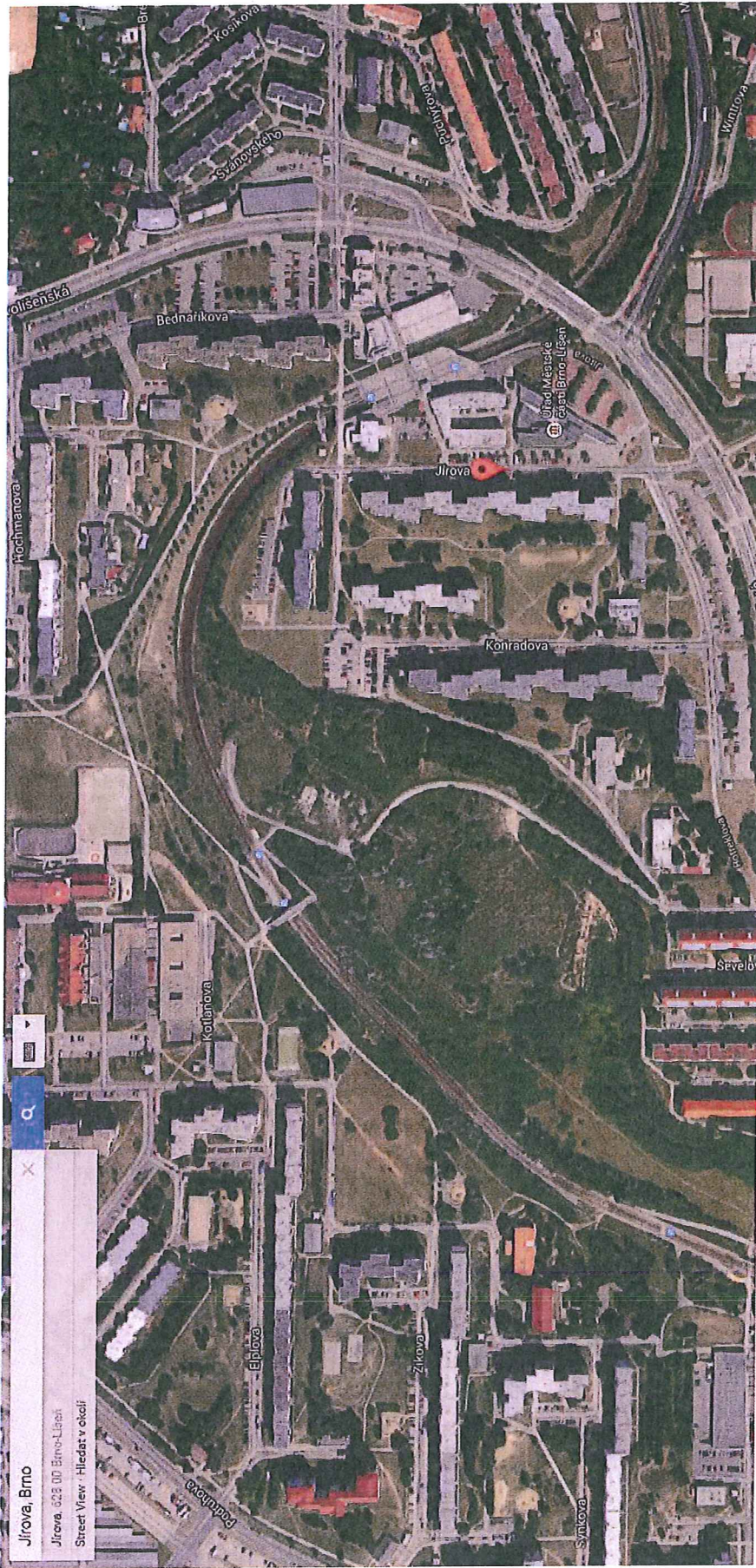


# B79/15-0





B79/15-0





## Žádost o vyjádření MČ ke změnám ÚPmB

### MČ BRNO - LÍŠEŇ

Číslo změny	Původní číslo změny v „Aktualizaci ÚPmB“	Původní číslo změny v souboru	MČ, k. ú., ulice nebo lokalita, základní popis změny	Kdo žádá: MČ, MMB, OST-ostatní	Stanovisko MČ
B70/15-0	-	B57/08-I	MČ BRNO-LÍŠEŇ, k.ú. Líšeň, ul. Podolská <i>Provéřit možnost změny funkčního využití ploch za účelem výstavby rodinného domu v návaznosti na stávající zástavbu.</i>	OST	S možností změny funkčního využití z FUNKCE: PLOCHY S OBJEKTY PRO INDIVIDUÁLNÍ REKREACI na PLOCHY ČISTÉHO BYDLENÍ (BC) <b>doporučujeme nesouhlasit</b> Lokalita se nachází ve stanoveném záplavovém území a vymezené aktivní zóně záplavových území DŮVOD – stavební komise MČ Brno-Líšeň konaná dne 2.3.2010 - <u>doporučila vyřazení změny ze souboru změn ÚPmB</u> - Usnesení z 28. zasedání Zastupitelstva MČ Brno-Líšeň konaného dne 25.3.2010 – <u>pověřilo starostu uplatněním připomínek k projednávanému Návrhu změn</u>
B71/15-0	Z130	B21/08-II	MČ BRNO-LÍŠEŇ, k. ú. Líšeň, ul. Podruhova <i>Provéřit možnost změny funkčního využití plochy s cílem využít tyto plochy pro služby pro automobilovou dopravu ČS PHM apod.</i>	MČ	S možností změny funkčního využití z FUNKCE: SMÍŠENÉ PLOCHY OBCHODU A SLUŽEB (SO) na SLUŽBY PRO AUTOMOBILOVOU DOPRAVU (DA) <b>doporučujeme souhlasit</b> Již stávající čerpací stanice DŮVOD – stavební komise MČ Brno-Líšeň konaná dne 8.9.2019 - <u>doporučila souhlasit s dílčí změnou ÚPmB</u> - Usnesení z 24. zasedání Zastupitelstva MČ Brno-Líšeň konaného dne 17.9.2009 - <u>souhlasilo</u> - Připomínky starosty MČ Brno-Líšeň k návrhu změny ÚPmB „Aktualizace ÚPmB“ z data 22.7.2013 – <u>bez připomínek</u> - Usnesení z 26. zasedání Zastupitelstva MČ Brno-Líšeň konaného dne 19.9.2013 – <u>bere na vědomí znění připomínek</u>



B72/15-0	-	B24/10-I	<p>MČ BRNO-LÍŠEŇ, k. ú. Líšeň, ul. Štefáčkova  <i>Provéřít možnost změny funkčního využití ploch za účelem umožnění umístění obchodních a servisních provozoven a administrativy v místě nevyužívaného objektu technické vybavenosti.</i></p>		<p>S možností změny funkčního využití z FUNKCE: PLOCHY PRO TECHNICKOU VYBAVENOST (TS) na SMÍŠENÉ PLOCHY OBCHODU A SLUŽEB (SO) <b>doporučujeme souhlasit</b></p> <p>Již stávající objekt využíván pro služby.  DŮVOD – stavební komise MČ Brno-Líšeň konaná dne 10.12.2007 - <u>doporučuje</u></p> <ul style="list-style-type: none"> <li>- Usnesení z 11. zasedání Zastupitelstva MČ Brno-Líšeň konaného dne 31.1.2008 - <u>souhlasí</u></li> <li>- Závazné stanovisko ze dne 7.10.2014 - <u>souhlasné</u></li> </ul>
B73/15-0	P315	B23/10-I	<p>MČ BRNO-LÍŠEŇ, k. ú. Líšeň, ul. Horníkova, ul. Molákova  <i>Provéřít možnost změny funkčního využití ploch za účelem umožnění vybudování parkoviště pro návštěvníky politiků.</i></p>	MČ	<p>S možností změny funkčního využití z FUNKCE: PLOCHY MĚSTSKÉ ZELENE (ZO), FUNKCE: SMÍŠENÉ PLOCHY OBCHODU A SLUŽEB (SO), PLOCHY ČISTÉHO BYDLENÍ (BC) a PLOCHY PRO VEŘEJNOU VYBAVENOST – ZDRAVOTNICTVÍ (OZ) na PLOCHY PRO DOPRAVU <b>doporučujeme souhlasit</b></p> <p>Již stávající plochy pro dopravu a parkování.  DŮVOD – stavební komise MČ Brno-Líšeň konaná dne 4.5.2010 - <u>doporučila souhlasit se změnou ÚPmB</u></p> <ul style="list-style-type: none"> <li>- Připomínky starosty MČ Brno-Líšeň k návrhu změny ÚPmB „Aktualizace ÚPmB“ z data 22.7.2013 - <u>souhlasí</u></li> <li>- Usnesení z 26. zasedání Zastupitelstva MČ Brno-Líšeň konaného dne 19.9.2013 – <i>bere na vědomí znění připomínek</i></li> </ul>



B74/15-0	P317	B25/10-I	<p>MČ BRNO-LÍŠEŇ, k. ú. Líšeň, ul. Podlesná jižní část  <i>Provéřit možnost změny funkčního využití ploch za účelem rozšíření ploch pro bydlení s cílem dosáhnout komplexního řešení území bez zbytkových ploch ZPF.</i></p>	MČ	<p>S možností změny funkčního využití z FUNKCE: ZEMĚDĚLSKÝ PŮDNÍ FOND na PLOCHY ČISTÉHO BYDLENÍ (BC) <b>doporučujeme nesouhlasit</b></p> <p>Dle ust. § 55 odst. 4 zákona č. 183/2006 Sb., o územním plánování a stavebním řádu (dále jen stavební zákon), v platném znění - <i>Další zastavitelné plochy lze změnou územního plánu vymezit pouze na základě prokázání nemožnosti využít již vymezené zastavitelné plochy a potřeby vymezení nových zastavitelných ploch.</i></p> <p>Dle platného ÚPmB vhodné umístění ploch rekreační zeleně (ZR) z pohledu pozice Kaple Marie Pomocnice. Vymezení změny (hranice) umožňují intenzivní zastavění pozemků, až ke Kapli Marie Pomocnice</p> <p>DŮVOD – Usnesení z 6. zasedání Zastupitelstva MČ Brno-Líšeň konaného dne 19.5.2011 – <i>zrušit lokalitu</i></p> <p>- Přípomínky starosty MČ Brno-Líšeň k návrhu změny ÚPmB „Aktualizace ÚPmB“ z data 22.7.2013 – <i>potvrzují zařazení změny ze ZPF – IR na BR</i></p> <p>- Usnesení z 26. zasedání Zastupitelstva MČ Brno-Líšeň konaného dne 19.9.2013 – <i>bere na vědomí znění připomínek</i></p>
----------	------	----------	--	----	---



B75/15-0	P129	<p>MČ BRNO – LÍŠEŇ k. ú. Líšeň, lokalita ul. Horníkova</p> <p><i>Provéřít možnost změny funkčního využití ploch za účelem stabilizace komunikace v území dle skutečného stavu.</i></p>	OST	<p>S možností změny funkčního využití z FUNKCE: PLOCHY MĚSTSKÉ ZELENĚ (ZO), FUNKCE: SMÍŠENÉ PLOCHY OBCHODU A SLUŽEB (SO), SMÍŠENÉ PLOCHY JÁDROVÉ tj. SMÍŠENÉ PLOCHY CENTRÁLNÍHO CHARAKTERU (SJ), PLOCHY VŠEOBECNÉHO BYDLENÍ (BO), PLOCHY PRO VEŘEJNOU VYBAVENOST – KULTURA (OK) a PLOCHY PRO VEŘEJNOU VYBAVENOST – ZDRAVOTNICTVÍ (OZ) na PLOCHY PRO DOPRAVU <b>doporučujeme nesouhlasit</b></p> <p>Nástupní prostor pro ZŠ Horníkova.</p> <p>DŮVOD – Usnesení z 29. zasedání Zastupitelstva MČ Brno-Líšeň konaného dne 30.1.2014 – <i>nesouhlasí</i></p> <ul style="list-style-type: none"> <li>- Připomínky starosty MČ Brno-Líšeň k návrhu změny ÚPmB „Aktualizace ÚPmB“ z data 22.7.2013 – <i>požaduje rozšíření navržené plochy DS</i></li> <li>- Usnesení z 26. zasedání Zastupitelstva MČ Brno-Líšeň konaného dne 19.9.2013 – <i>bere na vědomí znění připomínek</i></li> </ul>
----------	------	--	-----	---



B76/15-0	P134	<p>MČ BRNO – LIŠEŇ k. ú. Lišeň, lokalita ul. Zilkova  <i>Provéřit možnost změny funkčního využití ploch za účelem výstavby domu s pečovatelskou službou a bytového domu.</i></p>	OST	<p>S možností změny funkčního využití z FUNKCE: SMÍŠENÉ PLOCHY OBCHODU A SLUŽEB (SO) na PLOCHY PRO VEŘEJNOU VYBAVENOST – SOCIÁLNÍ PÉČE (OP) <b>doporučujeme nesouhlasit</b>  Ve stávající obytné zástavbě by změnou došlo ke zhoršení již tak složité dopravní situace a následně ke zhoršení životních podmínek občanů.  DŮVOD – Usnesení z 29. zasedání Zastupitelstva MČ Brno-Líšeň konaného dne 30.1.2014 - <i>nesouhlasí</i>  - Usnesení z 6. zasedání Zastupitelstva MČ Brno-Líšeň konaného dne 19.5.2011 – <i>trvá na dodržení Konceptu ÚPmB, var. I – funkční využití pozemků jako stabilizované plochy zeleně</i>  - Připomínky starosty MČ Brno-Líšeň k návrhu změny ÚPmB „Aktualizace ÚPmB“ z data 22.7.2013 - <i>nesouhlasí</i>  - Usnesení z 26. zasedání Zastupitelstva MČ Brno-Líšeň konaného dne 19.9.2013 – <i>bere na vědomí změnu připomínek</i></p>
----------	------	--	-----	---



B77/15-0	S 4.19		<p>MČ BRNO – LIŠEŇ k. ú. Lišeň, lokalita při ul. Chmelnice, ul. Markovičova</p> <p><i>Provéřít možnost změny funkčního využití plochy při západním konci ulic Chmelnice a Markovičova za účelem vymezení stavební plochy v rozsahu pozemků využívaných jako zahrady u RD a rovněž s cílem dorěšení zbytkové zemědělské plochy mezi stavebními plochami.</i></p>	<p>S možností změny funkčního využití z FUNKCE: ZEMĚDĚLSKÝ PŮDNÍ FOND na PLOCHY ČISTÉHO BYDLENÍ (BC) <b>doporučujeme nesouhlasit</b></p> <p>Dle ust. § 55 odst. 4 zákona č. 183/2006 Sb., o územním plánování a stavebním řádu (dále jen stavební zákon), v platném znění - <i>Další zastavitelné plochy lze změnou územního plánu vymezit pouze na základě prokázání nemožnosti využít již vymezené zastavitelné plochy a potřeby vymezení nových zastavitelných ploch.</i></p> <p>DŮVOD – Usnesení z 29. zasedání Zastupitelstva MČ Brno-Líšeň konaného dne 30.1.2014 - <u>nesouhlasí</u></p> <p>- Připomínky starosty MČ Brno-Líšeň k návrhu změny ÚPmB „Aktualizace ÚPmB“ z data 22.7.2013 – <u>nesouhlasí s ohledem na skutečnost složitosti reliéfu území (svážitost s výškovým rozdílem) a k tomu, že plocha zatím složí jako záchytná k odvodu vsaku povrchových vod</u></p> <p>- Usnesení z 26. zasedání Zastupitelstva MČ Brno-Líšeň konaného dne 19.9.2013 – <u>bere na vědomí znění připomínek</u></p>
----------	--------	--	---	--



B78/15-0	S 4.20	<p>MČ BRNO – LÍŠEŇ k. ú. Líšeň, lokalita při ul. Mariánské údolí</p> <p>Provéřít možnost změny funkčního využití plochy za účelem rozšíření plochy sportu u objektů na ul. Mariánské údolí č. 2 a 3.</p>	<p>S možností změny funkčního využití z FUNKCE: PLOCHY S OBJEKTY PRO INDIVIDUÁLNÍ REKREACI na ZVLÁŠTNÍ PLOCHY PRO REKREACI (R) <b>doporučujeme nesouhlasit</b></p> <p>Zvláštní plochy pro rekreaci (R) jsou určeny pro hromadnou rekreaci, sport, zábavu a soustředěné formy rekreačního bydlení a ubytování</p> <p>Připravovaný ÚPmB – plocha R.</p> <p>DŮVOD – Usnesení z 29. zasedání Zastupitelstva MČ Brno-Líšeň konaného dne 30.1.2014 - <u>nesouhlasí</u></p> <p>- Připomínky starosty MČ Brno-Líšeň k návrhu změny ÚPmB „Aktualizace ÚPmB“ z data 22.7.2013 - <u>s ohledem na umístění v záplavovém území, aktivní zóně – se změnou na stavební stabilizované ploch CS – sportu a pohybových aktivit nesouhlasí</u></p> <p>- Usnesení z 26. zasedání Zastupitelstva MČ Brno-Líšeň konaného dne 19.9.2013 – <u>bere na vědomí znění připomínek</u></p>
B79/15-0	S 4.33	<p>MČ BRNO – LÍŠEŇ k. ú. Líšeň, tramvajová trať v lokalitě při ul. Jírova</p> <p>Provéřít možnost změny funkčního využití plochy za účelem vymezení odpovídající funkční plochy v rozsahu pro potřebu stávající tramvajové tratě.</p>	<p>S možností změny funkčního využití z FUNKCE: SMÍŠENÉ PLOCHY OBCHODU A SLUŽEB (SO), FUNKCE: PLOCHY MĚSTSKÉ ZELENĚ (ZO), PLOCHY ČISTÉHO BYDLENÍ (BC), SMÍŠENÉ PLOCHY JÁDROVÉ tj. SMÍŠENÉ PLOCHY CENTRÁLNÍHO CHARAKTERU (SJ) a TRASY KOLEJOVÉHO SYSTÉMU MHD na PLOCHY PRO DOPRAVU <b>doporučujeme souhlasit</b></p> <p>Do stávající trasy kolejového systému MHD nevhodně zasahuje návrhová stavební smíšená plocha obchodu a služeb.</p> <p>DŮVOD – Připomínky starosty MČ Brno-Líšeň k návrhu změny ÚPmB „Aktualizace ÚPmB“ z data 22.7.2013 – <u>bez námitek</u></p> <p>- Usnesení z 26. zasedání Zastupitelstva MČ Brno-Líšeň konaného dne 19.9.2013. – <u>bere na vědomí znění připomínek</u></p>



## Žádost o vyjádření MČ ke změnám ÚPmB CELOMĚSTSKÉ

Číslo změny	Původní číslo změny v „Aktualizaci ÚPmB“	Původní číslo změny v souboru	MČ, k. ú., ulice nebo lokalita, základní popis změny	Kdo žádá: MČ, MMB, OST-ostatní	Stanovisko MČ
AB188/15-0	-	-	<p><b>STATUTÁRNÍ MĚSTO BRNO, celoměstská změna</b></p> <p><i>Vypuštění vyznačení limitů využití území z textové a grafické části ÚPmB s cílem naplnění povinnosti z novely stavebního zákona dle čl. II bod 4. zákona č. 350/2012 Sb. s ohledem na to, že vyznačení limitů využití území je ve smyslu § 26 odst. 1 stavebního zákona obsahem územně analytických podkladů nikoliv závazné části územního plánu.</i></p>	MMB OÚPR	<p>S vypuštěním vyznačení limitů využití území z textové a grafické části ÚPmB <b>doporučujeme nesouhlasit</b></p> <p>Naopak bychom byli pro, aby se doplňující výkres – Plán využití území (1: 5 000) stal něčím, jako koordinačním výkresem doplněným o limity využití území z důvodů lepší orientace v území.</p> <p>Dle přílohy č. 7 k vyhlášce č. 500/2006 Sb.</p> <p><u>Koordináční výkres</u> je grafickou částí odůvodnění územního plánu. Jeho úkolem je prokázat koordinaci využívání území. <u>Základem jeho obsahu je hlavní výkres, dále doplněný o limity využití území (i stávající),</u> technickou a dopravní infrastrukturu liniového charakteru, ÚSES a VPS. § 2 písm. b vyhlášky č. 500/2006 Sb.: „koordináčním výkresem výkres zahrnující navržené řešení, neměnný současný stav a důležitá omezení v území, zejména limity využití území (§ 26 odst. 1 zákona č. 183/2006 Sb., o územním plánování a stavebním řádu)“</p> <p>Dle §26 odst. 1 jsou limity využití území - zjištění a vyhodnocení stavu a vývoje území, jeho hodnot, omezení změn v území z důvodu ochrany veřejných zájmů, vyplývajících z právních předpisů nebo stanovených na základě zvláštních právních předpisů nebo vyplývajících z vlastností území</p>



**Žádost o vyjádření MČ ke změnám ÚP<sub>MMB</sub> TEXTOVÉ**

Číslo změny	Původní číslo změny v „Aktualizaci ÚP <sub>MMB</sub> “	Původní číslo změny v souboru	MČ, k. ú., ulice nebo lokalita, základní popis změny	Kdo žádá: MČ, MMB, OST-ostatní	Stanovisko MČ
A189/15-0	U	A1/06-I	<p><b>Parkování ve vnitrobloku</b>  <i>Provéřít možnost změny závazné části regulativů ÚP<sub>MMB</sub> s cílem regulovat parkování ve vnitroblocích.</i></p>	MMB OÚPR	S možností změny <b>doporučujeme souhlasit</b>
A190/15-0	U	A3/08-II	<p><b>Smišené plochy - provozovny stravování a ubyt. zařízení</b>  <i>Provéřít možnost změny závazné části regulativů ÚP<sub>MMB</sub> pro plochy smíšené s cílem zabránit zneužívání pojmu v ustanovení § 2 písm. c) bodu 4. vyhlášky č. 501/2006 Sb. („ostatní ubytovací zařízení“). Tento pojem bývá zneužíván k obcházení obsahu regulativů při umístování dalších staveb pro bydlení (bytových domů) označovaných jako ubytovací zařízení.</i></p>	MMB OÚPR	S možností změny <b>doporučujeme souhlasit</b>
A191/15-0	-	A2/10-I	<p><b>Úprava regulativu využití území související s rekreací</b>  <i>Provéřít možnost změny závazné části regulativů ÚP<sub>MMB</sub> s cílem přesněji stanovit a specifikovat podmínky využití území v plochách sloužících k rekreaci.</i></p>	MMB OÚPR	S možností změny <b>doporučujeme souhlasit</b>