

Zpracovatel : Odbor územního rozvoje a výstavby
VI. / 22. zasedání Zastupitelstva městské části Brno-Líšeň
konané dne 14.03.2013

Č.j. VI / 22 / 9 / 2700

Název materiálu:

Žádost Majetkového odboru MMB o aktualizaci stanoviska k návrhu odprodeje pozemku p.č. 4175/27 a id ¼ pozemku p.č. 4175/26 v k.ú. Líšeň, do vlastnictví společnosti OKNOSERVIS, s.r.o.

Obsah :

- důvodová zpráva
- žádost MO MMB
- snímky z listu mapy
- inf. výpisy z katastru nemovitostí

Návrh usnesení :

Zastupitelstvo městské části Brno-Líšeň

trvá

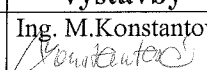
na svém usnesení z VI/7. zasedání, konaném dne 23.06.2011, bodu č. 10/7, tj. souhlasí s odprodejem pozemků p.č. 4175/26 a 4175/27 v k.ú. Líšeň do vlastnictví spol. OKNOSERVIS, s.r.o., po kolaudaci sportovní haly s tím, že do té doby souhlasí s pronájmem pozemků p.č. 4175/26 a 4175/27 v k.ú. Líšeň a dočasným pronájmem části p.č. 3104/1 v k.ú. Líšeň, uzavřeným z úrovně MMB se spol. OKNOSERVIS, s.r.o.


Stanoviska dotčených orgánů :

- stavební komise při MČ Brno – Líšeň, konaná dne 5.02.2013, doporučuje trvat na původním stanovisku samosprávných orgánů MČ Brno – Líšeň, tj. usnesení VI/12. schůze RMČ Brno – Líšeň, konané dne 18.05.2011, bodu 26/12 a usnesení VI/7. zasedání Zastupitelstva MČ Brno – Líšeň, konaného dne 23.06.2011, bodu 10/7 usnesení (souhlasí: 4, nesouhlasí: 0 zdrželi se: 0)
- Rada městské části Brno-Líšeň projednala daný materiál na své VI./57.schůzi, dne 20.02.2013 a trvá na svém usnesení z VI/12. schůze RMČ, konané dne 18.05.2011, bodu 26/12 a doporučuje ZMČ Brno – Líšeň, trvat na svém usnesení č. VI/7. zasedání, konaném dne 23.06.2011, bodu č.10/7, tj. souhlasit s odprodejem pozemků p.č. 4175/26 a 4175/27 v k.ú. Líšeň do vlastnictví spol. OKNOSERVIS, s.r.o., po kolaudaci sportovní haly s tím, že do té doby souhlasí s pronájmem pozemků p.č. 4175/26 a 4175/27 v k.ú. Líšeň a dočasným pronájmem části p.č. 3104/1 v k.ú. Líšeň, uzavřeným z úrovně MMB se spol. OKNOSERVIS, s.r.o.


garance správnosti, zákonnosti materiálu

Podpisy dotčených odborů

útvár tajemníka	sociální	organizační	rozpočtu a financí	majetkoprávní	územ. rozvoje a výstavby
					Ing. M.Konstantová 

Zpracoval :
OÚRV
Květa Hudcová


VI.22.ZMČ.doc

Předkládá :
za RMČ uvolněný funkcionář :
II. místostarosta : Jozef Sedláček


Důvodová zpráva :

Majetkový odbor MMB s odvoláním na přijetí zákona o majetku církví (428/2012 Sb.) žádá o aktualizaci návrhu dispozice s majetkem – odprodeje pozemků p.č. 4175/27 a id.1/4 pozemku p.č. 4175/26 v k.ú. Líšeň do vlastnictví spol. OKNOSERVIS, s.r.o.

Naposledy se zdejší RMČ Brno – Líšeň žádostí spol. OKNOSERVIS, s.r.o. zabývala na svém VI/12. schůzi RMČ Brno – Líšeň, konané dne 18.05.2011, která pod bodem č. 26/12 svého usnesení doporučila ZMČ Brno – Líšeň souhlasit s odprodejem pozemků, následné VI/7. zasedání ZMČ Brno – Líšeň, konané dne 23.06.2011, pod bodem č. 7/12/2700 potvrdilo návrh RMČ a souhlasilo s odprodejem pozemků p.č. 4175/26 a 4175/27 v k.ú. Líšeň do vlastnictví spol. OKNOSERVIS s.r.o. po kolaudaci sportovní haly s tím, že do té doby souhlasí s pronájmem pozemků p.č. 4175/26 a 4175/27 v k.ú. Líšeň s dočasným pronájmem části p.č. 3104/1 v k.ú. Líšeň uzavřeným z úrovně MMB se spol. Oknoservis, s.r.o.

Situace je taková, že zatím spol. OKNOSERVIS, s.r.o., nepožádala zdejší stavební úřad o vydání územního rozhodnutí k umístění sportovní haly, ani o vydání stavebního povolení.

VÁŠ DOPIS ČJ.: 2700/2999/2011/Hu
ZE DNE: 28.6.2011
NAŠE ČJ.: MMB/036178/2013
SPIS. ZN.: 6300/MO/MMB/0232739/2008

Městská část Brno-Líšeň
Jírova 2
628 00 BRNO

VYŘIZUJE: Musilová Ivana
TEL.: 542 173 088
FAX: 542 173 099
E-MAIL: musilova.ivana@brno.cz

DATUM: 2013-01-30
POČET LISTŮ: 1

Pozemky k.ú. Líšeň

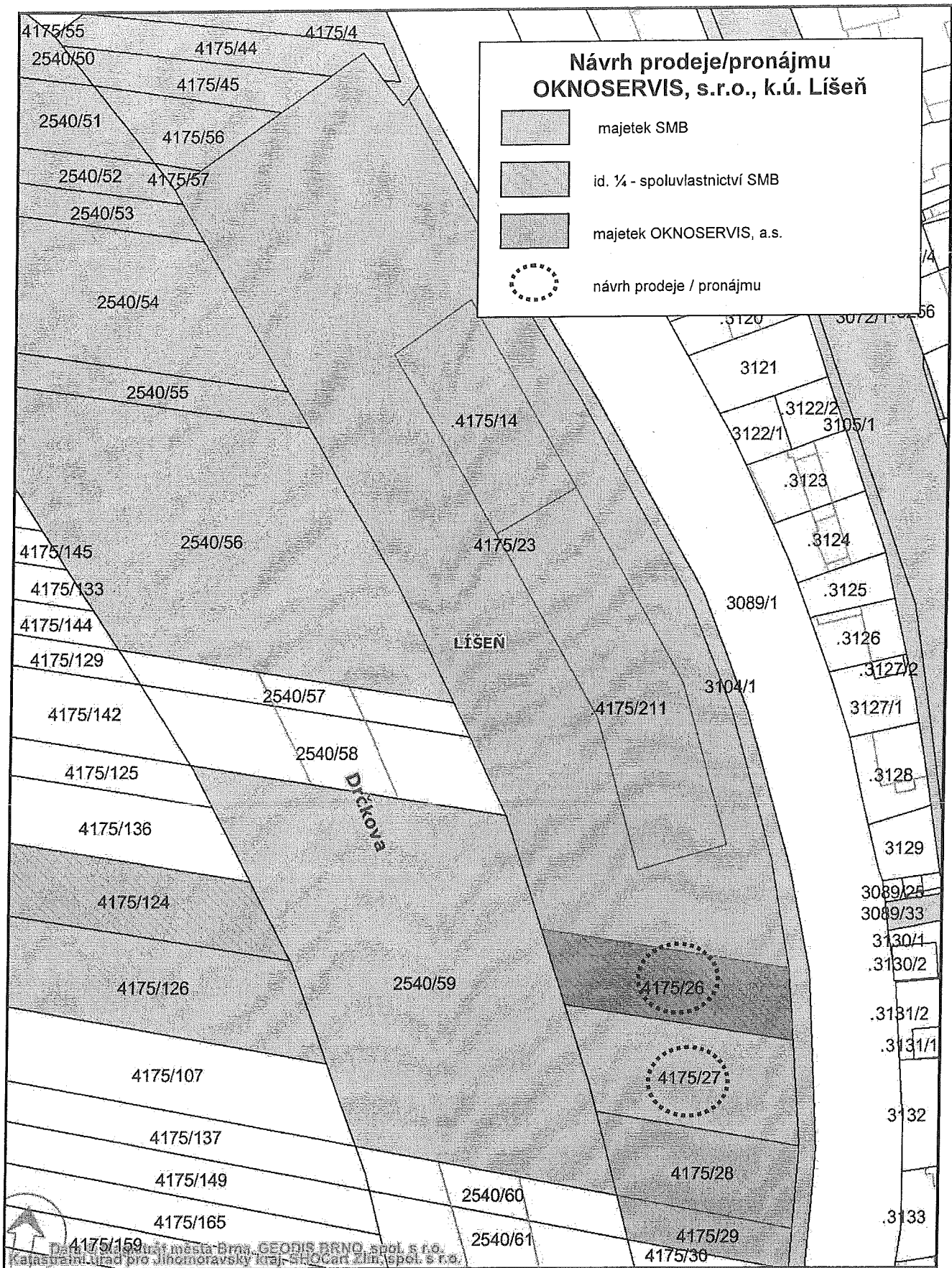
Vážení,

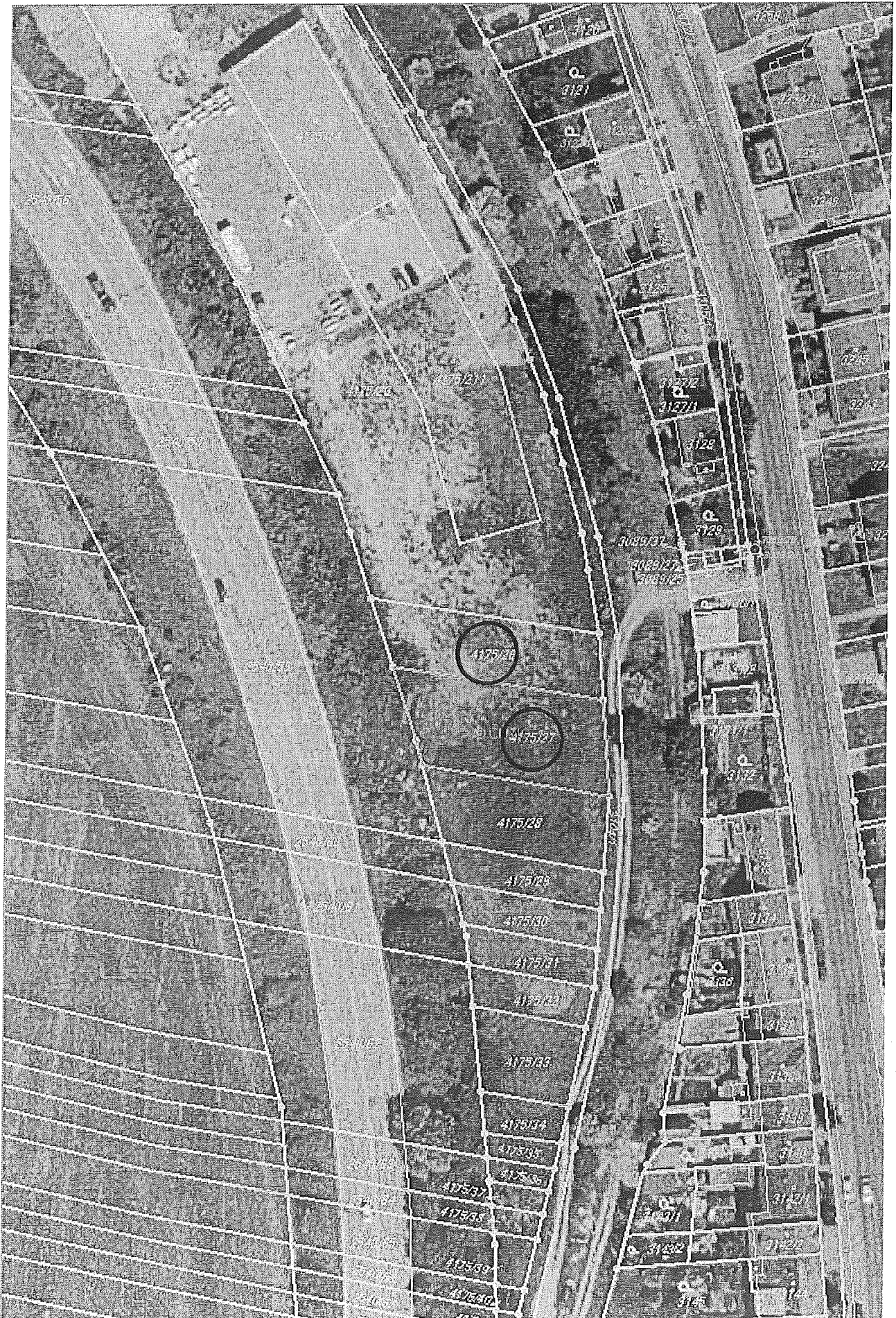
Majetkový odbor MMB řeší návrh na prodej parc.č. 4175/27 a id. ¼ parc.č. 4175/26 k.ú. Líšeň společnosti OKNOSERVIS, s.r.o., na výstavbu sportovní haly, ke kterému jste se vyjádřili 28.6.2011. S ohledem na přijetí zákona o majetku církví žádáme o aktualizaci návrhu dispozice.

S pozdravem

Ing. Pavel Sršeň, Ph.D.
vedoucí odboru

Přílohy
Situace se zákresem





Popis vybraných objektů

Katastr nemovitostí k 01.12.12 Majetek obce k 01.10.03 Místopis k 01.12.12

P A R C E L A: 2 4175/26 Katastrální území: 117 Líšeň
Městská část: 20 Brno-Líšeň

Výměra: 524 m2
Druh pozemku: 2 Orná půda
Využití: 0 neurčeno
Číslo listu mapy: 6780
Právní vztah: 0 vypořádán
MAJETEK OBCE: neurčeno
Záměr: neurčeno
Speciální záznam: DSP
Histor. majetek: neurčen
Svěřeno: není
Správce: není evidován
Nájemce: není evidován
S T A V B A není evidována

Vlastníci k celému objektu

9687 2551976000 OKNOSERVIS s.r.o. Tuřanka 115 62700 Brno 3/4
9687 4499278500 Statutární město Brno Dominikánské náměstí 1 60167 Brno 1/4
--konec sestavy--

Popis vybraných objektů

Katastr nemovitostí k 01.12.12 Majetek obce k 01.10.03 Místopis k 01.12.12

P A R C E L A: 2 4175/27 Katastrální území: 117 Líšeň
Městská část: 20 Brno-Líšeň

Výměra: 684 m2
Druh pozemku: 2 Orná půda
Využití: 0 neurčeno
Číslo listu mapy: 6780
Právní vztah: 0 vypořádán
MAJETEK OBCE: 1 je
Záměr: neurčeno
Speciální záznam: neurčeno
Histor. majetek: 0 neurčen
Svěřeno: není
Správce: není evidován
Nájemce: není evidován
S T A V B A není evidována

Vlastníci k celému objektu

10001 4499278500 Statutární město Brno Dominikánské náměstí 1 60167 Brno 1/1
--konec sestavy--