

Rada městské části Brno-Líšeň

Zpracovatel : Organizační odbor
č. odboru: 2400

Č. j. VI./21.A/2400/1

VI./21.A mimořádné zasedání Zastupitelstva městské části Brno-Líšeň
konané dne : 13.2.2013

Název :

Projekt do Výzvy IPRM Zvýšení kvality poskytovaných služeb pro veřejnost a rozšíření občanské vybavenosti města, projektová oblast: Sportovní infrastruktura „Regenerace veřejného parku Trnkova“

Obsah :

- 1 Důvodová zpráva
- 2 Studie proveditelnosti
- 3 Návrh řešeného území
- 4 Stanovisko správce rozpočtu

Návrh usnesení :

Zastupitelstvo městské části Brno-Líšeň

schvaluje realizaci Projektu „**Regenerace veřejného parku Trnkova**“ do Výzvy IPRM Zvýšení kvality poskytovaných služeb pro veřejnost a rozšíření občanské vybavenosti města, projektová oblast: Sportovní infrastruktura, a to bez finanční spoluúčasti města Brna

souhlasí se spolufinancováním Projektu „**Regenerace veřejného parku Trnkova**“, z vlastních prostředků rozpočtu MČ Brno-Líšeň, a to v objemu 30 % celkových nákladů projektu ve výši: 2 605 533,- Kč, v roce 2013: 99 704,-Kč, v roce 2014: 2 505 829,-Kč

souhlasí s předfinancováním Projektu „**Regenerace veřejného parku Trnkova**“, z vlastních prostředků MČ Brno-Líšeň a případně i z půjčených prostředků, a to ve výši celkových nákladů projektu: 8 685 110,67Kč

pověřuje starostu podpisem čestných prohlášení, Studie proveditelnosti a dalších dokumentů potřebných k podání projektu

schvaluje zařazení akce do plánu investičních akcí pro rok 2013, 2014

bere na vědomí zvýšení provozních výdajů v rámci pětileté udržitelnosti projektu „**Regenerace veřejného parku Trnkova**“ ve výši 30 000,-Kč za rok

Stanoviska dotčených orgánů :

- Rada městské části Brno-Líšeň dne 13.2.2013 na své 56.A mimořádné schůzi přijala toto usnesení: RMČ Brno-Líšeň doporučuje ZMČ Brno-Líšeň: **schválit** realizaci Projektu „**Regenerace veřejného parku Trnkova**“ do Výzvy IPRM Zvýšení kvality poskytovaných služeb pro veřejnost a rozšíření občanské vybavenosti města, projektová oblast: Sportovní infrastruktura, a to bez finanční spoluúčasti města Brna **souhlasit** se spolufinancováním Projektu „**Regenerace veřejného parku Trnkova**“, z vlastních prostředků rozpočtu MČ Brno-Líšeň, a to v objemu 30 % celkových nákladů projektu ve výši: 2 605 533,- Kč, v roce 2013: 99 704,-Kč, v roce 2014: 2 505 829,-Kč **souhlasit** s předfinancováním Projektu „**Regenerace veřejného parku Trnkova**“, z vlastních prostředků MČ Brno-Líšeň a případně i z půjčených prostředků, a to ve výši celkových nákladů projektu: 8 685 110,67Kč **pověřit** starostu podpisem čestných prohlášení, Studie proveditelnosti a dalších dokumentů potřebných k podání projektu, **schválit** zařazení akce do plánu investičních akcí pro rok 2013, 2014 **vzít na vědomí** zvýšení provozních výdajů v rámci pětileté udržitelnosti projektu „**Regenerace veřejného parku Trnkova**“ ve výši 30 000,-Kč za rok

- Stanovisko správce rozpočtu přílohou

garance správnosti, zákonnosti materiálu					
Podpisy dotčených odborů					
útvartajemníka	sociální	organizační	rozpočtu a financí	majetkoprávní	územ. rozvoje a výstavby
		Mgr. Bc. Alexandra Černá	Ing. Stehlík vedoucí ORF	JUDr. Eva Vacková-Veselá	

Zpracoval :
Organizační odbor
Mgr. Bc. Alexandra Černá

Předkládá :
za RMČ uvolněný funkcionář :
II. Místostarosta: Jozef Sedláček

Název

Projekt do Výzvy IPRM Zvýšení kvality poskytovaných služeb pro veřejnost a rozšíření občanské vybavenosti města, projektová oblast: Sportovní infrastruktura
„Regenerace veřejného parku Trnkova“

Důvodová zpráva

Regionální operační program Jihovýchod (ROP JV) poskytuje dotace na oblast podpory 3.1. Rozvoj urbanizačních center.

Podmínkou pro podání žádosti o dotaci z tohoto dotačního programu je schválení projektu v rámci Integrovaného plánu rozvoje města Brna (IPRM) zastupitelstvem města Brna.

Vyhodnocení projektů avizuje město Brno na květen – červen 2013.

Pak bude městská část předkládat žádost o dotaci na ROP JV, na územní pracoviště Kounicova.

Minimální výše dotace jednoho projektu je 5 mil. Kč, maximální 80 mil. Kč.

Dotace od EU může být až ve výši 85 % způsobilých výdajů.

Poskytovatel dotace nehradí neuznatelné náklady.

Udržitelnost projektu je 5 let.

MČ Brno-Líšeň dle pravidel IPRM registrovalo dne 3.1.2013 projekt „Regenerace veřejného parku Trnkova“.

Ukončení příjmu žádostí je 15.2.2013 do 12,00 hod.

Projekt, který má podobu Studie proveditelnosti s přílohami, je v rámci IPRM hodnocen, maximální počet možných bodů je 110

- nulové spolufinancování města Brna = 30 bodů

- nulový provozní dopad na rozpočet města Brna = 25 bodů

- kvalita projektu = 20 bodů

- přepočtené celkové náklady na plochu projektem dotčenou = maximální počet 30 bodů získá projekt s nejnižšími náklady na m² nově vybudované plochy.

Projekt „Regenerace veřejného parku Trnkova“ je koncipován tak, že městská část nebude po městě Brně požadovat spoluúčast na financování, nebude požadovat finance na provoz, (zisk 55 bodů).

Bude tedy hradit veškeré případné neuznatelné náklady a uznatelné náklady ve výši 30 % celkové ceny.

Městská část bude také realizaci projektu předfinancovat v celém rozsahu, dílčí předfinancování je možné, pokud by realizace přesáhla do roku 2015, s čímž se nepočítá.

Harmonogram projektu počítá s realizací v roce 2014, a to leden – listopad 2014.

Provozní výdaje na pětiletou udržitelnost projektu se zvýší o cca 30 000,-Kč za rok – informace OÚRV p. Kůs, Mgr. Staněk. Rozpis viz. Studie proveditelnosti.

Plocha projektem dotčená v m²: 8 866m², 980,-Kč /1m².

Celkové náklady: 8 685 110,60Kč (30 % 2 605 533,-Kč)

rok 2013: zpracování PD – 99 704,-Kč

rok 2014: autorský dozor – 38 115,-Kč + rozpočet stavby 8 547 291,67Kč = 8 585 406,61Kč.

Ceny pro dotaci jsou uvedeny včetně DPH.

Předmětem projektu je regenerace parku Trnkova – vykácení nemocných, starých stromů, prořezání stromů, vykácení náletových dřevin, nová výsadba, doplnění osvětlení území parku, obnova cestní sítě, doplnění mobiliářem (odpadkové koše, lavičky různého druhu), rekonstrukce dětského hřiště, obnova asfaltové plochy.

Další viz. Studie proveditelnosti

Stanovisko správce rozpočtu

K materiálům:

- Výzvy IPRM Zvýšení kvality poskytovaných služeb pro veřejnost a rozšíření občanské vybavenosti města, projektová oblast: Sportovní infrastruktura „Regenerace veřejného parku Trnkova“
- Výzvy IPRM Zvýšení kvality poskytovaných služeb pro veřejnost a rozšíření občanské vybavenosti města, projektová oblast: Sportovní infrastruktura „Výstavba sportovního areálu při základní škole Masarova“
- Výzvy IPRM Zvýšení kvality poskytovaných služeb pro veřejnost a rozšíření občanské vybavenosti města, projektová oblast: Sportovní infrastruktura „ROKLE-Centrální park městské části Brno-Líšeň“

Rozpočet MČ Brno-Líšeň na rok 2013 obsahuje kapitálové (investiční) výdaje pokryté z neúčelových zdrojů (tedy bez bytového hospodářství a polikliniky) v souhrnné výši 17.490 tis. Kč. V roce 2014 se dá očekávat, že v rozpočtu MČ Brno-Líšeň bude možné vyčlenit na pokrytí kapitálových výdajů nejvýše obdobnou částku.

Pokud bude nutné předfinancovat celkové náklady všech investičních akcí, u kterých se žádá o dotaci, bude s největší pravděpodobností potřeba dofinancování těchto akcí z půjčených prostředků, a to buď od města Brna nebo od jiných subjektů (bank).

Název akce	Výdaje roku 2014 (v Kč)
Regenerace veřejného parku Trnkova	8.585.406,61
Výstavba sportovního areálu při základní škole Masarova	7.692.089,00
ROKLE-Centrální park městské části Brno-Líšeň	8.090.789,00
CELKEM	24.368.284,61

V Brně dne 12.02.2013

Správce rozpočtu: Dalibor Hakl



Vedoucí ORF: Ing. Libor Stehlík



Studie proveditelnosti

1. Úvodní informace

Název žadatele včetně právní formy	Statutární město Brno, městská část Brno-Líšeň právní forma – statutární město dle z.č. 128/2000 Sb. o obcích
Adresa	Jírova 2, 628 00 Brno
Statutární zástupce	Mgr. Břetislav Štefan, starosta
Telefon	+420 544 42 48 10, mobil: 724 075 898
E-mail	stefan@brno-lisen.cz
Kontaktní osoba	Mgr. Bc. Alexandra Černá
Telefon	+420 544 42 48 40, mobil: 724 925 260
E-mail	cerna@brno-lisen.cz
www stránky	http://www.brno-lisen.cz
Název projektu	Regenerace veřejného parku Trnkova
Projektová oblast ¹	A) Sportovní infrastruktura

¹ A) Sportovní infrastruktura, B) Sociální a zdravotnická infrastruktura

2. Popis projektu (max. 1 strana)

• Cíl projektu

Cílem jsou

- **regenerace veřejného prostranství parku**, které přetvoří stávající „smutné“ prostory na prostory, ve kterých bude chuť pobývat, stanou se bezpečnějšími, vzdušnějšími, veselejšími
- **doplnění nedostatečné nabídky aktivit** pro krátkodobou rekreaci: **rekreační sport, hry, odpočinek**, ve staré zástavbě
- **rozšíření cílových skupin** využívajících území projektu
- **bezpečné hry dětí** přesunutím dětských aktivit z rizikových míst chodníků mezi domy a silnicemi staré Líšně, která má charakter vesnice.

Díleším, ale neméně významným, cílem je **posílit funkce**, která tato prostranství pro obyvatele mají: **rekreační, oddychovou, zdravotní, výchovnou, vzdělávací, environmentální, sociální**.

Konkrétním výstupem projektu je regenerace zeleně, parkové úpravy – odstranění starých, nemocných stromů, výchovné řezy, odstranění náletových keřů, nová výsadba, vybudování dětských hřišť, mobiliář (lavičky, odpadkové koše), rekonstrukce cestní sítě s úpravou pro nevidomé. Projekt je rozdělen na : **pobytovou louku, muchovníkový háj, jabloňový sad, dětské hřiště**.

Návrhové území se nachází na ulici Trnkova, ve staré zástavbě městské části Brno-Líšeň („stará Líšeň“). Z jižní strany bezprostředně sousedí s budovou základní umělecké školy a mateřské školy, která má svou uzavřenou zahradu. Ze severní strany je území ohraničeno hlavní silnicí z obchvatu od Zetoru. Z východu navazuje parkoviště k budově bývalého obchodu.

Na návrhovém území se nachází vzrostlé listnaté stromy tvořící v korunách souvislou zelenou plochu stínící celému území, asfaltovou cestní síť a částečné prošlapy, elektrické osvětlení, křížek. Na jižní straně území je umístěno několik herních prvků s malým pískovištěm pro věkovou kategorii do 7 let, nerovná asfaltová plocha sloužící pro libovolné aktivity.

Návrhové území leží v k.ú. Líšeň, na pozemcích p.č. 2726, 2731/1, 2727, 2730, 2729/3, a je v majetku **statutárního města Brna**, Dominikánské náměstí 1, 601 67 Brno, IČ: 44992785.



• Odůvodnění potřeby projektu

„Stará“ Líšeň má charakter vesnice, tvoří ji rodinné domy s předzahrádkami, ploty, chodníkem a silnicí. **Veřejná prostranství v této lokalitě v podstatě neexistují, děti si hrají na chodnicích u silnic, pro volnočasové aktivity mládeže prostranství nejsou.** Proto je důležitá regenerace návrhového území, odstranění tmavých zákoutí, rozšíření nabídky pro sportovní využití dětí a mládeže, rozšíření mobiliáře parku, aby byl přístupný i starší věkové kategorii občanů, úpravy **zpřístupní park i pro nevidomé.**

Cílovou skupinou budou především **rodiny s dětmi, děti a mládež, starší občané, nevidomí, všichni**, kteří budou chtít relaxovat uprostřed přírody.

Projekt nabízí cílovým skupinám možnost trávit volný čas v rámci pracovního týdne v blízkosti svého bydliště různými aktivitami, pro starší občany rozšíření vycházkových tras s možností odpočinku.

Vzhledem k počtu obyvatel a jedinečnosti projektu se předpokládá zájem veřejnosti velmi vysoký. Projekt je **jedinečný tím, že v zástavbě „staré“ Líšně tento druh veřejného prostranství není.**

Alternativou tohoto projektu, je stávající stav parku s tmavými kouty křovin, jednoduchým zeleným stropem stínícím celý park, s menším pískovištěm, hrací prvky, houpačkami na pružině pro cílovou skupinu dětí předškolního věku.

• Analýza cílových skupin

Věková analýza a kvantifikace poptávky

Městská část Brno-Líšeň -	26 679 obyvatel (celkové počty zdroj ČSÚ k 1.1.2012)
stará Líšeň -	6 120 obyvatel

Projekt bude celoročně každodenně volně přístupný, rozsah využití bude ovlivněn pouze ročním obdobím a klimatickými podmínkami.

Pozitivní dopad projektu na cílové skupiny **obyvatele „staré“ Líšně všech věkových kategorií**, rodiny s dětmi, starší občany, nevidomé, školáky a studenty po škole: projekt jim umožní aktivní i pasivní rekreaci, sportovní využití, možnost komunikace, navázání sociálních vztahů, relaxaci v „přírodě“, **důležitým dopadem je možnost využít projektu po škole, po práci**, pro starší občany **rozšíření vycházkových tras** s možností odpočinku, **nově pro nevidomé.**

Projekt nabízí využití pro bezkonkurenčně nejvyšší počet cílových skupin na jednom místě.

Je předpoklad, že využíváním projektu se sníží zatíženost stávajících dětských hřišť a plácků mezi panelovými domy, která mnohdy zatěžují okolí hlukostí a dotýkají se negativně na obyvatele uvnitř bytů.

Negativní dopad tento projekt nemá na žádnou cílovou ani jinou skupinu.

- Analýza trhu/prostředí ve spádové oblasti projektu

Prostranství pro volnočasové aktivity v **rozsahu projektu nenabízí** ve „staré“ Líšni žádná lokalita. Pouze stávající park s tmavými kouty křovin, jednoduchým zeleným stropem stínícím celý park, s menším pískovištěm, hrací prvky, houpačkami na pružině pro cílovou skupinu dětí předškolního věku.

Další možností jsou hřiště základních škol, a to na ulici Novolíšeňská, v sídlišti nebo na ulici Holzova. Ovšem tyto nejsou zatím veřejně přístupné a jsou od oblasti projektu vzdálené.

Pro pobyt „v přírodě“, vycházky s možností relaxace, posezení, bezpečné vycházky pro nevidomé, v oblasti projektu nejsou.

3. Struktura rozpočtu investice

Celkové náklady investice (Kč)		8 685 110,67
z toho:	Stavební náklady (celkový rozpočet stavby v Kč)	8 547 291,67
	Technický dozor (1,65% ze stavebních nákladů)	0,-
	BOZP (1,65% ze stavebních nákladů)	0,-
	Zpracování projektové dokumentace	99 704,-
	Autorský dozor	38 115,-
Maximální finanční spoluúčast žadatele (Kč)		2 605 533,-

4. Harmonogram projektu

- 1. Q 2013 - projektová činnost
- 1. Q 2013 - územní řízení
- 3. - 4. Q 2013 - zadávací řízení – výběr realizační firmy
- 1. - 4. Q 2014 - realizace projektu
- 4. Q 2014 - ukončení realizace
- 1. Q 2015 - vyhodnocení

5. Plnění vybraných monitorovacích indikátorů ROP JV

Kód indikátoru	Název indikátoru (jednotka)	Hodnota indikátoru
650101	Plocha regenerovaného a revitalizovaného území - ve městech (m ²)	8 866
651201	Plocha nově vybudovaných objektů pro zájmové a volnočasové aktivity (m ²)	0
651104	Plocha regenerovaných a revitalizovaných objektů zájmové a volnočasové povahy (m ²)	8 866



651202	Plocha nově vybudovaných objektů pro sociální služby (m ²)	0
651103	Plocha regenerovaných a revitalizovaných objektů pro sociální služby a zdravotní péči (m ²)	0

6. Zajištění provozu a jeho financování po dobu udržitelnosti

Provoz projektu a jeho financování bude komplexně zajišťovat **žadatel ze svého rozpočtu**, prostřednictvím smluvních parterů, zaměstnanců ÚMČ Brno-Líšeň.

Parkové úpravy a přístupové cesty budou zahrnuty do ploch na kterých se provádí pravidelná údržba veřejné zeleně a komunikací. Údržbu mobiliáře a vybavení hřišť zajistí firmy zajišťující opravy a údržbu ostatních hřišť na území Líšně.

Další údržbu provoz projektu nevyžaduje. Další provozní výdaje projekt nevyžaduje, příjmy z projektu žádné neplnou.

Dopad provozu projektu na rozpočet města Brna je nulový.

Rok	Provozní	
	příjmy (Kč)	výdaje (Kč)
1.	0,-	30 000,-
2.	0,-	30 000,-
3.	0,-	30 000,-
4.	0,-	30 000,-
5.	0,-	30 000,-
Celkem	0,-	150 000,-

1 Seznam povinných a nepovinných příloh

Povinné přílohy

- dokumentace pro územní řízení
- rozpočet
- kopie žádosti o územní rozhodnutí
- stanovisko příslušného stavebního úřadu k požadavku stavebního povolení
- soulad projektu s územním plánem města Brna
- potvrzení o souladu s Generelem sportovních zařízení ve městě Brně
- doložení majetkových vztahů dotčeného území – výpis z katastru
- výpis usnesení z RMČ Brno-Líšeň vyjadřující souhlas s realizací projektu, včetně závazku spolufinancování ve výši 2 605 533,-Kč
- čestné prohlášení o předfinancování a spolufinancování projektu
- čestné prohlášení MČ Brno-Líšeň o vlastnictví licenčních práv k dokumentaci pro územní řízení včetně elektronických dat ve formátu .pdf a Excel

Nepovinné přílohy

- fotodokumentace před realizací projektu



STAROSTA, JÍROVA 2, 628 00 BRNO

Výzva k předkládání projektů v rámci Integrovaného plánu rozvoje města Brna Zvýšení kvality poskytovaných služeb pro veřejnost a rozšíření občanské vybavenosti města

Čestné prohlášení žadatele
o předfinancování a spolufinancování projektu
„Regenerace veřejného parku Trnkova“

Čestně prohlašuji, že Statutární město Brno, městská část Brno-Líšeň, bude spolufinancovat předmětný projekt.

Čestně prohlašuji, že Statutární město Brno, městská část Brno-Líšeň, bude realizovat předfinancování předmětného projektu.

V Brně dne 13.2.2013

Mgr. Břetislav Štefan
starosta



Výzva k předkládání projektů v rámci Integrovaného plánu rozvoje města Brna Zvýšení kvality poskytovaných služeb pro veřejnost a rozšíření občanské vybavenosti města

Čestné prohlášení žadatele

o vlastnictví licenčních práv k projektové dokumentaci projektu
„Regenerace veřejného parku Trnkova“

Čestně prohlašuji, že Statutární město Brno, městská část Brno-Líšeň, je vlastníkem licenčních práv k projektové dokumentaci pro realizaci stavby předmětného projektu, a to včetně elektronických dat ve formátu .pdf a Exel.
Zhotovitel Ing. Eva Wagnerová, Jihlavská 216/10 Troubsko-Veselka, IČ: 14670925.

V Brně dne 13.2.2013

Mgr. Břetislav Štefan
starosta

Potvrzení o souladu projektu s Generelem sportovních zařízení ve městě Brně

Toto potvrzení se vydává jako doklad o tom, že projekt s názvem
Regenerace veřejného parku Trnkova

jehož předkladatelem je **statutární město Brno, městská část Brno-Líšeň**

předpokládané celkové výdaje na projekt: 8 685 110,67

předpokládaná dotace na projekt: 7 382 343,50

a který je zaměřený na: Zvýšení kvality poskytovaných služeb pro veřejnost a rozšíření občanské vybavenosti města, Sportovní infrastruktura, Regenerace veřejných prostranství pro volnočasové aktivity nekomerčního charakteru

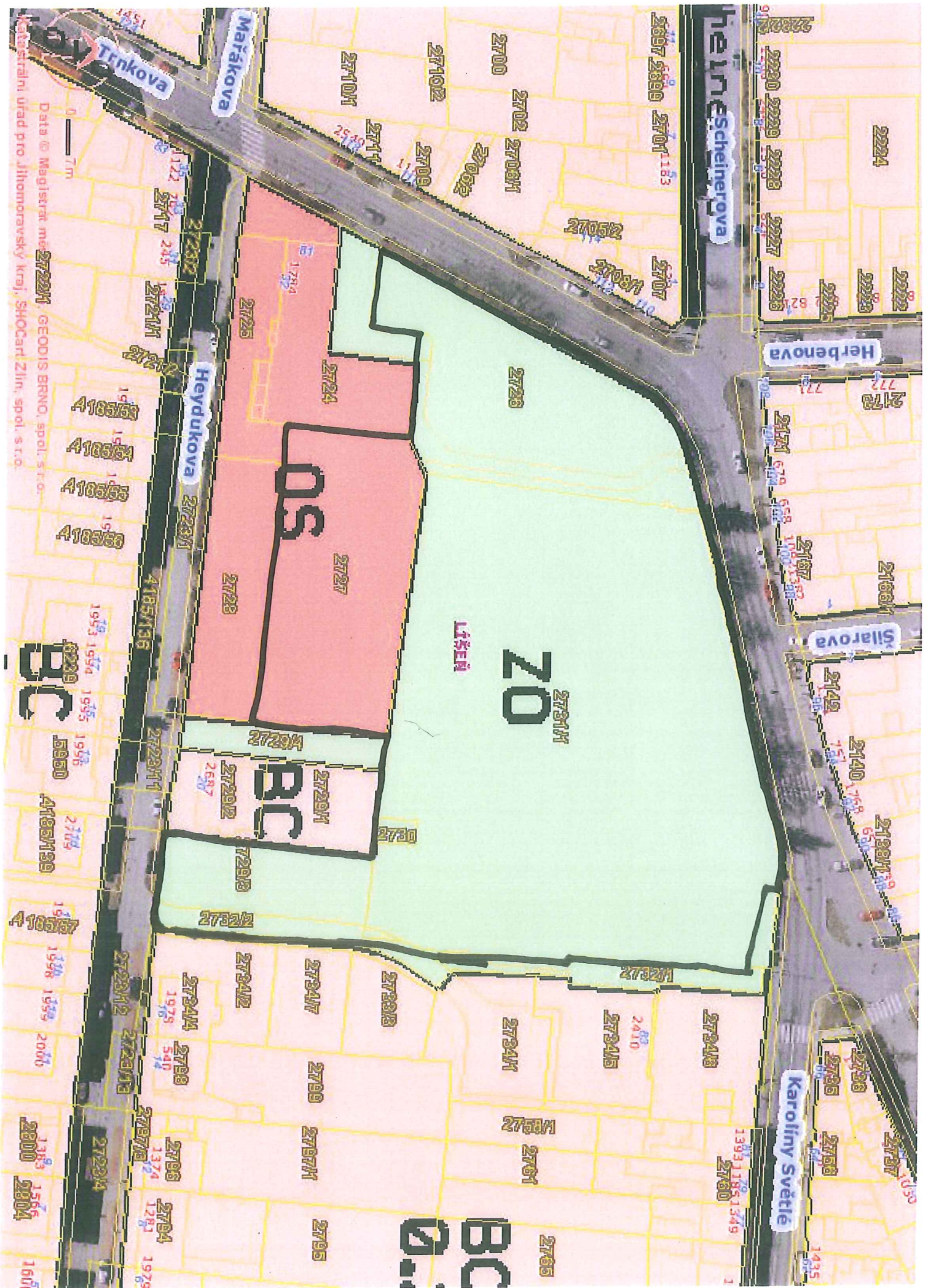
je v souladu s Generelem sportovních zařízení ve městě Brně.

Doplňující vyjádření:

.....
razítko a podpis zástupce OŠMT MMB



Data © Magistrát městyse Znojmo, GEODIS BRNO, spol. s r.o.
Katastrální úřad pro územní oddělení kraj, Středočeský územní úřad, spol. s r.o.



Data © Magistrát mě 272211 GEODIS BRNO, spol. s r.o.
Katastrální úřad pro Jihomoravský kraj, SHOCard Zlín, spol. s r.o.

0 7m

BC

OS

Z0

BC

BC

22224
22228
22227
22226
22225
22224
22228
22227
22226
22225
21728
21727
21726
21681
21429
21428
21410
21381
21380
21379
21378
21377
21376
21375
21374
21373
21372
21371
21370
21369
21368
21367
21366
21365
21364
21363
21362
21361
21360
21359
21358
21357
21356
21355
21354
21353
21352
21351
21350
21349
21348
21347
21346
21345
21344
21343
21342
21341
21340
21339
21338
21337
21336
21335
21334
21333
21332
21331
21330
21329
21328
21327
21326
21325
21324
21323
21322
21321
21320
21319
21318
21317
21316
21315
21314
21313
21312
21311
21310
21309
21308
21307
21306
21305
21304
21303
21302
21301
21300
21299
21298
21297
21296
21295
21294
21293
21292
21291
21290
21289
21288
21287
21286
21285
21284
21283
21282
21281
21280
21279
21278
21277
21276
21275
21274
21273
21272
21271
21270
21269
21268
21267
21266
21265
21264
21263
21262
21261
21260
21259
21258
21257
21256
21255
21254
21253
21252
21251
21250
21249
21248
21247
21246
21245
21244
21243
21242
21241
21240
21239
21238
21237
21236
21235
21234
21233
21232
21231
21230
21229
21228
21227
21226
21225
21224
21223
21222
21221
21220
21219
21218
21217
21216
21215
21214
21213
21212
21211
21210
21209
21208
21207
21206
21205
21204
21203
21202
21201
21200
21199
21198
21197
21196
21195
21194
21193
21192
21191
21190
21189
21188
21187
21186
21185
21184
21183
21182
21181
21180
21179
21178
21177
21176
21175
21174
21173
21172
21171
21170
21169
21168
21167
21166
21165
21164
21163
21162
21161
21160

27101
27102
27103
27104
27105
27106
27107
27108
27109
27110
27111
27112
27113
27114
27115
27116
27117
27118
27119
27120
27121
27122
27123
27124
27125
27126
27127
27128
27129
27130
27131
27132
27133
27134
27135
27136
27137
27138
27139
27140
27141
27142
27143
27144
27145
27146
27147
27148
27149
27150
27151
27152
27153
27154
27155
27156
27157
27158
27159
27160
27161
27162
27163
27164
27165
27166
27167
27168
27169
27170
27171
27172
27173
27174
27175
27176
27177
27178
27179
27180
27181
27182
27183
27184
27185
27186
27187
27188
27189
27190
27191
27192
27193
27194
27195
27196
27197
27198
27199
27200
27201
27202
27203
27204
27205
27206
27207
27208
27209
27210
27211
27212
27213
27214
27215
27216
27217
27218
27219
27220
27221
27222
27223
27224
27225
27226
27227
27228
27229
27230
27231
27232
27233
27234
27235
27236
27237
27238
27239
27240
27241
27242
27243
27244
27245
27246
27247
27248
27249
27250
27251
27252
27253
27254
27255
27256
27257
27258
27259
27260
27261
27262
27263
27264
27265
27266
27267
27268
27269
27270
27271
27272
27273
27274
27275
27276
27277
27278
27279
27280
27281
27282
27283
27284
27285
27286
27287
27288
27289
27290
27291
27292
27293
27294
27295
27296
27297
27298
27299
27300
27301
27302
27303
27304
27305
27306
27307
27308
27309
27310
27311
27312
27313
27314
27315
27316
27317
27318
27319
27320
27321
27322
27323
27324
27325
27326
27327
27328
27329
27330
27331
27332
27333
27334
27335
27336
27337
27338
27339
27340
27341
27342
27343
27344
27345
27346
27347
27348
27349
27350
27351
27352
27353
27354
27355
27356
27357
27358
27359
27360
27361
27362
27363
27364
27365
27366
27367
27368
27369
27370
27371
27372
27373
27374
27375
27376
27377
27378
27379
27380
27381
27382
27383
27384
27385
27386
27387
27388
27389
27390
27391
27392
27393
27394
27395
27396
27397
27398
27399
27400
27401
27402
27403
27404
27405
27406
27407
27408
27409
27410
27411
27412
27413
27414
27415
27416
27417
27418
27419
27420
27421
27422
27423
27424
27425
27426
27427
27428
27429
27430
27431
27432
27433
27434
27435
27436
27437
27438
27439
27440
27441
27442
27443
27444
27445
27446
27447
27448
27449
27450
27451
27452
27453
27454
27455
27456
27457
27458
27459
27460
27461
27462
27463
27464
27465
27466
27467
27468
27469
27470
27471
27472
27473
27474
27475
27476
27477
27478
27479
27480
27481
27482
27483
27484
27485
27486
27487
27488
27489
27490
27491
27492
27493
27494
27495
27496
27497
27498
27499
27500
27501
27502
27503
27504
27505
27506
27507
27508
27509
27510
27511
27512
27513
27514
27515
27516
27517
27518
27519
27520
27521
27522
27523
27524
27525
27526
27527
27528
27529
27530
27531
27532
27533
27534
27535
27536
27537
27538
27539
27540
27541
27542
27543
27544
27545
27546
27547
27548
27549
27550
27551
27552
27553
27554
27555
27556
27557
27558
27559
27560
27561
27562
27563
27564
27565
27566
27567
27568
27569
27570
27571
27572
27573
27574
27575
27576
27577
27578
27579
27580
27581
27582
27583
27584
27585
27586
27587
27588
27589
27590
27591
27592
27593
27594
27595
27596
27597
27598
27599
27600
27601
27602
27603
27604
27605
27606
27607
27608
27609
27610
27611
27612
27613
27614
27615
27616
27617
27618
27619
27620
27621
27622
27623
27624
27625
27626
27627
27628
27629
27630
27631
27632
27633
27634
27635
27636
27637
27638
27639
27640
27641
27642
27643
27644
27645
27646
27647
27648
27649
27650
27651
27652
27653
27654
27655
27656
27657
27658
27659
27660
27661
27662
27663
27664
27665
27666
27667
27668
27669
27670
27671
27672
27673
27674
27675
27676
27677
27678
27679
27680
27681
27682
27683
27684
27685
27686
27687
27688
27689
27690
27691
27692
27693
27694
27695
27696
27697
27698
27699
27700
27701
27702
27703
27704
27705
27706
27707
27708
27709
27710
27711
27712
27713
27714
27715
27716
27717
27718
27719
27720
27721
27722
27723
27724
27725
27726
27727
27728
27729
27730
27731
27732
27733
27734
27735
27736
27737
27738
27739
27740
27741
27742
27743
27744
27745
27746
27747
27748
27749
27750
27751
27752
27753
27754
27755
27756
27757
27758
27759
27760
27761
27762
27763
27764
27765
27766
27767
27768
27769
27770
27771
27772
27773
27774
27775
27776
27777
27778
27779
27780
27781
27782
27783
27784
27785
27786
27787
27788
27789
27790
27791
27792
27793
27794
27795
27796
27797
27798
27799
27800
27801
27802
27803
27804
27805
27806
27807
27808
27809
27810
27811
27812
27813
27814
27815
27816
27817
27818
27819
27820
27821
27822
27823
27824
27825
27826
27827
27828
27829
27830
27831
27832
27833
27834
27835
27836
27837
27838
27839
27840
27841
27842
27843
27844
27845
27846
27847
27848
27849
27850
27851
27852
27853
27854
27855
27856
27857
27858
27859
27860
27861
27862
27863
27864
27865
27866
27867
27868
27869
27870
27871
27872
27873
27874
27875
27876
27877
27878
27879
27880
27881
27882
27883
27884
27885
27886
27887
27888
27889
27890
27891
27892
27893
27894
27895
27896
27897
27898
27899
27900
27901
27902
27903
27904
27905
27906
27907
27908
27909
27910
27911
27912
27913
27914
27915
27916
27917
27918
27919
27920
27921
27922
27923
27924
27925
27926
27927
27928
27929
27930
27931
27932
27933
27934
27935
27936
27937
27938
27939
27940
27941
27942
27943
27944
27945
27946
27947
27948
27949
27950
27951
27952
27953
27954
27955
27956
27957
27958
27959
27960
27961
27962
27963
27964
27965
27966
27967
27968
27969
27970
27971
27972
27973
27974
27975
27976
27977
27978
27979
27980
27981
27982
27983
27984
27985
27986
27987
27988
27989
27990
27991
27992
27993
27994
27995
27996
27997
27998
27999
28000
28001
28002
28003
28004
28005
28006
28007
28008
28009
28010
28011
28012
28013
28014
28015
28016
28017
28018
28019
28020
28021
28022
28023
28024
28025
28026
28027
28028
28029
28030
28031
28032
28033
28034
28035
28036
28037
28038
28039
28040
28041
28042
28043
28044
28045
28046
28047
28048
28049
28050
28051
28052
28053
28054
28055
28056
28057
28058
28059
28060
28061
28062
28063
28064
28065
28066
28067
28068
28069
28070
28071
28072
28073
28074
28075
28076
28077
28078
28079
28080
28081
28082
28083
28084
28085
28086
28087
28088
28089
28090
28091
28092
28093
28094
28095
28096
28097
28098
28099
28100
28101
28102
28103
28104
28105
28106
28107
28108
28109
28110
28111
28112
28113
28114
28115
28116
28117
28118
28119
28120
28121
28122
28123
28124
28125
28126
28127
28128
28129
28130
28131
28132
28133
28134
28135
28136
28137
28138
28139
28140
28141
28142
28143
28144
28145
28146
28147
28148
28149
28150
28151
28152
28153
28154
28155
28156
28157
28158
28159
28160
28161
28162
28163
28164
28165
28166
28167
28168
28169
28170
28171
28172
28173
28174
28175
28176
28177
28178
28179
28180
28181
28182
28183
28184
28185
28186
28187
28188
28189
28190
28191
28192
28193
28194
28195
28196
28197
28198
28199
28200
28201
28202
28203
28204
28205
28206
28207
28208
28209
28210
28211
28212
28213
28214
28215
28216
28217
28218
28219
28220
28221
28222
28223
28224
28225
28226
28227
28228
28229
28230
28231
28232
28233
28234
28235
28236
28237
28238
28239
28240
28241
28242
28243
28244
28245
28246
28247
28248
28249
28250
28251
28252
28253
28254
28255
28256
28257
28258
28259
28260
28261
28262
28263
28264
28265
28266
28267
28268
28269
28270
28271
28272
28273
28274
28275
28276
28277
28278
28279
28280
28281
28282
28283
28284
28285
28286
28287
28288
28289
28290
28291
28292
28293
28294
28295
28296
28297
28298
28299
28300
28301
28302
28303
28304
28305
28306
28307
28308
28309
28310
28311
28312
28313
28314
28315
28316
28317
28318
28319
28320
28321
28322
28323
28324
28325
28326
28327
28328
28329
28330
28331
28332
28333
28334
28335
28336
28337
28338
28339
28340
28341
28342
28343
28344
28345
28346
28347
28348
28349
28350
28351
28352
28353
28354
28355
28356
28357
28358
28359
28360
28361
28362
28363
28364
28365
28366
28367
28368
28369
28370
28371
28372
28373
28374
28375
28376
28377
28378
28379
28380
28381
28382
28383
28384
28385
28386
28387
28388
28389
28390
28391
28392
28393
28394
28395
28396
28397
28398
28399
28400
28401
28402
28403
28404
28405
28406
28407
28408
28409
28410
28411
28412
28413
28414
28415
28416
28417
28418
28419
28420
28421
28422
28423
28424
28425
28426
28427
28428
28429
28430
28431
28432
28433
28434
28435
28436
28437
28438
28439
28440
28441
28442
28443
28444
28445
28446
28447
28448
28449
28450
28451
28452
28453
28454
28455
28456
28457
28458
28459
28460
28461
28462
28463
28464
28465
28466
28467
28468
28469
28470
28471
28472
28473
28474
28475
28476
28477
28478
28479
28480
28481
28482
28483
28484
28485
28486
28487
28488
28489
28490
28491
28492
28493
28494
28495
28496
28497
28498
28499
28500
28501
28502
28503
28504
28505
28506
28507
28508
28509
28510
28511
28512
28513
28514
28515
28516
28517
28518
28519
28520
28521
28522
28523
28524
28525
28526
28527
28528
28529
28530
28531
28532
28533
28534
28535
28536

STAVEBNÍ OBJEKTY

- SO 01 Příprava plochy
- SO 02 Zpevněné plochy, terénní úpravy
- SO 03 Vegetační úpravy
- SO 04 Mobilniář, herní prvky
- SO 05 Vnější osvětlení

DOTČENÉ PARCELY:

- | | |
|------------------------------|----------------------|
| 2726 | 1 705 m ² |
| 27293 | 58 m ² |
| 2730 | 40 m ² |
| 27371 | 6 530 m ² |
| celkem: 8 866 m ² | |

POPIS LOKALIT

- 1 Pobytová louka
- 2 Muchovníkový háj
- 3 Východní část
- 4 Západní segment
- 5 Dětské hřiště
- 6 Jablonořový sad

LEGENDA

- NAVRZENÝ STROM
- NAVRZENÁ LINE KEŘŮ
- STÁVAJÍCÍ STROMY PONECHANE
- STÁVAJÍCÍ STROMY K DOČASNĚMU PONECHÁNÍ
- STÁVAJÍCÍ KEŘE
- TRÁVNÍK
- CIBULOVINY V TRÁVNÍKU
- BETONOVÉ OBRUBNÍKY NALEŽATO V TRÁVNÍKU
- ČESANÝ BETON
- ŽLTOVÁ KOSTKA 100/100/100 SE ZATRAVNĚNOU SPÁROU
- ŽLTOVÁ KOSTKA 100/100/100
- ASFALTOVÝ BETON
- STÁVAJÍCÍ DLÁŽBA
- PRÝŽDOVÝ HRACÍ POVRCH
- SLEPECKÁ DLÁŽBA

LEGENDA STÁVAJÍCÍCH INŽENÝRSKÝCH SÍTÍ

- NN KABELY
- NN VZDUŠNÉ VEDENÍ
- KABEL VO
- PLYNOVOD NTL
- PLYNOVOD STL
- KANALIZACE DEŠŤOVÁ
- KANALIZACE SPLAŠKOVÁ
- VODOVOD
- SDELOVACÍ A OPTICKÉ KABELY

LEGENDA RUŠENÝCH INŽENÝRSKÝCH SÍTÍ

- KABEL VO

LEGENDA NOVÝCH INŽENÝRSKÝCH SÍTÍ

- KABEL VO



ZODPOVĚDNÝ PROJEKTANT:	YTRACOVÁL: Vendula Matějová
LOKALITA:	BRNO, LIŠEN
OBJEDNATEL:	STATUTÁRNÍ MĚSTO BRNO, ZAST. MČ BRNO - LIŠEN
DATUM:	ÚNOR 2013
ZAKČÍSLO:	
STUPĚŇ:	DUR
FORMÁT:	5 A4
MĚŘÍTKO:	1:500
PRŮL.C.:	D.03



ZODPOVEDNÝ PROJEKTANT: Eva Wagnerová	VYPRACOVAL: Eva Wagnerová
LOKALITA: BRNO, LIŠEŇ	
OBJEDNATEL: STATUTÁRNÍ MĚSTO BRNO, ZAST. MČ BRNO - LIŠEŇ	
REGENERACE VEŘEJNÉHO PÁRKU TRNKOVA	
AXONOMETRIE - NÁVRH ÚPRAV	
DATUM: UNOR 2013	
ZAK.ČÍSLO: STUPEŇ	DUR
FORMÁT: 2 A4	MĚŘÍTKO: D.05