

Předkladatel: Rada městské části Brno-Líšeň

č.j. VI./21/ 7 /2700/

VI./ 21. zasedání Zastupitelstva městské části Brno-Líšeň
konané dne 31.01.2013

Název:

Žádost Majetkového odboru MMB o stanovisko k návrhu odkoupení pozemků p.č. 4292/2 – 366 m2 a 6640/4 – 191 m2 v k.ú. Líšeň z LV 2584 (vlastnictví Brněnských papíren, s.p., v likvidaci) do majetku statutárního města Brna na LV 10001.

Obsah:

- | | |
|--|--------------|
| . důvodová zpráva | příloha č. 1 |
| . žádost MO MMB | příloha č. 2 |
| . vyjádření OÚPR MMB ze dne 12.03.2012 | příloha č. 3 |
| . snímky z listu mapy | příloha č. 4 |
| . inf. výpis z katastru nemovitostí | příloha č. 5 |

Návrh usnesení:

**Zastupitelstvo městské části Brno-Líšeň
s o u h l a s í
s vykoupením pozemků p.č. 4292/2 a 6640/4 v k.ú. Líšeň, z úrovně Magistrátu města Brna, z důvodu jejich dotčení trasou velkého městského okruhu a mimoúrovňové křižovatky Líšeňská.**

Stanoviska dotčených orgánů:

- stavební komise při MČ Brno-Líšeň, konaná dne 11.12.2012, **doporučuje** souhlasit s vykoupením pozemků p.č. 4292/2 a 6640/4 v k.ú. Líšeň z úrovně města Brna, z důvodu dotčení těchto parcel realizací VMO – MÚK Líšeňská (souhlasí: 5 nesouhlasí: 0, zdrželi se: 0),
- VI/ 53. schůze RMČ Brno – Líšeň, konaná dne 09.01.2013, pod bodem č. 12/23 svého usnesení **doporučuje** ZMČ Brno – Líšeň souhlasit s vykoupením pozemků p.č. 4292/2 a 6640/4 v k.ú. Líšeň z úrovně Magistrátu města Brna, z důvodu jejich dotčení trasou velkého městského okruhu a mimoúrovňové křižovatky Líšeňská.

Podpisy dotčených odborů				
Sociální	organizační	rozpočtu a financí	majetkoprávní	OÚRV
				Ing. Konstantová <i>Konstantová</i>

Zpracoval:
odbor územního rozvoje a
výstavby, Hudcová

Předkládá: za RMČ Líšeň, uvolněný funkcionář:
Jozef Sedláček, II. místostarosta

Jozef Sedláček

Majetkový odbor Magistrátu města Brna, žádá zdejší samosprávné orgány o stanovisko k návrhu nabytí, na list vlastnictví statutárního města Brna, pozemků p.č. 4292/2 – 366 m² a 6640/4 – 191 m² v k.ú. Líšeň, pozemky jsou v katastru nemovitostí evidovány na LV 2584, v majetku Brněnských papíren, s.p. – v likvidaci.

Dle stanoviska OÚPR MMB ze dne 12.03.2012 lze odkoupení uvedených pozemků do vlastnictví města Brna doporučit pro realizaci VMO (Velkého městského okruhu) – MÚK Líšeňská.

Oba pozemky se dle ÚPmB nachází mezi budoucími komunikacemi s jsou součástí plochy se zařazením v DA – služby pro automobilovou dopravu (čerpací stanice PHM, servisy a pod.). Dle Cenové mapy č. 9 statutárního města Brna, jsou oba pozemky zařazeny v ceně 1500,- Kč/m²/.

Zpracovala: Hudcová

Statutární město Brno

B | R | N | O

MAGISTRÁT MĚSTA BRNA, MAJETKOVÝ ODBOR, MALINOVSKÉHO NÁM. 3, 601 67 BRNO

27 -03- 2012

VÁŠ DOPIS ČJ.:

ZE DNE:

NAŠE ČJ.:

SPIS. ZN.:

MMB/0101638/ 2012

6300/MO/MMB/0070154/2012

VYŘIZUJE:

TEL.:

FAX:

E-MAIL:

Miluše Šešesovská

542 173 208

542 173 009

selesovska.miluse@brno.cz

Městská část

Brno- Líšeň

Jírova 2

628 00 BRNO

DATUM:

POČET LISTŮ

2012-03-21

001

Nabytí pozemků v k.ú. Líšeň

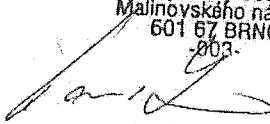
Vážení,

prostřednictvím Majetkového odboru byly městu Brnu nabídnuty k odkoupení pozemky p.č. 4292/2 a 6640/4 vše v k.ú. Líšeň.

V příloze zasíláme vyjádření Odboru územního plánování a rozvoje MMB a žádáme Vás o stanovisko Vaší městské části k nabytí shora uvedených pozemků do majetku města.

Děkujeme za spolupráci a jsme s pozdravem

STATUTÁRNÍ MĚSTO BRNO
MAGISTRÁT MĚSTA BRNA
Majetkový odbor
Malinovského nám. 3
601 67 BRNO
-003-


Ing. Pavel Sršeň, Ph.D.
vedoucí odboru

1 příloha

Doručeno Město Líšeň dne 3.4.2012

[Handwritten signature]

PRÍLOHA: 3

MAGISTRÁT MĚSTA BRNA
ODBOR ÚZEMNÍHO PLÁNOVÁNÍ A ROZVOJE

11

MAGISTRÁT MĚSTA BRNA	
Městský úřad Brno	
Průběh č.:	15-03-2012
Č. j. MMB:	

Statutární město Brno
Magistrát města Brna

MMB/0082125/2012/01
listy: 1 přílohy:



mmb1es4a8308f8 Doručeno: 15.03.2012

VÁŠ DOPIS ZN.: MMB/0076750/2012
ZE DNE: 2012-03-01
NAŠE ČJ.: MMB/0082125/2012/Mak
SPIS. ZN.: 4100/OÚPR/MMB/0076750/2012

VYŘIZUJE: Ing. arch. Jitka Makovská
TEL: 542 174 233
FAX: 542 174 425
E-MAIL: makovska.jitka@brno.cz

ORA
MO MMB
Paní Miluše Šelešovská
zde

DATUM: 2012-03-12
POČET LISTŮ: 1

Vyjádření k odkoupení pozemků p.č. 4292/2 a 6640/4 k.ú. Líšeň městem Brnem

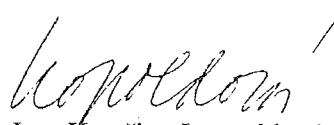
Odbor územního plánování a rozvoje MMB obdržel Vaši žádost o vyjádření k odkoupení pozemků p.č. 4292/2 a 6640/4 k.ú. Líšeň městem Brnem.

Dle Územního plánu města Brna jsou pozemky p.č. 4292/2 a 6640/4 k.ú. Líšeň určeny jako plocha dopravy, pozemky leží v plánované trase Velkého městského okruhu a mimoúrovňové křižovatky Líšeňská.

Z hlediska územně plánovacího doporučujeme odkoupení výše uvedených pozemků do majetku města Brna pro realizaci VMO – MÚK Líšeňská. Zákres pozemků v situaci z prověřovací studie zasíláme v příloze.

S pozdravem

MAGISTRÁT MĚSTA BRNA
Odbor územního plánování a rozvoje
Kamárova 67
602 00 BRNO
003


Mgr. Ing. Kateřina Leopoldová
vedoucí odboru

Příloha

- kopie prověřovací studie VMO – MÚK Líšeňská

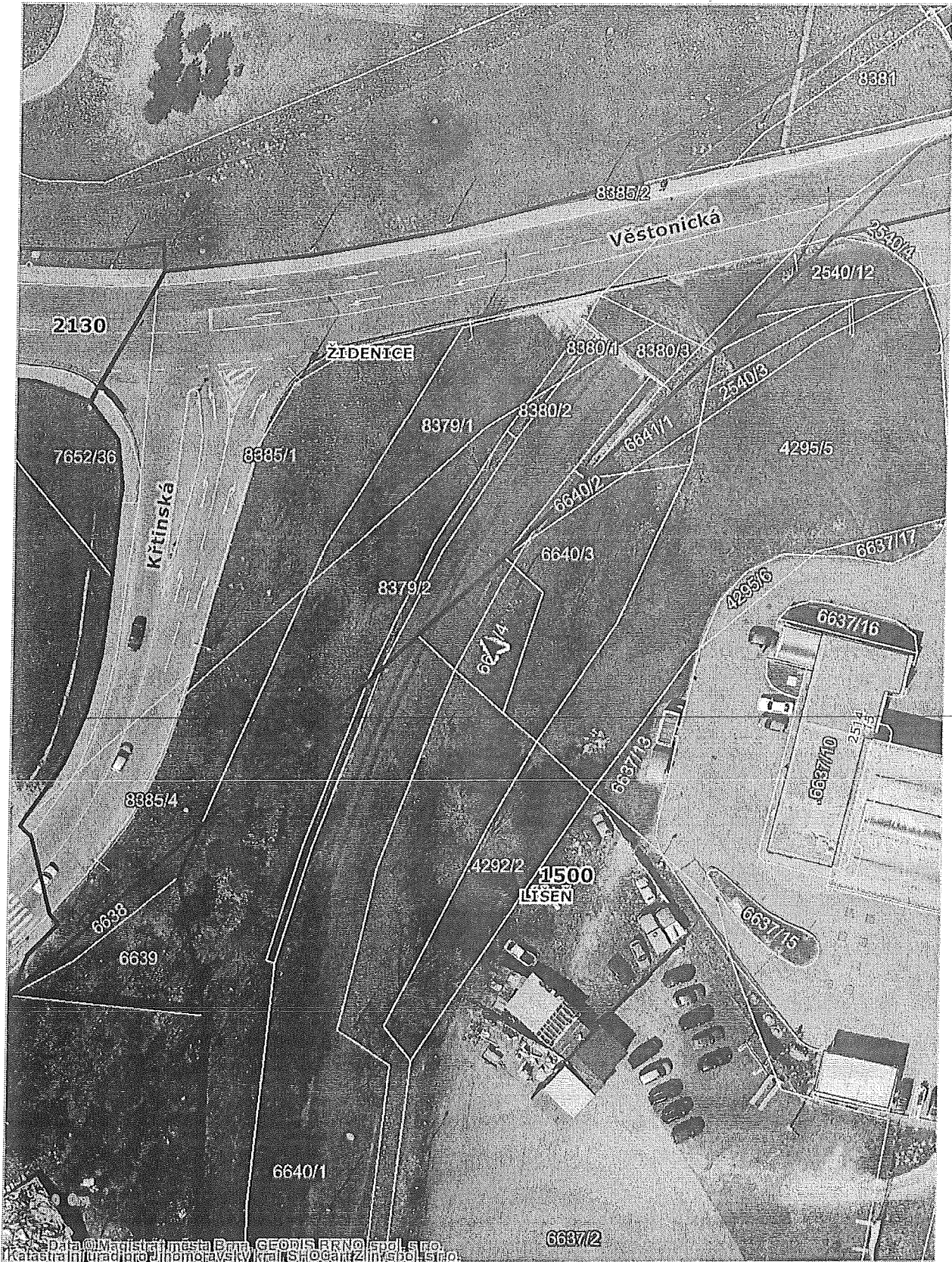
Na vědomí

- sektor,
- spis – ul. Líšeňská.

M.

k příloze: 4

■ Tisk Mapy



1:796

Ú Ř A D M Ě S T S K É Č Á S T I B R N O L í š e ň
 Jírova 2, 62800 Brno
 HUD 2700 Odbor územního rozvoje a výstavby

KD-RADNÍ
 19.12.12 10:59:07
 Strana: 1

Popis vybraných objektů

Katastr nemovitostí k 01.12.12 Majetek obce k 01.10.03 Místopis k 01.12.12

P A R C E L A: 2 4292/2 Katastrální území: 117 Líšeň
 Městská část: 20 Brno-Líšeň
 Výměra: 366 m²
 Druh pozemku: 13 Zastavěné pl., nádvoří
 Využití: 112 společný dvůr
 Typ stavby: společný dvůr ap.
 Číslo listu mapy: 6780
 Právní vztah: 0 vypořádán
 MAJETEK OBCE: neurčeno
 Záměr: neurčeno
 Speciální záznam: neurčeno
 Histor. majetek: neurčen
 Svěřeno: není
 Správce: není evidován
 Nájemce: není evidován
 S T A V B A není evidována

Vlastníci k celému objektu

2584 1234300 Brněnské papírny, státní podnik - v likvidaci Komenského 103
 1/1

--konec sestavy--

Ú Ř A D M Ě S T S K É Č Á S T I B R N O L í š e ň
 Jírova 2, 62800 Brno
 HUD 2700 Odbor územního rozvoje a výstavby

KD-RADNÍ
 19.12.12 11:00:21
 Strana: 1

Popis vybraných objektů

Katastr nemovitostí k 01.12.12 Majetek obce k 01.10.03 Místopis k 01.12.12

P A R C E L A: 2 6640/4 Katastrální území: 117 Líšeň
 Městská část: 20 Brno-Líšeň
 Výměra: 191 m²
 Druh pozemku: 14 Ostatní plochy
 Využití: 26 jiná plocha
 Číslo listu mapy: 6780
 Právní vztah: 0 vypořádán
 MAJETEK OBCE: neurčeno
 Záměr: neurčeno
 Speciální záznam: neurčeno
 Histor. majetek: neurčen
 Svěřeno: není
 Správce: není evidován
 Nájemce: není evidován
 S T A V B A není evidována

Vlastníci k celému objektu

2584 1234300 Brněnské papírny, státní podnik - v likvidaci Komenského 103
 1/1

--konec sestavy--