

Předkladatel: Rada městské části Brno-Líšeň

č.j. VI./21/10/2700/

VI./ 21. zasedání Zastupitelstva městské části Brno-Líšeň
konané dne 31.01.2013

Název:

Žádost Majetkového odboru Magistrátu města Brna o stanovisko k návrhu odprodeje pozemků p.č. 3406 – 348 m², 3407 – 318 m² a 3408 – 399 m² – zahrady v k.ú. Líšeň, do vlastnictví pana Pecla.

Obsah :

- | | |
|---|--------------|
| - důvodová zpráva | příloha č. 1 |
| - žádost MO MMB | příloha č. 2 |
| - stanovisko OÚPR MMB ze dne 30.10.2012 | příloha č. 3 |
| - snímky z listu mapy | příloha č. 4 |
| - inf. výpisy z katastru nemovitostí | příloha č. 5 |

Návrh na usnesení:

Zastupitelstvo městské části Brno-Líšeň

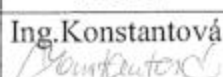
nesouhlasí

s odprodejem pozemků p.č. 3406, 3407 a 3408 v k.ú. Líšeň do vlastnictví pana Pecla, pozemky jsou svěřeny MČ Brno – Líšeň, která je pronajímá ZO ČZS „Mariánské údolí“ a jsou užívány členy této ZO.

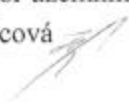
Stanoviska dotčených orgánů :

- stavební komise při MČ Brno – Líšeň, konaná dne 11.12.2012 *nedoporučuje* odprodej pozemků p.č. 3406, 3407 a 3408 v k.ú. Líšeň, do vlastnictví pana Pecla s ohledem na užívání pozemků členy ZO ČZS „Mariánské údolí“ (souhlasí:5, nesouhlasí: 0 zdrželi se:0)
- VI/53. schůze Rady MČ Brno – Líšeň, konaná dne 09.01.2013, pod bodem č.11/53 svého usnesení *nedoporučuje* ZMČ Brno – Líšeň souhlasit s odprodejem pozemků p.č. 3406, 3407 a 3408 v k.ú. Líšeň do vlastnictví pana Pecla, pozemky jsou svěřeny MČ Brno – Líšeň, která je pronajímá ZO ČZS „Mariánské údolí“ a jsou užívány členy této ZO.

Podpisy dotčených odborů

sociální	organizační	rozpočtu a financí	majetkoprávní	OÚRV
				Ing. Konstantová 

Zpracoval :

Odbor územního rozvoje a výstavby
Hudcová 

Předkládá :

za RMČ Líšeň, uvolněný funkcionář:
Jozef Sedláček, II. místostarosta



Důvodová zpráva:

Žádost Majetkového odboru MMB o stanovisko k návrhu odprodeje pozemků p.č. 3406- 348 m2 - zahrada, 3407 – 318 m2 - zahrada a 3408 – 399 m2 – zahrada v k.ú. Líšeň, do vlastnictví pana Pecla.

Pozemky jsou svěřeny MČ Brno – Líšeň a touto jsou pronajaty. Smluvní vztah byl s ZO ČZS „Mariánské údolí“ uzavřen 24.07.1975 a MČ Brno – Líšeň byl během doby několikrát aktualizován. ZO ČZS „Mariánské údolí“ hradí MČ Líšeň roční nájemné ve výši cca 49,- tis Kč a pozemky v rámci vlastní právní subjektivity pronajímá svým členům..

Jen pro informaci uvádíme, že cena pozemků, dle Cenové mapy č. 9 města Brna, v lokalitě činí 300,- Kč/m2/

Zpracovala:
Hudcová

MO 39/2012/HU
19.11.2012

Statutární město Brno

B R N O

MAGISTRÁT MĚSTA BRNA, MAJETKOVÝ ODBOR, MALINOVSKÉHO NÁM. 3, 601 67 BRNO

PŘÍLOHA: 2

VÁŠ DOPIS ČJ.:

ZE DNE:

NAŠE ČJ.:

MMB/0385902/2012

SPIS. ZN.:

6300/MO/MMB/0357027/2012

VYŘIZUJE:

Lenka Slonková

TEL.:

542 173 208

FAX:

542 173 009

E-MAIL:

selesovska.miluse@brno.cz

DATUM:

2012-11-09

POČET LISTŮ

1

Městská část Brno- Líšeň

odbor majetkoprávní

Jírova 2

628 00 BRNO

Pozemky v k.ú. Líšeň

Vážení,

na Majetkový odbor Magistrátu města Brna se obrátil p. Pecl s návrhem na prodej pozemku p.č. 3406, 3407, 3408 vše v k.ú. Líšeň za účelem rekreačního využití a zahrady.

V příloze zasiláme vyjádření Odboru územního plánování a rozvoje MMB a žádáme o stanovisko Vaší městské části k prodeji shora uvedených nemovitostí.

Děkujeme za spolupráci a jsme s pozdravem

602 621 912

Ing. Pavel Sršeň, Ph.D.
vedoucí odboru

1 příloha

MAGISTRÁT MĚSTA BRNA
 ODBOR ÚZEMNÍHO PLÁNOVÁNÍ A ROZVOJE

VÁŠ DOPIS ZN.: MMB/0363310/2012
 ZE DNE: 2012-10-24
 NAŠE ČJ.: MMB/0369393/2012/Mak
 SPIS. ZN.: 4100/OÚPR/MMB/0363310/2012

Magistrát města Brna
 Majetkový odbor
 Lenka Slonková
 - zde -

VYŘIZUJE: Ing. arch. Jitka Makovská
 TEL.: 542 174 233
 FAX: 542 174 425
 E-MAIL: makovska.jitka@brno.cz

DATUM: 2012-10-30
 POČET LISTŮ: 1

Vyjádření z hlediska územně plánovacího k prodeji pozemků p.č. 3406, 3407, 3408 k.ú. Líšeň

Vážená paní,

požádala jste Odbor územního plánování a rozvoje MMB o vyjádření z hlediska územně plánovacího k prodeji pozemků p.č. 3406, 3407, 3408 k.ú. Líšeň formou nabídkového řízení.

Dle Územního plánu města Brna (ÚPmB) jsou pozemky součástí zemědělského půdního fondu s objekty pro individuální rekreaci (ZPF - IR).

Funkční regulace vyplývající z územně plánovací dokumentace ÚPmB:

PLOCHY S OBJEKTY PRO INDIVIDUÁLNÍ REKREACI

-slouží pro soustředěnou individuální rekreaci v objektech pro individuální rekreaci na ZPF.

Přípustné jsou:

- stávající objekty pro individuální rekreaci, jejich rekonstrukce a dostavby do velikostí stanovených pro novostavby objektů pro individuální rekreaci,
- společná hygienická zařízení pro chatovou nebo zahrádkářskou osadu,
- kůlny na nářadí o zastavěné ploše max. 4 m² mimo vyhlášené rekreační oblasti.

Podmíněně jsou přípustné:

- novostavby objektů pro individuální rekreaci:
- mimo vyhlášené rekreační oblasti pouze na základě schválené navazující územně plánovací dokumentace nebo územně plánovacího podkladu lokality. Objekty zde mohou mít zastavěnou plochu včetně verand, vstupů a teras max. 25 m². Mohou být podsklepené a mít jedno nadzemní podlaží a podkroví. Obestavěný prostor části stavby nad upraveným terénem nesmí překročit 110 m³;
- jednotlivé stavby služeb a veřejného stravování, pokud mají doplňkovou funkci, která odpovídá využívání území stávajících chatových a zahrádkářských osad.

Pro plochy s objekty pro individuální rekreaci obecně platí, že další dělení stávajících parcel nezakládá právo výstavby dalších objektů pro individuální rekreaci.

Pozemky jsou přístupné z veřejné komunikace.

Závěr: Z územně plánovacího hlediska nemáme námítky k prodeji pozemků p.č. 3406, 3407, 3408 k.ú. Líšeň za podmínky využití v souladu s výše popsányými regulativy ÚPmB.

S pozdravem

Mgr. Ing. Kateřina Leopoldová
 vedoucí odboru

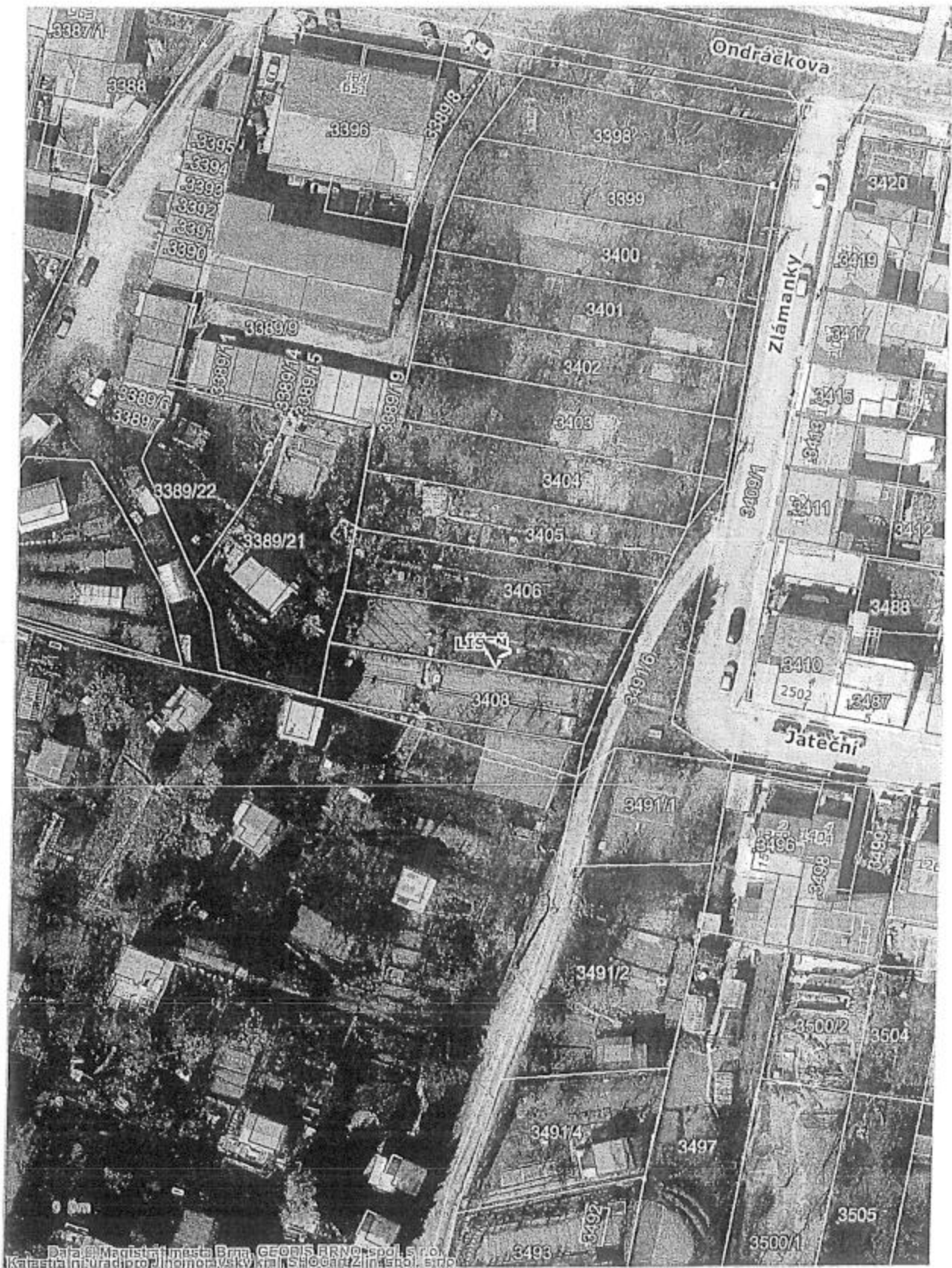
Příloha - Kopie ÚPmB pro uvedenou lokalitu

Na vědom - OÚPR – sektor, spis – Ondráčkova.

K. U. LIŠEŇ
1:1000
PŘÍLOHA: 4



- 3376/2
- 3378
- 3382
- 3385
- 3388
- 3389/24
- 3389/1
- 3389/25
- 3389/23
- 3389/2
- 3389/5
- 3389/10
- 3389/11
- 3389/12
- 3389/13
- 3389/14
- 3389/15
- 3389/16
- 3389/17
- 3389/18
- 3389/19
- 3389/20
- 3389/21
- 3389/22
- 3389/26
- 3390/8
- 3390/9
- 3390/10
- 3390/11
- 3390/12
- 3390/13
- 3390/14
- 3390/15
- 3390/16
- 3390/17
- 3390/18
- 3390/19
- 3390/20
- 3390/21
- 3390/22
- 3390/23
- 3390/24
- 3390/25
- 3390/26
- 3390/27
- 3390/28
- 3390/29
- 3390/30
- 3390/31
- 3390/32
- 3390/33
- 3390/34
- 3390/35
- 3390/36
- 3390/37
- 3390/38
- 3390/39
- 3390/40
- 3390/41
- 3390/42
- 3390/43
- 3390/44
- 3390/45
- 3390/46
- 3390/47
- 3390/48
- 3390/49
- 3390/50
- 3390/51
- 3390/52
- 3390/53
- 3390/54
- 3390/55
- 3390/56
- 3390/57
- 3390/58
- 3390/59
- 3390/60
- 3390/61
- 3390/62
- 3390/63
- 3390/64
- 3390/65
- 3390/66
- 3390/67
- 3390/68
- 3390/69
- 3390/70
- 3390/71
- 3390/72
- 3390/73
- 3390/74
- 3390/75
- 3390/76
- 3390/77
- 3390/78
- 3390/79
- 3390/80
- 3390/81
- 3390/82
- 3390/83
- 3390/84
- 3390/85
- 3390/86
- 3390/87
- 3390/88
- 3390/89
- 3390/90
- 3390/91
- 3390/92
- 3390/93
- 3390/94
- 3390/95
- 3390/96
- 3390/97
- 3390/98
- 3390/99
- 3390/100



1:796

Ú Ř A D M Ě S T S K É Č Á S T I B R N O L í š e ň
 Jírova 2, 62800 Brno
 HUD 2700 Odbor územního rozvoje a výstavby

KD-RADNÍ
 21.11.12 10:56:23
 Strana: 1

Popis vybraných objektů

Katastr nemovitostí k 01.09.12 Majetek obce k 01.10.03 Místopis k 29.09.12

P A R C E L A: 2 3406/0 Katastrální území: 117 Líšeň
 Městská část: 20 Brno-Líšeň

Výměra: 348 m2
 Druh pozemku: 5 Zahrady
 Využití: 0 neurčeno
 Číslo listu mapy: 6780
 Právní vztah: 0 vypořádán
 MAJETEK OBCE: S je - svereno MC
 Záměr: neurčeno
 Speciální záznam: neurčeno
 Histor. majetek: 1 neurčen
 Svěřeno: 20 Brno-Líšeň
 Správce: není evidován
 Nájemce: není evidován
 S T A V B A není evidována

Vlastníci k celému objektu

10001 4499278500 Statutární město Brno Dominikánské náměstí 1 60167 Brno 1/1
 --konec sestavy--

Ú Ř A D M Ě S T S K É Č Á S T I B R N O L í š e ň
 Jírova 2, 62800 Brno
 HUD 2700 Odbor územního rozvoje a výstavby

KD-RADNÍ
 21.11.12 10:57:27
 Strana: 1

Popis vybraných objektů

Katastr nemovitostí k 01.09.12 Majetek obce k 01.10.03 Místopis k 29.09.12

P A R C E L A: 2 3407/0 Katastrální území: 117 Líšeň
 Městská část: 20 Brno-Líšeň

Výměra: 318 m2
 Druh pozemku: 5 Zahrady
 Využití: 0 neurčeno
 Číslo listu mapy: 6780
 Právní vztah: 0 vypořádán
 MAJETEK OBCE: S je - svereno MC
 Záměr: neurčeno
 Speciální záznam: neurčeno
 Histor. majetek: 1 neurčen
 Svěřeno: 20 Brno-Líšeň
 Správce: není evidován
 Nájemce: není evidován
 S T A V B A není evidována

Vlastníci k celému objektu

10001 4499278500 Statutární město Brno Dominikánské náměstí 1 60167 Brno 1/1
 --konec sestavy--

ÚŘAD MĚSTSKÉ ČÁSTI BRNO LIŠEŇ
Jírova 2, 62800 Brno
HUD 2700 Odbor územního rozvoje a výstavby

KD-RADNÍ
21.11.12 10:59:25
Strana: 1

Popis vybraných objektů

Katastr nemovitostí k 01.09.12 Majetek obce k 01.10.03 Místopis k 29.09.12

P A R C E L A: 2 3408/0 Katastrální území: 117 Lišeň
Městská část: 20 Brno-Líšeň
Výměra: 399 m2
Druh pozemku: 5 Zahrady
Využití: 0 neurčeno
Číslo listu mapy: 6780
Právní vztah: 0 vypořádán
MAJETEK OBCE: S je - svereno MC
Záměr: neurčeno
Speciální záznam: neurčeno
Histor. majetek: 1 neurčen
Svěřeno: 20 Brno-Líšeň
Správce: není evidován
Nájemce: není evidován
S T A V B A není evidována

Vlastníci k celému objektu

10001 4499278500 Statutární město Brno Dominikánské náměstí 1 60167 Brno 1/1

--konec sestavy--