

VI./21. zasedání Zastupitelstva městské části Brno-Líšeň  
konané dne 31.01.2013

**Název:**

**Žádost Majetkového odboru Magistrátu města Brna o stanovisko k návrhu odprodeje pozemků p.č. 3403 – 386 m<sup>2</sup>, 3404 – 366 m<sup>2</sup> a 3405 – 356 m<sup>2</sup> – zahrady v k.ú. Líšeň, do vlastnictví pana Stříteckého.**

**Obsah :**

- |   |              |
|---|--------------|
| - důvodová zpráva                       | příloha č. 1 |
| - žádost MO MMB                         | příloha č. 2 |
| - stanovisko OÚPR MMB ze dne 30.10.2012 | příloha č. 3 |
| - snímky z listu mapy                   | příloha č. 4 |
| - inf. výpisy z katastru nemovitostí    | příloha č. 5 |

**Návrh usnesení :**

**Zastupitelstvo městské části Brno-Líšeň**


**nesouhlasí**

s odprodejem pozemků p.č.3403, 3404 a 3405 v k.ú. Líšeň do vlastnictví pana Stříteckého, pozemky jsou svěřeny MČ Brno – Líšeň, která je pronajímá ZO ČZS „Mariánské údolí“ a jsou užívány členy této ZO.


**Stanoviska dotčených orgánů :**

- stavební komise při MČ Brno – Líšeň, konaná 11.12.2012 **nedoporučuje** odprodej pozemků p.č. 3403, 3404 a 3405 v k.ú. Líšeň do vlastnictví pana Stříteckého s ohledem na užívání pozemků členy ZO ČZS „Mariánské údolí“ ( souhlasí: 5, nesouhlasí: 0, zdrželi se: 0),
- VI/53. schůze Rady MČ Brno – Líšeň, konaná dne 09.01.2013, pod bodem č.10/53 svého usnesení **nedoporučuje** ZMČ Brno – Líšeň souhlasit s odprodejem pozemků p.č. 3403, 3404 a 3405 v k.ú. Líšeň do vlastnictví pana Stříteckého, pozemky jsou svěřeny MČ Brno – Líšeň, která je pronajímá ZO ČZS „Mariánské údolí“ a jsou užívány členy této ZO.

**Podpisy dotčených odborů**

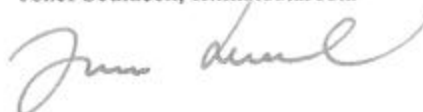
sociální	organizační	rozpočtu a financí	majetkoprávní	OÚRV
				Ing. Konstantová 

**Zpracoval :**

Odbor územního rozvoje a výstavby  
Hudecová 

**Předkládá :**

za RMČ Líšeň, uvolněný funkcionář:  
Jozef Sedláček, II. místostarosta



**Důvodová zpráva:**

Žádost Majetkového odboru MMB o stanovisko k návrhu odprodeje pozemků p.č. 3403- 386 m2 - zahrada, 3404 – 366 m2 - zahrada a 3405 – 356 m2 – zahrada v k.ú. Líšeň, do vlastnictví pana Stříteckého

Pozemky jsou svěřeny MČ Brno – Líšeň a touto jsou pronajaty. Smluvní vztah byl s ZO ČZS „Mariánské údolí“ uzavřen 24.07.1975 a MČ Brno – Líšeň byl během doby několikrát aktualizován. ZO ČZS „Mariánské údolí“ hradí MČ Líšeň roční nájemné ve výši cca 49,- tis Kč a pozemky v rámci vlastní právní subjektivity pronajímá svým členům.

Jen pro informaci uvádíme, že cena pozemků, dle Cenové mapy č. 9 města Brna, v lokalitě činí 300,- Kč/m2/

Zpracovala:  
Hudcová

110401/2012/HU  
14. 11. 2012

Statutární město Brno

B R N O

MAGISTRÁT MĚSTA BRNA, MAJETKOVÝ ODBOR, MALINOVSKÉHO NÁM. 3, 601 67 BRNO

PŘÍLOHA: 2

VÁŠ DOPIS ČJ.:

ZE DNE:

NAŠE ČJ.:

SPIS. ZN.:

MMB/0385739/ 2012

6300/MO/MMB/0356990/2012

VYŘIZUJE:

TEL.:

FAX:

E-MAIL:

Lenka Slonková

542 173 208

542 173 009

selesovska.miluse@brno.cz

DATUM:

POČET LISTŮ

2012-11-09

1

Městská část Brno- Líšeň

odbor majetkoprávní

Jírova 2

628 00 BRNO

### Pozemky v k.ú. Líšeň

Vážení,

na Majetkový odbor Magistrátu města Brna se obrátil p. Střítecký s návrhem na prodej pozemku p.č. 3403, 3404, 3405 vše v k.ú. Líšeň za účelem rekreačního využití a zahrady.

V příloze zasíláme vyjádření Odboru územního plánování a rozvoje MMB a žádáme o stanovisko Vaší městské části k prodeji shora uvedených nemovitostí.

Děkujeme za spolupráci a jsme s pozdravem

424 463, 646

Ing. Pavel Sršeň, Ph.D.  
vedoucí odboru

1 příloha

11040/2012/

PŘÍLOHA: 3

**MAGISTRÁT MĚSTA BRNA**  
ODBOR ÚZEMNÍHO PLÁNOVÁNÍ A ROZVOJE

VÁŠ DOPIS ZN.: MMB/0363282/2012  
ZE DNE: 2012-10-24  
NAŠE ČJ.: MMB/0369387/2012/Mak  
SPIS. ZN.: 4100/OÚPR/MMB/0363282/2012

Magistrát města Brna  
Majetkový odbor  
Lenka Slonková  
- zde -

VYŘIZUJE: Ing. arch. Jitka Makovská  
TEL.: 542 174 233  
FAX: 542 174 425  
E-MAIL: makovska.jitka@brno.cz

DATUM: 2012-10-30  
POČET LISTŮ: 1

**Vyjádření z hlediska územně plánovacího k prodeji pozemků p.č. 3403, 3404, 3405 k.ú. Líšeň**

Vážená paní,

požádala jste Odbor územního plánování a rozvoje MMB o vyjádření z hlediska územně plánovacího k prodeji pozemků p.č. 3403, 3404, 3405 k.ú. Líšeň formou nabídkového řízení.

Dle Územního plánu města Brna (ÚPmB) jsou pozemky součástí zemědělského půdního fondu s objekty pro individuální rekreaci (ZPF - IR).

Funkční regulace vyplývající z územně plánovací dokumentace ÚPmB:

**PLOCHY S OBJEKTY PRO INDIVIDUÁLNÍ REKREACI**

-slouží pro soustředěnou individuální rekreaci v objektech pro individuální rekreaci na ZPF.

Přípustné jsou:

-stávající objekty pro individuální rekreaci, jejich rekonstrukce a dostavby do velikostí stanovených pro novostavby objektů pro individuální rekreaci,

-společná hygienická zařízení pro chatovou nebo zahrádkářskou osadu,

-kůlny na nářadí o zastavěné ploše max. 4 m<sup>2</sup> mimo vyhlášené rekreační oblasti.

Podmíněně jsou přípustné:

-novostavby objektů pro individuální rekreaci:

-mimo vyhlášené rekreační oblasti pouze na základě schválené navazující územně plánovací dokumentace nebo územně plánovacího podkladu lokality. Objekty zde mohou mít zastavěnou plochu včetně verand, vstupů a teras max. 25 m<sup>2</sup>. Mohou být podsklepené a mít jedno nadzemní podlaží a podkroví. Obestavěný prostor části stavby nad upraveným terénem nesmí překročit 110 m<sup>3</sup>;

-jednotlivé stavby služeb a veřejného stravování, pokud mají doplňkovou funkci, která odpovídá využívání území stávajících chatových a zahrádkářských osad.

Pro plochy s objekty pro individuální rekreaci obecně platí, že další dělení stávajících parcel nezakládá právo výstavby dalších objektů pro individuální rekreaci.

Pozemky jsou přístupné z veřejné komunikace.

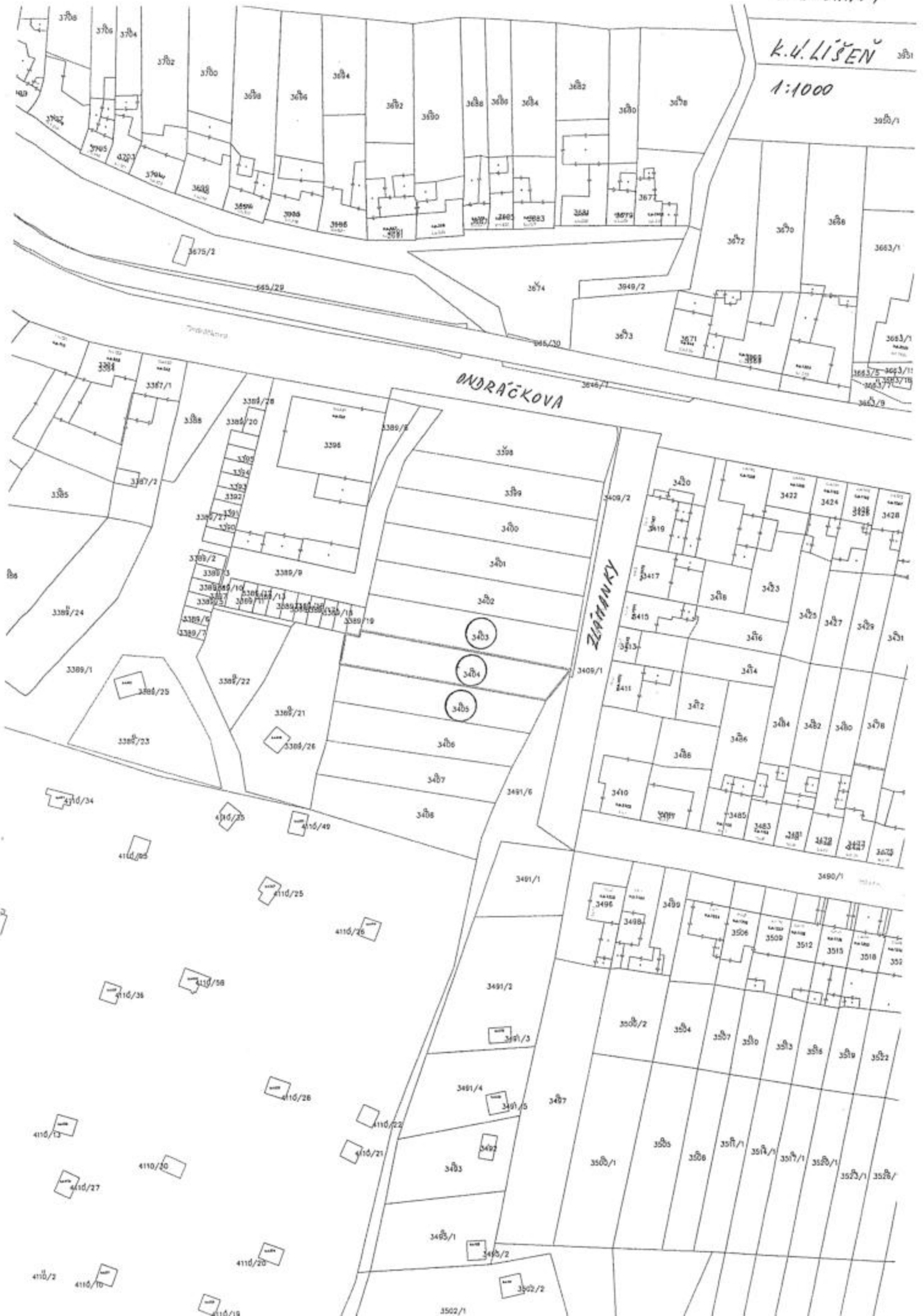
**Závěr: Z územně plánovacího hlediska nemáme námitky k prodeji pozemků p.č. 3403, 3404, 3405 k.ú. Líšeň za podmínky využití v souladu s výše popsanými regulativy ÚPmB.**

S pozdravem

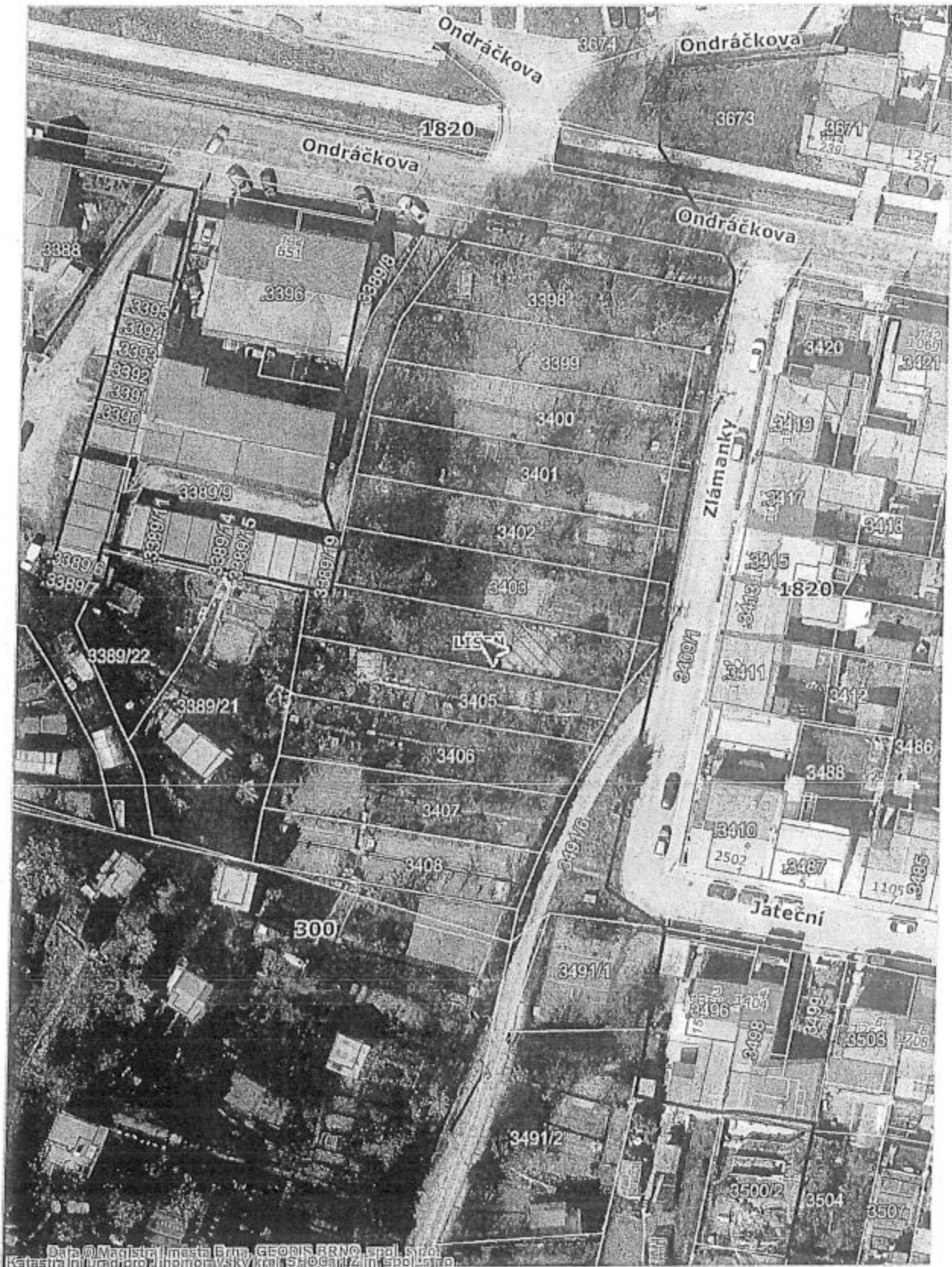
Mgr. Ing. Kateřina Leopoldová  
vedoucí odboru

Příloha - Kopie ÚPmB pro uvedenou lokalitu

Na vědomí - OÚPR – sektor, spis – Ondráčkova.



■ Tisk Mapy



1:796

ÚŘAD MĚSTSKÉ ČÁSTI BRNO Líšeň  
 Jírova 2, 62800 Brno  
 HUD 2700 Odbor územního rozvoje a výstavby

KD-RADNÍ  
 21.11.12 10:45:56  
 Strana: 1

## Popis vybraných objektů

Katastr nemovitostí k 01.09.12 Majetek obce k 01.10.03 Místopis k 29.09.12

P A R C E L A: 2 3403/0 Katastrální území: 117 Líšeň  
 Městská část: 20 Brno-Líšeň

Výměra: 386 m<sup>2</sup>  
 Druh pozemku: 5 Zahrady  
 Využití: 0 neurčeno  
 Číslo listu mapy: 6780  
 Právní vztah: 0 vypořádán  
 MAJETEK OBCE: S je - svereno MC  
 Záměr: neurčeno  
 Speciální záznam: neurčeno  
 Histor. majetek: 1 neurčen  
 Svěřeno: 20 Brno-Líšeň  
 Správce: není evidován  
 Nájemce: není evidován  
 S T A V B A není evidována

## Vlastníci k celému objektu

10001 4499278500 Statutární město Brno Dominikánské náměstí 1 60167 Brno 1/1  
 --konec sestavy--

ÚŘAD MĚSTSKÉ ČÁSTI BRNO Líšeň  
 Jírova 2, 62800 Brno  
 HUD 2700 Odbor územního rozvoje a výstavby

KD-RADNÍ  
 21.11.12 10:47:22  
 Strana: 1

## Popis vybraných objektů

Katastr nemovitostí k 01.09.12 Majetek obce k 01.10.03 Místopis k 29.09.12

P A R C E L A: 2 3404/0 Katastrální území: 117 Líšeň  
 Městská část: 20 Brno-Líšeň

Výměra: 366 m<sup>2</sup>  
 Druh pozemku: 5 Zahrady  
 Využití: 0 neurčeno  
 Číslo listu mapy: 6780  
 Právní vztah: 0 vypořádán  
 MAJETEK OBCE: S je - svereno MC  
 Záměr: neurčeno  
 Speciální záznam: neurčeno  
 Histor. majetek: 1 neurčen  
 Svěřeno: 20 Brno-Líšeň  
 Správce: není evidován  
 Nájemce: není evidován  
 S T A V B A není evidována

## Vlastníci k celému objektu

10001 4499278500 Statutární město Brno Dominikánské náměstí 1 60167 Brno 1/1  
 --konec sestavy--

Ú Ř A D M Ě S T S K É Č Á S T I B R N O L í š e ň  
Jírova 2, 62800 Brno  
HUD 2700 Odbor územního rozvoje a výstavby

KD-RADNÍ  
21.11.12 10:51:52  
Strana: 1

Popis vybraných objektů

Katastr nemovitostí k 01.09.12 Majetek obce k 01.10.03 Místopis k 29.09.12

P A R C E L A: 2 3405/0 Katastrální území: 117 Líšeň  
Městská část: 20 Brno-Líšeň  
Výměra: 356 m2  
Druh pozemku: 5 Zahrady  
Využití: 0 neurčeno  
Číslo listu mapy: 6780  
Právní vztah: 0 vypořádán  
MAJETEK OBCE: S je - svereno MC  
Záměr: neurčeno  
Speciální záznam: neurčeno  
Histor. majetek: 1 neurčen  
Svěřeno: 20 Brno-Líšeň  
Správce: není evidován  
Nájemce: není evidován  
S T A V B A není evidována

Vlastníci k celému objektu

10001 4499278500 Statutární město Brno Dominikánské náměstí 1 60167 Brno 1/1  
--konec sestavy--