

Předkladatel: Útvar tajemníka

Č.j. VII. /19 / 15 / 2000

VII. / 19. zasedání Zastupitelstva městské části Brno-Líšeň  
konané dne 20.10.2016

### Název materiálu

Žádost Ing. Karla Hladiše CSc. o vyslovení souhlasu s realizací přípojky a vnitřního rozvodu plynu STL pro stavbu přetlakové sportovní haly v areálu ZŠ Novolíšeňská na pozemcích p.č. 7453/1, 7453/6 a 7460 v k.ú. Líšeň, pozemky jsou svěřeny MČ Brno – Líšeň.

### **Obsah :**

- důvodová zpráva
- žádost Ing. K. Hladiše CSc.
- stanovisko MO MMB ze dne 22.09.2016
- technická zpráva + situace s vyznačením trasy přípojky
- stanovisko stavebního odboru ÚMČ Brno-Líšeň + snímek území platného ÚPmB
- snímky z listu mapy
- inf. výpisy z katastru nemovitostí

### **Návrh usnesení :**

**Zastupitelstvo městské části Brno-Líšeň**

**s o u h l a s í**

s umístěním stavby přípojky a rozvodu plynu pro přetlakovou sportovní halu v areálu ZŠ Novolíšeňská na pozemcích p.č. 7453/1, p.č. 7453/6 a p.č. 7460 v k.ú. Líšeň.

### **Stanoviska dotčených orgánů :**

- stavební komise při MČ Brno – Líšeň, konaná dne 5.10.2016, vyslovení souhlasu s umístěním stavby přípojky a rozvodu plynu pro přetlakovou sportovní halu v areálu ZŠ Novolíšeňská na pozemcích p.č. 7453/1, 7453/6 a 7460 v k.ú. Líšeň, *doporučuje*,  
( souhlasí: 6, nesouhlasí: 0, zdrželi se: 0),

garance správnosti, zákonnosti materiálu					
Podpisy dotčených odborů					
útvar tajemníka	sociální	organizační	rozpočtu a financí	majetkoprávní	Stavební odbor
Ing. I. Sehnalová					Ing. arch. M. Hoskovcová, Ph.D. <i>Hoskovcová</i>

Zpracoval :  
OÚRV  
Květa Hudcová  
*KH*

Předkládá : *dyou*  
za RMČ uvolněný funkcionář :  
starosta : Mgr. Břetislav Štefan

č.j.2000/08903/2016/Hu

žadatel: Ing. Karel Hladiš CSc., [REDACTED]

věc: žádost o vyslovení souhlasu s realizací přípojky a vnitřního rozvodu plynu pro stavbu přetlakové sportovní haly v areálu ZŠ Novolíšeňská,

*záměrem jsou dotčeny*

*pozemky:* - p.č. 7453/1 -19294 m2 - jiná plocha/ostatní plocha v k.ú. Líšeň,  
- p.č. 7453/6 - 273 m2 – ostatní komunikace/ ostatní plocha k.ú. Líšeň,  
- p.č. 7460 - 663 m2 - zeleň/ ostatní plocha v k.ú. Líšeň  
(všechny parcely jsou protokolárně svěřeny MČ Brno – Líšeň)

*Je požadováno:* - vyslovení souhlasu s umístěním stavby

doručeno dne: 9.09.2016, doplněno 22.09.2016 o stanovisko MO MMB  
zasedání SK: 5.10.2016  
schůze RMČ:  
zasedání ZMČ: 20.10.2016

#### **Důvodová zpráva:**

V souvislosti s vybudováním přetlakové sportovní haly v areálu ZŠ Novolíšeňská je potřebné vybudovat přípojku a rozvod plynu pro stavbu přetlakové haly.

Záměrem jsou dotčeny pozemky p.č. 7453/1, 7453/6 a 7460 v k.ú. Líšeň, všechny jsou evidovány v katastru nemovitostí na listu vlastnictví statutárního města Brna a jsou svěřeny MČ Brno – Líšeň.

S uložení přípojky a rozvodu plynu lze souhlasit za předpokladu vkladu přípojky a rozvodu plynu, po jejím dokončení, do Digitální technické mapy města Brna.

#### **Stanovisko stavebního odboru:**

dle platného ÚPmB se pozemek p.č. 7453 nachází ve stabilizovaných stavebních plochách pro veřejnou vybavenost s funkčním typem OS – školství, dále v plochách městské zeleně a plochách komunikací a prostranství místního významu, p.č. 7453/6 je zařazen ve stabilizovaných plochách pro veřejnou vybavenost s funkčním typem OS – školství, p.č. 7460 je zařazen ve stabilizovaných plochách pro veřejnou vybavenost s funkčním typem OS – školství a v plochách komunikací a prostranství místního významu.

Z hlediska stavebního odboru, k vybudování přípojky a rozvodu plynu pro přetlakovou halu v areálu ZŠ Novolíšeňská na uvedených pozemcích, není námitek.


MČ Brno – Líšeň  
K rukám starosty Štefana  
Jírova 2  
628 00 Brno

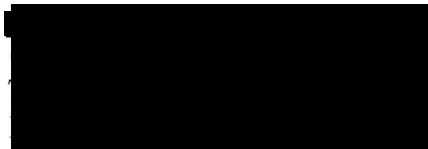
<b>MĚSTSKÁ ČÁST BRNO-LÍŠEŇ</b>	Číslo evidenční:
09. 09. 2016	Zpracovatel: 2004
Došlo dne: 08.09.2016	Ukl. znak:
Číslo přílohy:	
Příloha:	

Věc: Žádost o souhlas se stavbou

Součástí realizace přetlakové haly v areálu ZŠ Novolíšeňská je přípojka plynu, která je na pozemku p.č. 7460, k.ú. Líšeň. Majitel pozemku je město Brno, právo hospodaření je svěřeno MČ Líšeň. Jako představitel MČ Líšeň vás žádám o souhlas s uvedenou stavbou.

Děkuji.

  
Ing. Karel Hladiš, CSc.



VÁŠ DOPIS ČJ.:  
ZE DNE: 2016-09-15  
NAŠE ČJ.: MMB/0359931/2016  
SPIS. ZN.: 6300/MO/MMB/0359931/2016

Vážený pan  
Ing. Karel Hladiš, CSc.  
Podolská 64  
628 00 BRNO

22. 09. 2016

VYŘIZUJE: Ing. Jana Macháňová  
TEL.: 542 173 159  
FAX: 542 173 099  
E-MAIL: machanova.jana@brno.cz

DATUM: 2016-09-15  
POČET LISTŮ: 1

**Přípojka a rozvod plynu pro stavbu přetlakové sportovní haly v areálu ZŠ Novolíšeňská  
– sdělení Stavebního referátu Majetkového odboru Magistrátu města Brna**

Podáním ze dne 15. 9. 2016 obdržel Majetkový odbor MMB žádost o souhlas s výše uvedenou stavbou.

Stavebník: Městská část Brno-Líšeň

Předmětem žádosti je přípojka plynu a areálový rozvod plynu pro stavbu přetlakové sportovní haly v areálu ZŠ Novolíšeňská. Předmětnou stavbou budou dle dodaných podkladů dotčeny pozemky ve vlastnictví statutárního města Brna:

- p. č. 7453/1 k. ú. Líšeň (ostatní plocha – jiná plocha)
- p. č. 7453/6 k. ú. Líšeň (ostatní plocha – ostatní komunikace)
- p. č. 7460 k. ú. Líšeň (ostatní plocha – zeleň)

Pozemky p. č. 7453/1, 7453/6 k. ú. Líšeň, zapsané v KN na LV 10001, jsou svěřeny Statutem města Brna městské části Brno-Líšeň do kategorie: I. - Předškolní zařízení, školy a školská zařízení.

Pozemek p. č. 7460 k. ú. Líšeň (ostatní plocha – zeleň), zapsaný v KN na LV 4865, je svěřen Statutem města Brna městské části Brno-Líšeň do kategorie: III. - Ostatní nemovitý majetek.

**Majetkový odbor MMB sděluje, že vyjádření k předmětné stavbě je plně v kompetenci městské části Brno-Líšeň, která v souladu se zněním Statutu města Brna, článek 26, odst. 1, písm. c) zastupuje město jako vlastníka v řízeních prováděných podle stavebního zákona ve věcech týkajících se svěřeného nemovitého majetku města.**

S pozdravem

STATUTÁRNÍ MĚSTO BRNO  
MAGISTRÁT MĚSTA BRNA  
Majetkový odbor  
Malinovského nám. 3  
601 67 BRNO  
-003-

Ing. Pavel Sršeň, Ph.D.

vedoucí Majetkového odboru MMB

Na vědomí  
Spis



## D.1.4 - PŘÍPOJKA A VNITŘNÍ ROZVOD PLYNU

### 1. Všeobecně

Projekt řeší přípojku a rozvod plynu pro stavbu přetlakové sportovní haly v areálu ZŠ Novolíšeňská v Brně – Líšni, na parcelách p.č. 7460, 7453/6, 7453/1 . Projekt byl zpracován pro **územní rozhodnutí a územní souhlas**.

### 2. Použité podklady

- 2.1 Schéma přetlakové haly – půdorys s umístěním technologického zařízení, získané od investora
- 2.2 Pasport řadu - archiv RWE - JMP a.s. Brno
- 2.3 Koordinační situace areálu ZŠ Novolíšeňská, získané od ředitelství ZŠ,
- 2.4 Prohlídka staveniště za účasti zástupce investora

### 3. Přípojka plynu

Pro zásobování haly bude vybudována nová STL přípojka plynu LPE 50 s integrovaným signalizačním vodičem. Přípojka bude situována v zeleném pásu a částečně zpevněnou, asfaltovou plochou obratiště. Přípojka bude připojena ke STL plynovodnímu řádu STLPE 315 z roku 2015. Přípojka bude vedena kolmo k řádu a bude ukončena v kiosku, kde bude umístěn HUP, regulátor tlaku plynu s pojistným ventilem, bezpečnostním rychlouzávěrem a s odběrným místem pro kontrolu výstupního tlaku plynu. Za regulátorem tlaku plynu bude osazen fakturační plynoměr BK G 25. Za plynoměrem bude instalován manometr s uzávěrem a kulový plynovodní kohout. Potrubí i plynoměr musí být uzemněno.

### 4. Areálový rozvod plynu

Od plynoměru bude potrubí vedeno rýhou v zemi komunikací, zeleným pásem a pod atletickou dráhou ke kontejneru s technologií pro přetlakovou halu. Potrubí Robust pipe 90, SDR 17,6, bude uloženo do výkopu do pískového lože 0,1m, bude zasypáno zeminou se zrnitostí max. 63mm. Součástí potrubí bude vyhledávací vodič, 0,4m nad potrubím bude uložena výstražná žlutá fólie. Do sdruženého výkopu může být uložen i kabel nn, ve vzdálenosti alespoň 0,5m od stěny trubky. Potrubí musí být uloženo vždy nad křižující potrubí kanalizace a vodovodu, kabely nn mohou být uloženy 0,1m nad plynovým potrubím, kabely musí být opatřeny chráničkou.

Pod běžeckou dráhou bude použit protlak a dále bude rýhou v zemi potrubí přivedeno ke kontejneru. U vnější stěny kontejneru bude cca 0,5m nad upraveným terénem instalována spojka isiflo a kulový uzávěr plynu. Toto zařízení bude

opatřeno bezpečnostním krytem, aby nemohlo být s uzávěrem manipulováno dětmi a nepovolanými osobami. Kryt bude opatřen nápisem-UZÁVĚR PLYNU.

Přes plechovou stěnu kontejneru bude potrubí přivedeno do strojovny přetlakové haly. Potrubí bude vedeno podél stěny a pod stropem k plynovému hořáku. Před hořákem bude osazen plynovodní kohout. Přívodní potrubí bude opatřeno odvětráním, které bude vyústěno nad střechu a bude uzemněno.

Ve strojovně bude instalován plynový hořák, který bude zajišťovat ohřev vzduchu pro sportovní halu.

Potrubí ve strojovně bude provedeno z ocelových, černých, bezešvých ( materiál 11 353.0 s atestem na nepropustnost ) trub, spoje budou svařované, nezbytné závitové spoje budou těsněny konopím a fermeží. Potrubí při prostupu stěnami bude vedeno v ocelových chráničkách s utěsněnými konci. Potrubí a jeho příslušenství musí být uzemněno a spoje vodivě propojeny.

Před vpuštěním plynu do potrubí bude nutné provést tlakovou zkoušku v souladu požadavky TGP 704 01. Po provedené zkoušce těsnosti a pevnosti bude ocelové potrubí opatřeno základním a 2x emailovým nátěrem žluté barvy. O provedených zkouškách budou provedeny zápisy, které budou současně se zprávami o revizi, předány investorovi.

Rozvody budou provedeny v souladu s požadavky ČSN EN 1775, TGP G 704 01, TGP G 800 01, TGP G 800 03 , TGP G 934 01 a požadavky výrobců plynových spotřebičů.

## 5. Kapacitní údaje

### Spotřeba zemního plynu

Hořák Wieshaupt WG 30-250 kW	25 m <sup>3</sup> / hod
Maximální hodinová potřeba plynu	25 m <sup>3</sup> / hod
Minimální hodinová potřeba plynu	12 m <sup>3</sup> / hod
Předpokládaná potřeba energie pro vytápění	204 MWh/rok
Předpokládaná sezónní spotřeba zemního plynu	25 000 m <sup>3</sup>

Zpracovala :  
Ing. Dagmar Wicherková  
09/2016





č.j. 2000/08903/2016

Za stavební odbor vypracovala: Hoskovcová

Dle platného Územního plánu města Brna (dále jen ÚPmB), obecně závazné vyhlášky statutárního města Brna č. 2/2004 o závazných částech Územního plánu města Brna dotčený pozemek parc. č. 7453/1 v katastrálním území Líšeň nachází ve stabilizovaných stavebních plochách pro veřejnou vybavenost s funkčním typem OS – školství, v plochách městské zeleně a v plochách komunikací a prostranství místního významu.

Dle platného Územního plánu města Brna (dále jen ÚPmB), obecně závazné vyhlášky statutárního města Brna č. 2/2004 o závazných částech Územního plánu města Brna dotčený pozemek parc. č. 7453/6 v katastrálním území Líšeň nachází ve stabilizovaných stavebních plochách pro veřejnou vybavenost s funkčním typem OS – školství.

Dle platného Územního plánu města Brna (dále jen ÚPmB), obecně závazné vyhlášky statutárního města Brna č. 2/2004 o závazných částech Územního plánu města Brna dotčený pozemek parc. č. 7460 v katastrálním území Líšeň nachází ve stabilizovaných stavebních plochách pro veřejnou vybavenost s funkčním typem OS – školství a v plochách komunikací a prostranství místního významu.

#### **FUNKCE: PLOCHY PRO VEŘEJNOU VYBAVENOST**

- jsou určeny výhradně pro umístění staveb a zařízení, které slouží veřejné potřebě v uvedených funkcích (pokud není plocha rezervována pro všeobecný veřejný účel).

#### **OS – ŠKOLSTVÍ**

#### **FUNKCE: PLOCHY PRO DOPRAVU**

- jsou určeny zejména pro umístění zařízení systémů dopravní obsluhy města.

#### **Podrobnější účel využití je stanoven funkčními typy:**

- PLOCHY KOMUNIKACÍ A PROSTRANSTVÍ MÍSTNÍHO VÝZNAMU

#### **FUNKCE: PLOCHY MĚSTSKÉ ZELEŇ**

- jsou záměrně vytvořeny jako náhrada za původní přírodní prostředí,
- jsou veřejně přístupné a slouží jako zázemí pro odpočinek a rekreační aktivity.

**Stavební odbor sděluje, že z hlediska platné územně plánovací dokumentace k vybudování přípojky a rozvodu plynu pro přetlakovou halu v areálu ZŠ Novolíšeňská na pozemcích parc. č. 7453/1, 7453/6 a 7460 v katastrálním území nemá námítky.**



# Územní plán města Brna

Plán využití území (1 : 5 000) – doplňující výkres



Najít

Měření

Vyhláška 2/2004

Úvod

adresy

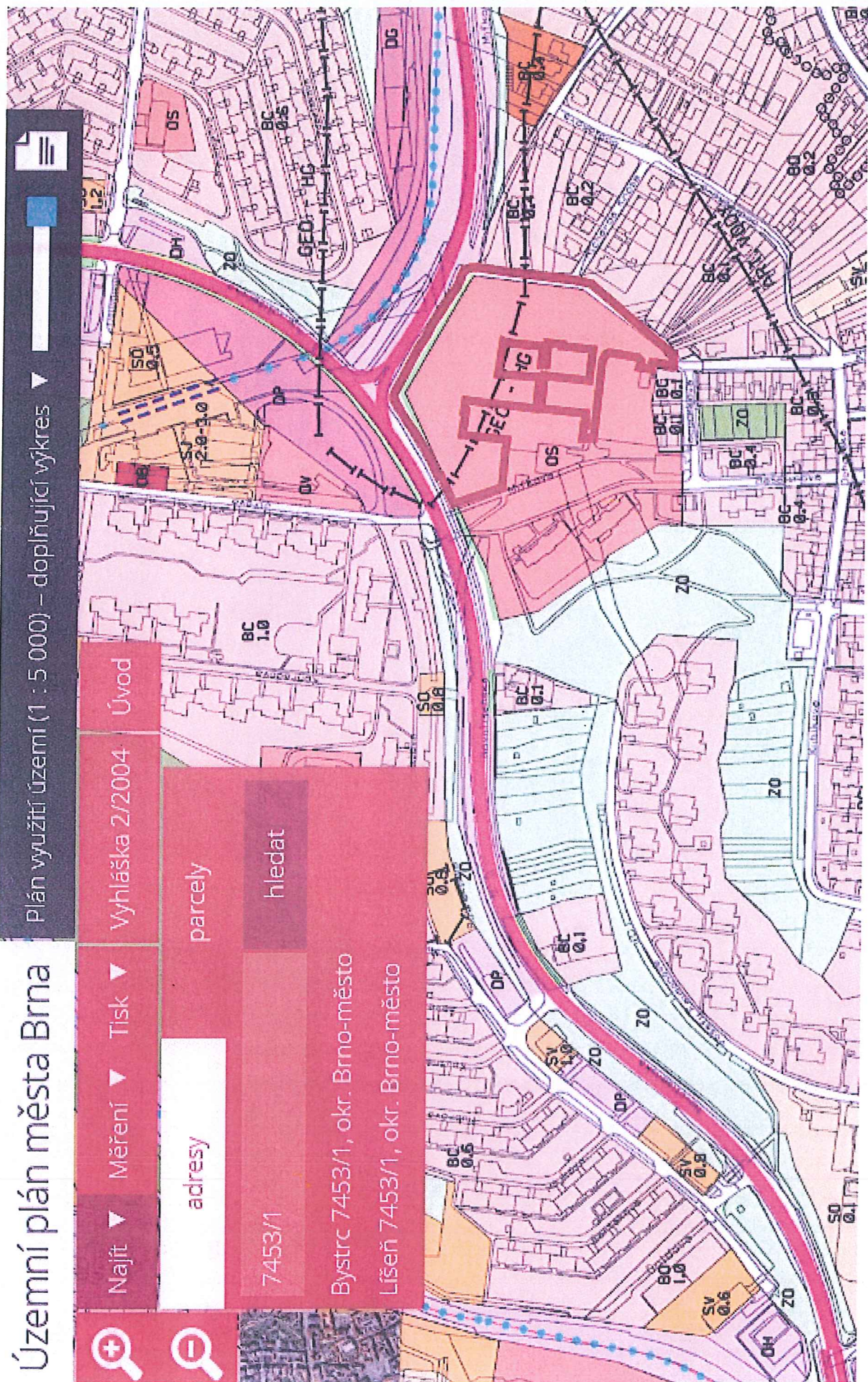
parcely

7453/1

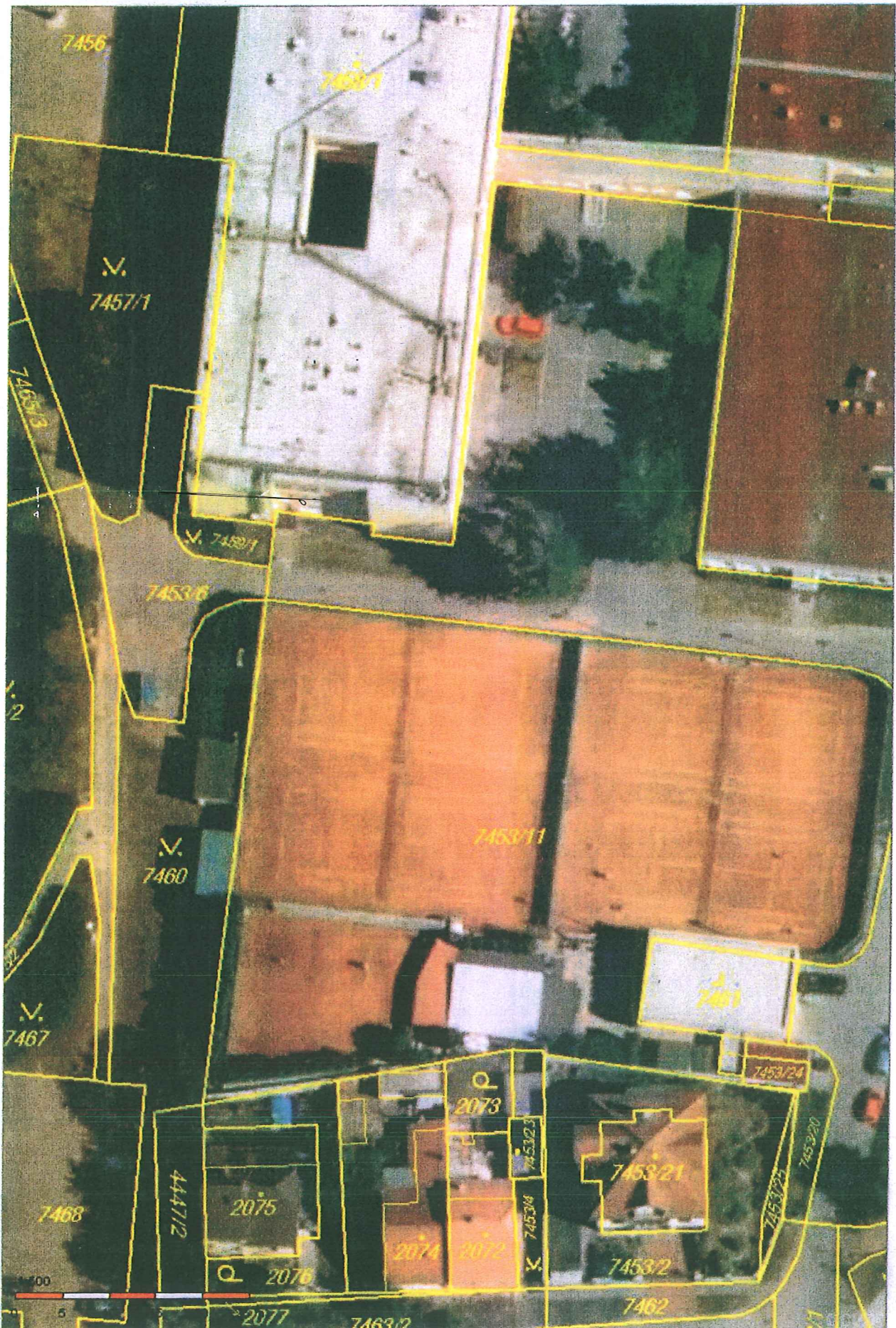
Bystrc 7453/1, okr. Brno-město

Líšeň 7453/1, okr. Brno-město

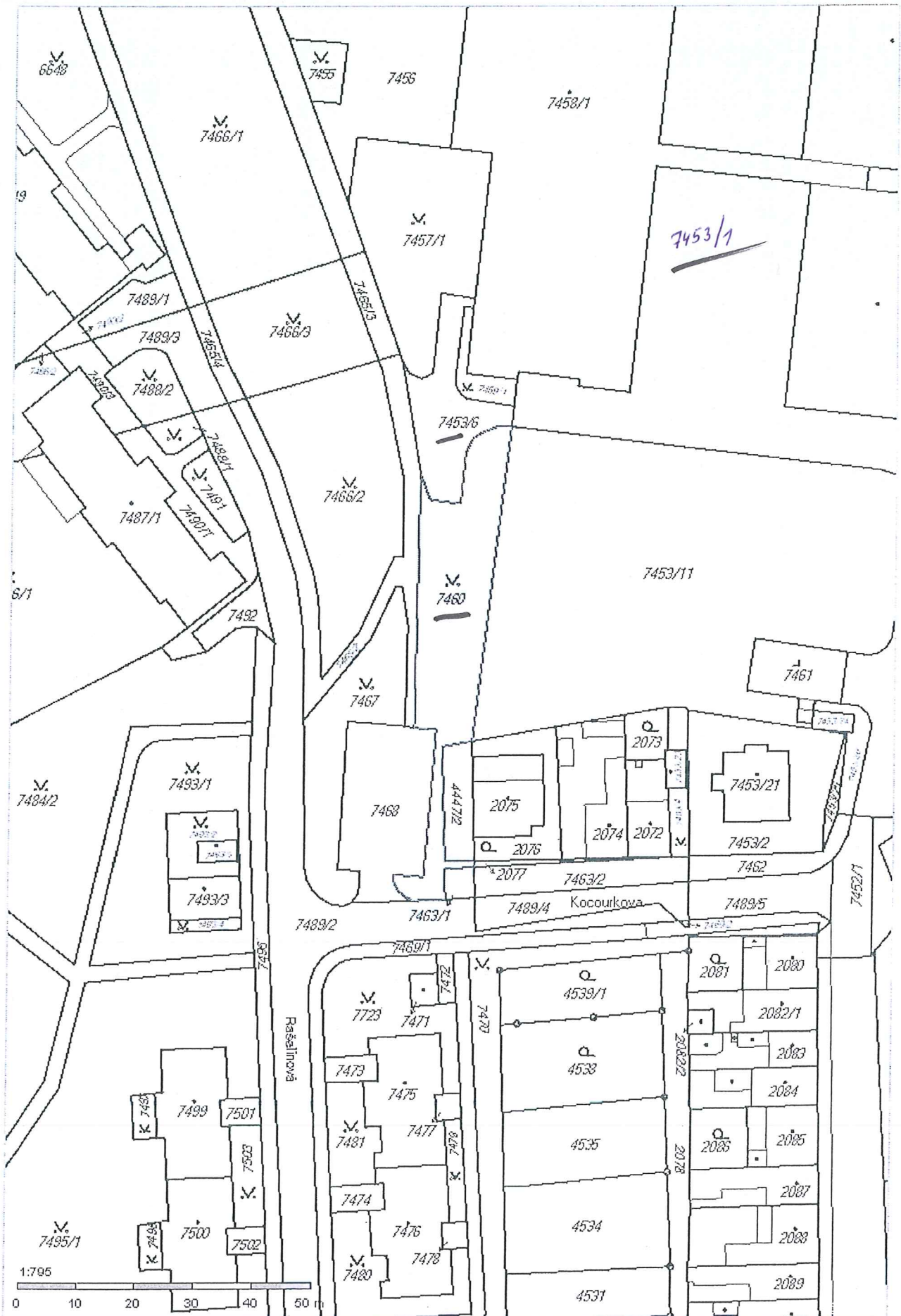
hledat





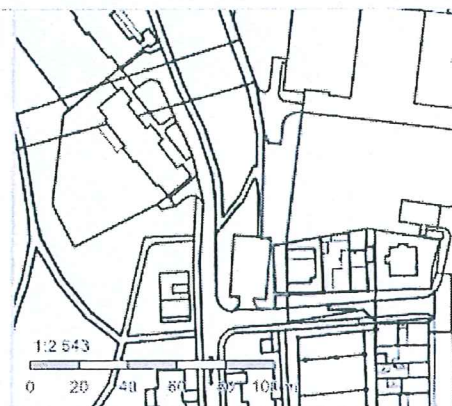






### Informace o pozemku

Parcelní číslo:	<a href="#">7460</a>
Obec:	<a href="#">Brno [582786]</a>
Katastrální území:	<a href="#">Líšeň [612405]</a>
Číslo LV:	<a href="#">4865</a>
Výměra [m <sup>2</sup> ]:	663
Typ parcely:	Parcela katastru nemovitostí
Mapový list:	DKM
Určení výměry:	Graficky nebo v digitalizované mapě
Způsob využití:	zeleň
Druh pozemku:	ostatní plocha



### Vlastníci, jiní oprávnění

Vlastnické právo	Podíl
Statutární město Brno, Dominikánské náměstí 196/1, Brno-město, 60200 Brno	
Svěřená správa nemovitostí ve vlastnictví obce	Podíl
Městská část Brno-Líšeň, Jírova 2609/2, Líšeň, 62800 Brno	

### Způsob ochrany nemovitosti

Nejsou evidovány žádné způsoby ochrany.

### Seznam BPEJ

Parcela nemá evidované BPEJ.

### Omezení vlastnického práva

Nejsou evidována žádná omezení.

### Jiné zápisy

Typ

Změna výměr obnovou operátu

Rízení, v rámci kterých byl k nemovitosti zapsán cenový údaj

Nemovitost je v územním obvodu, kde státní správu katastru nemovitostí ČR vykonává [Katastrální úřad pro Jihomoravský kraj, Katastrální pracoviště Brno-město](#)

Zobrazené údaje mají informativní charakter. Platnost k 13.09.2016 07:00:02.

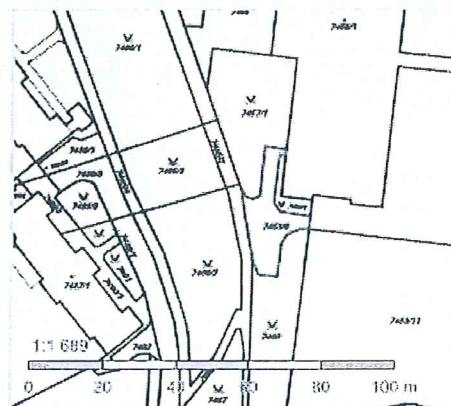
© 2004 - 2016 [Český úřad zeměměřičů a katastrální úřad](#), Pod sídlištěm 1600/9, Kobylisy, 18211 Praha 6  
Podání určená katastrálními úřady a pracovišti zasílejte přímo na [jejich e-mail adresu](#).

Verze aplikace: 5.3.2 build 0



## Informace o pozemku

Parcelní číslo: 7453/6z  
Obec: Brno [582786]z  
Katastrální území: Líšeň [612405]  
Číslo LV: 10001  
Výměra [m<sup>2</sup>]: 273  
Typ parcely: Parcela katastru nemovitostí  
Mapový list: DKM  
Určení výměry: Graficky nebo v digitalizované mapě  
Způsob využití: ostatní komunikace  
Druh pozemku: ostatní plocha



## Vlastníci, jiní oprávnění

Vlastnické právo

Statutární město Brno, Dominikánské náměstí 196/1, Brno-město, 60200 Brno

*Pozemek je svěřen Město Líšeň*

Podíl

## Způsob ochrany nemovitosti

Nejsou evidovány žádné způsoby ochrany.

## Seznam BPEJ

Parcela nemá evidované BPEJ.

## Omezení vlastnického práva

Nejsou evidována žádná omezení.

## Jiné zápisy

Nejsou evidovány žádné jiné zápisy.

Řízení, v rámci kterých byl k nemovitosti zapsán cenový údaj

Nemovitost je v územním obvodu, kde státní správu katastru nemovitostí ČR vykonává [Katastrální úřad pro Jihomoravský kraj, Katastrální pracoviště Brno-město](#).

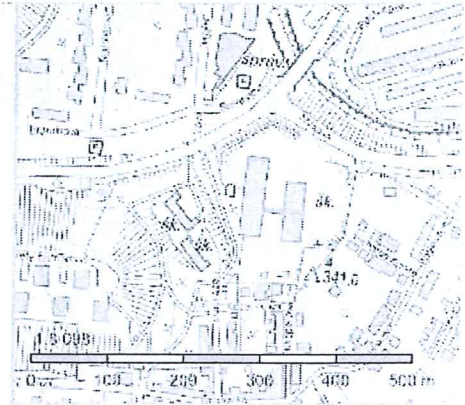
Zobrazené údaje mají informativní charakter. Platnost k 13.09.2016 11:00:00.

© 2004 - 2016 [Český úřad zeměměřičký a katastrální](#), Pod sídlištěm 1800/9, Kobovčovy, 18211 Praha 8  
Podání určená katastrálními úřady a pracovišti zasílejte přímo na [jejich e-mail adresu](#).

Verze aplikace: 5.3.2 build 0

Informace o pozemku

Parcelní číslo: [7453/1](#)  
 Obec: [Brno \[582786\]](#)  
 Katastrální území: [Lišeň \[612405\]](#)  
 Číslo LV: [10001](#)  
 Výměra [m<sup>2</sup>]: 19294  
 Typ parcely: Parcela katastru nemovitostí  
 Mapový list: DKM  
 Určení výměry: Ze souřadnic v S-JTSK  
 Způsob využití: jiná plocha  
 Druh pozemku: ostatní plocha



Vlastníci, jiní oprávnění

*Pozemek je svěřen Městu Brno*

Vlastnické právo

Podíl

Statutární město Brno, Dominikánské náměstí 196/1, Brno-město, 60200 Brno

Způsob ochrany nemovitosti

Nejsou evidovány žádné způsoby ochrany.

Seznam BPEJ

Parcela nemá evidované BPEJ.

Omezení vlastnického práva

Nejsou evidována žádná omezení.

Jiné zápisy

Nejsou evidovány žádné jiné zápisy.

Řízení, v rámci kterých byl k nemovitosti zapsán cenový údaj

Nemovitost je v územním obvodu, kde státní správu katastru nemovitostí ČR vykonává [Katastrální úřad pro Jihoomoravský kraj, Katastrální pracoviště Brno-město](#)

Zobrazené údaje mají informativní charakter. Platnost k 13.09.2016 11:00:00.

© 2004 - 2016 [Český úřad zeměměřický a katastrální](#), Pod sídlištěm 1860/9, Kobylisy, 18211 Praha 8  
 Podání určená katastrálním úřadům a pracovištím zasílejte přímo na [jejich e-mailovou adresu](#).

Verze aplikace: 5.3.2 build 0