

Líšeňské noviny

ROČNÍK XXV
Číslo 9

V Líšni

ZÁŘÍ
2015

ZDARMA

Národopisný soubor Líšňáci
Městská část Brno-Líšeň
Pod záštitou starosty
Břetislava Štefana.

Římskokatolický farní úřad sv. Jiljí
Rodinné centrum Pastelka
Kulturní centrum Líšeň
Divadlo Líšeň



Líšeňské hody
5. září 2015



*Průvod krojovaných vyjde z ulice Kubelíkovy
na náměstí Karla IV. ve 14.00 h.*

Zveme občany na veřejné zasedání Zastupitelstva MČ Brno-Líšeň,
které se koná ve čtvrtek 10. 9. 2015
ve velkém sále radnice MČ Brno-Líšeň, Jírova 2 v 17 hod.
Zasedání Zastupitelstva MČ Brno-Líšeň je možno sledovat on-line na
www.brno-lisen.cz.

Zápisy z jednotlivých zasedání Zastupitelstva
a Rady MČ Brno-Líšeň naleznete aktuálně na
www.brno-lisen.cz.

Slovo starosty

**Další bytová výstavba?
Líšeň musí zůstat
jedinečným místem
pro bydlení.**



Městská část Brno-Líšeň patří k vyhledávaným lokalitám, a to zejména proto, že se nachází v bezprostřední blízkosti překrásné přírody. Současně má Líšeň dobrý a rychlý přístup do centra města. I to je důvod, proč je atraktivním místem pro bydlení, následně ale i pro developery.

Firma NET Development, s.r.o. naplánovala svou výstavbu dalšího bytového domu se šesti nadzemními podlažními v již zastavěné části sídliště při ulicích Zikova-Elplova. Zastupitelé MČ Brno-Líšeň přitom jednomyslně zastávají názor, že by tyto pozemky měly být nestavební. Jejich rozhodnutí podpořila také petice občanů a veřejná skupina na facebooku Za vzdušnou Líšeň – STOP zahušťování našeho sídliště. Již na veřejné debatě dne 23. června 2015 v sále radnice,

(pokračování na str. 2)

Městská část Brno-Líšeň si Vás ve spolupráci
s Nadací Partnerství
dovoluje pozvat na veřejné setkání
**Příprava zadání architektonické
studie rekonstrukce
náměstí Karla IV.**

Bydlíte na náměstí nebo blízko něj? Navštěvujete náměstí? Považujete náměstí za důležité místo Líšně? Chcete vědět, jak dopadl průzkum týkající se požadavků občanů a vlastníků nemovitostí na náměstí? Chcete vědět, co zpracovávaná studie bude moci vyřešit a co ne? Chcete být informováni předem?

Přijďte na veřejné setkání, kde bude prezentován připravený návrh zadání projektu rekonstrukce náměstí.

Veřejné informační setkání se uskuteční ve čtvrtek 1. 10. 2015 v 17.00 hodin v prostorách ÚMČ Jírova 2, Brno-Líšeň, ve velkém sále.

Další bytová výstavba? Líšeň musí zůstat jedinečným místem pro bydlení.

(dokončení ze str. 1)

kteří se zúčastnili i zástupci investora, vyjádřili občané své obavy ze zvýšení dopravního zatížení celé lokality a ze zhoršení životních podmínek. Firma sice vzala koncem měsíce července 2015 svou žádost o vydání rozhodnutí o umístění stavby zpět a řízení bylo aktuálně zastaveno, pro vedení radnice však rozhodně snaha o vyřešení problému nekončí. I nadále hodlá pokračovat v jednáních s městem Brnem a s vlastníkem pozemků ve snaze nalézt dlouhodobé řešení, neboť na pozemcích se dá stále stavět. Způsobů jak výstavbě zabránit se nabízí hned několik: změna Územního plánu města Brna z ploch stavebních na plochy nestavební, majetkové vypořádání města – výkup dotčeného pozemku nebo směna dotčeného pozemku za

jiný ve vlastnictví města. Žádné řešení však není jednoduché, přímočaré a předem zajišťující požadovaný výsledek.

Také společnost Rezidence Novolíšeňská připravuje výstavbu bytového komplexu. Konkrétně v lokalitě Habří-Líšeň při ulici Novolíšeňské. Svůj záměr společnost představila na Magistrátu města Brna koncem měsíce června 2015. Úvodní záměr zde počítá s výstavbou 250–300 bytových jednotek, realizovaných v několika etapách. Je přinejmenším zvláštní, že účastníkem příslušných budoucích správních a stavebních řízení při tak velké výstavbě není starosta MČ Brno-Líšeň, ale, dle Statutu města Brna a obecně závazné vyhlášky, primátor města Brna. Právě starosta městské části následně v případě

tak velké výstavby musí řešit všechny navažující problémy, jako je například dopravní zatížení ulice Novolíšeňské, zvýšený zájem o mateřské školky a základní školy, uspokojování dalších potřeb nových občanů, údržbu zeleně a komunikací atd. Vedení radnice je připraveno, v době kdy bude mít k dispozici více konkrétních informací, uspořádat veřejnou debatu za účasti zastupitelů, odborníků a občanů. Již nyní je však zřejmé, že v souvislosti s výstavbou bytového komplexu Rezidence Novolíšeňská by občané měli adresovat své případné podněty a dotazy přímo primátorovi města Brna, Petru Vokřálovi.

*Mgr. Břetislav Štefan
starosta městské části*

Zprávy z radnice

Nový školní rok v nově opravených školkách

MČ Brno-Líšeň spravuje 5 budov ZŠ (3 sídlištní a 2 ve staré zástavbě) a 10 budov MŠ (7 sídlištních a 3 ve staré zástavbě). Jejich opravy probíhaly v minulosti po menších celcích. V posledním roce minulého volebního období (2014) se podařilo pro budovu MŠ Puchýřova sjednotit několik takových jednotlivých oprav (elektroinstalace, vodoinstalace, výměna PVC) a připravit jejich realizaci společně během letošních prázdnin. Předpokládaná cena této opravy byla 1 800 000 Kč bez DPH, díky veřejné soutěži se jí podařilo snížit o téměř 300 000 Kč.

Od roku 2015 je navržen nový, efektivnější přístup k opravám základních a mateřských škol, který umožní celkovou rekonstrukci a uvedení budovy do stavu, kdy nebude nutné každoročně řešit dílčí opravy. Jako první byla zvolena rekonstrukce školky Synkova, do které nebylo dlouhodobě investováno. Byla připravena odlišným způsobem, než tomu bylo v případech předchozích. Zahrnuje kompletní výměnu starých vodoinstalací, elektroinstalací, podlah a podlahových krytin, nátěr zárubní a radiátorů, výměnu dveří a výmalbu. Na společné schůzce zastupitelů napříč politickými stranami bylo rozhodnuto, že proběhne nejprve rekonstrukce školky a následně, až na základě vytvoření koncepce školního stravování, rekonstrukce školní kuchyně. Předpokládaná cena rekonstrukce byla 4 581 177 Kč bez DPH. Cena se také díky veřejné soutěži snížila na částku 2 759 289 Kč bez DPH, za kterou byla během letošního léta školka opravena.

Kromě budov se děti často pohybují na školních zahrádkách. Přestože byly v minulých letech upraveny, zůstala jedna zahrada při MŠ Poláčkova a dvě zahrádky u MŠ Šimáčkova ještě ve své původní podobě. Tyto zahrádky již dávno nesplňovaly požadavky, které na ně kladli rodiče, děti i učitelky. Působily opravdu velmi zastarale a zanedbaně, vybavení zahrádky z MŠ Šimáčkova si dokonce před zahájením rekonstrukce odvezli pracovníci Moravského muzea do expozice o historii školství. Na jejich rekonstrukci jsme požádali o dotaci ze Státního fondu životního prostředí a obdrželi jsme maximální možnou výši dotace – 85%, čekáme na vyjádření ohledně dotace z Evropského fondu – Operačního programu životního prostředí. Nová podoba zahrádek bude pomáhat rozvíjet vztah dětí k přírodě a určitě přispěje k tomu, aby se děti ve školce cítily příjemně a radostně.

Všem dětem a také jejich rodičům a prarodičům, nejen ze školek, ve kterých dochází k opravám a rekonstrukcím, přejí šťastný začátek školního roku a mnoho trpělivosti a energie pro jeho úspěšné zvládnutí.

Eliška Vondráčková, I. místostarostka



Proměni se náměstí Karla IV.?

Jak řada z Vás ví, vedení městské části se rozhodlo prověřit možnosti proměny náměstí Karla IV. Předpokladem pro kvalitní výsledky architektonické soutěže je dobře definované zadání. To se snaží městská část ve spolupráci s Nadací Partnerství zformulovat v dialogu s Vámi, tedy obyvateli Líšně, zvláště pak s těmi, co na náměstí a v jeho okolí bydlí, podnikají nebo jej často navštěvují. Mohli jste se účastnit debaty na veřejném setkání konaném 16. června, mohli jste vyplnit anketní lístky a někteří z Vás byli účastníky dalších podrobnějších rozhovorů o tom, jak náměstí funguje, co je na něm hodnotné, s jakými problémy se potýká a co by náměstí pomohlo jak z hlediska vzhledu, tak z hlediska lepšího fungování. Samotné zadání se v současné době upřesňuje a bude ještě jednou předmětem veřejné diskuse, která se uskuteční ve čtvrtek 1. října tohoto roku (pozdávka na str. 1). Již dnes ale můžeme naznačit, kterým směrem se uvažované proměny ubírají. Úvahy a postřehy vycházejí ze základní shody v tom, že náměstí si uchovává poměrně atraktivní podobu, ale stále více se na něm mísí a střetává rozměr staré Líšně s drobnými obchůdky, službami a kostelem se současnými požadavky ve formě dopravního významu náměstí. Automobilová doprava, včetně té hromadné z náměstí činí poměrně frekventované území, které tak ztrácí svůj klidový rozměr umožňující přirozená sousedská setkání. V rámci úprav náměstí je tedy nutné maximalizovat zklidňující prvky dopravy a zpříjemnit pohyb pěších a zvýšit jejich bezpečnost. V úvahu také připadá usnadnění přestupů mezi jednotlivými spoji MHD. S dopravou bezprostředně souvisí parkovací stání, která podle vašich názorů chybí velmi výrazně. Tady proti sobě opět stojí dopravní a klidový charakter náměstí. Pro řešení tohoto problému se ale nabízí v podstatě jen plocha stávajícího parkoviště vedle Charlie centra a zejména pak území podél ulice Mífkovy, mezi náměstím a konečnou zastávkou tramvaje. Potenciál pro občany požadovanou klidovou zónu lze hledat pouze z obou stran Charlie centra. Charlie centrum samotné je vnímáno pozitivně, co se týče nabídky a dostupnosti obchodu. Jeho ne zcela šťastná poloha a ne všemi pozitivně vnímaný vzhled lze vzhledem k soukromému vlastnictví objektu řešit pouze úpravou jeho okolí. Obdobně jsou určitou výzvou k řešení také plochy u stávajícího obchodu Panda v soukromém vlastnictví, dlouhodobá proluka u zastávky MHD (svěřená městské části) a již zmíněné pozemky mezi konečnou zastávkou tramvaje a křižovatkou, které jsou rovněž svěřeny městské části. Tyto tři parcely mohou naplnit další z potřeb formulovaných v diskuzích, jako je například přemístění pošty, lékárny, zdravotního střediska a doplnění chybějících služeb v lokalitě. V tomto případě má samozřejmě městská část jen omezené možnosti situaci řešit, nicméně právě architektonická studie obnovy náměstí by mohla být tím iniciačním a koordinačním prvkem, který momentálně náměstí chybí.

*Mgr. Martin Nawrath, Ing. arch. Robert Sedlák
Nadace Partnerství*



Vážení spoluobčané, oznamujeme vám změnu na postu uvolněného II. místostarosty městské části Brno-Líšeň.

Pan Jozef Sedláček, člen ČSSD, rezignoval na volenou funkci
ke dni 30. 6. 2015.

Zastupitelstvo městské části na svém červnovém zasedání zvolilo
od 1. 7. 2015 II. místostarostou

pana **PhDr. Miloše Freiberga**, ze stejného politického uskupení.

Mgr. Břetislav Štefan, starosta městské části

Úřad městské části města Brno- Líšeň prijme do pracovního poměru na dobu neurčitou referenta údržby veřejného prostranství.

Požadujeme: SŠ, VŠ přírodovědného směru.

Bližší informace: <http://www.brno-lisen.cz>.

Kontakt: Ing. Irena Sehnalová, tajemnice úřadu,
tel. 544 424 814, 606 691 019.

E-mail: sehnalova@brno-lisen.cz.

Přihlášky se přijímají do 25. září 2015.

Svědci pomáhají strážníkům v boji proti nelegálním vjezdům do lesa

Poškozování lesů neoprávněnými vjezdy motorkářů je fenoménem posledních let, který se bohužel příležitostně nevyhýbá ani porostům přímo na území Brna. Přistižení řidičů silných strojů není vždy snadné, protože jim stačí několik minut a od místa původního oznámení se vzdálí o kilometry. Strážníci tedy podnikají ročně stovky pre-

ventivních kontrol a pomáhají jim i ducha- přítomní svědci. Telefonát na linku 156 může být užitečný zejména tehdy, když volající postřehl registrační značku motocyklu, barvu jezdcova oblečení nebo přilby, případně dokáže určit směr, kudy se nelegální návštěvník lesa vydal. Oproti tomu oznámení po zaslouchnutí pouhého zvuku motorčky nepřináší

vždy potřebný efekt. Nejenže chybí údaje o zevnějšku a trase podezřelého, ale navíc není možné vyloučit, že svědek zaslechl jen stroj řízený strážníky na kontrole nebo pracovníky lesní správy.

*Jakub Ghanem
tiskový mluvčí MP Brno*

Životní prostředí a veřejný prostor

Udržitelná mobilita

„EVROPSKÝ TÝDEN MOBILITY“ (16.–22. září) je kampaň pro občany měst a obcí, která má za cíl upozornit na problémy se stále narůstající automobilovou dopravou (emise, hluk, vibrace, nehody, zácpa, zátěž prostoru) a zároveň nabídnout možnosti a výhody ekologicky šetrných druhů dopravy. Ukázat, že prostor v ulicích patří nejen autům, ale také chodcům, cyklistům a veřejné dopravě. Koná se již od roku 2002 a letos proběhne na téma multimodalita – s heslem „Vyber. Změň. Zkombinuj.“ Cílem je povzbudit lidi, aby přemýšleli o rozsahu dostupných možností dopravy a vybrali si ten správný způsob cestování. Vyzvat je, aby kombinovali způsoby dopravy, což může často vést k rychlejšímu a příjemnějšímu cestování. Součástí týdne je i Evropský den bez aut, který letos vychází na úterý 22. září a kterým bude kampaň zakončena.

V Líšni se připojujeme ke kampani letos poprvé díky organizátoru – KCL. V pátek 18. září od 16 do 18 hodin se na prostranství nad zastávkou Jírova můžete přijít podívat a dozvědět se, co je a jak prakticky funguje tzv. carsharing (sdílení aut). Sdílení aut slučuje některé

výhody individuální dopravy s některými výhodami veřejné dopravy. Pro uživatele může znamenat oproti provozování vlastního vozidla snížení investičních a provozních výdajů a starostí, pro město snížení nároků



na množství parkovacích ploch. Dále si budete moci tipnout, kterým dopravním prostředkem se můžete vlastně dostat po Líšni nejrychleji (pak i sami vyzkoušet) a připravuje se i další doprovodný program.

Město Brno v letošním roce začalo pracovat na významném strategickém projektu „Plán udržitelné městské mobility ve městě Brně“, který přinese i konkrétní návrhy řešení dopravy. Osobně bych byla velmi ráda, kdyby se i v Líšni dařilo na politické i občanské úrovni prosazovat myšlenku udržitelného plánování a řešení rozvoje dopravy a tím i zlepšení kvality života.

Zaměstnanci KCL pojedou 22. září do práce na kole a co vy?

*Edita Kremláčková
zastupitelka*

*a předsedkyně Komise pro životní prostředí RMČ
komise.zp@brno-lisen.cz*

Spolky a sdružení

Bezplatné poradenství v obtížných životních situacích na poliklinice Horníkova

Život každého z nás je plný neočekávaných situací – mnohdy radostných, ale mnohdy také obtížných. U někoho se na „modré obloze“ jeho života objeví pouze malý mráček, životní dráhu jiného provází těžké bouřkové mraky. Nikdo z nás neví, kdy bude potřebovat poradit se složitou životní situací, kdy nebude vědět, jak dál. Na koho se obrátit, kde informace získat? Pro líšeňské občany se otvírá možnost pomoci, díky navázání spolupráce mezi městskou částí a dvěma organizacemi – Občanskou poradnou a organizací Klára pomáhá. Jejich služby, nabízené bezplatně, budete moci využít od září v prostorách Polikliniky Horníkova. Organizace Klára pomáhá se představuje v tomto čísle LN, Občanská poradna přinese informace o svých službách v příštím čísle. *Eliška Vondráčková, I. místostarostka*

Klára pomůže a poradí na líšeňské poliklinice

Většina z nás se setká během života se situací, kdy je nutné postarat se o člena rodiny. Nemoc či úraz způsobí, že člověk potřebuje pomoc nejbližších. Pokud taková situace trvá déle, dlouhé měsíce či roky, potřebuje i pečovatelskou pomoc, podporu, také on potřebuje péči svého okolí.

Proto před třemi lety vznikla nezisková organizace Klára pomáhá. Dodnes jsme pomohli (nebo stále pomáháme) desítkám lidí, kteří se starají o své rodiče, lidi se zdravotním postižením, také o děti s život ohrožující diagnózou, autismem, děti ve vigilním kómatu, které nemají místo v nemocničních zařízeních aj. Snažíme se doprovázet také ty, kteří už dopečovali a nyní se musí vyrovnávat s novou životní realitou.

Od 15. září 2015 začne fungovat na líšeňské poliklinice (Horníkova 34) ve 1. patře bezplatná občanská poradna. Každý čtvrtek bude vyhrazen pro poradce naší organizace Klára pomáhá. Pokud tedy máte některý z výše naznačených problémů, rádi Vás v poradně přivítáme ve čtvrtek od 10 do 16 hodin.

Podrobnější informace o naší organizaci naleznete na webu www.klarapomaha.cz. Vaše dotazy zodpovíme na tel. 733 678 894.

*PhDr. Lukáš Karnet, konzultant, Klára pomáhá, o.s.
zastupitel MČ Brno-Líšeň*

Likusák řeší nejen následky, ale i příčiny problémů

Naším cílem je navazovat kontakt s dětmi a mladými lidmi, kteří se dostali do problémů. Bez ohledu na to, jestli se tak stalo jejich zaviněním či nikoliv, se jim v nesnážích snažíme pomoci, jak jen umíme. Uvědomujeme si však, že každý problém má svou příčinu a důraz klademe také na prevenci. Pokud začneme s někým spolupracovat, nechceme řešit „pouze“ aktuální situaci, ale působit tak, aby se dotyčný nedostal do dalších potíží. Právě z tohoto důvodu vytváříme preventivní aktivity či besedy, které cílíme specificky na uživatele naší služby. Přestože jsme rádi, když nám mladí lidé důvěřují a obrací se na nás, byli bychom ještě raději, kdyby naši pomoc vůbec nepotřebovali. Rozhodli jsme se tedy přispět svou troškou do mlýna i v oblasti tzv. primární prevence. Ta probíhá zejména ve školách, kde jsou žáci, studenti či učňové seznamováni s rizikovými tématy ve snaze předejít chování, které by pro ně mohlo být nebezpečné. Po konzultacích

s metodiky prevence, kteří ve školách pracují, jsme si připravili první program s názvem „Školní nebo trestná lavice“. Jak napovídá název, je dvouhodinová beseda zaměřena na trestně právní minimum pro mladistvé. Vzhledem k tomu, že s mladistvými, kteří se dostanou do konfliktu se zákonem pracujeme často, máme praktické informace nejen o zákonech a jejich uplatňování v praxi, ale také o tom, do jakých situací se lidé nejčastěji dostávají. Snažíme se tak mladé lidi dopředu informovat o tom, jaké postihy jim za určité chování hrozí, vyvracet nepravdy, které mezi nimi kolují, ale i předat to, jaká mají práva např. při kontaktu s policií. Mluvíme o alternativních trestech, probačním programu, výchovných ústavech a podobně. To vše z pozice těch, kteří nesoudí, ale z praxe ví, jak to chodí. S tímto programem navštěvujeme buď přímo školy nebo využíváme zázemí vlastního klubu na adrese Kotlanova 5 v Líšni. Kromě výše popsaného programu připra-

vujeme ještě jeden – zaměřený na téma sexuálního chování, bezpečného sexu, neplánovaného těhotenství, partnerství apod.

Naším záměrem přitom není „lézt“ školám a jejich preventivním aktivitám „do zelí“. Právě naopak. Nabízíme pomoc s tématy, která jsou nám blízká a která jsme zvyklí běžně řešit. Také se ukazuje, že mladí lidé se o takových věcech mnohdy raději baví s těmi, kteří po besedě opustí školu, než s učiteli, kteří se s nimi budou vídat dalších několik let. Samozřejmě se nabízí otázka, nakolik je taková prevence úspěšná. Musíme přiznat, že odpověď je z našeho postavení velmi náročná, ne-li nemožná zjistit. Výhodou této spolupráce se školami však může být zcela jistě to, že se s námi děti a mladí lidé seznámí a ví, na koho se mohou obrátit, když se dostanou do problémů.

*Bc. Lukáš Kudláček
sociální pracovník, koordinátor pobočky NL*



Rodinné centrum PASTELKA o.s.
Nám. Karla IV. 4, 628 00 Brno-Líšeň
tel. 775 078 077, www.pastelka.net

Rodinné centrum PASTELKA začátkem září opět otevírá své prostory pro Vás. Na náměstí Karla IV. budeme cvičit, vyrábět s menšími i nejmenšími dětmi, děti od 2 let Vám rádi pohlídneme v Pasteláčku a nově si můžete zacvičit, pokud Vás trápí bolavá záda. V keramické místnosti nabízíme kurzy pro dospělé „Když zem dá hlínu“, kde si osaháte keramickou hlínu i trochu jinak. Na Dělnáku připravujeme cvičení pro školkové děti a cvičení Hooping. Školka Pastelka na ulici Poláčkově 13 je připravena pro nové děti ve věku od 2 do 5 let v celotýdenním i denním provozu. Přijďte do Pastelky!



**Program Klubu
aktivních seniorů
v Brně-Líšni**



Místo setkávání – farní kavárna ve farním dvoře – každý sudý pátek 16.00–17.30 hod.

Termíny a témata setkání:

- 18. 9. **Poprázdninové ohlédnutí**
- 2. 10. **Oslava mezinárodního dne seniorů**
- 16. 10. **„Proč nebyť stromem...“**
(poezie očima Boba Urbánka)
- 30. 10. **„Cesta krásy“**
(pásma meditací P. Stanislava Weigela)

*Přijměte pozvání a přijďte mezi nás,
těší se na Vás účastníci KLASu Líšeň
a animátorka Iveta Kolářová.*

Zveme spolužačky a spolužáky začínající své základní vzdělání v roce 1945 v líšeňských školách (ročník 1938–1939) na společné posezení v pátek 16. října v 15.00 h v restauraci „U Libušky“ v Líšni.
Dobrou náladu s sebou!

Kontakt:

P. Bělina t. č. 737 713 778, M. Kračovská t. č. 728 558 413.

Inzerci do Líšeňských novin přijímá:

Tiskárna SETTRONIC

Bubeničkova 30, 615 00 Brno-Židenice

tel.: 548 538 528, 603 588 964

e-mail: info@settronic.cz

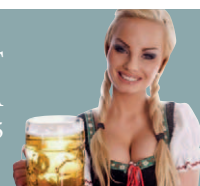
Provozní doba: Po–Čt 8.00–15.00, Pá 8.00–12.00



LÍŠEŇSKÉ
CENTRUM
OBCHODU
A SLUŽEB

Masarova 7 a 9
Brno-Líšeň
628 00
www.lcos.cz

OKTÓBRFEST
V LÍŠNI U FIDELA
24.–27.9.2015



Vážení přátelé,

zdravíme Vás po letních dovolených a přejeme všem klidný start do nadcházejícího podzimního období. Pojdme se seznámit s novinkami v LCOS, rozhodně stojí za zmínku. V období prázdnin došlo k avizovanému přestěhování prodejny Textilů Anička a Líšeňských domácích potřeb s drogerií. Pevně věříme, že budete s novým uspořádáním spokojeni, zejména s propojenou a velkorysou prodejnou drogerie

a domácích potřeb, jež se nově jmenuje DD centrum.

S potěšením Vám také oznamujeme příchod provozovatele prodejen SKLIZENO do LCOS, který se zaměřuje na farmářské produkty, bio výrobky a další kvalitní potraviny českých i zahraničních výrobců. Otevření této prodejny jsme zajistili hlavně díky Vám, zákazníkům LCOS, kteří jste nám psali a přáli si právě tento druh provozu. Děkujeme, že společně s námi tvoříte svoje LCOS.

O prázdninách došlo také k tolik očekávané modernizaci obchodní pasáže Masarova 7 a 9. Povrch byl nahrazen dlažbou, přibýly nové lavičky a odpočinkové zóny a byly vysazeny okrasné dřeviny, které daly pasáži nový rozměr. Poděkování patří městské části Brno-Líšeň za realizaci. Děkujeme! Závěrem přijíme srdečné pozvání na tradiční akci v LCOS. Od čtvrtka 24. do neděle 27. září se U Fidela uskuteční již 5. ročník OKTÓBRFESTU v Líšni.

SKLIZENO[®]
opravdové jídlo

JIŽ
V ŘÍJNU

centrum
Drogerie a domácí potřeby

Představujeme novou prodejnu DD centrum, jež vznikla spojením Líšeňské drogerie a Líšeňských domácích potřeb.

- ▶ větší prodejní plocha
- ▶ širší drogistický sortiment
- ▶ rozšířená nabídka TESCOVA výrobků
- ▶ nové papírnický sortiment
- ▶ nově pro Vás každý měsíc vydáváme leták s aktuálními akčními nabídkami, najdete jej ve Vašich schránkách

ADIDAS pánský vlasový šampón 250ml + antiperspirant Adidas 150 ml 99 Kč



18.9. DERMACOL profesionální líčení s vizážistkou + SLEVA 20% na veškerý sortiment DERMACOL

SLUŽBY PRO VÁS

Broušení nožů a nůžek, opravná a čistící oděvní, půjčovna tepovače, průmyslového vysavače a nářadí, výroba klíčů, kopírování, laminování a barevný tisk, nově vyvolávání fotografií.

AKCE BROUŠENÍ NOŽŮ 1 + 1 ZDARMA



RESTAURACE U FIDELA

PIVNÍ SPECIÁL HARMONIE

Za studena chmelený ležák z jedné odrůdy žateckého chmele Harmonie.

REGIONÁLNÍ KUCHYŇE

Jehněčí, drůbeží a další lokální masa a suroviny, pravá domácí zelňačka s klobásou a bramborovými lokšemi.

FIDEL KULTURA

OKTÓBRFEST 24.9–27.9.

Pátý ročník oblíbené akce je tu! Přijďte ochutnat mimořádný PAULANER Oktoberfest Bier a mnoho dalších pivních speciálů z ČR, Německa a Velké Británie. Nebude chybět ani kompletní sortiment pivovaru STAROBRNO. Bohatý doprovodný program vč. kapely a různých soutěží.



Sklizeno v Líšni
(LCOS – zastávka Masarova)
Masarova 2407/7
628 00 Brno-Líšeň
lisen@sklizeno.cz
facebook.com/sklizenovlisni

po–pá 7.30–19.30
so 8.00–14.00

www.sklizeno.cz/lisen



PŘIPRAVUJEME PRO VÁS

NOVOU PRODEJNU OPRAVDOVÉHO JÍDLA

- regionální jihomoravské produkty
- kvalitní hovězí a vepřové maso, kuřata, králíci, zvěřina, jehněčí a vyzrálé steakové maso
- poctivé uzeniny vyrobené z masa
- tradiční kváskový chléb a křupavé pečivo
- mléko, jogurty, sýry, máslo a vejce z volného chovu
- sezónní zelenina a ovoce, bedýnky
- víno z moravských vinohradů a řemeslná piva z českých a moravských minipivovarů
- bezpečné potraviny, rawfood a superfood
- čerstvé svačinky, káva s sebou a mnohem více...



LÉKÁRNA MASAROVA

PO-PÁ 8-18 / SO 8-12
www.lekarnalisen.cz

Výhodné nabídky

Nalgesin S 20 tablet	99Kč
Apo Ibu 100 tablet	109Kč
Panadol Novum	29Kč
Coldrex horký nápoj 10 sáčků	139Kč
Vicks symptomed horký nápoj	139Kč
Strepten 24 pastilek	139Kč
Mucosolvan sirup pro dospělé	99Kč
Afrin nosní sprej	89Kč
Preventan classic 30 tablet	129Kč
Urinal akut 10 tablet	169Kč
Corega fixační krém	89Kč
Hlíva ústřičná s rakytníkovým olejem 60+60 kapslí	329Kč
Vibovit želatinové bonbóny	129Kč
Wobenzym 800 tablet	2550Kč

(Účelem této nabídky není podpora zvýšené spotřeby, výjde ani předepisování léčivých přípravků.)

PROMOAKCE TEREZIA COMPANY 14.9. 14-18 HODIN



Rakytinček multivitaminové želatinky + DÁREK 223Kč

CEMIO

Při nákupu kloubního preparátu Cemio MioArto 3+ obdržíte Chladivý Koňský gel 500ml ZDARMA.

MEGAFYT

Při nákupu 2 dětských čajů Megafyt obdržíte jedno balení dětského čaje rooibos navíc jako dárek.



Osobní asistence? Pomoc lidem, kteří to potřebují!

Potřebujete kvůli omezené pohyblivosti, nemoci, postižení nebo vysokému věku pomoci s činnostmi, které vám umožňují žít doma, v prostředí, které znáte a ve kterém jste spokojeni? Osobní asistence vám pomůže žít životem co nejvíce podobným tomu, na který jste byli zvyklí.

Osobní asistence je sociální služba, která je poskytována v místě, které si sami zvolíte a v době, která vyhovuje vám. Službu si můžete objednat v průběhu sedmi dní v týdnu a dvacet čtyř hodin denně, poskytování není omezeno „standardní“ pracovní dobou, jediným kritériem jsou potřeby klienta.

Osobní asistent vám pomůže s vařením, úklidem, oblékáním, hygienou, doprovodí vás k lékaři, na úřad v době, kterou si sami určíte, tak abyste mohli žít ve vašem domácím prostředí i v případě, že byste si tyto činnosti sami neobstarali. Stejně tak s vámi může jít jen na procházku, pokud se samostatně nepohybujete mimo byt. Oproti pečovatelské službě si můžete osobní asistenci sjednat i o víkend, v době mimo obvyklou pracovní dobu a sami si určíte, kolik času se vám osobní asistent bude věnovat.

Poskytování služeb osobní asistence vyžaduje na straně poskytovatele velkou míru zodpovědnosti, poctivosti, laskavosti při jednání s klientem a pečlivosti při výběru osobního asistenta. Všechny tyto požadavky splňuje nezisková organizace HEWER, kterou bychom vám rádi představili blíže. Poskytování služeb osobní asistence se ke spokojenosti klientů věnuje již od roku 1997, kdy společnost HEWER začínala v Praze. Během svého osmnáctiletého působení se společ-

nost HEWER rozrostla tak, že dnes mohou jejich služeb využít klienti z Prahy a dalších šesti krajů České republiky.

HEWER může nabídnout zkušenosti s poskytováním osobní asistence v různých regionech ČR a díky dlouhodobému působení v oblasti těchto služeb „ví, jak na to“ – jak vybírat osobní asistenty, aby byli profesionální a laskaví, jak zajišťovat jejich přítomnost u klienta, aby byla řízená potřebami klienta, a jak po dohodě s klientem určit optimální rozsah a náplň služeb osobní asistence. HEWER tak pomohl a pomáhá svým klientům žít v domácím prostředí co nejdéle a co nejspokojeněji.

Podrobnosti o službách osobní asistence poskytovaných společností HEWER najdete na www.osobniasistent.cz a nebo vám je rádi poskytneme na telefonu 274 781 341.

V současné době také rozšiřujeme tým našich osobních asistentů ve vašem kraji nebo regionu. Osobním asistentem se může stát každý, kdo má rád lidi a chtěl by pomáhat ostatním, je to zdravotně způsobilý a bezúhonný člověk, který má dokončené základní vzdělání a je ochotný si ho dále doplňovat. Pracovní pozice osobního asistenta je velmi vhodná i pro studenty i aktivní důchodce, kteří mají zájem svůj čas věnovat pomoci druhým s možností přivýdělku. Pokud Vás služba osobní asistence oslovila a máte o ni zájem, nebo chcete být sami prospěšní lidem, kteří se bez pomoci druhého člověka neobejdou, kontaktujte nás na telefonu 736 505 555 nebo na e-mailové adrese: brno@hewer.org.

Ludmila Mocková

Školství

Další školní rok na ZŠ a MŠ Horníkova začíná

Sotva skončil jeden úspěšný školní rok, už je tu druhý. Horké prázdniny jsou za námi, ale v naší škole se stále něco děje. Z velkých akcí se podařilo uskutečnit rekonstrukci sportovního areálu a dětského hřiště při ZŠ a MŠ, Brno, Horníkova 1. Součástí nového atletického oválu a opraveného umělého trávníku na kopanou je umělé osvětlení, lavičky, venkovní posilovací stroje i hřiště na streetball. Dětské hřiště je rozděleno na dvě části, a to pro nejmenší děti a pro ty starší. Zároveň vedle hřiště vyrostl i dřevěný altán, který poskytuje nejen stín a ochranu před deštěm, ale také slouží pro žáky naší školy jako venkovní učebna. Celé sportoviště bude v měsíci září slavnostně otevřeno a bude sloužit v návštěvních hodinách i široké veřejnosti.

Spoluprací s obcí se nám také podařilo získat dotaci na rekonstrukci školní zahrady v naší mateřské školce na ulici Poláčkově. Přímě před očima nám roste krásná přírodní zahrada i s výukovými prvky zaměřenými na environmentální výchovu.

Nově vymalovány a vybaveny jsou tři první třídy a další prostory školy. Také je zřízeno nové oddělení školní družiny. Pro zvýšení bezpečnosti našich dětí a návštěvníků školy, probíhá rekonstrukce zadního vstupu do areálu, kde je také jeden z vchodů do MŠ. Umístili jsme zde novou bránu, dopravní značky i zrcadlo, abychom snížili riziko střetu dopravních prostředků s chodci.

I naši učitelé se přes prázdniny vydali na studijní pobyt do zahraničí, kde se pilně připravují k výuce anglického jazyka metodou CLIL (zařazení anglického jazyka do běžných předmětů).

Ve školním roce 2015/2016 budeme pokračovat ve zvelebování naší školy i dobrých vztahů mezi žáky, učiteli a rodiči. Chceme zlepšovat kvalitu i množství akcí pro žáky i veřejnost. Připravujeme řadu nových aktivit. Naši žáci se mohou například těšit na vzdělávací a poznávací zájezd do Anglie. Novinkou je také celoroční soutěž pro skupiny žáků z různých ročníků. Každý měsíc budou řešit šifry a různé úkoly, které je budou stále více a více přibližovat k vytoženému pokladu. Další novinky a zajímavosti můžete nalézt na

našem webu www.zshornikova.cz.

Rád bych na závěr poděkoval žákům, rodičům, zástupcům obce a zaměstnancům školy, že se nám společně daří naplňovat naši vizi, zaměření a filozofii školy (SOVA).

Naše vize: Jsme moderní školou, otevřenou všem, s přátelskou a bezpečnou atmosférou, plnou spokojených žáků, zaměstnanců, rodičů i návštěvníků. S radostí spějeme k moudrosti a k titulu Ekoškola. Zaměření školy: Sport – jazyky – všeobecné a environmentální vzdělávání v bezpečné rodinné atmosféře školy.

Přejeme všem spokojený a úspěšný školní rok

Mgr. Roman Burda, ředitel školy



ZŠ Novolíšeňská je opět plná života

Před několika dny se opět školní lavice zaplnily dětmi. Věříme, že všichni naši žáci se těšili na své kamarády, se kterými budou společně prožívat spoustu příjemných školních zážitků.

Ve školních lavicích jsme přivítali naše nejmenší žáky, prvňáčky. Bude pro ně velmi těžké najít si svoje místočko v nově vzniklém kolektivu dětí, naučit se společně komunikovat, pomáhat si a také o pomoc svého kamaráda požádat. Zanedlouho zjistí, že ve škole je učení mnohem těžší, než si zpočátku mysleli. Postupně si zvyknou na jiný způsob práce. Nastanou jim nové každodenní povinnosti – pravidelná domácí příprava na další školní den. Na tak těžký začátek další etapy jejich života ovšem nebudou sami. Ve škole jim pomohou paní učitelky a doma rodiče. Věříme, že první měsíce školního života zvládnou naši prvňáčci na výbornou.

Všem našim žákům přejeme, aby školní rok 2015/16 prožili co možná nejlépe. Je našim velkým přáním, aby děti ve svých třídách měly co nejvíce pohody, velkou radost ze školních úspěchů, hodně elánu a chuti pracovat a stále poznávat nové věci.

kolektiv učitelů ZŠ Novolíšeňská



Vážení rodiče,

jde vaše dítě **POPRVÉ DO ŠKOLY?**

Vezměte ho také POPRVÉ DO KNIHOVNY!

13. ročník projektu Knihovny Jiřího Mahena v Brně na podporu čtenářství u dětí prvních tříd

1. 9. – 31. 10. 2015

Registrace prvňáčků zdarma na všech provozech knihovny.

Můj kočičí hrdina

Výtvarná soutěž pro děti od 6 do 10 let.

8. 10. 2015 / 14.00–18.00

Slavnostní pasování prvňáčků

na rytíře knih a čtenáře knihovny

na pobočce v MČ Brno-Líšeň, Jírova 2.

Bohatý doprovodný program.

Podrobnosti naleznete na www.kjm.cz

a v **programové brožuře.**

Projekt probíhá pod záštitou primátora statutárního města Brna Ing. Petra Vokřála a hejtmana Jihomoravského kraje JUDr. Michala Haška. Projekt rovněž podpořily Úřady městských částí, kde bude probíhat slavnostní pasování.



SUNRISE
dětský den

11. 9. 2015 15-19 hod.
ZŠ Masarova 11, Brno-Líšeň
(pod restaurací Havana)

Program:

- 15:00 slavnostní zahájení **Mgr. Břetislav Štefan** (starosta MČ Brno-Líšeň)
- 15:00-19:00 **Hasičský sbor Líšeň** (hasičské auto, hasení pánvičky, hasení hořícího domečku)
- 17:00-19:00 **Muay thai Brno** - exhibice s účastí světové špičky (**Tomáš Hron, Tigran Movsisyan, Jan Müller, Michael Vilém Weinbrenner**), speciální host je **MIMOŇ**, který svede zápas s jedním z účastníků exhibice)
- 19:00 opékání špekáčků, volný program

Doprovodný program:

- Fenix dance Brno** - taneční vystoupení
- Cross fit New park** - doprovodný program
- Jan Müller** - veganství (krátký vstup)
- Evropský nadační fond SUNRISE** - doprovodný program

Skákací hrad, simulátor rodeo býka, focení s Mimoňem, zkouška boxování v ringu se šampiony, stánky s občerstvením po celý den zajištěny. **Těšíme se na Vás!**

Badmintonový oddíl SK Podolí u Brna pořádá nábor nových mladších žáků ve věku 7–11 let

Datum konání: každý pátek od září 2015 v 15.00 hod. Místo konání: hala Podolí u Brna č. p. 470.

Roční příspěvky: 3900 Kč (možné platit pololetně). Treninky: 2x–3x týdně.

Přihlášky: prostě přijďte nebo přihlášky zasílejte na e-mail: badecpodolijunior@seznam.cz nebo fminzenyring@seznam.cz.

Bližší informace: Ing. Miroslav Frodl, tel.: 604 836 893 nebo Martina Sejková 777 887 270, e-mail: fminzenyring@seznam.cz nebo badecpodolijunior@seznam.cz.



Stalo se

Fotbalový tábor

Příměstský tábor pro malé fotbalisty od 4 do 7 let se nesl v duchu knihy Eduarda Basse Klapzubova jedenáctka, ze které nám náš hlavní trenér Honza Sedláček pravidelně čte. Stejně jako legendární fotbalové mužstvo jsme toho i my spoustu zažili. Především, jako správný fotbalisté, jsme hodně trénovali a získávali správný vztah k míči. Trenér Ma-



těj Sedláček, který hraje za jeden nejmenovaný rakouský tým, připravil pro kluky opravdový trénink, se vším všudy. Ostatně každý den byla v rozvrhu tábora rozcvička, či nějaká překážková dráha, kterou kluci s velkou vervou překonávali a jak už název napovídá, každý den se hrál fotbal. Ani v čase, který jsme trávili mimo hřiště, v prostorách Saleska, kluci na fotbal nezapomínali a co chvíli se těsnili u kalča. Oblíbenou nefotbalovou záležitostí byla jízda na motorkách spojená s hrou na policajty a zloděje, stavění bunkru ze stolů a polštářů či házení vlaštovek. Musím kluky pochválit, tábor zvládali na jedničku, a i když přece jen nějaká slzička ukápla, byli tu ještě trenéři Milan a Lukáš, připraveni zahnat mráčky za obzor. *Lukáš K.*

Chystáme pro vás

Salesko rozjždí na podzim hokejbal a futsal ligu

Od září 2015 se v Salesku rozjedou tři nové ligy určené pro širokou sportovní veřejnost. Dvě ligy futsalové a jedna hokejbalová. Pro fotbalisty či pro hráče futsalu, kterým je více jak 15 let, můžeme nabídnout BOSKO CUP. Jan Bosko je patronem mládeže a zakladatelem kongregace Salesiánů dona Boska. K jeho odkazu se hlásí i naše Salesko. Odtud název ligy. Pro mladší 12–14 let je zde SAVIO CUP. Liga dostala své jméno od Dominika Savia, patrona mládežnických skupin. Dominik byl součástí Salesiánské rodiny a jeho život může být inspirací i pro dnešní mládež. Hracím dnem Bosko cupu je úterý večer od 20.00 do 21.30, Savio cup se bude hrát v neděli večer od 19.00 do 20.30. Hraje se na umě-

lém trávníku II. generace, na hřišti 30 × 20 m. Délka zápasu je stanovena na 2 × 20 min. Pro milovníky hokeje starší 15 let, zde máme saleskovou hokejbalovou ligu SHL, bude se hrát na asfaltovém hřišti 45 × 21 m v úterky od 19.00 do 21.30. Finále a slavnostní zakončení bude společné pro všechny zmíněné ligy 15. listopadu 2015.

Chcete-li se dozvědět více, podívejte se na naše stránky www.salesko.cz.

Nabídka hřišť

Na Salesku najdete širokou nabídku hřišť na vysoké úrovni. Máme zde futsal-fotbalové hřiště s umělým trávníkem II. generace 30 × 50 m anebo dvě menší 30 × 20 m. Můžeme vám nainstalovat až čtyři volejbalová hřiště najednou, dvě nohejbalová hřiště a dva tenisové kurty, jeden pro dvojhru a druhý i pro čtyřhru. Je zde hokejbalové hřiště s asfaltovým povrchem 45 × 21 m vybavené mantinely i brankami. V našem sportovním areálu najdete také 3 koše pro streetball, městskou



formu basketbalu a hřiště pro petanque. Celý areál lze ve večerních hodinách plně nasvítit. Hřiště jsou k pronajmutí za atraktivní ceny s plně vybaveným zázemím pro hráče. Jsme připraveni odbavit jak jednorázové akce, tak i dlouhodobé pronájmy a větší celodenní akce např. firemní dny. Více informací se dozvíte buď na www.salesko.cz anebo přímo u nás.

SaVIO – salesiánské vzdělávací informační okruhy

– *cyklus besed, přednášek, vzdělávacích programů pro širokou veřejnost*

Blízký východ – region nad propastí

Proč je Blízký východ dějištěm tolika násilných konfliktů a politických krizí? Jakou roli hraje v této nestabilitě islám a nakolik situaci podněcují světové mocnosti a jejich zájmy? Do jaké míry se nás tamní dění týká a co si o Evropanech myslí řadová obyvatelá regionu? Na tyto a řadu jiných palčivých otázek nabídne odpovědi vysokoškolský pedagog a novinář, který v oblasti od Libye po Pákistán strávil několik let, nacestoval tisíce kilo-



metrů a mluvil se stovkami obyvatel od prezidentů přes duchovní až po nejchudší žebráky.

Břetislav Tureček (1970) vede Centrum pro studium Blízkého východu na Metropolitní univerzitě Praha, regionem se od roku 1993 zabýval jako novinář a pět a půl roku byl zpravodajem Českého rozhlasu v Jeruzalémě. Napsal knihy *Světla a stíny islámu* (2007), *Nesvatá válka o Svatou zemi* (2011) a *Labyrinthem Íránu* (2013). Čtvrtý titul, *Blízký východ nad propastí*, mu vyjde v příštím roce.

Kdy: úterý 22. 9., 19.00 hod.

Kde: Sportovní sál

Minigalerie Salesko

Maugliho velmi pozdní odpoledne

je název další výstavy obrazů brněnského výtvarníka a publicisty **Jiřího Kosíka**. Autor žije a tvoří v Brně-Lišni. Výstava představuje výběr z tvorby za posledních zhruba pěti roků. Zabývá se možnostmi sdělnosti výtvarného projevu v této době, relativizací postojů a ismů, snažící se nalézt krásno v každém, i nahodilém doteku bytí, jako takovém. Poslední tři roky je autor více básníkem než výtvarníkem a jak se říká – obraz je báseň a naopak.

Nu, máte-li čas, přijďte zhlédnout tuto jistě osobitou výtvarnou báseň.

Výstava se koná v Salesku od 1. září do 30. října.

Salesko slaví Dvacítku

V sobotu 3. října srdečně zveme děti i dospělé na velkou akci, kterou zakončíme celoroční oslavu 20 let existence Saleska. Bude připraven pestrý celodenní program s občerstvením. Můžete se těšit na různé soutěže, skákací hrad, muziku, divadlo a další různé atrakce. Akce se koná pod záštitou líšeňského starosty Mgr. Břetislava Štefana. Sledujte web Saleska, kde najdete více informací.

Nový školní rok

PŘIHLAŠOVÁNÍ a zápis do kroužků a aktivit Klubu rodičů a dětí bude probíhat on-line na www.salesko.cz **od 2. 9. do 9. 9. 2015.**

Horké léto je za námi a s ním i doba prázdnin. Připomeňme si, co se odehrálo v Kulturním centru Líšeň.

Začali jsme tradičně **Dětským dnem**, který se konal začátkem června poprvé v nově upravené rokli. Letošní téma bylo Hrajeme si bez úrazů. Akce byla poprvé součástí kampaně Kanceláře Brno – zdravé město **Brněnské dny bez úrazů**. Touto cestou děkujeme partnerům, díky jejichž podpoře byla akce pro návštěvníky zdarma. Hlavním partnerem akce byla tradičně společnost SAKO Brno a. s.. Ostatními letošními partnery byly společnosti Barko, s. r. o. a UniCredit Bank a Hrazdíra s. r. o..




Během léta u nás proběhlo celkem **sedm letních večerů** včetně dvou zahradních promítání, která jsou novinkou v našem programu. Večery se nesly v duchu jak divadelním, kde se osvědčily známé i autorské divadelní hry, tak v duchu hudebním. Tyto večery pak patřily kapelám Hawaii Swing Society, Slavonics nebo IAN a Kupodivu. Příjemnou atmosféru dotvářelo letní počasí a také domácí nálada na zahradě Dělnáku s občerstvením.

Během léta jsme pro děti připravili **5 příměstských táborů**, které jim umožnily vzdělávací zábavu v centru Brna a v různých zákoutích Líšně. Všechny pět táborů, pokaždé jinak zaměřených, navštívilo přes **120 dětí**. Děti mimo jiné absolvovaly výlet do Adamova, učily se být správným farmářem, cestovaly po galaxii a zahrály si na vědce.

Slet bubeníků 2015

(čtvrtek, 15. 10. 2015, 19.30 hod. zahrada Dělnáku)

Srdečně vás touto cestou zveme na 14. ročník ojedinělého projektu Slet bubeníků. V loňském roce akci navštívilo přes 300 000 lidí. Letos v rámci celorepublikového turné proběhne v Brně pouze jeden koncert a to přímo v líšeňském Dělnáku. Název akce není zvolen náhodně, skutečně se jedná o slet hudebníků z různých koutů světa. Letošní rok je nejvíce zaměřen na inspiraci Afrikou, Latinskou Amerikou, Evropou a Blízkým Východem. Základ těchto několika hudebních oblastí tvoří hráči na klasické západní bicí nástroje, arabské a indické nástroje, ale v kurzu je také česká středověká tradice. Jako podtitul ročníku byl zvolen slogan „Ktož jsů boží bubeníci“, který slouží coby parafráze na letošní 600. výročí upálení Mistra Jana Husa.



Battle akce

(sobota, 17. 10. 2015, 9.00–20.00 hod. zahrada Dělnáku)

V polovině října Kulturní centrum Líšeň ve spolupráci s taneční skupinou Abstract Mo Dynasty pořádá **první ročník mezinárodní taneční soutěže** s doprovodným programem pod názvem „Rest in Beats“. Název vychází z motto: „povstaň z mrtvých“. Akce započne již v dopoledních hodinách, kdy začne „battle juniorů“. „Battle“ si vyzkouší také dospě-

lí, kteří se vyřadí v kategorii „All-style“ zahrnující styly Hip-Hop, House dance, nebo v kategorii „b-boying“. Kulminací celého dne bude vyhlášení vítěze mezinárodní poroty. Těšit se můžete také na zdravé občerstvení, relax zónu, atrakce pro děti, ale také na odpočinek v čajovně. Část ze vstupného půjde na dobrou věc, konkrétně na nadaci Šťastná hvězda, která pomáhá dětem například s onkologickým či hematologickým onemocněním.

Spousta novinek čeká od října **seniory** v rámci **projektu Réva**. Během léta jsme s podporou grantu z JMK zrekonstruovali klubovnu na Kotlance. Slavnostní otevření proběhne **2. října 2015 v 9.00 hod.** na Kotlance. Zároveň s klubovnou se nově otevře také **kontaktní místo pro seniory v rámci sítě Senior Point**. Na program je vystoupení souboru Stará

Líšeň a přednáška Strava jako lék dle čínské medicíny. Večer se ponese v duchu první republiky, kdy na Dělnáku vystoupí od 18 hod. kapela **Melody Gentlemen**. Návštěvníci uvidí také módní přehlídku dobového oblečení. Celý den je součástí kampaně **MMB Brněnské dny pro seniory**.

Zveme vás 4. září na **předhodovou zábavu** a také na samotné **hody** 5. září. Více informací na samostatných plakátech a na webu.

Další akce z programu Kulturního centra Líšeň:

- 18. 9. (pá) 18.00 hod. **Evropský týden mobility**
- 22. 9. (út) 18.30 hod. **Koncert začínajících písničkářů**
- 25. 9. (pá) 10.00 hod. **Brněnské dny pro zdraví** – přednáška
- 30. 9. (st) 19.30 hod. **Kumšt, aneb Kam až se dá zajít?**

Kulturní centrum Líšeň, p.o.

E: info@kclisen.cz • M: +420 731 117 114 • T: +420 544 210 182

Předprodej vstupenek:

Kotlanka, Kotlanova 7, Brno-Líšeň,
Marie Fidlerová, Šimáčkova 14, Brno-Líšeň.

Sledujte dění v Kulturním centru Líšeň ŽIVĚ na webu a FB:

web: www.kclisen.cz

Facebook: Kulturní centrum Líšeň

Rozlosování soutěží – SK Líšeň – Ročník 2015/2016 – Podzim


Datum	Přípravka st. U-11 A, sk. A	Přípravka st. U-11 B, sk. B	Přípravka st. U-10 A, sk. C	Přípravka st. U-10 B, sk. D	Přípravka ml. U-9 A, sk. A	Přípravka ml. U-9 B, sk. B	Přípravka ml. U-8 A, sk. C	Přípravka ml. U-8 B, sk. D
Pá 28. 8.								volno
So 30. 8.	volno	MS 9.30 D	volno					
St 2. 9.	Sparta 17.30 V	Sparta „B“ 17.30 V						
Pá 4. 9.					Medlánky 16.00 V			
So 5. 9.			Zbrojovka (d) 9.30 D	Lokomotiva „B“ 16.45 V		MS 11.30 V	Říčanice 10.00 D	Jundrov 11.30 D
Po 7. 9.							Slatina 16.00 V	
Pá 11. 9.		Bosonohy 17.30 V					Svratka „C“ 16.30 V	
So 12. 9.	St. Liskovec 10.00 V		Obřany 13.00 V	volno				Obřany 11.30 V
Ne 13. 9.					volno	St. Liskovec 10.00 V		
Út 15. 9.	Zbrojovka 16.30 V	Lokomotiva 17.30 V					Sparta „C“ 17.30 V	MCV 17.00 V
St 16. 9.			Medlánky 16.15 V					
Pá 18. 9.					Sparta 16.00 V			
So 19. 9.			Slatina 9.30 D	Bohunice 11.00 D			Bosonohy 10.00 D	St. Liskovec „B“ 11.30 D
Ne 20. 9.	Říčanice 9.30 D	ČAFC „B“ 11.00 D				Sparta „B“ 12.30 D		
Pá 25. 9.					Start 17.00 V	Svratka „B“ 16.30 V	Soběšice 17.00 V	
So 26. 9.			Lokomotiva (d) 15.30 V		Zbrojovka 12.00 V			
Ne 27. 9.	Kohoutovice 10.00 V	Kohoutovice „B“ 11.30 V						Soběšice „B“ 10.30 V
So 3. 10.			Tuřany 9.30 D	Bystrc „B“ 11.00 D			Tuřany 10.00 D	Lokomotiva 11.30 D
Ne 4. 10.	Medlánky 9.30 D	Medlánky „B“ 11.00 D			Svratka 10.30 D	ČAFC „B“ 11.30 D		
Pá 9. 10.	Bystrc 16.00 V		Soběšice 17.00 V	Soběšice „B“ 16.00 V		Slovan 16.00 V	Bystrc 16.00 V	Bystrc „B“ 17.00 V
So 10. 10.		Bilovice 11.45 V						
So 17. 10.			Chřlčice 9.30 D	Žebětín „B“ 11.00 D			Bohunice 10.00 D	Bohunice „B“ 11.30 D
Ne 18. 10.	Slovan 9.30 D	volno			ČAFC 10.00 D	Řečkovice 11.30 D		
Pá 23. 10.	ČAFC 16.00 V	Žebětín 16.00 V	Svratka „C“ 16.00 V				Chřlčice 16.30 V	
So 24. 10.				Nordic 10.00 D				Kohoutovice „C“ 13.00 V
Ne 25. 10.					Kohoutovice 10.00 D	Medlánky „B“ 11.30 D		
St 28. 10.						Kohoutovice 10.00 V		
Pá 30. 10.				Řečkovice 16.00 V				
So 31. 10.			Lelekovice 9.30 D		Žebětín 9.00 V		Nordic 11.00 D	Start 12.30 D
Ne 1. 11.	Svratka 9.30 D	Svratka „B“ 11.00						

Přípravka st. + ml. JmKFS: So 29. 8. V; So 12. 9. V; So 19. 9. V; Po 28. 9. D; So 10. 10. V; So 24. 10. V; St 28. 10. D.

Minipřípravky U-7 (A, B): Ne 30. 8. A-MCV 11.00 D, B-volno; **Pá 4. 9.** A-Slatina 13.30 V, B-MCV 17.00; **Út 8. 9.** A-volno, B-Sparta 17.30 V; **Pá 11. 9.** A-Bosonohy 17.30 V; **So 12. 9.** B-Slatina 10.00 D; **So 19. 9.** A-Líšeň U-7 B 13.00 D, B-Líšeň U-7 A 13.00 V; **Út 22. 9.** A-Svratka 17.00 V; **St 23. 9.** B-St. Liskovec 17.00 V; **Pá 25. 9.** A-Jundrov 16.00 V, B-Bosonohy 17.00 V; **Ne 4. 10.** A-Soběšice 13.00 D, B-Jundrov 13.30 D; **Pá 9. 10.** A-Bystrc 18.00 V, B-Soběšice 16.00 V; **Út 13. 10.** A-Kohoutovice 16.30 V, B-Chřlčice 16.30 V; **Ne 18. 10.** A-Lokomotiva 11.00 D, B-Bystrc 12.30 D; **Ne 25. 10.** A-Obřany 13.00 V; **St 28. 10.** A-Sparta 14.30 D, B-Kohoutovice 15.00 D; **Pá 30. 10.** B-Lokomotiva 16.30 V; **Ne 1. 11.** A-St. Liskovec 10.00 D, B-Obřany 11.30 D.

D hřiště TCM MÚ u všech přípravek.

INZERCE

 **YAMAHA**

HUDEBNÍ ŠKOLA

Vás zve 7. září do ZŠ Horníkova

Bezplatné ukázkové lekce přípravek
pro děti od čtyř do 18 měsíců v 9 a 11 hod.
1,5 – 4 r. v 10 a 16 hod., od 4 do 6 let v 17 hod.

Zápis do oborů v 17 hodin.
Keyboard-Zobc. flétna-Kytara-El. kyt.-Bicí-Popzpěv

Další info a elektronické přihlášky na:
www.yamahaskola.cz/brno

TAOISTICKÝ ČCHIKUNG, TCHAJ-ŤI A JÓGA
zvede Vás na ozdravné a koncentrační cvičení čerpající
z prastarých východních tradic.

Každý čtvrtek 18.00–21.00 v kulturním centru KOTLANKA
Kotlanova 7, Brno-Líšeň. **Více info na: www.tituson.cz**
VHODNÉ PRO ZAČÁTEČNÍKY !!!

Prodej nápojů „U pavouka“

Velký výběr alko a nealko nápojů. Moravská vína sudová, značková a ročníková.
Na objednávku sudové pivo od 10 litrů. **Zaveden prodej pivních speciálů.**
**Trnkova 15, Stará Líšeň, tel.: 728 245 932 v otevírací době Ne–Pá 14–20 hod.,
So 9–12 a 14–20 hod. Nově otevřeno také v pátek dopoledne 9.00–12.00 hod.**

GABON® SPECIALISTA
NA VESTAVNÉ SPOTŘEBIČE

NÁBYTEK | KUCHYŇE | INTERIÉR

Sleva až 25%
na kuchyňský nábytek
a vestavné skříně

PROGRAM PRO PANELOVÉ DOMY

Kuchyňské studio Gabon spol. s r. o.
Vohnoutova 2 | 625 00 Brno
tel./fax: 547 246 332 | E-mail: info@gabon.cz
www.gabon.cz

Více než 20 let
OVĚŘENO ZÁKAZNÍKY
zkoušenosti

Zvedme na VINOHRADSKÉ TRHY 2015
pod záštitou starosty MČ Brno-Vinohrady PhDr. Jiřího Čejky
vždy v sobotu: **5. 9., 3. 10., 7. 11, 5. 12. a 12. 12. 2015.**

Čas: **9.00–14.00.** Místo: vydlážděná plocha před radnicí
MČ Brno-Vinohrady, Velkopavlovická 25 (ze strany parku).

Pořadatel: KVIC Brno-Vinohrady
Info: www.kvicvinohradybrno.cz

- **ELEKTRIKÁŘ:** montáž, opravy, revize – vč. so a ne. **Tel.: 777 019 667.**
- **Koupím byt** 2+kk, 3+kk v OV, Líšeň, lokalita ul. Otiskova, Leskaurova, Poslušného, Letecká. Ideálně bez RK. Rychlé seriózní jednání. Prosím nabídněte. Mobil: 790 004 531, e-mail: jurazbrna@atlas.cz.
- **RÁMOVÁNÍ OBRAZŮ,** Kr. Pole, Metodějova 9a. **Tel.: 541 211 165.**
- **PODLAŽÁŘSKÉ PRÁCE** plovoucí podlahy, PVC, lino, koberce, pokládky a renov. parket. **Tel.: 732 286 931, mjenys@seznam.cz.**
- **CHOVATELSKÉ POTŘEBY,** Líšeň, Konrádova 2a, výměníková stanice. Otevřeno: Po–Pá 10–18, So 9–12 h. *Těšíme se na Vaši návštěvu.*
- **Přijmeme spolehlivé osoby zdravotně znevýhodněné na HPP na zkrácený úvazek** na úklid kanceláří a bytových domů v Brně. Informace na tel. č.: **800 85 86 87, boumova@sluzby-js.cz.**
- **PRODEJ A SERVIS ELEKTROKOL.** Autoelektrika a Elektroservis domácích spotřebičů. J. Horák, Obecká 2, Líšeň. **www.burgla.cz.**
- **MALÍŘSKÉ A NATĚRAČSKÉ PRÁCE.** Malba od 16 Kč/m², nátěr dveří od 300 Kč. Nátěry oken, fasád, radiátorů. Tapetování. *Nově malování „na klíč“.* **www.malovani-vrana.cz, t. 777 844 033.**
- **MONTÁŽE A OPRAVY SPOLEČNÝCH A INDIVIDUÁLNÍCH TV ANTÉN, SATELITŮ A TV ROZVODŮ, MĚŘENÍ TV, SAT SIGNÁLŮ, DODÁVKY NA KLÍČ.** Kučka-Menčík, Popeláková 21, Líšeň. Tel. 602 536 866, 603 443 626, e-mail: frantisek.kucka@volny.cz.
- **MALBY 14 Kč/m²,** nátěry dveří 350 Kč/ks, radiátorů, oken, rýn, střech, fasád., **ZEDNICKÉ PRÁCE, TAPETOVÁNÍ,** 606 469 316, 547 225 340, **www.miliribno-horak.cz,** platba hotově = **SLEVA 250 Kč!**
- **OPRAVY TELEVIZORŮ, LCD monitorů, videí, Hi-Fi věží, CD a DVD přehrávačů...** Rychle, levně, kdykoli. Ing. Miloslav Hánečka, Herbenova 8, Stará Líšeň. **Tel.: 544 217 106, mob.: 723 624 643.**
- **Koupím byt v Líšni,** prosím nabídněte. RK nevolat. **T: 736 123 995.**
- **Hledám ke koupi dům nebo pozemek vhodný jako stavební parcela.** Děkuji za nabídky. **Tel.: 732 434 910.**
- **Investor koupí byt k dalšímu pronájmu.** Platba ihned. Cena dle velikosti. Bez RK! **Tel.: 602 833 381.**
- **Od 1. 9. 2015 otvíráme NOVOU VÝROBNU A PRODEJNU CUKRÁŘSKÝCH VÝROBKŮ A VÝROBKŮ STUDENÉ KUCHYNĚ.** Vlasta Růžičková, nám. Karla IV. 13, Brno-Líšeň, **tel.: 724 245 306.**
- **Doučím MAT-FYZ (ZŠ) a SCIO testy k PZ na SŠ.** **Tel.: 774 621 703.**
- **Levná rekr. na ČM vrch.** – ideál pro rodiče a děti. **Tel.: 604 247 252.**
- **Hledám sestru / zubní instrumentářku** i mladší důchodkyni na plný úvazek do zubní ordinace v Brně-Líšni od září 2015. Životopis a tel. spojení zasílejte na **ordinace216@gmail.com.**
- **Hledám pronájem pěkného bytu.** Balkón a zařízení výhodou. **T: 721 195 834.**
- **HLEDÁM PANÍ V DŮCHODU** na občasně (po MŠ apod.) hlídání 4letého chlapečka cca 10–12 hod. týdně. **Tel.: 777 909 699.**

Nábor dětí a mládeže do sportovního klubu

KARATE

čtvrtek 10.9.2015 od 18.00

a dále každé úterý a čtvrtek 18.00–19.30

ZŠ Novolišeňská, Brno-Líšeň

zvyšování koncentrace, samostatnosti a soutěživosti
dechová cvičení • vše nenásilnou zábavnou formou •

Nejúspěšnější brněnský klub sportovního karate
v kategorii žáků, dorostu a juniorů

www.tarokan.cz

Otvíráme od 7. září 2015

WWW:FITCLUBVALERIE.CZ

KCL Kotlanka – Kotlanova 7 – Líšeň

pondělí 18 h – PILATES
úterý 18 h – POWER YOGA
středa 18 h – PILATES

Mezinárodní
hudební
festival
Brno
International
Music
Festival

multimediální
**MORAVSKÝ
PODZIM**
3–16/10/2015
**To nejzajímavější
(nejen) z klasiky**

60 Filharmonie
Brno Philharmonic www.filharmonie-brno.cz

OPĚT HORMONÁLNÍ JÓGOVÉ CVIČENÍ D. TABEROVÉ

od pondělí 14. 9. v KC Kotlanka 19.15–20.15 h (začátečnice)
v ZŠ Horníkova 18–19 h (pokračující)

Přihlášky a info až od 10. 9.:

tel. 725 535 753 • email: dagmar.taberyova@karneval.cz

Cvičení pomáhá řešit vše související s ženským hormonálním systémem,
bolesti zad, snižování váhy, cukrovku, zpomalení stárnutí.



Nově otevřené

DORTOVÉ STUDIO

Nabízíme dorty:

- narozeninové
- svatební
- netradiční
- firemní

Sladký bar:

- cupcakes
- cake pops
- zákusky

Přijďte si pro 100 Kč

SLEVU na první dort!*

Dortové studio *Lucille*
Jeronýmova 2, 618 00 Brno

737 438 182, ds@lucille.cz, www.lucille.cz

*Sleva platí při předložení tohoto letáku na první objednaný dort na osobu o min. hmotnosti 2 kg při objednání do konce října 2015.

Do ligových bojů zasáhnou přes dvě desítky líšeňských družstev

Do nové fotbalové a futsalové sezony vstoupily postupně všechny týmy SK Líšeň. Od těch nejmenších předpřípravků, až po seniory. Nejmladší hráči ve věku 4–6 let sehraji několik turnajů se stejnými starými soupeři v Brně i okolí, přípravy v kategoriích U7 až U11 (celkem 10 družstev) se už zúčastní městských a krajských ligových soutěží. Žáci týmů U12, U13, U14 a U15 hrají nejkvalitnější soutěž své kategorie v rámci SpSM (Sportovní středisko mládeže). Dorost U19 bude hrát II. ligu a U16 a U17 budou bojovat v moravských divizích. Mužům C se podařilo postoupit do krajské 1.B třídy,

B tým bude hrát 1.A třídu a líšeňské Áčko bude už druhou sezónu působit v MSFL. Senioři už dlouhá léta hrají brněnskou ligu OLD BOYS. Ženská a dívčí družstva budou hrát moravskoslezskou divizi, respektive turnajovou ligu. Po loňské nevydařené sezóně prvního týmu futsalu zůstala v SK Líšeň dvě futsalová mužstva. Zúčastní se krajské a městské soutěže. Doufáme, že zachováte všem hráčkám i hráčům SK Líšeň přízeň a přijete je podpořit na jejich zápasy. Aktuální informace najdete na stránkách www.sklisen.com.

Michal Šebela

Muži A SK Líšeň sezona 2015/2016



Horní řada zleva: Pecha Petr-asistent trenéra, Kubík Ondřej, Široký Marek, Bohuslav Radek, Sedmidubský Tomáš-brankář, Drábek Martin, Avdič Muamer, Milotínský Jakub, Král Michal-manažer mužů
 Prostřední řada: Vejmelek Lukáš, Walla Marek, Lontras Daniel, Wallová Dagmar-org.a tech.vedoucí, Stehlík Jindřich, Schneider František, Král Miroslav
 Spodní řada: Vejmelek Tomáš, Turek Lukáš, Čampa Rudolf, Mazura Josef-trenér,Hladiš Karel-předseda klubu, Matoušek Martin, Hanuš Ladislav, Přerovský Daniel

Tribunou to zdaleka nekončí

Rozvoj areálu SK Líšeň bude dál pokračovat. I když jsme dokončili mnohamilionovou investici v podobě tribuny na hlavním hřišti, nezapomínáme ani na další zázemí hlavně pro naše malé talenty. S narůstajícím počtem družstev a hráčů i hráček SK Líšeň roste samozřejmě i potřeba hřišť pro jejich tréninky a zápasy. Proto začal SK Líšeň před dvěma lety s budováním Tréninkového centra mládeže (TCM) v Mariánském údolí. Vše díky podpoře rodiny Belcredi, která pro projekt dlouhodobě pronajala pozemky bývalého jezdeckého areálu. Teď se tam místo koní od konce srp-

na prohánějí mladé naděje líšeňské kopané. V roce 2013 vyrostly v areálu kabiny a zázemí pro fotbalisty, loni přibyla menší travnatá plocha a letos bylo TCM dobudováno. Velkou travnatou plochu nejprve firma Přemysl Veselý s.r.o. vyrovnala, protože terén byl uprostřed nižší než na okraji. Následně blažovická firma Ing. Jiří Vrba – Květ provedla přesné vyrovnání terénu, zapískování, promíchání písku s ornici, další zarovnání a nakonec zasetí. Zavlažování, které v letošním parném létě hřiště v podstatě zachránilo, vybudovala firma Linger Jiří – vodo, topo, plyn. Pěči o travna-



tou plochu měl tradičně na starosti pan Jan Bednář. Teď už je TCM připraveno pro tréninky a zápasy našich přípravků. Díky firmě Přemysl Veselý s.r.o. se zvýšil i komfort pro hráče, rozhodčí, trenéry a delegáty u hlavního hřiště. Firma tam vyrovnala a zpevnila povrch nového parkoviště u nové tribuny.

Michal Šebela