

## Zápis č. 5 /2019

### 4. Zasedání komise sociální, zdravotní a rodinné politiky Rady Brno-Líšeň

Ze dne 10.6.2019

Účastníci zasedání: Naďa Jurčová, Blanka Tuscherová, Alena Pokorná , Mgr. Ing. Eliška Vondráčková, Profesor Petr Babula a Tereza Kutinová

Omluveni: 0

Hosté: Ing. Arch. Iva Kremitovská/ první místostarostka/, zástupci spolku Hewer, zástupce spolku Klára pomáhá a informace o Svazu postižených civilizačními chorobami

Program: 1. zahájení

2. schválení programu

3. informace od pozvaných hostů

4. diskuze a projednání podzimních termínů komise

5. závěr

1. Zahájení

Zasedání zahájila předsedkyně komise v 17 hodin a přivítala přítomné.

2. Schválení programu

Komise sociální, zdravotní a rodinné politiky schvaluje program

Pro: 6 Proti: 0 Zdržel se 0

3. Informace od pozvaných hostů

Hewer- osobní asistence, důstojná pomoc pro Vás a Vaše blízké, co nejdéle zůstat doma.

Nabízí pomoc nejen dětem, ale i lidem v produktivním věku a samozřejmě seniorům.

Jsou schopni pečovat 7 dní v týdnu. Rozlišení od pečovatelské služby je to, že nejsou

placeni za úkony, nýbrž mají hodinový tarif / 130 Kč za hodinu/. Tyto informace

poskytla velmi podrobně paní Radka Locnerová.

Klára pomáhá- předsedkyně paní Dagmar Šléglová nás informovala. Je to spolek, který sídlí na poliklinice Horníkova a pomáhá rodinám s lidmi dlouhodobě nemocnými.

- Poskytují komplexní poradenství v oblasti vyřizování sociálních dávek.
- V případě potřeby poskytujeme průvodcovské terénní služby.
- Podpoříme Váš návrat do zaměstnání a jiné.

Veškeré služby jsou poskytovány zdarma.

Svaz postižených civilizačními chorobami-zastoupený paní Hankou Trávníkovou, Velkopavlovická 1, která je v současné době nemocná. Tel. 734631439

4. Diskuze a návrh termínů podzimních zasedání : 2.9.,7.10.,4.11.,2.12.

V diskuzi se jednalo i o bydlení pro sociálně slabé. Komise se usnesla, že se zapojí do projektu se sociálním bydlením a pokud by radnice městské části Líšeň přidělovala tyto byty, ráda by se zúčastnila.

5. Závěr

Zasedání ukončeno v 18.45 hod.

Příští zasedání 2.9.2019

Zapsala předsedkyně KSZRP

Nad'a Jurčová Dis





# KDO JSME

Jsme **HEWER**.

Již od roku 1997 pomáháme lidem, kterým by ze zdravotních důvodů nebo pro jejich stáří hrozilo, že nebudou moci zůstat doma.



**JSME** poskytovatel

terénní sociální služby osobní asistence, registrovaný podle zákona 108/2006 sb.

**NAŠÍM POSLÁNÍM JE POMÁHAT**

a při pomoci co nejvíce dbát na přání klienta.

**PŘEJETE SI, PŘES SVŮJ VYŠŠÍ VĚK  
ČI ZDRAVOTNÍ POSTIŽENÍ, ŽÍT DOMA,  
KDE SE CÍTÍTE BEZPEČNĚ?**

**POMŮŽEME VÁM!**

[www.hewer.cz](http://www.hewer.cz)

# CO DĚLÁME

**Pomáháme lidem**

a vhodně doplňujeme péči rodiny.



**NEJČASTĚJI POMÁHÁME:**

- s osobní hygienou, koupáním a péčí o sebe
- s vařením a podáváním jídla
- s doprovodem při pochůzkách mimo domov
- s péčí o domácnost a nákupy

**OSOBNÍ ASISTENCI NEJČASTĚJI VYUŽÍJÍ:**

- lidé v seniorském věku
- lidé s fyzickým nebo mentálním postižením
- lidé s postižením zraku nebo sluchu
- lidé dlouhodobě nemocní či upoutaní na lůžko
- lidé v rekonvalescenci

# JAK POMÁHÁME

**Jsme profesionálové s otevřeným srdcem,**  
respektujeme důstojnost  
každého člověka.

**Naši asistenti mají velké zkušenosti**

S pomocí lidem se sníženou soběstačností  
a s různými typy postižení.

Pomáháme dětem od jednoho roku věku,  
lidem v produktivním věku i seniorům.

**Naši asistenti se stále vzdělávají**

Dbáme na to, aby naši asistenti  
měli kvalitní profesní vzdělání  
a aby si jej mohli každoročně prohlubovat.

**Naši asistenti tvoří stabilní tým**

Snažíme se o to, aby se o klienta starali asistenti,  
kteří okolo něj vytvoří  
pevný a ustálený kolektiv.







## KOLIK ZA SLUŽBU ZAPLATÍTE?

Klienti platí za osobní asistenci podle aktuálního ceníku HEWER, z.s. Náklady na osobní asistenci mohou hradit z příspěvku na péči – pokud si o něj požádali. Rádi vám poradíme, jak příspěvek vyřídit.

Podrobný ceník služeb:

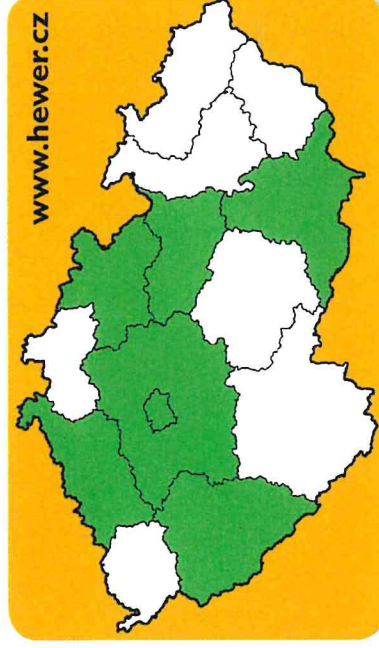
[www.hewer.cz](http://www.hewer.cz)

tel: **274 781 341**

(v pracovních dnech 8 – 16.30 hodin)

## Kde najdete naše střediska:

Praha  
Středočeský kraj  
Jihomoravský kraj  
Pardubický kraj  
Královéhradecký kraj  
Ústecký kraj  
Plzeňský kraj



Informace o službách  
poskytujeme telefonicky  
v pracovních dnech 7.30 – 16.30 hodin,  
na čísle: **274 781 341**



## DŮSTOJNÁ POMOC PRO VÁS A VAŠE BLÍZKÉ



Svůj úděl si vybrat nemůžeme,  
formu pomoci ano.



## Co jsou svépomocná setkání pečujících

Jde o dobrovolné setkávání pečujících pro vzájemnou podporu a sdílení. Setkávají se proto, aby se společně podělili o zkušenosti, sílu a naději spojenou s péčí.

Na setkání může přijít kdokoli, kdo má osobní zkušenost s péčí, setkání jsou určena primárně pro jednotlivce, ne organizace. Není důležitá délka péče ani důvod, pro který je opečovávanou osobu nutno pečovat. Setkání je otevřeno každému pečujícímu.

### Jak mi může setkání pomoci

Setkávají se lidé se stejnou zkušeností, v podobných situacích, s podobnými problémy i úspěchy. Mohou si vzájemně pomoci v bezpečném prostředí, atmosféře porozumění, bez zbytečného dlouhého vysvětlování sdílet své pocity a poznatky.

Vzájemným sdílením nachází účastníci svépomocných setkání cestu k řešení či nesení svých osobních situací.

### Musí každý na setkání mluvit?

Nemusí. Je na každém, jakým způsobem se chce projevat. Pokud chce sedět a poslouchat, může, je to v pořádku a bude to respektováno. Pokud má potřebu mluvit, sdílet své postřehy, nápady, těžkosti, starosti, radosti...  
...bude mu nasloucháno s otevřenou myslí.

### Musím se účastnit pravidelně?

Účast je dobrovolná, není povinnost se účastnit pravidelně.





## Poradny

### Brno

Horníkova 2485/34  
po předchozí domluvě  
733 678 819



### Bystřice nad Pernštejnem

MěÚ Příční 405  
první středa v měsíci  
10:00 - 14:00  
731 150 949



## Kontaktní místa

### Liberec

Moskevská 50/22  
každé úterý  
13:00 – 16:00  
737 233 889

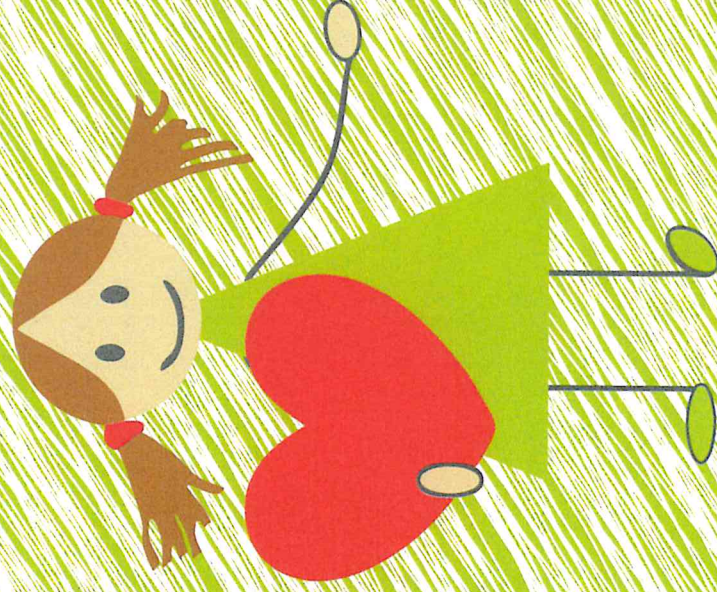


### Suchdol (OC)

Suchdol 28,798 45  
po předchozí domluvě  
775 769 706



Klára pomáhá z. s.



Projekt 4P  
pomoc pečujícím



[www.klarapomaha.cz](http://www.klarapomaha.cz)  
[poradna@klarapomaha.cz](mailto:poradna@klarapomaha.cz)



## Kdo jsme

Pomáháme rodinám a lidem dlouhodobě pečujícím o své nejbližší (při zahájení péče, během péče i po ukončení péče). Jsme tým poradců nejen s osobní zkušeností s dlouhodobou péčí, ale i s odborným vzděláním. **Jsme zde pro pečující z celé ČR.**

Pomoc, provázení, poradenství, podpora

## S čím Vám pomůžeme

- \* s hledáním možností sladění péče a fungování rodiny
- \* poskytneme komplexní poradenství v oblasti vyřizování sociálních dávek
- \* v případě potřeby poskytneme průvodcovské terénní služby (doprovod klienta na úřední i jiná jednání)
- \* nabízáme pomoc při uplatňování práv a zájmů pečujícího, jednotlivce i celé rodiny
- \* podpoříme Váš návrat do zaměstnání po a při dlouhodobé péči
- \* pořádáme svépomocná setkání pečujících

... ukážeme vám cestu, jak tuto životní zkoušku zvládnout...

## Veškeré naše služby poskytujeme zdarma

## Kontakty

 [www.klarapomaha.cz](http://www.klarapomaha.cz)  
 [poradna@klarapomaha.cz](mailto:poradna@klarapomaha.cz)

Vedoucí projektu  
a koordinátorka - JMK:  
Mgr. Ing. Zdeňka Michálková  
[zdenka.michalkova@klarapomaha.cz](mailto:zdenka.michalkova@klarapomaha.cz)

Koordinátorka - Liberecký kraj  
Alena Kejzarová  
[alena.kejzarova@klarapomaha.cz](mailto:alena.kejzarova@klarapomaha.cz)

Koordinátor - kraj Vysočina  
Zdeněk Choura  
[zdenek.choura@klarapomaha.cz](mailto:zdenek.choura@klarapomaha.cz)

Koordinátorka - Olomoucký kraj  
Petra Hejdová  
[petra.hejdova@klarapomaha.cz](mailto:petra.hejdova@klarapomaha.cz)

Odborní poradci  
PhDr. Lukáš Karnet  
[lukas.karnet@klarapomaha.cz](mailto:lukas.karnet@klarapomaha.cz)  
Mgr. Petr Škranc  
[petr.skranc@klarapomaha.cz](mailto:petr.skranc@klarapomaha.cz)

## Podporují nás

ANNO JMK z.s.,  
Astorie a.s.,  
Magistrát města Brna,  
Městský úřad Bystřice  
nad Pernštejnem,  
Centrum Kociánka,  
Erminea s.r.o.,  
Jihomoravský kraj,  
Městská část Brno-Líšeň,  
MSD spol. s.r.o.,  
Preciosa a.s.,  
Sonnentor s.r.o.,  
Unie pečujících z.s.,  
Nadační fond Avast,  
Město Liberec,  
Liberecký kraj