

Zápis z jednání Komise dopravy č. 2/2022 ze dne 21. února 2022

Přítomní členové:

Pavel Mokřý, Matěj Chmela, Vladimír Benda, Ing. Oldřich Pepřla, Mgr. Adam Kučerovský

Hosté:

JUDr. PhDr. Martin Příborský, EMLE – II. místostarosta ÚMČ Brno-Líšeň

Ivan Kůs – pozemní komunikace ÚMČ Brno-Líšeň

Michal Sadílek – stálý host Komise dopravy

Jiří Belcredi Knauer – stálý host Komise dopravy

Program:

- zahájení Komise dopravy
- projednání bodů předložených členy Komise dopravy a ÚMČ Brno-Líšeň
- diskuze

Předseda Komise dopravy RMČ Brno-Líšeň konstatuje, že v 17.15 hodin je přítomno pět členů komise. Komise je usnášeníschopná a její jednání může začít.

Vladimír Benda otevřel otázku „vyhrazeného“ parkování před poliklinikou Horníkova. Přesto, že dopravní značky tam zakazují parkování celodenní, je problém tam přijet jako pacient. Pan Benda členy Komise dopravy RMČ informoval, že parkoviště blokují auta z okolních domů. „Už na minulých komisích jsem argumentoval, že je lehké zjistit, kdo tam stojí trvale – zvláště v zimě, kdy jsou auta zamrzlá – a kdo tam v 9 hodin přijel jako pacient. V té době by tam už žádné omrzlé auto nemělo co dělat. Lidé už ani nerespektují dopravní značky se zákazy vjezdu. Když tam sedím a čekám v autě, vídím jak v 8.30 i déle přijdou z paneláku dva mladí, rozloučí se, každý sedne do svého auta a odjíždí,“ upozornil Benda na soustavné porušování dopravního značení. Ivan Kůs z ÚMČ Brno-Líšeň argumentoval tím, že problém s parkováním před poliklinikou je několikaletý evergreen. Už v minulosti se řešily například poplatky za parkování, ty by ovšem inkasoval MMB a líšeňská radnice by z peněz neměla nic. Každopádně je na parkovišti umístěna dopravní značka, která na vyhrazené parkování pro pacienty a návštěvníky areálu upozorňuje. Fakt, že značku mnozí majitelé aut nerespektují, je druhá věc, kterou by však měla řešit primárně MP Brno.

USNESENÍ: Komise dopravy RMČ DOPORUČUJE Radě MČ Brno-Líšeň upozornit MP Brno na zvýšenou kontrolu parkujících aut u Polikliniky Horníkova a dodržování platného dopravního značení

**PRO: 5
PROTI: 0
ZDRŽEL SE: 0**

Adam Kučerovský upozornil na absenci přechodu pro chodce
Podle Ivana Kůse z ÚMČ Brno-Líšeň závisí vše na stavbě kostela pod poliklinikou, kdy bude v oblasti stanoven nový dopravní režim, přibudou chodníky apod. Kdy však začne církev se stavbou svatostánku, není v tuto chvíli jasné.

KOMISE BERE NA VĚDOMÍ

Oldřich Peprla informoval členy Komise dopravy RMČ o parkování v ulici Bratří Pelíšků, kde stojí auta na trávě, především v době fotbalových tréninků. I tímto problémem by se měly zabývat hlídky městské policie. V budoucnu by problém také mělo řešit zbudované parkoviště před Orlovnou.

KOMISE BERE NA VĚDOMÍ

Vladimír Zavřel, který se z jednání Komise dopravy RMČ omluvil ze zdravotních důvodů, zaslal předsedovi dopravní komise těsně před jejím začátkem e-mail, v němž píše o tom, že se po rekonstrukci Ondráčkovy ulice změnila poměry k horšímu, a to zejména pro pěší. „Původně šlo přes most na konci pěší zóny přejít kolmicí přes silnici po nekonfortním povrchu, ale nebylo tam bláto. Nyní tam je náznak trávníku a místo, aby pěší a dítě na kole mohli přejet přímo na chodník na levé straně Ondráčkovy, musí jít cca 10 metrů nahoru a zpět,“ upozornil Zavřel. Místostarosta Martin Příborský členy komise informoval, že Ondráčkova ulice byla zkolaudována letos v lednu, čímž se žádné další stavební úpravy v ulici dělat již nebudou, až na nový mostek přes potok u zastávky MHD Velatická. V místech je navíc snížena rychlost na 30 km/hod, takže se lidé nemusejí bát přes silnici přecházet.

KOMISE BERE NA VĚDOMÍ

Matěj Chmela upozornil na propadlou dlažbu v chodníku u domu v ulici Klicperova 14. ÚMČ Brno-Líšeň už tento problém řeší se společností Brněnské komunikace.

KOMISE BERE NA VĚDOMÍ

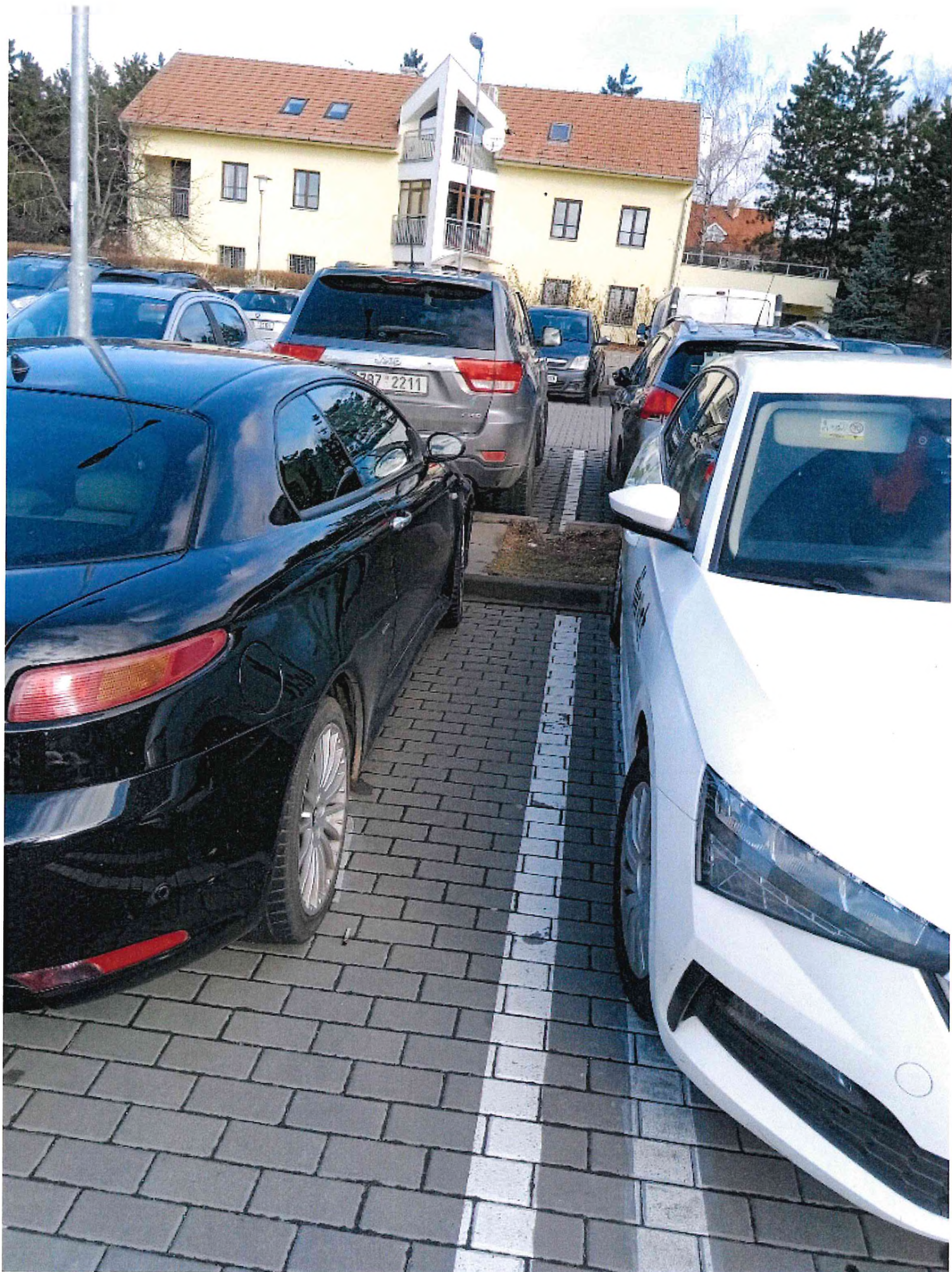
Matěj Chmela ukázal na fotografiích lampu veřejného osvětlení v ulici Bačovského, kvůli níž neprojde po chodníku kočárek ani vozíčkář. Ivan Kůs z ÚMČ Brno-Líšeň prověří, zda se v ulici nebudou vyměňovat sloupy VO, které mají užší základnu, čímž zůstává na chodníku více prostoru. Problém by zatím mohl vyřešit ořez keřů, které zasahují do cesty.

KOMISE BERE NA VĚDOMÍ

V čase 18.20 hodin ukončil předseda Komise dopravy RMČ únorovou schůzi s tím, že se další jednání uskuteční v pondělí 21. března 2022, a to již v tradičním termínu od 17.00 hodin.

Zapsal Pavel Mokry
Ověřil Vladimír Benda







MČ Brno-Líšeň



POLIKLINIKA HORNÍKOVÁ



PO-PA 7-18 h
MAX. 2h



