



VÁŠ DOPIS ČJ.:
ZE DNE:
NAŠE ČJ.: MCLISEN 00264/2021/2000/Kůs
SPIS. ZN.:
VYŘIZUJE: Ivan Kůs
TEL.: 544 424 878
FAX: 545 211 010
E-MAIL: kus@brno-lisen.cz

DATUM: 2021/01/21

Paní
Simona Minyuová
Zikova 18
628 00 Brno

Vyjádření k žádosti o poskytnutí informace ve smyslu zákona č..106/1999 Sb., o svobodném přístupu k informacím, ve znění pozdějších předpisů

Vážená paní,

na základě Vaší žádosti o poskytnutí informace doručené dne 11.01.2021 týkající se informace ohledně doložení revizní zprávy dětského hřiště Elplova pod hřištěm, Brno-Líšeň včetně revize zařízení – Houpačka malé hnízdo a jeho technických parametrů, Vám sdělujeme následující:

Kontroly dětského hřiště Elplova pod hřištěm provádíme podle ČSN EN 1176 a 1177. Roční kontrola dětských hřišť v MČ Brno-Líšeň jehož součástí je i kontrola DH Elplova, byla prováděna ve dne od 8. do 20.2.2020 oprávněnou osobou Ing. Lud'kem Simonidesem, Celá roční kontrola DH Elplova pod hřištěm včetně kontroly samostatného zařízení - Houpačka malé hnízdo v příloze.

Poslední provozní kontrola tohoto dětského hřiště, kdy se provádí mimo běžné kontroly, проверка stavu namáhaných částí konstrukcí zařízení, spojovacích prvků a pohyblivých součástí, byla provedena sjednaným pracovníkem MČ Brno-Líšeň dne 26.10.2020 (zápis v příloze).

Katalogový list výrobce včetně technických údajů a certifikace zařízení předáváme v příloze.

S pozdravem

Úřad městské části města Brna
Brno-Líšeň

Útvar tajemníka
Jírova 2, 628 00 Brno

2

Ivan Kůs
Útvar tajemníka
ÚMČ Brno-Líšeň

Příloha:

- 1/Roční kontrola DH Elplova
- 2/Zápis provozní kontroly
- 3/Katalogový list výrobce včetně certifikace

Zápis o provedené roční kontrole dětských hřišť podle ČSN EN 1176: 2018 a ČSN EN 1177: 2009

Organizace/zařízení: Statutární město Brno
Městská část Brno – Líšeň

Adresa: Jírova 2
628 00 Brno – Líšeň

Zástupce organizace/zařízení: pan Ivan Kůs

Kontrolovaný subjekt: Roční kontrola dětských hřišť a pískovišť

Oprávněná osoba: Ing. Luděk Simonides
Bzenecká 13
628 00 Brno
IČO 633 77 586

Roční hlavní kontrola:

Roční hlavní kontrola se provádí v intervalech nepřesahujících 12 měsíců za účelem zjištění celkové úrovně bezpečnosti zařízení, základu a povrchu. (kontroluje se vliv povětrnostních vlivů, známek rozpadu nebo koroze a jakékoliv změny úrovně bezpečnosti zařízení, plynoucí z provedených oprav nebo dodatečně vestavěných nebo vyměněných částí). Zvláštní pozornost je nutně věnovat součástem utěsněným na celou dobu její životnosti.

Tuto kontrolu musí provádět oprávněné osoby v souladu s pokyny výrobce v souladu s aktuálně platnými normami podle ČSN EN 1176: 2018, ČSN EN 1177: 2009, ČSN EN 748: 2014 - A1, ČSN EN 749: 2005, ČSN EN 12197: 2001, ČSN EN 12346: 2001, ČSN EN 16630: 2015 a ČSN EN 14974-A1: 2018.

Náplň kontroly:

P. Č.	Normy ČSN	Kontrolovaný prvek	Příloha	Poznámka
1	ČSN EN 1176-1	Všeobecné bezpečnostní požadavky	1-34	
2	ČSN EN 1176-2	Houpačky	1-34	
3	ČSN EN 1176-3	Skluzavky	1-34	
4	ČSN EN 1176-4	Lanové dráhy	1-34	
5	ČSN EN 1176-5	Kolotoče	1-34	
6	ČSN EN 1176-6	Kolečáčky	1-34	
7	ČSN EN 1176-11	Prostorové sítě	1-34	
8	ČSN EN 1176-7	Provoz, údržba a kontrola	1-34	
9	ČSN EN 1177	Povrch hřiště (tlumící náraz)	1-34	

Výsledek kontroly:

Na základě provedené kontroly za účelem zjištění celkové úrovně bezpečnosti zařízení, základu a povrchu, kontrolované součásti:

- a) vyhovují provozu podle ČSN EN 1176: 2018, ČSN EN 1177: 2009: 17 x
- b) vyhovují po odstranění nedostatků uvedených v přílohách: 14 x
- c) nevyhovují provozu podle ČSN EN 1176: 2018, ČSN EN 1177: 2009:

.....
Zástupce organizace/zařízení
Statutární město Brno
Městská část Brno-Líšeň
Útvar tajemníka -2-
Úřadu městské části
Jírova 2, 628 00 Brno

Ing. Luděk Simonides
.....
Ing. **LUDĚK SIMONIDES**
kontrola technických a sportovních
zařízení, kontrola dětských hřišť
Bzenecká 13, 628 00 Brno
Tel.: 731 118 655 IČO: 633 77 586

Příloha č. 1

Zápis o provedené roční kontrole dětských hřišť podle ČSN EN 1176: 2018 a ČSN EN 1177: 2009

Ve dnech 8 – 20. února 2020 byla provedena pravidelná roční kontrola veřejných dětských hřišť v katastru MČ Brno - Líšeň.

Kontrola byla provedena dle ČSN EN 1176: 2018 a ČSN EN 1177: 2009, zákona č. 258/2000 Sb. a vyhlášky č.135/2004 Sb.

Seznam dětských hřišť ve správě MČ Brno - Líšeň:

Hřiště č.	Typ hřiště	Umístění - lokalita	Příloha č.
1.	Dětské hřiště	Za Kosíkovou	2.
2.	Dětské hřiště	Konrádova	3.
3.	Dětské hřiště	Hubrova	4.
4.	Dětské hřiště	Jírova u č. 21	5.
5.	Dětské hřiště	Bačovského 2-4	6.
6.	Dětské hřiště	Za Bednaříkovou	7.
7.	Dětské hřiště	Hochmanova	8.
8.	Dětské hřiště	Horníkova u ZŠ	9.
9.	Dětské hřiště	Elplova pod hřištěm	10.
10.	Dětské hřiště	Elplova u č. 16	11.
11.	Dětské hřiště	Zikova u č. 14	12.
12.	Dětské hřiště	Za Zikovou	13.
13.	Dětské hřiště	Synkova	14.
14.	Dětské hřiště	Strnadova	15.

15.	Dětské hřiště	Štefáčkova	16.
16.	Dětské hřiště	J. Faimonové u č. 18	17.
17.	Dětské hřiště	J. Faimonové pod MŠ	18.
18.	Dětské hřiště	Kubíkova	19.
19.	Dětské hřiště	Pod Popelákovou	20.
20.	Dětské hřiště	U Dělnického domu	21.
21.	Dětské hřiště	Podbělová	22.
22.	Dětské hřiště	Molákova	23.
23.	Dětské hřiště	Trnkova	24.
24.	Dětské hřiště	Molákova 15	25.
25.	Dětské hřiště	Za Bednařikovou - nové	26.
26.	Dětské hřiště	Centrální park - Rokle	27.
27.	Dětské hřiště	Letecká - vnitroblok	28.
28.	Dětské hřiště	nám. Karla IV	29.
29.	Dětské hřiště	Pod Popelákovou - RÁKOSNÍČEK	30.
30.	Dětské hřiště	Molákova 15 - hrací plocha	31.
31.	Dětské hřiště	Podlesná 7	32.

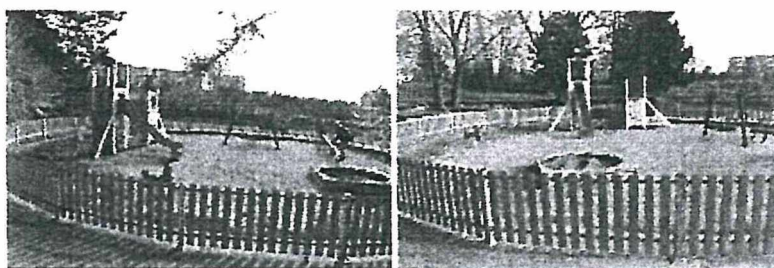
9. Dětské hřiště - Elplova pod hřištěm

1) Specifikace dětského hřiště

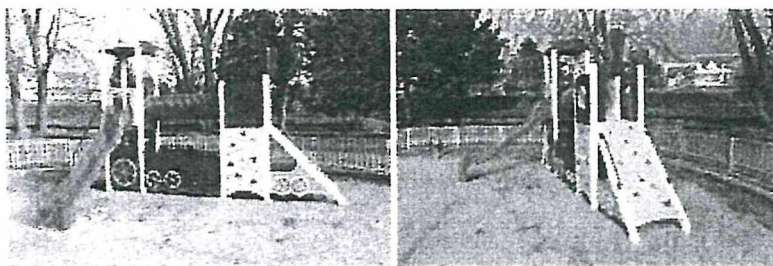
Veřejné dětské hřiště se nachází v prostoru „Elplova pod hřištěm“.
Na dětském hřišti byla kontrolována tato zařízení:

- a) Hrací sestava lokomotiva
- b) Vahadlová houpačka
- c) Kolébačka
- d) Pískoviště
- e) Houpačka malé hnízdo
- f) Oplocení hřiště
- g) Mobiliář
- h) Návštěvní řád, označení herních prvků
- i) Údržba dětského hřiště, odstranění nedostatků

2) Popis výše uvedených zařízení, zjištěné závady a opatření k odstranění zjištěných závad



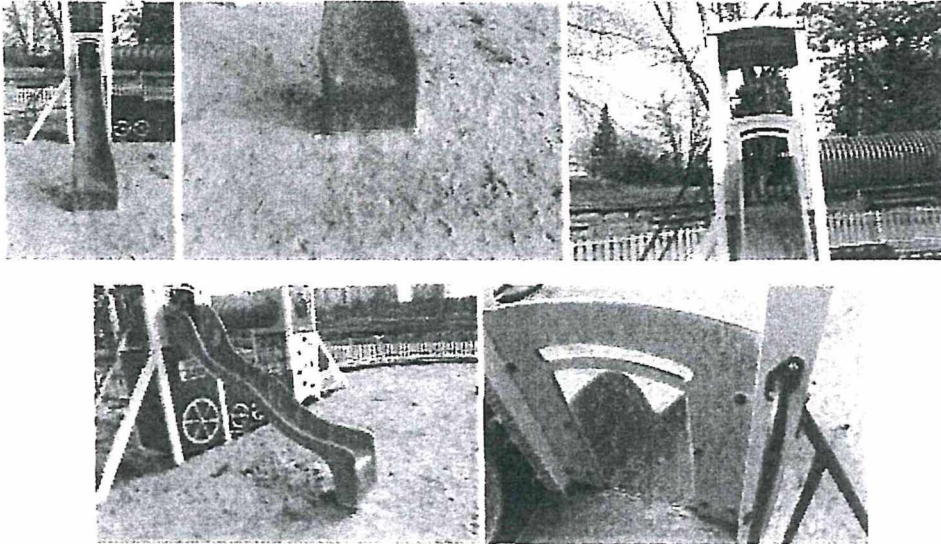
a) Hrací sestava lokomotiva



Skluzavka

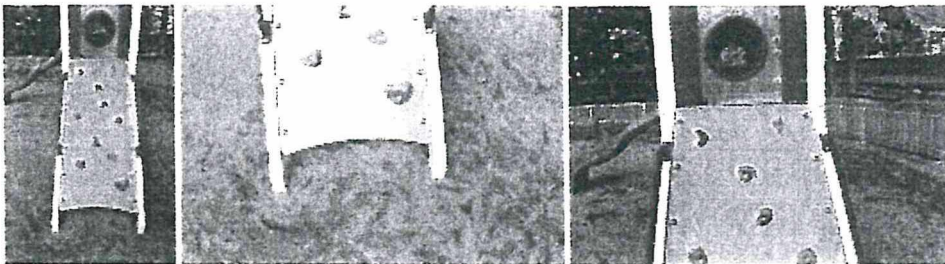
- Startovní úsek skluzavky je zastoupen startovní plošinou odpovídající požadavkům aplikovaným na plošiny uvedeným v ČSN EN 1176-3 bez nedostatků.
- Boční ochrana je kolmo ke kluzné ploše, je zaoblená tak, že zabraňuje veškerým rizikům zranění uživatele.
- Výška bočnic skluzavky s výškou startovací plochy odpovídá ČSN EN 1176-3.
- Při zkoušce na zachycení oděvu na skluzavce nedošlo k zachycení zkušebního zařízení v žádném místě skluzavky.
- Úhel skluzné části, dojezdové části odpovídá normám.
- Konec skluzavky je stočen směrem dolů a dotýká se země.
- Herní prvek je pevně ukotvený do země.

- Dojezdová plocha je vytvořena.
- Odpovídá bezpečnostním normám ČSN EN 1176-3 bez nedostatků.
- Povrch odpovídá ČSN EN 1176-1: 2018.

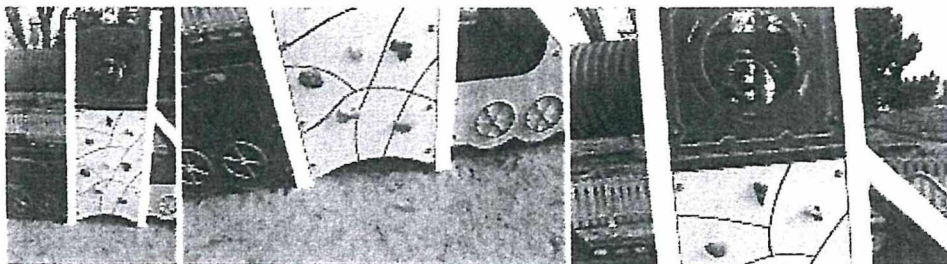


Lezecká stěna

- Herní prvek odpovídá bezpečnostním normám ČSN EN 1176-1 bez nedostatků.
- Na zařízení nebyly zjištěny volné šrouby, konstrukce je stabilní.
- Herní prvek je pevně ukotvený do země.
- Průběžně dotahovat hmatníky.



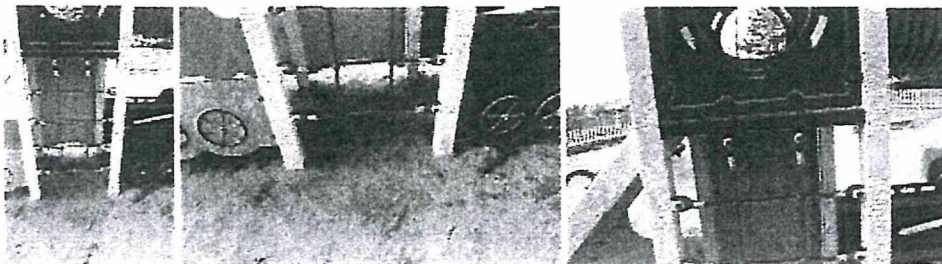
- Herní prvek odpovídá bezpečnostním normám ČSN EN 1176-1 bez nedostatků.
- Na zařízení nebyly zjištěny volné šrouby, konstrukce je stabilní.
- Herní prvek je pevně ukotvený do země.
- Průběžně dotahovat hmatníky.



Šplhací lanová síť

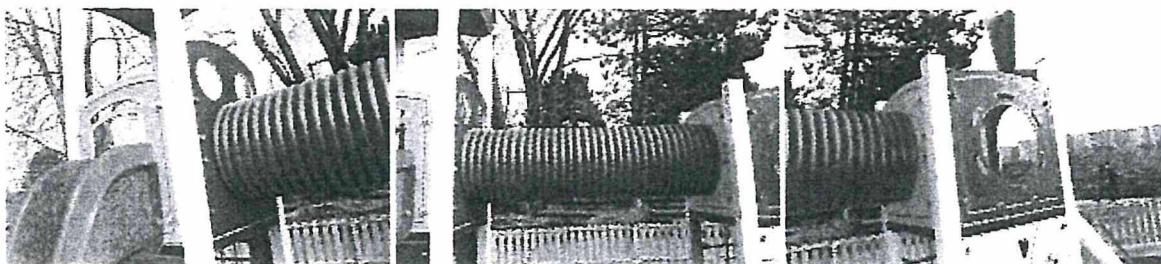
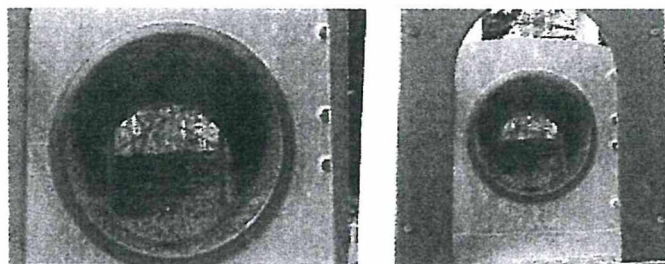
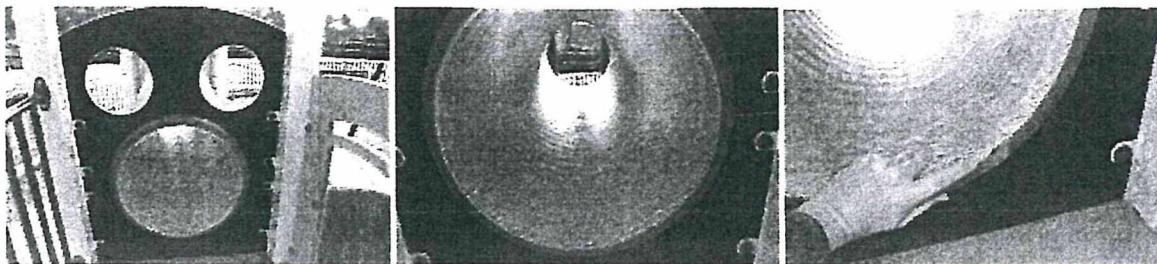
- Herní prvek odpovídá bezpečnostním normám ČSN EN 1176-1 bez nedostatků.
- Na zařízení nebyly zjištěny volné šrouby ani spojky, konstrukce je stabilní.

- Při zkoušce na zachycení hlavy a těla měrnými prvky nebylo zjištěno nedostatků.
- Vzdálenosti mezi jednotlivými součástmi splňují požadavky podle zkušebních sond na kontrolu nepřipustných otvorů dle ČSN EN 1176-1.



Prolézací tunel

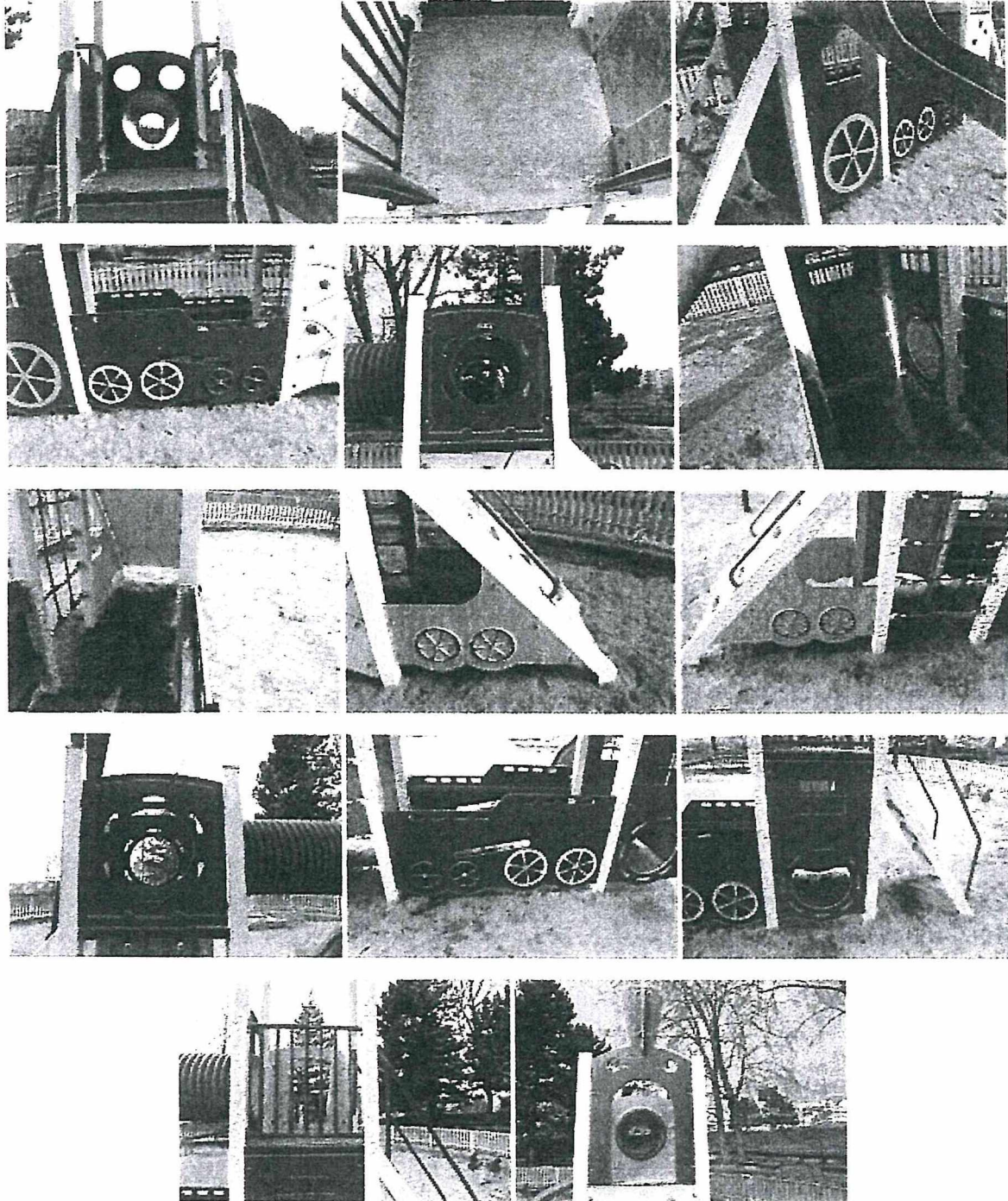
- Herní prvek odpovídá bezpečnostním normám ČSN EN 1176-1 s nedostatkem.
- Na zařízení nebyly zjištěny volné šrouby, konstrukce je stabilní.
- Vzdálenosti mezi jednotlivými součástmi splňují požadavky podle zkušebních sond na kontrolu nepřipustných otvorů dle ČSN EN 1176-1.
- Na prolézacím tunelu u vstupu je probroušená hrana.
- Poškozené místo je nutné opravit, zabránit rozšíření poškození.



Plošiny a ohrazení

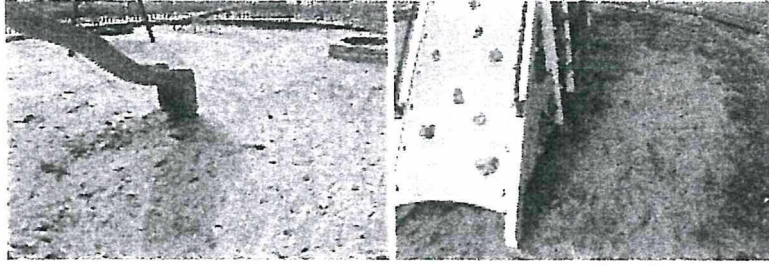
- Plošiny odpovídají požadavkům aplikovaným na herní prvek podle norem ČSN EN 1176-1 bez nedostatků.
- Při zkoušce na zachycení prstů nebylo zjištěno nedostatků.
- Na zařízení nebyly zjištěny volné šrouby ani spojky.
- Ohrazení plošin bez nedostatků.
- Konstrukce herního prvku je stabilní, pevně ukotvená.

- Žádné otvory nevytváří zdroj nebezpečí zachycení hlavy, krku, chodidla a prstů.
- Vzdálenosti mezi jednotlivými součástmi splňují požadavky podle zkušebních sond na kontrolu nepřipustných otvorů.



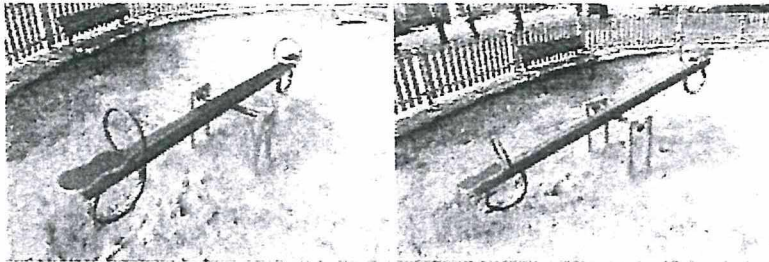
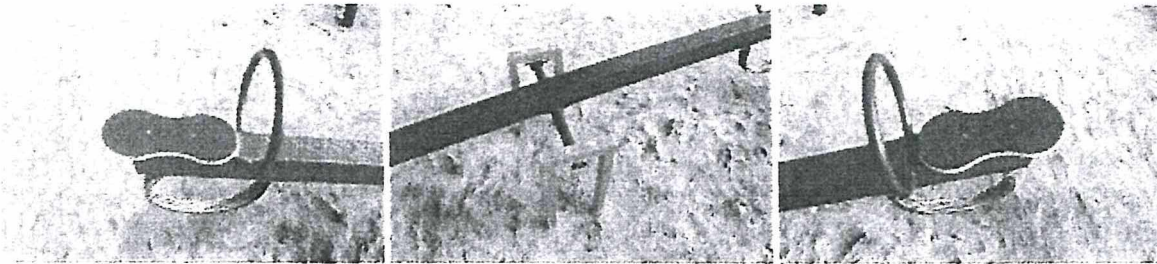
Dopadová plocha

- Při kontrole povrchu tlumící náraz z hlediska možného pádu, nebyly zjištěny žádné nedostatky.
- Povrch odpovídá ČSN EN 1176-1: 2018.
- Dopadovou plochu je nutné udržovat a doplňovat dle přílohy normy.



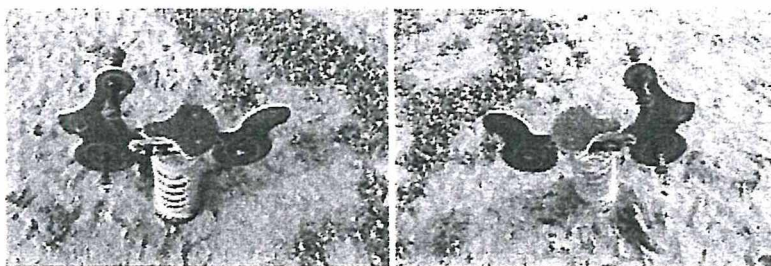
b) Vahadlová houpačka

- Herní prvek odpovídá bezpečnostním normám ČSN EN 1176-6 bez nedostatků.
- Při kontrole možného sevření nebyly zjištěny nedostatky.
- Při kontrole povrchu tlumící náraz z hlediska možného pádu, nebyly zjištěny žádné nedostatky.
- Povrch odpovídá ČSN EN 1176-1: 2018.



c) Kolébka

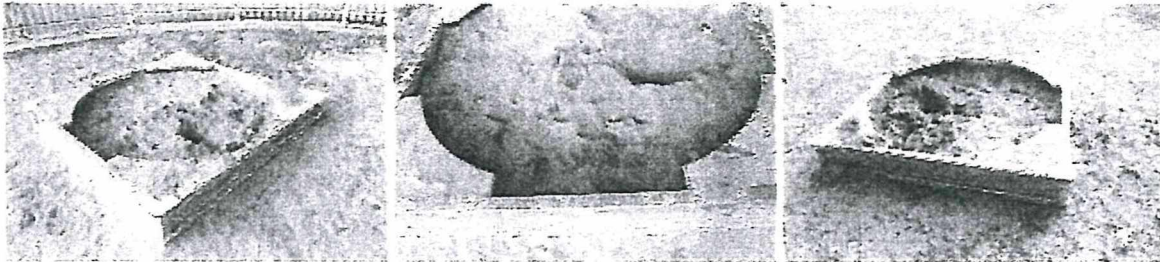
- Herní prvek odpovídá bezpečnostním normám ČSN EN 1176-6 bez nedostatků.
- Herní prvek je pevně ukotvený do země.
- Při kontrole možného sevření nebylo zjištěno nedostatků.
- Při kontrole povrchu tlumící náraz z hlediska možného pádu, nebyly zjištěny žádné nedostatky.
- Povrch odpovídá ČSN EN 1176-1: 2018.



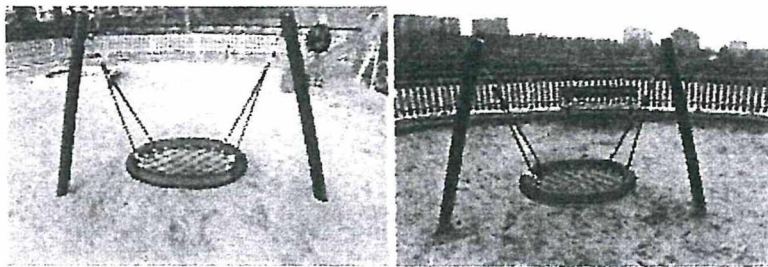
d) Pískoviště

- Herní prvek odpovídá stanoveným požadavkům podle norem ČSN EN 1176-1 bez nedostatků.

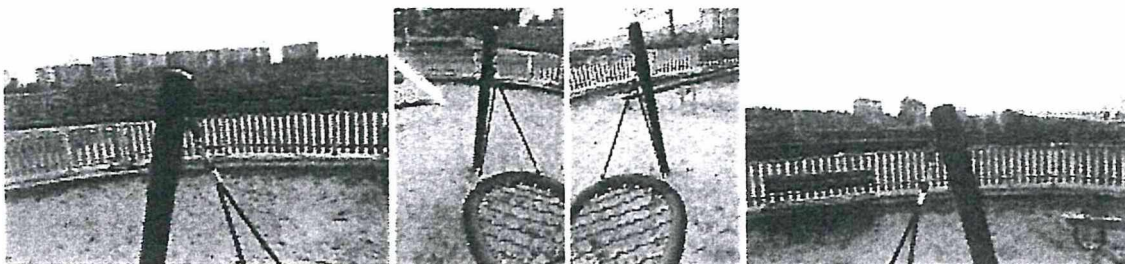
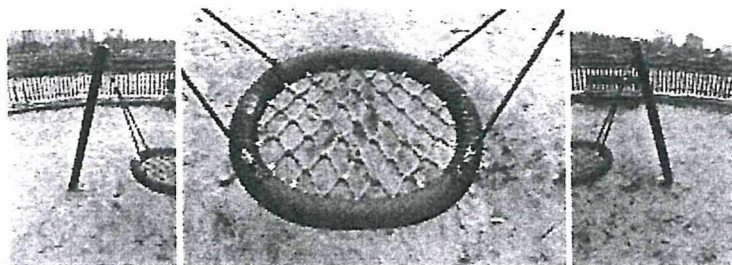
- Ohrazení pískoviště je v dobrém stavu.
- Podle zákona č. 92/2006 Sb., vyhlášky 292/2006 Sb. a č.238/2011 Sb. odpovídá náplň pískoviště, písek je čistý.
- Ochrana proti volnému přístupu zvířat je zabezpečena oplocením.



e) Houpačka malé hnízdo



- Houpačka odpovídá požadavkům aplikovaným na herní prvek podle norem ČSN EN 1176-2 bez nedostatků.
- Při zkoušce na zachycení prstů nebylo zjištěno nedostatku.
- Závěs koše ke konstrukci je bez nedostatků.
- Na zařízení nebyly zjištěny volné šrouby, konstrukce je stabilní.
- Rozměry volného prostoru nad zemí, minimální vzdálenost mezi bokem sedadla a sousední přilehlou strukturou v klidové poloze splňuje požadavky ČSN EN 1176-2.
- Lanový výplet hnízda je v dobrém stavu.
- Houpačka hnízdo je v dobrém stavu.



Dopadová plocha

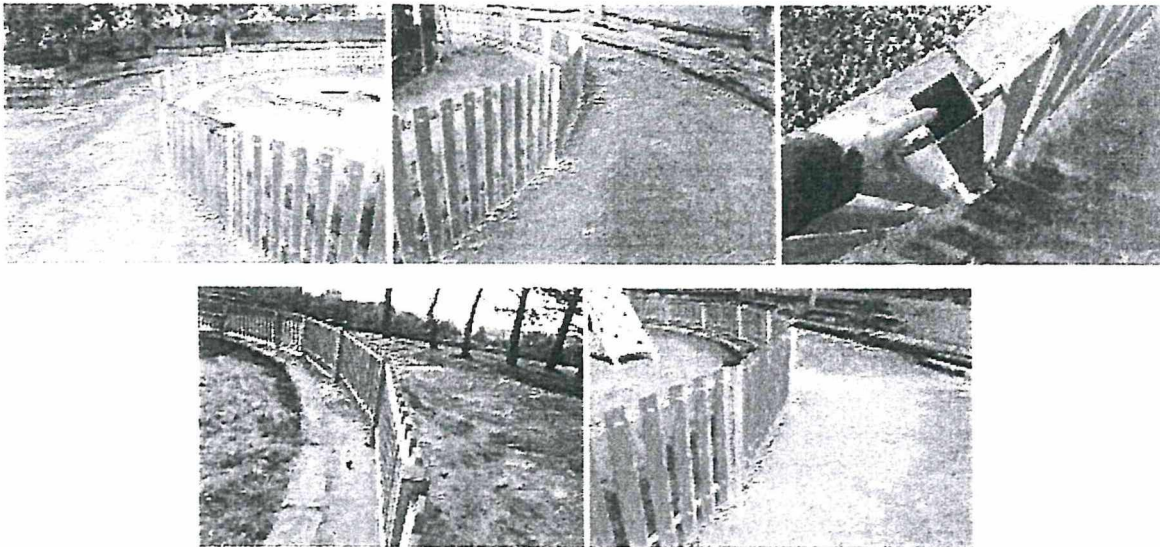
- Při kontrole povrchu tlumící náraz z hlediska možného pádu, nebyly zjištěny žádné nedostatky.
- Povrch odpovídá ČSN EN 1176-1: 2018.

- Dopadovou plochu je nutné udržovat a doplňovat dle přílohy normy.



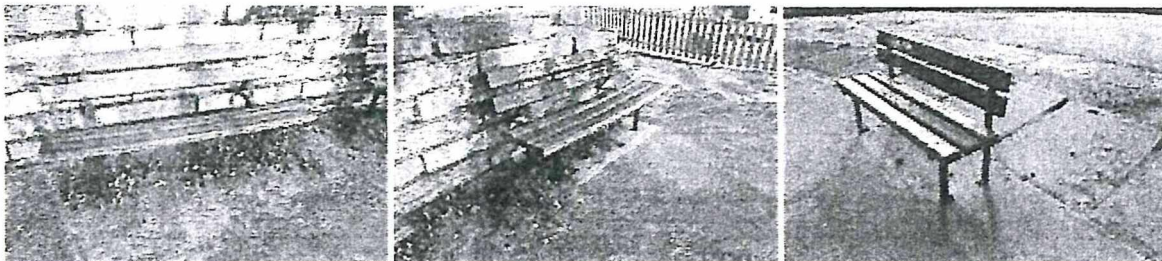
f) Oplocení hřiště

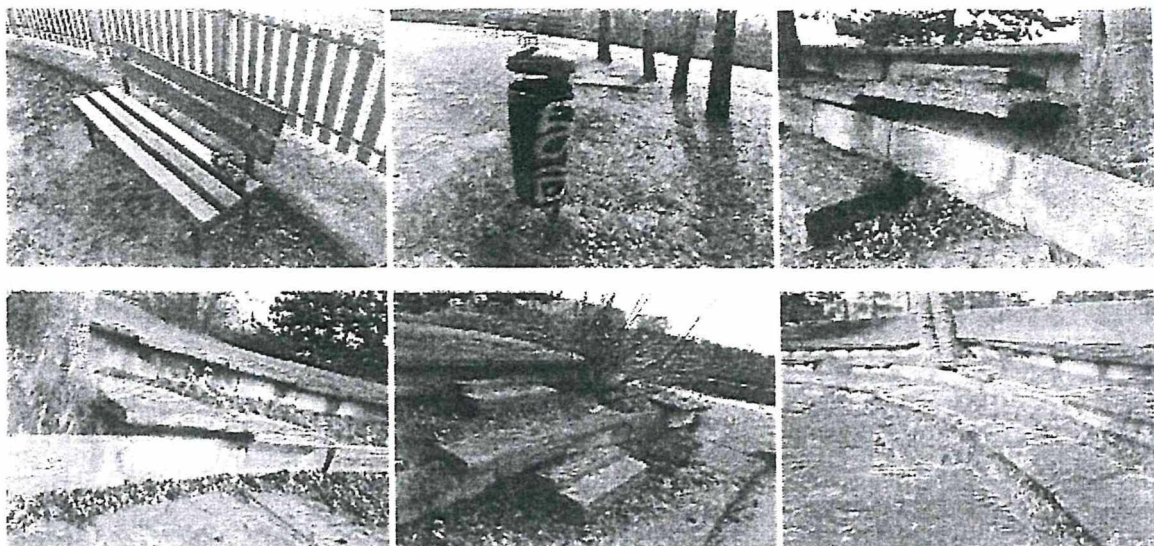
- Oplocení je v dobrém stavu.
- Na sloupku oplocení chybí krytka.
- Krytku na sloupku je nutné doplnit.
- Chrání dětské hřiště před vstupem volně pobíhajících zvířat.



g) Mobiliář

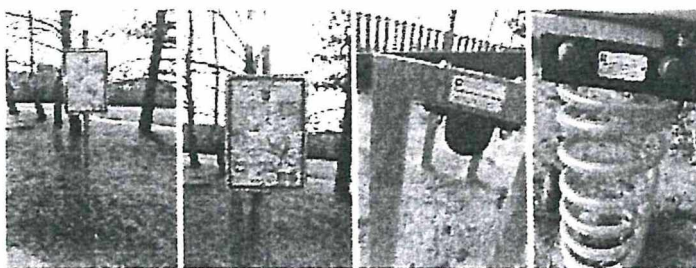
- Lavičky jsou v dobrém stavu.
- Na hřišti je instalovaný odpadkový koš.
- Panelové dílce upravující svah prostoru okolí dětského hřiště jsou postupně podhrabávány dětmi, je zde riziko sesuvu.
- Okolí herní plochy dětského hřiště doporučuji obnovit, upravit, zvýšit bezpečnost.





h) Návštěvní řád, označení herních prvků

- Návštěvní řád dětského hřiště je zpracovaný a vyvěšený.
- Označení herních prvků je bez nedostatků.



i) Údržba dětské hřiště, odstranění nedostatků

- Nedostatky z kontroly v roce 2019 jsou odstraněny.
- Na dětském hřišti proběhla oprava mobiliáře.
- Na dětském hřišti proběhla výměna herních prvků.
- Herní plocha dětského hřiště je udržována v čistotě bez nedostatků.

Závěr: Opatření k odstranění zjištěných závad

Na základě provedené kontroly dětského hřiště je nutné provést tyto opatření a opravy:

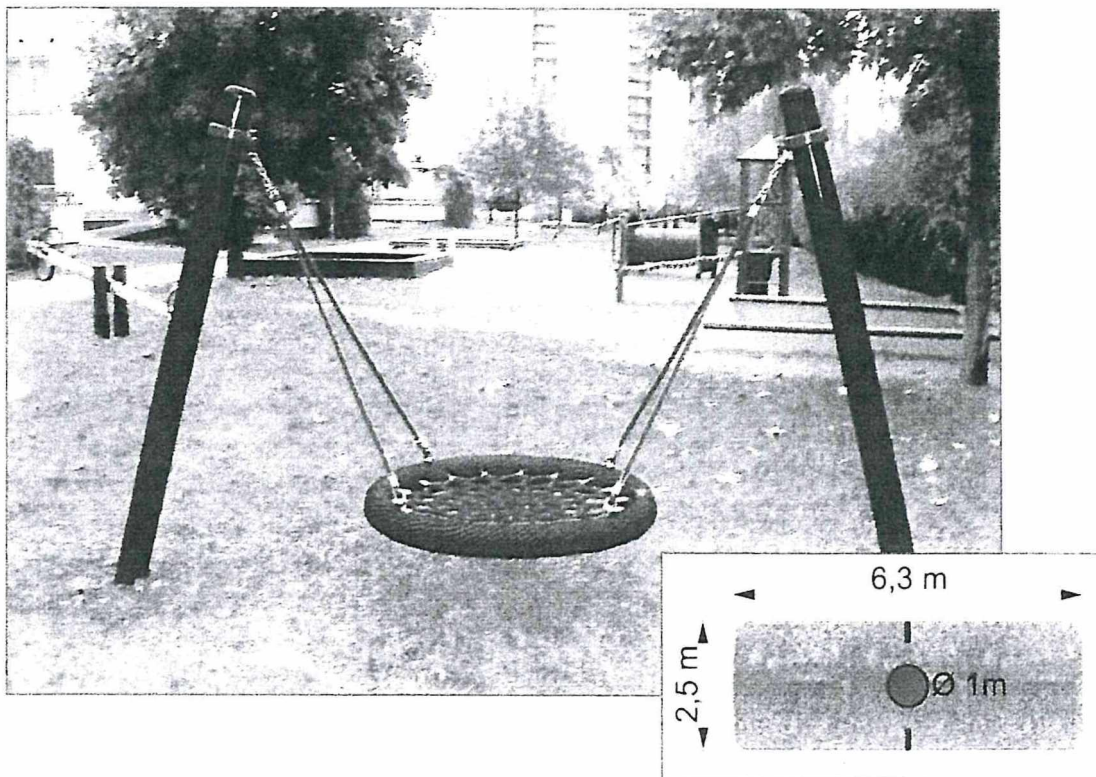
1. Doplnit chybějící krytku na oplocení.
2. Dětské hřiště odpovídá bezpečnostním normám ČSN EN 1176: 2018. ČSN EN 1177: 2009 s nedostatkem.

Ing. Luděk Simonides

Ing. Luděk SIMONIDES
kontrola technických a sportovních
zařízení, kontrola dětských hřišť
Bzenecká 13, 628 00 Brno
Tel.: 731 118 655 IČ: 633 77 526

St. Pauline DII	8.10	kontraba
	11.10	- -
	19.10	- -
	26.10	- -
St. Ignace DII	8.10	kontraba
	11.10	kontraba
	19.10	- -
	26.10	- -
St. Joseph DII	8.10	kontraba
	11.10	- -
	19.10	- -
	26.10	- -
St. Raphael DII	8.10	kontraba
	11.10	- -
	19.10	- -
	26.10	- -
St. Raphael DII	8.10	kontraba, m'kita' di, mada' m'ke' kolo-kolo, koro-koro + x kumbak'eh
	11.10	- -
	19.10	- -
	26.10	- -
St. Ignace DII	8.10	kontraba
	11.10	- -
	19.10	- -
	26.10	- -

Houpačka HNÍZDO MINI



Zařízení dětského hřiště pro exteriér.

Rozměry zařízení: d.2,5 x š.1,0 x v.....m
Prostor pro zařízení: 2,5 x 6,3m
Volný pád max.: 1,1m
Povrch hřiště: travnatý, nesmí mít v podkladové vrstvě tvrdé částice,
musí být rovný, bez překážek

Pro děti od 3 do 14 let.

Montáž provádí a náhradní díly dodává výhradně výrobce. Opravy zařízení,
náhradu a výměnu dílů po uplynutí záruční doby konzultujte s výrobcem.

Certifikoval TÜV SÜD Czech s.r.o., Novodvorská 994, 142 21 Praha 4 podle
Certifikováno podle ČSN EN 1176-1,2:2009.

PROHLÁŠENÍ O SHODĚ

Vydané dle § 3 nařízení vlády č. 173/1997 Sb., v platném znění výrobcem:

Výrobce: Flora Servis s.r.o., Faměrovo nám. 29, 618 00 Brno
Identifikační číslo: 28341627
na výrobek: **zařízení dětského hřiště**

Typové označení: **Houpačka hnízdo mini**

Určení výrobku: zařízení je určeno pro herní aktivity dětí od 3 do 14 let.

Způsob posouzení shody:

U herního zařízení v souladu s § 3 nařízení vlády č. 173/1997 Sb., v platném znění, bylo provedeno posouzení shody.

Vybraný výrobek splňuje příslušné ustanovení ČSN EN 1176-1:2009.

Posouzení shody provedl:

Autorizovaná osoba č. 211 –TÜV SÜV Czech Tato AO přezkoušení typu provedla a vydala

Certifikát typu č. 11.434.643 ze dne 31.01.2018, s dobou platnosti do **31.01.2021**.

Herní zařízení vyhovuje základním požadavkům výše uvedeného nařízení vlády a norem.

Výrobce tímto potvrzuje, že vlastnosti výrobku splňují základní požadavky na výrobky a při obvyklém používání, pokud jsou dodrženy požadavky stanovené výrobcem, vyhovuje a je bezpečný. Výrobce přijal opatření, kterými zabezpečuje shodu všech výrobků uváděných na trh s technickou dokumentací a základními požadavky na výrobky.

V Brně dne: 12. 02. 2018

FLORA SERVIS s.r.o.



Flora Servis s.r.o. | Faměrovo nám. 29
618 00 Brno, Czech Republic
IČO: 28341627 | DIČ: CZ28341627

.....
podpis, razítko