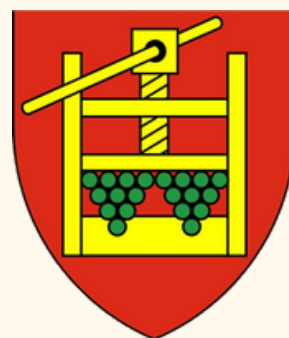


Líšeň podporuje spolky, sportovní kluby a organizace. Uvědomujeme si důležitost a prospěšnost pro obec a její občany. Vytváříme prostor, kde můžeme společně růst a rozvíjet se.



MČ Brno-Líšeň



# 20x SOCIÁLNÍ OBLAST

V této oblasti jsou podporovány sociální služby, zapsané ústavy a spolky, které se věnují péči o líšeňské občany nebo jim poskytují služby. Žádosti posuzuje Komise sociální a rodinné politiky Rady městské části Brno-Líšeň. Dotace jsou schvalovány na veřejném jednání Zastupitelstva MČ Brno-Líšeň.

1.047.000 Kč

## Podpořené organizace:



CENAP  
Centrum naděje a pomoci

Pastelka.  
rodinné centrum



Klub seniorů Líšeň z.s.



\*NADĚJE





# 10x KULTURA

Podpora je určena pro spolky věnující se všem oblastem kultury, tradicím, tanci, chrání a rozvíjí kulturní dědictví. Žádosti posuzuje Komise Kultury Rady městské části Brno-Líšeň. Dotace jsou schvalovány na veřejném jednání Zastupitelstva MČ Brno-Líšeň.

600.000 Kč

## Podpořené organizace:



NS Stará Líšeň  
NS Líšňáci z.s.



Líšeň sobě z.s.



Sejděme se z.s.





# 18x SPORTY

Podpora je určena pro spolky, sportovní kluby věnující se sportovním aktivitám a poskytující sportovní, pohybové vyžití. Žádosti posuzuje Komise sportovní Rady městské části Brno-Líšeň. Dotace jsou schvalovány na veřejném jednání Zastupitelstva MČ Brno-Líšeň.

986.000 Kč

## Podpořené organizace:



Be active s.r.o



Tenisový klub Líšeň



Sport Centrum při ZŠ Horníkova



OS Wellness 2000







9x

# ŠKOLSVÍ

Podpora je určena pro spolky, ústavy, organizace a další žadatele věnující se vzdělávacím aktivitám pro líšeňské děti. Žádosti posuzuje Komise školská Rady městské části Brno-Líšeň. Dotace jsou schvalovány na veřejném jednání Zastupitelstva MČ Brno-Líšeň.

589.000 Kč

## Podpořené organizace:



Envik z.s.

Zlámanky z.s.



3x

# ŽIVOTNÍ PROSTŘEDÍ

Podpora je určena pro spolky a organizace věnující se životnímu prostředí. Žádosti posuzuje Komise životního prostředí Rady městské části Brno-Líšeň. Dotace jsou schvalovány na veřejném jednání Zastupitelstva MČ Brno-Líšeň.

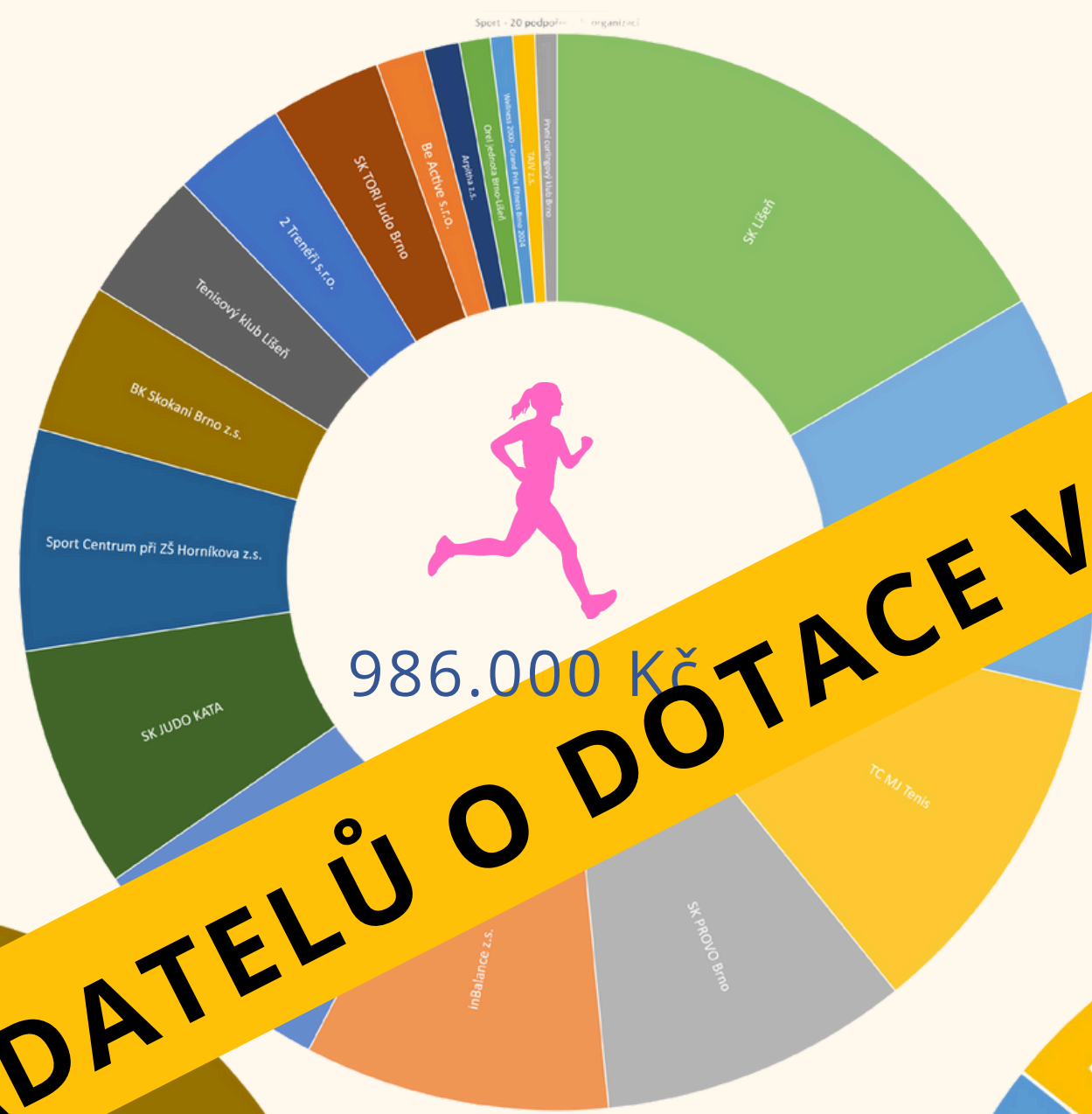
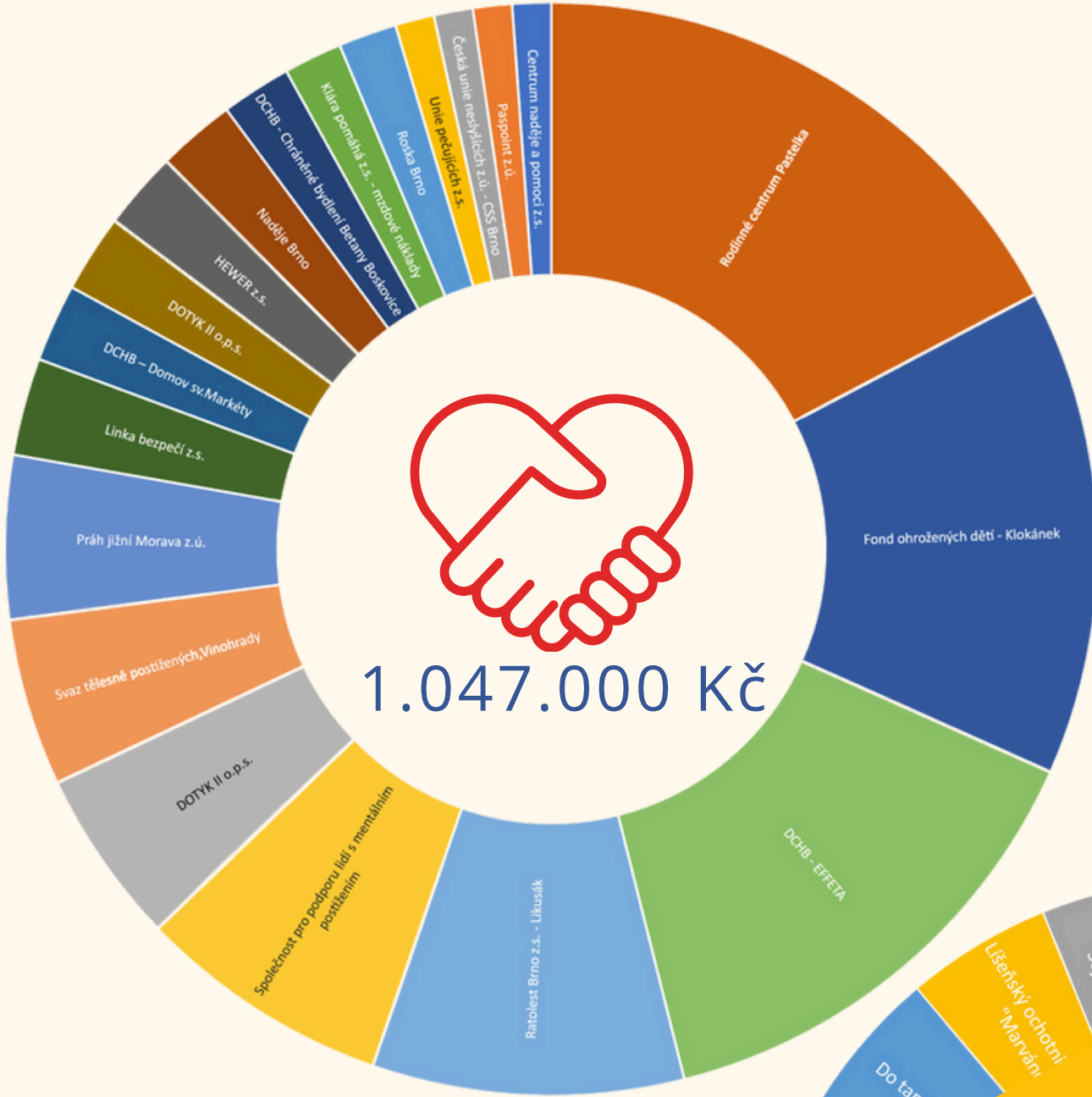
50.000 Kč

Podpořené organizace:



Myslivecká společnost Staré Zámky z.s.

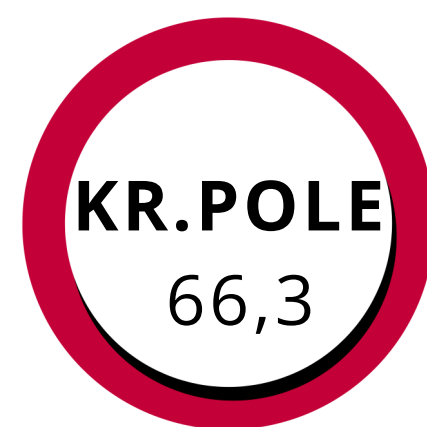




**LÍŠEŇ PODPOŘILA 62 ŽADATELŮ O DOTACE V ROCE 2024**



# DOTACE - PŘÍKLADOVÉ SROVNÁNÍ S MĚSTSKÝMI ČÁSTMI ZA ROK 2024



**3.3**

**MILIÓNY  
KČ**

**26 266**

**OBYVATEL**

do 31. 10. 2023

**1.8**

**MILIÓNU  
KČ**

**22 573**

**OBYVATEL**

29. 1. 2024 do čtvrtka 29. 2. 2024

**2.0**

**MILIÓNY  
KČ**

**30 155**

**OBYVATEL**

01.01.2024 do 29.02.2024

**650**

**TISÍC  
KČ**

**21 262**

**OBYVATEL**

od 01.01.2024 do 28.02.2024

**1.2**

**MILIÓNU  
KČ**

**48 382**

**OBYVATEL**

do 31. 10. 2023

**2.5**

**MILIÓNU  
KČ**

**70 857**

**OBYVATEL**

průběžně 5 termínů v roce



**ZASTUPITELSTVO SCHVÁLILO DOTACE PO  
PROJEDNÁNÍ V KOMISÍCH A RADĚ. JEDNÁNÍ  
ZMČ JE ZE ZÁKONA VEŘEJNÉ.**

[Pravidla pro poskytování dotací z rozpočtu MČ  
Brno-Líšeň \(zveřejněno \[www.brno-lisen.cz\]\(http://www.brno-lisen.cz\)\)](#)

**Zastupitelstvo MČ Brno-Líšeň  
podpořilo 62 projektů plus knihovnu Jiřího  
Mahena**

**CELKOVÁ VÝŠE DOTACÍ**

**=**

**3.272.000 Kč**

**RADA SCHVÁLILA BEZÚPLATNÉ VÝPŮČKY,  
SNÍŽENÉ NÁJMY, PO PROJEDNÁNÍ V KOMISI  
KULTURNÍ A PŘEDLOŽENÍ ŘEDITelem KCL NA  
RMČ. JEDNÁNÍ RMČ JE ZE ZÁKONA NEVEŘEJNÉ.**

[Pravidla vztahu orgánů MČ k příspěvkovým  
organizacím \(zveřejněno \[www.brno-lisen.cz\]\(http://www.brno-lisen.cz\)\)](#)

**Rada MČ Brno-Líšeň  
schválila snížené nájemné a výpůjčky 10 žadatelů  
5 x Dělnák, 5 x Kotlanka.**

**Dělnák 1.989.000 Kč      Kotlanka 160.000 Kč**

**CELKOVÁ VÝŠE SLEV A  
VÝPŮJČEK PROSTOR**

**=**

**2.149.000 Kč**

**CELKEM:**

**5.421.000 Kč**



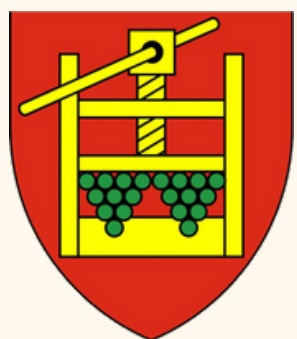
# ZÁKLADNÍ DOKUMENTY A RÁMEC

Zastupitelstvo MČ Brno-Líšeň schválilo Pravidla pro poskytování dotací, které stanovují postup při podávání žádosti a stanovují způsob posuzování a nakládání s žádostmi.

Rada MČ Brno-Líšeň schválila postupy, jak mají jednotlivé organizace postupovat např. při pronájmech a výpůjčkách, investicích etc. Tento dokument se nazývá Pravidla vztahů orgánů MČ a příspěvkových organizací.

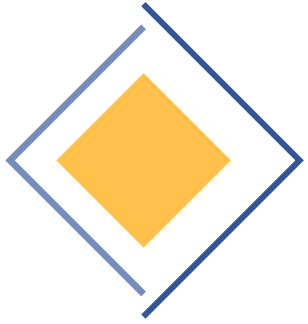
Zastupitelstvo MČ Brno-Líšeň schválilo Strategický plán rozvoje MČ Brno-Líšeň na období 2023-2034 mimo jiné uvádí jeden z cílů: "Zvýšit transparentnost podpory pro kulturní a sportovní spolky"

Rada MČ Brno-Líšeň doporučuje dlouhodobým žadatelům o výpůjčky, slevy na nájemném atd. , aby požádali o dotaci na nájemné v prostorách KCL. A to především s ohledem na rozsah nepeněžitého plnění. Přejeme si transparentní rozhodování na veřejném jednání zastupitelstva.





# ROVNÉ PŘÍLEŽITOSTI FÉROVOST TRANSPARENTNOST



01

Chceme, aby všichni žadatelé o veřejnou podporu měli stejnou šanci uspět. Nikdo nesmí mít výhodnější postavení než ostatní – všichni musí být hodnoceni podle stejných kritérií a pravidel.

02

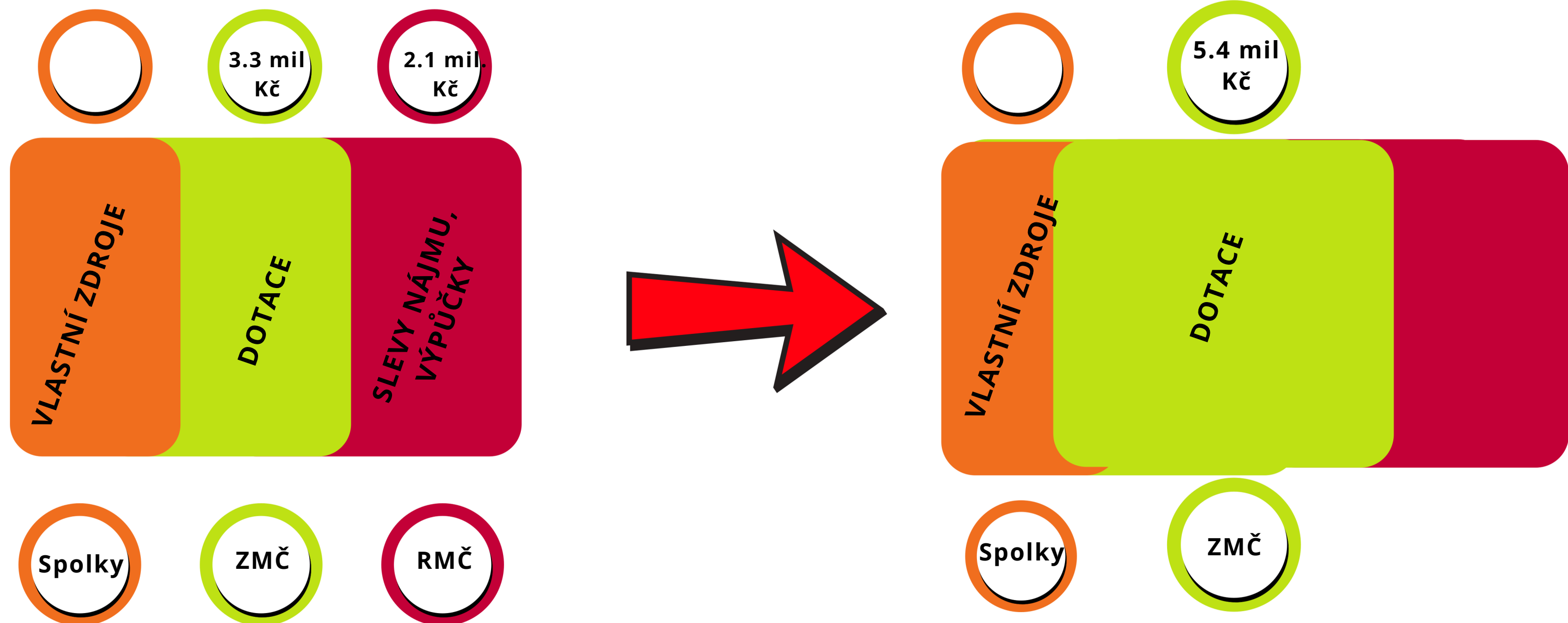
Každé posuzování žádostí musí být co nejobjektivnější a spravedlivé. Proto do rozhodovacího procesu zapojujeme komise, v nichž zasedají nejen zástupci vedení, ale také členové opozice a odborné veřejnosti. Tím zajišťujeme nestranné a férové rozhodování.

03

Rozhodování o veřejné podpoře probíhá na veřejném jednání zastupitelstva, což je nejtransparentnější způsob, jak taková rozhodnutí činit. Podpora z veřejných prostředků si zaslouží být projednávána otevřeně a před zraky veřejnosti.



CHCEME ODBOURAT NESYSTÉMOVÉ VÝPŮČKY A SLEVY NA NÁJEMNÉM. PŘEVÉST JE DO DOTACÍ A ROZHODOVAT DLE PLATNÝCH PRAVIDEL NA VEŘEJNÉM JEDNÁNÍ ZASTUPITELSTVA.



62 - žádostí o dotace

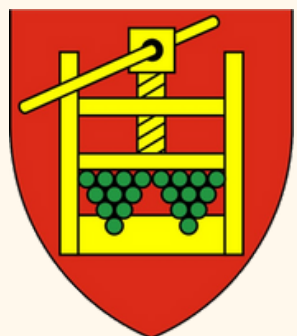
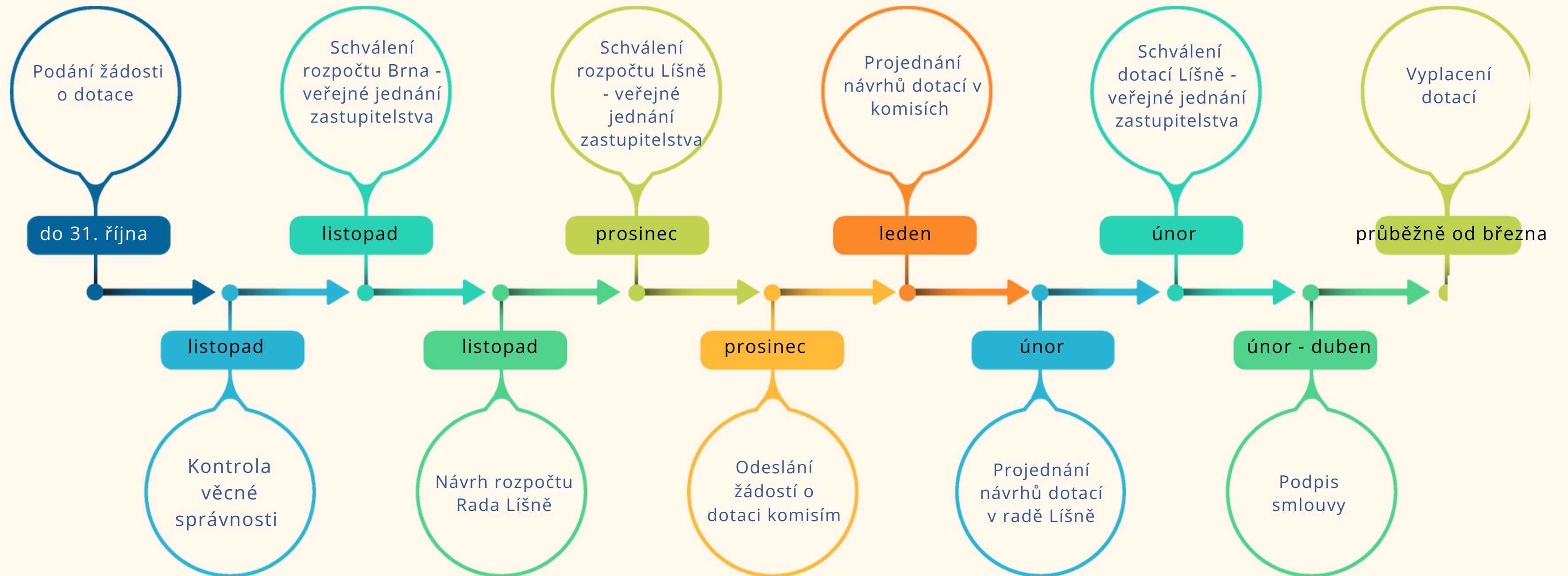
4 - organizace a FO žádají jen o slevy/výpůjčky

4 - organizace žádají jak dotace, tak o slevy či výpůjčky

**VŠECHNY ORGANIZACE A ŽADATELÉ ŽÁDAJÍ O DOTACE DLE PRAVIDEL**

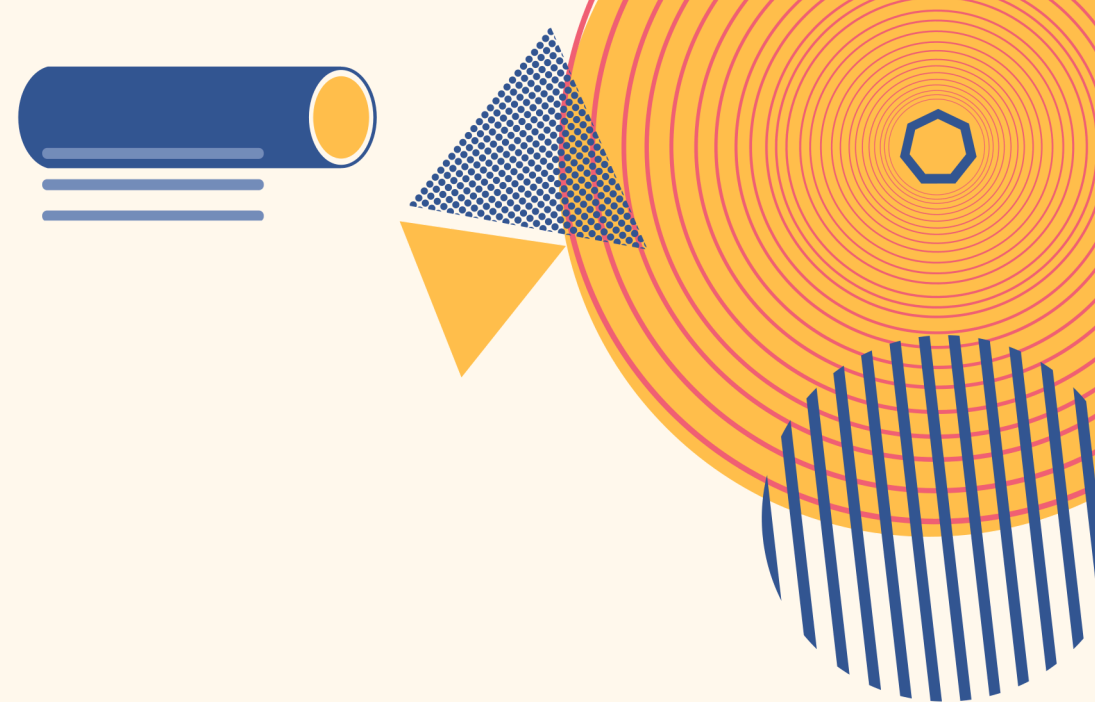
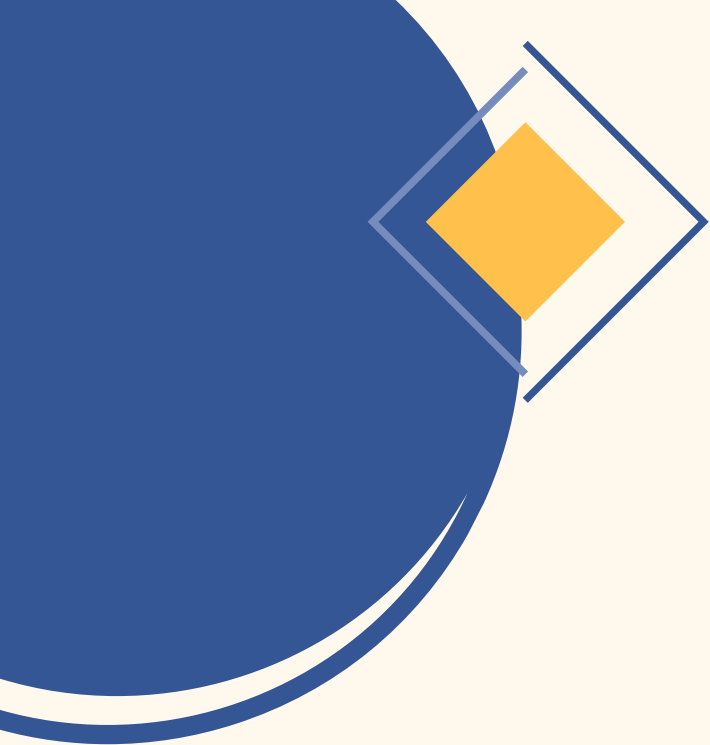


# Dotace MČ Brno-Líšeň, typ A

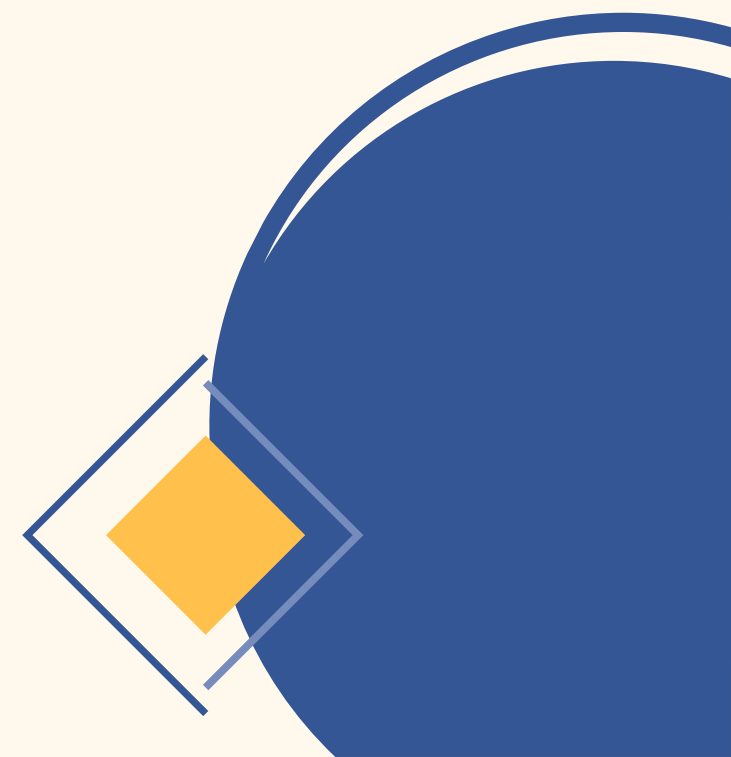
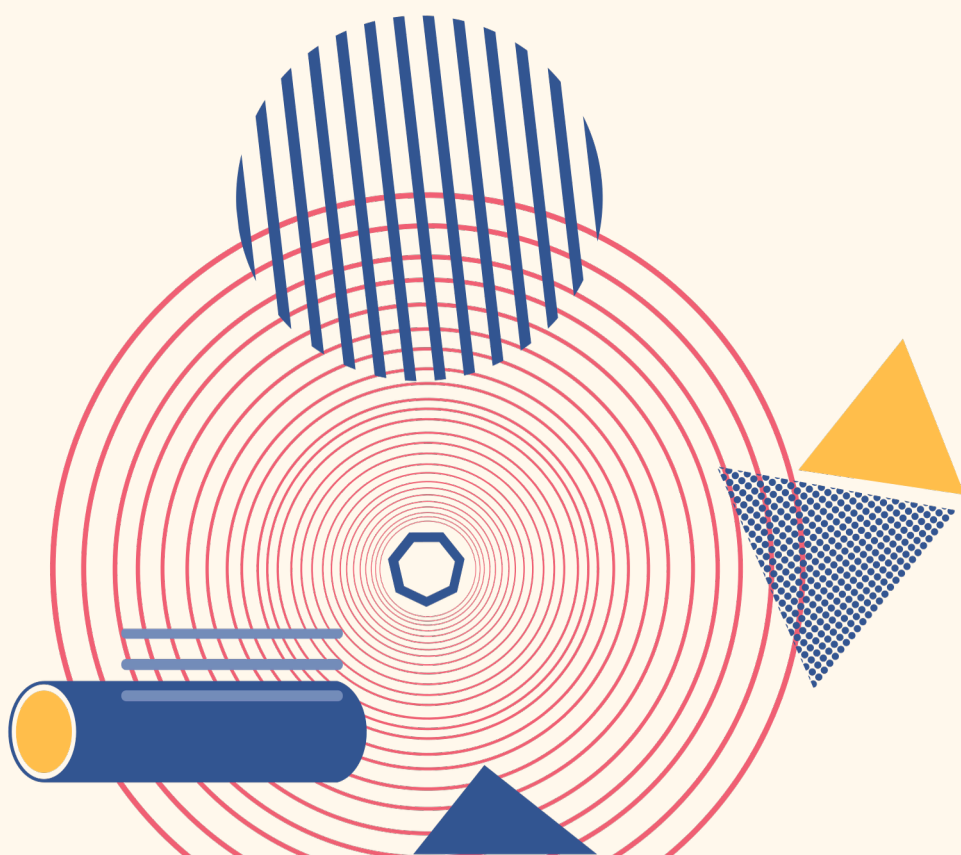




DĚKUJI ZA  
POZORNOST



# Q & A SESSION



# Dotace MČ Brno-Líšeň, typ A

Podání žádosti o dotace  
do 31. října

Projednání a schválení rozpočtu  
Líšeň zastupiteli. Schválení objemu  
dotací do oblastí - prosinec

Kontrola věcné správnosti  
- listopad

Odeslání žádostí o dotace  
komisím rady - prosinec

Zastupitelstvo města Brna schvává  
finance pro Líšeň v rámci rozpočtu SMB -  
listopad

Projednání návrhu dotací návrhu komisí  
doporučení výše podpory - leden

Projednání dotací v radě Líšně a  
schválení návrhu dotací pro jednání  
zastupitelstva - leden / únor.

Veřejné projednání dotací na  
zastupitelstvu. Schválení dotací - únor.

Rada městské části Brno-Líšeň připraví návrh rozpočtu,  
včetně rozdělení dotací podle jednotlivých oblastí.  
Návrh rozpočtu Líšně musí být zveřejněn na úřední  
desce po dobu 14 dnů. Návrh může být schválen až  
poté, co město Brno schválí svůj rozpočet. Přelom  
listopadu / prosince