



# Líšeňské noviny

ROČNÍK XX  
Číslo 11

V Líšni

LISTOPAD  
2010

ZDARMA

## SANATORIUM aneb Dělnák plný smíchu

Do kulturního domu Dělnák přijeli v pátek 15. října 2010 s úspěšným zábavným pořadem SANATORIUM moderátor Karel Šíp a Josef Náhlovský. Toto velmi úspěšné představení se spoustou humoru z nemocničního prostředí způsobilo, že se vyprodaný sál Dělnáku otrásal doslova smíchy. V roli zdravotní sestry vystoupila mladá zpěvačka a herečka Dagmar Zázvůrková, která oba protagonisty výborně doplňovala. Vztah lékař – pacient se tu probíral hned v několika rovinách a vtipné dialogy dávaly prostor i jistě dávce improvizací, které neoponechaly bránu diváků v klidu. Pana Šípa jsme viděli jako lékaře v protialkoholní léčebně, na sexuologii, ORL a dokonce předvedl na svém pacientovi i „chirurgický zákrok“, který mění muže v ženu. Večer se velmi vydařil a hercům se na Dělnáku v Líšni moc líbilo. Slíbili nám, že to určitě nebylo jejich poslední vystoupení u nás, a tak se mohou příznivci dobrého humoru těšit na Všechnopártyčku, kterou připravujeme na jaro.

*Mgr. Hana Baldelli, ředitelka KC Líšeň*



## Národopisný soubor Líšňáci

Vás u příležitosti 35. výročí svého založení srdečně zve na následující akce:

### NÁRODOPISNÁ PŘEHLIĐKA

sobota 20. listopadu 2010 od 15.00 hod. v Dělnáku

V programu vystoupí národopisné soubory Líšňáček, Stará Líšeň, Líšňáci a Klobučan z Valašských Klobouk.  
(vstupné dobrovolné)

### KATEŘINSKÁ ZÁBAVA

sobota 20. listopadu od 20.00 hod. v jídelně ZŠ Holzova 1  
K tanci hraje Taneční skupina Karla Pešla. (vstupné 70 Kč)

Akce se konají za podpory statutárního města Brna.  
[www.lisnaci.cz](http://www.lisnaci.cz)

B | R | N | O

## KULTURNÍ CENTRUM LÍŠEŇ

Vás zve na přednášku

a

představení knihy:

PhDr. Ludvík Belcredi

" 1000 let  
rodu Belcredi "

obrazová projekce i materiálu, který kniha  
již neobsáhla, možnost zakoupení knihy,  
autogramiáda

úterý 9. 11. 2010

v 18.00 hod.

DĚLNÁK

Klajdovská 28, Brno - Líšeň

tel.: 544 210 136, [www.kclisen.cz](http://www.kclisen.cz)

## Zprávy z Radnice

### 95. schůze Rady městské části Brno-Líšeň ze dne 29. 9. 2010

- **schvaluje** materiál 4. Úprava plánu hospodaření VHC – domy MČ Líšeň na rok 2010.
- schvaluje darovací smlouvu o převodu movitých věcí pro MŠ Bratří Pelíšků uzavíranou s Jihomoravským krajem.
- **pověřuje** p. starostu podpisem smlouvy.
- **schvaluje** návrh dodatku č. 1 ke smlouvě o dílo tak, jak jej předložil zhotovitel SASTA CZ, a.s., Houbalova 2553/4, 628 00 Brno, k dokončení realizace – nezbytného rozsahu statického zabezpečení sesouvajícího se svahu zápornou stěnou při ulici Velatická, pozemek par. čís. 3343/7 k. ú. Líšeň, 628 00 Brno k odstranění havarijního stavu, kde dochází k navýšení nákladů o 357 374 tis. Kč včetně DPH oproti nákladům 1,5 mil. Kč včetně DPH, dle podepsané smlouvy o dílo.
- **ukládá** ORF ÚMČ Brno-Líšeň zpracovat rozpočtové opatření.
- **pověřuje** starostu MČ Brno-Líšeň podpisem Dodatku č. 1 ke smlouvě o dílo tak, jak je předložil zhotovitel SASTA CZ, a.s., Houbalova 2553/4, 628 00 Brno, k dokončení realizace – nezbytného rozsahu statického zabezpečení sesouvajícího se svahu zápornou stěnou při ulici Velatická, pozemek par. čís. 3343/7, k. ú. Líšeň, 628 00 Brno k odstranění havarijního stavu, kde dochází k navýšení ná-

kladů o 357 374 tis. Kč včetně DPH oproti nákladům 1,5 mil. Kč včetně DPH, dle podepsané smlouvy o dílo.

- **schvaluje** výpověď smlouvy č. 2/99 na provozování sběrného střediska odpadů J. Faimonov.
- **souhlasí** se změnou provozovatele (od 1. 1. 2011 bude provoz SSO zajišťovat pro OŽP MMB společnost SAKO Brno a.s. na základě smlouvy č. 51049046).

### 32. zasedání Zastupitelstva MČ Brno-Líšeň ze dne 7. 10. 2010

- **schvaluje** výplatu odměn členům výborů ZMČ, kteří nejsou zastupiteli, za výkon funkce v období 1–10/2010 podle rozpisu předse-  
dů výborů s finančním limitem pro jednotlivé výbory dle přílohy, na základě ústní dohody o provedení práce.
- **nebylo schváleno** usnesení, že ZMČ souhlasí se změnou ÚPmB na části pozemku p. č. 8380/1 v k. ú. Líšeň ve vlastnictví Statutárního města Brna při ulici Poláčkova z části návrhové plochy smíšené obchodu a služeb SO a z části stab. plocha čistého bydlení na návrhovou plochu dopravní DG pro dobudování hromadných garáží, dle odsouhlaseného projektu regenerace sídliště – označení B 16.
- **souhlasí** se změnou ÚPmB na části p. č. 3873 k. ú. Líšeň při ulici Podlesná z plochy s ochra-

ny ZPF-IR na plochy BC za podmínky, že do této změny ÚPmB bude zahrnuta i část pozemků p. č. 3879 a p. č. 3880/1 k. ú. Líšeň s ochranou ZPF-IR na plochy BC a část pozemku p. č. 3872/2 k. ú. Líšeň z ZR na BC, pro dořešení přístupu ke stávajícím objektům bydlení ve stab. ploše BC a do nových návrhových ploch a případné dispozice s pozemkem p. č. 3873 k. ú. Líšeň projednat s MČ Brno-Líšeň.

### 96. schůze Rady městské části Brno-Líšeň ze dne 13. 10. 2010

- **souhlasí** s podáním žádosti o dotaci z Městského programu prevence kriminality v Brně na rok 2011 na projekt „Kamerové body v MČ Brno-Líšeň“ v celkové hodnotě 1130 tis. Kč.
- **souhlasí** s finanční spoluúčastí MČ Brno-Líšeň ve výši 200 000 Kč.
- **doporučuje** ZMČ Brno-Líšeň souhlasit s předloženým návrhem obecně závazné vyhlášky o místním poplatku za provozování herního hracího přístroje nebo jiné technické herní zařízení povolené Ministerstvem financí podle jiného právního předpisu, a to bez připomínek.
- **souhlasí** s poskytnutím pozemku (plochy zeleně do cca 50 m<sup>2</sup>) Mateřské škole Radost, Michalova 2, 628 00 Brno pro vytvoření záhonu okrasných keřů a jeho následnou údržbu.

## Informace občanům

### Městská část Brno-Líšeň nabízí k pronájmu:

– nebytové prostory v nákupním středisku Kotlanova 7 o celkové výměře 1592 m<sup>2</sup>.  
Jedná se o prostory stávající velkoprodejny potravin nacházející se ve spodní části budovy.  
Součástí pronájmu je i dvůr o výměře 747 m<sup>2</sup>.

Pronájem je možný od ledna 2011, smlouva bude uzavřena na dobu maximálně 10–15 let, účel pronájmu není omezen.  
Zájemci o pronájem mohou podávat své písemné žádosti obsahující popis účelu využití prostor a nabízenou výši nájemného do 11. 10. 2010 majetkoprávnímu odboru ÚMČ Brno-Líšeň, Jírova 2, 628 00 Brno. Informace JUDr. Vacková, tel. 544 424 860, dv. č. 208.

## Spolky a sdružení

### RODINNÉ CENTRUM KLUB PASTELKA

nám. Karla IV. 4, Brno-Líšeň, 628 00, tel: 725 816 804  
<http://www.pastelka.net>, [info@pastelka.net](mailto:info@pastelka.net)

Volná místa máme ještě v těchto programech:

**Angličtina s hlídáním dětí:** 100 Kč/lekce  
středa 9.00–10.30 hod. – pokročilí  
– příprava do zaměstnání  
čtvrtek 9.00–10.00 hod. – mírně pokročilí  
pátek 9.00–10.00 hod. – začátečníci  
pátek 11.00–12.00 hod. – středně pokročilí

**Angličtina bez hlídání:** 100 Kč/lekce  
středa 18.30–19.30 hod. mírně pokročilí

**Kroužek Hezky – česky**  
pondělí 16.00–17.00 hod.

– logopedický kroužek pro děti od 3 do 6 let

**Aerobic pro děti**  
pondělí 17.00–18.00 hod., cena 50 Kč/lekce (Děličák)

**Jóga pro dospělé**  
středa 16.30–18.00 hod., cena 70 Kč/lekce,  
10 lekcí = 630 Kč (Děličák)

### Lampiónový průvod sv. Martina

11. 11. 2010 v 16.00 hod. na točném autobusu 45 v Mariánském údolí.

### Výroba adventních věnců

26. 11. 2010 v 17.00 hod. v Pastelce.

Nutno přinést vlastní svíčky a bodce na svíčky.



Děkujeme za Váš velký zájem o naši nabídku programů.

### Maceška

*Vzhledem k přehlednosti a nedostatečné kapacitě v mateřských školách a náročné situaci na pracovním trhu, přichází stále častěji ke slovu miniškolky a hlídačské koutky nejrůznějších organizací. Lužánky – SVC otevřelo před několika lety svou první miniškolku Maceška. Dnes najdete projekt Maceška na 13 místech v Brně a blízkém okolí.*

Maceška nabízí dopolední pravidelné i příležitostné hlídání dětí s rozvíjecím pohybovým a výtvarným programem. Během svého fungování si Maceška vytvořila vlastní provozní, hygienické a personální standardy i školní vzdělávací program. Snažíme se vytvořit dětem podnětné prostředí pro jejich rozvoj, vedeme je k samostatnosti a navazování vztahů v kolektivu. Zároveň citlivě přistupujeme k individuálním potřebám dětí, protože jsme často pro dítě prvním cizím prostředím bez doprovodu maminky.

Maceška v Líšni působila v prostorách CVČ Kotlanka, ale z provozních důvodů jsme byli nuceni hledat jiné prostory. Tyto jsme našli  
*(pokračování na str. 3)*



## Spolky a sdružení

na ZŠ Masarova, kde nyní Maceška obývá jednu ze tříd. Věříme, že i sem si děti najdou cestu a Maceška v Lišní neztratí své jméno.

Bližší informace o Macešce najdete na stránkách [www.luzanky.cz/maceska](http://www.luzanky.cz/maceska) nebo na telefonu 728 664 619.

Jana Póčová,  
manažer projektu Maceška



## Školství

### Tábor plný námořníků

6. srpna se žáci líšeňské Hudební školy Yamaha nalodili na plavidla směřující na ostrov Jalovec. Bouřlivé moře způsobilo poškození lodí při přistání, a tak začalo jejich posádkám skutečné dobrodružství. Z dětí se stali námořníci, průzkumníci nových krajín, ale hlavně trosečníci, kteří bojují o přežití. Podářilo se jim odrazit i pirátské přepadení a dým S.O.S. táborového ohně zachytila loď, která je po devíti dnech zachránila a odvezla zpátky do civilizace.

Ale mají na co vzpomínat, protože obrovská bedna s hudebními nástroji se jako zázrakem nerozbila, takže nejen bojovali s přírodou a pirátskými úklady, ale stihli si i do sytosti zahrát na keyboardy, kytary, elektrické kytary, zobcové flétny, zazpívat, zatančit a hlavně se po celou dobu dobře bavit. Ahoj příští rok již na 13. letním táboře HŠ YAMAHA. Foto z akce také na [www.yamahaskola.cz/brno](http://www.yamahaskola.cz/brno).



## Školství

### ZŠ a MŠ Horníkova 1 stála „Proti chudobě“

*Sedíte v lavicích a najednou někdo přijde a začne odpočítávat: jeden, druhý, třetí, čtvrtý, pátý. A pokračuje dál: jeden, druhý, třetí, čtvrtý, pátý. A dál, až dojde k poslednímu. Několik žáků ve třídě bude představovat ty nejhudší obyvatele Země. Když by se odpočítávalo podle abecedy, týkalo by se to stejného počtu žáků, jen by to byl někdo jiný.*

Zazvonil zvonek ohlašující přestávku a téměř 200 žáků ZŠ a MŠ Horníkova 1 v Brně spěchalo do školní tělocvičny, aby zde svou přítomností vyjádřilo svůj osobní postoj.



Celosvětově totiž vzrostl počet lidí trpících hladem z 800 milionů na 1,2 miliardy. Ve dnech 17.–19. října 2010, symbolicky u příležitosti Mezinárodního dne za odstranění chudoby, se miliony lidí na celém světě připojili k boji proti chudobě. 17. října 2010 pak na happeningu „Postavte se chudobě“ mohli všichni kolemjdoucí v centru Brna otisknout botu na velkou bílou



pásku na znamení souhlasu s výzvou „Postavte se chudobě!“.

Totéž téhož dne svým shromážděním v tělocvičně vyjádřili i naši žáci. Všichni zde byli proto, že jim není situace ostatních lidí lhostejná, že nemyslí pouze na sebe a zajímají se i o své okolí. Zde si vyslechli pár základních informací o problematice chudoby ve světě a následně měli možnost obkreslit svoji botu na arch papíru a svým podpisem stvrdit to, že jim tato situace není lhostejná.

Mgr. Marie Krausová

### Zpráva z přírodovědného a fyzikálního praktika v Kutinách

*Ve dnech 4.–8. října 2010 se zúčastnili žáci VII. A ze ZŠ Novolišenská přírodovědného a fyzikálního praktika v Kutinách nedaleko Tišnova. I když naše plány narušilo deštivé počasí a rozvodněný potok Libochovka, akce se vydařila.*

Vedle splnění některých úkolů z matematiky, češtiny a přírodopisu jsme se pustili do plnění zajímavých úkolů zejména v terénu. Při poznávání okolí jsme si vyzkoušeli naši odvahu při přechodu nebezpečné lávky přes „velkou vodu“, ale také jsme plnili botanický průzkum. Některé získané úlovky jsme si prohlédli i v mikroskopu. Přírodovědné úkoly jsme plnili i při akční hře v neznámém okolí rekreačního střediska. Velká část naší činnosti byla zaměřena do oblasti fyziky – výroba setrvačnicku ze skleněných kuliček, zhotovení raket na stlačený vzduch nebo horkovzdušného balónu. Každý žák si určil svoji průměrnou rychlost při běhu na 50 m. Překvapení jsme zažili u zkoušení našich točících desek vyrobených z CD. Naše třídní mažoretky předváděly s těmito deskami a kelímek plným vody neuvěřitelné výkony. Kluci nechtěli být pozadu, a tak vymysleli také netradiční kreace. Vyzkoušeli jsme si i náš „vynález“ – křupkovou geometrii – z párátek a rozřezaných křupek jsme dělali rovinné i prostorové geometrické útvary. Naši hlavu jsme si potrápili při úlohách ze zábavné matematiky a při řešení hlavolamů. Čas byl i na zábavu – nějaký ten sport, kluci i holky fotbal, povídání a večer společné posezení. Vyzkoušeli jsme si různé zábavné soutěže, připravili jsme si

vysílání nové televize – TV Kuti s celovečerním vysíláním, večerníčkem, zprávami, sportem, počasím, VIP zprávami, seriálem, krimi, krimikomedií a hororem. S velkým ohlasem se setkala vystoupení našeho třídního trubkového orchestru. Potřebovali jsme jen instalátérské trubky různých délek, zapálené hudebníky a dirigenta. Nechyběl ani táborák se špekáčky. Hodně jsme se naučili. Ale hlavně jsme spolu prožili spoustu příjemných zážitků a vzájemně jsme se více poznali.

*Žáci VII. A a učitelky Věra Bďinková, Eva Mališová*



- **TELEVIZNÍ SLUŽBA**, opravy a instalace televizorů všech značek i v bytě, montáže vnitřních kabelových rozvodů, měření a montáž DVB-T (digitál). R. Hanzl, Jateční 47, Líšeň. **Tel. 606 511 506.**
- Až **5000 Kč měsíčně NAVÍC** za reklamu na Vašem **AUTĚ**, plotě, **DOMĚ** či pozemku. Volejte (po-pá, 7-19), tel.: 530 509 001.
- **POČÍTAČOVÉ SLUŽBY – odvírování, instalace, servis.** tel. 728 041 247, [www.netmasters.cz](http://www.netmasters.cz), [petr.toman@netmasters.cz](mailto:petr.toman@netmasters.cz).
- **FINANČNÍ SLUŽBY – Bankovní a nebankovní hypoteční úvěry** od 300 tis. Kč a výše pro fyzické a právnické osoby. Info: [www.financni-sluzby.cz](http://www.financni-sluzby.cz), **tel. 608 842 354.**
- **ELEKTRICKÉ SKÚTRY** – prodej, servis, zkušební jízdy. Obec-ká 2, Stará Líšeň, tel. 608 467 251, [www.akumoto-brno.cz](http://www.akumoto-brno.cz).
- **ODZNAKY, MEDAILE A VYZNAMENÁNÍ** – různé koupím, současné i staré, naše i cizí. Tel. 777 074 592.
- **Prodám byt 3+1 OV**, cihlový, Bačovského, Líšeň. **Tel.: 721 109 539.**
- Mladá **studentka** doktor. studia hledá brigádu, **nejlépe hlídání dětí ve věku od 2 do 10 let**, kdykoliv i přes víkendy. **Tel.: 776 878 271.**
- **BAZAR NA ROHU TÁBORSKÉ A GEISLEROVÉ 1** (vedle Optiky) koupí vzduchovky, nože, sošky, paroží, hodiny, mikroskopy, sklo, láhve na propan butan, hořáky, benzínové pile, aku nářadí, topidla, mosaz. věci TV, DVD a jiné věci. MHD č. 8, 13, 64. **Tel.: 603 453 450.**
- **Hledám k dlouhodobému pronájmu prostory ke komerčnímu využití – výroba potravin.** Požadují zhruba 50 m<sup>2</sup> + soc. zařízení. Může být i část rodinného domu či bývalá prodejna. Výši nájemného respektuji. **Tel. 603 552 171, 724 554 095.**
- **PŮJČKA OPRAVDU PRO KAŽDÉHO.** 5000 Kč až neomezeně, bez poplatku, rychlé a solidní jednání. **Tel.: 608 951 020.**
- **POMOC PŘI ODŠKODNĚNÍ** osobám poškozeným na zdraví při dopravních nehodách – řidičů, spolujezdců, chodců i cyklistů. I 3 roky zpětně. **Centrum odškodnění – 607 252 567.**
- **KADEŘNICTVÍ** (dámské, pánské, dětské) **Míša Suchá, Belcrediho 2, tel.: 602 526 346** (na objednávku).
- **VODOINSTALATÉR**, tel. 548 210 679, 602 861 402.
- **SHÁNÍM GARÁŽ** ve staré Líšni, dlouhodobě. **Tel.: 606 371 031.**
- **KAMENICTVÍ JINDŘICH ZÁVODNÍK**, pomníky, nápisy, opravy, doplňky. **Belcrediho 11, Brno-Líšeň, tel. 608 22 37 24.** Úřední hodiny: út 10-12, st 15-17.30, pá 10-12 hod.
- **VEDENÍ ÚČETNICTVÍ A DAŇOVÉ EVIDENCE**, DPH, mzdy, daňová přiznání. **Tel.: 777 80 90 91, Belcrediho 11, Brno-Líšeň.**
- **TAŠKA JAKO DÁREK:** [www.ekologicka-taska.cz](http://www.ekologicka-taska.cz).
- **ELEKTROSERVIS – opravy televizorů, videí, Hi-Fi věží, CD a DVD přehrávačů...** Rychle a kdykoli. Ing. Miloslav Hánečka, Herbenova 8, Stará Líšeň. **Tel.: 544 217 106, mob.: 723 624 643.**
- Rychlá půjčka, 5–10 000 Kč, Brno a okolí. **Tel.: 608 282 608.**
- **Rodičá Němka, 10 let praxe v českém školství** (předtím 23 let v SRN), nabízí doučování, přípravu na přijímací zkoušky, konverzaci atd. v němčině. 120 Kč/hod. **Tel. 530 341 612.**
- **RÁMOVÁNÍ OBRAZŮ**, Kr. Pole, Metodějova 9a. **Tel.: 541 211 165.**
- **MALÍŘ POKOJŮ**, tel. 604 518 776, 549 272 738.
- **SESTŘIČKY A ZDRAVOTNÍCI – pořádáme školení nutné k registraci za 4 kredity v Brně.** Všechny informace najdete na [www.aisakurzy.cz](http://www.aisakurzy.cz) nebo volejte **602 550 175**, p. Loubalová.
- **PLAVECKÝ KLUB SLŮNĚ**, nově na stadionu za **LUŽÁNKAMI**, tel.: 774 802 408, [www.plavanislune.cz](http://www.plavanislune.cz).
- **Nabízím výuku a doučování NJ.** Všechny úrovně pokročilosti. Praxe 10 let ve školství. **Tel.: 723 609 061.**
- **SPORTCENTRUM Olga Vás zve na sobotní „BALONOVÉ SKOTÁČENÍ“**, konané dne 6. 11. 2010 v **KC Kotlanka**, od 9 do 11 h (cvičení na gym. míčích + posilování + tombola ad.). Zároveň nabízím pár volných míst na kurzy Aqua Aerobiku (PO, ÚT a ČT). **Veškeré informace** na tel. čísle: **737 568 620** nebo na e-mailu: **OLCSEBESTOVA@seznam.cz.**

## Lékárna na poliklinice Horníkova informuje:

### Krásná pokožka s kosmetikou EUCERIN a VICHY

- 18. 11. akce VICHY – vánoční balíčky pro muže i ženy
- 23. 11. akce EUCERIN – ke každému nákupu dárek

V prodeji dárkové poukázky v hodnotách  
1000, 500 a 250 Kč.

*Jsmo členem sdružení „Moje lékárna“.*

„Lékárna pod Klajdovkou“, Horníkova 34, Brno  
Tel.: 544 210 118, e-mail: [info@lekhornik.cz](mailto:info@lekhornik.cz), [www.lekhornik.cz](http://www.lekhornik.cz)

**Otevírací doba: po-pá 7.00–18.00 hod.**

## Kamenictví Stará Líšeň

### Zhotovení pomníků

**Opravy pomníků:** vyrovnávání, čištění obrub a pomníků, přisekávání nápisů, opravy nápisů

### Fotokeramika

**Bronzové doplňky:** křížky, růžičky, nápisy, lampy a vázy  
**Klasické lampy v nerezovém provedení:** černé, stříbrné  
různých tvarů a velikostí

**Kameninové umy a vázy různých barev**

**Roman Těšík**

Kostelíček 2, 628 00 Brno  
tel.: 732 114 909

## SPINNING



## SPINNING®

**CENTRUM SAHARA**

**Blatnická 9  
(bývalá MŠ)**

**Brno-Vinohrady**

## KONDICE, ZLEPŠENÍ POSTAVY, TRÉNINK A RELAX

pod vedením akreditovaných instruktorů.

*Těšíme se na vás.*

Na lekce je nutné se objednat (i SMS).

**Tel.: 774 084 644 • [www.spinning-sahara.cz](http://www.spinning-sahara.cz)**

- **ZVEME VŠECHNY MAMINKY A JEJICH DĚTI DO KAVÁRNY S DĚTSKÝM KOUTKEM.** Možnost narozeninových oslav, velký výběr zákusků a dortů, [www.cukramaharlekyun.unas.cz](http://www.cukramaharlekyun.unas.cz). **Pálavské nám. 5, Brno-Vinohrady, tel.: 739 830 055.**
- **MALÍŘSKÉ PRÁCE – LEVNĚ**, mobil: 604 142 037.
- **INTERNET – TELEVIZE – TELEFON – NETBOX**, Váš obchodní zástupce Karel Křemel, Vodafone: **608 415 884, 539 015 555**, T-Mobile: **734 360 856, [kkremel@nbox.cz](mailto:kkremel@nbox.cz).**
- **KOUPELNY NA KLÍČ** Brno a okolí. [www.bytheadra.cz](http://www.bytheadra.cz), mob.: 777 852 244
- Vyměním 2+1 OV v Černovicích za větší v Líšni OV, DB. **Tel.: 732 174 620.**
- **Dlouhodobé pronajmu garáží** na ul. Popeláková (garážový areál). Elektrické otevírání vrat, cena 1500 Kč/měsíc. **Tel.: 777 115 403.**



## SVĚŘTE VAŠI RODINU DO PÉČE VOZU ŠKODA OCTAVIA TOUR

Druhá generace vozu Octavia Tour nabízí Vám i Vaším blízkým spoustu prostoru v elegantním balení již od 282 500 Kč. Pro všechny Vaše cesty Octavia Tour přináší spolehlivost a bezpečí, na které jste zvyklí. S paketem Tour Plus navíc získáte klimatizaci a spoustu komfortní výbavy za pouhých 10 000 Kč. Přijďte se i Vy přesvědčit o kvalitách vozů Octavia Tour druhé generace.

Kombinovaná spotřeba a emise CO<sub>2</sub>  
modelu Octavia Tour: 7,1-7,2 l/100 km,  
166-168 g/km



## KLASIKA, KTERÉ MŮŽETE VĚŘIT ŠKODA OCTAVIA TOUR OD 282 500 Kč



Váš autorizovaný prodejce vozů Škoda:

**Autocentrum K.E.I.**  
Žarošická 21, Brno - Vinohrady  
Tel.: 544 232 881-3, Fax: 544 232 884

E-mail: [autocentrum@kei.cz](mailto:autocentrum@kei.cz)  
[www.kei-autocentrum.cz](http://www.kei-autocentrum.cz)  
[www.skoda-auto.cz](http://www.skoda-auto.cz)  
držitel certifikátu ISO 9001

**Autocentrum K.E.I.**  
BRNO - VINOHRADY



**LÍŠEŇSKÉ  
CENTRUM  
OBCHODU A  
SLUŽEB**

Masarova 7 a 9  
Brno-Líšeň

[www.lcos.cz](http://www.lcos.cz)



### Vážení přátelé a obyvatelé Líšně,

*jsme společnost provozující Líšeňské Centrum Obchodu a Služeb na ulici Masarova a rádi bychom vás touto cestou pravidelně informovali o akcích v našich prodejnách a provozovnách.*

Dny rekonstrukce lékárny se pomalu krátí a začátkem měsíce listopadu Vás uvítá nový provozovatel, který mimo výdej léků na recept nabízí jak široký sortiment volně prodejných léků, tak i:

- potravinové doplňky, vitamíny, minerály
- čaje, přípravky na klouby, produkty pro snižování nadváhy
- kloubní výživa pro sportovce, seniory, pro ženy v menopauze
- léčebnou kosmetiku
- suplementy zlepšující stav zažívacího ústrojí, stav pokožky, vlasů a nehtů
- zdravotnický materiál
- kategorie zvláštní výživy, doplňky stravy: speciální potravinové suplementy pro sportovce - silové a silové vytrvalostní produkty, přípravky k regeneraci a odbourávání tuků, nervové svalové stimulanty před výkonem a formování postavy, produkty s antioxidačním účinkem a produkty na posílení imunity, přípravky určené k masáží a svalové relaxaci

A to vše za příznivé, zavádějící ceny.

Svým zákazníkům dále nabízí zcela **ZDARMA**:

- věrnostní program
- měření krevního tlaku
- měření množství tuku v těle
- výpočet BMI indexu i možnost návrhu zdravého jídelníčku
- poradenskou službu pro diabetiky, lidmi s vysokým TK, s nadváhou,
- **zvýhodněné doplatky na léky** (sleva se týká jen částečně hrazených léků, nevztahuje se na regulační poplatky)

Navíc pro měsíc listopad je připravována spousta akcí, z nichž je vybrána například:

- **Koňská mast**
- Vybrané druhy dětské mléčné výživy **SUNAR**
- **Nailner Repair** (expert proti mykóze nehtů)
- **GS Condro FORTE Comfort** ve vánočním balení



Na Vaši návštěvu se těší kolektiv Vaší nové rodinné lékárny.

**Otevírací doba:** Po-Pá 8.00 – 18.00, So 8.00-12.00 hod.

**e-zoo**  
PRODEJNA  
CHOVATELSKÝCH POTŘEB  
**ZVERIMEX**  
**SOUTĚŽ**  
zdarma - polštářek,  
taška, cestovní deka  
+ slevové kupóny

Více informací  
o soutěži na prodejně  
Masarova 1 nebo na  
+420 734 500 463

[www.e-zoo.cz](http://www.e-zoo.cz) *Lovepets*

## Inzerce do Líšeňských novin přijímá tiskárna SETTRONIC

Provozní doba: pondělí-čtvrtek 8.00-15.00 hod., pátek 8.00-12.00 hod.

Bubeníčková 30, 615 00 Brno, tel. 548 538 528, 603 588 964, e-mail: [info@settronic.cz](mailto:info@settronic.cz)



## ZŠ Holzova – škola pro život – škola s dlouhou tradicí

### Na začátek krátce z HISTORIE ŠKOLY

Škola v Líšni byla už patrně před třicetiletou válkou, nicméně první záznam je z roku 1662.

Je doloženo, že v 1. polovině 19. století se vyučovalo v budově radnice a jedna třída byla ve Válkově hostinci, tedy v prostoru dnešního náměstí Karla IV.

Líšeňské školství se významně pozvedlo roku 1896, kdy byla na Belcrediho, dnes Pohankově, ulici pod kostelem postavena pětitřídní obecná škola chlapecká. V roce 1932 získala budova druhé patro a tak nabyla dnešní podoby.

Nedlouho poté vzklíčila myšlenka vyššího vzdělání v místní škole měšťanské. Budova školy na Holzově ulici byla slavnostně otevřena 20. září 1936. K otevření měšťanské školy v Líšni v září 1936 napsal tehdejší okresní inspektor pan Antonín Votava do vlnku budoucím generacím tři přání:

- rodiče s upřímnou snahou pomoci škole a spolupracovat s ní,
- učitele se svatým nadšením pro učitelské povolání,
- žáky, které škola postaví na cestu dobra, pravdy a poznání.

V roce 1982 se sloučily školy na Holzově, Pohankově a Šimáčkově v jeden vzdělávací celek ZŠ Holzova.

Budova na Holzově prodělala další stavební úpravy. V roce 1995 byla zahájena výuka v šesti odborných učebnách a v dílně; žáci začali využívat centrální šatny, v roce 1996 byla otevřena školní kuchyně, jídelna a dvě tělocvičny, v prosinci 1999 pak krytý školní bazén.

V roce 2003 bylo u budovy ZŠ Holzova otevřeno nové hřiště s umělým povrchem.

### Tolik stručně k historii a teď rychle k SOUČASNOSTI a BUDOUCNOSTI

#### Z rozhovoru s dětmi a jejich rodiči...

● **Nebudu se bát chodit do školy, budu se do školy těšit?**

Jsme přesvědčeni, že se do školy budeš těšit. První až třetí třídu budeš navštěvovat v budově na Pohankově ulici, která ti možná prostředím bude připomínat spíše tvoji mateřskou školku a přechod ze školky do školy tak pro tebe bude jednodušší. Od čtvrté třídy pak budeš navštěvovat opravdovou „velčáckou“ školu na Holzově, kam chodí děti až do deváté třídy.

● **Naši bývají dlouho v práci. Co budu dělat celé odpoledne, než mě v družině vyzvednou?**

V družině budete sportovat, chodit na procházky, jezdit na výlety. Můžeš si taky vybrat některý z našich družinových kroužků, např. výtvarný kroužek zaměřený na méně známe výtvarné techniky, kroužek deskových her, kroužek dramatické výchovy a zpěvu a kroužek rukodělný. Pokud jsi přihlášená do ZUŠ, přijde pan učitel nebo paní učitelka za vámi do naší školní budovy a na svou hodinu si z družiny pouze „odskočíš“ o patro výš.

● **Dcera se ve škole učí anglicky. Bude u vás mocí v angličtině pokračovat?**

S angličtinou je možné pokračovat hned od první třídy. Na začátku třetí třídy se žáci podle úrovně znalostí rozdělí do skupin, aby další výuka jazyka probíhala cíleněji. Ve čtvrté třídě jsou už zařazeny čtyři hodiny angličtiny týdně a od šesté třídy je možné volitelně přibrat další hodiny navíc.

● **Vím, že máte ve škole bazén. Naučím se plavat tak dobře, abych pak v bazénu i v moři zvládl plavat s svým tatínkem?**

Určitě ano. U nás totiž plavou děti, které o to mají zájem, už od první třídy. Všechny děti se pak učí plavat ve druhé a třetí třídě. No a ve vyšších třídách, až do devítky, chodí plavat ti, které to baví a chtějí být opravdu zdatnými plavci. Mimo to se mohou přihlásit do kroužku Vodního záchranáře a stanou se z nich opravdoví borci, tedy ryby.

● **Chci, aby náš syn uměl dobře pracovat s počítačem. Jak je to s výukou informatiky na Holzovce?**

Vzhledem k tomu, že informační a komunikační technologie jsou ve výuce školy jednou z priorit, jsou pro jejich studium vytvořeny výborné podmínky. Výuce těchto předmětů, která začíná už u našich malých žáčků, je věnován dostatek vyučovacích hodin. Hodiny navíc si může žák vybrat formou volitelného předmětu. A kdyby to vašemu synovi pořád nestačilo, může chodit ve svém volnu do jedné z našich tří počítačových učeben a tam se dál vzdělávat – budou mu nápomocni naši vyučující informatiky.

● **Prý budu mít nějaké problémy při čtení a psaní, a tak by mi prý měla paní učitelka pomáhat. Opravdu mi pomůže?**

Samozřejmě, že pomůže. Všichni učitelé prošli náročným vzděláním a přípravou, aby tobě a tvým spolužákům se stejnými nebo podobnými problémy dokázali pomoci. Budete používat speciální pomůcky, počítačové programy i jiné metody nápravy a navíc pro vás budou připraveny zvláštní hodiny, kdy se učitelé budou věnovat pouze a jenom vám.

● **Sestřenice jela se školou do ciziny. Taky bych se chtěla někam do zahraničí podívat...**

Ve škole je několik možností, jak se podívat do zahraničí. Můžeš se zúčastnit relaxačního poznávacího pobytu u moře v Chorvatsku nebo v Itálii. Nebo, až budeš o něco větší, se přihlásíš na týdenní poznávací a výukový zájezd do Velké Británie. Také jsme společně s Řeckem, Slovenskem, Polskem a Tureckem zapojeni do víceletého projektu, ve kterém jde o zpracování tradičních pohádek z daného regionu a jejich prezentaci v angličtině v některé ze spolupracujících škol. To vypadá moc zajímavě a lákavě, ne?

● **Ráda zpívám a hraji na flétnu. Máte nějaký kroužek, kam bych mohla chodit?**

Rádi tě přivítáme v našem pěveckém sboru, kde najdou uplatnění děti, které rády zpívají nebo hrají na hudební nástroje. S velkým úspěchem vystupujeme často na veřejnosti, a to i v zahraničí. Dokonce připravujeme vlastní muzikálová představení! I ostatní kreativní děti se u nás nudit nebudou: mohou tvořit v keramické dílně, hrát divadlo, zapojit se do vydávání školního časopisu. Tak co si vybereš ty?

● **Poradíte nám při výběru střední školy pro naši dceru? A pomůžete jí při přípravě na přijímačky?**

Již od osmého ročníku jsou do výuky zařazeny hodiny zaměřené na volbu povolání. S výběrem vhodné střední školy či učiliště vám poradí výchovná kariérová poradkyně. V deváté třídě probíhají speciální vyučovací hodiny, kde se cíleně opakuje učivo k přijímacím zkouškám. Máme schopné vyučující, kteří žáka komplexně připraví na přijímačky i na střední školu.

● **Ve škole je to prý jen nudné povídání a psaní...**

Tak to u nás určitě ne. Při výuce používáme různé moderní pomůcky – nejlepší jsou interaktivní tabule v multimediálních učebnách. Máme moderně vybavené odborné učebny, dvě nové tělocvičny s posilovnou, bazén, tři počítačové učebny atd. Pro zpestření můžeš zajít do naší knihovny, kde si zdarma můžeš zapůjčit knihy, časopisy, CD nebo DVD nosiče.

● **Jak mohou děti ve škole strávit volné hodiny? A jak je to u vás se stravováním?**

Pro odpočinek a relaxaci nebo pro přípravu na další hodiny je k dispozici školní klub, knihovna a počítačová učebna. V době polední pauzy si děti zajdou na oběd do naší moc pěkné jídelny, kde je na výběr z několika jídel, zeleninových nebo ovocných salátů, nápojů. V jídelně je dopoledne připravována i svačina. Každou přestávku je pro děti otevřen i bufet.

*Zajímavé, pestré, kreativní, samostatné, týmové, netradiční, inovativní, projektové, moderní – to všechno ve spojení s vyučováním na Holzovce nejsou pouze prázdné výrazy! Nechte nás, ať vás o tom můžeme přesvědčit!*

Mgr. Stanislav Holubář

Pro všechny co potřebují „NOVÉ“ zimní věci nebo z nich už vyrostli



pořádá ZŠ Holzova 1, Brno-Líšeň

# BURZU

**sportovních potřeb,  
zimního oblečení a obuvi**

**KDE: v budově ZŠ Holzova 1 (stará Líšeň)**

<b>KDY: v sobotu</b>	<b>20.11. 2010</b>	<b>9.00 – 12.30 hod.</b>
----------------------	--------------------	--------------------------

<b>Příjem věci:</b>	19.11. 2010	15.00 - 18.00 hodin
<b>Vvúčtování:</b>	20.11. 2010	13.00 - 15.00 hodin

**!!! PRODÁVEJTE A NAKUPOJTE S NÁMI !!!**

Prosíme všechny účastníky, aby si před prodejem či koupí přečetli „Ustanovení řádu burzy“ !!!



## Dny vědy a techniky v Plzni potřetí

Již potřetí se zúčastnili členové školního odborného klubu ze ZŠ Novolíšeňská ve dnech 17.–18. září 2010 Dnů vědy a techniky v Plzni. Zkušeni žáci z IX. C, Martin Sýkora, Filip Urban, Honza a Vláda Valovi, na této akci předávali štafetu mladším kamarádům – Vojtovi Urbanovi a žákům VII. A – Verce Fabíkové, Zuzaně Plchotové, Dalíku Rozprýmovi, Ondrovi Hladíkovi, Adamu Remešovi, Ondrovi Tálskému a Aděle Švédové. Pomáhala i bývala žákyně školy Veronika Vavrušková.

Pro návštěvníky připravili expozici „Vědohraní z Brna“. V 9 m dlouhém stánku představili ukázky ze školní herny – velké akrobatické hračky, optické hračky se zrcadly, ožvlivňující obrázky a elektrické zkoušečky šikovnosti. V matematické mozkolamně si návštěvníci mohli vyzkoušet své logické myšlení a představivost na řadě úkolů. Jejich zadání bylo připraveno s využitím odpadového materiálu – kelímků, víček z PET lahví, kartonu z krabic. V tvořivé dílně si mohli vyrobit několik papírových hraček – akrobatické vážky, ožvlivňující obrázek Bob a Bobek, kinetoskop s běžcem nebo náš nový hlavolam skrytý v tři-tetraflégonu. Martina a Filip si do dílny aktivně připravili několik skládaček origami. Účastníci si také našli čas navštívit i další zajímavé expozice po celém centru Plzně a na některých pracovištích ZČU. Utužovali i přátelství s našimi kamarády z Církevního gymnázia v Plzni a gymnázií ze Stříbra a Trince, kteří měli stánky v Kopecích sadech nedaleko nás.



**Letošní Dny vědy a techniky se skutečně vydařily. Naším stánkem prošlo téměř 3000 účastníků, jen s malými dětmi jsme v dílně vyrobili přes 650 akrobatických vážek. Poděkování patří organizátorům ze ZČU a městu Plzni. Jsme moc rádi, že nám vedení naší školy umožňuje prezentovat naši práci na tak významné vědeckotechnické akci. Osobně bych chtěla poděkovat své kolegyni, paní učitelce Evě Mališové, bez jejíž aktivní pomoci bych na takové akci nemohla s dětmi jezdit.**

RNDr. Věra Bďínková, učitelka ZŠ Novolíšeňská a vedoucí ŠOKu

## Edukativně-stimulační skupinky na ZŠ Novolíšeňská

**Děti nastupují do 1. třídy zpravidla v šesti letech. Šestý rok nebyl vybrán náhodně, v tomto věku totiž dochází k různým vývojovým změnám. Říkáme, že dítě postupně dozrává pro školu. Je dítě v šesti letech skutečně zralé? Naučí se správně a bez problémů číst, psát a počítat? Zvykne si na cizí prostředí, nové kamarády, paní učitelku, každodenní povinnosti, první školní neúspěch?**

Mnoho rodičů si klade tyto otázky. Pokud si nejsou jisti, určitě je důležité poradit se s paní učitelkou v mateřské škole. Ta dítě velice dobře zná a ví, jaké úrovně školní připravenosti předškolák dosahuje. Poradí, zda je vhodné přemýšlet o odkladu školní docházky nebo doporučí navštěvovat edukativně-stimulační skupinky. Ty probíhají na některých mateřských školách. Pro efektivní práci se do skupinek zařazuje přibližně 10 dětí. Je tedy možné, že ne všichni předškoláci budou do skupinek zařazeni. Další skupinky probíhají v pedagogicko-psychologické poradně na ulici Kohoutově. Dojždění však může být pro předškolní děti a jejich rodiče náročné. Proto nabízíme práci v edukativně-stimulačních skupinkách i u nás, na ZŠ Novolíšeňská.

Program je rozdělen do 10 lekcí. Každá lekce trvá asi jednu hodinu. Činnosti v každé lekci jsou řazeny za sebou tak, aby byly pro dítě zajímavé, různorodé a zároveň zvládnutelné. Jsou zaměřeny na rozvoj rozumových a motorických schopností, logického myšlení, řeči, sluchu, zraku, pravolevé a prostorové orientace atd... Je důležité, že se výuky účastní i jeden z rodičů. Vidí dítě při práci, a proto má možnost srovnání s jinými dětmi. Naučí se s dítětem lépe komunikovat a spolupracovat, získává další náměty pro práci doma.

Naše paní učitelky prvních a druhých tříd jsou kvalitně proškoleny a dlouholetou spoluprací s líšeňskými mateřskými školami získaly mnoho nepostradatelných zkušeností. Jsme školou otevřenou pro všechny děti, tedy i pro ty, které k nám do 1. třídy nenastoupí.

Jelikož dlouhodobě spolupracujeme s pedagogicko-psychologickou poradnou, zařazujeme na její doporučení do našich skupin i děti z jiných částí Brna. Chceme pomoci všem dětem a rodičům, aby přechod z MŠ do 1. třídy byl co nejjednodušší a bez zbytečného strachu.

S výukou začínáme každý rok v únoru. Scházíme se většinou jedenkrát za 14 dní.

Bližší informace lze získat přímo ve škole nebo na našich internetových stránkách.

Iveta Dyková, ZŠ Novolíšeňská

## Pozitivní výchova na ZŠ Novolíšeňská

Pod tímto názvem na naší škole probíhají večerní setkání, kdy se naši rodiče společně zamýšlejí nad výchovou, nad příčinami nevhodného chování jejich dětí, pravidly a řádem v rodině. Při praktických ukázkách z běžného života společně hledáme, jak lépe zvládat emoce své i dětské; diskutujeme o hranicích, které jim předkládáme, či o zásadách jejich bezpodmínečného přijímání a účinné komunikace.

Věříme, že cyklus devíti večerů nás nejen obohatí o nové poznatky a poskytne možnost seznámení a konzultací s dalšími rodiči, ale hlavně

povzbudí v našem nelehkém, ale krásném poslání být dobrou mámou či tátou svým dětem.

Marie Pospíšilová, vychovatelka ŠD, ZŠ Novolíšeňská



## Líšeňské pohádky jdou do světa

**Pohádky jsou nedílnou součástí dětství. Vždyť právě jejich prostřednictvím si s našimi dětmi vytváříme neopakovatelné citové pouto, předáváme jim tradiční hodnoty, morální i etická poučení.**

Pro žáky ZŠ Holzova ale nejsou jen pouhou zábavou, či texty nezbytnými pro domácí nácvik čtení. Stejně tak neslouží rodičům jen jako „uspávací prostředek“ pro jejich ratolety. Učitelé angličtiny ze ZŠ Holzova připravili pro své svěřence mezinárodní projekt s názvem „Following the Lead of Fairy-Tales (Sharing the Fairy-Tale Treasure around Europe)“ – s volným českým překladem „Po stopách pohádek (Poděleme se o pohádkové bohatství s celou Evropou)“, který se bude právě tématem pohádky podrobně zabývat. Do dvouleté spolupráce se zapojuje základní škola ze slovenských Kopčan, polského města Marki, tureckého Kocaeli a řecká základní škola ve Volos.

Úkolem každé ze škol bude zvolit si několik regionálních pohádek či bajek; v případě naší školy to budou Líšeňské pohádky. Žáci poté přepracují vybrané příběhy do angličtiny a secvičí divadelní představení, se kterými vyjedou do partnerských škol. Práce na projektu se pro žáky stane zajímavou a přínosnou součástí hodin v různých předmětech, neboť jeho záběr bude opravdu velmi široký. Děti tak čeká nejen spousta nových úkolů, ale i legrace, poznání a cestování za hranice republiky, do tajemného světa pohádek cizích zemí.

Uskutečnit tento projekt Základní škole Holzova pomůže grant EU, který škole přidělila Národní agentura v rámci podprogramu celoživotního učení Comenius – Partnerství škol.

**Ačkoliv víme, že práce na projektu bude náročná, přesto doufáme, že společně překonáme všechna úskalí a těšíme se na závěrečné divadelní představení všech zúčastněných škol.**

Vyučující anglického jazyka ZŠ Holzova





## Salesiánské středisko mládeže Brno-Líšeň

### Chystáme v listopadu

#### ORATOR

Otevřeno máme od pondělí do pátku od 14 do 17 hodin. Každý den je 1 hodina v tělocvičně a 2 hodiny v herně (kulatounu) nebo na hřišti.

#### Klub VeSPOD

MLÁDEŽ OD 14 LET MŮŽE PŘIJÍT VŽDY V PONDĚLÍ, STŘEDU A ČTVRTEK 17–20 hod., v pátek 17–21 hod.

### KLUB RODIČŮ A DĚTÍ

#### PONDĚLÍ:

- 9.00–11.00: **Salíček I**
- 18.00–19.30: **Tvořivá dílna pro dospělé**
- 19.00–20.30: **Besedy s různými hosty**
- 22.11. 19.00 **Neznámá moudrost pohádek**  
2. blok

#### ThMgr. Milan Klapetek

Zveme vás na druhý ze tří cyklů zajímavého povídání nejen pro rodiče, ale i pro širokou veřejnost.

Bible, stejně jako pohádky, vyžadují výklad, a to i tehdy, kdy se člověku zdá být všechno úplně jasné. Právě na pohádkách se člověk může naučit něčemu, co otevírá víko této bohaté pokladnice pradávnejší moudrosti. Člověk najednou uvídí, že pohádka obsahuje spoustu informací, které jsou naprosto nedůležité a s jejím sdělením nijak nesouvisí, a naopak, že to důležité je důmyslně skryto, a je nutno se k tomu dobrat. Ani v pohádkách není to hlavní řečeno „naplno“, čili po lopotě. Tato beseda může obohatit nejen rodiče dětí, zralých pro pohádky, ale každého člověka jakéhokoliv věku. Tentokrát se můžete těšit na tyto pohádky či pohádkové motivy: **Třináctá komnata, Brémští muzikanti, Císařovy nové šaty, Chytrá horákyně, Hloupý Honza.**

#### ÚTERÝ:

- 9.00–10.00: **Barvínek**
- 10.30–11.30: **Kondiční cvičení pro ženy s hlídáním dětí**
- 18.00–19.00: **Individuální poradenství**
- 19.00–20.30: **KEfIR**

#### STŘEDA:

- 9.00–11.00: **Salíček II**

#### PÁTEK:

- 8.30–12.30: **Všeználek**

### INDIVIDUÁLNÍ PORADENSTVÍ

PRO KOHO: rodiče

KDY: 1x za 14 dní v úterý 18.00–19.00 (před KEfIRem). Nutno předem telefonicky domluvit s pí. Eliškou Vondráčkovou – tel. 731 402 736  
begin\_of\_the\_skype\_highlighting

### KEfIR

Kurz efektivního rodičovství obsahuje 9 setkání, kde se rodiče dozví, jak lépe rozumět svému dítěti, jak lépe komunikovat, jak efektivně reagovat na dětský negativismus i co děti potřebují. Lektorkou kurzu je Ing. Mgr. Eliška Vondráčková.

Pro koho: rodiče

Kdy: 1x za 14 dní v úterý 19.00–21.30

Za kolik: 1000 Kč za kurz (9 lekcí)

Do této aktivity je třeba se přihlásit na salesianivali.cz. Bližší info u pí. Elišky Vondráčkové, tel.: 731 402 736

begin\_of\_the\_skype\_highlighting  
mail: eliska.vondrackova@volny.cz.

### PŘEDŠKOLÁČEK

Každé pondělí nebo čtvrték 16.00–17.00 hodin.

### SaVIO –

**salesiánské vzdělávací informační okruhy**  
– cyklus besed, přednášek, vzdělávacích programů pro širokou veřejnost.

### O médiích, politice a křesťanství

Ivan Hoffman – písničkář, fotograf a samizdatový vydavatel časopisu Fragment-K. Nyní český novinář, žurnalista, moderátor a rozhlasový komentátor. Do nedávné doby působil jako externí spolupracovník ČRo1 Radiožurnálu. Za svou novinářskou činnost obdržel v roce 1996 prestižní Cenu Ferdinanda Peroutky. Pravidelně publikuje v Literárních novinách, příležitostně v Lidových novinách a v deníku Metro.

„Proč média a politika ztrácejí důvěryhodnost? Kromě jiného i proto, že jim chybí duše. Je to ale vážný problém? Potřebujeme vlastně média a politiku k životu? Navíc když jako křesťané víme, že svět lze zachránit jenom v lidském srdci? Má křesťan odpovědnost za tento svět, má se v něm politicky angažovat? Není to marnost? ...“

**Kdy: úterý 2. 11. v 19.00**

**Kde: klub VeSPOD**

### Haití – před zemětřesením...

Renata Nováková – cestopis

**Kdy: úterý 16. 11. v 19.00**

**Kde: klub VeSPOD**

### Jak žít aktivně i duchovně v tomto světě

Prof. PhDr. Vladimír Smékal, CSc.

Krátký pohled do dějin křesťanství i jiných náboženství na život nábožensky založeného člověka. Stručný přehled tzv. „vita activa“ a „vita contemplativa“ v dějinách náboženství. Jak překonat rozpor, který duchovně založení lidé prožívají, když se jim zdá, že mají žít niterným náboženským životem a přitom jsou pohlceni úkoly i lákadly tohoto světa. Příklady ze života významných osobností dějin a kultury i světců. Těžiště besedy bude v poskytnutí námětů pro duchovně zakotvený aktivní život v dnešní době. Podněty pro meditaci, kontemplaci i křesťanskou aktivitu.

**Kdy: úterý 30. 11. v 19.00**

**Kde: klub VeSPOD**

### HOROSTĚNA

Pravidelný provoz úterý, středa čtvrték 18.00–21.00.

### PRAXE

Od začátku školního roku 2010/2011 opět nabízíme možnost vykonání si pedagogické praxe.

### DOBROVOLNÍCI

Všem, kteří jsou ochotni zapojit se v práci pro děti a mládež nabízíme možnost stát se dobrovolníkem v Oratoři a klubu VeSPOD. Více informací na [www.salesko.cz](http://www.salesko.cz) (v sekci DOBROVOLNICTVÍ) nebo přímo na mailu [dobrovolnici@salesko.cz](mailto:dobrovolnici@salesko.cz).

*Díky novým hřištím přibýlo v Salesku i mnoho nových kroužků, třeba in-line bruslení.* ►►►►►

## ZŠ Holzova nabízí svým žákům rozšířenou výuku informatiky

*V současném světě, ovládaném vyspělými technologiemi, je znalost práce na počítači, jeho dokonalé ovládnutí, nezbytným předpokladem pro úspěšné zapojení se do světa práce a moderních sociálních sítí.*

Naše škola si je toho vědoma, a proto, v duchu svého vzdělávacího programu Škola pro život, poskytuje všem žákům zvýšenou hodinovou dotaci předmětu INFORMATIKA. Tento vyučovací předmět mají žáci zařazen od pátého do devátého ročníku vždy jednu hodinu týdně. Děti se tak seznámí s teoretickými, ale hlavně praktickými činnostmi spojenými s výpočetní technikou. Kromě těchto hodin mají také možnost rozšířit si své znalosti a dovednosti v oblasti práce s počítačem i v jednom z povinně volitelných předmětů – CVIČENÍ Z INFORMATIKY.

Během pěti let studia informatiky se tak žáci seznámí se základním ovládnutím počítačů v systému Windows 7 Professional, s programy z oblasti textových a grafických editorů, tabulkových procesorů (MS Word, MS Excel, Zoner PhotoStudio, Zoner Callisto...). Dále si osvojí zásady práce s informacemi na mezinárodní počítačové síti Internet (velký důraz klademe na bezpečnost žáků při práci s Internetem), naučí se používat elektronickou poštu, vytvářet webové stránky, seznámí se s principy týmové práce a kolektivního řešení problémů. Z hodin si mj. odnesou také informace o základech moderního počítačového vybavení a vybraných typech příslušenství počítačů, osvojí si základy odborné terminologie z oblasti výpočetní techniky.

Výuka informatiky probíhá ZŠ Holzova ve třech počítačových učebnách. Z toho dvě učebny mají po šestnácti žákovských počítačích a třetí učebna, sloužící zejména žákům se specifickými výukovými potřebami, je vybavena počítači osmi. Počítačové učebny jsou žáky a vyučujícími využívány i při výuce dalších vyučovacích předmětů, např. k tvorbě referátů, k procvičování a osvojování si nových poznatků prostřednictvím výukových programů, dále slouží k tvorbě projektů, vyhledávání informací...

Žáci naší školy tak mají dostatek příležitostí, aby se práce na počítači stala pro ně záležitostí zajímavou, přínosnou i zábavnou.

*Mgr. Regina Kozubková*





**KCL DELNÁK** KLAJDOVSKÁ 28 BRNO - LIŠEŇ  
tel.: 544 210 136 mobil: 739 252 117, 739 303 962 e-mail: delnak@kclisen.cz www.kclisen.cz

## LISTOPAD 2010

5.	VEČER S CIMBÁLOVOU MUZIKOU LIŠEŇÁCI	vstupné: 50,- Kč
6.	Divadelní představení: "ZÁMĚNA" Moudrá a laskavá komedie o mužích a ženách bez rozdílu věku.	vstupné: 280,- Kč/250,- Kč
7.	Nedělní pohádka pro děti - Hudební divadlo Kuk a Cuk: "Baví vás Kuk a Cuk"	vstupné: 40,- Kč
9.	Přednáška - PhDr. Ludvík Belcredi: "1000 let rodu Belcredi"	vstupné: 20,- Kč
11.	Dopolední pohádka pro děti - Divadlo Kamarádi: "S kamarády za pokladem"	vstupné: 50,- Kč
14.	Představení pro děti - Zpíváme a tančíme s Mišou: "Halloween aneb 'Strašidel se nebojíme'"	vstupné: 60,- Kč
18.	Dopolední pohádka pro děti - Divadlo Řád Červených Nosů: "Tři prasátka a vlk"	vstupné: 40,- Kč
20.	"DĚVČE Z LIŠNĚ" vystoupení k 35. výročí Národopisného souboru Lišeňáci	vstupné dobrovolné
21.	Pražská komorní zpěvohra uvádí - "NA TÝ LOUCE ZELENÝ" Účinkují pražští herci, v hlavní roli: Josef Zíma	vstupné: 230,- Kč/190,- Kč
26.	Dopolední pohádka pro děti - Divadlo Špilberg: "Kůzlátka a vlk"	vstupné: 50,- Kč
28.	Nedělní pohádka pro děti - Divadlo Úsměv Ludmily Frišenské: "Kouzelné slůvko"	vstupné: 40,- Kč
30.	Cestopisná přednáška Milana Štouroče: "Guatemala - Honduras - Belize"	vstupné: 60,- Kč

Připravujeme: **LIŠEŇSKÉ VÁNOCE 11. 12. 2010** Partner: **Pilsner Urquell**

**KCL KOTLANKA** KOTLANOVA 7 BRNO - LIŠEŇ  
tel.: 544 210 182 mobil: 731 117 114 e-mail: kotlanka@kclisen.cz www.kclisen.cz

## víkendové kurzy

20. 11. 2010	CVIČENÍ BUDOKON	90,- Kč
10.00 - 11.00 hod.	Cvičení Budokonu čerpají ze starobylých a moderních jógových cvičení a různých stylů bojových umění.	
20. 11. 2010	TECHNIKA TIFFANY - dárečky k Vánocům	280,- Kč (včetně materiálu)
10.00 - 13.00 hod.	Přijďte se naučit světoznámou techniku a vyrobit si šperk nebo dekoraci dle vlastní fantazie.	
20. 11. 2010	ZUMBA + POSILOVÁNÍ	180,- Kč
10.00 - 12.15 hod.	Spojení aerobiku, tance a zábavy, kroky jsou jednoduché. Stačí se nechat ovládnout latinskoamerickým rytmem.	
27. 11. 2010	CVIČENÍ GYRO	80,- Kč
10.00 - 11.00 hod.	Nový cvičební systém, který vychází z centra těla. Lze současně posilovat břišní a zádové svaly.	
27. 11. 2010	CVIČENÍ NA BOLESTI V ZÁDECH	80,- Kč
11.15 - 12.15 hod.	Skládá se ze cvičení na posílení a protažení páteře, spinálního cvičení na odblokování páteře.	
27. 11. 2010	HRAJEME SI PRO RADOST	250,- Kč
10.00 - 13.00 hod.	Pro zájemce o hru na kytaru, kteří si ve skupině chtějí společně zahrát.	
4. 12. 2010	TECHNIKA TIFFANY - Vánoční výroba dáreků	280,- Kč (včetně materiálu)
10.00 - 13.00 hod.	Přijďte se odreagovat a udělat radost sobě nebo svým blízkým malým dárkem.	

Na víkendové kurzy se můžete přihlásit v recepci KCL Kotlanka, Kotlanova 7, osobně nebo na tel.: 544 210 182, mob.: 731 117 114. Přihlášky na jednotlivé kurzy se přijímají do čtvrtka před zahájením kurzu.

KOTLANKA, Kotlanova 7, Brno - Lišeň

## PODZIMNÍ CVIČENÍ NA BALONECH

1. hodina - cvičení na gymnastických míčích  
2. hodina - posilování

sobota 6. 11. 2010  
9.00 - 11.00 hod. 130,- Kč

Informace a přihlášky na tel.: 737568620  
nebo na e-mailu: olcasbestova@seznam.cz

KULTURNÍ CENTRUM LIŠEŇ  
Vás zve na špičkové divadelní představení s výborným hereckým obsazením

## ZÁMĚNA

aneb "kde jsi včera byl a s kým"

Moudrá a laskavá komedie o mužích a ženách pro všechny.

Účinkují: Mario Kubec, Hanka Čížková, Světlana Nálepková nebo Jitka Asterová, Martin Sochor  
Režie: Ladislav Smoček

Sobota 6. 11. 2010  
19.00 hod. vstupné: 280,- Kč/250,- Kč

**DĚLNÁK**  
Klajdovská 28, Brno - Lišeň  
Dělnák, tel.: 544 210 136, Kotlanka, tel.: 544 210 182, www.kclisen.cz

**KCL KOTLANKA** KOTLANOVA 7 BRNO - LIŠEŇ  
tel.: 544 210 182 mobil: 731 117 114 e-mail: kotlanka@kclisen.cz www.kclisen.cz

## PILATES

s Marií Čermákovou  
PILATES JE CVIČENÍM, KTERÉ PROPOJUJE MYSL A TĚLO VE VĚDOMÉ SOUHŘE

od 9. 11. 2010 - do 14. 6. 2011  
KAŽDÉ ÚTERÝ  
20.00 - 21.00 hod.  
1800,- Kč

Informace a přihlášky na recepci KCL KOTLANKA, Kotlanova 7, tel.: 544 210 182, mobil: 731 117 114, www.kclisen.cz

KULTURNÍ CENTRUM LIŠEŇ  
Vás zve na divadelní představení

## NA TÝ LOUCE ZELENÝ

Účinkují pražští herci, v hlavní roli: Josef Zíma  
Režie: M. Grisa

Přijďte se pobavit, zasmát a odreagovat

neděle 21. 11. 2010  
19.00 hod. vstupné: 230,- Kč/190,- Kč

**DĚLNÁK**  
Klajdovská 28, Brno - Lišeň  
Předprodej: Dělnák, tel.: 544 210 136, KCL Kotlanka, Kotlanova 7, tel.: 544 210 182, www.kclisen.cz



## VÝHODY

- Nerušené bydlení uprostřed přírody
- Cykloturistické trasy a naučné stezky
- Klidná nová ulice
- Oblíbená lokalita Mariánského údolí
- 10 min. autem do Brna návaznost D1



RODINNÉ  
DOMY



# Podolí u Brna

Nerušené bydlení uprostřed přírody v blízkosti velkoměsta



Ceny domu od **3 999 900 Kč** (vč. dph a pozemku)

K nastěhování od 1. 9. 2011

**KALÁB**

[www.rd-podoli.cz](http://www.rd-podoli.cz)

Tel.: 544 509 431, 725 688 312, e-mail: rd-podoli@rd-podoli.cz

## Prodej nápojů „U pavouka“

Velký výběr alko a nealko nápojů. Moravská vína sudová, značková a ročníková. **Sudová vína bílá a červená od 27 Kč.**  
Trnkova 15, Stará Líšeň, tel.: 728 245 932 v otevírací době  
Ne-Pá 14-20 hod., So 9-12 a 14-20 hod.

## Tenisová akademie MTA Líšeň

- minitenis pro děti již od 4 let, raketa zdarma
- zábavný a koncepční trénink tenisu pro všechny
- tréninky, turnaje, soutěže, kurzy, a mnohé další
- staň se členem MTA a získej řadu výhod
- první trénink zdarma, přijít můžeš kdykoliv

Tenis – šance pro vaše děti!

Tenisový areál na ul. Novlíšeňská 10,  
info: hrbacmta@centrum.cz, www.mtatenis.cz



Inzerce pro Líšeňské noviny přijímá:

Tiskárna SETTRONIC, Bubeníčková 30, 615 00 Brno  
tel.: 548 538 528, 603 588 964

Provozní doba: Po-Čt 8.00-15.00, Pá 8.00-12.00

Ceník platný od 1. 12. 2008:

plošná inzerce: 30 Kč/cm<sup>2</sup> + 20 % DPH

(šířka 8,5 cm nebo 17,5 cm, výška dle potřeby do 25,70 cm)

řádková inzerce: 70 Kč/řádek + 20 % DPH

(cca 55 znaků/1 řádek vč. mezer)

Slevy: 1x opakování 5 %, 2x opakování 10 %, 3x a více opakování 15 %.

Uzávěrka je 15. dne v měsíci, platba za inzerce v hotovosti při objednávce (popř. fakturou), redakce si vyhrazuje právo odmítnout inzerce. Rozsah inzerce v Líšeňských novinách je pevně stanoven, doporučujeme proto objednat inzerce co nejdříve. Líšeňské noviny jsou distribuovány do všech schránek v MČ Brno-Líšeň v prvních třech pracovních dnech v měsíci, náklad 11 000 ks.

BYT Brno, spol.s.r.o.  
ulice Turgeněvova 30, Brno-Černovice

Vám nabízí tyto služby:

- správu domů pro Společenství vlastníků, a bytová družstva,
- založení byt.družstva a vyřízení veškerých formalit při nabídce Magistrátu na prodej domu nájemníkům.

Podrobnější informaci Vám rádi zodpovíme telefonicky, nebo Vás nezávazně navštívíme.

- koupě, prodej pronájem bytů a rodinných domů.

seriozní jednání a individuální přístup samozřejmostí.

Obraťte se s důvěrou na nás, působíme na trhu s nemovitostmi již 15 let!

Naléhavě hledáme ke koupi: RD v Líšni, popř. Ochoz, byty OV, DB Líšeň a Vinohrady, malé byty k pronájmu pro seriózní nájemníky.

Tel. kontakty: 542 210 408, 603 712 673, 603 712 672

E-mail: byt.brno@volny.cz

## Tenisová hala Líšeň

Využijte akční slevu v přetlakové antukové hale

**300 Kč/hod.\***

a další speciální nabídky.

Info: 603 169 270, [www.tenis-lisen.cz](http://www.tenis-lisen.cz)

\*platí od 12 do 14 hod. pro předplatitele na celou sezónu

## → → → PEDIKÚRA ← ← ←

Studio Orange, zámek Belcredi, Pohankova 8, Líšeň  
lakování, P-shine, masáže lýtek, kosmetické úpravy, obočí, řasy

Objednávky: slečna Michaela (Po-Pá 8-17)

parkování u vchodu (za kostelem)

tel. 739 150 260

naše pedikúra – vaše pohodlí





Kotlanova 7

Brno Líšeň

Srdečně vás zveme do nově zrekonstruované restaurace Jasmín, kde vás čeká nejen příjemné posezení.

V měsíci listopadu pro Vás máme připraveno:

- 6.11. Panorama – živá hudba k tanci i poslechu
- 11.-14.11. Svatomartinské drůbeží hody
- 24.-28.11. Steaky, steaky, steaky!!!

- Polední menu
- Dětský koutek
- Rodinné a firemní oslavy
- Wifi

**ROZVOZ PIZZY A JÍDEL z našeho jídelníčku ZDARMA**

**www.restauracejasmin.cz**  
**608 11 77 38**

### Kurzy snižování nadváhy STOB

Leden-březen 2011, CVČ Louka, Bzenecká, Brno-Vinohrady

Vytvoříte si správné stravovací a pohybové návyky, zhubnete a váhové úbytky si udržíte. Skupinové i individuální, dle zájmu v odpoledních nebo dopoledních hodinách (dopoledne s možností hlídání dětí). Více na <http://zdraziavyziva.kvalitne.cz/>.

Přihlášky do 31.12. [vera.stob@seznam.cz](mailto:vera.stob@seznam.cz) tel. 732 261 007

**STUDIO LUCIE** vás zve do nově otevřené provozovny:

**KADEŘNICTVÍ • KOSMETIKA • MODELÁŽ NEHTŮ • MASÁŽ**

Nabízíme profesionální služby za příznivé ceny. Pracujeme s kvalitní kosmetikou Goldwel a Alissa Beauté. Pravidelně školený tým se těší na individuální přístup ke každé zákaznici.

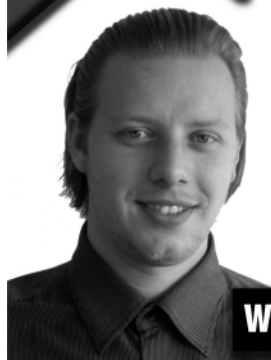
STUDIO LUCIE, OLOMOUCKÁ 39, BRNO - 618 00  
Tel: 544 211 520 • [www.studiolucie.com](http://www.studiolucie.com)

## AKADEMIE REALIT

**Potřebujete prodat, nebo koupit nemovitost?  
Kontaktujte mě - specialistu na Líšeň**

**Vaši nemovitost rychle prodám, nebo vykoupím**

**Vy to dokážete, já Vám mohu pomoci**



Milan Kulich

**731 217 717**

[Mkulich@akademierealit.cz](mailto:Mkulich@akademierealit.cz)

**WWW.AKADEMIE-REALIT.CZ**

### NÁHRADNÍ DÍLY A SOUČÁSTKY NA OSOBNÍ VOZY

**AUTO-universal** s.r.o.  
autodíly • autodoplňky • tuning



INOVÁ PRODEJNA:  
OLOMOUCKÁ ul.  
(u zastávky Olomoucká)

Po - Pá 9 - 17 hod.

PRODEJNA:  
JAMBOROVA 51  
(u Dělnického domu)

BRNO-ZIŽENICE

Po - Pá 8 - 12, 13 - 17 hod.

So 8 - 11 hod.

#### AKCE

MOTOROVÉ OLEJE (do vyprodání zásob):

CASTROL SW40: 1l - 190 Kč, 5l - 850 Kč a atd.

MEDUNA SW30 Longlife III.: 1l - 280 Kč, 5l - 1250 Kč

AUTOBATERIE: 44 Ah - 899 Kč, 54 Ah - 1 200 Kč,  
66 Ah - 1 550 Kč, 74 Ah - 1 950 Kč, 97 Ah - 2 200 Kč

• VÝEVY ŠKODA ZAHRANIČNÍ - TLUMIČE - SVÍČKY - BRZDY

• SPOJKY - HADICE - RAMENA - ČEPY - TAZNÁ ZARÍZENÍ - STBÁČE

• GUMIČKY - DENNÍ SVĚTLA - ALABRY - ANTÉNY - RADIA - REPRO -

ZÁRŮBY - NĚMŮVY - NOSIČE - ROZKY - POTIAKY - KONEČE - KOSBICE

• SNĚH. RĚZEZY - ZÁSTĚRY - LED PROGRAM - SAMOLEPKY

• KOSMETIKA - VANY DO KUPELNY - PROTIPROSAKY

• ZESILOVAČE - TUBY atd.

• KOSMETIKA - VANY DO KUPELNY - PROTIPROSAKY

• ZESILOVAČE - TUBY atd.

• KOSMETIKA - VANY DO KUPELNY - PROTIPROSAKY

• ZESILOVAČE - TUBY atd.

• KOSMETIKA - VANY DO KUPELNY - PROTIPROSAKY

• ZESILOVAČE - TUBY atd.

• KOSMETIKA - VANY DO KUPELNY - PROTIPROSAKY

• ZESILOVAČE - TUBY atd.

• KOSMETIKA - VANY DO KUPELNY - PROTIPROSAKY

• ZESILOVAČE - TUBY atd.

• KOSMETIKA - VANY DO KUPELNY - PROTIPROSAKY

• ZESILOVAČE - TUBY atd.

• KOSMETIKA - VANY DO KUPELNY - PROTIPROSAKY

• ZESILOVAČE - TUBY atd.

• KOSMETIKA - VANY DO KUPELNY - PROTIPROSAKY

• ZESILOVAČE - TUBY atd.

• KOSMETIKA - VANY DO KUPELNY - PROTIPROSAKY

• ZESILOVAČE - TUBY atd.

• KOSMETIKA - VANY DO KUPELNY - PROTIPROSAKY

• ZESILOVAČE - TUBY atd.

• KOSMETIKA - VANY DO KUPELNY - PROTIPROSAKY

• ZESILOVAČE - TUBY atd.

• KOSMETIKA - VANY DO KUPELNY - PROTIPROSAKY

• ZESILOVAČE - TUBY atd.

• KOSMETIKA - VANY DO KUPELNY - PROTIPROSAKY

• ZESILOVAČE - TUBY atd.

• KOSMETIKA - VANY DO KUPELNY - PROTIPROSAKY

• ZESILOVAČE - TUBY atd.

• KOSMETIKA - VANY DO KUPELNY - PROTIPROSAKY

• ZESILOVAČE - TUBY atd.

• KOSMETIKA - VANY DO KUPELNY - PROTIPROSAKY

• ZESILOVAČE - TUBY atd.

• KOSMETIKA - VANY DO KUPELNY - PROTIPROSAKY

• ZESILOVAČE - TUBY atd.

• KOSMETIKA - VANY DO KUPELNY - PROTIPROSAKY

• ZESILOVAČE - TUBY atd.

Olomoucká tel.: 539 002 209 • Jamborova tel.: 548 534 326 • [www.auto-universal.cz](http://www.auto-universal.cz)

**5% SLEVA**

Silvie Blatná, Holzova 23, Líšeň

**KADEŘNICTVÍ**  
SILVIE BLATNÁ

**Kadeřnictví dámské, pánské, dětské**

Po-Pá 8-19 hod., So pouze na objednávku. Tel.: 773 278 127

**Modelace nehtů – manikúra P-shine**

Tel.: 725 085 830

## POČÍTAČE - NOTEBOOKY - PŘÍSLUŠENSTVÍ

Počítače herní, hotové i sestavené na míru  
Opravíme, zrenovujeme, nainstalujeme, zaučíme

Novinka! Multimediální PC s dotykovým  
22" LCD montáž na zeď, dálkové ovládání

Domácí multimediální PC pro celou rodinu  
500GB/2GB/BlueRay/Win7/22" LCD  
od 12.990,- 15.588,- vč.DPH

**!!! AKCE !!!**

SUPER NOTEBOOK pro celou rodinu  
500GB/4GB/DVDRW/WebCam/Win7/18.5" LCD  
od 19.990,- 23.988,- vč.DPH

PC od 4.990,- (5.988,- vč.DPH)

**VÁNOCE jsou za dveřmi, NEVÁHEJTE**

NTB od 9.990,- (11.988,- vč.DPH)

[www.cronax.cz](http://www.cronax.cz)  
tel: 533309144

CRONAX, spol. s r.o., Jedovnická 6a (u Zetoru, ZKL)  
otevřací doba: Po-Pá: 8:00-16:30 **bezproblémové parkování před budovou**



### Páni se ptali, co za to?

**P**rojekt *Líšeňský profil* stále pokračuje a do *Staré Líšně* přijíždějí další výtvarníci, aby v krajině a místních obyvatelích mohli najít profil tohoto místa. Umělci pocházejí z nejrůznějších míst a stejně jako jejich prostředí jsou i oni sami jedineční. Možná už jste se s některými z nich setkali osobně, když kreslili *Líšeň, Vás nebo Vaše blízké*. Blíží představu Vám ale mohou také přinést odpovědi na otázky, které jsme umělcům položili.

1. Popište místo, odkud pocházíte.
2. Jak podle Vás vypadá typický občan Vašeho města/vesnice (podobný krajíně)?
3. Jaké má podle Vás vlastnosti?
4. Popište Starou Líšň z Vašeho pohledu.
5. Jak vypadá typický líšeňský občan, kterého jste v Líšni našel?
6. Jaké má podle Vás vlastnosti?
7. Mluvil s Vámi o něčem, co jste si zapamatoval?

#### Marta Kolářová, Ostrava

1. Narodila jsem se v Ostravě, nehezkém temném městě, strávila zde dětství a po letech studia v jiných městech se sem vrátila a musím přiznat, že i docela ráda – jsou tu mí nejbližší, kteří mi pomáhají překonávat různá nelehká životní překvapka a já nakonec v té temné Ostravě nacházím určitý druh krásy, který jinde není a který mne dráždí, provokuje, inspiroje... To mi stačí, mám kolem sebe milované lidi a chuť do malování.
2. Je to velmi průměrný člověk, nenápadný, když je střízlivý, ale velmi agresivní po pár pivech, s fialovou tvář a kanálovým slovní-

kem. Když se vyřadí, většinou usne někde na chodníku.

3. Zbabělost, konzervativnost, agrese, zapšklost, závist.
4. Stará Líšň je spící „městečko“.
5. Nejlíp mi Starou Líšň připomínal spící bezdomovec pod velkým stromem, otevřel oči jen na chvíli, když jsem mu dávala malý obolus, poté se opět ponořil do „meditace“.
6. Určitě to býval velmi hezký, inteligentní člověk, stále mu zůstaly ostré, zajímavé rysy, ale i to asi brzy zmizí, škoda, ale každý máme volbu...

#### Tomáš Lumpe, Aš

1. Pocházím z nejzápadnějšího koutu České republiky kterým je město Aš mající okolo 13 000 obyvatel.
2. Kdokoliv ostrých rysů.
3. Na první pohled nepřístupný, ale v jádru dobrák.
4. Sympatická vesnička/nevesnička která se pomalu proměňuje na periferii.
5. Pěkná žena ve středních letech s malou ofinkou.
6. Skromnost, otevřenost, komunikativnost.
7. Ano mluvila. O profilu, mém městě a o slečnách dceri.

#### Svatopluk Drápal, Biskoupky

1. Pocházím ze Sobulek – krásná malá vesnice u Kyjova, začínající pahorkatina Ždánických lesů. Ale od r. 1964 Brno, střídavě Biskoupky (rodiště V. Nezvala) u krásného údolí řeky Jihlavy, kde se většinou zdržuji a maluji. Mimochodem obě obce mě požádaly abych je

reprezentoval, ale jsem psán za Biskoupky odkud mám ženu a kde se zdržuji.

2. Sobulák – stále ještě typický, divočejší, Slovačisko pěstující a pijící víno. Obyvatel Biskoupek – zemitý, rozváznější, začínající vrchovina, krajina výtvarně krásnější, ale chudší, kamenitá.
3. Myslím, že vše jsem již řekl.
4. Jelikož jsem od r. 1964 do r. 1970 v době studií na UMPRUM na Husově ul. pracoval v ZKL a bydlel v ubytovně pod Starou Líšň u fabriky, tak jsem měl i velmi blízko do Líšeňských hospod a tím i blízko k líšeňským rodákům. Stará Líšň i se svým krásným Mariánským údolím byla a je malebná a pěkná. To, co se k ní přistavělo, je již něco jiného, cizího, studeného.
5. Stejně tak je na tom líšeňský rodák – býval nikak velkého vzrůstu (ale to před pár lety bylo normální) veselý, družný, o Líšňáčcích se tradovalo, že byly zdatné kypré, rozšafné trhovkyne a myslím, že to v nich stále ještě částečně zůstává.
6. Myslím, že přešla odpověď je i za tuto.
7. Ano, páni se ptali, co za to, jednomu jsem nakonec dal na pivo, dámy spíš měly obavy, aby neutrpěly na své pověsti, ale celkem to šlo.

*Možná Vám odpovědi přinesly malý pohled do zákulisí *Líšeňského profilu*. Důležitou roli v procesu hrajete i Vy, líšeňští obyvatelé. Chtěli bychom Vás i nadále poprosit, postůjte výtvarníkům modelem, díky Vám se podaří projekt představit v jeho pestrosti.*

Kateřina Šedá

### XII. Festival divadla Líšeň – Putinovo Rusko

13.–14. listopadu, Sál Břetislava Bakaly, Brno

Festival divadla, filmů a rozhovorů o novodobé ruské totalitě.

**Divadlo Líšeň: Putin lyžuje**

Jevištň reportáž podle knihy Ruský deník zavražděné novinářky Anny Politkovské.

**Činoherní klub Ústí nad Labem: Torsten Buchsteiner: NordOst**  
Oceněná hra o teroristickém útoku v moskevském divadle Na Dubrovce.

**Divadlo Dagmar: Maršo vorijla**

Příběhy čečenských žen.

**Další program: filmové dokumenty, besedy (Petra Procházková, Jana Hradilková, Libor Dvořák a další), bazaret sdružení Berkat.**

Podrobný program festivalu: [www.divadlolisen.cz](http://www.divadlolisen.cz), [www.bkc.cz/bbakaly.php](http://www.bkc.cz/bbakaly.php), divadlo Líšeň na Facebooku, plakáty.



# KOTLANKA

## Zveme Vás na kurz tvoření z pedigu

**Vánoční zdobení 12. 11. 2010**

- Patchwork špendlený a zasouváný
- Transparentní hvězdy
- Ozdoby z pedigu

pátek od 18.00 hod. do 20.30 hod.

**cena 320,- Kč**

v ceně kurzů je i materiál

## Zvonečky z pedigu 3. 12. 2010

Na víkendové kurzy se můžete přihlásit v recepci KCL Kotlanka, Kotlanova 7, osobně nebo na tel.: 544 210 182, mob.: 731 117 114. Přihlášky na jednotlivé kurzy se přijímají do čtvrtka před zahájením kurzu.

Přijďte si zpříjemnit podzimní sobotu cvičením.  
Pro zdraví a kondici, pro pohodu těla i duše.

# KOTLANKA

## Kotlanova 7, Brno - Líšeň

### sobota 13. 11. 2010

**10.00 HOD.: KONDIČKA**  
kondiční cvičení + posilování + strečink, profi instruktorka aerobiku 1. tř. JANA KOSO VÁ

**11.00 HOD.: PILATES INSTITUTE®**  
cvičení metodou PILATES INSTITUTE® pro zdravá záda, dobře fungující a vypadající tělo a pohodovou mysl, trenér PILATES INSTITUTE® IVETA BARTOŠOVÁ. **150,- Kč**

Rezervace a platba do 9. 11. 2010 na číslo účtu 156445559/0600, omezený počet míst!

e-mail: [iveta.bartosova@centrum.cz](mailto:iveta.bartosova@centrum.cz), [p.jana.kosova@seznam.cz](mailto:p.jana.kosova@seznam.cz)  
tel.: 608 625 293, 721 818 348, [www.pilatesinstitutebrno.estranky.cz](http://www.pilatesinstitutebrno.estranky.cz)

### Mariánský okruh 2010

V sobotu 25. září 2010 proběhl v Mariánském údolí v Líšni odložený cyklistický závod – nezávod na horských kolech, který jako každoročně uspořádal sportovní klub Black Ice ve spolupráci se Sportovní komisí městské části Brno-Líšeň a firmami Merida Bikes a Hrazdíra sport.cz.

V původním termínu, 22. května, prudký déšť těsně před závodem znemožnil jeho uskutečnění. Tentokrát účastníkům počasí přálo, bylo ideální pro 33 cyklistů na trati dlouhé 25 kilometrů a 23 pěších závodníků, kteří absolvovali výšlap 5 kilometrů dlouhý.

#### Výsledky muži:

1. Tišnovský Martin 38:45
2. Pospíšil Michal
3. Stloukal Petr

#### Ženy:

1. Stračárová Nikola
2. Šubrtová Jana
3. Vavrušová Jitka

#### Pěší:

1. Juránek Stanislav

Nejen příjemné počasí, ale hlavně kvalita závodníků byly příčinou traťového rekordu v mužské kategorii. Příjemným překvapením



byl vysoký počet pěších, putujících podzimmím údolím Říčky. Všichni se po skončení sešli v cíli, kde na ně čekalo občerstvení a bohatá tombola.

Fotografie spokojených účastníků naleznete na [www.brno-lisen.cz](http://www.brno-lisen.cz) ve sportovní rubrice. Partnerem akce bylo Kulturní centrum Líšeň.

*Michal Hrazdíra*



### TJ Sokol Líšeň a Sportovní komise ÚMČ Brno-Líšeň

pořádají

## Turnaj ve stolním tenisu neregistrovaných

**Datum:** sobota 20. 11. 2010  
**Místo:** malý sál sokolovny Belcrediho 27, Líšeň  
**Zahájení:** 8.30 hod.  
**Prezence:** 8.00–8.30 hod.  
**Startují:** účastnit se mohou neregistrovaní hráči, turnaj je určen pro všechny věkové kategorie  
**System:** podle počtu přihlášených  
**Ceny:** hráči na prvních třech místech obdrží věcné ceny  
**Občerstvení:** pro hráče zajištěno  
Hraje se podle pravidel stolního tenisu, je nutná sportovní obuv, která nemá černou podrážku. Rakety je možno zapůjčit na místě.

*Partnerem akce je Kulturní centrum Líšeň.*

### Badmintonový oddíl SK Podolí u Brna zahájil svoji činnost 1. 9. 2010 ve sportovní hale v Podolí u Brna a pořádá nábor v kategorii žáků v ročnících 2002–1998.

Tréninky dětí jsou 3x týdně: Úterý 15.30–17.00 hod.  
Čtvrtek 15.00–16.30 hod.  
Pátek 16.00–17.30 hod.

*Přijďte si s námi zahrát a naučit se pod vedením zkušených trenérů nejrychlejší míčovou hru v příjemném prostředí nové haly se šesti kurty.*

#### Bližší informace:

**Ing. Miroslav Frodl**  
**Tel.: 604 836 893**  
**nebo e-mail:**  
**fminzenyring@seznam.cz**



### Turnaj nejmladších líšeňských přípravek pod záštitou náměstka hejtmana Jmk pana Mgr. Václava Božka, CSc.

Turnaje se zúčastnily nejmladší přípravky SK Líšeň, které ještě nehrají mistrovské zápasy, pouze někteří chlapi ročníku 2004 a 2005 sehráli několik turnajů.

1. zápas D1 – E2 8:0 Lavický 3, Juránek 3, Kadeřávek 2
2. zápas D2 – E1 1:0 Ševčík
3. zápas D1 – E1 7:0 Kadeřávek 3, vlastní, Juránek 3
4. zápas D2 – E2 4:0 Ševčík Hladký, Fejer, Koudelka
5. zápas E1 – E2 5:0 Jurka 3, Linger 2
6. zápas D1 – D2 1:2 Juránek – Hladký 2

#### Pořadí:

1. D2 – 9 bodů, skóre 7:1
2. D1 – 6 bodů, 16:2
3. E1 – 3 bodů, 5:8
4. E2 – 0 bodů, 0:17



Nejlepším brankařem turnaje byl Marek Tauš z družstva D2, nejlepším střelcem – Jirka Juránek z D1, 7 gólů. Nejlepším hráčem – Kryštof Kadeřávek z D1. Družstva nehrajících přípravek byla složena z hráčů několika ročníků. D1 – ročník 2004, D2 – 02, 03 a 04, E1 – 05, E2 – 04.

Turnaj proběhl s velkým zaujetím aktérů a zájmem přihlížejících rodičů a dalších příznivců kopané nejmenších líšeňských přípravek.

Při slavnostním nástupu mladých nadějí zazněla líšeňská fotbalová hymna, zahájení turnaje se ujal náměstek hejtmana Jmk, pan Mgr. Václav Božek, CSc., který chlapcům popřál mnoho zduaru a vyslovil naději, že se mimo sportovního zápolení budou fotbalem hlavně bavit.

Počasí bylo nádherné, chlapci se snažili před diváky ukázat, že už něco málo z fotbalu umí. Všichni, ať se umístili na prvním nebo posledním místě, dostali sladkou odměnu. Panovala zde všeobecná spokojenost.

Jen více takových turnajů.

*Josef Hudec*



### Sobota ze ZUMBOU, STEPTEM a PILATES

Sportovní komise městské části Brno-Líšeň, ve spolupráci s Fitness Evy Šabatové, Markéty Šabatové a Kulturním centrem Líšeň, pořádala další sportovní akci – 3 lekce aerobiku různých forem.

Zájem byl veliký, ale vzhledem ke kapacitě sálu se mohlo zúčastnit maximálně dvacetpět cvičících.

První zahřívací lekce byla hodinou STEP. STEP AEROBIC je náročnější styl cvičení, kde se vystupuje a sestupuje na step při hudbě, je to taneční choreografická hodina.

Obrovský zájem je o lekci ZUMBY, která je nyní velice žádaná a přivedla ke cvičení spoustu žen. ZUMBA – je nový druh cvičení, při kterém si člověk připadá jako na taneční párty. ZUMBA je moderním lékem pro Vaše tělo a mysl. Je to energie, radost. Je pro každého, nerozhoduje věk ani kondice, vytancujete svá kila i denní starosti.

Závěr a relaxace patřila cvičení PILATES – jde se o intenzivní posilovací cvičení na podložce zaměřené na zpevnění centra těla s využitím velkých balonů a balančních pomůcek.

Cvičenky měly zdarma pitný režim, doplňky ke cvičení a bohatou tombolu.

#### Sponzoři celé akce:

Sportovní komise městské části Brno-Líšeň, Fitness Evy Šabatové, Markéta Šabatová.

Chtěla bych Vás pozvat na další předvánoční akci „Spalování tuků se Zumbou a intenzivním posilováním“ – 2 lekce, která se bude konat v sobotu 20. 11. v 17 hod. ve FITNESS EVO ŠABATOVÉ, Horníkova 34, Líšeň – poliklinika.

*Eva Šabatová*

