

Líšeňské noviny

ROČNÍK XXVI
Číslo 4

V Líšni

DUBEN
2016

ZDARMA

Líšeňský průvodce pro rodiny



Tipy na výlety
v Líšni a okolí



Městský prostor



Služby pro rodiny



Předškolní zařízení
a základní školy



Volnočasové aktivity
pro celé rodiny nebo její členy



Městská část Líšeň, RC Pastelka a Kulturní centrum přistoupily k tisku aktualizovaného vydání „Líšeňského průvodce pro rodiny“, který si klade za cíl zevrubně zmapovat dění a nabídky akcí pro rodiny v obci.

Slovo starosty

Líšeň je přívětivým domovem pro rodiny s dětmi a pro seniory. Má kvalitní zázemí a dostupné služby. Mimo jiné to dokládá pestrá nabídka školek a škol. Můžeme si vybrat z mnoha kurzů, dále z kulturních a společenských akcí příspěvkových organizací nebo akcí pořádaných líšeňskými spolky. V průvodci naleznete základní informace o volnočasových aktivitách a organizacích, které je poskytují.

Líšeň má mnoho památek dokládajících bohatou historii sahající až do pravěkého osídlení lovců mamutů na Stránské skále a v jeskyních Moravského krasu, přes velkomoravské osídlení na Starých Zámčích na ostrožně Mariánského údolí, po zaniklý středověký Horákovský hrad. Perlou mezi všemi je národní kulturní památka Kostelíček s výhledem na zámek Belcredi a starou Líšeň.



(pokračování na straně 2)

(dokončení ze strany 1)

Malebná příroda okolí nabízí jedinečnou květenu a krajinu. Mnoho nádherných míst láká k výletu autem, na kole nebo pěšky. V dosahu je Moravský kras s Macochou a Punkevními jeskyněmi, Mariánské údolí, Stránská skála a Slavkovské bojiště. V průvodci jsme Vám připravili několik tipů na výlety, které Vás provedou Líšní a okolím.

Ať už si budete hledat vyžití pro volný čas, nebo se rozhodnete navštívit jakoukoli kulturní, společenskou či sportovní akci, věřím, že Vám „Líšeňský průvodce pro rodiny“ bude dobrým rádcem a pomůže Vám nalézt to, co hledáte a co Líšeň nabízí. (Průvodce naleznete také na www.brno-lisen.cz.)

Domov je tam, kde je nám dobře, kde máme společné přátele a prožíváme zážitky, které se stanou nedílnou součástí našich vzpomínek. Věřím, že Líšeň je a bude naším společným domovem, kde žijeme spokojený život.

Břetislav Štefan, starosta

**MČ Brno-Líšeň zve na
veřejnou prezentaci projektu**

SYSTÉMOVÁ ÚPRAVA ZELENĚ V BRNĚ-LÍŠNI

**dne 7. dubna 2016 od 16.00 hodin
ve velkém sále radnice
Jírova 2, 628 00 Brno**

Zveme občany na

**veřejné zasedání Zastupitelstva MČ Brno-Líšeň,
které se koná ve čtvrtek 7. 4. 2016**

ve velkém sále radnice MČ Brno-Líšeň, Jírova 2 v 17 hod.
Zasedání Zastupitelstva MČ Brno-Líšeň je možno
sledovat on-line na www.brno-lisen.cz.

**Zápisy z jednotlivých zasedání Zastupitelstva a Rady
MČ Brno-Líšeň naleznete aktuálně na
www.brno-lisen.cz.**

Podporujeme stávající kulturní projekty a máme zájem o nové

Historie, rozmanitost a kvalita líšeňské kultury je natolik významná, že pro její udržení a rozvoj je klíčová podpora ze strany městské části. Významně podporujeme činnost subjektů v oblasti kultury a jejich projekty formou každoročních dotací. Další podpora líšeňské kulturní tvorby je možná skrze příspěvkovou organizaci Kulturní centrum Líšeň, která se už nyní podílí na spolupřátání mnoha tradičních projektů, které vychází z aktivity místních líšeňských subjektů, např. hody, ostatky, slavnost Františka Svobody, Kateřinská zábava a mnoho dalších. Zájem městské části ovšem také je, aby vznikaly a realizovaly se projekty nové. Právě z tohoto důvodu schválila Rada MČ nová pravidla vztahů mezi městskou částí a KCL, ve kterých jsou zakotveny podmínky a možnosti jejich vzájemné spolupráce (celé znění pravidel je zveřejněno na www.brno-lisen.cz). Každý líšeňský subjekt má podle těchto pravidel možnost využít služeb poskytovaných KCL ve dvou oblastech, a to realizací svého veřejného projektu ve spolupráci s Kulturním centrem nebo bezúplatnou zápůjčkou prostor k vlastní činnosti. Může tak využívat bezúplatně prostory Dělnického domu nebo Kotlanky, kdy KCL hradí rovněž náklady na vytápění, spotřebu elektrické energie a vody a úklid vypůjčených prostor. Dále je možnost využít zdarma technické a jiné vybavení centra. Náklady na personální zabezpečení obsluhy techniky už hradí líšeňský subjekt. Spolupráce na realizaci veřejných kulturních projektů líšeňských subjektů spočívá navíc v zajištění propagace akcí ve standardním rozsahu.

Všechny plánované aktivity s využitím prostor a služeb Kulturního centra je nutno domlouvat přímo s touto příspěvkovou organizací a jsou následně realizovány na základě smlouvy o zápůjčce prostor nebo dohodou o spolupráci na veřejném projektu.

Věřím, že výše uvedené změny přispějí k rozšíření nabídky kulturních projektů líšeňských subjektů pro líšeňské občany.

Petr Štědronský, člen rady MČ Brno-Líšeň

Městská část Brno-Líšeň

Harmonogram blokového čištění místních komunikací v r. 2016

Termíny blokového čištění

SÍDLIŠTĚ LÍŠEŇ

Úsek č. 1 – ulice VLKOVA, STRNADOVA, ŠTEFÁČKOVA, HOUBALOVA, MASAROVA, SYNKOVA, včetně parkovišť před domy **4. 4., 2. 6., 6. 9., 18. 10. 2016 + pouze parkoviště 10. 6., 22. 9. 2016**

Úsek č. 2 – ulice PODRUHOVA, ZIKOVA, ELPLOVA, POLÁČKOVA, KOTLANOVA, HORNÍKOVA, včetně parkovišť před domy **11. 4., 3. 6., 8. 9., 20. 10. 2016 + pouze parkoviště 10. 6., 22. 9. 2016**

Úsek č. 3 – ulice MOLÁKOVA, HOCHMANOVA, BEDNAŘÍKOVA, JÍROVA, KONRÁDOVA, ROTREKLOVA, J. FAIMONOVÉ od býv. samoobsluhy vlevo, NAD LOMEM, VELKÁ KLAJDOVKA, ROVNOBĚŽNÁ, PODBĚLOVÁ, včetně parkovišť před domy **5. 4., 23. 6., 12. 9., 25. 10. 2016 + pouze parkoviště 29. 6., 26. 9. 2016**

Úsek č. 4 – ulice MICHALOVA, ŠEVELOVA, KOUTNĚHO, HUBROVA, HÁJKOVA, BARTÁKOVA, GOLDOVA, ROTREKLOVA, J. FAIMONOVÉ od býv. samoobsluhy vpravo, SVÁNOVSKÉHO, KOSÍKOVA, PUCHÝŘOVA, POPELÁKOVA, ZA KLÁŠTEREM, včetně parkovišť před domy **12. 4., 27. 6., 13. 9., 27. 10. 2016 + pouze parkoviště 29. 6., 26. 9. 2016**

STARÁ ZÁSTAVBA LÍŠNĚ

Úsek č. 5 – ulice KLICPEROVA, RAŠELINOVÁ, KOCOURKOVA, NEKLEŽ, KUBÍKOVA, ŠILAROVA, NIVKY, SLÍNY, NEŠVEROVA, HERBENOVA, OCHOZSKÁ, SCHEINEROVA, FUČÍKOVA, MEZICESTÍ, MAŘÁKOVA, P. VELIKÉHO, HEYDUKOVA, BAČOVSKÉHO, JABLONSKÉHO včetně parkovišť před domy **16. 5., 25. 8., 12. 10. 2016**

Úsek č. 6 – ulice KUBELÍKOVA, SAMOTY, STŘELNICE, HABŘÍ, M. KRÍŽE, CHMELNICE, MARKOVIČOVA, KLAJDOVSKÁ, SALAJNÍ, ŠTÍTNÉHO, KRAMERIOVA, BREICETLOVA, PODHORNÍ (1–11, 2–32), ZAHRADNÍ včetně parkovišť před domy **17. 5., 26. 8., 24. 10. 2016**

(pokračování na straně 3)

Zprávy z radnice

Úsek č. 7 – ulice OBECKÁ, STARÉ ZÁMKY, ZÁLESKÉHO, PODLESNÁ, POD CESTOU, KOSTELÍČEK, KNIESOVA, JEČMÍNKOVA, PODHORNÍ (lichá č. 25–29), MACHÁČKOVA, ONDRÁČKOVA (levobřežní), VELATICKÁ, ZLÁMANKY, JATEČNÍ, PODOLSKÁ včetně parkovišť před domy

18. 5., 29. 8., 25. 10. 2016

BŘÍ. PELÍŠKŮ, VAVÁKOVÁ, LETECKÁ, POSLUŠNÉHO, POHANKOVA, NÁM. KARLA IV., HORÁKOVSKÁ, POLEDNÍKOVA, KUČEROVA, TRNKOVA, BODLÁKOVA, R. KNOSE, KOTULÁNOVA, WINTROVA, BUKOVSKÉHO, HRBITOVNÍ včetně parkovišť před domy

19. 5., 30. 8., 26. 10. 2016

Oznámení blokového čištění

Provádění blokového čištění se oznamuje umístěním přenosných dopravních značek na komunikacích a jejich součástech, sedm dnů před tímto čištěním.

Povinnosti k zabezpečení blokového čištění

Každý je povinen umožnit čištění vozovek a veřejných prostranství zejména tím, že své vozidlo v den čištění odstraní nejpozději do 8. hodiny ránní z označených komunikací a jejich součástí.

Sankce

Občanům, kteří neodstraní svá vozidla ve stanovených termínech, lze uložit sankci podle § 19 odst. 5 zákona č. 13/1997 Sb. o pozemních komunikacích a případně podle ustanovení § 19 odst. 6 zákona č. 13/1997 Sb. – silniční vozidlo, které brání provedení blokového čištění odstranit na náklady jeho provozovatele.

Statutární město Brno, městská část Brno-Líšeň

Zveřejnění záměru pronájmu majetku obce (část bývalé Orlovny).

V souladu s § 39 odst. 1 zák. č. 128/2000 Sb. o obcích Rada městské části Brno-Líšeň zveřejňuje záměr pronajmout majetek obce, a to: nebytové prostory v budově č. p. 938, ul. Holzova or. č. 7 (část bývalé Orlovny), která je součástí pozemku p. č. 3085/1, a k budově přiléhající zahrada na pozemku p. č. 3085/1, vše v k. ú. Líšeň, zaps. na LV 10001 u Katastrálního úřadu pro Jihomoravský kraj, katastrální pracoviště Brno-město.

Jedná se o nebytové prostory využívané dosud Diecézní charitou, tzn. celá pravá polovina budovy (při pohledu z ul. Holzovy) se samostatným vchodem, a dále celá k budově přiléhající zahrada o výměře cca 2.500 m². Pronajaty mohou být samostatně nebytové prostory a samostatně zahrada, nebo obojí společně, účel pronájmu není omezen.

Zájemci o pronájem mohou zasílat své písemné žádosti ve lhůtě do 16. 5. 2016 Úřadu městské části Brno-Líšeň, Jírova 2, 628 00 Brno.

Spolky a sdružení

Tradiční čištění Řičky v Mariánském údolí

V neděli 10. dubna 2016 pořádá Tábornický klub Sokoli Brno z České tábornické unie ve spolupráci s městskou částí Brno-Líšeň a Povádíím Moravy již 15. ročník tradiční akce Jarní čištění Řičky v Mariánském údolí. Sraz je v neděli 10. 4. v 9.00 hod. na konečné zastávce autobusu č. 55 v Mariánském údolí. Naším cílem je vyčistit oba břehy i Řičku samotnou od točny autobusu až po hráz rybníka. To, zda se nám to podaří, záleží také na tom, jestli přijde dostatek nadšenců, kteří by chtěli nedělní dopoledne strávit touto smysluplnou prací. Nezapomeňte si vzít pevnou obuv a pracovní rukavice. Odvážlivci si mohou vzít i boty do vody. Pytle na odpadky a odvoz odpadu nákladním autem zajišťují organizátoři akce. Pro každého účastníka bude zajištěno drobné občerstvení.

Těšíme se na všechny občany městské části Brno-Líšeň, kterým není lhostejné, jak vypadá naše okolí a kteří chtějí trochu pomoci přírodě k jarnímu „probuzení“.

Líšeň sobě – Paměť Líšně: Loutkové divadlo líšeňského Sokola „Loutkas“

Přednáška pana Rostislava Brzobohatého 14. dubna v 18.00 hodin v Dělnáku Líšeň (Klajdovská 28).

Líšeňští pamětníci doby deset let před druhou světovou válkou a deset let po ní znají velice dobře název „Loutkas“. Patřil loutkovému divadlu Sokola, které hrálo v letech 1930–1957 (s válečnou přetřzkou) pro malé i dospělé diváky nejširší líšeňské veřejnosti i pro diváky sousedních obcí. Hrálo se nejprve na zahradě „Chajdy“, poté v malém sále sokolovny, s postupnou proměnou typů loutek. Divadlo dosáhlo v poválečných dobách vysoké kvality, mělo školené loutkářské vedoucí a ovlivnilo pozitivně ve vztahu k tělovýchově a životním hodnotám jednu generaci líšeňských občanů. Např. v letech 1935–40 a 1945–1952 je navštívilo 31 000 dětských a 3500 dospělých diváků. Přednáška je věnována nejen pamětníkům loutkářského života v Líšni, ale všem zájemcům o významné společenské počiny v historii obce.

Rostislav Brzobohatý

Líšeňský tábornický klub Kamzíci Brno slaví 10. narozeniny

V dubnu letošního roku to bude 10 let, kdy byl líšeňský tábornický klub Kamzíci Brno oficiálně zapsán jako organizace s právní subjektivitou. Historie oddílu Kamzíci Brno je však mnohem starší. Na následujících řádcích s námi můžete zavzpomínat, jak to všechno začalo.

V roce 1965 bylo založeno tábořiště ve Stálkově u Slavonic v krásné přírodě České Kanady. Jmenovalo se Skalní město a zakládající organizací bylo skautské středisko Brno. To mělo své oddíly: Skaláky, Dřevaře, Mravence a Kamzíky, které se podílely na vzniku tábořiště a také jej aktivně využívaly.

Roky utíkaly a na Kamzíky se takřka zapomnělo. Až po roce 2000 se vyčlenila skupinka dětí a vedoucích, původně patřící k oddílu Dřevaři, kteří se rozhodli, že založí samostatný oddíl a pojmenují jej Kamzíci, podle skautského oddílu ze Stálkova. Někteří tehdejší členové jsou dodnes v našem oddílu vedoucími.

Náš klub v podobě, kterou známe dnes, existuje asi od roku 2002. Od této doby jsme organizační jednotkou České tábornické unie, organizace volně sdružující na základě společného zájmu děti, mládež a dospělé v tábornických klubech a trampských osadách. Do roku 2006 fungovali Kamzíci bez právní subjektivity jako družina oddílu Dřevaři, až poté byli oficiálně zapsáni jako samostatní členové České tábornické unie.

Setkáváme se každou středu na schůzkách v Líšni. O víkendech, svátcích a prázdninách jezdíme na výlety a poznáváme přírodu a nová místa. Završením naší celoroční činnosti je pak letní tábor, který se koná vždy v srpnu v blízkosti původního Stálkova, kde to vše začalo.

Pokud vás zajímá více, podívejte se na stránky <http://kamzici.ctujm.cz>. Anebo se k nám přidejte a pište historii Kamzíků s námi!

Za ČTU-T.K. Kamzíci Brno
Katka „Pepis“ Pelcová, vedoucí





duben 2016

Aktivity pro seniory v Líšni

INFORMAČNÍ OKÉNKO

ON-LINE LÉKOVÁ PORADNA – Vaše dotazy zodpovídají odborníci Ústavní lékárny IKEM!
Témata poradny: konzultace nežádoucích účinků léků a vzájemné ovlivnění léků vydávaných na předpis a volně prodejných přípravků, informace o platnosti receptů, poukazů a dostupnosti léků.

Ve spolupráci s Ekologickým institutem Veronica jsme pro Vás otevřeli **ON-LINE EKOLOGICKOU PORADNU**.
Témata poradny: zahrádkaření – hospodařit ve spolupráci s přírodou (způsoby pěstování, hnojení, likvidace škůdců), přírodní zahrada (založení, přeměna ze zahrady klasické), ochrana životního prostředí, aneb jak situace všedního dne převést na ekologicky šetrný životní styl (ekologická domácnost, energie, voda, potraviny, drogistické a kosmetické výrobky, spotřební zboží, úklid domácnosti, likvidace odpadu apod.)

Své dotazy do obou poraden prosím zasílejte na e-mail reva@kclisen.cz, [recepti Kotlanky](mailto:recepti.kotlanky) nebo nám je sdělte [v dotazovně](mailto:dotazovne) dne 6. 4. 2016 16:30 a 27. 4. 2016 9:30 na Kotlance. Dotaz zapíšeme a odešleme za Vás a po obdržení odpovědi Vás budeme kontaktovat. Obě poradny jsou zdarma.

Pozvánka na **Výstavu sourozenců Šárky a Pavla Killarových** – olejomalby, intarzie a fotografie VIP osobností, od 6. 4. do 31. 5. 2016 v klubovně na Kotlance. Vstup zdarma s možností posezení. Komentovaná prohlídka dne 6. 4. 2016 v 15:00.

Aktivním seniorům nabízíme možnost **spolupráce s Kulturním centrem a Révou!** Senioři, podělte se s námi o své záliby a znalosti nebo nám pomozte s přípravou kulturních akcí!

Senioři, scházíte se s přáteli při společné zábavě nebo koničku? Přijměte pozvání k nám a využijte pro vaše setkání zázemí klubovny na Kotlance (zdarma).

Více informací o aktivitách Révy na e-mailu reva@kclisen.cz, tel. 544 210 182, na recepci Kotlanky nebo <http://kclisen.cz/reva>.

AKTIVITA	LEKTOR/KA	DEN	ČAS	VSTUP	MÍSTO
----------	-----------	-----	-----	-------	-------

1. VĚDOMOSTNÍ

Moravská architektura a její Brno Brno meziválečné III	J. Mlatečková	6. 4. 2016	17:00	doporučené: 30 Kč	Kotlanka
Základy finanční gramotnosti přednáška Právní občanské poradny Dialog, o.s.		15. 4. 2016	15:00	zdarma	Kotlanka

2. TVOŘIVÉ

Výroba šperků metodou Tiffany (60 min)	R. Maleňáková	8. 4. 2016 23. 4. 2016	16:00	70 Kč	Kotlanka
---	---------------	---------------------------	-------	-------	----------

3. KLUBOVÉ

Klub informatiky	J. Škraňka				
Zařízení s operačním systémem Windows (počítače, notebooky)		5. 4., 12. 4. 2016	14:00	doporučené: 30 Kč	Kotlanka
Zařízení s operačním systémem Android (chytré telefony, notebooky)		19. 4., 26. 4. 2016	14:00	doporučené: 30 Kč	Kotlanka
Klas Líšeň - setkávání aktivních seniorů	I. Kolářová				
S knížkou v ruce (povídání o knihách)		8. 4. 2016	16:00	zdarma	kavárna ve farním dvoře
Za vším hledej vodu		22. 4. 2016	16:00	zdarma	
Pravidelná setkávání Klubu seniorů					
Taneční zábava		5. 4. 2016	14:00	pro členy	Dělnák
Volná zábava		12. 4. 2016	14:00	pro členy	ÚMČ Jírova
Taneční zábava		19. 4. 2016	14:00	pro členy	Dělnák
Přednáška, léková poradna, volná zábava		26. 4. 2016	14:00	vstup volný	ÚMČ Jírova
Výstava sourozenců Killarových – komentovaná prohlídka		6. 4. 2016	15:00	zdarma	Kotlanka
Léková a ekologická poradna – předání dotazů v klubovně		6. 4. 2016 27. 4. 2016	16:30 9:30	zdarma	Kotlanka

4. ZÁBAVNÉ

Večer s cimbálovou muzikou Líšňáci		1. 4. 2016	19:30	70 Kč	Dělnák
Divadlo Amadis: Úžasná svatba - divadelní představení		8. 4. 2016	19:00	100/130 Kč	Dělnák
Vážná hudba na zámku		14. 4. 2016	18:00	50/100 Kč	zámek Belcredi
Líšeň sobě - Paměť Líšně: Loutkové divadlo líšeňského Sokola "Loutkas"		14. 4. 2016	18:00	vstup volný	Dělnák
Krok do přírody: Za ptáky do Mariánského údolí		16. 4. 2016	9:00	30 Kč	konečná 55 - Mar. údolí
Den Země (vernisáž)		19. 4. 2016	18:30	vstup volný	Dělnák
Krok do přírody: Geologická vycházka na dno dávných moří na Hádech		23. 4. 2016	9:00	30 Kč	zastávka Masarova

5. PRAVIDELNÉ

Kondiční aktivity, a to **jóga, cvičení pro seniory a plavání**, stejně jako **Tarokový klub** se konají v obvyklém čase a místě, bez jakýchkoliv změn.



Klub seniorů



Více informací na recepci Kotlanky, Kotlanova 7, Brno-Líšeň a na telefonních číslech 544 210 182 a 731 117 114.
 Změna programu vyhrazena. Do kurzů se doporučujeme přihlásit.
 Adresy: **Kotlanka** - Kotlanova 7, **Dělnák** - Klajdovská 28, **radnice** - Jírova 2, **zámek Belcredi** - Pohankova ulice, **Rodinné centrum Pastelka** - Nám. Karla IV. 4/4, tel.: 725 816 804

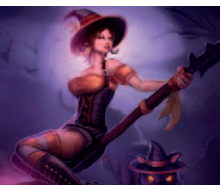




LÍŠEŇSKÉ
CENTRUM
OBCHODU
A SLUŽEB

Masarova 7 a 9
Brno-Líšeň
628 00
www.lcos.cz

PÁLENÍ ČARODĚJNIC V LCOS
PRO DĚTI 23.4.
PRO DOSPĚLÉ 30.4.



Vážení přátelé,

duben bude v LCOS ve znamení vítání jara. **V sobotu 23.4. se uskuteční již 7. ročník velké rodinné akce Pálení čarodějnic pro děti.** Nebude chybět nic, co již z minulých ročníků tak dobře znáte a co Vaše děti nejvíc baví - hry, skákací hrad, soutěže o nejlepší čarodějnický kostým, hudba, zdarma špekáček a pítíčko pro soutěžící děti, dobré jídlo a pití od Fidela. Zábavné

odpoledne pro Vás tradičně připravuje Restaurace U Fidela ve spolupráci s Kulturním centrem Líšeň za podpory LCOS.

O týden později, **v sobotu 30.4.**, se pak uskuteční **Pálení čarodějnic pro dospělé**, které loni poprvé zorganizovala Městská část Brno-Líšeň, Restaurace U Fidela a Kulturní centrum Líšeň. Po velkém úspěchu se tak i letos můžeme my dospěláci těšit na stylové přivítání jara za doprovodu hudebních kapel, ohnivé vatra a kvalitního občerstvení.

Acce proběhne v Líšeňské roklí u zastávky Masarova. V případě nepříznivého počasí se čarodějnice přesunou na nejbližší možný termín. Sledujte www.ufidela.cz a www.lcos.cz. Nová prodejna BIKEMAX v LCOS vítá každého, kdo potřebuje servis jízdního kola, ať už jsme ho zakoupili kdekoliv. Mimo servis a kompletní sortiment pro cyklistiku nabízí BIKEMAX také poradenství pro pohodlný posed na kole. Těší se na náš profesionální tým BIKEMAX.



LÉKÁRNA MASAROVA

PO-PÁ 8-18 / SO 8-12
www.lekamalisen.cz

„Nemocné ledviny nebolí, věnujte několik minut prevenci“.

Pečujeme o Vaše zdraví již 7. rok a na našich webových stránkách jsme pro Vás, v rámci světového dne ledvin, připravili užitečné informace o ledvinách a o prevenci jejich onemocnění. V případě jakýchkoli dotazů nás neváhejte navštívit.

SKVĚLÉ CENY

Ataralgin, 20 tablet	59 Kč
Apo-Ibuprofen 400 mg, 100 tablet	109 Kč
Corega fixační krém, 40 g	85 Kč
Analgin Neo 5 mg, 20 tablet	129 Kč
Ofen gel, 100 g	129 Kč

VĚTŠINA TYPŮ INZULÍNŮ NA RECEPT BEZ DOPLATKU

PROMO AKCE 14.4.
Speciální ceny na české preparáty a vitamíny z rakýtníku, hlívy ústřední a dalších rostlin a hub



Nutrilon 2, 3, 4 Pronutra, 3x 800 g 897 Kč (299 Kč/ks)

SKLIZEN^o

opravdové jídlo

- Regionální jihomoravské produkty
- Výběrové feznictví. Denní nabídka čerstvého drůbežního, vepřového a vyzrálého hovězího masa. Kvalitní vakuované jehněčí, králíci, zvěřina a další druhy masa
- Poctivé uzeniny vyrobené z masa
- Farmářské mléko, jogurty, sýry, vejce a máslo
- Tradiční kváskový chléb a křupavé pečivo
- Džemy, povídla a med
- Sezonní zelenina a ovoce, bedýnky
- Nešizené mošty, sirupy a ovocné pálenky
- Vino z moravských vinnogradů a řemeslná piva z českých a moravských minipivovarů
- Bezpečkové potraviny, RAW food a superfood
- Bio potraviny a dětská výživa
- Vybrané zahraniční speciality
- Čerstvá káva a poctivé svačinky
- A mnohem, mnohem víc opravdového jídla

SELEKČNÍ KUPON
-10%

PRO DĚTI

Sobota 23.4.2016
od 14 hod.
LCOS, Masarova 7.

Zdarma špekáček a pití pro soutěžící děti, skákací hrad, hudba.

PÁLENÍ ČARODĚJNIC



POŘÁDAJÍ

PRO DOSPĚLÉ

Sobota 30.4.2016
od 17 hod.
Líšeňská rokle u zastávky Masarova.

Kapely, vatra, občerstvení zajištěno.



centrum

Drogerie a domácí potřeby



RYOR

RYOR dvoufázová odličovací emulze pro všechny typy pleti 200ml

89 Kč
103 Kč

LCOS LÍŠEŇSKÉ CENTRUM OBCHODU A SLUŽEB

K 25letému výročí rozdává RYOR dárčky.

K nákupu nad 500 Kč ve značce TESCO rozdáváme hodnotné dárky.

BIKEMAX

jízdní kola & servis

V DUBNU SE VYBAVÍTE NA SEZÓNU!

20% ZDARMA

Ke všem kolům pro dospělé získáte v dubnu zdarma doplňky, oblečení a další příslušenství dle vlastního výběru v hodnotě 20% z ceny vašeho nového kola.

Masarova 7, Brno, brno@bikemax.cz, www.bikemax.cz
Otevírací doba: Po - Pá: 9.00 - 19.00 hod., So: 9.00 - 14.00 hod.

Program Klubu seniorů Brno-Líšeň, z.s. na duben až září 2016

Duben 2016

- 5. 4. Dělnák – taneční zábava
- 12. 4. ÚMČ Jírova – volná zábava
- 19. 4. Dělnák – taneční zábava
- 26. 4. ÚMČ Jírova – přednáška, léková poradna, volná zábava

Květen 2016

- 3. 5. Dělnák – „Jubilanti“
- 10. 5. ÚMČ Jírova – vystoupení souboru „Lišňáček“ ke Dni matek
- 17. 5. Dělnák – taneční zábava
- 24. 5. ÚMČ Jírova – přednáška o MHD, volná zábava
- 31. 5. Dělnák – taneční zábava

Červen 2016

- 7. 6. ÚMČ Jírova – volná zábava
- 14. 6. Dělnák – taneční zábava
- 21. 6. Od 14. hod. schůzka na konečné autobusu 55 v „Bistru u mlýna“.
- 28. 6. Od 14. hod. schůzka na konečné autobusu 55 v „Bistru u mlýna“.

Od července do září se uskuteční schůzky ve 14 hod. na konečné autobusu č. 55 v „Bistru u mlýna“: 12. 7., 19. 7., 26. 7., 2. 8., 9. 8., 16. 8., 23. 8., 30. 8., 6. 9. Dne 12. 7., 9. 8. a 30. 8. se budou opékat špekáčky.

Září 2016

- 13. 9. ÚMČ Jírova – volná zábava
- 20. 9. Dělnák – taneční zábava
- 27. 9. ÚMČ Jírova – volná zábava

Od dubna budou vycházky Klubu seniorů každou středu ve 14 hod. sraz na nám. Karla IV. Všechny srdečně zveme.



Příměstský tábor Mladí včelaři

25.-29.7. 2016 pro děti 6-12 let



Mnoho zajímavostí ze života včel.

Zážitek medobraní.

Pohánění ručního medometu vlastní rukou.

S sebou domů: sklenice medu, vlastnoručně vyrobené svíčky a dekorace z vosku, mast zahuštěná včelím voskem.



Lektorka Iva Drápelová, tel. 608 967 345

Denně od 8:00 do 16:00 v RC Pastelka, cena 1950,- Kč

Rezervace na www.pastelka.net

Školství

Budoucí vědci na ZŠ Novolíšeňská?

Při plnění plánu učiva vlastivědy narazili čtvrtáci naší školy na téma „bližší poznávání našeho města“. K brněnským institucím pro radě důležitosti patří Masarykova univerzita a není proto náhodou, že s velkým očekáváním vyrazili na nabídnutou návštěvu Technologického ústavu MU CEITEC. Je to místo, kde svůj výzkum provádějí biologové, lékaři, fyzikové. K dispozici mají mimo jiné speciální „mikroskop“, který využívají i výzkumníci ze zahraničí – je jeden z mála ve střední Evropě. Bez zajímavosti není ani informace o ceně – 200 milionů korun!



Vědecké pracoviště pro děti? Proč ne. Také budou brzy studovat, motivace byla tedy víc než na místě. Fotografie dokumentuje, že vědecká práce by se mohla stát profesní náplní nejednoho čtvrtáka. Že byste to rádi zkusili také? Máte možnost, podívejte se na www.bioskop.muni.cz. Věříme, že budete stejně nadšeni.

Hana Pavlišnáková, vyuč. IV. A



TJ Sokol Líšeň

si Vás dovoluje pozvat na sokolskou

AKADEMII 2016



KDY: 26. dubna 2016 v 17:30 h

KDE: Sokolovna, Belcrediho 27, Líšeň

V programu vystoupí a své skladby představí taneční skupiny Mystery, Roxanne a Střevíčky. Kromě účinkujících z TJ Sokol Líšeň uvidíte také hostující soubor Lišňáček, členy Sokola Brno-jih a další.

Vstupné dobrovolné



Ekokodex na ZŠ Horníkova spatřil světlo světa

Žáci i návštěvníci naší školy chodili týdny kolem zakryté velké bílé desky ve vestibulu a přemýšleli, co se na ní ukrývá. Slavnostního odhalení jsme se dočkali po jarních prázdninách.

Poprvé jsme se tak mohli seznámit s konečnou verzí našeho Ekokodexu, který tvoří šest jednoduchých pravidel. Sestavení Ekokodexu je jedním ze závěrečných kroků před získáním titulu Ekoškola. Naše cesta k tomuto titulu trvá třetím rokem.

První rok jsme budovali tým „parlamentáků“, kteří byli zástupci svých tříd, vymýšleli si název, logo, stmelovali se apod. Druhý rok proběhla analýza problematiky odpadů a přírodního prostředí ve škole. Některé související nápady také parlament uskutečnil – Uklidme Česko, pomalování nevzhledných dveří, sdružení květinářů... Také bylo mnoho akcí sloužících pro zpříjemnění atmosféry a stmelení žáků školy – duhový podzim, týden oblíbených jídel, přání ke dni učitelů, soutěž Horníkova má talent apod. Letošní rok proběhla analýza problematiky ekologického hospodaření s vodou. Zorganizovali jsme akce – večerní Halloween pro spolužáky, vánoční jarmark, týden převleků. A vrcholem byl návrh našich základních školních ekologických pravidel. „Parlamentáci“ spali ve škole a v několika týmech se zamýšleli nad pravidly, která dodržíme nebo bychom chtěli začít dodržovat. Z týmů jsme pak dali dohromady to nejlepší a očekávali připomínky všech spolužáků z třídnických hodin.



Vrcholné umělecké dílo tvořilo pár školních umělců, našich žáků, při víkendové akci ve škole. Velké poděkování a pochvala patří autorům finálního díla. Návrh sovy stvořil Nikolas Němec z 9. A, nejkrásnější písmo využila na křídlech sovy Anička Fejerová ze 7. A, duhový barevný návrh a další doladování zařídila Kika Šanderová ze 7. A. Výtvarného ducha, nápady, přechody a stínování, bez kterých by sova byla jen dětskou omalovánkou má na svědomí Barča Rybníčková (bývalá žákyně). A samozřejmě nechyběla „koordinace“ koordinátorek Z. Kruťové a K. Hasonové.

Posuďte sami, jak se nám Ekokodex povedl. Věříme, že se všem bude dařit naše školní ekopravidla dodržovat. *Mgr. Zuzana Kruťová*

Recitační soutěž v 1.–5. ročníku na ZŠ Masarova

Také v letošním školním roce se na naší škole konala recitační soutěž. Prvňáčci ukázali svou odvahu i přednes v úterý 16. 2., kde jim diváky dělali všichni spolužáci druhých tříd. Ve středu proběhla soutěž 2.–5. ročníků. Zde se předvedli již ostřílení soutěžící s humornými i vážnými, krátkými i dlouhými básničkami. Porota měla těžký úkol ve svém rozhodování. Všem se výtečně dařilo a odnesli si zasloužené diplomy i ceny. Do městského kola postupují Anežka Trnková z 2. B a Filip Ulrich z 5. A. Přejeme jim pevné nervy a hodně úspěchů v soutěži. *Hana Neumanová, Kateřina Trnková*

Výběrová třída s rozšířenou výukou matematiky - anglického jazyka ZŠ a MŠ, Brno, Horníkova 1, p. o.



Hledáte školu, která by zajistila Vašemu dítěti podmínky ke vzdělávání srovnatelné s osmiletým gymnáziem? Umožněte mu využít jeho nadání a potenciál v prostředí naší školy!

Ve školním roce 2016/2017 otevíráme výběrovou 6. třídu.

Informační schůzka - úterý 12. 4. 2016 v 17:00
Talentová zkouška z M, Aj - čtvrtek 26. 5. 2016 od 9:00
Náhradní termín talentové zkoušky 2. 6. 2016 od 9:00

- individuální přístup (ve třídě max. 20 žáků)
- výuka podle učebnic pro ročníky nižších gymnázií
- kmenová třída s interaktivní tabulí

Dále nabízíme

- rozšířená výuka informatiky (robotika, design, zpracování videa, využití mobilních aplikací...)
- kroužek robotiky ve spolupráci s PdF MU – Doc. Ing. Hrbáček, Ph.D.,
- kroužek počítačové grafiky, kroužek Věda nás baví
- nově zrekonstruovaný venkovní sportovní areál, dvě tělocvičny



www.zshornikova.cz

Informace a přihlášky:
www.zshornikova.cz
 Mgr. Roman Burda, ředitel školy:
rburda@zshornikova.cz, 606 040 911

Uklidme svět Uklidme Česko



Zapojte se s námi do úklidu v sobotu 16. dubna 2016 v 9:00



sraz před ZŠ a MŠ, Brno, Horníkova 1



ZŠ Horníkova se zapojuje do celorepublikové kampaně a organizuje úklid blízkého okolí školy a rekreační oblasti Hády.



Přijďte nám pomoci dělat Líšeň krásnější!!



Dejte nám o své účasti vědět na zr@zshornikova.cz, nebo se registrujte jako dobrovolník přes uvedený web (přihlášeným rukavice a oběd zajištěn).



www.UklidmeCesko.cz
 Akce se koná pod záštitou a s podporou MŽP

Ministerstvo životního prostředí



Víkendovka Oratoře

S Oratoří jsme se vypravili do krásné přírody Moravského krasu. Účastnická sestava čítala sedm statečných a dobrodružství chtivých chlapců. Abychom si z tohoto krásného kraje domů odvezli co nejvíce zážitků, chodili



jsem každý den na výlety a obdivovali místní přírodu. Došlo samozřejmě i na hry a v neposlední řadě nás také zajímaly všudypřítomné, tajemné a mnohdy i poměrně blátivé jeskyně.

Prozkoumali jsme, kam se ztrácí divoký tok říčky, dobyli jsme starý a tajuplný hrad Holštejn a nechyběl samozřejmě ani dech beroucí pohled do nitra propasti Macochy. Domů jsme přijeli lehce unavení, ale obohaceni o nové zážitky a poznání nových míst naší matičky přírody.

Lukáš Pospíšil

Klub VeSPOD na horách

Jedno páteční odpoledne jsme naložili auta lyžemi a snowboardy a vyrazili směr Vysočina. Cíl cesty – sjezdovka Harusův kopec! Celkem třináct nadšených snowboardo-lyžařů různých výkonnostních úrovní. Zde jsou postřehy některých z nás:



„Na horách se mi strašně líbilo jídlo, klid od rodičů a sranda na sjezdovce.“

„Bylo hrozný, že jsem nemohla vystoupit z lanovky.“

„Připravovali jsme se tak, že Milča sjížděla kopec před barákem na sídlišti.“

„Jako zážitek, počítám všechny ty pády z učení se jezdit na snowboardu, bolelo mě všechno ještě dva týdny.“

„Á zastavila lanovka, Tamča vystupuje...“

Sněhu bylo dost a chata útulná. Kromě sjíždění z kopce jsme si užili hodně legrace, zahráli deskovky, koukali na filmy, vařili a dobře pokecali. Příště snad pojedeme na delší dobu.

děčka z klubu VeSPOD

Chystáme pro vás

Oratoř

18. 4. filmová Oratoř 14.30–17.00

V pondělí si užijeme trochu klidovějšího režimu, uvelebíme se před promítacím plátnem a necháme se unášet zajímavým příběhem.

KLUB VeSPOD

8. 4. Turnaj v badmintonu

28. 4. Battle futsal

Vaření v klubu – Japonská kuchyně každý čtvrtek.

KLUB RODIČŮ A DĚTÍ

Zveme na Čtvrtkování s tématem:

14. 4. – Decoupage

Podrobnější informace + cena a přihlašování je vždy vypsáno 10 dní před akcí na stránkách Saleska.

Večery pozitivního rodičovství

Každodenní prožívání jedné z nejhodnotnějších, nejkrásnějších, ale i nejnáročnějších životních rolí.

Vždy ve středu od 20.00 do 21.30 v Salesku. Začínáme 6. dubna. Cena 300 Kč za jednotlivce, 500 Kč za pár za všech 8 setkání. Přihlašování a platba na recepci v Salesku.

Hrajeme si na závodníky

Již tradiční jarní akce pro všechny milovníky odrážedel, motorek a koloběžek.

Zveme všechny malé děti a jejich rodiče na **ODRÁŽEDLOVÉ ZÁVODY**, které se uskuteční ve **čtvrtek 21. dubna od 9.30 hodin v Salesku na hřišti.**

Nastartujte svoje odrážedla, motorky, tříkolky, koloběžky či kola a přijďte do Saleska. Můžete se těšit na nejrůznější disciplíny pro vás i vaše „vozidla“, závodní dráhu i medaili pro vítěze. V případě vytrvalého deště se akce nekoná!

SaVIO – saleskiánské vzdělávací

informační okruhy

– cyklus besed, přednášek, vzdělávacích programů pro širokou veřejnost

Mise Afganistán –

služba vojenského kaplana

Npor. Mgr. Jaroslav Zoubek, kaplan 102. průzkumného praporu v Prostějově se podělí o svoji vlastní zkušenost, kterou prodléval

v loňském roce při nasazení v zahraniční bojové operaci v zemi, kterou už několik desetiletí sužují teror a válečné konflikty.

Je jednoduché „tam“ být? Jsou „tam“ pouze pro peníze? Co „tam“ dělají? Proč „tam“ jsou?

I nad těmito otázkami se budeme zamýšlet.

Kdy: úterý 5. 4., 19.00

Kde: klub VeSPOD

Komunikace mezi rodičem a dítětem

PhDr. Ilona Špaňhelová, vyučuje na Lékařské fakultě UK a věnuje se rodinné problematice. Správná komunikace mezi lidmi je velice křehká a její zvládnutí vyžaduje dlouhodobý trénink. Škody může napáchat špatná komunikace mezi rodičem a dítětem. Zajímá Vás verbální a neverbální komunikace? Emoce versus rozum? Jednotlivé typy temperamentu? Tyto i další otázky zodpoví dětská a rodinná psycholožka

Jednotlivé typy temperamentu? Tyto i další otázky zodpoví dětská a rodinná psycholožka

Kdy: úterý 19. 4. 19.00

Kde: klub VeSPOD

Saleskové Tábory se slevou už jen do 15. dubna!!!

Neváhej a přihlas se na tábor s tradicí a příběhem! Nabízíme spoustu táborů příměstských, ale také pobytových v malebné krajině na tábořišti uprostřed lesů za Moravskými Knínicemi. Kompletní nabídku a další informace najdeš na webu Saleska.

VOLEJBAL CUP SALESKA

11. 6. 2016 od 8.00

AMATÉRSKÉ TÝMY
SMÍŠENÉ TÝMY

18+
600 Kč

Info:
lukas.kosik@salesko.cz

PŘIHLÁŠKY DO
8. 6. na mail
Max. 10 týmů

Koncem března jsme již oficiálně přivítali jaro a většina z vás se zřejmě opět těší z pěkného a hlavně teplejšího počasí. Věříme, že ani občasný déšť vám nezkaží vaši dobrou náladu a chuť nás navštívit na akcích, které pro vás v tento aprílový čas opět chystáme. Ať už je to v podobě divadla, několika zajímavých koncertů, nebo v podobě dvou vycházek, které se opět po tuhé zimě vracejí v rámci cyklu „Krok do přírody“...

Divadlo Amadis: Úžasná svatba

(pátek, 8. 4. 2016, 19.00 hod. Dělnák, Klajdovská 28)

Na tuhle svatbu hned tak nezapomenete! Ostatně není divu, protože když se člověk snaží, aby něco bylo naprosto dokonalé a úžasné, nakonec se mu to vždy vymkne z rukou. V den svatby se ženich probudí v posteli ve svatebním apartmá se zcela neznámou dívkou. Protože jeho nastávající má dorazit během několika minut, začne vymýšlet plán, jak vše zakamuflovat a na poslední chvíli svou svatbu zachránit.



Jaroslav Hutka

(pátek, 15. 4. 2016, 19.00 hod. Dělnák, Klajdovská 28)

Jaroslav Hutka je český folkový hudebník, skladatel a písničkář. V říjnu 1978 opustil Československo a žil v emigraci v Nizozemsku.

Po pádu komunismu se 26. listopadu 1989 vrátil a stejného dne již zpíval na manifestaci Občanského fóra na Letenské pláni.

Dnes si vydává svou tvorbu sám. Vypaluje si CD na svém domácím počítači, sám si kreslí a tiskne obaly a sám je prodává nebo rozdává na svých koncertech.



V sobotu 20. února se v Dělnáku konal jubilejní XX. Líšeňský ples.

Tímto velmi děkujeme za účast vystupujícím kapelám Flash Band a Meteor z Prahy za skvělý hudební doprovod a dále děkujeme všem návštěvníkům za příjemnou atmosféru. Děkujeme také dalším vystupujícím a i našim hlavním sponzorům MORAVOSTAV Brno, a.s., SAKO Brno, a.s., UniCredit Bank Expres, Martin Příborský a Lékárna Rosa s.r.o. za finanční podporu a všem přispěvatelům do tomboly za jejich krásné dary. A my se už teď těšíme na shledání v příštím roce!



Další akce z programu Kulturního centra Líšeň:

- 1. 4. (pá) 19.30 hod. Večer s cimbálovou muzikou Líšňáci
- 6. 4. (st) 17.00 hod. Moravská architektura a její Brno: Brno meziválečné III – přednáška
- 14. 4. (čt) 18.00 hod. Vážná hudba na zámku
- 14. 4. (čt) 18.00 hod. Líšeň sobě – Paměť Líšně: Loutkové divadlo líšeňského Sokola „Loutkas“
- 16. 4. (so) 9.00 hod. Krok do přírody: Za ptáky do Mariánského údolí – vycházka

- 17. 4. (ne) 16.00 hod. Divadlo plyšového medvídka: Ostrov odpadků – pohádka
- 19. 4. (út) 18.30 hod. Den země – vernisáž
- 23. 4. (so) 9.00 hod. Krok do přírody: Geologická vycházka na dno dávných moří na Hádech – vycházka
- 26. 4. (út) 10.00 hod. Divadlo SemTamFór: Povídaní o pejskovi a kočičce – pohádka

Kulturní centrum Líšeň, p. o. E: info@kclisen.cz • M: +420 731 117 114 • T: +420 544 210 182
Sledujte dění v Kulturním centru Líšeň ŽIVĚ na webu a FB: [web: www.kclisen.cz](http://www.kclisen.cz) • Facebook: Kulturní centrum Líšeň

Co to znamená mít „eNko“ na vysvědčení?

Nízkoprahový klub Likusák Ratolesti Brno pracuje s dětmi a mladými lidmi, kteří se svým, či cizím zaviněním dostali do nepříznivé životní situace. Mnoho klientů se v období uzavírání prvního půl roku školy setkává s vysokou absencí při studiu a získává tak hodnocení za pololetí neklasifikován, tedy „eNko“.

Pracovníci NK Likusák reagují na zvyšující se výskyt „eNek“ na vysvědčení u mladých lidí.

Jak se může ocitnout žák v situaci, kdy je z jednoho či více předmětů neklasifikován a co se děje poté?

Žákovi, který nechodí na rozvrhem dané předměty, se navyšuje absence za každý předmět zvlášť. Pokud se absence stane neomluvenou a je vyšší než 20 % za daný předmět v pololetí, může být žák neklasifikován a získat tedy výše zmiňované „eNko“. V případě že obdržel „eNko“ v 1. pololetí, dále pokračuje ve studiu pololetí druhého s tím, že mu škola navrhne termíny do konce března, kdy si neklasifikované předměty může změnit na hodnocení výborný až nedostatečný vykonáním zkoušky zahrnující učivo daného předmětu v 1. pololetí. Tímto mu bude předmět uznán jako splněný a první pololetí se uzavře.

Jakmile by ovšem termínu pro klasifikaci nevyužil, na vysvědčení mu hodnocení neklasifikován zůstane a žák má před sebou dvě možné cesty.

Za prvé jde o fakt, že student by byl v 2. pololetí hodnocen v rozmezí výborný až dostatečný, což pro něj znamená postup do dalšího ročníku bez dalších komplikací, samozřejmě za vykonávání předpokládaných povinností studenta, jako je řádné plnění školní docházky,

částečné doučení učiva 1. pololetí, účast na písemkách a ústních zkouškách atd.

Druhou variantou je, že ve 2. pololetí obdrží hodnocení nedostatečný či opět neklasifikován. Žák tak musí absolvovat přezkoušení z daného předmětu z látky za celý rok.

Jedna z nepříjemných variant, která studenta může potkat je, že v 1. i 2. pololetí je z předmětu hodnocen nedostatečně. Čekají ho tedy opravné zkoušky.

A jak NK Likusák pomáhá?

S klienty během celého školního roku mluví sociální pracovníci mimo jiné o tom, jaké důsledky může mít nepravdělná docházka ve škole, nebo časté absence. Kromě prevence, kterou s klienty probírají, se zaměřují také na oblast podpory při studiu. V NK Likusák mohou mladí lidé najít prostor pro přípravu do školy, podporu při zpracovávání seminárních prací, přípravu na přijímací zkoušky nebo reparát. Součástí toho všeho je také podpora a motivace mladých lidí při studiu a různé preventivně-výchovné aktivity.

Dlouhodobě sociální pracovníci navazují kontakt se středními odbornými školami a učiteli v okolí Líšně, Lískovce, Vinohrad apod. Zde v rámci primární prevence mluví s žáky o problémových oblastech a upozorňují je, že mohou využít služeb také Nízkoprahového zařízení pro děti a mládež, tzv. „nízkoprahu“, kde mohou řešit mnoho ze svých problémů nebo hledat podporu, která se jim v jejich okolí nedostává.

Jitka Řytkářová

INZERCE



**Odhad tržní ceny
Vaší nemovitosti
ZDARMA**

volejte: **775 674 541**
nebo o něj požádejte

www.annamackova.cz

SVĚTOVÁ JEDNIČKA
V REALITĚ

ÚKLIDOVÁ FIRMA PŘIJME
brigádníka na úklid v novém objektu v Líšni,
2x týdně 5 hod. Vhodné pro ženy na MD a důchodce.
Více info na tel. 774 613 261

Poděkování
Poctiví lidé jsou stále mezi námi!
Rád bych poděkoval paní H. K. z Líšně, která nalezla několik tisíc korun u bankomatu a poctivě je odevzdala městské policii. Peníze byly vráceny zpět do banky, kde si je vyzvedl šťastný majitel.
R. Č. B.

Inzerce do Líšeňských novin přijímá:
Tiskárna SETTRONIC, Bubeníčková 30, 615 00 Brno-Židenice
tel.: 548 538 528, 603 588 964, e-mail: info@settronic.cz
provozní doba: Po–Čt 8.00–15.00, Pá 8.00–12.00



restaurace
HNÍZDO

NOVĚ
OTEVŘENO
VE SLATINĚ

„Rezervujte si místo, rád Vám uvařím.“

BRuNO family park, Kigginsova 2, Brno-Slatina
telefon 515 535 574, f Restaurace Hnízdo

GABON® SPECIALISTA NA VESTAVNÉ SPOTŘEBIČE
NÁBYTEK | KUCHYŇE | INTERIER

Sleva až **25%**
na kuchyňský nábytek
a vestavné skříně

PROGRAM PRO PANELOVÉ DOMY

více než 20 let
OVĚŘENO ZÁKAZNÍKY
skúsenosti

Kuchyňské studio Gabon spol. s r. o.
Vohnoutova 2 | 625 00 Brno
tel./fax: 547 246 332 | E-mail: info@gabon.cz
www.gabon.cz

- **ELEKTRIKÁŘ:** montáž, opravy, revize – vč. so a ne. **Tel.: 777 019 667.**
- **MALÍŘSKÉ A NATĚRAČSKÉ PRÁCE.** Chcete nově vymalovat, tapetovat, natřít cokoliv? My to umíme! Kvalitně, rychle, čistě a za rozumnou cenu. **Vlastimil Štěpánek – 608 327 939.**
- **ČIŠTĚNÍ KOBERCŮ.** Tel. 602 966 533. www.romantrcka.wz.cz.
- Hledám pronájem pěkného bytu. Cca do 14. tis. Děkuji. T: 721 195 834.
- **MALBY 14 Kč/m²**, nátěry dveří 350 Kč/ks, radiátorů, oken, rýn, střech, fasád., **ZEDNICKÉ PRÁCE, TAPETOVÁNÍ**, 606 469 316, 547 225 340, www.maliribrno-horak.cz, platba hotově = **SLEVA 250 Kč!**
- Hledám ke koupi chatu, Brno nebo blízké okolí. Děkuji za nabídku. **Tel. 732 434 910.**
- Koupím byt v Líšni, min. 2+1. OV nebo DB. RK nevolat. Děkuji. **Tel. 736 123 995.**
- V zastoupení investora hledáme ke koupi byty všech velikostí, platba hotově. **Tel.: 739 485 177. Email: investuj@post.cz.**
- **KUCHYŇSKÉ LINKY A VESTAVĚNÉ SKŘÍŇE**, dvířka, skřínky a pracovní desky na míru, zásuvky pod linku. **Vrba 603 438 707.**
- **Cykloservis, Zikova 34** (výměník), po–čt od 13 h. **Tel.: 603 320 332.**
- **BRIGÁDA-PŘIVÝDĚLEK.** Hledáme distributory reklamního tisku. Vhodné pro důchodce, studenty, ženy na mateřské. **Volejte, nebo pište: 721 821 943, adamki@centrum.cz.**
- **PODLAHÁŘSKÉ PRÁCE** plovoucí a vinylové podl., PVC, koberce, pokládky a renov. parket. **Tel.: 732 286 931, mjenys@seznam.cz.**
- **MONTÁŽE A OPRAVY SPOLEČNÝCH A INDIVIDUÁLNÍCH TV ANTĚN, SATELITŮ A TV ROZVODŮ, MĚŘENÍ TV, SAT SIGNÁLŮ, DODÁVKY NA KLÍČ.** Kučka-Menčík, Popeláková 21, Líšeň. **Tel. 602 536 866, 603 443 626, e-mail: frantisek.kucka@volny.cz.**
- **Malířské a natěračské práce.** Cena dle dohody. **Tel.: 736 661 644.**
- **OPRAVY TELEVIZORŮ, LCD monitorů, videí, Hi-Fi věží, CD a DVD přehrávačů...** Rychle, levně, kdykoli. Ing. Miloslav Hánečka, Herbenova 8, Stará Líšeň. **Tel.: 544 217 106, mob.: 723 624 643.**
- Hledám ke koupi byt v Líšni a okolí. Děkuji za nabídky. **T: 704 414 406.**
- **Vykoupím mechanické hodinky** i nefunkční, přijedu. **Tel. 739 092 795.**
- **CHOVATELSKÉ POTŘEBY**, Líšeň, Konrádova 2a, výměníková stanice. Otevřeno: Po–Pá 10–17 hod. **Těšíme se na Vaši návštěvu.**
- Vyměním **OB 4+1 Líšeň** za OB 3+1, 2+kk. Dopl. dohoda. **T: 739 276 272.**
- **Prodám garáž** za plynovou čerpací stanicí, cena 220 000 Kč. **T. 734 171 890.**

Prodej nápojů „U pavouka“

Velký výběr alko a nealko nápojů. Moravská vína sudová, značková a ročníková. Na objednávku sudové pivo od 10 litrů. Zaveden prodej pivních speciálů.

Trnkova 15, Stará Líšeň, tel.: 728 245 932 v otevírací době
Po–Čt 14–20 hod., Pá–So 9–12 a 14–20 hod. **Od 1. 1. 2016: Ne – zavřeno.**

RE/MAX Impuls
Vaše realitní makléřka pro tuto oblast

725 508 072

jana.brazdova@re-max.cz

Navštivte nás
LÉKÁRNA pod Klajdovkou

Otevírací doba: **Horníkova 34, Brno-Líšeň**
Pondělí–Čtvrtek: 7:00–18:00
Pátek: 7:00–15:00

tel.: 544 210 118
mobil: 603 486 467
info@lekhornik.cz
www.lekhornik.cz

Ibalgín 48 tbl. – 65 Kč, Rakytníček želatinky 70 ks + dárek Rostoucí vejce – 209 Kč, Kamzík + dárek Alpské pastilky – 339 Kč, **NOVÉ VZORY OBUVI.**

Cvičební lekce pro širokou veřejnost KCL Kotlanka – Kotlanova 7, Líšeň

pondělí 18 h – **PILATES**,
úterý 18 h – **POWER YOGA**, středa 18 h – **PILATES**

www.fitclubvalerie.cz

**JSOU VAŠI BLÍZCI
A MAJETEK V BEZPEČÍ?**

Montáží bezpečnostního systému zajistíme:

Zabezpečení Vašeho majetku a prostoru
Pomoc seniorům a postiženým osobám
Okamžitý poplach při nenadálých situacích
Špičkové kamerové systémy na míru



BEZDRÁTOVĚ !!!

**PŘI PŘEDLOŽENÍ TOHO INZERÁTU
ZPRACOVÁNÍ PROJEKTU ZDARMA**

Zaujala Vás naše nabídka?
Kontaktujte nás na telefonních číslech
545 563 280 a 731 436 418
e-mailu: zabezpeceni@ribbon.cz
RIBBON s.r.o., Kaštanová 34, 620 00 Brno

Hráči SK Líšeň U-11 znovu obhájili vítězství v halové lize

Od roku 2013 nezná brněnská halová liga mezi ročníky 2005 jiné vítěze než fotbalisty z Líšně! Hráči SK tento rok potřetí obhájili titul. Letos se zúčastnilo 16 týmů nejen z Brna a okolí, ale i Vyškova a Prostějova. Po základní části skončily líšeňské U-11 na 2. místě. Ve finálovém kole se v krásné hale v Rousínově utkalo 8 nejlepších týmů. Vítězství našich nadějí se nerodilo vůbec lehce. Úvodní utkání byla hodně vyrovnaná. Herně se Líšňákům moc nedařilo, kazili nahrávky a hráli hodně individuálně. Na hráčích byla vidět nervozita a diváci viděli více bojovnosti než fotbalových krásných akcí. Postupně se však kluci zlepšovali jak v aktivitě, tak ve fotbalové kvalitě. Hráli více kolektivně s pomyslným srdíčkem a získali čtyři vítězství v halové soutěži v řadě. Klukům patří velké uznání a poděkování, neboť 4 roky po sobě, co hrají halovou ligu, vždy vystoupali až na stupeň nejvyšší. Gratulujeme!

Michal Šebela



Rozlosování soutěží – SK Líšeň – Ročník 2015/2016 – Jaro



Datum	Přípravka st. U-11 A, sk. A	Přípravka st. U-11 B, sk. B	Přípravka st. U-10 A, sk. C	Přípravka st. U-10 B, sk. D	Přípravka ml. U-9 A, sk. A	Přípravka ml. U-9 B, sk. B	Přípravka ml. U-8 A, sk. C	Přípravka ml. U-8 B, sk. D
So 2. 4.							Sparta „C“ 10.00 D	MCV 11.30 D
Ne 3. 4.	Zbrojovka 9.30 D	Lokomotiva 11.00 D						
Út 5. 4.			Medlánky 17.00 D					
Pá 8. 4.				Nordic 17.00 V		Medlánky „B“ 16.15 V		
So 9. 4.	volno	MS 10.00 V	START „B“ 13.00 D		Kohoutovice 13.30 V		Slatina 10.00 D	Medlánky „C“ 11.30 D
Pá 15. 4.			Zbrojovka (d) 17.00 V*					Jundrov 17.30 V
So 16. 4.				Lokomotiva „B“ 9.30 D			Řícmanice 13.30 V	
Ne 17. 4.	Sparta 9.30 D	Sparta „B“ 11.00 D			Medlánky 10.00 D	MS 11.30 D		
Út 19. 4.			Obřany 17.30 D					
Pá 22. 4.	St. Liskovec 17.30 D							
So 23. 4.		Bosonohy 9.30 D		Jundrov 11.00 D	volno		Svratka „C“ 10.00 D	Obřany 11.30 D
Ne 24. 4.						St. Liskovec 11.30 D		
Pá 29. 4.		ČAFC „B“ 16.30 V	Slatina 17.30 V	Bohunice 16.00 V		Sparta „B“ 16.00 V	Bosonohy 16.00 V	St. Liskovec „B“ 18.00 V
Ne 1. 5.	Řícmanice 13.30 V				Sparta 9.30 D			
So 7. 5.			Lokomotiva (d) 9.30 D	Start 11.00 D	Zbrojovka 14.30 D		Soběšice „A“ 10.00 D	Soběšice „B“ 11.30 D
Ne 8. 5.	Kohoutovice 9.30 D	Kohoutovice „B“ 11.00 D				Svratka „B“ 11.30 D		
Pá 13. 5.	Medlánky 16.00 V	Medlánky „B“ 16.15 V	Tuřany 17.45 V	Bystrc „B“ 17.15 V	Svratka 16.30 V	ČAFC „B“ 16.30 V	Tuřany 16.30 V	
Ne 15. 5.								Lokomotiva 14.00 V
So 21. 5.			Soběšice 9.30 D	Soběšice „B“ 11.00 D			Bystrc 10.00 D	Bystrc „B“ 11.30 D
Ne 22. 5.	Bystrc 9.30 D	Bilovice n/S 11.00 D			Bilovice 10.00 D	Slovan 11.30 D		
Pá 27. 5.	Slovan 17.15 V		Chrlice 17.30 V		ČAFC 16.30 V	Řečkovice 16.00 V	Bohunice 16.00 V	Bohunice „B“ 17.15 V
So 28. 5.		volno		Žebětín „B“ 10.00 V				
So 4. 6.			Svratka „C“ 9.30 D	Řečkovice 11.00 D			Chrlice 10.00 D	Kohoutovice „C“ 11.30 D
Ne 5. 6.	ČAFC 9.30 D	Žebětín 11.00 D			Žebětín 10.00 D	Kohoutovice 11.30 D		
Pá 10. 6.			Lelekovice 17.30 V				Nordic 16.00 V	Start 16.00 V
So 11. 6.	Svratka 9.00 V	Svratka „B“ 9.00 V		volno				

Přípravka st. + ml. JmKFS: So 16. 4. V; So 30. 4. D; So 14. 5. D; So 21. 5. V; So 4. 6. V; So 11. 6. V.

Minipřípravky U-7 (A, B): Pá 8. 4. A-MCV 16.00 V, B-volno; Út 12. 4. A-Sparta 16.30 V, B-Kohoutovice 16.30 V; So 16. 4. A-Slatina 10.00 D, B-MCV 11.30 D; Pá 22. 4. B-Slatina 16.30 V; Ne 24. 4. A-Bosonohy 10.00 D; Út 26. 4. A-Kohoutovice 17.00 D, B-Chrlice 17.00 D; Ne 1. 5. A-Líšeň U-7 B 10.00 V, B-Líšeň U-7 A 10.00 D; St 4. 5. A-Chrlice 17.00 V; Čt 5. 5. B-Svratka 17.00 V; Ne 8. 5. A-Jundrov 13.00 D, B-Bosonohy 13.30 D; Ne 15. 5. A-Soběšice 10.30 V, B-Jundrov 11.30 V; Út 17. 5. A-Svratka 17.00 D, B-St. Liskovec 17.00 D; Ne 22. 5. A-Bystrc 13.00 D, B-Soběšice 13.30 D; Pá 27. 5. B-Bystrc 18.00 V; Ne 29. 5. A-Lokomotiva 12.00 V; Út 31. 5. A-St. Liskovec 17.00 V, B-Obřany 17.00 V; Ne 5. 6. A-Obřany 13.00 D, B-Lokomotiva 13.30 D; So 11. 6. A-volno, B-Sparta 9.30 D.

* hřiště TCM Brněnské Ivanovice

Všechna domácí utkání všech mužstev SK Líšeň se hrají na hřišti TCM v Mariánském údolí.