

## 7. Jak by se Líšeň měla územně rozvíjet?

(Vyberte pouze 1 možnost)

K 1. 1. 2022 měla Líšeň 24 979 obyvatel (MVČR)

1. zástavba by měla zůstat přibližně stejná
2. mělo by docházet k postupné proměně stávajících lokalit
3. mělo by se stavět v nových lokalitách
4. měly by se využít všechny územní možnosti pro výstavbu
5. nedokážu posoudit
6. jiné, prosím, uveďte:

## 8. Představte si, že můžete rozhodnout o využití finančních prostředků městské části. Na jaké investice byste je přednostně využil/a? (Vyberte maximálně 5 možností)

1. zkvalitňování zázemí základních a mateřských škol
2. zlepšení podmínek pro podnikání
3. řešení parkování
4. dobudování/rekonstrukce místních komunikací
5. dobudování/rekonstrukce chodníků
6. rekonstrukce/výstavba sportovišť
7. rekonstrukce/výstavba dětských hřišť
8. rozvoj podmínek pro rekreaci
9. rozvoj zázemí pro kulturní aktivity
10. podpora spolkové činnosti, neziskových organizací
11. rozšiřování/zkvalitňování veřejné zeleně
12. řešení bezpečnosti (např. kamerový systém)
13. zlepšení informovanosti / komunikace s občany
14. jiné, prosím, uveďte:

## 9. Kterou oblast by měla městská část více podporovat? (1: určitě podpořit, 5: určitě nepodpořit)

Oblast	Známka					Nevím
kultura	1	2	3	4	5	N
sport	1	2	3	4	5	N
školství	1	2	3	4	5	N
sociální oblast	1	2	3	4	5	N
životní prostředí	1	2	3	4	5	N

## 10. Měla by městská část realizovat následující projekty?

Detaily projektů naleznete na [www.bit.ly/lisenprojekty](http://www.bit.ly/lisenprojekty)

Projekt	určitě ano	spíše ano	spíše ne	určitě ne	Nevím
Rekon. nám. Karla IV.	1	2	3	4	N
Výstavba park. domu Vlkova	1	2	3	4	N
Úpravy parku Houbalova	1	2	3	4	N
Přístavba domu pro seniory	1	2	3	4	N
Rozšíření kam. systému	1	2	3	4	N
Nová Kotlanka (rekon. s nadstavbou)	1	2	3	4	N

## Prostor pro komentář k projektům:

### Pokud máte návrh dalšího projektu, prosím uveďte:

### 11. Co by se mělo zlepšit v péči o seniory a v sociální oblasti? (Uveďte max. 2 odpovědi)

### 12. Jste?

1. Muž
2. Žena
3. Nechci uvádět

### 13. Jaký je váš věk?

1. 15–19 let
2. 20–29 let
3. 30–39 let
4. 40–54 let
5. 55–69 let
6. 70 a více let

### 14. Žijí ve vaší domácnosti děti mladší 18 let?

1. ano
2. ne

### 15. Na které ulici bydlíte?

### 16. Vaše další náměty, připomínky, komentáře:

Děkujeme za vyplnění. Vyplněný dotazník prosím odevzdejte **do pondělí 1. 8. včetně** do zřízených sběrných schránek na:

- úřadu městské části (Jírova 2, schránka vedle bankomatu vedle vchodu),
- poště ve staré Líšni (Ondráčkova 14),
- poliklinice Horníkova (Horníkova 34, u vchodů),
- Farmářských tržích Líšeň (16. 7., stánek s kávou)
- Drogerie a domácí potřeby – DD centrum (OC Havana, Masarova 7)

Milí spoluobčané,

naše městská část zpracovává strategický plán, ve kterém chceme vyjasnit, na co se hlavně zaměřit v následujících 10 letech. Důležitým podkladem pro tvorbu plánu jsou názory občanů. Obracíme se na vás proto s žádostí o zodpovězení následujících otázek.

Dotazník může vyplnit každý obyvatel Líšně starší 15 let (bydlící i bez trvalého pobytu). V případě, že je vás v domácnosti více, než jste obdrželi dotazníků, můžete si vyzvednout další dotazník na sběrných místech, která jsou uvedena na konci dotazníku. Nejjednodušší způsob vyplnění dotazníku je **elektronicky na odkazu [www.xxx](http://www.xxx)**

Děkujeme vám za spolupráci a projevený zájem.

Vedení městské části Brno-Líšeň

Pokud není uvedeno jinak, označte vždy jen jednu z nabízených odpovědí. Pro doplňující komentáře je prostor v závěru dotazníku. Pokud na některou z otázek nechcete odpovídat, můžete ji přeskočit.

### 1. Jak se vám v Líšni žije?

1. velmi dobře
2. spíše dobře
3. ani dobře, ani špatně
4. spíše špatně
5. velmi špatně

### 2. S čím jste v Líšni nejvíce spokojeni?

(Uveďte max. 2 možnosti)

### 3. S čím jste v Líšni nejvíce nespokojeni?

(Uveďte max. 2 možnosti)

### 4. Ohodnoťte prostředí a služby v Líšni.

Každý bod označte jako ve škole známkami 1–5 dle toho, jak jste s ním spokojen/a.

	Známka					Nevím
1 úroveň předškolních zařízení (MŠ)	1	2	3	4	5	N
2 úroveň školních zařízení (ZŠ)	1	2	3	4	5	N
3 dostupnost volnočasových aktivit pro děti	1	2	3	4	5	N
4 kvalita zázemí pro volnočasové aktivity dětí (dětská hřiště, jejich bezpečnost, stav, pořádek...)	1	2	3	4	5	N
5 dostupnost sociálních služeb (pro seniory, zdravotně postižené, sociálně znevýhodněné i jiné skupiny...)	1	2	3	4	5	N
6 dostupnost zdravotní péče	1	2	3	4	5	N
7 možnosti kulturního vyžití	1	2	3	4	5	N
8 nabídka akcí a služeb Kulturního centra Líšeň	1	2	3	4	5	N
9 možnosti sportovního vyžití	1	2	3	4	5	N
10 podmínky pro rekreaci a aktivní volný čas	1	2	3	4	5	N
11 možnosti nakupování	1	2	3	4	5	N
12 možnosti využívání komerčních služeb (restaurace, kadeřnictví...)	1	2	3	4	5	N

	Známka					Nevím
13 stav chodníků a místních komunikací	1	2	3	4	5	N
14 podmínky pro cyklodopravu	1	2	3	4	5	N
15 bezpečnost dopravy (přechody, nasvícení přechodů, dodržování rychlosti...)	1	2	3	4	5	N
16 možnosti pro parkování	1	2	3	4	5	N
17 Obslužnost MHD	1	2	3	4	5	N
18 dostupnost kontejnerů na tříděný odpad	1	2	3	4	5	N
19 zápach (1: bez zápachu; 5: zápach)	1	2	3	4	5	N
20 čistota ovzduší (prašnost...) (1: čisté ovzduší; 5: špinavé ovzduší)	1	2	3	4	5	N
21 hlučnost (1: ticho – 5: hluk)	1	2	3	4	5	N
22 množství a kvalita zeleně	1	2	3	4	5	N
23 množství a stav veřejných prostranství pro setkávání	1	2	3	4	5	N
24 občanské soužití, sousedské vztahy	1	2	3	4	5	N
25 bezpečnost (kriminalita, sociálně patologické jevy...)	1	2	3	4	5	N
26 činnost a komunikace samosprávy městské části	1	2	3	4	5	N

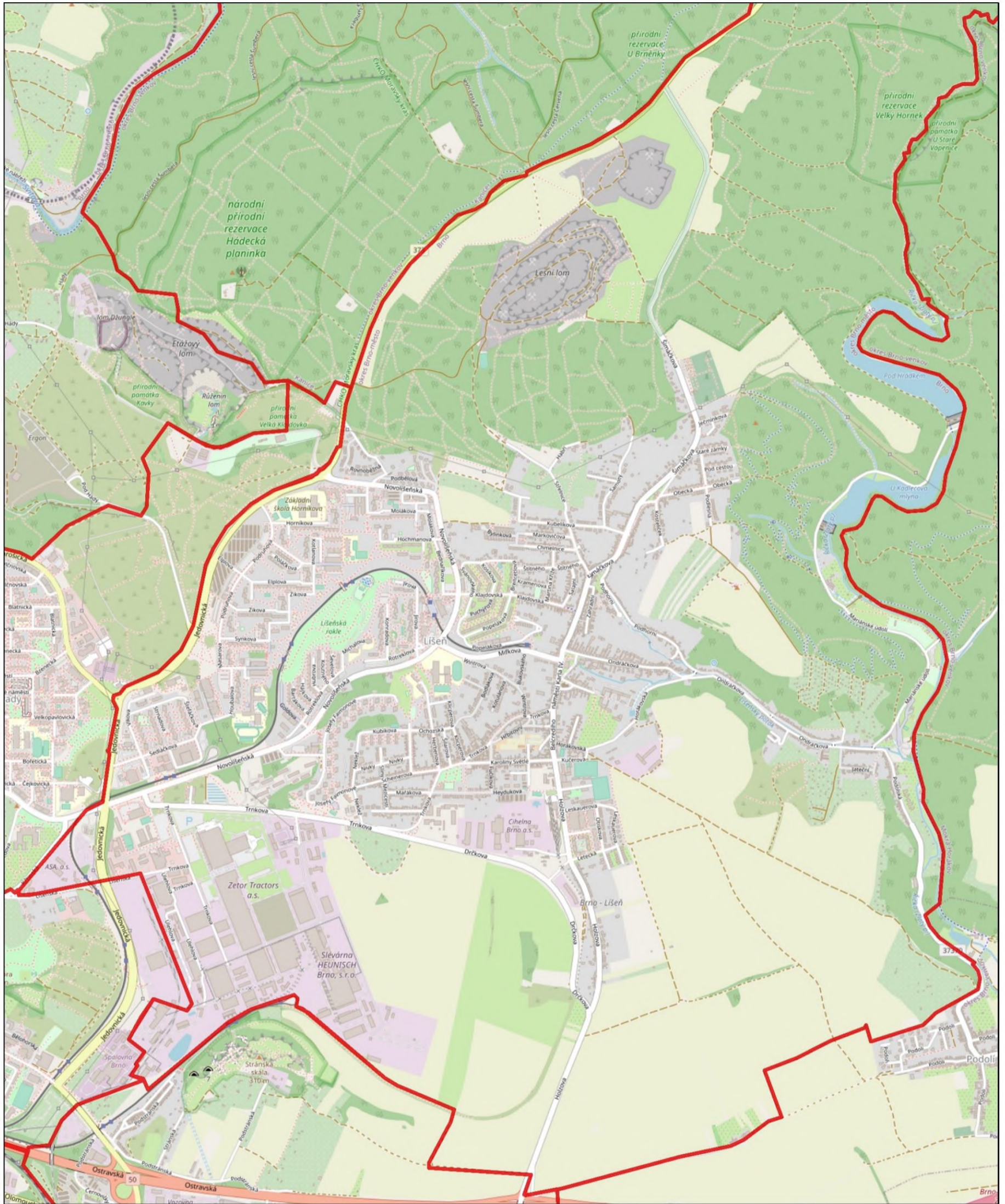
### 5. Jaké služby nebo vybavenost vám v Líšni nejvíce chybí? (Uveďte max. 2 odpovědi)

### 6. Na následující dvoustraně, do přiložené mapky, zakreslete a označte písmenem:

- **A) kde je v Líšni vaše nejoblíbenější místo?** (zakreslete a označte písmenem A)
- **B) kde se v Líšni necítíte dobře?** (zakreslete a označte písmenem B)

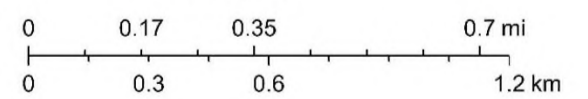
Po zakreslení, prosím, pokračujte na poslední stranu a vyplňte zbylé otázky.

# Městská část Brno-Líšeň



6/20/2022

1:25,000



© OpenStreetMap (and) contributors, CC-BY-SA