



**BRNO – LÍŠEŇ, NÁMĚSTÍ KARLA IV TP 5/2016**

**PK OSSENDORF s.r.o.**  
PROJEKTOVÁ KANCELÁŘ BRNO







## 1. ŠIRŠÍ DOPRAVNÍ VZTAHY

BRNO – LIŠEŇ, NÁMĚSTÍ KARLA IV

TP

5/2016

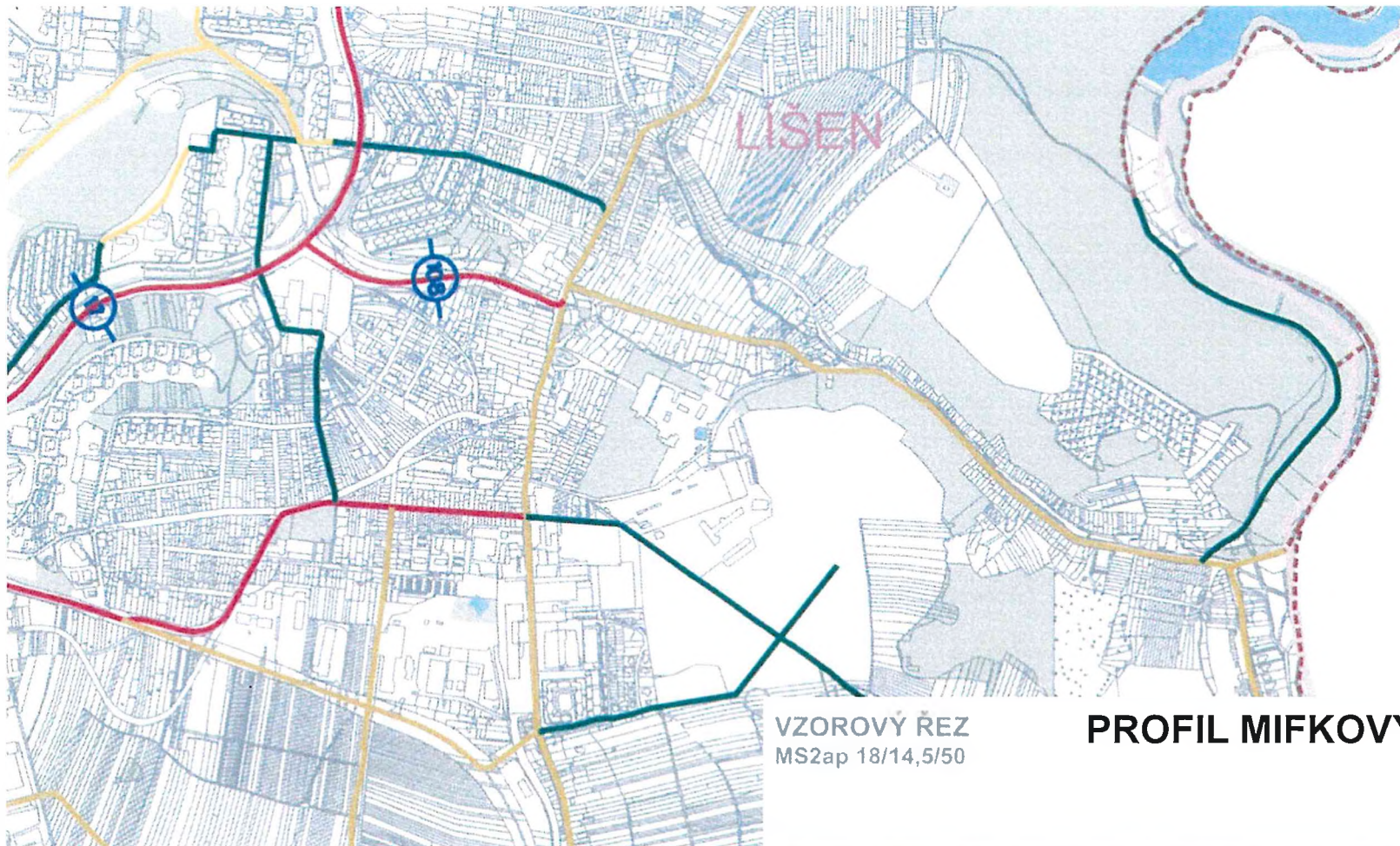
PK OSSENDORF s.r.o.  
PROJEKTOVÁ KANCELÁŘ BRNO











VZOROVÝ ŘEZ  
MS2ap 18/14,5/50

PROFIL MIFKOVY

SAMOSTATNĚ JE ŘEŠENA POUZE SBĚRNÁ KOMUNIKACE MIFKOVA S NÁVRHEM VEDENÍ V CYKLISTICKÝCH PRUŽÍCH (REALIZOVÁNO)



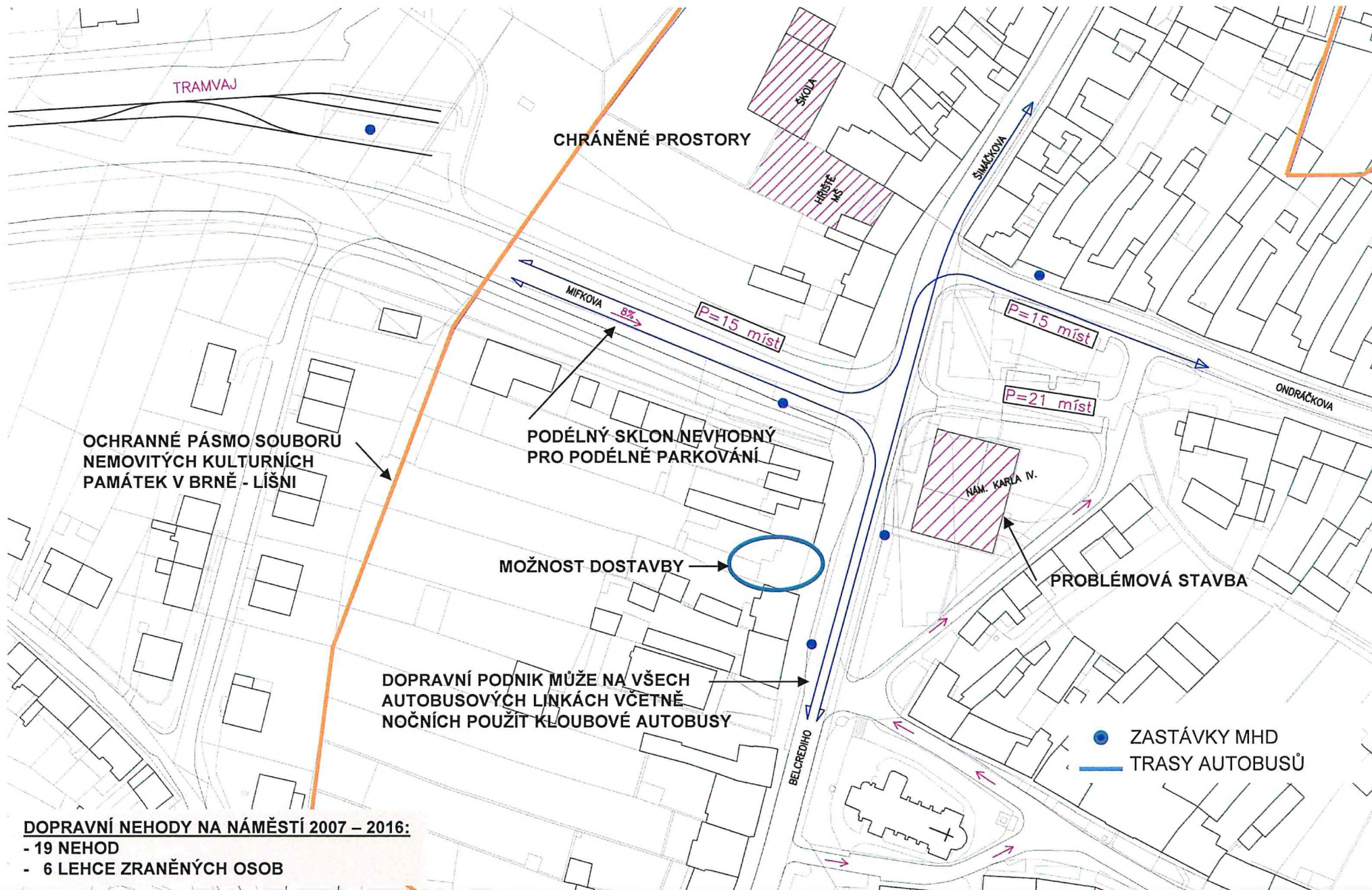
### 3. GENEREL CYKLISTICKÉ DOPRAVY BRNA

BRNO – LÍŠEŇ, NÁMĚSTÍ KARLA IV TP 5/2016

PK OSSENDORF s.r.o.  
PROJEKTOVÁ KANCELÁŘ BRNO







## 4. PRŮZKUM SOUČASNÉHO STAVU

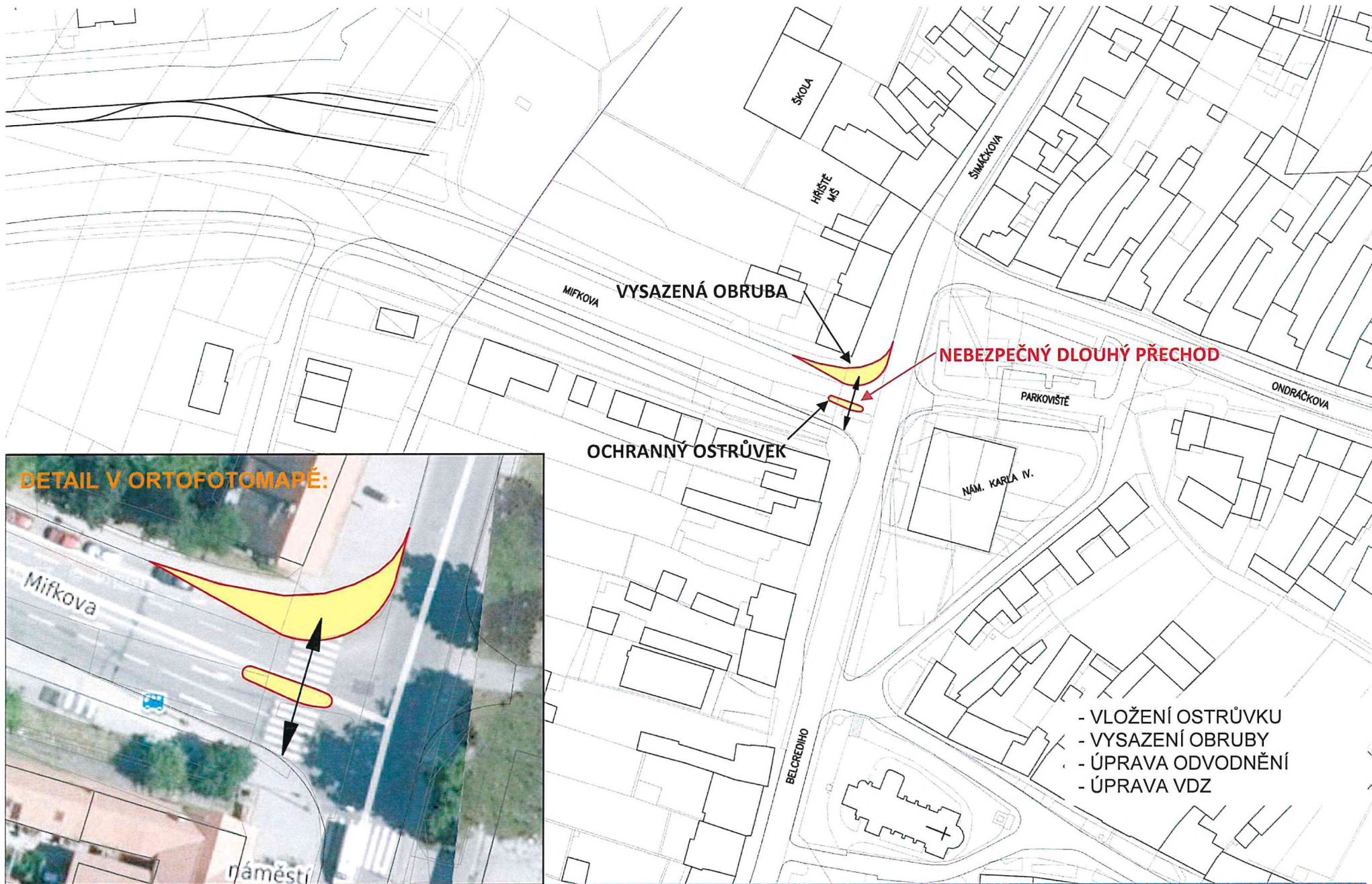
BRNO – LÍŠEŇ, NÁMĚSTÍ KARLA IV

TP 5/2016

PK OSSENDORF s.r.o.  
 PROJEKTOVÁ KANCELÁŘ BRNO







- VLOŽENÍ OSTRŮVKU
- VYSAZENÍ OBRUBY
- ÚPRAVA ODVODNĚNÍ
- ÚPRAVA VDZ



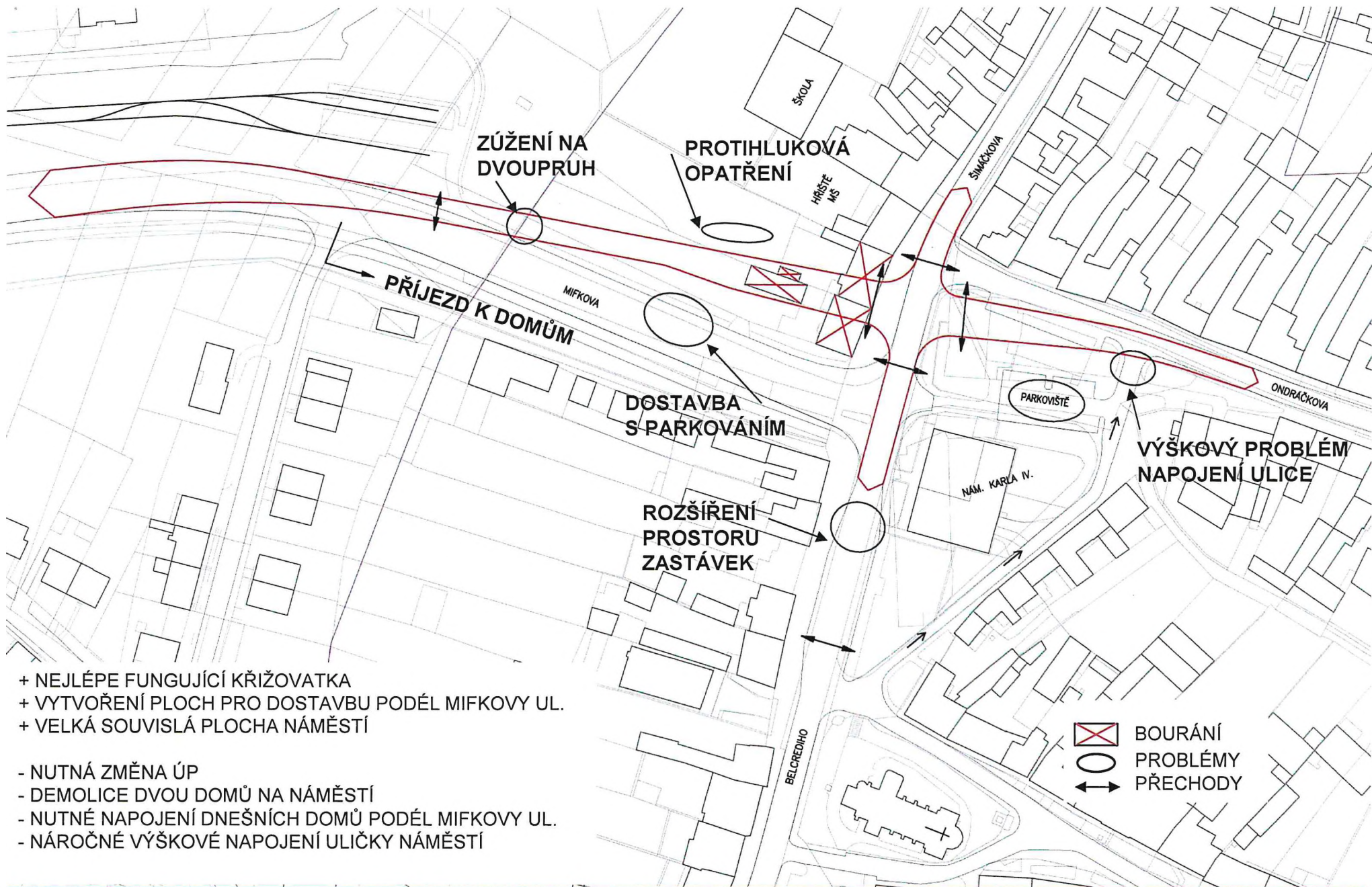
## 5. NÁVRH ŘEŠENÍ PROBLÉMOVÉHO PŘECHODU

BRNO – LÍŠEŇ, NÁMĚSTÍ KARLA IV TP 5/2016

PK OSSENDORF s.r.o.  
PROJEKTOVÁ KANCELÁŘ BRNO







- + NEJLÉPE FUNGUJÍCÍ KŘÍŽOVATKA
- + VYTVOŘENÍ PLOCH PRO DOSTAVBU PODÉL MIFKOVY UL.
- + VELKÁ SOUVISLÁ PLOCHA NÁMĚSTÍ

- NUTNÁ ZMĚNA ÚP
- DEMOLICE DVOU DOMŮ NA NÁMĚSTÍ
- NUTNÉ NAPOJENÍ DNEŠNÍCH DOMŮ PODÉL MIFKOVY UL.
- NÁROČNÉ VÝŠKOVÉ NAPOJENÍ ULIČKY NÁMĚSTÍ

-  BOURÁNÍ
-  PROBLÉMY
-  PŘECHODY



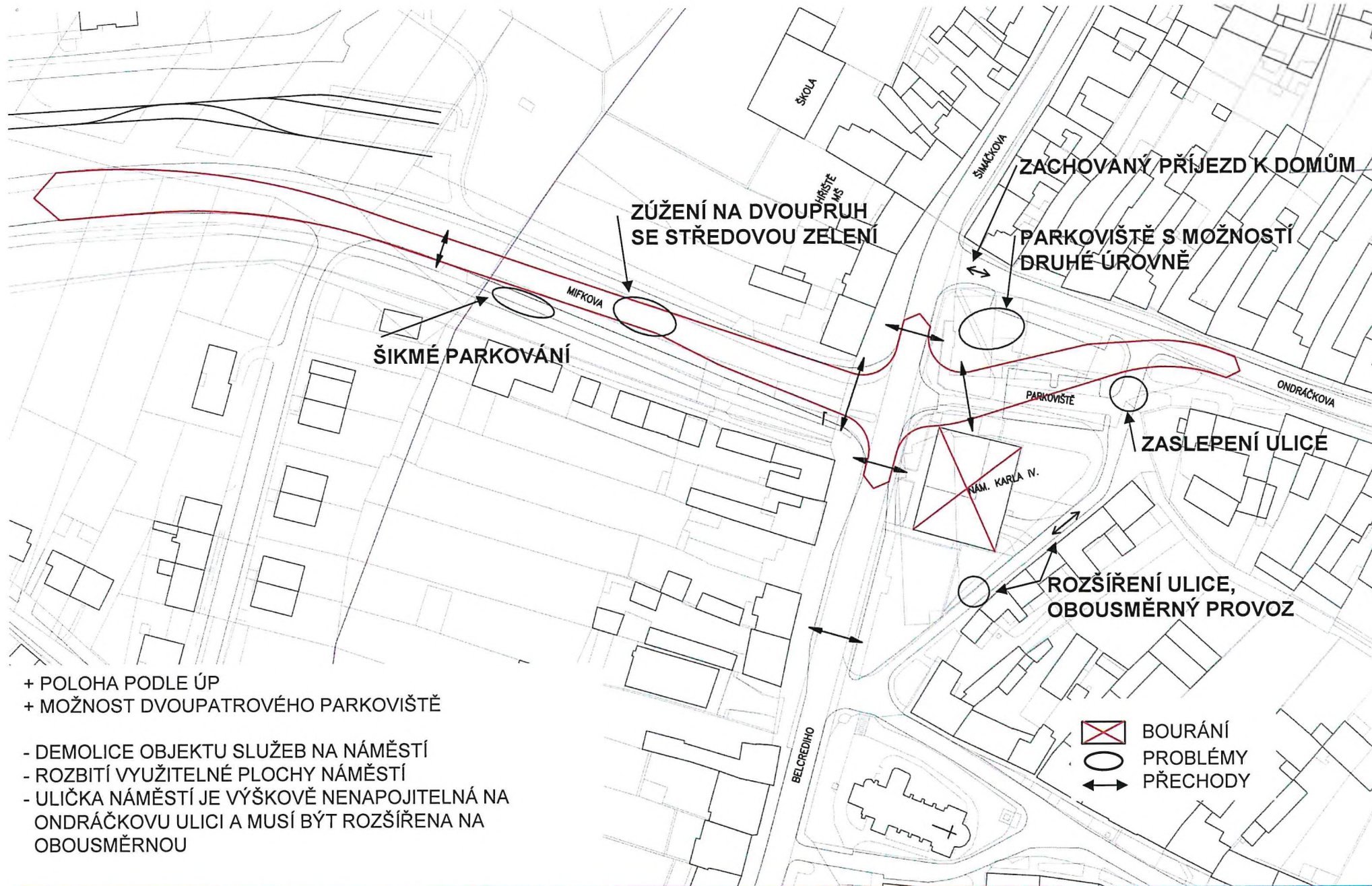
## 6. KONEČNÉ ŘEŠENÍ – VARIANTA 1 - Ondráčkova

BRNO – LÍŠEŇ, NÁMĚSTÍ KARLA IV TP 5/2016

PK OSSENDORF s.r.o.  
PROJEKTOVÁ KANCELÁŘ BRNO







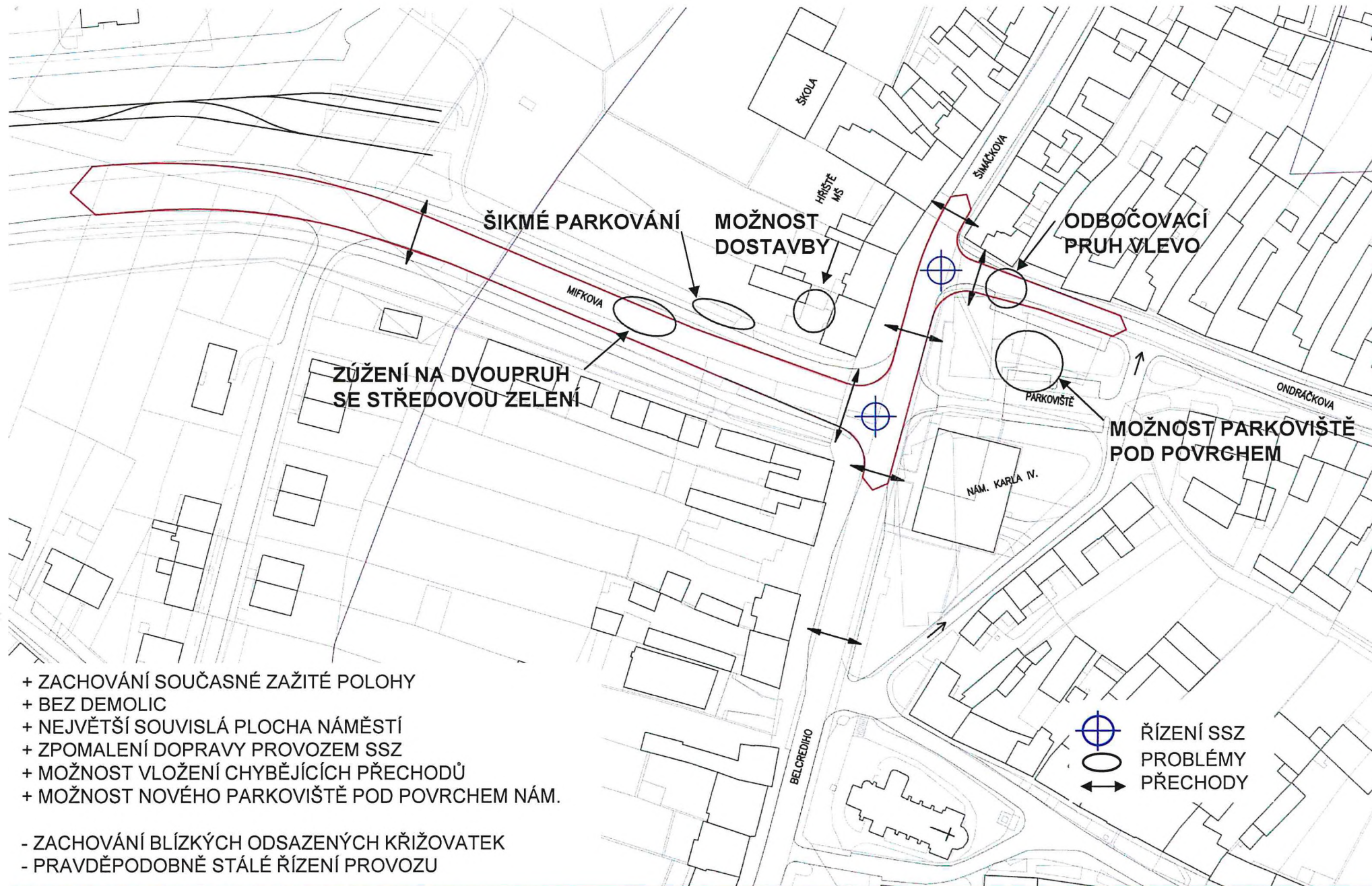
## 7. KONEČNÉ ŘEŠENÍ – VARIANTA 2 - Mifkova

BRNO – LÍŠEŇ, NÁMĚSTÍ KARLA IV TP 5/2016

PK OSSENDORF s.r.o.  
PROJEKTOVÁ KANCELÁŘ BRNO







- + ZACHOVÁNÍ SOUČASNÉ ZAŽITÉ POLOHY
- + BEZ DEMOLIC
- + NEJVĚŠÍ SOUVISLÁ PLOCHA NÁMĚSTÍ
- + ZPOMALENÍ DOPRAVY PROVOZEM SSZ
- + MOŽNOST VLOŽENÍ CHYBĚJÍCÍCH PŘECHODŮ
- + MOŽNOST NOVÉHO PARKOVIŠTĚ POD POVRCHEM NÁM.

- ZACHOVÁNÍ BLÍZKÝCH ODSAZENÝCH KŘIŽOVATEK
- PRAVDĚPODOBNĚ STÁLÉ ŘÍZENÍ PROVOZU



## 8. KONEČNÉ ŘEŠENÍ – VARIANTA 3 – odsazené křižovatky

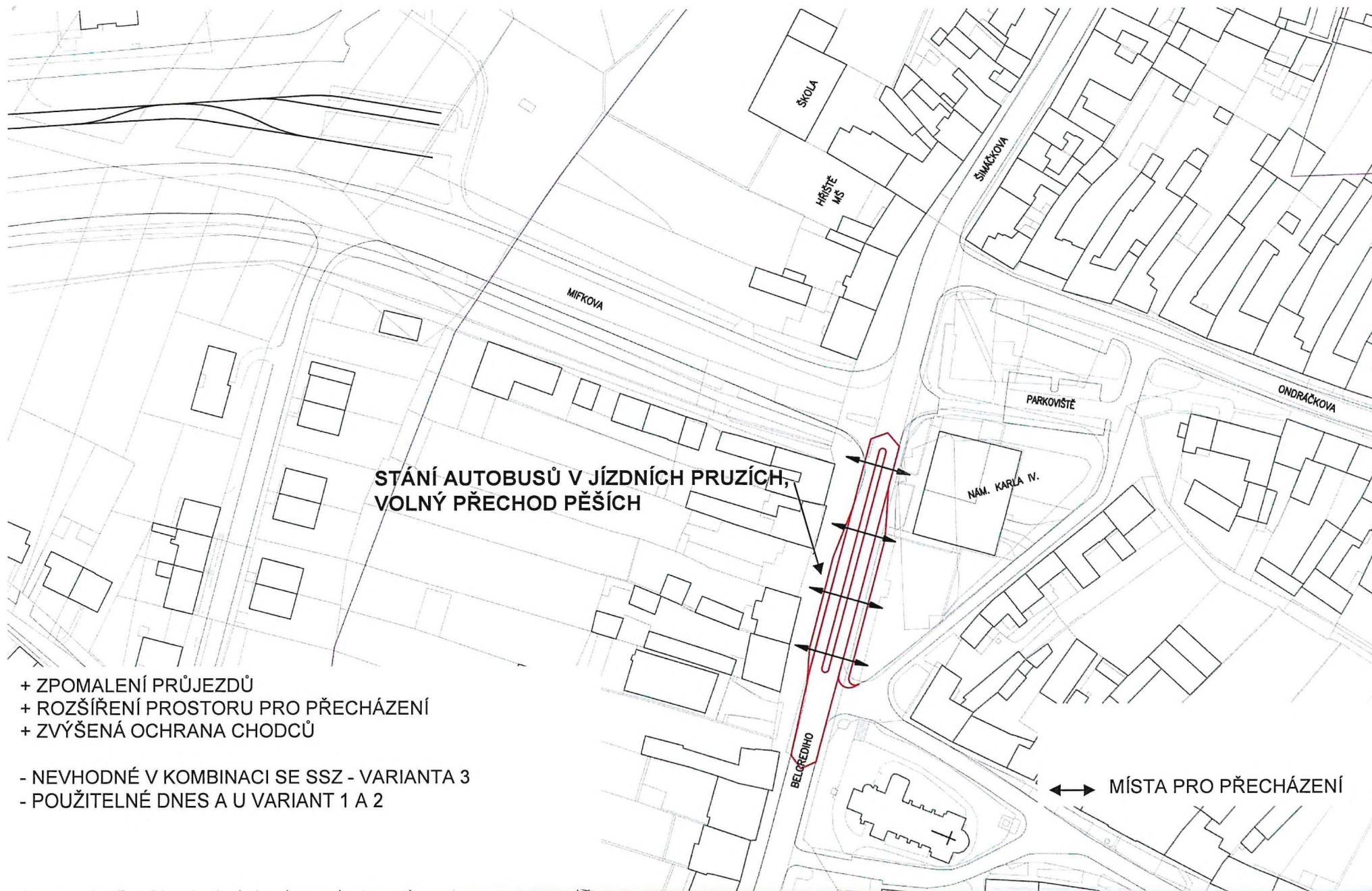
BRNO – LÍŠEŇ, NÁMĚSTÍ KARLA IV

TP 5/2016

PK OSSENDORF s.r.o.  
PROJEKTOVÁ KANCELÁŘ BRNO







- + ZPOMALENÍ PRŮJEZDŮ
- + ROZŠÍŘENÍ PROSTORU PRO PŘECHÁZENÍ
- + ZVÝŠENÁ OCHRANA CHODCŮ
  
- NEVHODNÉ V KOMBINACI SE SSZ - VARIANTA 3
- POUŽITELNÉ DNES A U VARIANT 1 A 2



## 9. MOŽNOST USNADNĚNÍ PŘECHÁZENÍ SYSTÉMEM ZÁTKY

BRNO – LÍŠEŇ, NÁMĚSTÍ KARLA IV TP 5/2016

PK OSSENDORF s.r.o.  
PROJEKTOVÁ KANCELÁŘ BRNO





## PODKLADY:

PLATNÝ ÚZEMNÍ PLÁN MĚSTA BRNA  
STRATEGIE PARKOVÁNÍ VE MĚSTĚ BRNĚ, BKOM 2015  
CYKLOGENEREL MĚSTA BRNA, Ados 2010  
PENTLOGRAM BRNA 2015, BKOM 2014  
STATISTICKÉ VYHODNOCENÍ NEHODOVOSTI V SILNIČNÍM PROVOZU  
SÍŤ LINEK MHD, DPmB 2016  
NÁMĚSTÍ KARLA IV. V BRNĚ - LÍŠNI, nadace Partnerství 2015

## ZÁVĚRY:

- JE POTŘEBA ZPRACOVAT KARTOGRAMY KŘIŽOVATEK NA NÁMĚSTÍ
- POTÉ DOPRAVNĚ ZMODELOVAT TŘI DOLOŽENÉ VARIANTY K LÉTŮM 2016 A 2040 A POSODIT JEJICH FUNKČNOST KVALITOU DOPRAVY
- NÁSLEDNĚ ZPRACOVAT **DOPRAVNĚ URBANISTICKOU STUDII** ŠIRŠÍHO PROSTORU NÁMĚSTÍ



### 10. PODKLADY A ZÁVĚRY

BRNO – LÍŠEŇ, NÁMĚSTÍ KARLA IV

TP

5/2016

PK OSSENDORF s.r.o.  
PROJEKTOVÁ KANCELÁŘ BRNO

