

UMC Brno-Líšeň, odbor územního rozvoje a výstavby
Povoleno rozhodnutím pod
č.j. MCLISEN 03860/2011/2700/POM
sp. zn. STP/00704/2010/POM
ze dne 12.05.2011



ZHOTOVITEL: ZAHRADNÍ A KRAJINÁŘSKÁ ARCHITEKTURA s.r.o. Špilberk 217/2, 602 00 Brno, tel. 542 211 652 IČ: 46991450		
STUPEŇ DOKUMENTACE: DOKUMENTACE PRO ÚZEMNÍ ŘÍZENÍ	VEDOUCÍ PROJEKTANT: Prof. Ing. Jiří Damec, CSc.	DATUM: 07/2010
INVESTOR: Statutární město Brno, MČ Líšeň Jírova 2609/2, 628 00 Brno	HLAVNÍ INŽENÝR PROJEKTU: Doc. Dr. Ing. Dana Wilhelmová	SOUPRAVA: 2
MÍSTO STAVBY: MČ Brno Líšeň	ZODPOVĚDNÝ PROJEKTANT:	
KRAJ: Jihomoravský	Ing. Eva Damcová	
ZAKÁZKA: BRNO LÍŠEŇ - CENTRÁLNÍ PARK ROKLE		
OBJEKT: DENDROLOGICKÝ PRŮZKUM	ČÁST: G.1	

**SYSTÉMOVÁ ÚPRAVA A REGENERACE VEŘEJNÉ ZELENĚ
S DOPLNĚNÍM VODNÍCH PRVKŮ A VOLNOČASOVÝCH
AKTIVIT V URBÁNNÍM CELKU
BRNO – LÍŠEŇ
URBANISTICKÝ PARTER ROKLE**

G DENDROLOGICKÝ PRŮZKUM

Inventarizace zeleně, analýza současného stavu, návrh zdravotních probírek
a ošetření dřevin

Technická zpráva

Identifikační údaje stavby:

Zadavatel: Statutární město Brno
MČ Brno - Líšeň
Jírova 2, 628 00 Brno

Generální projektant: Prof. Ing. Jiří Damec CSc.
Projektová a konzultační kancelář krajinné architektury
Lísky 56, 624 00 Brno

Zpracovatel: Zahradní a krajinářská architektura s. r. o.
Špilberk 217/2, 602 00 Brno
IČ: 46991450
DIČ: CZ46991450

Zodpovědný projektant: Ing. Eva Damcová

Číslo zakázky zpracovatele: 28/2010

Číslo smlouvy zpracovatele: 201001/D

Datum: červenec 2010

Použité podklady:

1. Výřez DTMB.dwg
Obsazení _vrstev.xls
grafická digitální data zapůjčena od odboru technických sítí Magistrátu města Brna, Kounicova 67, 601 67 Brno
2. Geodetické zaměření území „Rokle“ v Líšni,
zpracovatel – Pöyry Environment a.s., 11/2009
3. Výtvarně architektonická studie centrálního parku Rokle,
obytný soubor Líšeň
zpracovatel – Damec, projektová a konzultační kancelář krajinné architektury, 04 – 08/ 2009
4. XX. Výzva Ministerstva životního prostředí ČR – Operační program životní prostředí, prioritní osa 6, podpora 6. 5. podpora Regenerace urbanizované krajiny,05/2010
5. Metodika průzkumných prací a inventarizace zeleně,
pro projekty, které budou sloužit jako podklad k získání dotace z OPŽP, osa 6 – podpora 6.5. Damcová, E. 2007.

Na základě požadavku generálního projektanta akce „Systémová úprava a regenerace veřejné zeleně s doplněním vodních prvků a volnočasových aktivit v urbánním celku Brno – Líšeň – urbanistický parter Rokle“ byl zpracován dendrologický průzkum a inventarizace stávající zeleně. Rozsah řešeného území byl vymezen GP. Průzkum a inventarizace byla provedena na území o rozloze 94.570 m². Řešené území je situováno na východním okraji města Brna v centru městské části Líšeň, viz výkres č. 1 - Situace širších vztahů.

Řešené území je situováno na parcelách k.ú. Líšeň, které jsou ve vlastnictví Statutárního města Brna, viz. výkres č. 2 - Zákres situace do katastrální mapy a příloha č. 1 Technické zprávy - výpisy z katastru nemovitostí.

Prvním krokem při zpracování projektu revitalizace zeleně na vymezeném území byla evidence a popsání stavu dřevin, které jsou na vymezeném území situovány. Evidovány a popsány byly všechny dřeviny na řešeném území, aby na základě analýzy současného stavu bylo možné zpracovat kvalitní návrh zdravotních probírek, ošetření dřevin a výsadeb. Terénní průzkum byl proveden v rozmezí měsíce června 2010, zpracovaný elaborát dokumentuje stav k 30. 6. 2010.

Celé území bylo na základě dohody se zadavatelem projektu a generálním projektantem rozděleno na 2 části, viz výkres č. 3 - Přehledná situace.

I. část je území o rozloze 38.475 m². Tato část území má silně svažité terén, jehož niveleta byla vytvořena při výstavbě líšeňského sídliště. Je na něm situována relativně kvalitní stávající zeleň. Ta byla založena cca před 30 lety lesnickým způsobem a následně ovlivněna procesem sekundární sukcese. Další lesnické pěstební zásahy do vysázeného porostu nebyly nikdy provedeny. Tato část nezbytně vyžaduje provést v krátkém časovém horizontu pěstební zásahy, jinak dojde v porostech k nevratným změnám, které povedou až k jejich naprosté degradaci. Časový faktor zde má velký význam. Proto bylo rozhodnuto, že tato část území bude zpracovaná jako samostatná část projektu, který bude použit jako podklad pro získání dotace z OPŽP, osa 6, Podpora 6.5 Regenerace urbanizované krajiny.

II. část o rozloze 52380 m² je zbývající území, které je převážně pokryto různými typy rostlinných společenstev vzniklých sekundární sukcesí na skládkách především stavebního odpadu. Do této části je zahrnut také svah tramvajového tělesa, kde byla doprovodná zeleň vysázena jako součást stavby prodloužení trasy tramvaje do nového sídliště, 3.715 m².

Inventarizace byla provedena sadovnickou metodikou. Metodika byla však upravena tak, aby zpracovaný projekt plně vyhovoval požadavkům AOPK ČR, která projekty, které se uchází o dotaci, vyhodnocuje. Je nutné, aby stávající stav zeleně byl jednoznačně a podrobně popsán a navržené pěstební zásahy jednoznačně specifikovány, aby na základě těchto údajů

bylo možné tyto zásahy správně kvantifikovat, a v průběhu realizace jejich provedení kontrolovat, jak z hlediska kvantity tak i kvality provedené práce.

Metodika inventarizace byla také upravena v návaznosti na specifickou řešeného území i podmínky stanoviště pro vegetaci. Terén řešeného území i současný vegetační pokryv byl významně ovlivněn stavbou přílehlého sídliště i tramvajové trati. Tato stavební činnost radikálně změnila podmínky původního stanoviště.

Podkladem pro terénní dendrologický průzkum bylo geodetické zaměření, viz. použité podklady. S ohledem na hustotu porostů byly zaměřeny pouze významné dřeviny, ty byly pro orientaci v terénu označeny barvou, a okraje porostních skupin. Zbývající jednotlivé stromy a skupiny dřevin byly do mapového podkladu zakreslovány při terénním šetření.

Pro větší přehlednost a dobrou orientaci v terénu bylo celé území rozděleno do 55 samostatných oddílů. Hranice jednotlivých oddílů jsou stanoveny pro území, které jsou pokryty porostem, který má specifické charakteristické znaky. Tyto oddíly jsou na výkrese označeny písmeny velké abecedy (A – A2). Jednotlivé dřeviny, nebo souvislé skupiny dřevin jsou v těchto oddílech očíslovány a zakresleny v inventarizačních mapách a popsány v inventarizačních tabulkách – příloha č. 2 Technické zprávy. U jednotlivých dřevin jsou také popsány navržené pěstební zásahy včetně jejich zdůvodnění. Inventarizační mapy a inventarizační tabulky umožňují velmi dobrou orientaci v terénu. Hranice jednotlivých oddílů jsou pro dobrou orientaci v terénu zakresleny ve výkrese č. 3, který je v měřítku 1 : 1.000.

Stávající vegetaci lze rozdělit do 4 základních skupin.

1. Zeleň založená lesnickým způsobem

Zalesnění prudkých jihovýchodních svahů „Rokle“ (svahy ve většině případů mají sklon 1:1) bylo provedeno jednorázově, lesnickým způsobem, bez jakékoliv následné údržby. Druhové složení realizovaných výsadeb je pro funkčnost a stabilitu porostů nepříznivé - cca 70 % těchto porostů tvoří smrky (*Picea omorica*), 15 % modříny (*Larix decidua*) a borovice černá (*Pinus nigra*). V malém počtu je zastoupen i smrk stříbrný (*Picea pungens*), eventuálně jeho křížence a kultivary.

Za 30 let od realizace tak vznikly souvislé monokulturní silně přehoustlé porosty, většinou bez keřového i bylinného patra. Na povrchu půdy je různě vysoká vrstva málo rozloženého jehličí. Jen na prosvětlenějších okrajích jednotlivých porostních skupin se začíná sporadicky objevovat bylinné patro. S ohledem na hustotu sponu při výsadbě a absenci jakékoliv následné údržby se kvalitní a perspektivní stromy vyskytují pouze v okrajovém pásu

takto vytvořených porostů. Zdravotní probírky však s ohledem na svažitost terénu a málo kvalitní půdní profil a nebezpečnost vzniku eroze jsou v těchto porostech navrženy v takovém rozsahu, aby nebyla ohrožena stabilita těchto porostů, event. aby nedošlo k jejich poškození a k prohloubení eroze na již tak málo stabilizovaných svazích v případě prudkých změn počasí, (přivalový déšť, silný vítr,..). Z porostů budou odstraňovány nejméně kvalitní jedinci, kteří porost nadměrně zahušťují a zároveň zhoršují podmínky stanoviště kvalitnějším dřevinám, odebírají jim živiny, světlo a vodu.

Cílem těchto probírek je také připravit vhodné podmínky pro dosadbu nové kvalitnější generace kosterních dřevin, které budou rozšiřovat a obohacovat stávající druhově velmi chudé a ve své podstatě nevhodné druhové spektrum. Touto dosadbou bude také splněna jedna z podmínek požadavků na získání dotace, to znamená posilování diverzity stávajícího biotopu. Na základě provedené zdravotní probírky dojde k prosvětlení stávajícího porostů, takže se vytvoří na základě dalších péstebních opatření podmínky pro vznik kvalitního bylinného patra, které nahradí nestabilní „hrabanku“. Jednotlivá opatření budou specifikována v návrhové části projektu.

2. Porosty vzniklé procesem sekundární sukcese

na plochách na kterých tento proces bez lidského zásahu probíhá cca 30 let. Jedná se o území, na kterém byly v průběhu stavby provedeny navážky nejrůznějšího materiálu. Dále se jedná o území, kde byly v minulosti zahrádky, nebo ovocné sady, které zpustly. Do tohoto území spadají také nezalesněné svahy kde na povrch vystupují skalnaté granodioritové výchozy. Kvalita takto vzniklých porostů pro plnění funkcí zelně v urbanizovaném prostoru je významně ovlivněna výchozími půdními podmínkami stanoviště, expozicí vůči světovým stranám i niveletou terénu. Nejcennější jsou ta společenstva, která vznikla na svazích Rokle v místech, kde byly v minulosti ovocné sady. Dochovaly se tam jednotlivé exempláře švestky domácí, která je zřejmě rezistentní vůči „šárci“ – chorobě, která výrazně poškodila na území ČR tradičně pěstovaný ovocný strom. Proto bude v dané lokalitě zachována. Dále se na některých místech významně rozšířily různé typy a odrůdy *Prunus cerasifera*, které se rozšířily kořenovými výmladky z podnoží, na kterých byly původní ovocné stromy naroubovány. V těchto porostech se přirozeně šíří *Rosa canina*, *Cornus sanguinea*, bodově *Coryllus avellana*, *Euonymus europaeus*. Pokud jsou tato společenstva situována v prudkých svazích plní ochrannou funkci proti erozi. Jsou také důležitým úkrytem i zdrojem potravy pro ptáky a další živočichy. V těchto případech budou mírně redukována, ošetřena a dosazena. Tyto plochy byly zasaženy skládkami pouze okrajově.

S mírnější niveletou svahu, intenzivním celodenním osluněním i kvalitou navážky se vzniklá společenstva proměňují v ruderální. Na těchto místech se postupně rozšiřuje ruderální bylinné patro, střední etáž zastupuje především bez černý (*Sambucus nigra*) a stromové patro zastupuje agresivně se šířící trnovník akát (*Robinia pseudoacacia*) a křížence suchomilných topolů (*Populus* sp.). Tyto porosty budou nahrazeny novou výsadbou, která naváže na celkové řešení této části parku, jejíž cílem je tuto „skládku“ rekultivovat a nahradit funkčním „Centrálním parkem“ MČ Brno – Líšeň. I tento zásah do stávající zeleně je ve své podstatě zdravotním péstebním zásahem.

3. Louka

Je situována na západní straně Rokle na rovinaté ploše jejího dna. Jedná se o území, kde navezená skládka byla překryta tenkou vrstvou ornice a oseta travou. Toto území je nepravidelně, ale nejméně 1x ročně posečeno a shrabky jsou odvezeny, takže se na této ploše vytvořilo relativně stabilní luční společenstvo.

4. Svah náspu tramvajového tělesa

Byl osázen v rámci výstavby tramvajové tratě. Jedná se alespoň o částečně udržované plochy zeleně. Některé méně vhodné agresivní introdukované druhy např. hlošina úzkolistá (*Eleagnus angustifolia*) se na této ploše silně rozrůstá na úkor kvalitnějších a pro toto stanoviště původních vhodnějších druhů. Proto je nutné počítat s jejich postupnou redukcí.

V rámci zpracované inventarizace bylo zaevidováno 1. 898 ks jednotlivých dřevin nebo souvislých skupin dřevin. Situování jednotlivých dřevin bylo při pochůzce v terénu zakreslováno do mapového podkladu. U jednotlivých dřevin a skupin dřevin byla odhadnuta jejich velikost, výška, průměr kmene i koruny a stanovena sadovnická hodnota. Je to veličina, která vyjadřuje jak zdravotní stav dřeviny, tak i její kvalitu z hlediska plnění jejich funkcí v daném prostoru. Je to hodnota bodová, nejnižší kvalitu mají dřeviny sadovnické hodnoty 1, nejvyšší 5. Na řešeném území se vyskytují dřeviny sadovnické hodnoty 1- 4.

Sadovnická hodnota 5 – nejvyšší ohodnocení, zdravotní stav velmi dobrý, zdravá, životná, plně vyvinutá dřevina. Tvar koruny je rodově i druhově typický, většinou stromy vyšší věkové kategorie. Jedná se většinou o stromy chráněné, památné atd. na řešeném území se nevyskytuje.

Sadovnická hodnota 4 – zdravá, plně vegetující dřevina, odpovídajícího tvaru, zavětvení může být částečně poškozeno, ne však natolik, aby byl setřen charakteristický tvar příslušného druhu. Vysoká celospolečenská hodnota. Musí být na stanovišti zachována a v její blízkosti nesmí být prováděna žádná činnost, která by ji mohla poškodit. Na sledovaném území se vyskytuje je v malém počtu. Jedná se o 3 duby (*Quercus robur*) vyšší věkové kategorie, stromy, které se v dobrém zdravotním stavu zachovaly z doby před výstavbou sídliště. Sadovnickou hodnotu 4 vykazují také 2ks esteticky působivých exemplářů třešň (Prunus avium).

Sadovnická hodnota 3 – většinou zdravé, uspokojivě vegetující dřeviny, s menším zdravotní poškozením, v některých případech s netypickou nebo redukovanou korunou, která však mají dobrou vitalitu a po provedení potřebných pěstebních zásahů se stanou základem porostu. Na řešeném území jsou zastoupeny v nedostatečném množství, druhové složení je z hlediska druhové diverzity nevhodné, a proto je nezbytně nutné provést masivní dosadbu vhodných druhů dřevin. V každém případě to musí být dřeviny s předpokladem relativně dlouholeté existence. Jsou jádrem stávajícího porostu.

Sadovnická hodnota 2 – dřeviny ve špatném zdravotním stavu, deformované, vyvětvené, poškozené. Není předpoklad další existence. Z porostu jsou buď odstraňovány, nebo zachovávány pouze jako dočasná výplň. Je to nejpočetnější skupina dřevin situovaných na tomto území. Na prudkých svazích musí být zachovány ve větším množství, aby nedošlo k nekontrolovatelnému rozpadu porostních skupin. Zvýšilo by se nebezpečí eroze. Musí však být vytvořeny podmínky pro výsadbu kvalitních kosterních druhů, které postupně převzou požadované funkce. Na území, které je rovinaté budou z větší části odstraněny a nahrazeny v souladu s celkovým řešením projektu nahrazeny novou výsadbou.

Sadovnická hodnota 1 – dřeviny poškozené, nemocné, suché. Jsou navrženy k okamžitému odstranění.

V inventarizačních tabulkách, které tvoří přílohu této zprávy, jsou kromě popisu dřevin popsány i navržené pěstební zásahy, to je, které dřeviny mají být odstraněny, které mají být ošetřeny a jakým způsobem. Dřeviny, které mají být odstraněny nebo ošetřeny jsou barevně vyznačeny i na výkresech.

Zpracování výkresů je přizpůsobeno pro práci v terénu.

Z výsledků inventarizace vyplývá, že provedení zdravotních probírek v porostech je nezbytně nutné. Část porostů je silně přehoustlá, dochází ke vzájemné konkurenci a značná část dřevin je silným zápojem poškozena. Zdravotní probírky by měly být prováděny postupně, vždy v pětiletých cyklech po výsadbě. Na některých lokalitách nebylo do porostu zasahováno od výsady vůbec, a proto jsou v havarijním stavu.

Zdravotní probírky jsou navrženy tak, aby došlo k prosvětlení a provzdušnění porostu. Nej kvalitnější dřeviny jsou uvolňovány, aby se pro ně zlepšily podmínky stanoviště. Také jsou v porostech upřednostňovány kosterní dřeviny a postupně budou odstraněny dřeviny výplňové. Navržené probírky ozdraví stávající porosty a vytvoří předpoklady pro jejich další progresivní rozvoj.

Kromě zdravotních probírek jsou navrženy i pěstební zásahy u jednotlivých stromů a keřů, které lze v zásadě rozdělit na bezpečnostní a výchovné. V tomto případě se jedná především o výchovné pěstební zásahy, které posilují vitalitu jednotlivých dřevin. Jedná se především o vyřezání suchých větví, průklest korun stromů nebo jejich redukce, tvarování některých druhů dřevin, vytvoření keřovitěho tvaru stromu, prosvětlení korun některých stromů, odstranění výmladků kolem kmenů apod. U části stromů a keřů bude provedena úprava koruny tak, aby byla zajištěna tzv. „podchodná“ výška.

Samostatnou částí pěstebních zásahů je regenerace a ozdravení skupin keřů nebo porostních skupin. Je navržena celá škála zásahů, od radikálního zmlazení, prostřihání, průklest, odstranění vrůstajících náletů, rozvolnění a prosvětlení skupin, vyřezání nevhodných druhů tvarování atd. Cílem je vytvořit keřové patro, které bude svoji velikostí, tvarem i estetickým vzhledem plně přizpůsobeno danému prostředí i funkci, kterou plní. Plochy, na kterých budou keře odstraněny, budou znovu zatravněny. Tyto navržené práce jsou také specifikovány v inventarizačních tabulkách.

Je nezbytně nutné, aby tyto odborné zahradnické práce prováděl vyškolený a zkušený pracovník, poněvadž jinak by mohlo dojít k nevratnému poškození jednotlivých kvalitních dřevin.

Přesný popis technologie navržených prací bude zřejmý z příloženého výkazu výměr.

Stromy navržené k odstranění přímo v terénu označí projektant, také přímo na místě upřesní jednotlivé pěstební zásahy v souvislých skupinách.

INVENTARIZAČNÍ TABULKY - I. ČÁST

stav ke dni 30.6.2010

Vysvětlivky: o ošetřit
 x odstranit

oddíl č.	druh	výška v m				Ø kmene v cm	Ø koruny v m	SH	poznámka	pěsteb. zásah
		<5	5-10	10-20	>20					
A 1	Populus sp.			x		70;30;10 ;10	15	2	vícekmenný, prosychá, tvoří skupinu, ořezat	o
A 2	Populus sp.			x		60;3		2	prosychá, ošetřit	o
A 3	Populus sp.		x			10;10		2		x
A 4	Malus domestica	x				5	2	2	poškozený	x
A 5	Malus domestica	x				5	1,5	2	nálet	x
A 6	Malus domestica	x				15	3	2	více srostlých kmenů, poškozený, zavětvený až k zemi	x
A 7	Malus domestica	x				10 - 15	3	2	vícekmenný	x
A 8	Rosa canina	3				do 10	11,9 m2	3	souvislá skupina, prostříhat, 100%	o
A 9	Cornus sanguinea	1,5				do 5	1 m2	2	vtroušená, vrůstá do č.8, 100%	x
A 10	Malus domestica	x				10 - 15	6	2	více kmenů, poškozený	x
A 11	Malus domestica	x				15	3,5	2	poškozený	x
A 12	Juglans regia		x			30	7	3	nevhodný druh, zavětvený až k zemi	
A 13	Larix decidua			x		25	5	3	kvalitní, perspektivní, uvolnit	
A 14	Rubus fruticosus	0,5				do 5		2	nevhodný druh	x
A 15	Malus domestica	x				do 10	5	2	více srostlých kmenů	x
A 16	Juglans regia	x				15	3	2		x
A 17	Acer platanoides	x				10	2	2	v zápoji, vyvětvený, poškozený	x
A 18	Cornus sanguinea	1,5				do 10	22,9 m2	2	radikálně zmladit, 80% ošetřit, 20% odstranit	o, x
A 19	Sambucus nigra	x				do 10	32 m2	2	souvislý porost, zpevňují svah, není perspektivní, 80% odstranit, 20% ošetřit	x, o
	Fraxinus excelsior									
	Prunus sp.									
	Rosa canina									
D 20	Picea pungens		x			10	1,5	3		
D 21	Picea pungens		x			15	2	3		
D 22	Picea pungens		x			15	2	3		
D 23	Picea pungens		x			15	2	3		
D 24	Picea pungens		x			12	2	2		
D 25	Prunus avium		x			15	4	3		
D 26	Picea pungens	x				10	2,5	3		
D 27	Picea pungens	x				15	2	3		
D 28	Abies concolor		x			20	3	3	ořezat spodní větve	o
D 29	Abies concolor		x			20	3	3	ořezat spodní větve	o
D 30	Abies concolor		x			20	3	3	ořezat spodní větve	o
A 31	Malus domestica	x				2	0,5	2	poškozený nálet	x
D 32	nesečený okraj louky						14,3 m2		ruđerál	x
D 33	Picea pungens			x		15	3	2	poškozený, vyvětvený	x
D 34	Larix decidua			x		20	4	2	uvolnit, ošetřit	o
D 35	Picea pungens			x		20	4	2	uvolnit, ošetřit	o
D 36	Larix decidua		x			10	1,5	2	poškozený, vyvětvený	x
D 37	Larix decidua		x			10	1,5	2	uvolnit, ošetřit - vyžezat spodní větve	o
D 38	Larix decidua		x			15	2,5	2	prosychá	x

oddíl č.	druh	výška v m				Ø kmene v cm	Ø koruny v m	SH	poznámka	pěsteb. zásah	
		<5	5-10	10-20	>20						
D	39	Larix decidua			x		20	3	3	uvolnit	
D	40	Larix decidua			x		15	2,5	2	prosychá	x
D	41	Larix decidua			x		20	3	3	ošetřit-vyřezat spodní větve	o
D	42	Larix decidua		x			15	2,5	2	poškozený	x
D	43	Larix decidua		x			12	2,5	2	poškozený	x
F	44	Rosa canina	x				do 10	39,7 m2	3	souvislý porost, 20% odstranit, 50% ošetřit, zbytek ponechat jako soliterní keře	o;x
	45	Rosa canina	x				do 5	8,1 m2	3	souvislý porost, 20% odstranit, 50% ošetřit, zbytek ponechat jako soliterní keře	o;x
F	46	Picea omorika		x			10 - 20		3	16ks odstranit, 47 ks ořezat suché větve	o;x
F	47	Malus domestica	x				10;10;7	2,5	2	poškozený	x
F	48	Malus domestica	x				10	2	2	poškozený	x
F	49	Coryllus avellana	x				do 10	5	3		
F	50	Cornus sanquinea	x				do 10	2,5	3	ošetřit - průklest	o
F	51	Picea omorika		x			10	1,5	2	celkem 135 ks, z toho 90 ks odstranit	x;o
F	52	Larix decidua		x			15	3	2	prosychá - ošetřit	o
F	53	Larix decidua		x			15	3	3	prosychá - ošetřit	o
F	54	Larix decidua		x			10 - 15	2	3	28 ks, 15 ks odstranit, 13 ks ošetřit	o;x
F	55	Picea pungens Picea omorika		x			10	1	2	zdravotní stav velmi špatný, stopy po napadení	x;o
G	56	Cornus sanquinea	x				do 5	6,4 m2	3	zalomené suché větve, ošetřit- ostříhat, 100%	o
G	57	Malus domestica	x				5	1,5	3	pláňka - ponechat	
G	58	Coryllus avellana	x				5	1,5	3		
G	59	Rosa canina	x				do 10	3 - 5	3		
G	60	Prunus sp.	x				do 10	2	2		
G	61	Acer negundo		x			15 - 20	7	2	vícekmene - 5 kmenů, plevelný nevhodný druh	o
F	62	Larix decidua		x			15	1,5	3	uvolnit, tvoří okrajový porost, ořez suchých větví	o
F	63	Larix decidua		x			15	1,5	3		
F	64	Picea pungens		x			15	3	2	poškozený	x
F	65	Picea pungens		x			15	3	2	poškozený	x
F	66	Picea pungens		x			15	3	2	poškozený	x
F	67	Picea pungens		x			15	3	3	ponechat	
F	68	Picea pungens		x			15	2	2	poškozený	x
F	69	Rosa canina	x				10	3	3	soliterní keř - uvolnit	o
F	70	Picea pungens		x			10	2,5	2	ořezat spodní větve	o
F	71	torzo					30		1		x
F	72	Picea pungens	x				15	2,5	2	ořezat spodní větve	o
F	73	Picea pungens		x			20	2,5	3	ořezat spodní větve	o
F	74	bylinný porost na rozhraní mezi udržovaným trávníkem a souvislým porostem stromů, část již									o
F	75	Prunus sp.	x				10;7	2,5	3	ošetřit, na hraně svahu	o
H	76	Symphoricarpos racemosus	1,5				do 5	š.2,25 m2	2	vysázeno jako živý plot, v současné době neudržovaný, pravidelně tvarovat, dosadit	o

oddíl	č.	druh	výška v m				Ø kmene v cm	Ø koruny v m	SH	poznámka	pěsteb. zásah
			<5	5-10	10-20	>20					
H	77	Fraxinus excelsior	x				10;5	3	2	nálet, tvoří skupinu	x
H	78	Fraxinus excelsior	x				10;5	3	2	nálet, tvoří skupinu	x
H	79	Larix decidua		x			10	1,5	1	suchý	x
H	80	Larix decidua		x			10	2	3	uvolnit	o
H	81	Larix decidua		x			5	1,2	3	ponechat	
H	82	Larix decidua	x				5	1	1	suchý	x
H	83	Larix decidua			x		15	3	3	perspektivní, vyřezat spodní větve	o
H	84	Larix decidua		x			10	1	1	suchý	x
H	85	Larix decidua		x			10	1	1	suchý	x
H	86	Larix decidua		x			10	1,5	1	suchý	x
H	87	Larix decidua		x			5	1	1	suchý	x
H	88	Larix decidua		x			10	1,5	2	uvolnit	o
H	89	Larix decidua	x				5	2	2	poškozený	x
H	90	Larix decidua		x			10	1,5	2	prosychá	x
H	91	Larix decidua		x			12	2,5	3	uvolnit	o
H	92	Larix decidua		x			15	3	3	uvolnit	o
H	93	Larix decidua		x			6	1,5	3	poškozený	x
H	94	Larix decidua		x			5	1,5	3		o
H	95	Larix decidua	x				10	3	3	uvolnit	o
H	96	Larix decidua		x			10	2	2	poškozený	x
H	97	Larix decidua			x		15	3,5	3	perspektivní	
H	98	Larix decidua		x			10	2	2	odstranit , vrůstá do č. 97	x
H	99	Larix decidua		x			10	1,5	2	zatím ponechat	
H	100	Amorpha fruticosa	3				do 10		2	skupina	
H	101	Symphoricarpos racemosus	0,9				do 5	š. 1	2		x
H	102	Cornus sanguinea	2,5				do 10	8,4 m2	2	nepravidelně tvarovaný	x
CH	103	Amorpha fruticosa	1,8				do 5	21,7 m2	2	silně poškozená	x
		Cornus sanguinea	3				do 5			silně poškozená	
		Rosa canina	2,5				do 10			silně poškozená	
		Prunus sp.	2,5				do 10			silně poškozená	
		Cotoneaster sp.	1				do 5			zbytky původní výsadby	
CH	104	Prunus sp.	x				10,10	5	2	nálet	x
CH	105	Populus sp.		x			15	2,5	2	silně prosychá	x
CH	106	Coryllus avellana	x				15	3	3	soliterní keř, perspektivní	
CH	107	Malus domestica	x				15	2,5	2	silně prosychá	x
CH	108	Acer platanoides	x				7	1,5	2	nálet, zapěstovat korunu	o
CH	109	Picea omorika		x			12	5	3	uvolnit, ošetřit	o
CH	110	Picea omorika		x			12	5	3	uvolnit, ošetřit, skupina	o
CH	111	Picea omorika		x			12	5	3		
CH	112	Picea omorika		x			12	5	3	uvolnit, ošetřit	o
CH	113	Picea omorika		x			12	5	3	uvolnit	o
CH	114	Picea omorika		x			12	5	3		
CH	115	Cornus sanguinea	x				do 10	1538,6m2	2	50% odstranit, 50% ošetřit, doplnit novou výsadbou, sanace svahu	o; x
		Rosa canina					do 10				
		Prunus sp.					do 10				
		Coryllus avellana					do 10				
		Lonicera tatarica					do 10				
		Spiraea x vanhouttei					do 10				
		Amorpha fruticosa					do 10				
		Malus domestica					do 5				
		Juglans regia					do 5				
Robinia pseudoacacia	do 5										
										nálety v keřovém porostu	

oddíl č.	druh	výška v m				Ø kmene v cm	Ø koruny v m	SH	poznámka	pěsteb. zásah
		<5	5-10	10-20	>20					
CH 116	Cornus sanquinea	x				do 5	17,8 m2	3	tvoří lem porostu, prořezat	o
CH 117	Coryllus avellana		x			10 - 15		3	uvolnit	o
CH 118	Quercus robur			x		50	12	4	mírně prosychá, ošetřit - odstranit suché větve	o
CH 119	Sambucus nigra	x				do 10		2	ošetřit Roundupem, nesouvislé ostrůvky	x
CH 120	Syringa vulgaris	x				do 10	3	2	jednotlivé keře	
CH 121	Quercus robur			x		40	10	4	mírně prosychá, ošetřit - odstranit suché větve	o
CH 122	Coryllus avellana		x			5 - 15	209,8 m2	3	souvislá kvalitní skupina, prořezat	o
CH 123	Rosa canina	x				do 10	25,7 m2	3	souvislá kvalitní skupina, prořezat, 80% zmladit, 20% odstranit	o
CH 124	Quercus robur			x		35		4		
CH 125	Quercus robur		x			20		3		
CH 126	Prunus sp.	x				do 10	40,7 m2	2	souvislá skupina	x
	Malus domestica									
	Rosa canina									
CH 127	Cornus sanquinea	x				do 10	33,5 m2	1	silně prosychá	x
CH 128	bez chebdí	1,5					132 m2	2	zhoršené podmínky stanoviště vnějšími vlivy	x
CH 129	Prunus avium			x		20;20	5	4	ve 30cm vidlice, průklest	o
CH 130	Prunus avium		x			20;20;15;15	8	4	5 kmenů, průklest	o
CH 131	Populus sp.			x		40	7	3	nevhodný druh	o
CH 132	Robinia pseudoacacia		x			15	4	2	keřovitý vzrůst, ošetřit Roundupem	xR
CH 133	Prunus cerasifera		x			15;15	5	3	ve 30cm vidlice	
CH 134	Malus domestica	x				10	2	2	vrůstá do 133	x
CH 135	Malus domestica	x				15	5	2	ponechat	o
CH 136	Prunus cerasifera		x			20	4	3	drží svah - ponechat,	o
CH 137	Prunus cerasifera		x			15	4	3	redukovat výmladky na bázi	
CH 138	Prunus cerasifera		x			15	4	3	kmene	
CH 139	Malus domestica	x				5;7;10	3	2	3 kmeny, ponechat	
CH 140	Malus domestica	x				10;5;5	2	2	3 kmeny, prosychá	x
J 141	Juglans regia	x				15	3	2	nálet, nevhodný druh	x
J 142	Juglans regia	x				10	3	2	nálet, nevhodný druh	x
K 143	Picea omorika		x			15	3	2;3	45 stromů celkem, 24 ponechat, 21 odstranit	o;x
K 144	Picea omorika		x			15	3	2;3	57 stromů celkem, 38 odstranit, 19 ponechat, ořezat suché větve	x;o
J 145	Betula pendula		x			15	4	2	prosychá	x
J 146	Betula pendula		x			15;5	3	2	prosychá	x
CH 147	Acer campestre		x			35	8	3	v 50cm se větví, ořez suchých větví	o
L 148	Picea omorika			x		10 - 15	3	2;3	225 stromů celkem, 95 odstranit, 130 ořezat spodní větve	o;x
L 149	Picea omorika			x		25	4	3		
L 150	Picea omorika	x		x		25	4	2	vrůstá do 149	x
M 151	Malus domestica	x				10	3	2	prořezat	o
J 152	Juglans regia					15	2	2	3 kmeny, poškozený kmen	x

oddíl č.	druh	výška v m				Ø kmene v cm	Ø koruny v m	SH	poznámka	pěsteb. zásah	
		<5	5-10	10-20	>20						
M	153	Picea omorika			x		12 - 15	2	2;3	23 stromů celkem, 12 odstranit, 11 ošetřit	x;o
M	154	Picea omorika			x		12 - 15	2	2;3	104 stromů celkem, 60 odstranit, 44 ošetřit	x;o
M	155	Picea omorika			x		12 - 15	2	2;3	30 stromů celkem, 15 odstranit, 15 ošetřit	x;o
M	156	Picea omorika			x		15	3	3	ponechat, ořez suchých větví	o
M	157	Picea omorika			x		10	2	2	vrůstá do č. 156	x
M	158	Picea omorika			x		20	3	3	ponechat, ořez suchých větví	o
M	159	Juglans regia			x		45;30;40 ; 20;20	11	2	na bázi se větví na 6 kmenů, ořezat, prověřit tvorbu dutin na bázi kmene, vazba	o
N	160	Picea omorika			x		10 - 12	3	2;3	37 stromů celkem, 19 odstranit, 18 ošetřit	x;o
N	161	Picea omorika			x		11 - 12	3	2;3	80 stromů celkem, 54 odstranit, 26 ošetřit	x;o
N	162	Picea sp.		x			30	4	3	ořezat spodní suché větve	o
J	163	Juglans regia		x			20;15;20	6	2	3 kmeny od paty, poškozený	x
J	164	Populus sp.			x		35	5	2	mírně prosychá	x
O	165	Picea omorika			x		10 - 15	3	2;3	20 stromů celkem, 10 odstranit, 10 ošetřit	x;o
O	166	Picea omorika			x		20	3	3	ořezat spodní suché větve	o
O	167	Pinus sylvestris		x			15	3	3	uvolnit od P. omorika v těsné blízkosti	o
T	168	Pinus sylvestris		x			10	2	3		
T	169	Pinus sylvestris	x				5	1	2	semenáč	
T	170	Pinus sylvestris	x				10	1	2	semenáč	
O	171	Prunus sp.		x			15	6	3		
O	172	Prunus sp.		x			20;20	6	3	2 kmeny od báze	
O	173	Picea omorika			x		10 - 12	3	2;3	55 stromů celkem, 38 odstranit, 17 ošetřit	x;o
O	174	Picea omorika			x		20	3	3		
O	175	Malus domestica	x				15	4	3		
O	176	Picea omorika		x			10 - 12	2	2;3	34 stromů celkem, 17 odstranit, 17 ošetřit	x;o
O	177	Picea omorika		x			25	3	3		
O	178	Malus domestica	x				15	2	2	v 50cm se větví, poškozený, odstranit	x
O	179	Malus domestica	x				15	3	3	ve 20cm se větví, prořezat	o
O	180	Cornus sanguinea	x				5	3,5	3	soliterní keř	
O	181	Prunus sp.	x				5	1	2	sazenice	
O	182	Cornus sanguinea	x			5		3,5	2	prosychají	x
Rosa canina		2,5									
Spiraea x vanhouttei		2									
Q	183 - 324 - II. etapa										
R	325	Prunus domestica	x				do 15	74,3 m2	3;2	60% prořezat suché větve, 40% odstranit	o;x
Cornus sanguinea		do 5									
R	326	Prunus domestica	x				20;10;15	6	3	3 srostlé kmeny, ořezat suché větve	o

oddíl č.	druh	výška v m				Ø kmene v cm	Ø koruny v m	SH	poznámka	pěsteb. zásah
		<5	5-10	10-20	>20					
R	327	Prunus domestica	x			do 15	63 m2	3;2	20% odstranit, 80% ošetřit, průklest	o;x
		Cornus sanguinea		do 5						
R	328	Prunus domestica		x		20	6	3	ořezat suché větve	o
R	329	Prunus domestica		x		20	5	3	ořezat suché větve	o
R	330	Prunus domestica		x		15;15;15	6	3	3 srostlé kmeny, ořezat suché větve	o
R	331	Rosa canina	x			do 5		2		
		Sambucus nigra	x			do 10				
		Juglans regia	x			do 10				
		Cornus sanguinea	x			do 3				
		Prunus domestica		x		10				
R	332	Prunus domestica		x		20	4	2	proschlý	x
R	333	Prunus domestica		x		15;20;20	6	2	ve 40 cm se větví, ořez suchých větví	o
R	334	Juglans regia		x		15	3	2		
R	335	Juglans regia		x		do 10	2	3		
S	336	Sambucus nigra	x			15;15;15 ; 10	4	3	4 kmeny, stromovitý vzrůst, zajímavý exemplář	
S	337	Rosa canina	x			do 10	3	3		
S	338	Prunus domestica		x		20	2	3		
S	339	Juglans regia		x		25	2	2	vrůstá do skupiny Prunus, které nemají šárku, upřednostnit Prunus, mírně prosyhá	x
S	340	Prunus domestica		x		20	2	3	ořezání suchých větví	o
S	341	Prunus domestica	x			10;10;10	2	3	ořezání suchých větví	o
S	342	Prunus domestica		x		20	3	3	ořezání suchých větví	o
S	343	Prunus domestica	x			do 10	10,2 m2	2	80% ošetřit, 20% odstranit	o;x
		do 5								
S	344	Prunus domestica		x		do 10	3,5	3	keřovitý vzrůst, ořez suchých větví	o
S	345	Prunus domestica		x		20;15	3,5	3	u paty se dvojí, ořez suchých větví	o
S	346	Prunus domestica		x		15;5	2	2	upřednostnit Euonymus	x
S	347	Euonymus europaeus	x			do 10	2,5	3	prořezat	o
S	348	Rosa canina	x			do 5	2,5	2	přestárlý keř	x
S	349	Prunus domestica	x			20	3	2	radikálně prořezat	o
S	350	Prunus domestica	x			25	4	2	radikálně prořezat	o
S	351	Prunus domestica	x			do 10	18 m2	2	silně proschlé vyčistit z 349 a 350, vytvořit solitery, 80% odstranit, 20%	x;o
		do 5								
		do 3								
S	352	Prunus domestica	x			do 10	3	2	5 kmenů, odstranit	x
S	353	Corylus avellana	x			5 - 10	4	3		
S	354	Corylus avellana	x			5 - 10	4	3	ošetřit, všechny prořezat, tvoří skupinu	o
S	355	Corylus avellana	x			5 - 10	4	3		
T	356	Rosa canina	x			do 5	8,6 m2	2	60% odstranit, 40% ponechat	x;o
		do 5								
T	357	Cornus sanguinea	x			do 5		3;2	50% odstranit, 50% ponechat	x;o
		Rosa canina								
T	358	Prunus domestica	x			15;20;5;5	4,5	3	4 kmeny, ořezat	o
T	359	Cornus alba	x			do 3	66,3 m2	2	40% odstranit, 60% ponechat	o;x
		Rosa canina								
		Prunus domestica								

oddíl č.	druh	výška v m				Ø kmene v cm	Ø koruny v m	SH	poznámka	pěsteb. zásah
		<5	5-10	10-20	>20					
T	360	Prunus domestica	x			do 10	176,1 m ²	3	porost, 40% odstranit, 60% ponechat	o;x
		Cornus sanguinea			do 5					
T	361	Prunus domestica	x			15	2	3		
T	362	Prunus domestica	x			15	2	3		
T	363	Prunus domestica		x		20;20	4	3	2 kmeny	
T	364	Prunus domestica		x		30	2,5	3	3 kmeny	
T	365	Prunus domestica	x			20	2,5	3	ořezat větve	o
T	366	Rosa canina	x			do 10	2	2	odstranit, prosychá	x
T	367	Cornus sanguinea	x			do 5	4	2	odstranit, prosychá	x
T	368	Cornus sanguinea	x			do 5	30,2 m ²	3	30% odstranit, 70% ošetřit	x;o
		Rosa canina				do 3				
T	369	Malus sp.	x			10;15	3	3	2 kmeny, prořezat	o
T	370	Rosa canina	x			do 5	166,4 m ²	2	50% odstranit, 50% ponechat	x;o
		Cornus sanguinea				do 3				
T	371	Juglans regia	x			20	4	3	ponechat	
T	372	Picea omorika		x		12	3	3	uvolnit	o
T	373	Picea omorika		x		12	4	3		
T	374	Malus sp.	x			6	2,5	2	odstranit, vrůstá do 373	x
T	375	Picea omorika		x		12	4	3		
T	376	Picea pungens	x			12	3	2	dva vrcholy, prosychá	x
T	377	Picea omorika	x			15	3	3		
T	378	Picea omorika	x			15	3	3		
T	379	Acer platanoides		x		7	3	3	perspektivní nálet, zapěstovat korunu	o
T	380	Malus sp.	x			15	5	3	ponechat, prořezat	o
T	381	Rosa canina	x			do 3	3	3		
T	382	Cornus sanguinea	x			do 3	2	2		x
T	383	Rosa canina	x			do 5	13 m ²	2	prosychá	x
		Cornus sanguinea								
P	384	II. Etapa								
P	385									
T	386	Prunus domestica	x			do 5	4	2	prosychá	x
U	387	Rosa canina	x			do 5	120,8 m ²	2	prosychá, poškozený	x
		Malus sp.				do 10				
T	388	Picea omorika		x		15	3	3		
T	389	Picea omorika		x		15	3	2	silně prosychá	x
U	390	Picea omorika		x		15	3	3		
U	391	Picea omorika		x		15	2	2	silně prosychá	x
U	392	Picea omorika		x		10 - 12	2	1;2	17ks, 5ks suchých	x
U	393	Juglans regia		x		15	3	3		
U	394	Cornus alba	x			do 3	2	2	proschlé, špatný zdravotní stav, negativní změny	x
		Cornus sanguinea	x			do 4	1,5	2		
U	395	Acer platanoides	x			do 4	1	3	perspektivní nálet, zapěstovat korunu	o
U	396	Cornus sanguinea	x			do 4	46,2 m ²	2	špatný zdravotní stav, prosychají	x
U	397	Picea omorika		x		15		1	3 ks, suché	x
U	398	Picea omorika		x		15	2	2	prosychá	x
U	399	Malus domestica	x			10	2	3		
U	400	Picea omorika		x		10 - 12		1	4 ks, odstranit	x
U	401	Acer platanoides	x			do 5	1,5	2	nálet, zapěstovat korunu	o
U	402	Prunus cerasifera	x			7	1,5	2	prosychá	x
U	403	Spiraea x vanhouttei	x			do 5	6,2 m ²	2	torzo živého plotu	x

oddíl č.	druh	výška v m				Ø kmene v cm	Ø koruny v m	SH	poznámka	pěsteb. zásah
		<5	5-10	10-20	>20					
U 404	Cornus sanguinea	x				do 5	104,8 m2	2	40% odstranit, 60% ponechat	o;x
U 405	Malus domestica	x				10	4	3	uvolnit	o
U 406	Pinus nigra		x			35	3,5	3	ořezat spodní větve	o
U 407	Pinus nigra		x			20;20	3,5	3	2 kmeny, ořezat spodní větve	o
U 408	Rosa canina	x				do 5	2	3	prořezat	o
U 409	Malus domestica	x				7	1	2	prosychá	x
U 410	Malus domestica	x				20	5	2	prořezat	o
U 411	Cornus sanguinea	x				do 5	11,4 m2	2	40% ponechat, 60% odstranit	x;o
U 412	Larix decidua			x		20	3,5	3	vyřezat spodní větve	o
U 413	Larix decidua			x		15	3	3	vyřezat spodní větve	o
U 414	Larix decidua		x			12	2,5	2	zahušťuje porost	x
U 415	Larix decidua		x			12	2,5	3		
U 416	Larix decidua		x			12	2,5	3		
U 417	Larix decidua		x			15	2,5	3		
U 418	Larix decidua	x				15	2,5	2	vrůstá do okolních	x
U 419	Larix decidua			x		15	3	3	vyřezat spodní větve	o
U 420	Larix decidua		x			7	1,5	2	zahušťuje porost	x
U 421	Larix decidua			x		15	3	3		
U 422	Larix decidua			x		12	3	3		
U 423	Larix decidua			x		12	3	3		
U 424	Larix decidua		x			15	3	2	vrůstá do ostatních	x
U 425	Malus domestica	x				7	1	2	sazenice	
U 426	Larix decidua			x		12	3	2	zahušťuje porost	x
U 427	Larix decidua			x		15	3,5	3	uvolnit	o
U 428	Larix decidua			x		15	3,5	3	uvolnit	o
U 429	Larix decidua			x		12	2,5	2	zahušťuje porost	x
U 430	Larix decidua			x		15	2,5	2		
U 431	Larix decidua			x		15	3,5	3	perspektivní	
U 432	Larix decidua		x			12	2	2	zahušťuje porost	x
U 433	Larix decidua		x			12	2	2	zahušťuje porost	x
U 434	Larix decidua			x		20	3,5	3	ořezat spodní větve	o
U 435	Larix decidua			x		15	2,5	3		
U 436	Larix decidua		x			15	2	2	zahušťuje porost	x
U 437	Larix decidua		x			12	2,5	2	vyřezat spodní větve	o
U 438	Larix decidua		x			12	2	2	zahušťuje porost	x
U 439	Larix decidua		x			15	2,5	2	vyřezat spodní větve	o
U 440	Larix decidua		x			7	1,5	2	zahušťuje porost	x
U 441	Larix decidua		x			7	1,5	2	ořez spodních větví	o
U 442	Larix decidua		x			12	1,5	2	zahušťuje porost	x
U 443	Larix decidua		x			12	1,5	2	zahušťuje porost	x
U 444	Larix decidua			x		15	1,5	3	ořez spodních větví	o
U 445	Larix decidua			x		15	1,5	3	ořez spodních větví	o
U 446	Larix decidua		x			do 10	1,5	2	zahušťuje porost	x
U 447	Larix decidua		x			do 10	1,5	2	ořez spodních větví	o
U 448	Larix decidua		x			do 5	1,5	2	zahušťuje porost	x
U 449	Larix decidua	x				2	0,5	1	zahušťuje porost	x
U 450	Rosa canina	x				do 10	4	3	soliterní keř	
U 451	Larix decidua		x			7	1,5	2	zahušťuje porost, prosychá	x
U 452	Larix decidua			x		15	3	3	vyřezat spodní větve	o

oddíl č.	druh	výška v m				Ø kmene v cm	Ø koruny v m	SH	poznámka	pěsteb. zásah
		<5	5-10	10-20	>20					
U	453	Larix decidua			x	15	2	2	regeneruje, vrůstá do okolních	x
U	454	Larix decidua		x		12	3,5	3	uvolnit	o
U	455	Larix decidua		x		15	3	3	uvolnit	o
U	456	Larix decidua		x		12	2,5	2	zahušťuje porost	x
U	457	Larix decidua		x		12	2,5	2	zahušťuje porost	x
U	458	Larix decidua		x		5	1,5	2	zahušťuje porost	x
U	459	Larix decidua			x	15	3,5	3	uvolnit, vyřezat spodní větve	o
U	460	Larix decidua		x		15	2,5	2	vyřezat spodní větve	o
U	461	Larix decidua			x	25	3,5	3	vyřezat spodní větve	o
U	462	Larix decidua		x		15	2	2	uražený vrchol	x
U	463	Larix decidua		x		7	2	2	zahušťuje porost	x
U	464	Larix decidua			x	15	3	3	vyřezat spodní větve	o
U	465	Larix decidua			x	15	3,5	3	zahušťuje porost	x
U	466	Larix decidua			x	15	3,5	3	vyřezat spodní větve	o
U	467	Tilia cordata			x	45	8	3	ve 60cm má 3 kmeny	
V	468	Tilia cordata			x	35	5	3	v 70cm dva kmeny, z jedné strany vyvětvený, vrůstá do 467, mírně prosychá	x
V	469	Tilia cordata			x	25;35	6	2	ve v 40cm se větví na 2	
V	470	Tilia cordata		x		60	8	2	3 srostlé kmeny, dutina	
V	471	Tilia cordata		x		20;30	7	2	2 kmeny	o
V	472	Tilia cordata			x	35;30	7	2	ošetřit, vyřezat suché větve	o
V	473	Tilia cordata			x	30;15	7	2	polovina stromu suchý	x
V	474	Tilia cordata			x	60	9	3	ve v 50cm na 3 kmeny	
V	475	Tilia cordata			x	35	10	3		
V	476	Tilia cordata	x			do 5	1	2	sazenice	
V	477	Laburnum anagyroides	x			do 3	0,8	2	silně poškozená sazenice	x
U	478	Larix decidua		x		7	2	2		x
U	479	Larix decidua		x		15	3	3	ořezat spodní větve	o
U	480	Larix decidua		x		8	2	2	zahušťuje porost	x
U	481	Larix decidua		x		8	2	2	zahušťuje porost	x
U	482	Larix decidua		x		8	2	2	zahušťuje porost	x
U	483	Larix decidua		x		15	3	3	ořezat spodní větve	o
U	484	Larix decidua		x		10	2,5	3	ořezat spodní větve	o
U	485	Larix decidua		x		12	3	3	ořezat spodní větve	o
U	486	Larix decidua		x		12	2,5	2	zahušťuje porost	x
U	487	Larix decidua		x		15	1,5	3	uvolnit	o
U	488	Larix decidua		x		7	1,5	2	zahušťuje porost	x
U	489	Larix decidua		x		7	2	2	zahušťuje porost	x
U	490	Picea omorika		x		7	2	2	ořez spodních větví	o
U	491	Picea omorika		x		7	2	2	zahušťuje porost	x
U	492	Picea omorika		x		7	2	2	zahušťuje porost	x
U	493	Picea omorika		x		10	1,5	3	ořez spodních větví	o
U	494	Picea omorika		x		7	1,5	2	zasychá vrchol	x
U	495	Picea omorika		x		10	1,5	3	uvolnit, ořez spodních větví	o
U	496	Picea omorika		x		10	2,5	3	uvolnit	o
U	497	Picea omorika		x		7	2	2	zahušťuje porost	x
U	498	Picea omorika		x		10	2,5	3	ořez spodních větví	o
U	499	Picea omorika		x		10	2,5	3	ořez spodních větví	o

oddíl č.	druh	výška v m				Ø kmene v cm	Ø koruny v m	SH	poznámka	pěsteb. zásah	
		<5	5-10	10-20	>20						
U	500	Lonicera tatarica	x				do 5	2,5	2	ošetřit, soliterní keř, prořezat	o
U	501	Prunus sp.	2				do 5	2 m2	2	prosychá	x
U	502	Prunus sp.	3				do 10	2,5	3	sol.keř, prořezat	o
W	503	Malus domestica	x				7	1,5	2	sazenice	x
W	504	Prunus cerasifera	x				10	2,5	2	poškozený	x
W	505	Rosa canina	x				do 10	22,5 m2	3	tvoří souvislý porost	o
W	506	Acer platanoides	x				7	2	3	perspektivní nálet, uvolnit, zapěstovat korunu	o
W	507	Juglans regia	x				5	1,5	2	nevhodný druh	x
W	508	Picea omorika		x			10	2	2	zahušťuje porost	x
W	509	Picea omorika		x			10	2	2	ořez spodních větví	o
W	510	Picea omorika		x			10	2	3	uvolnit	o
W	511	Picea omorika		x			10	2	3	uvolnit	o
W	512	Larix decidua		x			10	2	3	2 ks ponechat, ořezat spodní větve	o
W							10	1,5	2	5ks odstranit	x
W	513	Larix decidua		x			15	2,5	3	ořezat spodní větve	o
	514	Larix decidua		x			15	2,5	3	ořezat spodní větve	o
W	515	Larix decidua		x			15	3	3	ořezat spodní větve	o
W	516	Larix decidua		x			10	2,5	3		
W	517	Larix decidua		x			10	1,5	2	zahušťuje porost	x
W	518	Larix decidua		x			15	2,5	3	ořezat spodní větve	o
W	519	Larix decidua		x			12	2	2	tvoří lem porostu	x
W	520	Larix decidua		x			10	2	2		x
W	521	Larix decidua		x			15	3	3	ořezat spodní větve	o
W	522	Larix decidua		x			10	2,5	2		x
W	523	Larix decidua		x			7	1,5	2		x
W	524	Larix decidua		x			15	2,5	3	ořez spodních větví	o
W	525	Larix decidua		x			15	2,5	3	ořez spodních větví	o
W	526	Juglans regia		x			3	1	2	nálet	x
W	527	Juglans regia	x				10	3	3	nálet, pěkný exemplář	
W	528	Rosa canina	2				do 10	365,2 m2	3	porost vzniklý sekundární sukcesí, 40% odstranit, 60% ošetřit	o;x
		Prunus sp.	3			2					
		Prunus cerasifera	3			2					
		Acer platanoides	3			2					
		Acer campestre	3			2					
		Cornus sanguinea	2			2					
		Juglans regia	3			2					
		Malus domestica	2			3					
W	529	Acer campestre	3				5	2	3	perspektivní nálet, uvolnit	o
W	530	Acer platanoides	x				10	1	2	nálet	x
W	531	Juglans regia	x				10	2,5	2	nevhodný druh, prosychá	x
W	532	Malus domestica		x			15	4	3	prořezat	o
W	533	Prunus sp.	x				10 - 15	3	2	více kmenů, nálet	x
W	534	Rosa canina	x				do 10	4	3	skupina soliterních keřů, prořezat	o
W	535	Acer platanoides	x				12	2,5	3	zapěstovat korunu	o
W	536	Juglans regia	x				3	2,5	2	nevhodný druh	x
W	537	Acer platanoides		x			15;10;5; 5;5;	13	2	větví se na více kmen, pařezový výmladek	x
W	538	Juglans regia	x				20	2,5	2	nevhodný druh	x
W	539	Crataegus sp.	x				10	2,5	3	perspektivní nálet, uvolnit, prořezat	o

oddíl č.	druh	výška v m				Ø kmene v cm	Ø koruny v m	SH	poznámka	pěsteb. zásah	
		<5	5-10	10-20	>20						
W	540	Rosa canina	x				do 10	14 m2	3	souvislá skupina, prořezat	o
W	541	Acer pseudoplatanus	x				5	2,5	2	perspektivní nálet, zapěstovat korunu	o
W	542	Acer pseudoplatanus	x				8	3	3	uvolnit	o
W	543	Acer pseudoplatanus	x				2,5	2	2	uvolnit	o
W	544	Prunus cerasifera	x				10	2,5	2	nálet	
W	545	Malus domestica	x				2	1	2		
W	546	Malus domestica	x				2	1	2		
W	547	Prunus sp.	x				10	2,5	2	poškozený	x
W	548	Prunus cerasifera	x				10 - 12	4	3	více kmenů	
W	549	Prunus cerasifera	x				5	1	2	sazenice pěstovaná občany	
X	550	Acer negundo	x				10 - 15	3	2	plevelný, invazivní druh, nutno zabránit jeho šíření	x
X	551	Sambucus nigra	x				do 10	167,9 m2	2	černá skládka, zarostlá ruđerálem, Roundup, nutná úprava terénu	x
		Acer negundo									
		Prunus sp.									
W	552	Juglans regia	x				5	1,5	2		x
W	553	Juglans regia		x			10	2,5	3	krásný exemplář	
W	554	Acer pseudoplatanus	x				10	2,5	3	perspektivní nálet, uvolnit, zapěstovat korunu	o
W	555	Juglans regia	x				12	3	3	krásný exemplář	
Y	556	Prunus domestica		x			10;15	2,5	2	poškozený	x
Y	557	Sambucus nigra		x			15	3	2	stromovitý tvar	x
Y	558	Prunus domestica		x			15;10;10 ;15	3	2	poškozený	x
U	559	Larix decidua			x		20	3,5	3	perspektivní	
U	560	Larix decidua			x		15	2,5	3	ořezat spodní větve	o
U	561	Larix decidua		x			15	2,5	3	ořezat spodní větve	o
U	562	Corylus avellana	x				do 10	2,5	2	soliterní keř	
U	563	Larix decidua		x			15	2,5	3	perspektivní	
U	564	Larix decidua		x			12	2,5	3	perspektivní	
U	565	Larix decidua		x			15	2,5	3	perspektivní	
U	566	Larix decidua		x			15	2,5	3	perspektivní	
U	567	Larix decidua		x			10	2,5	2	zahušťuje porost	x
U	568	Larix decidua		x			12	2,5	2	zahušťuje porost	x
U	569	Larix decidua		x			10	2,5	2	zahušťuje porost	x
U	570	Larix decidua		x			20	3,5	3	uvolnit, ořez suchých větví	o
U	571	Larix decidua		x			10 - 15	2,5	3	18 ks ponechat, ořezat spodní větve	o
				x			10	1,5	2	27 ks odstranit	x
U	572	Picea omorika		x			10	1	2	40 ks odstranit	x
				x			10 -15	1,5	3	20 ks ponechat, ořezat spodní větve	o
U	573	Larix decidua		x			10	1,5	2	26 ks odstranit	x
				x			15	2	3	34 ks ponechat, ořezat spodní větve	o
U	574	Picea omorika		x			do 10	1	2	80 ks odstranit	x
				x			10	1,5	3	62 ks ponechat, ořezat spodní větve	o
U	575	Juglans regia			x		30	5	2	ve výšce 20 cm se větví na dva kmeny, poškozený	x

oddíl	č.	druh	výška v m				Ø kmene v cm	Ø koruny v m	SH	poznámka	pěsteb. zásah
			<5	5-10	10-20	>20					
U	576	Picea omorika		x			10 - 12	2	3	13 ks ponechat, ořezat spodní větve	o
				x			10	1,5	2	20 ks odstranit	x
U	577	Larix decidua		x			10	1,5	2	poškozené kmene od nevhodné terénní úpravy bikerů, 2 ks odstranit, 4 ks ořezat spodní větve	x
U	578	Larix decidua		x			10	1,5	2		o
U	579	Larix decidua		x			15	1,5	3		o
U	580	Larix decidua		x			10	1,5	2		o
U	581	Larix decidua		x			15	1,5	3		o
U	582	Larix decidua		x			10	1,5	2		x
U	583	Larix decidua		x			15	1,5	3		ořezat spodní větve
U	584	Picea omorika		x			12	1,5	3	ořezat spodní větve	o
U	585	Picea omorika		x			12	1,5	3	ořezat spodní větve	o
U	586	Picea omorika		x			12	1,5	3	ořezat spodní větve	o
U	587	Picea omorika		x			12	1,5	3	ořezat spodní větve	o
U	588	Larix decidua		x			20	3,5	3		
U	589	Larix decidua		x			20	2	3	částečně zasypaný	o
U	590	Larix decidua		x			10	1,5	2	zahušťuje porost	x
U	591	Larix decidua		x			20	3	3	ořezat spodní větve	o
U	592	Larix decidua		x			15	2,5	3	ořezat spodní větve	o
U	593	Larix decidua		x			25	3	3	ořezat spodní větve	o
U	594	Larix decidua		x			10	1,5	2	zahušťuje porost	x
U	595	Larix decidua			x		25	4	3	zavětvený k zemi, ořez suchých větví	o
U	596	Larix decidua		x			15	3	2	zahušťuje porost	x
U	597	Larix decidua		x			20	3	3	ořezat spodní větve	o
U	598	Larix decidua			x		5;20	3	3	ořezat spodní větve	o
U	599	Larix decidua		x			15	2,5	2	zahušťuje porost	x
U	600	Larix decidua			x		25	4	3	ořezat spodní větve	o
U	601	Larix decidua			x		25	4	3	ořezat spodní větve	o
U	602	Larix decidua		x			10	1,5	2	zahušťuje porost	x
U	603	Larix decidua			x		25	5	3	ořezat spodní větve	o
U	604	Larix decidua		x			10	1,7	2	zahušťuje porost	x
U	605	Larix decidua			x		25	4	3	ořezat spodní větve	o
U	606	Picea omorika		x			10	2,5	3	ořezat spodní větve	o
U	607	Picea omorika		x			15	3	3	uvolnit, ořez suchých větví	o
U	608	Picea omorika		x			15	3	3	uvolnit, ořez suchých větví	o
U	609	Picea omorika		x			15	3	3	uvolnit, ořez suchých větví	o
U	610	Picea omorika		x			15	3	3	uvolnit, ořez suchých větví	o
U	611	Picea omorika		x			15	3	3	uvolnit, ořez suchých větví	o
U	612	Cornus sanguinea	x				do 5	6,8 m2	2	vrůstá do č. 611	x
U	613	Juglans regia	x				12	2,5	2	nevhodný druh	x
U	614	Picea omorika		x			15	2,5	3		
U	615	Picea omorika		x			12	2,5	3		
U	616	Picea omorika		x			12	2,5	3		
U	617	Picea omorika		x			10	1,5	2	28 ks odstranit, 12 ks ponechat, ořezat spodní	x;o
				x			12	2	3		
U	618	Picea omorika		x			15	3,5	3		
U	619	Picea omorika		x			15	3	3	uvolnit, ořezat spodní větve	o

oddíl č.	druh	výška v m				Ø kmene v cm	Ø koruny v m	SH	poznámka	pěsteb. zásah	
		<5	5-10	10-20	>20						
U	620	Picea omorika		x			15	2,5	3	uvolnit, ořezat spodní větve	o
U	621	Picea omorika		x			15	2,5	3	uvolnit, ořezat spodní větve	o
U	622	Picea omorika		x			15	2,5	3	uvolnit, ořezat spodní větve	o
U	623	Picea omorika		x			15	2,5	3	uvolnit, ořezat spodní větve	o
U	624	Picea omorika		x			10	1,5	2	20 ks odstranit	x
				x			12	2	3	14 ks ponechat, ořezat spodní větve	o
T	625	Malus domestica	x				12	2,5	3	prořezat	o
T	626	Malus domestica	x				10	2	2	uvolnit	o
T	627	Rosa canina	x				do 10	4	3	soliterní keř, prořezat	o
T	628	Juglans regia			x		45	8	3	3 kmeny srostlé 15;15;25, větvi se ve výšce 30 cm, prořezat	o
Z	629	Prunus domestica		x			25	5	3	uvolnit, prořezat	o
Z	630	Prunus domestica		x			25	4	3	uvolnit, prořezat	o
Z	631	Prunus domestica	x				10;15	4	2	poškozený	o
Z	632	Malus domestica	x				25	5	3	prořezat	o
Z	633	Crataegus sp.	x				10	3	3	prořezat	o
Z	634	Prunus sp.	x				do 10	138,1 m ²	2	souvislý pás keřů, 60% odstranit, 40% ořezat	x;o
Rosa canina		3									
Acer platanoides		2									
Cornus sanguinea		2									
Z	635	Malus domestica	x				10;10	1,5	2	poškozený kmen	x
Z	636	Prunus domestica			x		25;20	8	2		
Z	637	Prunus cerasifera	x				do 10	559,2 m ²	2	50% odstranit, 50% ponechat, prořezat	x;o
Cornus sanguinea											
Acer pseudoplatanus											
Rosa canina											
Z	638	Juglans regia	x				7	2,5	2	nevhodný druh	x
Z	639	Picea pungens		x			15	2,5	2	uvolnit, ořezat suché větve	o
Z	640	Picea pungens		x			15	3	3	uvolnit, ořezat suché větve	o
Z	641	Picea pungens		x			15	3	3	uvolnit, ořezat suché větve	o
Z	642	Acer pseudoplatanus	x				12	3	3	perspektivní nálet, uvolnit	o
Z	643	Picea pungens	x				12	2	2	vrůstá do 642, prosychá	x
Z	644	Picea pungens	x				15	3	3	uvolnit	o
Z	645	Prunus domestica	x				5 - 12	3	2	více srostlých kmenů	
Z	646	Picea omorika		x			10 - 18	1,5	2	12 ks odstranit	x
					x			10 - 15	2	3	8 ks ponechat, zarostlé v náletu, prořezat
Z	647	Picea pungens	x				10	1,5	2	zahušťuje porost	x
	648	Picea omorika	x				12	2	3	uvolnit	o
Z	649	Acer platanoides	x				10	2,5	3	perspektivní nálet, zapěstovat korunu	o
Z	650	Larix decidua		x			20	4	3	uvolnit, ořez suchých větví	o
Z	651	Corylus avellana	x				do 10	5	3	více srostlých kmenů, prořezat	o

oddíl č.	č.	druh	výška v m				Ø kmene v cm	Ø koruny v m	SH	poznámka	pěsteb. zásah
			<5	5-10	10-20	>20					
A1	652	Prunus cerasifera		x			40	7,5	3	ve výšce 50cm se větví, keřovitý vzrůst, drží svah, prořezat	o
A1	653	Pinus nigra	x				10	0,5	2	nevyvinutá, vrůstá do 652	x
A1	654	Pinus nigra		x			15	2	2	zahušťuje porost	x
A1	655	Pinus nigra		x			15	2	2	zahušťuje porost	x
A1	656	Pinus nigra		x			20	2	3	ořez suchých větví	o
A1	657	Pinus nigra	x				15	1	3		
A1	658	Pinus nigra		x			20	2	2	větví se	x
A1	659	Pinus nigra		x			15	2,5	3	ořez suchých větví	o
A1	660	Pinus nigra		x			15	2	2	zahušťuje porost	x
A1	661	Pinus nigra		x			15	2	2	zahušťuje porost	x
A1	662	Pinus nigra		x			15	2,5	2	zahušťuje porost	x
A1	663	Pinus nigra	x				15	2	2	zahušťuje porost	x
A1	664	Pinus nigra		x			20	2	3	ořez suchých větví	o
A1	665	Pinus nigra		x			20	2	2	zahušťuje porost	x
A1	666	Pinus nigra	x				7	1	2	poškozený, nevyvinutý	x
A1	667	Pinus nigra	x				7	1	2	poškozený, nevyvinutý	x
A1	668	Pinus nigra	x				10	1,5	2	zahušťuje porost	x
A1	669	Pinus nigra	x				7	1	2	odřezaný, obrůstá	x
A1	670	Pinus nigra	x				5	0,5	1	suchý	x
A1	671	Pinus nigra	x				20	2,5	3	ořez suchých větví	o
A1	672	Pinus nigra	x				10	2	3	ořez suchých větví	o
A1	673	Pinus nigra	x				10	1	2	zahušťuje porost	x
A1	674	Pinus nigra	x				20	2	3	ořez suchých větví	o
A1	675	Pinus nigra	x				10	1	1	suchý	x
A1	676	Pinus nigra	x				10	1	2	zahušťuje porost	x
A1	677	Pinus nigra		x			15	2	3	ořez suchých větví	o
A1	678	Pinus nigra	x				10	1	1	téměř suchý	x
A1	679	Pinus nigra	x				20	2	3	dvoják v 1m	o
A1	680	Pinus nigra	x				10	1	2	zahušťuje porost	x
A1	681	Pinus nigra	x				10	1	2	zahušťuje porost	x
A1	682	Pinus nigra	x				15	3	3	ořez suchých větví	o
A1	683	Pinus nigra	x				15	2	2	zahušťuje porost	x
A1	684	Pinus nigra	x				10	1	2	zahušťuje porost	x
A1	685	Pinus nigra	x				15	1,5	3	ořez suchých větví	o
A1	686	Pinus nigra	x				15	2	2	zahušťuje porost	x
A1	687	Pinus nigra	x				12	1	2	zahušťuje porost	x
A1	688	Pinus nigra	x				10	1	2	zahušťuje porost	x
A1	689	Pinus nigra	x				15	1	2	ořez suchých větví	o
A1	690	Pinus nigra	x				15	2	2	zahušťuje porost	x
A1	691	Pinus nigra		x			25	3	3	ořez suchých větví	o
A1	692	Pinus nigra	x				10	1	2	zahušťuje porost	x
A1	693	Pinus nigra	x				10	1	2	zahušťuje porost	x
A1	694	Pinus nigra	x				10	1	2	zahušťuje porost	x
A1	695	Pinus nigra	x				25	2,5	3	ořez suchých větví	o
A1	696	Pinus sylvestris		x			15	1	2	zahušťuje porost	x
A1	697	Pinus nigra		x			15	2	3	ořez suchých větví	o
A1	698	Pinus nigra	x				10	1	1	téměř suchý	x
A1	699	Pinus nigra	x				15	1,5	3	ořez suchých větví	o
A1	700	Pinus nigra	x				15	2	2	zahušťuje porost	x
A1	701	Pinus nigra		x			20	2,5	3	ořez suchých větví	o
A1	702	Pinus nigra	x				10	1	1	téměř suchý	x
A1	703	Pinus nigra		x			15	1	2	zahušťuje porost	x

oddíl č.	druh	výška v m				Ø kmene v cm	Ø koruny v m	SH	poznámka	pěsteb. zásah
		<5	5-10	10-20	>20					
A1	704	Pinus nigra	x			10	1,5	2	zahušťuje porost	x
A1	705	Pinus nigra	x			10	1	2	téměř suchý	x
A1	706	Pinus nigra	x			20	3	3	ořez suchých větví	o
A1	707	Pinus nigra	x			15	2	2	tvoří okraj porostu	x
A1	708	Pinus nigra	x			10	1,5	2	zahušťuje porost	o
A1	709	Pinus nigra	x			15	1	2	zahušťuje porost	x
A1	710	Pinus nigra		x		20	3	3	ořez suchých větví	o
A1	711	Pinus nigra		x		15	2	2	zahušťuje porost	x
A1	712	Pinus nigra		x		15	1,5	2-3	zahušťuje porost	x
A1	713	Pinus nigra		x		20	2,5	3	ořez suchých větví	o
A1	714	Pinus nigra	x			20	2	3	ořez suchých větví	o
A1	715	Pinus nigra	x			15	2	3	dvoják v 1,3m	o
A1	716	Pinus nigra		x		20	2,5	3	ořez suchých větví	o
A1	717	Pinus nigra	x			15	2	2	zahušťuje porost	x
A1	718	Pinus nigra	x			15	2	2	zahušťuje porost	x
A1	719	Pinus nigra	x			15	2	3	ořez suchých větví	o
A1	720	Pinus nigra	x			do 10	1	2	20ks, vnitřní část porostu, zahušťují ho, neperspektivní, 12ks odstranit, 6ks ponechat	x;o
C1	721	Juglans regia				15;15;15	7	3	od paty se větví ve 3	
C2	722	neudržovaná louka nepravidelně sečená, začínají se rozšiřovat nálety stromů a reřů, rozptýleně ruderál								
C1	723	Quercus rubra	x			10	2	2	semenáč, ponechat, vyvázat	o
C1	724	Pinus nigra	x			15	1,5	2	zahušťuje porost	x
C1	725	Pinus nigra	x			20;20	3	3	dvoják, tvoří okraj porostu	
C1	726	Pinus nigra	x			10	2	2	zahušťuje porost	x
C1	727	Pinus nigra		x		25	2,5	3	ořez suchých větví	o
C1	728	Pinus nigra	x			10	1	2	zahušťuje porost	x
C1	729	Pinus nigra	x			15	1,5	3	proschlá, ořez suchých větví	o
C1	730	Pinus nigra	x			10	0,7	1	téměř suchá	x
C1	731	Pinus nigra	x			15	2	2	zahušťuje porost	x
C1	732	Pinus nigra	x			15	2	3	ořez suchých větví	o
C1	733	Pinus nigra	x			12	1	2	zahušťuje porost	x
C1	734	Pinus nigra	x			15	1,5	3	ořez suchých větví	o
C1	735	Pinus nigra	x			15	1	2	zahušťuje porost	x
C1	736	Pinus nigra		x		20	2	3	ořez suchých větví	o
C1	737	Pinus nigra	x			15	1,5	2	zahušťuje porost	x
C1	738	Pinus nigra	x			15;10	2	2	vidlice v 1,5m, proschlý	x
C1	739	Pinus nigra	x			15	2	3	ořez suchých větví	o
C1	740	Pinus nigra	x			20	3	3	ořez suchých větví	o
C1	741	Pinus nigra	x			20	3	3	ořez suchých větví	o
C1	742	Pinus nigra	x			10	1	2	zahušťuje porost	x
C1	743	Pinus nigra	x			15	1,5	3	ořez suchých větví	o
D1	744	Pinus nigra	x			25	3	3	ořez suchých větví	o
D1	745	Pinus nigra		x		10	2	2	zahušťuje porost	x
D1	746	Pinus nigra	x			10	2,5	2	zahušťuje porost	x
D1	747	Pinus nigra		x		20	2,5	3	ořez suchých větví	o
D1	748	Pinus nigra	x			5	0,5	1	suchý	x
D1	749	Pinus nigra	x			15	1	2	ořez suchých větví	o
D1	750	Pinus nigra	x			15	1	2	zahušťuje porost	x
D1	751	Pinus nigra	x			15	1	2	zahušťuje porost	x

oddíl č.	č.	druh	výška v m				ø kmene v cm	ø koruny v m	SH	poznámka	pěsteb. zásah
			<5	5-10	10-20	>20					
D1	752	Pinus nigra	x				20	2	2	ořez suchých větví	o
D1	753	Pinus nigra	x				10	0,5	2	zahušťuje porost	x
D1	754	Pinus nigra	x				17	1,5	3	ořez suchých větví	o
D1	755	Pinus nigra	x				12	0,5	2	zahušťuje porost	x
D1	756	Pinus nigra	x				15	3	3	ořez suchých větví	o
D1	757	Pinus nigra	x				15	1	2	zahušťuje porost	x
D1	758	Pinus nigra	x				15	1	3	ořez suchých větví	o
D1	759	Pinus nigra	x				12	1	3	zahušťuje porost	o
D1	760	Pinus nigra	x				17	2,5	3	ořez suchých větví	o
D1	761	Pinus nigra	x				10	0,5	2	zahušťuje porost	x
D1	762	Pinus nigra	x				10	0,5	2	zahušťuje porost	x
D1	763	Pinus nigra	x				17	2,5	3	ořez suchých větví	o
D1	764	Pinus nigra	x				12	1,5	2	zahušťuje porost	x
D1	765	Pinus nigra	x				12	1,5	3	ořez suchých větví	o
D1	766	Pinus nigra	x				17	1,5	2	zahušťuje porost	x
D1	767	Pinus nigra	x				17	2	3	ořez suchých větví	o
D1	768	Pinus nigra	x				12	1	2	zahušťuje porost	x
D1	769	Pinus nigra		x			17	2,5	3	ořez suchých větví	o
D1	770	Pinus nigra	x				12	1	2	zahušťuje porost	x
D1	771	Pinus nigra	x				15	1,5	3	ořez suchých větví	o
D1	772	Pinus nigra	x				15	1,5	2	zahušťuje porost	x
D1	773	Pinus nigra	x				12	1,5	2	zahušťuje porost	x
D1	774	Pinus nigra		x			20	2,5	3	ořez suchých větví	o
D1	775	Pinus nigra	x				15	2	3	ořez suchých větví	o
D1	776	Pinus nigra	x				10	0,5	1	téměř suchá	x
D1	777	Pinus nigra	x				25	3	3	ořez suchých větví	o
D1	778	Pinus nigra	x				10	1	2	zahušťuje porost, chybí vrchol	x
D1	779	Pinus nigra	x				10	1	2	zahušťuje porost, dvoják	x
D1	780	Pinus nigra		x			17	1,5	2	zahušťuje porost, silně proschlý	x
D1	781	Pinus nigra		x			17	1,5	2	zahušťuje porost	x
D1	782	Pinus nigra	x				17	1,5	3	ořez suchých větví	o
D1	783	Pinus nigra	x				20	2	3	ořez suchých větví	o
D1	784	Pinus nigra	x				20	2	2	zahušťuje porost	x
D1	785	Pinus nigra	x				20	2	3	ořez suchých větví	o
D1	786	Pinus nigra	x				17	1,5	2	zahušťuje porost	x
D1	787	Pinus nigra	x				15	1,5	2	zahušťuje porost	x
D1	788	Pinus nigra		x			20	1,5	3	ořez suchých větví	o
D1	789	Pinus nigra	x				12	1	2	zahušťuje porost, bez vrcholu	x
D1	790	Pinus nigra	x				10	1	2	zahušťuje porost	x
D1	791	Pinus nigra	x				15	1	2	zahušťuje porost	x
D1	792	Pinus nigra	x				20	2	3	ořez suchých větví	o
D1	793	Pinus nigra		x			20	2	3	ořez suchých větví	o
D1	794	Pinus nigra	x				17	2	2	zahušťuje porost	x
D1	795	Pinus nigra		x			20	2	3	ořez suchých větví	o
D1	796	Pinus nigra	x				15	1	2	zahušťuje porost	x
D1	797	Pinus nigra	x				17	1,5	2	zahušťuje porost	x
D1	798	Pinus nigra	x				15	1,5	3	ořez suchých větví	o
D1	799	Larix decidua		x			15	1,5	2	zahušťuje porost	x
D1	800	Larix decidua		x			20	2,5	3	ořez suchých větví	o
D1	801	Larix decidua		x			15	1,5	2	zahušťuje porost	x
D1	802	Larix decidua		x			20	2	3	ořez suchých větví	o

oddíl č.	druh	výška v m				Ø kmene v cm	Ø koruny v m	SH	poznámka	pěsteb. zásah	
		<5	5-10	10-20	>20						
D1	803	Larix decidua		x			15	1	2	zahušťuje porost	x
D1	804	Larix decidua		x			17	2	3	ořez suchých větví	o
D1	805	Larix decidua		x			15	1	2	zahušťuje porost	x
D1	806	Larix decidua	x				10	1	2	zahušťuje porost	x
D1	807	Larix decidua		x			20	2	2	ořez suchých větví	o
D1	808	Larix decidua		x			15	1,5	2	zahušťuje porost	x
D1	809	Larix decidua		x			17	2	3	ořez suchých větví	o
D1	810	Larix decidua	x				10	1,5	2	zahušťuje porost, jednostranný	x
D1	811	nesečené společenstvo travin a bylin, které osidlují světlá místa v podrostu, pouvolnění zápoje								o	
B1	812	Pinus nigra	x				20	3,5	3	ořez suchých větví	o
B1	813	Pinus nigra	x				20	4	3	ořez suchých větví	o
D1	814	Picea omorika		x			10 - 15	1	3;2	78ks, 26 ponechat, 52 odstranit	o,x
D1	815	Picea omorika		x			10	1,5	2	zahušťuje porost	x
D1	816	Picea omorika		x			15	1,5	3	ořez suchých větví	o
D1	817	Picea omorika		x			12	1,5	2	zahušťuje porost	x
D1	818	Picea omorika		x			12	1,5	3	ořez suchých větví	o
D1	819	Picea omorika		x			12	1,5	2	zahušťuje porost	x
D1	820	Picea omorika		x			12	1,5	2	zahušťuje porost	x
D1	821	Picea omorika		x			12	1,5	3	ořez suchých větví	o
D1	822	Picea omorika	x				12	2	2	zahušťuje porost	x
D1	823	Picea omorika		x			15	2,5	3	ořez suchých větví	o
D1	824	Picea omorika	x				10	1,5	2	zahušťuje porost	x
D1	825	Picea omorika	x				12	1,5	2	zahušťuje porost	x
D1	826	Picea omorika		x			12	2	3	ořez suchých větví	o
D1	827	Picea omorika		x			10	1	2	zahušťuje porost	x
D1	828	Picea omorika		x			12	1	2	zahušťuje porost	x
D1	829	Picea omorika		x			12	1	2	zahušťuje porost	x
D1	830	Picea omorika	x				10	1	3	ořez suchých větví	o
D1	831	Picea omorika	x				10	1	2	zahušťuje porost	x
D1	832	Picea omorika		x			10	1	3	ořez suchých větví	o
D1	833	Picea omorika	x				7	1	2	zahušťuje porost	x
D1	834	Picea omorika	x				10	1	2	ořez suchých větví	o
D1	835	Picea omorika	x				10	1	2	zahušťuje porost	x
D1	836	Picea omorika		x			10	1	2	zahušťuje porost	x
D1	837	Picea omorika		x			10	1	2	zahušťuje porost	x
D1	838	Picea omorika		x			12	1	3	ořez suchých větví	o
D1	839	Picea omorika	x				10	1	2	zahušťuje porost	x
D1	840	Picea omorika		x			15	2,5	3	ořez suchých větví	o
D1	841	Picea omorika		x			15	2,5	2	ořez suchých větví	o
D1	842	Larix decidua		x			15	2	3	ořez suchých větví	o
D1	843	Larix decidua		x			20	1,5	2	ořez suchých větví	o
D1	844	Larix decidua		x			17	2	3	ořez suchých větví	o
D1	845	Larix decidua		x			15	2	2	zahušťuje porost	x
D1	846	Larix decidua	x				10	1	2	zahušťuje porost	x
D1	847	Larix decidua		x			10 -15	1 - 2	3	100ks, 60 ponechat, 40 odstranit	o;x
D1	848	Picea omorika		x			12 - 15	2	3	86ks, 29 ponechat, 57 odstranit	o;x
D1	849	Betula pendula		x			30	6	3		
D1	850	Picea omorika		x			10	1	2	zahušťuje porost	x
D1	851	Picea omorika	x				10	2	2	zahušťuje porost	x
D1	852	Picea omorika		x			12	1	2	zahušťuje porost	x

oddíl	č.	druh	výška v m				Ø kmene v cm	Ø koruny v m	SH	poznámka	pěsteb. zásah
			<5	5-10	10-20	>20					
D1	853	Picea omorika		x			15	2,5	3	ořez suchých větví	o
D1	854	Picea omorika		x			15	2	3	ořez suchých větví	o
D1	855	Picea omorika		x			15	2,5	3	ořez suchých větví	o
D1	856	Picea omorika		x			15	2	3	ořez suchých větví	o
D1	857	Picea omorika		x			15	2	3	ořez suchých větví	o
D1	858	Picea omorika		x			15	2	3	ořez suchých větví	o
D1	859	Picea omorika		x			15	1,5	2	zahušťuje porost	x
D1	860	Picea omorika		x			15	3	3	ořez suchých větví	o
D1	861	Picea omorika		x			2	2	2	zahušťuje porost	x
D1	862	Picea omorika		x			15	1,5	2	zahušťuje porost	x
D1	863	Picea omorika		x			15	2	3	ořez suchých větví	o
D1	864	Picea omorika		x			15	2,5	3	ořez suchých větví	o
D1	865	Picea omorika		x			15	3	3	ořez suchých větví	o
D1	866	Picea omorika		x			15	2,5	3	ořez suchých větví	o
D1	867	Picea omorika		x			15	1	2	zahušťuje porost	x
D1	868	Picea omorika		x			15	1,5	2	ořez suchých větví	o
D1	869	Picea omorika		x			15	1,5	2	zahušťuje porost	x
D1	870	Picea omorika		x			15	3	3	ořez suchých větví	o
D1	871	Picea omorika		x			15	2	2	zahušťuje porost	x
D1	872	Picea omorika		x			15	2	2	zahušťuje porost	x
D1	873	Picea omorika		x			15	2,5	3	tvoří jeden celek	
D1	874	Picea omorika		x			15	2,5	3		
D1	875	Picea omorika	x				2	2,5	2	zahušťuje porost	x
D1	876	Picea omorika		x			15	2	2	zahušťuje porost	x
D1	877	Picea omorika		x			15	3	3	ořez suchých větví	o
D1	878	Picea omorika		x			12	2	2		
D1	879	Picea omorika		x			15	3	3		
D1	880	Picea omorika		x			15	3,5	3		
D1	881	Picea omorika		x			15	2,5	3		
D1	882	Picea omorika		x			15	3	3		
D1	883	Picea omorika		x			15	3	3		
D1	884	Picea omorika		x			12	2,5	2	zahušťuje porost	x
D1	885	Picea omorika		x			12	2	2	zahušťuje porost	x
D1	886	Picea omorika		x			15	3,5	3		
D1	887	Picea omorika		x			15	2	3		
D1	888	Picea omorika		x			15	2	3		
D1	889	Picea omorika		x			15	2	2	zahušťuje porost	x
D1	890	Picea omorika		x			15	2	3		
E1	891	Picea omorika	x				12	1,5	2	zahušťuje porost	x
E1	892	Picea omorika	x				12	1,5	3	ořez suchých větví	o
E1	893	Picea omorika	x				10	1	2	zahušťuje porost	x
E1	894	Picea omorika		x			12	1,5	2	zahušťuje porost	x
E1	895	Picea omorika		x			12	2	3	tvoří jeden celek	
E1	896	Picea omorika	x				12	1,5	3		
E1	897	Picea omorika	x				10	1	2	zahušťuje porost	x
E1	898	Picea omorika		x			12	1,5	3	tvoří jeden celek	
E1	899	Picea omorika		x			12	1,5	3		
E1	900	Picea omorika		x			12	1	2	zahušťuje porost	x
E1	901	Picea omorika		x			12	1	2	zahušťuje porost	x
E1	902	Picea omorika		x			15	1	2	zahušťuje porost	x
E1	903	Picea omorika		x			15	1,5	3		
E1	904	Picea omorika	x				10	1,5	3		
E1	905	Larix decidua		x			12	1,5	3		
E1	906	Larix decidua		x			15	2	3	ořez suchých větví	o

oddíl č.	druh	výška v m				Ø kmene v cm	Ø koruny v m	SH	poznámka	pěsteb. zásah
		<5	5-10	10-20	>20					
E1 907	Larix decidua		x			12	1	2	zahušťuje porost	x
E1 908	Larix decidua		x			17	2	3	ořez suchých větví	o
E1 909	Larix decidua		x			15	2	2	zahušťuje porost	x
E1 910	Larix decidua		x			17	2	3	ořez suchých větví	o
E1 911	Larix decidua		x			20	2	3	ořez suchých větví	o
E1 912	Larix decidua		x			20	2	3	ořez suchých větví	o
E1 913	Larix decidua		x			15	1,5	2	zahušťuje porost	x
E1 914	Larix decidua		x			12	1	2	zahušťuje porost	x
E1 915	Larix decidua		x			15	1,5	2	ořez suchých větví	o
E1 916	Larix decidua		x			20	2	3	ořez suchých větví	o
E1 917	Larix decidua		x			15	1	2	zahušťuje porost	x
E1 918	Larix decidua		x			10	1	2	zahušťuje porost	x
E1 919	Larix decidua		x			12	1	2	zahušťuje porost	x
E1 920	Larix decidua		x			15	1,5	3	ořez suchých větví	o
E1 921	Larix decidua		x			15	2	3	ořez suchých větví	o
E1 922	Larix decidua	x				12	1,5	2	ořez suchých větví	o
E1 923	Larix decidua	x				10	1	2	zahušťuje porost	x
E1 924	Larix decidua	x				10	2	2	zahušťuje porost	x
E1 925	Larix decidua		x			15	2,5	3	ořez suchých větví	o
E1 926	Larix decidua		x			20	2	3		
E1 927	Larix decidua		x			15	2	2	zahušťuje porost	x
E1 928	Larix decidua		x			15	2	3		
E1 929	Larix decidua	x				10	1	2	zahušťuje porost	x
E1 930	Larix decidua	x				12	2	3		
E1 931	Larix decidua	x				10	1,5	2	zahušťuje porost	x
E1 932	Larix decidua	x				10	2	2	ořez suchých větví	o
E1 933	Larix decidua					12	2	3	ořez suchých větví	o
E1 934	Larix decidua		x			10	1,5	2	zahušťuje porost	x
E1 935	Larix decidua		x			10	1	2	zahušťuje porost	x
E1 936	Larix decidua	x				15	2,5	3	ořez suchých větví	o
E1 937	Larix decidua		x			10	1	2	zahušťuje porost	x
E1 938	Larix decidua	x				10	1,5	2	ořez suchých větví	o
E1 939	Larix decidua	x				10	1	2	zahušťuje porost	x
E1 940	Larix decidua	x				10	1	2	zahušťuje porost	x
E1 941	Larix decidua	x				10	2	3	ořez suchých větví	o
E1 942	Larix decidua	x				10	2,5	3	ořez suchých větví	o
E1 943	Larix decidua	x				12	2,5	3	ořez suchých větví	o
E1 944	Larix decidua	x				12	2,5	3	ořez suchých větví	o
E1 945	Larix decidua	x				do 5	1	2	špatný zdravotní stav	x
E1 946	Larix decidua	x				do 5	1	2	špatný zdravotní stav	x
E1 947	Larix decidua	x				do 5	1	1	téměř suchý	x
E1 948	Larix decidua		x			10	1,5	2	ořez suchých větví	o
E1 949	Larix decidua		x			12	1,5	2	zahušťuje porost	x
E1 950	Larix decidua		x			15	1,5	3	ořez suchých větví	o
E1 951	Larix decidua	x				10	1	2	zahušťuje porost	x
E1 952	Larix decidua		x			15	2	3	ořez suchých větví	o
E1 953	Larix decidua	x				10	2	2	zahušťuje porost	x
E1 954	Larix decidua	x				15	2,5	3	ořez suchých větví	o
E1 955	Larix decidua	x				10	1,5	3	ořez suchých větví	o
E1 956	Larix decidua	x				5	1,5	2	ořez suchých větví	o
E1 957	Larix decidua	x				12	2,5	3	ořez suchých větví	o
E1 958	Larix decidua		x			15	2,5	3	ořez suchých větví	o
E1 959	Larix decidua		x			15	2,5	3	tvoří jeden celek	
E1 960	Larix decidua		x			15	2,5	3		

oddíl č.	druh	výška v m				Ø kmene v cm	Ø koruny v m	SH	poznámka	pěsteb. zásah	
		<5	5-10	10-20	>20						
E1	961	Larix decidua	x				12	2	3	ořez suchých větví	o
E1	962	Larix decidua		x			12	2	2	zahušťuje porost	x
E1	963	Cornus sanguinea	x				do 5	2,5	3	okraj porostu	
E1	964	Prunus domestica	x				5	2	3	okraj porostu	
E1	965	Larix decidua	x				10	1,5	2	zahušťuje porost	x
E1	966	Larix decidua	x				7	1,5	2	zahušťuje porost	x
E1	967	Larix decidua	x				10	2	3	ořez suchých větví	o
E1	968	Larix decidua		x			15	3,5	3	ořez suchých větví	o
E1	969	Larix decidua	x				10	1,5	2	zahušťuje porost	x
E1	970	Larix decidua		x			12	1	2	zahušťuje porost	x
E1	971	Larix decidua	x				15	1,5	3	ořez suchých větví	o
E1	972	Larix decidua	x				10	1	2	zahušťuje porost	x
E1	973	Larix decidua	x				10	1	2	zahušťuje porost	x
E1	974	Larix decidua	x				10	1	2	zahušťuje porost	x
E1	975	Larix decidua		x			12	1,5	2	zahušťuje porost	x
E1	976	Larix decidua		x			12	1,5	2	zahušťuje porost	x
E1	977	Larix decidua		x			10	1,5	2	zahušťuje porost	x
E1	978	Larix decidua		x			12	2	3	ořez suchých větví	o
E1	979	Larix decidua		x			10	2	3	ořez suchých větví	o
E1	980	Larix decidua		x			15	2	2	zahušťuje porost	x
E1	981	Larix decidua		x			15	1,5	2	zahušťuje porost	x
E1	982	Larix decidua		x			12	1	2	zahušťuje porost	x
E1	983	Larix decidua		x			15	2	3	ořez suchých větví	o
E1	984	Larix decidua		x			12	2	3	ořez suchých větví	o
E1	985	Rosa canina	x				do 3	3	3	zmlazovací řez	o
E1	986	Larix decidua		x			10 - 20	1,5 - 2	3;2	130ks, 70 ponechat, 60 odstranit	o;x
E1	987	Picea omorika	x				12	2,5	3		
E1	988	Picea omorika		x			12	3,5	3		
E1	989	Larix decidua		x			20	3	3	tvoří jeden celek	
E1	990	Larix decidua		x			20	3	3		
E1	991	Larix decidua	x				12	3	2	zahušťuje porost	x
E1	992	Larix decidua		x			17	3	3	ořez suchých větví	o
E1	993	Picea omorika	x				12	2	3	ořez suchých větví	o
E1	994	Picea omorika	x				12	2	2	zahušťuje porost	x
E1	995	Picea omorika	x				12	1,5	2	vrůstá do 911	x
E1	996	Picea omorika		x			10	1,5	2	vrůstá do 911	x
E1	997	Picea omorika	x				10 - 15	2	3;2	180 ks, 90 ponechat, 90 odstranit	o;x
E1	998	Syringa vulgaris	x				do 10	5	3	vzrostlý keř, uvolnit	o
E1	999	Picea omorika	x				12	1,5	3	ořez suchých větví	o
E1	1000	Picea omorika	x				10	1,5	2	zahušťuje porost	x
E1	1001	Picea omorika	x				12	1,5	3	ořez suchých větví	o
E1	1002	Larix decidua		x			12	2	3	ořez suchých větví	o
E1	1003	Larix decidua		x			12	2	3	ořez suchých větví	o
E1	1004	Larix decidua		x			12	1,5	2	zahušťuje porost	x
E1	1005	Larix decidua		x			12	1,5	2	ořez suchých větví	o
E1	1006	Larix decidua	x				10	1,5	2	zahušťuje porost	x
E1	1007	Larix decidua		x			15	1,5	3	ořez suchých větví	o
E1	1008	Larix decidua		x			15	2	3	ořez suchých větví	o
E1	1009	Larix decidua		x			15	2	3	ořez suchých větví	o
E1	1010	Malus domestica	x				do 5	2	2	ořez suchých větví	o
E1	1011	Malus domestica	x				do 5	3	2	ořez suchých větví	o
E1	1012	Larix decidua		x			20	2	3	ořez suchých větví	o

oddíl č.	druh	výška v m				ø kmene v cm	ø koruny v m	SH	poznámka	pěsteb. zásah
		<5	5-10	10-20	>20					
E1	1013	Larix decidua	x			7	0,7	2	zahušťuje porost	
E1	1014	Larix decidua		x		15	2	3	ořez suchých větví	o
E1	1015	Syringa vulgaris	x			do 10	61,1 m2	3	80% ponechat, 20% odstranit, zmlazovací řez	o;x
		do 10				3				
		do 10				2		x		
		do 5				2		x		
E1	1016	Larix decidua		x		15	1,5	2	zahušťuje porost	x
E1	1017	Larix decidua	x			10	1	2	zahušťuje porost	x
E1	1018	Larix decidua		x		20	2	3	ořez suchých větví	o
E1	1019	Larix decidua	x			10	1,5	2	zahušťuje porost	x
E1	1020	Larix decidua		x		15	1	2	zahušťuje porost	x
E1	1021	Larix decidua		x		15	2	3	ořez suchých větví	o
E1	1022	Larix decidua		x		20	2	3	ořez suchých větví	o
E1	1023	Larix decidua		x		12	1,5	2	zahušťuje porost	x
E1	1024	Larix decidua		x		12	1,5	2	zahušťuje porost	x
E1	1025	Larix decidua		x		12	1,5	2	zahušťuje porost	x
E1	1026	Prunus domestica	x			10;3;5;5	4	3	ořez suchých větví, keřovitý vzrůst	o
E1	1027	Prunus domestica Rosa canina	x			do 5	25,4 m2	2	30% odstranit, 70% ošetřit	o;x
E1	1028	Prunus domestica	x			do 10	1,5	2	v porostu jehličnanů	
E1	1029	Prunus domestica	x			3;5;10	3	2	3 kmeny	
E1	1030	Malus domestica	x			3;5;5;10	3,5	2	keřovitý vzrůst	
E1	1031	Larix decidua		x		10 - 15	2 - 3	3;2	120 ks, 70 ponechat, 50 odstranit	o;x
E1	1032	Rosa canina	x			do 3	2	2	zahušťuje porost	x
E1	1033	Picea omorika	x			10	1,5	2	zahušťuje porost	x
E1	1034	Picea omorika		x		12	2	3	ořez suchých větví	o
E1	1035	Picea omorika		x		10	1,5	2	zahušťuje porost	x
E1	1036	Picea omorika		x		12	2	3	ořez suchých větví	o
E1	1037	Picea omorika		x		10 - 15	2 - 3	3;2	270 ks, 130 ponechat, 140 odstranit	o;x
E1	1038	Picea omorika	x			10	1,5	2	ořez suchých větví	o
E1	1039	Picea omorika		x		12	1,5	3	ořez suchých větví	o
E1	1040	Picea omorika	x			10	1	2	zahušťuje porost	x
E1	1041	Picea omorika	x			12	2	3	ořez suchých větví	o
E1	1042	Rosa canina	x			do 5	7 m2	3	10% odstranit, 90% ponechat, zmlazovací řez	o;x
		do 5								
		do 3								
E1	1043	Betula pendula		x		20	4	3	ořez suchých větví	o
E1	1044	Pinus nigra	x			25	4	3	ořez suchých větví	o
E1	1045	Pinus nigra	x			20	3	3	ořez suchých větví	o
E1	1046	Pinus nigra	x			20	3	3	ořez suchých větví	o
E1	1047	Pinus nigra	x			20	3	3	ořez suchých větví	o
E1	1048	Pinus nigra	x			20	2,5	2	zahušťuje porost	x
E1	1049	Pinus nigra	x			12	1	2	zahušťuje porost	x
E1	1050	Pinus nigra	x			12	1	2	zahušťuje porost	x
E1	1051	Pinus nigra	x			20	3	3	ořez suchých větví	o
E1	1052	Pinus nigra	x			10	2	2	zahušťuje porost	x
E1	1053	Pinus nigra	x			12	1,5	2	zahušťuje porost	x
E1	1054	Pinus nigra	x			20	1	2	zahušťuje porost	x
E1	1055	Pinus nigra	x			20	3	3	ořez suchých větví	o
E1	1056	Pinus nigra	x			15	1,5	2	zahušťuje porost	x
E1	1057	Pinus nigra	x			15	2	3	ořez suchých větví	o

oddíl č.	druh	výška v m				Ø kmene v cm	Ø koruny v m	SH	poznámka	pěsteb. zásah	
		<5	5-10	10-20	>20						
E1	1058	Pinus nigra	x				10	1	2	zahušťuje porost	x
E1	1059	Pinus nigra	x				12	1	2	zahušťuje porost	x
E1	1060	Pinus nigra	x				12	2,5	2	zahušťuje porost	x
E1	1061	Pinus nigra	x				10	0,5	2	zahušťuje porost	x
E1	1062	Pinus nigra	x				15	3,5	3	ořez suchých větví	o
E1	1063	Pinus nigra	x				15	1,5	2	zahušťuje porost	x
E1	1064	Pinus nigra	x				10	0,5	1	suchý	x
E1	1065	Pinus nigra	x				15	1	2	zahušťuje porost	x
E1	1066	Pinus nigra	x				30	3,5	3	ořez suchých větví	o
E1	1067	Pinus nigra	x				12	1	2	zahušťuje porost	x
E1	1068	Pinus nigra	x				12	1,5	2	zahušťuje porost	x
E1	1069	Pinus nigra	x				12	1,5	3	ořez suchých větví	o
E1	1070	Pinus nigra	x				25	4	3	ořez suchých větví	o
E1	1071	Pinus nigra	x				20	3	2	ořez suchých větví	o
E1	1072	Pinus nigra	x				17	2	2	zahušťuje porost	x
E1	1073	Pinus nigra	x				12	1	2	zahušťuje porost	x
E1	1074	Quercus rubra	x				5	1,5	3	ponechat, zavětvený k zemi, ochrana pletivem	o
E1	1075	Quercus rubra	x				7	1	2	mladý semenáč	x
E1	1076	Quercus rubra	x				3	0,8	2	mladý semenáč	x
E1	1077	Pinus nigra	x				15	1	2	zahušťuje porost	x
E1	1078	Pinus nigra	x				20	2	3	ořez suchých větví	o
E1	1079	Pinus nigra	x				17	2	2	zahušťuje porost	x
E1	1080	Pinus nigra	x				15	1	2	zahušťuje porost	x
E1	1081	Pinus nigra	x				10	0,5	1	téměř suchý	x
E1	1082	Malus domestica	x				5 - 10	5	3	uvolnit, keřový vzrůst, 8 kmenů	o
E1	1083	Pinus nigra	x				10	2	2	ořez suchých větví	o
E1	1084	Pinus nigra	x				15	1,5	3	ořez suchých větví	o
E1	1085	Pinus nigra	x				12	1,5	2	zahušťuje porost	x
E1	1086	Pinus nigra	x				10	1	2	téměř suchý	x
E1	1087	Pinus nigra	x				15	2	2	zahušťuje porost	x
E1	1088	Pinus nigra	x				15	1,5	3	ořez suchých větví	o
E1	1089	Pinus nigra	x				12	2	2	ořez suchých větví	o
E1	1090	Pinus nigra	x				10	1	2	zahušťuje porost	x
E1	1091	Pinus nigra	x				20	1,5	2	zahušťuje porost	x
E1	1092	Pinus nigra	x				20	2	3	ořez suchých větví	o
B1	1093	Rosa canina	x				do 3	2	2	poškozená, přerostlá	x
E1	1094	Pinus nigra	x				12	2	2	zahušťuje porost	x
E1	1095	Pinus nigra	x				12	2	2	zahušťuje porost	x
E1	1096	Pinus nigra	x				20	3,5	3	ořez suchých větví	o
E1	1097	Pinus nigra	x				17	2	3	ořez suchých větví	o
E1	1098	Pinus nigra	x				12	2,5	2	zahušťuje porost	x
E1	1099	Pinus nigra	x				10	1	2	zahušťuje porost	x
E1	1100	Pinus nigra	x				17	3	3	ořez suchých větví	o
E1	1101	Pinus nigra	x				10	1	2	téměř suchý	x
E1	1102	Pinus nigra	x				15	2,5	2	zahušťuje porost	x
E1	1103	Pinus nigra	x				17	2	3	ořez suchých větví	o
E1	1104	Pinus nigra	x				15	2	2	ořez suchých větví	o
B1	1105	Larix decidua	x				12	2	2	zahušťuje porost	x
E1	1106	Pinus nigra	x				15	2	2	zahušťuje porost	x
E1	1107	Pinus nigra	x				12	1	2	zahušťuje porost	x
E1	1108	Pinus nigra	x				12	1,5	2	zahušťuje porost	x
B1	1109	Larix decidua		x			15	2,5	3	ořez suchých větví	o

oddíl č.	druh	výška v m				ø kmene v cm	ø koruny v m	SH	poznámka	pěsteb. zásah	
		<5	5-10	10-20	>20						
E1	1110	Pinus nigra	x				15	2	2	zahušťuje porost	x
E1	1111	Pinus nigra	x				20	2,5	3	ořez suchých větví	o
E1	1112	Pinus nigra	x				17	2	3	ořez suchých větví	o
B1	1113	Larix decidua	x				12	2,5	2	ořez suchých větví	o
E1	1114	Pinus nigra	x				15	1,5	3	ořez suchých větví	o
E1	1115	Pinus nigra	x				12	1,5	2	zahušťuje porost	x
E1	1116	Pinus nigra	x				15	2	2	ořez suchých větví	o
E1	1117	Pinus nigra	x				12	2,5	2	zahušťuje porost	x
E1	1118	Pinus nigra	x				15	1,5	2	zahušťuje porost	x
E1	1119	Pinus nigra	x				20	2	3	ořez suchých větví	o
E1	1120	Pinus nigra	x				15	3	3	ořez suchých větví	o
E1	1121	Pinus nigra		x			15	2,5	3	ořez suchých větví	o
E1	1122	Rosa canina	x				do 5	2	2	proschlý	x
E1	1123	Pinus nigra	x				17	3	2	zahušťuje porost	x
E1	1124	Pinus nigra		x			17	2	2	zahušťuje porost	x
E1	1125	Pinus nigra		x			20	3,5	3	ořez suchých větví	o
E1	1126	Pinus nigra	x				12	2	2	zahušťuje porost	x
E1	1127	Pinus nigra	x				10	1	2	zahušťuje porost	x
E1	1128	Pinus nigra		x			20	2	3	ořez suchých větví	o
E1	1129	Pinus nigra		x			15	2	2	zahušťuje porost	x
E1	1130	Pinus nigra		x			15	2	3	ořez suchých větví	o
E1	1131	Pinus nigra	x				12	1	2	zahušťuje porost	x
E1	1132	Pinus nigra	x				15	2	2	zahušťuje porost	x
E1	1133	Pinus nigra	x				15	2	2	zahušťuje porost	x
E1	1134	Pinus nigra	x				17	2	3	ořez suchých větví	o
E1	1135	Pinus nigra	x				12	1	2	zahušťuje porost	x
E1	1136	Pinus nigra	x				15	2,5	3	ořez suchých větví	o
E1	1137	Pinus nigra		x			15	1,5	2	zahušťuje porost	x
E1	1138	Pinus nigra		x			15	1	2	zahušťuje porost	x
E1	1139	Pinus nigra	x				17	3	3	ořez suchých větví	o
E1	1140	Pinus nigra	x				12	2	2	zahušťuje porost	x
E1	1141	Pinus nigra	x				10	1	2	zahušťuje porost	x
E1	1142	Pinus nigra	x				17	1,5	2	zahušťuje porost	x
E1	1143	Pinus nigra		x			20	2,5	3	ořez suchých větví	o
E1	1144	Pinus nigra	x				15	1	2	zahušťuje porost	x
E1	1145	Pinus nigra		x			15	2,5	2	zahušťuje porost	x
E1	1146	Pinus nigra		x			15	1,5	2	zahušťuje porost	x
E1	1147	Pinus nigra		x			20	2,5	3	ořez suchých větví	o
E1	1148	Pinus nigra	x				15	1,5	2	zahušťuje porost	x
E1	1149	Pinus nigra		x			20	3	3	ořez suchých větví	o
E1	1150	Pinus nigra		x			17	2	2	ořez suchých větví	o
E1	1151	Pinus nigra		x			10	1	2	zahušťuje porost	x
E1	1152	Pinus nigra	x				15	1,5	3	ořez suchých větví	o
E1	1153	Pinus nigra	x				12	1,5	2	zahušťuje porost	x
E1	1154	Pinus nigra	x				12	1	2	zahušťuje porost	x
E1	1155	Pinus nigra	x				15	2	3	ořez suchých větví	o
E1	1156	Pinus nigra	x				12	1,5	2	zahušťuje porost	x
E1	1157	Pinus nigra		x			12	1	2	zahušťuje porost	x
E1	1158	Pinus nigra	x				10	0,5	1	suchý	x
E1	1159	Pinus nigra		x			20	2	3	ořez suchých větví	o
E1	1160	Pinus nigra		x			20	2,5	3	ořez suchých větví	o
E1	1161	Pinus nigra	x				10	1	2	zahušťuje porost	x
E1	1162	Pinus nigra	x				12	1	2	zahušťuje porost	x
E1	1163	Pinus nigra		x			12	1,5	2	zahušťuje porost	x

oddíl č.	druh	výška v m				Ø kmene v cm	Ø koruny v m	SH	poznámka	pěsteb. zásah	
		<5	5-10	10-20	>20						
E1	1164	Pinus nigra	x				17	1,5	3	ořez suchých větví	o
E1	1165	Pinus nigra	x				7	0,3	1	suchý	x
E1	1166	Pinus nigra		x			17	1	3	ořez suchých větví	o
E1	1167	Pinus nigra		x			15	1,5	2	zahušťuje porost	x
E1	1168	Pinus nigra	x				10	1	1	suchý	x
E1	1169	Pinus nigra	x				12	1	2	zahušťuje porost	x
E1	1170	Pinus nigra	x				12	1	2	zahušťuje porost	x
E1	1171	Pinus nigra	x				20	2,5	3	ořez suchých větví	o
E1	1172	Pinus nigra	x				12	1	2	zahušťuje porost	x
E1	1173	Pinus nigra		x			15	2	3	ořez suchých větví	o
E1	1174	Pinus nigra	x				15	1,5	2	zahušťuje porost	x
E1	1175	Pinus nigra	x				12	1	2	zahušťuje porost	x
E1	1176	Pinus nigra	x				12	1	2	zahušťuje porost	x
E1	1177	Pinus nigra	x				12	1	2	zahušťuje porost	x
E1	1178	Pinus nigra	x				15	1,5	3	ořez suchých větví	o
E1	1179	Pinus nigra	x				12	1,5	2	zahušťuje porost	x
E1	1180	Pinus nigra		x			12	1,5	2	ořez suchých větví	o
E1	1181	Pinus nigra	x				7	0,3	1	suchý	x
E1	1182	Pinus nigra	x				12	2	2	ořez suchých větví	o
E1	1183	Pinus nigra	x				12	2	2	zahušťuje porost	x
E1	1184	Pinus nigra		x			15	2,5	3	ořez suchých větví	o
E1	1185	Pinus nigra	x				12	1	2	zahušťuje porost	x
E1	1186	Pinus nigra	x				12	1	2	zahušťuje porost	x
E1	1187	Pinus nigra	x				15	1,5	2	zahušťuje porost	x
E1	1188	Pinus nigra	x				15	2	2	zahušťuje porost	x
E1	1189	Picea omorika	x				10	1	2	zahušťuje porost	x
E1	1190	Pinus nigra	x				10	1	2	ořez suchých větví	o
E1	1191	Pinus nigra	x				12	2	3	ořez suchých větví	o
E1	1192	Pinus nigra	x				12	2	3	ořez suchých větví	o
E1	1193	Picea pungens	x				12	2	3	ořez suchých větví	o
E1	1194	Picea pungens	x				12	2	2	zahušťuje porost	x
E1	1195	Picea pungens	x				10	1	2	zahušťuje porost	x
E1	1196	Picea pungens	x				5	0,5	2	zahušťuje porost	x
E1	1197	Rosa canina	x				do 10	4,5	3	zmlazovací řez	o
E1	1198	Picea pungens	x				10	1	2	zahušťuje porost	x
E1	1199	Picea pungens	x				15	2	3	ořez suchých větví	o
E1	1200	Picea omorika	x				5	0,5	2	zahušťuje porost	x
E1	1201	Picea pungens	x				10	1,5	2	zahušťuje porost	x
E1	1202	Picea omorika	x				12	1,5	3	ořez suchých větví	o
E1	1203	Picea omorika	x				7	0,7	2	zahušťuje porost	x
E1	1204	Picea pungens	x				15	2,5	3	ořez suchých větví	o
E1	1205	Picea pungens	x				10	1,5	2	zahušťuje porost	x
E1	1206	Prunus cerasifera	x				20	4	3	keřovitý vzrůst, prořezat	o
E1	1207	Picea pungens		x			12	1,5	3	ořez suchých větví	o
E1	1208	Picea omorika	x				10	1	2	zahušťuje porost	x
E1	1209	Picea pungens	x				10	1	2	zahušťuje porost	x
E1	1210	Prunus cerasifera	x				20	4	3	keřovitý vzrůst	o
E1	1211	Picea pungens	x				12	1,5	2	zahušťuje porost	x
E1	1212	Picea omorika	x				12	1,5	3	ořez suchých větví	o
E1	1213	Picea omorika	x				10 - 12	1	3;2	40ks, 20 ponechat, 20 odstranit	o;x
E1	1214	Picea pungens	x				12	1,5	2	nevhodný druh	x
E1	1215	Picea pungens	x				10	1,5	2	nevhodný druh	x
E1	1216	Pinus nigra	x				12	1	3	ořez suchých větví	o

oddíl č.	druh	výška v m				Ø kmene v cm	Ø koruny v m	SH	poznámka	pěsteb. zásah	
		<5	5-10	10-20	>20						
E1	1217	Pinus nigra	x				12	1	2	zahušťuje porost	x
E1	1218	Pinus nigra	x				12	1	3	ořez suchých větví	o
E1	1219	Pinus nigra	x				7	0,7	1	suchý	x
E1	1220	Pinus nigra	x				15	2,5	3	ořez suchých větví	o
E1	1221	Pinus nigra	x				15	1,5	3	ořez suchých větví	o
E1	1222	Pinus nigra	x				15	1,5	2	zahušťuje porost	x
E1	1223	Pinus nigra	x				12	1	2	zahušťuje porost, bez vrcholu	x
E1	1224	Pinus nigra	x				12	1	3	ořez suchých větví	o
E1	1225	Pinus nigra	x				12	1	2	zahušťuje porost	x
E1	1226	Pinus nigra	x				12	1	3	ořez suchých větví	o
E1	1227	Pinus nigra	x				12	1	2	zahušťuje porost	x
E1	1228	Pinus nigra	x				17	1,5	3	ořez suchých větví	o
E1	1229	Pinus nigra	x				17	2	2	zahušťuje porost, dvoják	x
E1	1230	Pinus nigra	x				17	2,5	3	ořez suchých větví	o
E1	1231	Pinus nigra		x			15	2,5	3	ořez suchých větví	o
E1	1232	Pinus nigra	x				15	1,5	2	zahušťuje porost	x
E1	1233	Pinus nigra	x				15	2,5	3	ořez suchých větví	o
E1	1234	Pinus nigra	x				12	2	2	zahušťuje porost	x
E1	1235	Pinus nigra	x				17	2	2	zahušťuje porost, bez vrcholu	x
E1	1236	Pinus nigra	x				10	1	2	zahušťuje porost	x
E1	1237	Pinus nigra		x			15	1,5	3	ořez suchých větví	o
E1	1238	Pinus nigra		x			15	1,5	3	ořez suchých větví	o
E1	1239	Pinus nigra	x				12	1	2	krpál bez vrcholu, zahušťuje porost	x
E1	1240	Pinus nigra	x				12	1	2	zahušťuje porost	x
E1	1241	Pinus nigra		x			15	1,5	3	ořez suchých větví	o
E1	1242	Pinus nigra		x			12	1,5	2	zahušťuje porost	x
E1	1243	Pinus nigra		x			12	1,5	2	zahušťuje porost	x
E1	1244	Pinus nigra		x			12	1	2	zahušťuje porost, dvoják	x
E1	1245	Pinus nigra		x			12	1	3	ořez suchých větví	o
E1	1246	Pinus nigra	x				12	1	2	zahušťuje porost, silně proschlý	x
H1	1247	Pinus nigra		x			20	2,5	3	ořez suchých větví	o
E1	1248	Pinus nigra		x			17	2,5	3	ořez suchých větví	o
E1	1249	Pinus nigra	x				12	1	2	zahušťuje porost, dvoják	x
E1	1250	Pinus nigra	x				10	0,7	2	téměř suchý	x
E1	1251	Pinus nigra		x			12	1	2	dvoják, zahušťuje porost, zabodnutý nůž	x
E1	1252	Pinus nigra	x				12	1	2	zahušťuje porost	x
E1	1253	Pinus nigra	x				10	1	2	zahušťuje porost	x
E1	1254	Pinus nigra	x				12	1,5	2	zahušťuje porost	x
E1	1255	Pinus nigra	x				10	0,5	1	suchý	x
E1	1256	Pinus nigra		x			20	1,5	3	ořez suchých větví	o
E1	1257	Pinus nigra	x				7	0,5	2	zahušťuje porost	x
E1	1258	Pinus nigra	x				10	1	2	zahušťuje porost	x
E1	1259	Pinus nigra	x				5	0,3	1	suchý	x
E1	1260	Pinus nigra		x			15	1	2	zahušťuje porost	x
E1	1261	Pinus nigra	x				12	1	2	zahušťuje porost	x
E1	1262	Pinus nigra		x			25	2	3	ořez suchých větví	o
E1	1263	Pinus nigra	x				12	1	2	zahušťuje porost	x
E1	1264	Pinus nigra	x				12	1	2	zahušťuje porost	x
E1	1265	Pinus nigra		x			15	1,5	2	zahušťuje porost	x

oddíl č.	druh	výška v m				ø kmene v cm	ø koruny v m	SH	poznámka	pěsteb. zásah	
		<5	5-10	10-20	>20						
E1	1266	Pinus nigra		x			15	1,5	3	ořez suchých větví	o
E1	1267	Pinus nigra	x				7	0,7	1	téměř suchý	x
E1	1268	Pinus nigra		x			20	2,5	3	ořez suchých větví	o
E1	1269	Pinus nigra	x				12	1	2	zahušťuje porost, bez vrcholu	x
E1	1270	Pinus nigra		x			20	2	3	ořez suchých větví	o
E1	1271	Rosa canina	x				do 5	17 m2	2	téměř suchý	x
		do 10					přestárlý				
E1	1272	Sambucus nigra	x				do 10	2	2	přestárlý	x
E1	1273	Pinus nigra	x				7	0,7	2	neperspektivní	x
E1	1274	Pinus nigra	x				5	0,5	2	neperspektivní	x
E1	1275	Pinus nigra	x				15	1,5	3	ořez suchých větví	o
E1	1276	Pinus nigra	x				12	1	2	zahušťuje porost	x
E1	1277	Pinus nigra	x				15	1	2	zahušťuje porost	x
E1	1278	Pinus nigra	x				15	1,5	2	zahušťuje porost	x
G1	1279	Pyrus communis	x				25	3	2	proschlá, prořez	o
G1	1280	Pyrus communis	x				20;20;15	3,5	2	proschlá, prořez, staré stromy	o
G1	1281	Syringa vulgaris	x				15	2,5	3		
G1	1282	Syringa vulgaris	x				do 5		3	porost	
G1	1283	Prunus domestica	x				do 10	2	3		
G1	1284	Prunus domestica	x				12	2,5	3		
G1	1285	Rosa canina	x				do 3		3	výškově členitý terén pokrytý souvislým náletovým porostem vyjmenovaných druhů, por. je stabilní a nevyžaduje s ohledem na niveletu terénu další pěšební zásah, dosadby	
		Syringa vulgaris					do 10				
		Prunus domestica					do 10				
		Malus domestica					do 5				
		Ligustrum vulgare					do 3				
		Cornus sanguinea					do 3				
		Cornus alba					do 3				
		Euonymus sp.					do 3				
G1	1286	Prunus domestica	x				do 10	2,5	3	v porostu 1285	
G1	1287	Prunus domestica	x				10	2	3		
G1	1288	Prunus domestica	x				12	2	3	těsně u sebe v porostu 1285	
G1	1289	Prunus domestica	x				10	2	3		
G1	1290	Prunus domestica	x				10	1	3		
G1	1291	Prunus domestica	x				10	2	3		
G1	1292	Prunus domestica	x				12	3,5	3		
G1	1293	Pinus nigra	x				15	2,5	3	ořez suchých větví	o
G1	1294	Pinus nigra	x				17	2,5	3	ořez suchých větví	o
G1	1295	Pinus nigra	x				15	2	2	zahušťuje porost	x
G1	1296	Pinus nigra	x				15	2,5	3	ořez suchých větví	o
G1	1297	Pinus nigra	x				12	2	2	zahušťuje porost	x
G1	1298	Prunus domestica	x				10	2	2	zahušťuje porost	x
G1	1299	Pinus nigra	x				15	2,5	3	ořez suchých větví	o
G1	1300	Pinus nigra	x				15	2,5	3	ořez suchých větví	o
G1	1301	Pinus nigra	x				27	2,5	3	ořez suchých větví	o
G1	1302	Rosa canina	x				do 10	2429 m2	3	40% keřů odstranit, 60% keřů prořezat	o;x
		Malus domestica									
		Cornus sanguinea									
		Crataegus monogyna									
		Prunus domestica									
Euonymus sp.											
mezernatý zápoj keřových skupin na 70% plochy pokrývá původní luční společenstvo. Pěstební zásah - výrazná											
G1	1303	Prunus domestica	x				17	1,5	2	téměř suchý	x

oddíl č.	druh	výška v m				Ø kmene v cm	Ø koruny v m	SH	poznámka	pěsteb. zásah	
		<5	5-10	10-20	>20						
G1	1304	Pinus nigra	x				15	2	3	ořez suchých větví	o
G1	1305	Pinus nigra	x				12	1,5	2	zahušťuje porost	x
G1	1306	Pinus nigra	x				12	1	2	zahušťuje porost	x
G1	1307	Pinus nigra	x				12	1,5	3	ořez suchých větví	o
G1	1308	Pinus nigra	x				12	1,5	2	zahušťuje porost	x
G1	1309	Pinus nigra	x				12	2	3	ořez suchých větví	o
G1	1310	Prunus cerasifera	x				10	1,5	2	zahušťuje porost	x
G1	1311	Malus domestica	x				10	2	2	nemocná, proschlá	x
G1	1312	Crataegus monogyna	x				7	1,5	3	uvolnit	o
G1	1313	Crataegus monogyna	x				7	1,5	3	ořez suchých větví	o
G1	1314	Prunus domestica	x				3 - 10	3,5	3	keřový vzrůst	
G1	1315	Prunus cerasifera	x				20;20;20 ;20	5	3	keřový vzrůst	
G1	1316	Prunus cerasifera	x				30;25	3	2	srostlé kmeny	
G1	1317	Pyrus communis	x				10;5;5	2	2	keřový vzrůst	
G1	1318	Prunus domestica	x				15	1,5	3	drží svah	
G1	1319	Prunus cerasus	x				15	1,5	2	proschlý	
G1	1320	Crataegus monogyna	x				3;3;3	1	2	mladý semenáč	
G1	1321	Prunus domestica	x				30	3	2	starý, dutiny, plný plodů	
G1	1322	degradovaná neudržovaná louka									
G1	1323	Prunus domestica	x				do 10	721,4 m2	2	souvislý zapojený keřový porost, který plní protierozní funkci, probíhá proces sekundární sukcese,	o
		Prunus cerasifera									
		Juglans regia									
		Malus domestica									
G1	1324	Juglans regia	x				10	1	2	3 ks, nálet	x
G1	1325	Prunus domestica	x				12	2,5	2	proschlý	x
G1	1326	Prunus domestica	x				10	2	2	nálet	x
G1	1327	Prunus domestica	x				12	2,5	2	nálet, drží patu svahu	
G1	1328	Prunus domestica	x				10	2	2	nálet, drží patu svahu	
G1	1329	Prunus cerasifera	x				10	1	2	semenáč, dobře rostlý	
G1	1330	Prunus cerasifera	x				12	1,5	2	semenáč, dobře rostlý	
G1	1331	Prunus domestica	x				5x10	2,5	2	drží svah	
G1	1332	Prunus domestica	x				5;10	2,5	2	drží svah	
G1	1333	Populus sp.	x				10	2	2	semenáč	
G1	1334	Elaeagnus angustifolia	x				10;3	2	2		
G1	1335	Prunus domestica	x				30	2	2	stará, proschlá	x
G1	1336	Prunus domestica	x				15;10;10	2,5	2	prořezat	o
G1	1337	Prunus domestica	x				15;5;5;5	3	2	prořezat	o
G1	1338	Prunus domestica	x				15;10;5;5	3	2	prořezat	o
G1	1339	Prunus domestica	x				10;10;5;5	3	2	prořezat	o
G1	1340	Corylus avellana	x				5 - 10	4,5	3		
G1	1341	Elaeagnus angustifolia	x				5;3;3	2,5	2		
G1	1342	Elaeagnus angustifolia	x				10;10	3	2		
G1	1343	torzo	x				30	0	1	ovocný strom, suchý	x
G1	1344	Malus domestica	x				35	3	1	téměř suchý	x
G1	1345	Prunus cerasifera	x				5 - 10	3	3	drží svah	
G1	1346	Prunus cerasifera	x				5 - 10	3	3	drží svah	
G1	1347	Elaeagnus angustifolia	x				do 3	1,5	2		
G1	1348	Elaeagnus angustifolia	x				do 3	1,5	2		

oddíl č.	druh	výška v m				Ø kmene v cm	Ø koruny v m	SH	poznámka	pěsteb. zásah	
		<5	5-10	10-20	>20						
G1	1349	Prunus cerasifera	x				10;10;10	3	3		
G1	1350	Prunus domestica	x				20	2	2	proschlý, ořezat	o
G1	1351	Juglans regia	x				15;12;12	3,5	3		
G1	1352	Prunus domestica	x				17;20	3,5	2	proschlý, ořezat	o
G1	1353	Juglans regia	x				20;15;10	3,5	3		
G1	1354	Juglans regia	x				30;15;15 ; 10;10	4,5	3	prořezat	
G1	1355	Prunus domestica	x				20	3	2	lepší než ořešák	
G1	1356	Prunus domestica	x				5 - 10	3	3	keřový vzrůst, drží svah	
G1	1357	Prunus domestica	x				10;10;15 ;10	3,5	3	keřový vzrůst, drží svah	
G1	1358	Prunus domestica	x				15	3	3	prořezat	o
G1	1359	Prunus domestica	x				10	2,5	2		
G1	1360	Prunus domestica	x				15	2	2	drží svah, v porostu	
E1	1361	Pinus nigra	x				10;15	2	3	bez terminálu, dva kmeny	o
E1	1362	Syringa vulgaris	x				do 5	1,5	3		
E1	1363	Pinus nigra	x				15	2	2	zahušťuje porost	x
E1	1364	Pinus nigra	x				17	2	3	ořez suchých větví	o
E1	1365	Pinus nigra	x				15	2	3	náhradní vrchol	
E1	1366	Pinus nigra	x				17	2,5	3	ořez suchých větví	o
E1	1367	Pinus nigra	x				15	2	3	ořez suchých větví	o
E1	1368	Pinus nigra	x				15	2,5	2	bez terminálu, zahušťuje porost	x
E1	1369	Pinus nigra	x				25	2	3	ořez suchých větví	o
E1	1370	Pinus nigra	x				15	1,5	2	zahušťuje porost	x
E1	1371	Pinus nigra	x				12	1	2	zahušťuje porost	x
E1	1372	Pinus nigra	x				15	1,5	3	ořez suchých větví	o
E1	1373	Prunus domestica	x				15	2	2	nálet	x
E1	1374	Pinus nigra	x				25	2,5	3	ořez suchých větví	o
E1	1375	Pinus nigra	x				20	2	2	zahušťuje porost	x
G1	1376	Juglans regia	x				15;12;10;5	3	3	prořezat	o
E1	1377	Picea omorika	x				10	1	2	zahušťuje porost	x
E1	1378	Picea pungens	x				12	1,5	2	zahušťuje porost	x
E1	1379	Picea omorika	x				10	1	2	proschlý	x
E1	1380	Picea pungens	x				15	1	2	dva kmeny, proschlá	x
E1	1381	Picea pungens	x				12	1	2	zahušťuje porost	x
E1	1382	Picea pungens	x				15	1,5	3	ořez suchých větví	o
E1	1383	Picea pungens	x				15;15	2	3	dvoják, ořez, zahušťuje porost	x
E1	1384	Picea omorika	x				5	0,5	2	malý, nevyvinutý	x
E1	1385	Picea pungens	x				10	1	2	zahušťuje porost	x
E1	1386	Picea pungens	x				15	1,5	3	ořez suchých větví	o
E1	1387	Picea pungens	x				15	2,5	3	ořez suchých větví	o
E1	1388	Picea pungens	x				10	1	2	zahušťuje porost	x
E1	1389	Picea pungens	x				12	1,5	2	zahušťuje porost	x
E1	1390	Picea pungens	x				12	1	2	zahušťuje porost	x
E1	1391	Picea pungens	x				12	1,5	2	proschlý	x
E1	1392	Picea pungens	x				10	1	2	zahušťuje porost	x
E1	1393	Picea pungens	x				10	1	2	zahušťuje porost	x
E1	1394	Picea pungens	x				12	1,5	3	ořez suchých větví	o
E1	1395	Picea pungens	x				12	1,5	2	zahušťuje porost	x
E1	1396	Picea pungens	x				10 - 15	1 - 2	3;2	18ks, 9 nechat, 9 odstranit	o;x
E1	1397	Picea omorika	x				5	1	2	nemocná, proschlá	x
E1	1398	Picea pungens	x				10	1	2	nemocná, proschlá	x

oddíl	č.	druh	výška v m				Ø kmene v cm	Ø koruny v m	SH	poznámka	pěsteb. zásah
			<5	5-10	10-20	>20					
E1	1399	Picea pungens	x				10	1,5	1	téměř suchý	x
E1	1400	Picea pungens	x				7	1	2	zahušťuje porost	x
E1	1401	Picea pungens	x				12	2	3	ořez suchých větví	o
E1	1402	Picea pungens	x				10	1	2	zahušťuje porost	x
E1	1403	Picea omorika	x				7	0,7	2	zahušťuje porost	x
E1	1404	Picea pungens		x			15	2,5	3	ořez suchých větví	o
E1	1405	Picea omorika	x				10	1	2	zahušťuje porost	x
E1	1406	Picea pungens	x				10	1	2	zahušťuje porost	x
E1	1407	Picea pungens		x			15	2,5	3	ořez suchých větví	o
E1	1408	Picea pungens	x				10 - 15	1 - 1,5	3;2	50ks, 15 ponechat, 35 odstranit	o;x
E1	1409	Picea omorika	x				7	1	2	zahušťuje porost	x
E1	1410	Picea pungens		x			15	2,5	3	ořez suchých větví	o
E1	1411	Picea pungens	x				12	1,5	2	zahušťuje porost	x
E1	1412	Picea pungens	x				7	0,5	2	zahušťuje porost	x
E1	1413	Picea omorika	x				10;12	1	3	dvoják, ořez	o
E1	1414	Picea omorika	x				12	1,5	2	zahušťuje porost	x
E1	1415	Picea omorika		x			12	1	3	ořez suchých větví	o
E1	1416	Picea pungens	x				10	1	2	zahušťuje porost	x
E1	1417	Picea omorika		x			12	2	3	ořez suchých větví	o
E1	1418	Picea omorika	x				10	1,5	2	zahušťuje porost	x
E1	1419	Picea omorika	x				10	1	3		
E1	1420	Picea omorika		x			12	1	2	zahušťuje porost	x
E1	1421	Picea omorika		x			15	2,5	3		
E1	1422	Picea omorika	x				10	1	2	zahušťuje porost	x
G1	1423	Prunus cerasifera	x				12;5	2	3	okraj porostu, keřovitý vzrůst, prořezání	o
G1	1424	Prunus cerasifera	x				12	2,5	3		
G1	1425	Prunus cerasifera	x				12	2,5	3		
G1	1426	Prunus cerasifera	x				10	1	2	zahušťuje porost	x
G1	1427	Prunus cerasifera	x				12	2,5	3		
G1	1428	Prunus cerasifera	x				10	1	2	zahušťuje porost	x
G1	1429	Prunus cerasifera	x				12	2,5	3		
G1	1430	Prunus domestica	x				25;15	4	3	dva kmeny, ořezat, uvolnit	o
G1	1431	Prunus domestica	x				15	2	2	zahušťuje porost	x
G1	1432	Prunus domestica	x				5 - 10	2,5	3	6 kmenů, prořezat	o
G1	1433	Prunus cerasifera	x				20;20;15	15;3	3	4 kmeny, drží svah	o
G1	1434	Prunus cerasifera	x				5 - 15	5	3	srostlé kmeny, drží svah	o
G1	1435	Prunus domestica	x				5 - 12	5	3	8 kmenů, drží svah, prořezat	o
G1	1436	Prunus domestica	x				5;10;10	2	2	3 kmeny, zahušťuje porost	x
G1	1437	Prunus domestica	x				10;5;5	2	3	prořezat	o
G1	1438	Prunus domestica	x				12	2	2	zahušťuje porost	x
G1	1439	Prunus domestica	x				5 - 10	3	3	pět kmenů, prořezat	o
G1	1440	Crataegus monogyna	x				12	1,5	3		
G1	1441	Prunus avium	x				25	3	3	ořez suchých větví	o
G1	1442	Prunus cerasifera	x				10;10	2,5	3		
G1	1443	Robinia pseudoacacia	x				12	2	2	nevhodný invazivní druh	x
G1	1444	Juglans regia	x				20;15	5	3	ořez suchých větví	o
G1	1445	Robinia pseudoacacia	x				10	4	2	nevhodný invazivní druh	x
G1	1446	Robinia pseudoacacia	x				10	3	2	nevhodný invazivní druh	x
G1	1447	Acer pseudoplatanus	x				12	2,5	3	novější výsadby	
K1	1448	Acer pseudoplatanus	x				10	2,5	2		
K1	1449	Acer pseudoplatanus	x				10	1,5	2		
G1	1450	Acer pseudoplatanus	x				10	1,5	2	proschlý, ulámaný	x

oddíl č.	druh	výška v m				Ø kmene v cm	Ø koruny v m	SH	poznámka	pěsteb. zásah
		<5	5-10	10-20	>20					
G1	1451	Fraxinus excelsior	x			3	0,5	2	semenáč, ponechat	
G1	1452	Fraxinus excelsior	x			3	0,8	2	semenáč, ponechat	
K1	1453	Fraxinus excelsior	x			7	1	2	semenáč, ponechat	
K1	1454	Acer pseudoplatanus	x			12	1,5	2	novější výsadby	
K1	1455	Acer pseudoplatanus	x			5;5;5;10	1,5	2	proschlý, ořezat	o
K1	1456	Acer pseudoplatanus	x			do 5	1	2	novější výsadby	
K1	1457	Cornus sanguinea	x			do 3	1	2		
K1	1458	Cornus sanguinea	x			do 3	1	2		
M1	1459	II. Etapa								
M1	1460									
K1	1461	Populus sp.		x		30;10	3	2	odstranit větev u paty,perspektivní	o
K1	1462	Acer pseudoplatanus	x			do 3	1	2	novější výsadby	
K1	1463	Acer pseudoplatanus	x			12	1,5	2	proschlý, novější výsadba	o
K1	1464	Acer pseudoplatanus	x			do 5	1	2	novější výsadby	
K1	1465	Acer pseudoplatanus	x			12	1,5	2	novější výsadby, perspektivní, dutina	
K1	1466	Acer pseudoplatanus	x			do 5	1	2	semenáč	
K1	1467	Robinia pseudoacacia	x			12	2	2	nevhodný invazivní druh	x
K1	1468	Acer negundo	x			do 5	2	2	nevhodný invazivní druh	x
K1	1469	Acer pseudoplatanus	x			12	2	2	novější výsadba, ořezat	o
K1	1470	Acer pseudoplatanus	x			5	1	2	novější výsadba, ořezat	o
K1	1471	Acer pseudoplatanus	x			5	1	2	uschlý terminál	x
G1	1472	Acer pseudoplatanus	x			7	1	2	novější výsadba	
G1	1473	Robinia pseudoacacia	x			5;5;5;5	2,5	2	nevhodný invazivní druh	
G1	1474	porost bez chebdí, vtroušeně Cornus sanguinea, Rosa canina								
G1	1475	Acer pseudoplatanus	x			do 3	0,5	2	nálet, semenáč	
G1	1476	Tilia sp.	x			7	2	2	keřovitý vzrůst	
G1	1477	Tilia sp.	x			7	1,5	2	bez vrcholu	
G1	1478	Juglans regia	x			do 3	1	2	nálet	
G1	1479	Elaeagnus angustifolia	x			do10	2	2	nálet	
G1	1480	Tilia sp.	x			3 - 5	1,5	2	keřovitý vzrůst	
G1	1481	Juglans regia	x			20;25;15	6	3	olámaný, ořez	o
G1	1482	Juglans regia		x		20	4	3	ve svahu	
G1	1483	Tilia sp.	x			10	1	2		
M1	1484	Populus sp.		x		10	1	2	nálet	
G1	1485	Juglans regia	x			15;10	4	3		
G1	1486	Malus domestica	x			10;15;10	3	2	ořezat	o
G1	1487	Populus sp.		x		15;15	3	3		
G1	1488	Juglans regia	x			15	2,5	2		
G1	1489	Juglans regia	x			15	2,5	2	porost	
G1	1490	Juglans regia	x			10	2	2		
G1	1491	Juglans regia	x			10	2	2		
G1	1492	Cornus sanguinea Rosa canina	x			do 3 do 5	299 m2	2	20% odstranit, 20% prořezat. 60% bez zásahu	o;x
G1	1493	Acer pseudoplatanus		x		15	3	3		
G1	1494	Acer pseudoplatanus	x			15	3	3	ořezat spodní větve	o
G1	1495	Prunus cerasifera	x			7	1,5	3		x
G1	1496	Acer pseudoplatanus	x			12	1	2	silně proschlý	x
G1	1497	Prunus cerasifera Cornus sanguinea Rosa canina	x			do 5 do 5 do 3	86,7 m2	2	v porostu bez chebdí, 40% odstranit, 60% prořezat, doplnit výsadbu	o;x
G1	1498	Robinia pseudoacacia	x			5;5;7;7;	3	2	nevhodný invazivní druh	x
G1	1499	Sambucus nigra	x			5 - 10	2,5	3	proschlý, prořezat	o
G1	1500	Prunus cerasifera	x			25	4	3	okraj svahu	

INVENTARIZAČNÍ TABULKY - II. ČÁST

stav ke dni 30. 6. 2010

Vysvětlivky:

o ošetřit
x odstranit

oddíl	č.	druh	výška v m				kmene v cm	f koruny v m	SH	poznámka	pěstební zásah
			<5	5-10	10-20	>20					
Q	183	Picea pungens		x			15	3	3	ořez suchých větví	o
Q	184	Pinus nigra		x			30	5	3		
Q	185	Pinus nigra		x			30	4	3		
Q	186	Pinus nigra		x			25	5	3		
Q	187	Pinus nigra	x				20	5	3	dvoják bez vrcholu	
Q	188	Acer platanoides	x				15	4	3	proschlá koruna, ořez	o
Q	189	Acer platanoides		x			20	6	3		
Q	190	Acer platanoides	x				15	3	2	proschlá koruna, zahušťuje porost	x
Q	191	Acer platanoides	x				20	2	2	jednostranná proschlá koruna, vrůstá do 192	x
Q	192	Acer platanoides		x			15	6	3	prořezání koruny	o
Q	193	Acer platanoides	x				10	3	2	prořezání koruny	o
Q	194	Acer platanoides		x			20	5	3	prořezání koruny	o
Q	195	Acer platanoides		x			25	5	3		
Q	196	Spiraea x vanhouttei	x				do 3		3		
Q	197	Acer campestre		x			15;20	6	3	ve 20 cm se větví, ořez suchých větví	o
Q	198	Acer campestre		x			35	6	3	od paty dvojkmen, prořezání koruny	o
Q	199	Acer campestre		x			35	6	3	v 50cm se větví, ořez suchých větví	o
Q	200	Sorbus aucuparia	x				10	3	2	výmladky	
Q	201	Spiraea x vanhouttei	x				do 3		3		
Q	202	Sorbus sp.	x				15	5	3		
Q	203	Sorbus sp.	x				15	4	3		
Q	204	Sorbus sp.	x				15	3	3	dutiny	
Q	205	Coryllus avellana	x				do 3	2,5	3	stříhaná	
Q	206	Picea pungens		x			25	5	3		
Q	207	Sorbus sp.	x				15	3	2	proschlá koruna, ořez	o
Q	208	Sorbus sp.	x				20	4	3	dutina u paty kmene	
Q	209	Sorbus sp.	x				20	4	3		
Q	210	Sorbus sp.	x				20	4	3		
Q	211	Pinus nigra		x			25	6	3	ořez spodních větví	o
Q	212	Pinus nigra		x			30	5	3	ořez spodních větví	o
Q	213	Pinus nigra		x			25	5	3	ořez spodních větví	o
Q	214	Pinus nigra		x			25	6	3	ořez spodních větví	o
Q	215	Pinus nigra		x			20	5	3	ořez spodních větví	o
Q	216	Picea pungens		x			25	5	3	ořez spodních větví	o
Q	217	Picea pungens		x			20	4	3	vrůstá do 218	x
Q	218	Picea pungens		x			20	4	3	proschlá koruna	x
Q	219	Acer platanoides		x			15	4	2		
Q	220	Acer platanoides		x			20	5	3	prořezání koruny	o
Q	221	Acer platanoides		x			20	5	3	proschlá koruna	x
Q	222	Acer platanoides		x			20	2	2	poškozený kmen - dutina 40 cm dlouhá	x
Q	223	Cornus alba	x				do 5	4	3	6 ks, zmlazovací řez	o
Q	224	Acer platanoides		x			25	2	2	poškozený kmen, proschlá koruna, ořez	o
Q	225	Acer platanoides		x			20	4	3	prořezání koruny	o

oddíl č.	druh	výška v m				kmene v cm	f koruny v m	SH	poznámka	pěstební zásah
		<5	5-10	10-20	>20					
Q	226	Philadelphus coronarius	x			do 5		3	6 keřů, stříhané	
Q	227	Acer platanoides		x		15;20	5,5	3	ve 30cm ve 2 kmeny	
Q	228	Populus nigra 'Italica'			x	40	3	3		
Q	229	Picea pungens		x		20	3	2	proschlý, u paty se větví	x
Q	230	Elaeagnus angustifolia	x			do 10 20	2 m2	2	3 ks 6 ks	x
Q	231	Elaeagnus angustifolia	x			20;10;10	6	2	ve 20cm tři kmeny, výmladky	
Q	232	Elaeagnus angustifolia	x			25	4	2	výmladky	
Q	233	Picea pungens		x		20	2	2	proschlá, jednostranná koruna	x
Q	234	Elaeagnus angustifolia	x			25	6	2	nevhodný růst	x
Q	235	Populus nigra 'Italica'			x	45	2	3	dutina	
Q	236	Elaeagnus angustifolia	x			35	6	3	výmladky	
Q	237	Elaeagnus angustifolia	x			35	6	3	výmladky	
Q	238	Picea pungens		x		25	3	3	ořez spodních větví	o
Q	239	Picea pungens	x			20	2	2	křivá koruna, proschlá	x
Q	240	Picea pungens		x		25	3,5	3	ořez spodních větví	o
Q	241	Picea pungens		x		20	3,5	2	proschlá koruna	x
Q	242	Picea pungens		x		20	3	2	proschlá koruna	x
Q	243	Elaeagnus angustifolia		x		15	3	2	proschlá koruna, výmladky, nevhodný řez	x
Q	244	Elaeagnus angustifolia	x			20	2	2		x
Q	245	Elaeagnus angustifolia	x			20	1	2		x
Q	246	Elaeagnus angustifolia	x			30	3	2		x
Q	247	Elaeagnus angustifolia	x			10	1	2		x
Q	248	Elaeagnus angustifolia		x		30	2	2		x
Q	249	Acer campestre		x		30	6	3		v 1m se větví
Q	250	Acer campestre		x		35	6	3	ve 20cm se větví	
Q	251	Sorbus sp.	x			10	2	3	dutina	
Q	252	Sorbus aucuparia	x			10;10	3	3	výmladky, dutinka	
Q	253	Sorbus aucuparia	x			15	4	3	výmladky, dutinka	
Q	254	Sorbus sp.	x			15	3	3	výmladky	
Q	255	Sorbus sp.	x			20	4	3	výmladky	
Q	256	Sorbus sp.	x			15	4	3		
Q	257	Sorbus aucuparia	x			10	1,5	2		
Q	258	Symphoricarpos albus	x			do 3	1	2	proschlý	x
Q	259	Sorbus sp.	x			15	3	3	výmladky	
Q	260	Sorbus sp.	x			15	4	3		
Q	261	Sorbus sp.	x			20	4	3		
Q	262	Sorbus aucuparia	x			15	2	2	proschlá koruna	x
Q	263	Pinus nigra		x		25	4	3	ořez spodních větví	o
Q	264	Pinus nigra		x		35	6	3	ořez spodních větví	o
Q	265	Pinus nigra		x		30	6	3	bez terminálu, ořez spodních větví	o
Q	266	Pinus nigra		x		35	6	3	nechat spodní větve	
Q	267	Picea pungens		x		25	5	3	ořez spodních větví	o
Q	268	Ligustrum vulgare	x			do 5	2	2	nemocný	x
Q	269	Picea pungens		x		25	4	3	ořez spodních větví	o
Q	270	Spiraea x vanhouttei	x			do 3	2,5	3	2 ks	
Q	271	Tilia sp.		x		20	5	3		
Q	272	Tilia sp.		x		20	5	3	ořez suchých větví	o
Q	273	Tilia sp.		x		20	6	3	výmladky	

oddíl	č.	druh	výška v m				kmene v cm	f koruny v m	SH	poznámka	pěstební zásah
			<5	5-10	10-20	>20					
Q	274	Tilia sp.		x			20	4	3	výmladky, proschlá koruna	o
Q	275	Tilia sp.		x			20	4	3	v 1 m se větví	
Q	276	Tilia sp.		x			20	5	3		
Q	277	Tilia sp.		x			20	6	3		
Q	278	Tilia sp.		x			10;15	5	3	v 70 cm se dvojí	
Q	279	Tilia sp.		x			25	6	3	výmladky	
Q	280	Picea pungens	x				15	3	2	křivá koruna, proschlá	x
Q	281	Picea pungens		x			30	5	3		
Q	282	Pinus nigra		x			20	4	3	uvnitř porostu keřů	
Q	283	Pinus nigra		x			20	4	3	ořez spodních větví	o
Q	284	Pinus nigra		x			20	4	3		
Q	285	Ligustrum vulgare	x				do 5		3	řezané	
		Spiraea x vanhouttei					do 3				
		Lonicera tatarica					do 10				
Q	286	Pinus nigra		x			20	5	3		
Q	287	Pinus nigra		x			20	4	3	ořez spodních větví	
Q	288	Pinus nigra		x			30	5	3	ořez spodních větví	
Q	289	Picea pungens		x			15;20	3,5	3	dvojkmen od paty	
Q	290	Picea pungens		x			25	3	3		
Q	291	Acer platanoides		x			20	5	3		
Q	292	Acer platanoides		x			20	4	3		
Q	293	Acer platanoides		x			20	4	3	prořezání koruny	o
Q	294	Acer platanoides		x			20;10	4	3	dvojkmen v 80cm, odstranit 1 kmen, prořezání koruny, suché větve	x;o
Q	295	Acer platanoides		x			20	5	3		
Q	296	Acer platanoides		x			30	6	3	ořez suchých větví	o
Q	297	Acer platanoides		x			15	4	3		
Q	298	Spiraea x vanhouttei	x				do 3	2,5	3		
Q	299	Ligustrum vulgare	x				do 10	2,5	3	zmlazení	o
Q	300	Spiraea x vanhouttei	x				do 3	3	3	2ks	
Q	301	Pinus nigra		x			35	7	3	ořez spodních větví	o
Q	302	Pinus nigra		x			25	5	3	ořez spodních větví	o
Q	303	Pinus nigra		x			30	5	3	ořez spodních větví	o
Q	304	Picea pungens	x				10	2	2	proschlý, vrůstá do č. 305	x
Q	305	Elaeagnus angustifolia		x			20	5	3	ořez spodních větví	o
Q	306	Elaeagnus angustifolia	x				20;10;10	6	2	u báze se větví ve 3, ponechat	
Q	307	Elaeagnus angustifolia	x				15	4	2	výmladky,proschlá koruna	x
Q	308	Elaeagnus angustifolia	x				15;15	7	2	ve 20cm se větví, výmladky	
Q	309	Elaeagnus angustifolia	x				10;10;20	6	2	ve 40 cm se větví na 3, výmladky	
Q	310	Sorbus aucuparia	x				7	1,5	2	uhýbá 308	
Q	311	Sorbus sp.	x				20	4	3		
Q	312	Cornus sanguinea	x				do 3	1,5	2	proschlý, odstranit	x
Q	313	Cornus alba	x				do 10	4	3	3 ks	
Q	314	Spiraea x vanhouttei	x				do 3		3	3 ks	
Q	315	Sorbus sp.	x				20	5	3		
Q	316	Sorbus sp.	x				15	3,5	3		

oddíl	č.	druh	výška v m				kmene v cm	f koruny v m	SH	poznámka	pěstební zásah
			<5	5-10	10-20	>20					
Q	317	Sorbus sp.	x				20	3	3	výmladky v koruně	
Q	318	Sorbus sp.	x				15	2	3		
Q	319	Pinus nigra		x			25	5	3	ořez spodních větví	o
Q	320	Pinus nigra		x			20	4	3	ořez spodních větví	o
Q	321	Pinus nigra		x			35	5	3	ořez spodních větví	o
Q	322	Pinus nigra		x			20	5	3	ořez spodních větví	o
Q	323	Pinus nigra		x			25	4	3	ořez spodních větví	o
Q	324	Pinus nigra		x			25	4	3	ořez spodních větví	o
P	384	Cornus sanguinea	x				do 5	4	2	prosychá	x
P	385	Cornus sanguinea	x				do 3	1,5	2	prosychá	x
M1	1459	Cornus sanguinea	x				do 3	1	2		
M1	1460	Populus sp.	x				7	1	2	nálet	
P1	1501	Acer platanoides	x				10	2	2	semenáč	
P1	1502	Acer platanoides	x				do 3	1	2	dva kmene, semenáč,nálet	
P1	1503	Cornus sanguinea	x				do 5		2	v porostu bez chebdí, 40% odstranit, 60% prořezat, doplnit výsadbu	o;x
		Rosa canina					do 5				
		Prunus cerasifera					do 3				
		Lonicera tatarica					do 3				
		Acer platanoides					do 5				
P1	1504	Juglans regia	x				10	2	2	nálet	
P1	1505	Acer platanoides	x				7	1,5	2	nálet, ořezat	o
P1	1506	Malus domestica	x				5	1	2	nálet	
P1	1507	Juglans regia	x				15	3	3		
P1	1508	Prunus cerasifera	x				25	4	3		
P1	1509	Prunus cerasifera	x				10;10	3	2	zahušťuje porost	x
P1	1510	porost Rubus fruticosus	x				do 3		2		x
		Cornus sanguinea 10%					do 5				
		Rosa canina 10%					do 3				
P1	1511	Acer platanoides	x				4	0,5	2	semenáč, vyvázat	o
P1	1512	Rosa canina	x				do 3	2,5	3	v porostu	
P1	1513	Elaeagnus angustifolia	x				10;5	3	3		
P1	1514	Elaeagnus angustifolia	x				10	2	2	zahušťuje porost	x
P1	1515	Elaeagnus angustifolia	x				10;15	3	3	ořez suchých větví	o
P1	1516	Sorbus aucuparia	x				12	2	2		
P1	1517	Rosa canina	x				do 5		3	porost, lem u cesty	
P1	1518	Spiraea sp.	x				do 3		2	30% odstranit, 70% prořezat	o;x
		Forsythia sp.									
P1	1519	Cornus sanguinea	x				do 3		3		
		Rosa canina					do 3		3		
		Ligustrum vulgare					do 3		2		
		Forsythia sp.					do 3		2		
		Prunus domestica					do 3		2		
		Acer platanoides					do 3		2		
		Amorpha fruticosa					do 3		2		
		Malus domestica					do 3		2		
		Juglans regia					5		2		
		Elaeagnus angustifolia					7		2		
P1	1520	Malus domestica	x				3	1	2	nálet	
P1	1521	Malus domestica	x				5	1,5	2	nálet	
P1	1522	Carpinus betulus	x				?	2	2		
P1	1523	Pinus sylvestris	x				15	2,5	3		
P1	1524	Pinus sylvestris	x				15	2	2	zahušťuje porost	x

oddíl	č.	druh	výška v m				kmene v cm	f koruny v m	SH	poznámka	pěstební zásah
			<5	5-10	10-20	>20					
P1	1525	Pinus sylvestris	x				12	2	2	bez vrcholu, zahušťuje porost	x
P1	1526	Pinus sylvestris	x				12	2	3		
P1	1527	Pinus sylvestris	x				12	2	3		
P1	1528	Pinus sylvestris	x				12	2	2	zahušťuje porost	x
P1	1529	Pinus sylvestris	x				12	2	3		
P1	1530	Pinus sylvestris	x				12	2,5	2	zahušťuje porost	x
P1	1531	Pinus sylvestris	x				12	2	3	proschlé jehlice, ořez	o
M1	1532	Corylus colurna	x				10	1,5	2	mladý, perspektivní	
M1	1533	Corylus colurna	x				7	1,5	2	mladý, perspektivní, ořezat spodní větve	o
M1	1534	Corylus colurna	x				3 - 7	1,5	2	mladý, 5 kmenů, ořezat	o
M1	1535	Malus domestica	x				3 - 5	1,5	2	3 kmeny	
M1	1536	Malus domestica	x				17	2	2	prořezat	o
M1	1537	Prunus cerasifera	x				10	1,5	2	v porostu 1538	
M1	1538	Rosa canina 90%	x				3 - 5		2		
		Prunus cerasifera 40%					5				
M1	1539	Cornus sanguinea	x				do 3	1	2		
M1	1540	Rosa canina 60%	x				do 3		2		
		Prunus cerasifera 40%					do 5				
M1	1541	Prunus cerasifera	x				do 10	3	2	keřovitý vzrůst	
M1	1542	Rosa canina	x				do 5	3	3		
M1	1543	Cornus sanguinea	x				do 5	3	1	téměř suchý	x
M1	1544	Prunus domestica 60%	x				do 3		2		
		Cornus alba 40%					do 3				
M1	1545	Prunus cerasus 15%	x				do 5		2		
		Rosa canina 70%									
		Cornus sanguinea 15%									
M1	1546	Malus domestica	x				15	3	2	nálet, plodí	o
M1	1547	Malus domestica	x				15	3	2	nálet, plodí	o
M1	1548	Rosa canina	x				do 5	3	3	nádherná, prořezat	o
M1	1549	Malus domestica	x				12	3,5	2	nálet	
M1	1550	Elaeagnus angustifolia	x				do 3	1	2	proschlá, nevhodný druh	x
M1	1551	Cornus sanguinea 70%	x				do 3		2		x
		Elaeagnus angustifolia 30%									
M1	1552	Malus domestica	x				20	4	2	nálet, krásná	
M1	1553	Prunus cerasifera	x				7	1	2	nálet, u cesty	x
M1	1554	Rosa canina	x				do 3	1,5	2	nálet, u cesty	x
M1	1555	Populus sp.	x				do 3	0,8	2	nálet	
M1	1556	Cornus sanguinea 60%	x				do 3		2		
		Rosa canina 40%									
M1	1557	Elaeagnus angustifolia	x				15;10;10	4	2	3 kmeny, nálet	o
M1	1558	Rosa canina	x				do 10	5	3	nádherná, prořezat	o
M1	1559	Cornus sanguinea	x				do 3		2	nálet	x
		Cornus alba									
		Prunus cerasifera									
M1	1560	Juglans regia	x				10 - 15	3,5	2	5 kmenů, perspektivní	
M1	1561	Prunus cerasifera	x				3 - 5	2	2	keřovitý vzrůst	

oddíl	č.	druh	výška v m				kmene v cm	f koruny v m	SH	poznámka	pěstební zásah
			<5	5-10	10-20	>20					
M1	1562	Elaeagnus angustifolia 70%	x				do 5	2			
		Rosa canina		do 3							
		Cornus sanguinea		do 3							
		Prunus cerasifera		do 5							
M1	1563	Rosa canina	x				do 3	2	3		
M1	1564	Rosa canina	x				do 3	1,5	2	u cesty	x
M1	1565	Elaeagnus angustifolia 90%	x				do 5	2			x
		Cornus sanguinea 10%		do 3							
M1	1566	Populus sp.	x				10	2	2	semenáč, perspektivní	
M1	1567	Elaeagnus angustifolia	x				do 10		2		x
M1	1568	Cornus sanguinea	x				do 3		2		x
M1	1569	Populus sp.		x			40	4,5	3		
O1	1570	Cornus alba 50%	x				do 3		2	u plotu	x
		Cornus sanguinea 40%									
		Rosa canina 10%									
O1	1571	Rosa canina 50%	x				do 3		2		x
		Cornus sanguinea 50%									
O1	1572	Sambucus nigra	x				do 10	2	2		x
O1	1573	bez chebdí	x						2		x
O1	1574	Salix sp.	x				do 3	1	2	nálet, keříček	x
O1	1575	Cornus alba	x				do 3	1	2	nálet	x
O1	1576	bez chebdí, Solidago sp.	x						2		x
O1	1577	Elaeagnus angustifolia	x				15;5	2	2	proschlý, nálet, nevhodný druh	x
O1	1578	Rosa canina	x				do 3	1,5	2	v plotu	x
O1	1579	Salix sp.	x				do 10	2	2	3 kmeny, nálet	x
O1	1580	Salix sp.	x				do 10	2	2	3 kmeny, nálet	x
O1	1581	Populus sp.	x				10	1,5	2	nálety, vrůstají do panelů	x
O1	1582	Populus sp.	x				7;7;5;5	2	2	nálety, vrůstají do panelů	x
O1	1583	Populus sp.	x				do 5	1,5	2	keřovitý vzrůst	x
O1	1584	Elaeagnus angustifolia	x				do 3	1	2	nálet	x
M1	1585	Rosa canina	x				do 3	1	2	v plotu	x
M1	1586	Rosa canina	x				do 3	1	2	v plotu	x
M1	1587	Elaeagnus angustifolia	x				do 5	2	2	v plotu	x
M1	1588	Populus sp.	x				do 5	1	2	nálet, v plotu	x
M1	1589	Elaeagnus angustifolia	x				do 3		2	2ks, nálet	x
M1	1590	Rosa canina	x				do 3	1	2	v louce	
W1	1591	Populus sp.		x			30;15;15; 10	4,5	3	ořezat	o
W1	1592	Salix sp.		x			10 - 20	4	3	6 kmenů, ořezat, olámaná, proschlá	o
W1	1593	Populus sp.		x			20;20;20	4,5	2	ořezat	o
W1	1594	Malus domestica	x				5x15	2,5	2	nálet	x
Q1	1595	Robinia pseudoacacia	x				15	3,5	2	nevhodný druh	x
P1	1596	Rosa canina	x				do 3		3		
		Elaeagnus angustifolia		do 10							
		Ligustrum vulgare		do 3							
		Cornus sanguinea		do 3							

oddíl č.	druh	výška v m				kmene v cm	f koruny v m	SH	poznámka	pěstební zásah
		<5	5-10	10-20	>20					
Q1	1597	Robinia pseudoacacia	x			do 3	1	2	nálet, nevhodný druh	x
Q1	1598	Elaeagnus angustifolia	x			7;10	2	2	nálet, nevhodný druh	x
P1	1599	Malus domestica		x		20	3	3	krásný jedinec	o
P1	1600	Robinia pseudoacacia	x			15;15	4	2	nálet, nevhodný druh	x
Q1	1601	Rosa canina 85%	x			do 3		2		x
		Ligustrum vulgare 10%								
		Cornus sanguinea 5%								
P1	1602	Ailanthus altissima	x			15;15;15	4,5	2	nálet, nevhodný druh	x
P1	1603	Juglans regia	x			do 5	1,5	2	nálet	x
P1	1604	Acer platanoides	x			do 5	1	2	semenáč, ořezat	o
P1	1605	Spiraea x vanhouttei 80%	x			do 3		3	20% odstranit, 80% prořezat	o;x
		Ligustrum vulgare 15%								
		Rosa canina 5%								
Q1	1606	Lonicera tatarica	x			do 3	1	2	2 ks	
Q1	1607	Helianthus tuberosus (topinambur)	x					2	severoamerický druh, invazivní	x
P1	1608	Prunus domestica	x			20	2,5	3	ořezat	o
P1	1609	Cornus sanguinea	x			do 5		2		
Q1	1610	Amorpha fruticosa	x			do 3	1,5	2	nálet	x
P1	1611	Prunus cerasus	x			20	4,5	3	ve svahu, krásný	
P1	1612	Populus sp.	x			15	1,2	2	semenáč, nálet	
P1	1613	Ligustrum vulgare	x			do 3		3	20% odstranit, 80% prořezat	o;x
		Cornus sanguinea								
		Sorbus aucuparia								
		Populus sp.								
P1	1614	Lonicera tatarica 40%	x			do 3		2	porost na 60% plochy, 30% odstranit, 70% ošetřit	o;x
		Cornus sanguinea 25%								
		Amorpha fruticosa 20%								
		Sorbus aucuparia 5%								
		Salix sp. 5%								
P1	1615	Corylus avellana	x			do 5		3	3 ks, drží svah	
P1	1616	Corylus avellana	x			do 5	2,5	3	drží svah	
P1	1617	Corylus avellana	x			do 5	2,5	3	drží svah	
P1	1618	Corylus avellana	x			do 3	0,8	2	drží svah	
R1	1619	Lonicera tatarica	x			do 3		2	porost na 70% plochy, 30% odstranit	o;x
		Ligustrum vulgare								
		Prunus domestica								
R1	1620	Cornus sanguinea	x			do 3		2	20% odstranit	x
		Prunus cerasus								
		Prunus domestica								
		Rosa canina								
R1	1621	Prunus domestica	x			15	2	3	ořez suchých větví	o
R1	1622	Prunus domestica	x			10	1,5	3	ořez suchých větví, uvolnit	o
R1	1623	Prunus domestica	x			10;10	2	3	2 kmene	
R1	1624	Prunus domestica	x			15	2	3		
R1	1625	Prunus domestica	x			15;10	2	3		
P1	1626	Cornus sanguinea 50%	x			do 3		3		
		Rosa canina 50%								
P1	1627	Malus domestica	x			10;10	2,5	2	ořezat	o
R1	1628	Juglans regia	x			5;7	2,5	2	semenáč	
R1	1629	Malus domestica	x			15	2	3	v porostu	
Q1	1630	Juglans regia	x			10	1,5	2	semenáč	

oddíl	č.	druh	výška v m				kmene v cm	f koruny v m	SH	poznámka	pěstební zásah
			<5	5-10	10-20	>20					
Q1	1631	Rosa canina	x				do 3	3	3		
R1	1632	Rosa canina 50%	x				do 5		3;2	50% odstranit, 50% prořezat	o;x
		do 3									
Q1	1633	Juglans regia	x				do 5	1	2	semenáč	
Q1	1634	Juglans regia	x				20;15;10	5	3		
Q1	1635	Rubus sp.	x				do 3		2	porost	x
R1	1636	Malus domestica	x				15	2	2	nálet	
Q1	1637	Rosa canina	x				do 3		3	skupina	
Q1	1638	Prunus domestica	x				3 - 5	2	2	nálet	
Q1	1639	Cornus alba	x				do 3	2,5	2	hezký keř	
Q1	1640	Cornus sanguinea	x				do 3	1	2	2 ks	
Q1	1641	Cornus alba	x				do 3	2	2		
R1	1642	Juglans regia	x				10	2,5	2		
R1	1643	Acer negundo	x				do 3	1	2	nálet, nevhodný druh	x
R1	1644	Ligustrum vulgare 90%	x				do 3		3	25% odstranit, 75% ošetřit	o;x
		Rosa canina 10%									
R1	1645	Acer platanoides	x				10;10;5;5	2	2	4 kmene, mladý, ořezat	o
R1	1646	Acer platanoides	x				15;15;15	2	2	3 kmene, ořezat spodní větve	o
R1	1647	Acer platanoides	x				10;15	2,5	2	proschlý, ořez	o
R1	1648	Acer platanoides	x				15;15	2	2		o
R1	1649	Acer platanoides	x				10;10	2	2		o
R1	1650	Spiraea x vanhouttei	x				do 3		2	30% odstranit	x;o
R1	1651	Caragana arborescens	x				do 3	1	2	6 ks, v cestě	x
R1	1652	Rosa canina	x				do 3	3	3	prořezat	o
R1	1653	Acer platanoides	x				5;5;5	1,5	1	suchý	x
R1	1654	Acer platanoides	x				15	1	1	téměř suchý	x
R1	1655	Acer platanoides	x				15	1,5	2	silně proschlý	x
R1	1656	Acer platanoides	x				15	1,5	2	silně proschlý	x
R1	1657	Acer platanoides	x				15	1,5	2	silně proschlý	x
R1	1658	Acer platanoides		x			15	2	3		o
R1	1659	Rosa canina	x				do 5	3	2	proschlá, na cestě	x
R1	1660	Juglans regia	x				do 5	1	2	semenáč, nálet	x
R1	1661	Rosa canina	x				do 3	3	2	v cestě	x
R1	1662	Prunus domestica	x				do 3		2		
		Prunus cerasus									
		Malus domestica									
		Elaeagnus angustifolia									
T1	1663	Cornus sanguinea 15%	x				do 3		2	50% odstranit, 50% prořezat	o;x
		Rosa canina 50%									
		Ligustrum vulgare 10%									
		Juglans regia 3%									
		Euonymus sp. 2%									
		Prunus domestica 10%									
Prunus cerasifera 10%											
Q1	1664	Prunus domestica	x				do 3	1	2	nálet, keřovitý vzrůst	x
T1	1665	Acer negundo	x				5	1	2	semenáč, nevhodný druh	x
T1	1666	Pinus nigra	x				17	3,5	2	silně proschlá, deformovaná	x
T1	1667	Prunus domestica	x				15;10;10	3	2	ořezat	o
T1	1668	Prunus domestica	x				10	2	2	nálet	x
T1	1669	Prunus domestica	x				15	2	2	nálet	x
S1	1670	Juglans regia	x				10	2	2	nálet	x

oddíl č.	druh	výška v m				kmene v cm	f koruny v m	SH	poznámka	pěstební zásah
		<5	5-10	10-20	>20					
S1	1671	Cornus sanguinea 20%	x			do 3		2		
		Rosa canina 60%								
		Prunus cerasifera 10%								
		Cornus alba 5%								
		Euonymus sp. 2%								
		Ligustrum vulgare 3% bez chebdí								
S1	1672	Acer platanoides	x			5	1	2	semenáč, vyvázat	o
T1	1673	Acer platanoides	x			5	1	2	semenáč	x
P	1674	Rosa canina	x			do 3	2	2		x
P	1675	Rosa canina	x			do 3	2	2	proschlá	x
P	1676	Cornus sanguinea	x			do 3	1,3	2		x
P	1677	Cornus sanguinea 70%	x			do 3		2	s podrostem bez chebdí	x
		Prunus cerasus 30%		do 5						
P	1678	Rosa canina	x			do 3	2,5	2	prořezat	x
P	1679	Rosa canina	x			do 3	3	2		x
P	1680	Rosa canina 80%	x			do 3		2	nálet	x
		Cornus sanguinea 15%								
		Juglans regia 5%								
P	1681	Rosa canina	x			do 3	3	2	prořezat	x
P	1682	Prunus cerasifera 80%	x			do 5		2	nálet	x
		Cornus sanguinea 15%	x			do 3		2	nálet	x
		Cornus sp. 5%	x			do 3		1	suchý	x
P	1683	Cornus alba	x			do 3	2	2		x
P	1684	Cornus sanguinea	x			do 5	2,5	3		x
P	1685	Rosa canina	x			do 3	2,5	3		x
P	1686	Rosa canina	x			do 3	2	3		x
P	1687	Rosa canina	x			do 3	1	2	neperspektivní	x
P	1688	Rosa canina	x			do 3	2	2	proschlý	x
T1	1689	Acer campestre	x			15	2,5	3	4 ks	
T1	1690	Populus sp.		x		20	5	2	mladý, perspektivní	
T1	1691	Juglans regia	x			7	1	2	semenáč, nálet	x
T1	1692	Malus domestica	x			7	2	2	nálet	
Q1	1693	Juglans regia	x			10	2	2	semenáč	x
Q1	1694	Rosa canina	x			do 3	1	2	proschlá	x
Q1	1695	Solidago sp.	x						invazivní	x
Q1	1696	Rosa canina 60%	x			do 3		3;2		x
		Cornus sanguinea 40%								
Q1	1697	Juglans regia	x			10	2	2		x
Q1	1698	Acer campestre	x			10;10;10; 5;5	2	2	keřovitý vzrůst, 5 kmenů,	x
Q1	1699	Acer campestre	x			5;5;10	2	2		
Q1	1700	Acer campestre	x			20;15	2	2		
Q1	1701	Rosa canina	x			do 3	2	3		
Q1	1702	Cornus sanguinea	x			do 3	1	3		
U1	1703	Rosa canina	x			do 3	2	3		
U1	1704	Cornus sanguinea	x			do 3	2,5	2		
Q1	1705	Cornus sanguinea 60%	x			do 3		2		
		Rosa canina 40%								
Q1	1706	Cornus sanguinea	x			do 3	2	2		
V1	1707	Populus sp.	x			10	1,5	2		
V1	1708	Populus sp.	x			10	2	2		

oddíl	č.	druh	výška v m				kmene v cm	f koruny v m	SH	poznámka	pěstební zásah
			<5	5-10	10-20	>20					
V1	1709	Elaeagnus angustifolia 70%	x				do 3	2	mezernatý zápoj		
		Cornus sanguinea 14%									
		Juglans regia 3%									
		Acer negundo 3%									
		Acer platanoides 3%									
		Lonicera tatarica 3%									
		Cornus alba 3%									
		Parthenocissus tricuspidata 1%									
V1	1710	Robinia pseudoacacia		x			15;15	6	2		
Q1	1711	Cornus sanguinea 45%	x				do 3	2			
		Salix sp. 50%		do 5							
		Ligustrum vulgare 5%		do 3							
Q1	1712	Juglans regia	x				3	1	2		
Q1	1713	Symphoricarpos sp.	x				do 3		2	porost, drží svah	
Q1	1714	Sorbus aria	x				10	1,5	3	krásný semenáč	
Q1	1715	Cornus sanguinea 85%	x				do 3	2	2		
		Rosa canina 10%									
		Juglans regia 5%									
V1	1716	Rosa canina	x				do 3	2	2		
V1	1717	Salix sp.		x			3x20;4x15	7	3	keř.vzrůst,prořezat	o
V1	1718	Rosa canina 90%	x				do 3	2	2		
		Ligustrum vulgare 10%									
V1	1719	Juglans regia	x				5	1	2		
V1	1720	Juglans regia	x				10;10	3	2		
V1	1721	Juglans regia	x				5	1	2		
V1	1722	Acer platanoides	x				5	1	2		
V1	1723	Robinia pseudoacacia	x				10;10	3	2		
V1	1724	Robinia pseudoacacia	x				10;5;5	3	2		
W1	1725	bez chebdí	x				do 3	2	2	porost	
		Cornus sanguinea		vtroušeně v porostu							
		Ligustrum vulgare									
		Rosa canina									
W1	1726	Rosa canina	x				do 3	2	2	x	
V1	1727	Robinia pseudoacacia	x				10;10	4	2	x	
V1	1728	Robinia pseudoacacia	x				20;10;5	4	2	x	
V1	1729	Malus domestica	x				7	1,5	2	x	
X1, W1	1730	Elaeagnus angustifolia 30%	x				do 3	2	2		
		Rosa canina 20%									
		Cornus sanguinea 30%									
		Acer platanoides									
		Salix sp.									
		Cornus alba									
		Betula pendula									
W1	1731	Acer platanoides	x				do 3	2	2		
		Cornus sanguinea									
		Crataegus monogyna									
		Juglans regia									
		Rosa canina									
		Prunus persica									
		Prunus domestica									
Prunus cerasus											

oddíl	č.	druh	výška v m				kmene v cm	f koruny v m	SH	poznámka	pěstební zásah
			<5	5-10	10-20	>20					
W1	1732	Rosa canina	x				do 3	2	2		x
X1	1733	Populus sp.	x				10	1,5	2	nálet	x
X1, W1	1734	Rhamnus catarticus	x				do 3		2		
		Elaeagnus angustifolia									
		Cornus sanguinea									
		Cornus alba									
		Prunus cerasus									
X1	1735	Populus sp.		x			15	3	2		x
X1	1736	Populus sp.		x			20	3,5	2		x
X1	1737	Populus sp.		x			10	2	2		x
X1	1738	Elaeagnus angustifolia	x				20;15;10; 3x5	3	2		x
X1	1739	Salix sp.	x				do 10	5	2	keřovitý vzrůst	x
X1	1740	Populus sp.		x			10	2	2		x
X1	1741	Populus sp.	x				do 10	4	2	keřovitý vzrůst	x
X1	1742	bez chebdí	x						2		
X1	1743	Elaeagnus angustifolia	x				20	2,5	2		x
X1	1744	Cornus sanguinea 90%	x				do 3		2		x
		Rosa canina 10%									
X1	1745	Cornus sanguinea	x				do 3	1,5	2		x
X1	1746	Elaeagnus angustifolia	x				15	3	2		x
X1	1747	Robinia pseudoacacia	x				5;7;10	3,5	2		x
X1	1748	Robinia pseudoacacia	x				10	3	2		x
X1	1749	Robinia pseudoacacia	x				10;10	3	2		x
W1	1750	Solidago sp.	x				do 3		2		x
		Elaeagnus angustifolia									
		Juglans regia									
		Cornus sanguinea									
		Prunus avium									
		Lonicera tatarica									
		Ligustrum vulgare									
W1	1751	Rosa canina	x				do 3	2	2	2ks	x
W1	1752	Elaeagnus angustifolia	x				do 3	1	2		x
W1	1753	Robinia pseudoacacia	x				5 -10	2	2		x
W1	1754	Robinia pseudoacacia	x				10;5;5;	2,5	2		x
W1	1755	Rosa canina	x				do 3	0,5	2	4 ks	x
W1	1756	Elaeagnus angustifolia	x				do 3	0,5	2		x
		Cornus alba									
W1	1757	Rosa canina	x				do 3	2;2	2	2 ks	x
W1	1758	Rosa canina	x				do 3	2	2		x
W1	1759	Rosa canina	x				do 3	1	2		x
W1	1760	Cornus sanguinea	x				do 3	1,5	2		x
W1	1761	Rosa canina	x				do 3	2	2		x
W1	1762	Juglans regia	x				do 3	1	2		x
W1	1763	Prunus domestica	x				2	0,5	2		x
W1	1764	Malus domestica	x				5	0,5	2		x
W1	1765	Cornus sanguinea	x				do 3	3	2		x
W1	1766	Malus domestica	x				do 10	2,5	2		x
W1	1767	Malus domestica	x				4	0,8	2		x
W1	1768	Rosa canina	x				do 3	3,5	3		x
W1	1769	Juglans regia	x				10	2	2		x

oddíl	č.	druh	výška v m				kmene v cm	f koruny v m	SH	poznámka	pěstební zásah
			<5	5-10	10-20	>20					
W1	1770	Rosa canina 25%	x				do 3		2		x
		Cornus sanguinea 25%									
		Prunus cerasifera 40%									
		Rubus fruticosus									
W1	1771	Sambucus nigra	x				do 10		2		x
		Rosa canina		3							
		Prunus cerasifera		3							
W1	1772	Acer platanoides	x				do 3	3	2		x
W1	1773	Populus sp.	x				do 3	0,8	2		x
W1	1774	Populus sp.	x				do 3	1	2		x
W1	1775	Populus sp.	x				do 5	1	2		x
W1	1776	Populus sp.	x				do 3	1,5	2		x
W1	1777	Salix sp.	x				do 3	1	2		x
W1	1778	Populus sp.	x				3	1,5	2		x
W1	1779	Robinia pseudoacacia	x				do 3	1	2		x
W1	1780	Robinia pseudoacacia	x				10;10;5	2	2		x
W1	1781	Prunus cerasifera	x				do 5	3	2		x
W1	1782	Elaeagnus angustifolia	x				do 3		2		x
W1	1783	Prunus cerasifera	x				do 3	1	2		x
W1	1784	Robinia pseudoacacia	x				do 3	0,8	2		x
W1	1785	Prunus cerasifera	x				do 3	1,5	2		x
W1	1786	Prunus cerasifera	x				do 3		2		x
W1	1787	Rosa canina	x				do 3	1	2		x
		Cornus sanguinea									
W1	1788	Rosa canina	x				do 3	1	2		x
W1	1789	Prunus cerasifera	x				do 3	2	2		x
Y1	1790	Robinia pseudoacacia	x				7;10	2	2	invazivní	x
Y1	1791	Robinia pseudoacacia	x				10;10;15	3,5	2	keřovitý vzrůst (6 kmenů), nevhodný invazivní druh	x
Y1	1792	Robinia pseudoacacia	x				do 10	5	2	invazivní, více srostlých kmenů	x
Y1	1793	Robinia pseudoacacia	x				10;10	2,5	2	invazivní	x
Y1	1794	Cornus sanguinea	x				do 3	1	2		x
Y1	1795	Elaeagnus angustifolia	x				do 5	1,5	2	nevhodný druh	x
Y1	1796	Cornus sanguinea	x				do 3		2		x
		Cornus alba									
Y1	1797	Prunus cerasifera	x				do 5	1,5	2		x
Y1	1798	Prunus cerasifera	x				do 3		2		x
		Rosa canina		do 3							
		Acer campestre		do 5							
		Cornus sanguinea		do 3							
		Cornus alba		do 3							
Y1	1799	Elaeagnus angustifolia	x				5;7	2	2		x
Y1	1800	Prunus cerasifera	x				10	2	2		x
Y1	1801	Cornus sanguinea	x				do 3		2		x
		Rosa canina									
		Clematis sp.									
Y1	1802	Robinia pseudoacacia	x				15	3	2	invazivní	x
Y1	1803	Robinia pseudoacacia	x				10;10;12	3	2	invazivní	x
Y1	1804	Robinia pseudoacacia	x				do 3	3	2	invazivní	x
Y1	1805	Robinia pseudoacacia	x				do 3	1	2	invazivní	x
Y1	1806	Robinia pseudoacacia	x				10;10;15	2,5	2	invazivní	x
Y1	1807	Robinia pseudoacacia	x				15;15	4	2	invazivní	x

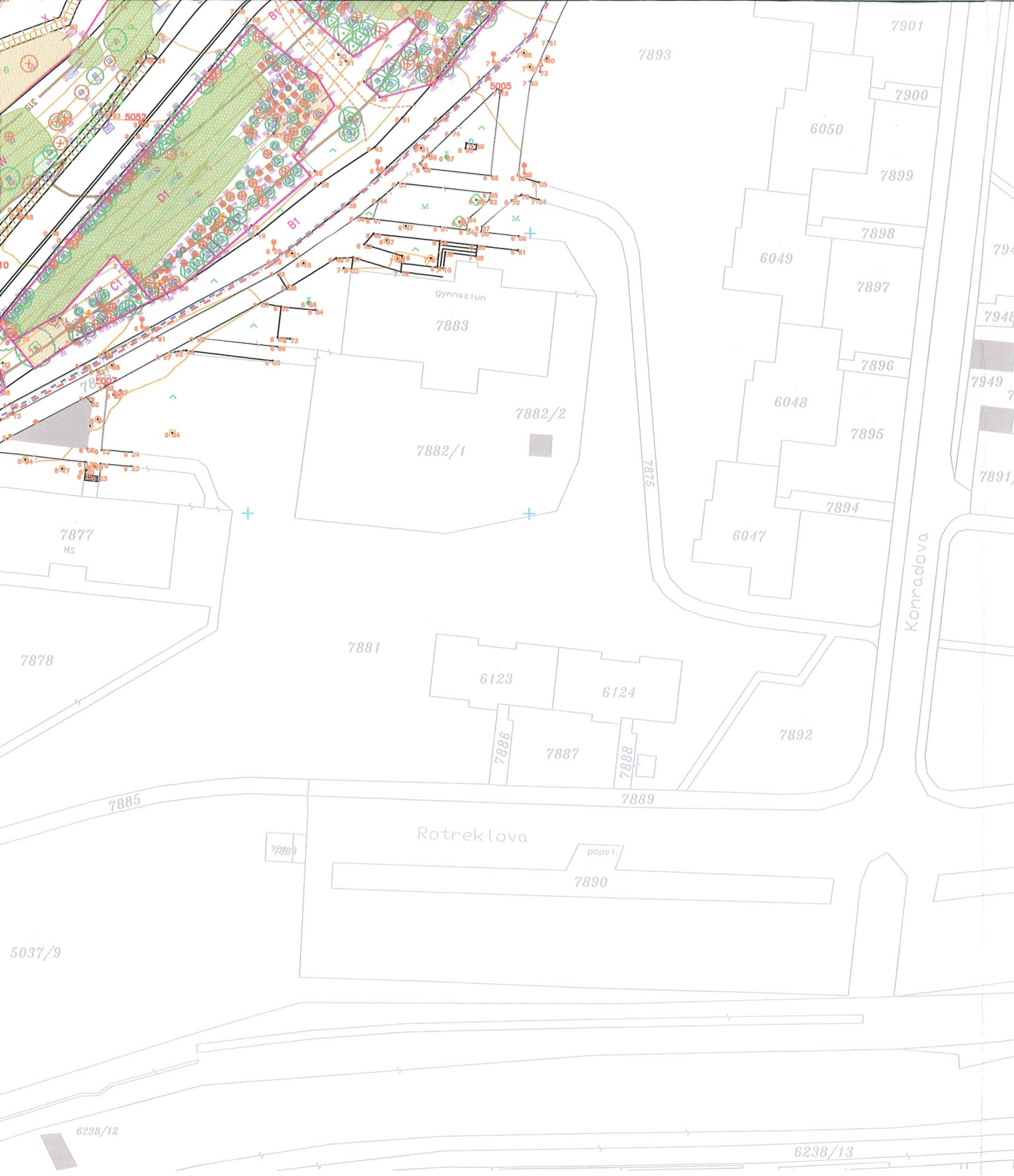
oddíl	č.	druh	výška v m				kmene v cm	f koruny v m	SH	poznámka	pěstební zásah
			<5	5-10	10-20	>20					
Y1	1808	Robinia pseudoacacia	x				3	1,5	2	invazivní	x
Y1	1809	Robinia pseudoacacia	x				5;10	3,5	2	invazivní	x
Y1	1810	Robinia pseudoacacia	x				do 3		2	skupina, invazivní	x
Y1	1811	Robinia pseudoacacia	x				10;10	3	2	invazivní	x
Y1	1812	Robinia pseudoacacia	x				10;15	3	2	invazivní	x
Y1	1813	Robinia pseudoacacia	x				5	1	2	invazivní	x
Y1	1814	Robinia pseudoacacia	x				10;10	3	2	invazivní	x
Y1	1815	Robinia pseudoacacia	x				10	2	2	olámaný	x
Y1	1816	Robinia pseudoacacia	x				10	2	2	rozlomený	x
Y1	1817	Robinia pseudoacacia	x				10;10;5	3	2	invazivní	x
Y1	1818	Robinia pseudoacacia	x				5;3	1,5	2	invazivní	x
Y1	1819	Robinia pseudoacacia	x				5;3	1,5	2	invazivní	x
Y1	1820	Robinia pseudoacacia	x				3;5;5;10	2	2	invazivní	x
Y1	1821	Robinia pseudoacacia	x				do 3	1,5	2	invazivní	x
Y1	1822	Robinia pseudoacacia	x				do 3		2	invazivní	x
Y1	1823	Robinia pseudoacacia	x				10	3	2	invazivní	x
Y1	1824	Robinia pseudoacacia	x				5;5	2,5	2	invazivní	x
Y1	1825	Robinia pseudoacacia	x				3;3;3	2	2	invazivní	x
Z1	1826	Elaeagnus angustifolia	x				7	3	2	nevhodný druh	x
Z1	1827	Robinia pseudoacacia		x			20;20;5; 3;3	5	2	nevhodný druh	x
Z1	1828	Robinia pseudoacacia		x			15;20	4	2	nevhodný druh	x
Z1	1829	Robinia pseudoacacia		x			20;20;20; 15	7	3	nevhodný druh	
Z1	1830	Robinia pseudoacacia		x			10;15;20	5	2	nevhodný druh	x
A2	1831	Populus sp.		x			do 10	5	2	proschlý	x
Z1	1832	Robinia pseudoacacia	x				12	2,5	2	nevhodný druh	x
Z1	1833	Robinia pseudoacacia	x				7;5	2	2	nevhodný druh	x
Z1	1834	Robinia pseudoacacia	x				10	2,5	2	nevhodný druh	x
Z1	1835	Robinia pseudoacacia	x				15	2,5	2	nevhodný druh	x
Z1	1836	Robinia pseudoacacia	x				30	4	2	nevhodný druh	x
Z1	1837	Robinia pseudoacacia	x				25	3,5	2	nevhodný druh	x
Z1	1838	Robinia pseudoacacia	x				15	3	2	nevhodný druh	x
A2	1839	Malus domestica	x				10;10	2,5	2		
A2	1840	Rosa canina	x				do 3	5	3	skupina, agresivní druh	
A2	1841	Rubus fruticosus	x				do 3		2	porost	x
		s nálety Rosa canina, Cornus sanguinea, Prunus domestica									
A2	1842	Cornus sanguinea	x				do 3		2	okraj stromového porostu	
		Rosa canina									
A2	1843	Rosa canina	x				do 3		3		
		Cornus sanguinea									
A2	1844	Rosa canina	x				do 3		2	4 ks	
A2	1845	Populus sp.		x			100;25	6,5	3		
A2	1846	Populus sp.	x				10	1,5	2	semenáč	x
A2	1847	Populus sp.	x				10	1,5	2	semenáč	x
A2	1848	Cornus sanguinea	x				do 3		3		
		Quercus robur									
		Acer platanoides									
		Rosa canina									
		Populus sp.									
		Cornus alba									
P	1849	Rosa canina	x				do 3	1	2		
P	1850	Salix sp.		x			30	6	3	ořezat	o

oddíl	č.	druh	výška v m				kmene v cm	f koruny v m	SH	poznámka	pěstební zásah
			<5	5-10	10-20	>20					
P	1851	Cornus sanguinea	x				do 3	1	2		
P	1852	Populus sp.	x				10	1	2	semenáč	
P	1853	Populus sp.			x		35	6	3		o
P	1854	Populus sp.	x				15	2	2	poškozený	x
P	1855	Populus sp.	x				15	2	2	poškozený	x
P	1856	Rosa canina	x				do 3	1	2	nálet	x
P	1857	Rosa canina	x				do 3	1	2	nálet	x
P	1858	Populus sp.			x		30;30;40	6	3	mírně proschlý	o
A2	1859	Populus sp.			x		25	5	3	proschlý	o
A2	1860	Populus sp.		x			25	4	2	proschlý	x
A2	1861	Populus sp.			x		20;40;40	6	3		
Z1	1862	Robinia pseudoacacia		x			15	2,5	2	nevhodný druh	x
Z1	1863	Robinia pseudoacacia		x			15;10;10;	5	2	nevhodný druh	
Z1	1864	Robinia pseudoacacia		x			15;10;10;5	5	2	nevhodný druh	
Z1	1865	Robinia pseudoacacia		x			15;15;15	2,5	2	nevhodný druh	x
Z1	1866	Robinia pseudoacacia	x				15;15;	2	2	šikmý, proschlý, nevhodný druh	x
Z1	1867	Robinia pseudoacacia	x				do 3	2	2	nevhodný druh	x
Z1	1868	Rosa canina	x				do 3		2		
Z1		Cornus sanguinea									
Z1	1869	Lonicera tatarica	x				do 3		2	agresivní druh, výmladky	x
		Cornus sanguinea							2		
		Ligustrum vulgare							2		
		Rosa canina							2		
		Robinia pseudoacacia							2		
		Crataegus sp.							2		
		Populus sp.							2		
		Juglans regia							2		
T1	1870	Malus domestica	x				5	1	2	sazenice	x
Z1	1871	Salix sp.		x			15;15;15; 10;10;10	6	2	prořezat	o
Z1	1872	Juglans regia	x				7;10	2	2	nálet	x
Z1	1873	Robinia pseudoacacia		x			10;15;20	4	2	nevhodný druh	x
Z1	1874	Robinia pseudoacacia		x			15	3	2	nevhodný druh	x
Z1	1875	Robinia pseudoacacia		x			20;20;15	5	3	nevhodný druh	
Z1	1876	Robinia pseudoacacia		x			10;15	3	2	nevhodný druh	x
Z1	1877	Robinia pseudoacacia	x				15	2,5	2	nevhodný druh	x
Z1	1878	Robinia pseudoacacia	x				15;7;7	3	2	nevhodný druh	x
Z1	1879	Robinia pseudoacacia	x				10	2	2	nevhodný druh	x
Z1	1880	Robinia pseudoacacia		x			20	3	2	nevhodný druh	x
Z1	1881	Robinia pseudoacacia		x			20	3	2	nevhodný druh	x
Z1	1882	Robinia pseudoacacia		x			20	3	2	nevhodný druh	x
Z1	1883	Robinia pseudoacacia	x				15	3	2	nevhodný druh	x
Z1	1884	Robinia pseudoacacia	x				7;3	2,5	2	nevhodný druh	x
Z1	1885	Rosa canina	x				do 3	2	2		
Z1	1886	Rosa canina	x				do 3	3	2		
Z1	1887	Robinia pseudoacacia		x			20;15;20	4,5	3	nevhodný druh	
Z1	1888	Malus domestica	x				10	1	2		x
Z1	1889	Robinia pseudoacacia	x				7;7	1,5	2		x
Z1	1890	Rosa canina	x				do 3	3	3		x
Z1	1891	Malus domestica	x				7	1,5	2		x
Z1	1892	Robinia pseudoacacia	x				15;10	2,5	2		x
Z1	1893	Robinia pseudoacacia	x				10;10	2,5	2		x
Z1	1894	Cornus sanguinea	x				do 3	1	2		x

oddíl	č.	druh	výška v m				kmene v cm	f koruny v m	SH	poznámka	pěstební zásah
			<5	5-10	10-20	>20					
Z1	1895	Cornus sanguinea	x				do 3	2	2		x
		Acer pseudoplatanus									
Z1	1896	Robinia pseudoacacia		x			do 10		2	náletový porost	x
T	1897	Rosa canina	x				do 5		2	50% odstranit, 50% ponechat	x;o
		Cornus sanguinea		do 3							
Y	1898	Prunus cerasifera	x				do 10		2		x
		Cornus sanguinea									
		Acer pseudoplatanus									
		Rosa canina									



- LEGENDA:**
- - - - - HRANICE ÚPRAV
 - - - - - HRANICE ČÁSTI PROJEKTU PRO DOTACI
 - — — — — HRANICE ODDĚLŮ
 - 1-1900 ČÍSLA INVENTARIZOVANÝCH DŘEVIN NEBO POROSTŮ
POPIS UVEDEN V INVENTARIZAČNÍCH TABULKÁCH
 - - - - - VÝŠLAPANÉ CESTY
- STROMY INVENTARIZOVANÉ JEDNOTLIVĚ**
- STROMY LISTNATÉ
 - STROMY JEHLIČNATÉ
 - STROMY SADOVNICKÉ HODNOTY 1
 - STROMY SADOVNICKÉ HODNOTY 2
 - STROMY SADOVNICKÉ HODNOTY 3
 - STROMY SADOVNICKÉ HODNOTY 4
- STROMY INVENTARIZOVANÉ VE SKUPINÁCH**
- SKUPINA SADOVNICKÉ HODNOTY 2
 - SKUPINA SADOVNICKÉ HODNOTY 2 A 3
 - SKUPINA SADOVNICKÉ HODNOTY 3
- INVENTARIZOVANÉ KEŘE A KEŘOVÉ POROSTY**
- KEŘE SADOVNICKÉ HODNOTY 1
 - KEŘE SADOVNICKÉ HODNOTY 2
 - KEŘE SADOVNICKÉ HODNOTY 2 A 3
 - KEŘE SADOVNICKÉ HODNOTY 3
 - PLOCHY POKRYTÉ BYLINNÝMI SPOLEČENSTVY BEZ DALŠÍCH ETÁŽÍ
- PĚSTEBNÍ ZÁSAHY**
- KÁCENÍ JEDNOTLIVÝCH STROMŮ ZE ZDRAVOTNÍCH
NEBO PĚSTEBNÍCH DŮVODŮ
 - KÁCENÍ POROSTŮ STROMŮ A KEŘŮ ZE ZDRAVOTNÍCH
NEBO PĚSTEBNÍCH DŮVODŮ
 - KOMBINOVANÉ PĚSTEBNÍ ZÁSAHY V POROSTECH STROMŮ
A KEŘŮ ZE ZDRAVOTNÍCH NEBO PĚSTEBNÍCH DŮVODŮ
ZDRAVOTNÍ PROBRÍKY



OŠETŘENÍ JEDNOTLIVÝCH STROMŮ
 OŠETŘENÍ KEŘŮ A POROSTŮ
 STAV POROSTU K 30. 6. 2010

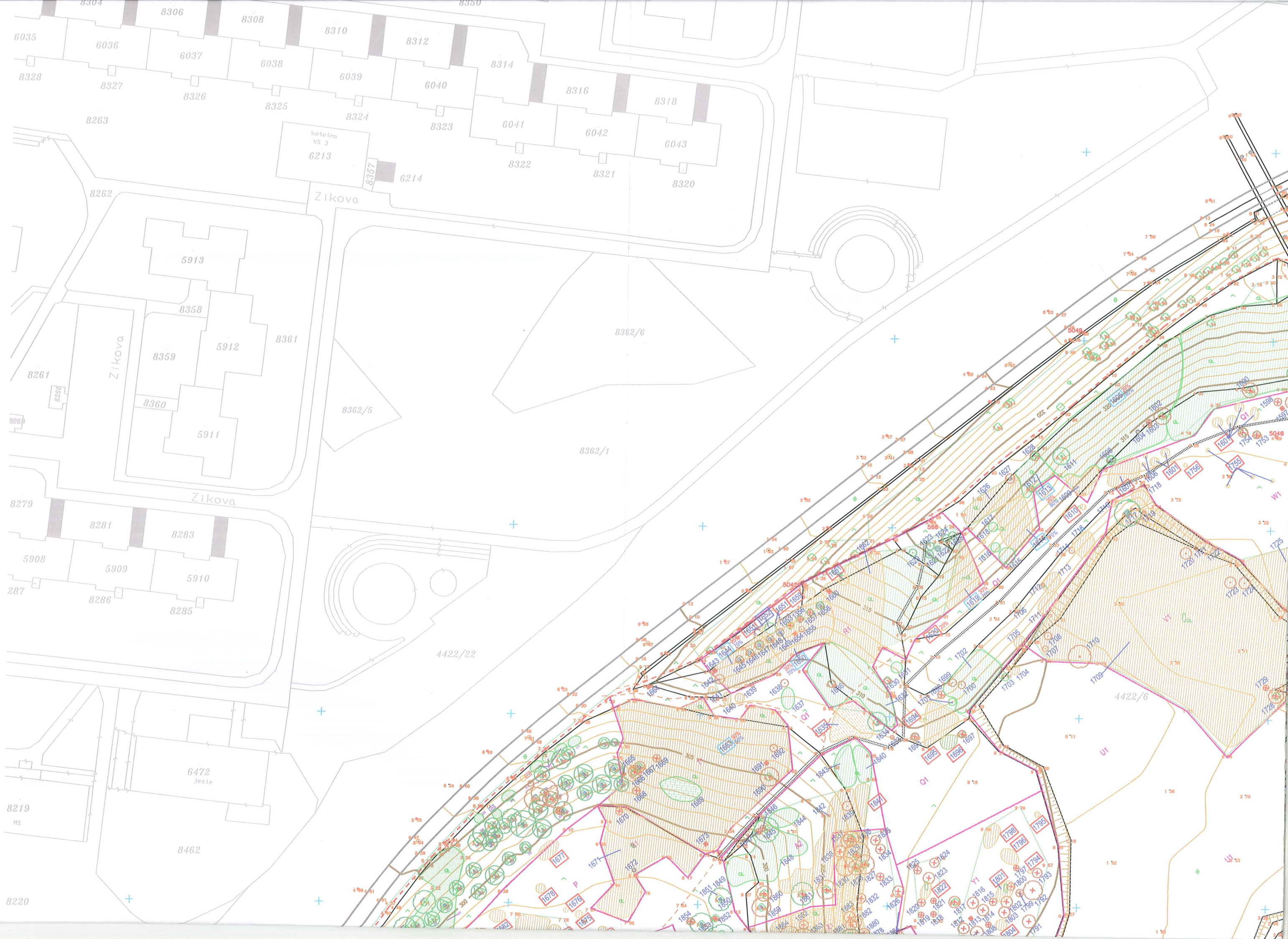
ÚMČ Brno-Líšeň, odbor územního rozvoje a výstavby
 Povoleno rozhodnutím pod
 č.j. MCLISEN 03860/2011/2700/POM
 sp. zn. STP/00704/2010/POM
 ze dne 12.05.2011



Zhotovitel: DAMEC PROJEKTOVÁ A KONZULTAČNÍ KANCELÁŘ KRAJINÁŘSKÉ ARCHITEKTURY Lísky 56, 624 00 Brno IČ: 48 45 53 34, DIČ: CZ 49 07 28 033, E-mail: damec.j@seznam.cz		
Generální projektant: Prof. Ing. Jiří Damec, CSc. - ČKA 00082		Zadavatel: Statutární město Brno Městská část Brno - Líšeň Jírova 2, 628 00 Brno IČ: 44992785, DIČ: CZ 44992785
Hlavní inženýr projektu: Doc. Dr. Ing. Dana Wilhelmová - ČKA 00262		

ZODP. PROJEKTANT: Ing. E. Damcová	NAVRHL/VYPRACOVAL: Ing. E. Damcová Ing. Z. Kulhánková, PhD.	TECHNICKÁ KONTROLA:	ZAHRADNÍ A KRAJINÁŘSKÁ ARCHITEKTURA s.r.o. Špilberk 21772, 602 00 Brno tel. 542 211 652 IČ 46 99 14 50 DIČ CZ 46 99 14 50
HL. ING. PROJEKTU: Doc. Dr. Ing. D. Wilhelmová	KRESLIL/CAD: Z. Vybíralová Ing. Z. Kulhánková, PhD.		

MÍSTO STAVBY: Brno - Líšeň	KRAJ: Jihomoravský	FORMÁT: 8 x A4	SOUPRAVA :
OBJEDNATEL: MČ Brno - Líšeň, Jírova 2, 628 00 Brno		DATUM: 07/2010	2
AKCE: Brno - Líšeň - Centrální park Rokle		ZAK.ČÍSLO:	
		STUPEŇ: DUR MĚŘÍTKO: 1:800	
OBJEKT: DENDROLOGICKÝ PRŮZKUM		ČÁST:	G.1
VÝKRES: Inventarizace zeleně		ČÍSLO:	02



3218

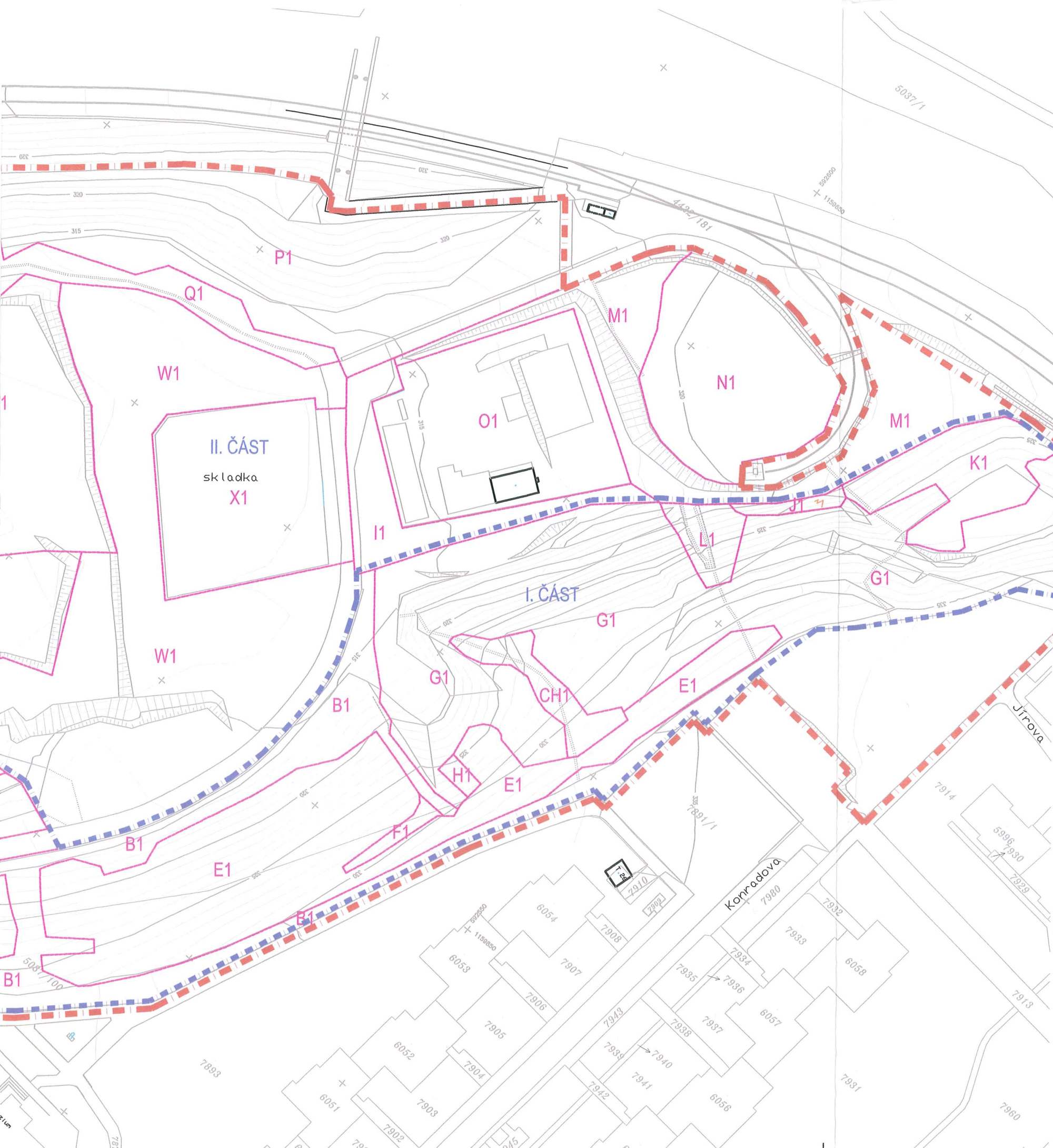
593000
+ 1159950





LEGENDA:

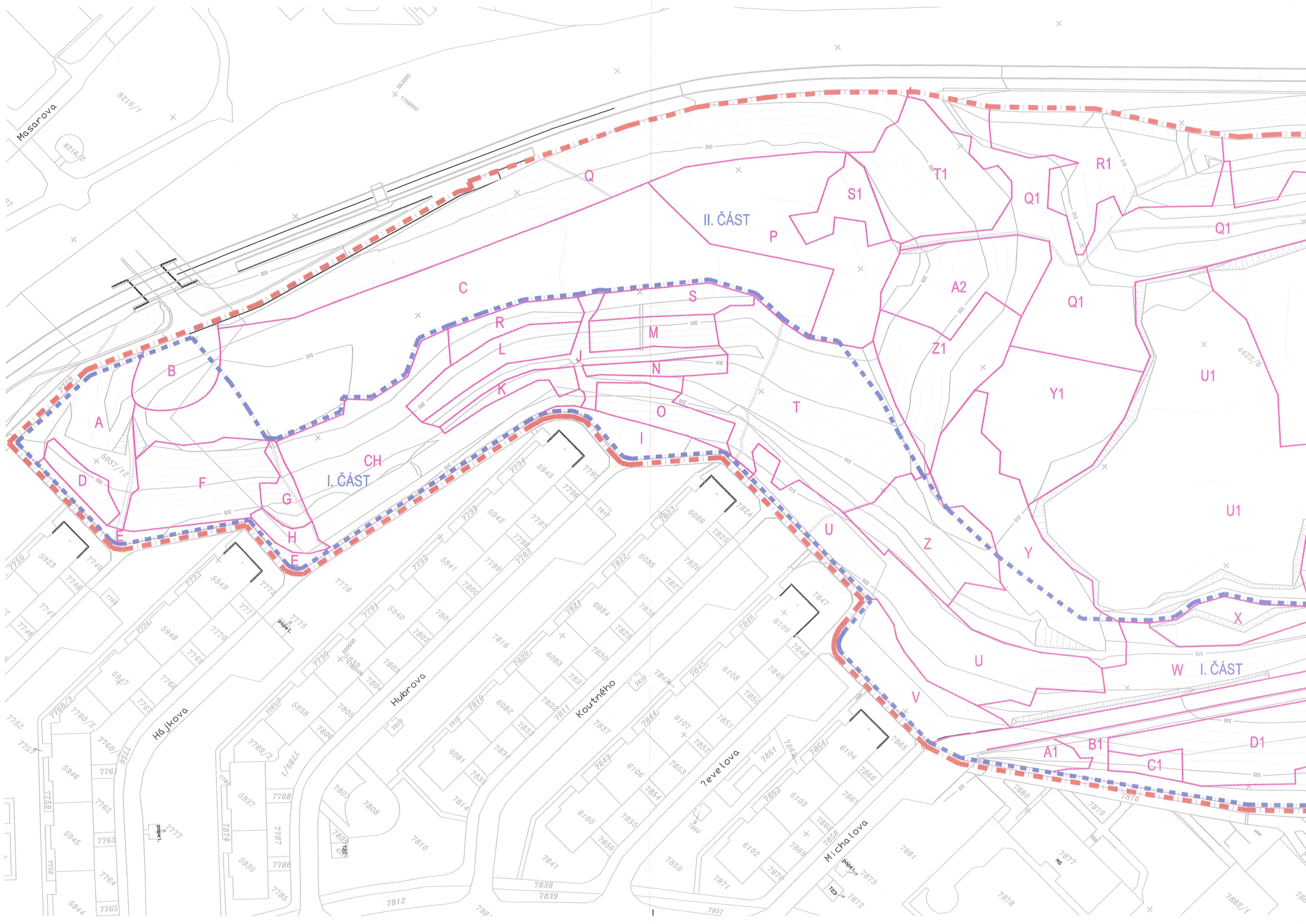
- - - - - HRANICE ÚPRAV
- - - - - HRANICE VYMEZUJÍCÍ ÚZEMÍ I. ČÁSTI PROJEKTU, KTERÝ JE ZPRACOVÁVÁN JAKO PODKLAD PRO ZISKÁNÍ DOTACE Z OPŽP OSA 6, PODPORA 6.5 - REGENERACE URBANIZOVANÉ KRAJINY, II. ČÁST - ZBÝVAJÍCÍ ÚZEMÍ
- - - - - HRANICE ODDÍLŮ



Zhotovitel: DAMEC PROJEKTOVÁ A KONZULTAČNÍ KANCELÁŘ KRAJINÁŘSKÉ ARCHITEKTURY Lísky 56, 624 00 Brno IČ: 48 45 53 34, DIČ: CZ 49 07 28 033, E-mail: damec.j@seznam.cz		
Generální projektant: Prof. Ing. Jiří Damec, CSc. - ČKA 00082	Zadavatel: Statutární město Brno Městská část Brno - Líšeň Jírova 2, 628 00 Brno IČ: 44992785, DIČ: CZ 44992785	
Hlavní inženýr projektu: Doc. Dr. Ing. Dana Wilhelmová - ČKA 00262		

ZODP. PROJEKTANT: Ing. E. Damcová	NAVRHL./VYPRACOVAL: Ing. E. Damcová Ing. Z. Fořtíková	TECHNICKÁ KONTROLA: x	ZAHRADNÍ A KRAJINÁŘSKÁ ARCHITEKTURA s.r.o. Špilberk 217/2 602 00 Brno tel. 542 211 652 IČ: 46991450, DIČ: CZ46991450
HL. ING. PROJEKTU: Doc. Dr. Ing. D. Wilhelmová	KRESLIL/CAD: Ing. L. LIDMEROVÁ Z. VYBÍRALOVÁ		

MÍSTO STAVBY: Brno - Líšeň	KRAJ: Jihomoravský	FORMÁT: 4 x A4	SOUPRAVA :
OBJEDNATEL: MČ Brno - Líšeň, Jírova 2, 628 00 Brno		DATUM: 06/2010	2
AKCE: Systémová úprava a regenerace veřejné zeleně s doplněním vodních prvků a volnočasových aktivit v urbánním celku Brno - Líšeň, Urbanistický parter "ROKLE"		ZAK.ČÍSLO: 28/10	
		STUPEŇ: DUR	
OBJEKT: DENDROLOGICKÝ PRŮZKUM		MĚŘÍTKO: 1:1000	ČÁST: G.1
VÝKRES: PŘEHLEDNÁ SITUACE			ČÍSLO: 01



Masarova

II. ČÁST

I. ČÁST

W I. ČÁST

Hájkova

Hulova

Koutného

Zvelevova

Michala

8216/1

8216/2

59350
+ 1158850

5037/12

4422/6

7750 5923 7749 7748 7747 7746

7774 5949 7772 7771 7770 7769 7768 7767 7766 7765

7788 7787 7786 7785

7807 7808 7809 7810

7816 7820 7821 7822 7823 7824 7825 7826 7827 7828 7829 7830 7831 7832 7833 7834 7835 7836 7837 7838 7839

6105 7855 7856 7857

7859 7871 7870 7872

6102 7867 7868 7869 7870 7871 7872

7880 7879 7878

7876 7877 7878

7882/1 7883