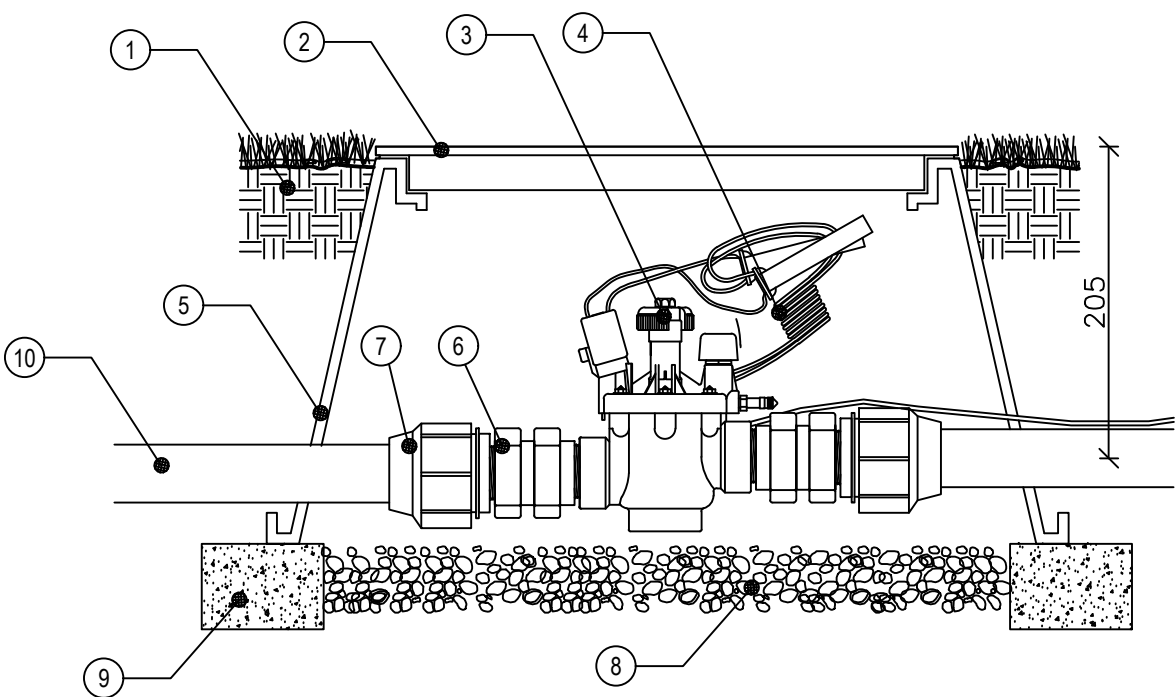


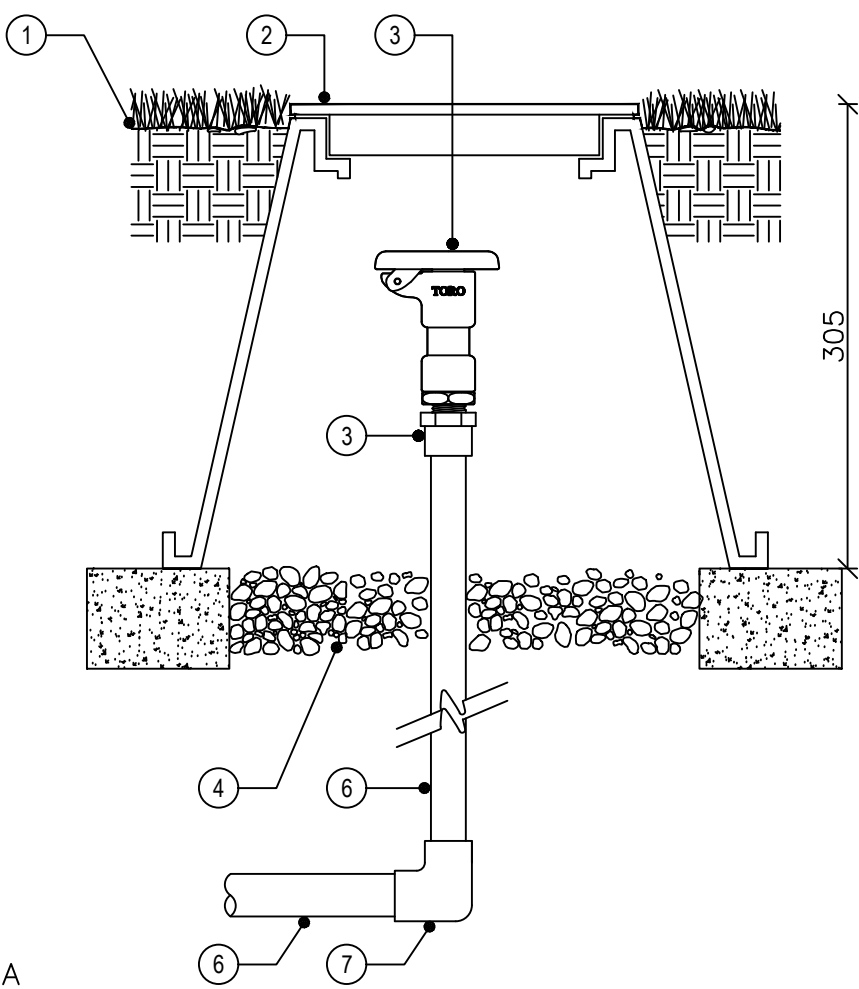
ŘEZ PLASTOVOU ŠACHTOU S ELMG. VENTILEM 1”



LEGENDA

- 1 UPRAVENÁ ZEMINA
- 2 POKLOP VENTILOVÉ ŠACHTY
- 3 ELEKTROMAGNETICKÝ VENTIL 1”
- 4 ŘÍDÍCÍ KABEL S VODOTĚSNÝM KONEKTOREM
- 5 VENTILOVÁ ŠACHTA
- 6 REDUKCE 6/4” X 1”
- 7 PŘECHODOVÝ KUS 50x6/4” VNĚJŠÍ ZÁVIT
- 8 ŠTĚRK – FRAKCE 11–22 mm
- 9 PEVNÝ PODKLAD
- 10 PE POTRUBÍ

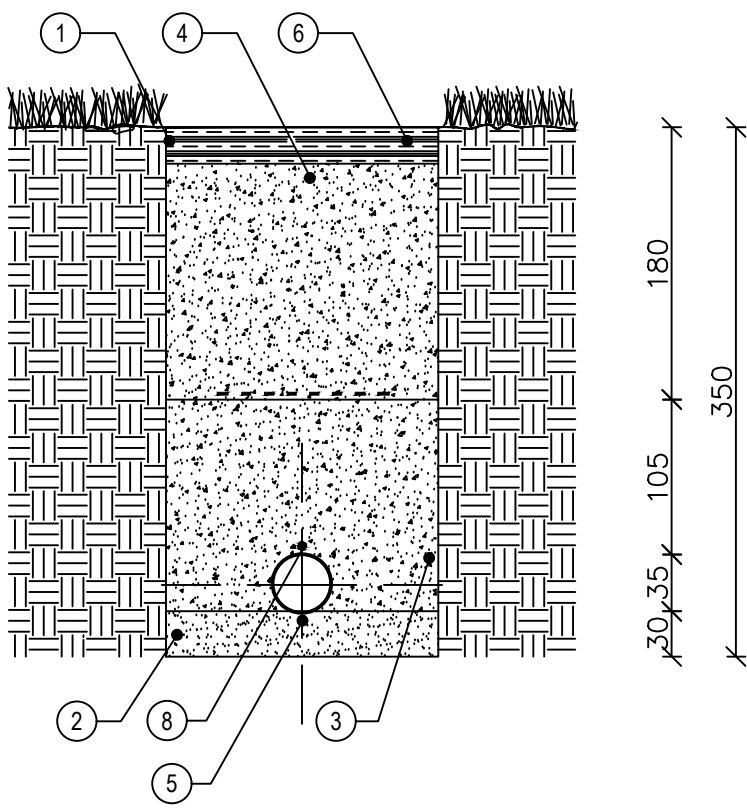
ŘEZ OSAZENÍM HYDRANTU 3/4”



LEGENDA

- 1 UPRAVENÝ TERÉN
- 2 ŠACHTA S VÍKEM
- 3 RYCHLOSPOJNÝ MOSAZNÝ VENTIL 3/4”
- 4 ŠACHTOVÝ PODKLAD–BETONOVÁ DLAŽBA
- 5 ŠTĚRK FR.11–22 mm
- 6 PE POTRUBÍ
- 7 KOLENO

PŘÍČNÝ ŘEZ STANDARDNÍM VÝKOPEM



LEGENDA

- 1 VÝKOP DRÁŽKOVACÍM STROJEM – ŠÍŘKA DRÁŽKY 180 mm
- 2 PODSYP POTRUBÍ SYPKÝM MATERIÁLEM FRAKCE 0–8 mm
- 3 OBSYP POTRUBÍ – ČISTOU ZEMINOU 0–20 mm
- 4 ZÁSYP VÝKOPKEM – HUTNĚNÍ PO VRSTVÁCH 200 mm
- 5 POTRUBÍ PE 32
- 6 NAVRÁCENÍ VRSTVY HUMUSU
- 7 SYGNALIZAČNÍ FÓLIE
- 8 VODÍCÍ KABEL CYKY 1x2,5 mm2

GENERÁLNÍ PROJEKTANT:	ING. ARCH. EWA WÁGNEROVÁ	<div>PROFIGrass</div> <div>Holzova 9, 628 00 Brno– Líšeň</div>
ZODPOVĚDNÝ PROJEKTANT:	ING. TOMÁŠ VLČEK	
INVESTOR:	STATUTÁRNÍ MĚSTO BRNO MŠTSKÁ ČÁST BRNO – LÍŠEŇ	STUPEŇ DOKUMENTACE: DPS
STAVBA:	REGENERACE VEŘEJNÉHO PARKU TRNKOVA – BRNO – LÍŠEŇ	DATUM: 20.6.2017
PROJEKTOVÁ ČÁST:	ZAVLAŽOVÁNÍ	FORMÁT: 8xA4 MĚŘÍTKO: 1: 200
NÁZEV VÝKRESU:	DETAILY ZÁVLAH	ČÍSLO VÝKRESU: 004