

VEŘEJNÁ VYHLÁŠKA
opatření obecné povahy

stanovení přechodné úpravy provozu na pozemních komunikacích

Vyvěšeno dne:

30. 1. 2025

Úřad městské části města Brna

Brno-Líšeň

Jírova 2, 628 00 Brno

-1-

Sejmuto dne:

14. 2. 2025

NIKOLA PEŇÁSOVÁ

Razítko a podpis orgánu, který potvrzuje vyvěšení a sejmutí z úřední desky:

Magistrát města Brna, Odbor dopravy („MMB OD“), jako věcně a místně příslušný orgán státní správy podle § 124 odst. 6 zákona č. 361/2000 Sb. o provozu na pozemních komunikacích a o změnách některých zákonů, ve znění pozdějších předpisů (dále jen „zákon o silničním provozu“),

po projednání návrhu stanovení přechodné úpravy provozu na pozemní komunikaci podle ustanovení § 77 odst. 3 zákona o silničním provozu s dotčeným orgánem, jimž je podle § 77 odst. 2 písm. b) zákona o silničním provozu Policie České republiky, Městské ředitelství policie Brno, Dopravní inspektorát, pracoviště dopravního inženýrství, se sídlem Renčova 38, 621 00 Brno (dále jen „Policie ČR“), který vydal stanovisko pod č.j.: KRPB-15975-2/ČJ-2025-0602DI, ze dne 22.1.2025,

na základě ustanovení § 77 odst. 1 písm. c) a odst. 5 zákona o silničním provozu

s t a n o v u j e p ř e c h o d n o u ú p r a v u p r o v o z u

na pozemních komunikacích – místních komunikacích **ul. Belcrediho, Kubelíkova, Mífkova, Náměstí Karla IV., Novolíšeňská, Ondráčkova, Pohankova, Šimáčkova** a silnici II. tř. č.: **373 ul. Jedovnická** ve městě **Brně** podle výkresové dokumentace, která je přílohou a nedílnou součástí tohoto stanovení,

z důvodu **záboru komunikace pro Líšeňské ostatky 2025.**

Předpokládaný termín realizace je dne **1.3.2025**. Skutečný termín bude upřesněn v rozhodnutí silničního správního úřadu o povolení zvláštního užívání pozemní komunikace, resp. uzavírce dle zákona č. 13/1997 Sb., o pozemních komunikacích, ve znění pozdějších předpisů. (dále jen „zákon o PK“).

Toto opatření obecné povahy nenahrazuje rozhodnutí vydané příslušným silničním správním úřadem a jeho platnost je omezena podle § 61 odst. 4 zákona o silničním provozu na dobu max. 1 rok od nabytí účinnosti tohoto stanovení.

Podmínky pro provedení přechodné úpravy provozu na pozemních komunikacích:

1. Umístění a provedení předmětného dopravního značení bude realizováno v rozsahu přiložené výkresové dokumentace, která je nedílnou součástí tohoto stanovení, a to v souladu s příslušnými ustanoveními zákona o silničním provozu, vyhlášky č. 294/2015 Sb., kterou se provádějí pravidla

provozu na pozemních komunikacích, ve znění vyhlášky č. 386/2023 Sb., s příslušnými českými technickými normami ČSN a s technickými podmínkami Ministerstva dopravy věci se týkajících.

2. Odpovědná osoba za řádné provedení dopravně bezpečnostního opatření – odbornou montáž dopravního značení podle tohoto stanovení, jeho osazení, kontrolu a případné udržování po celou dobu přechodné úpravy provozu a dále včasné odstranění je Kulturní centrum Líšeň, příspěvková organizace, Kotlanova 2163/7, 628 00 Brno, IČ: 00380717, příp. tuto realizaci zajistí odborně způsobilou osobou pro tuto činnost.
3. MMB OD může z vlastního podnětu nebo z podnětu příslušného orgánu Policie ČR nařídit odpovědné osobě, aby z důvodu zabezpečení bezpečnosti a plynulosti silničního provozu zajistil doplnění, příp. změnu přechodného dopravního značení.
4. Přechodná dopravní značení **B 28 „Zákaz zastavení“** se umístí na komunikaci **nejméně 7 dní před realizací akce** a zároveň musí být **vydáno platné rozhodnutí** o povolení zvláštního užívání komunikace, resp. rozhodnutí o uzavírce příslušným silničním správním úřadem. Toto stanovení přechodné úpravy provozu je platné pouze jako součást uvedeného rozhodnutí, které vydává silniční správní úřad dle zákona o PK.

Tímto stanovením nejsou dotčena práva a povinnosti vyplývající ze smluvních vztahů mezi žadatelem o úpravu provozu a právnickou osobou zajišťující realizaci dopravního značení.

Odůvodnění

Magistrát města Brna, Odbor dopravy (dále jen „*MMB OD*“), jako věcně a místně příslušný orgán státní správy podle § 124 odst. 6 zákona č. 361/2000 Sb. o provozu na pozemních komunikacích a o změnách některých zákonů, ve znění pozdějších předpisů (dále jen „*zákon o silničním provozu*“), obdržel dne **22.1.2025** podání od spol. SIGNEX, spol. s r.o., Holzova 1262/138, 627 00 Brno, IČ: 49971344, zastupující na základě plné moci spol. Kulturní centrum Líšeň, příspěvková organizace, Kotlanova 2163/7, 628 00 Brno, IČ: 00380717, ve věci **návrhu přechodné úpravy provozu na pozemních komunikacích** – místních komunikacích ul. Belcrediho, Kubelíkova, Mífkova, Náměstí Karla IV., Novolíšeňská, Ondráčkova, Pohankova, Šimáčkova a silnici II. tř. č.: 373 ul. Jedovnická ve městě Brně formou výkresové dokumentace: č. schématu: 1 - 4, č. objednávky: 240830, s datem: 9.1.2025, která je přílohou a nedílnou součástí tohoto stanovení, zpracovanou spol. SIGNEX, spol. s r.o., Holzova 1262/138, 627 00 Brno, IČ: 49971344. Předmětná výkresová dokumentace, byla projednána s dotčeným orgánem, jimž je podle § 77 odst. 2 písm. b) zákona o silničním provozu, Policie České republiky, Městské ředitelství policie Brno, Dopravní inspektorát, pracoviště dopravního inženýrství, se sídlem Renčova 38, 621 00 Brno, který vydal stanovisko pod č.j.: KRPB-15975-2/ČJ-2025-0602DI, ze dne 22.1.2025.

Stanovení přechodné úpravy provozu se týká osazení přenosného dopravního značení (dopravního zařízení, popř. světelných signálů) z důvodu záboru komunikace pro Líšeňské ostatky 2025.

Před realizací akce dojde v dostatečném předstihu k umístění dopravního značení, kterým se dočasně zakazuje (omezuje) stání či zastavení. Platnost značky se omezí dodatkovou tabulkou E 13 dle konkrétních podmínek (časově, na určitý druh vozidel apod.). V rámci uvedené akce bude použito značek tak, aby byl zajištěn prostor pro akci dle přiložené výkresové dokumentace, která je nedílnou součástí tohoto stanovení.

Při vydání tohoto stanovení MMB OD postupoval podle ustanovení § 77 zákona o silničním provozu v souladu s ustanovením § 171 a násl. části šesté zákona 500/2004 Sb. správního řádu ve znění pozdějších předpisů.

Poučení

Podle § 77, odst. 5 zákona č. 361/2000 Sb. o provozu na pozemních komunikacích a o změnách některých zákonů, ve znění pozdějších předpisů, příslušný správní orgán nedoručuje návrh opatření obecné povahy a nevyzývá k podání připomínek nebo námitek.

Proti opatření obecné povahy, podle § 173, odst. 2 zákona 500/2004 Sb. správního řádu ve znění pozdějších předpisů, nelze podat opravný prostředek.

Opatření obecné povahy nabývá účinnosti pátým dnem po vyvěšení veřejné vyhlášky na úřední desce.

„otisk úředního razítka“

Ing. Jan Maixner
referent přechodné úpravy provozu

POČET LISTŮ: 03

POČET PŘÍLOH: 01 - dle textu

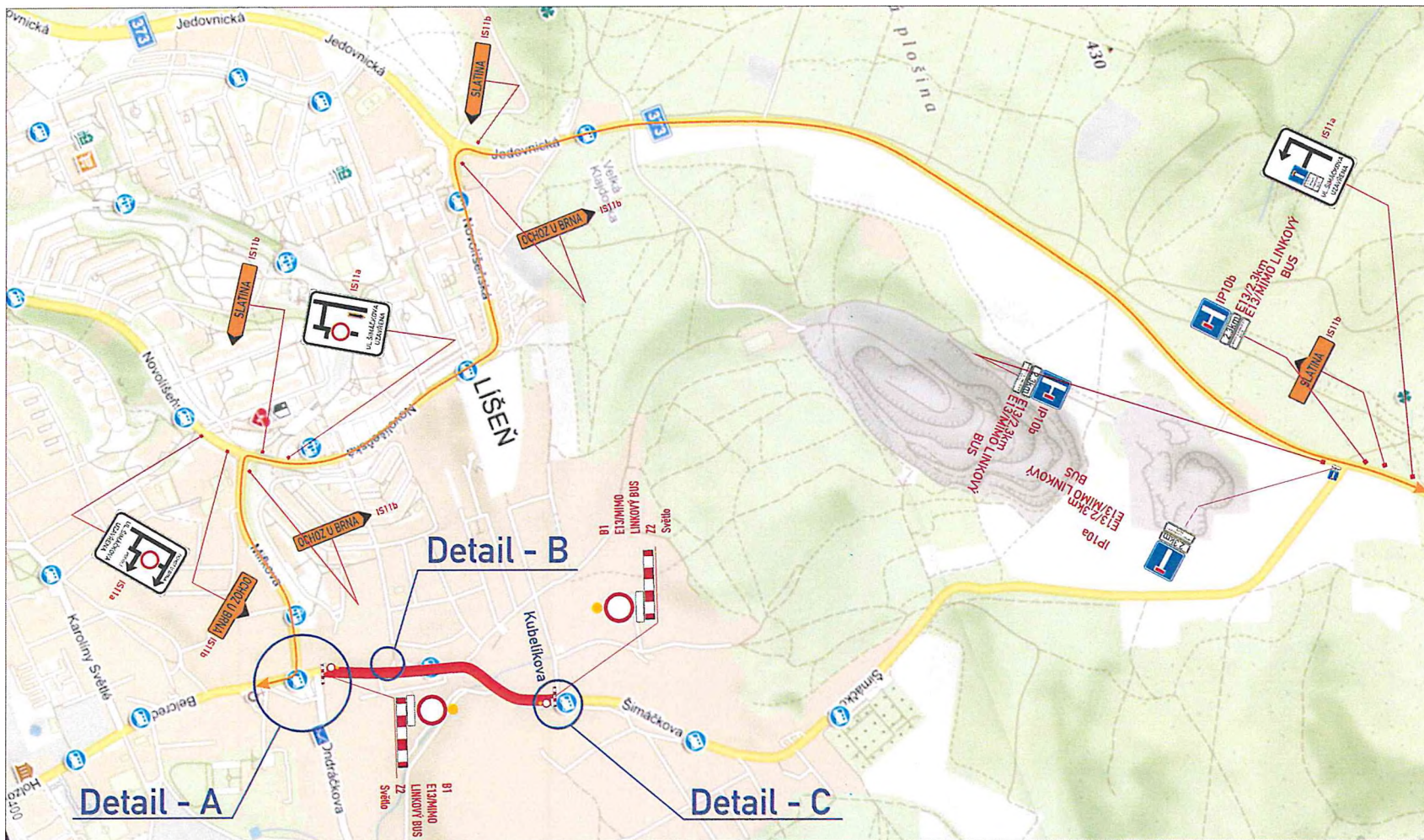
Opatření obecné povahy – stanovení přechodné úpravy na pozemních komunikacích musí být vyvěšeno po dobu 15 dnů na úředních deskách Magistrátu města Brna, Úřadu městské části Brno–Líšeň a zveřejněno též způsobem umožňující dálkový přístup.

OBDRŽÍ:

- SIGNEX, spol. s r.o., Holzova 1262/138, 627 00 Brno, IČ: 49971344
- Kulturní centrum Líšeň, příspěvková organizace, Kotlanova 2163/7, 628 00 Brno, IČ: 00380717
- Úřad městské části Brno-Líšeň (se žádostí o vyvěšení na úřední desku po dobu nejméně 15 dnů, vč. příloh)

NA VĚDOMÍ:

- Policie České republiky, Městské ředitelství policie Brno, Dopravní inspektorát, pracoviště dopravního inženýrství, Renčova 38, 621 00 Brno, IČ: 75151499,
- Brněnské komunikace a.s., Renneská třída 787/1a, 639 00 Brno, IČ: 60733098



Pořadatel:

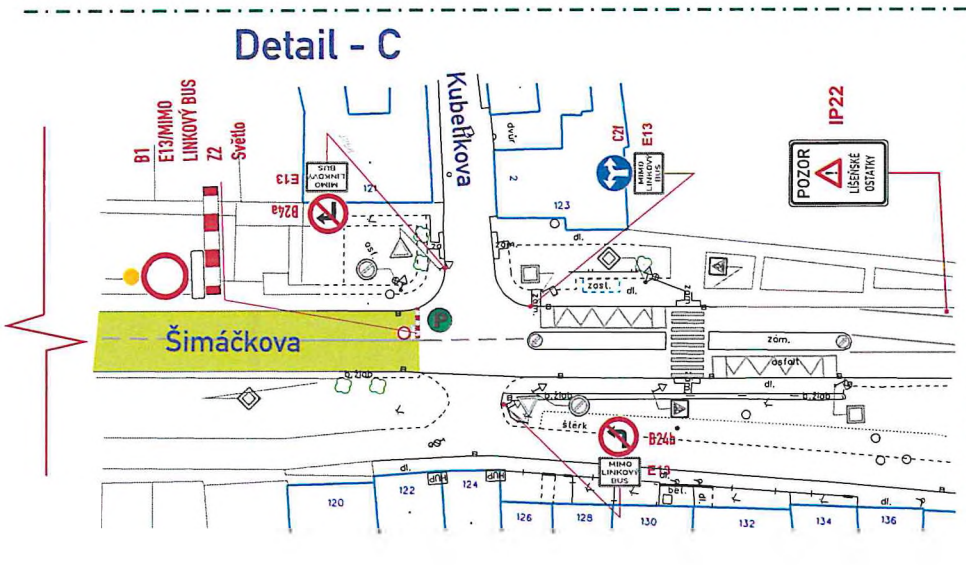
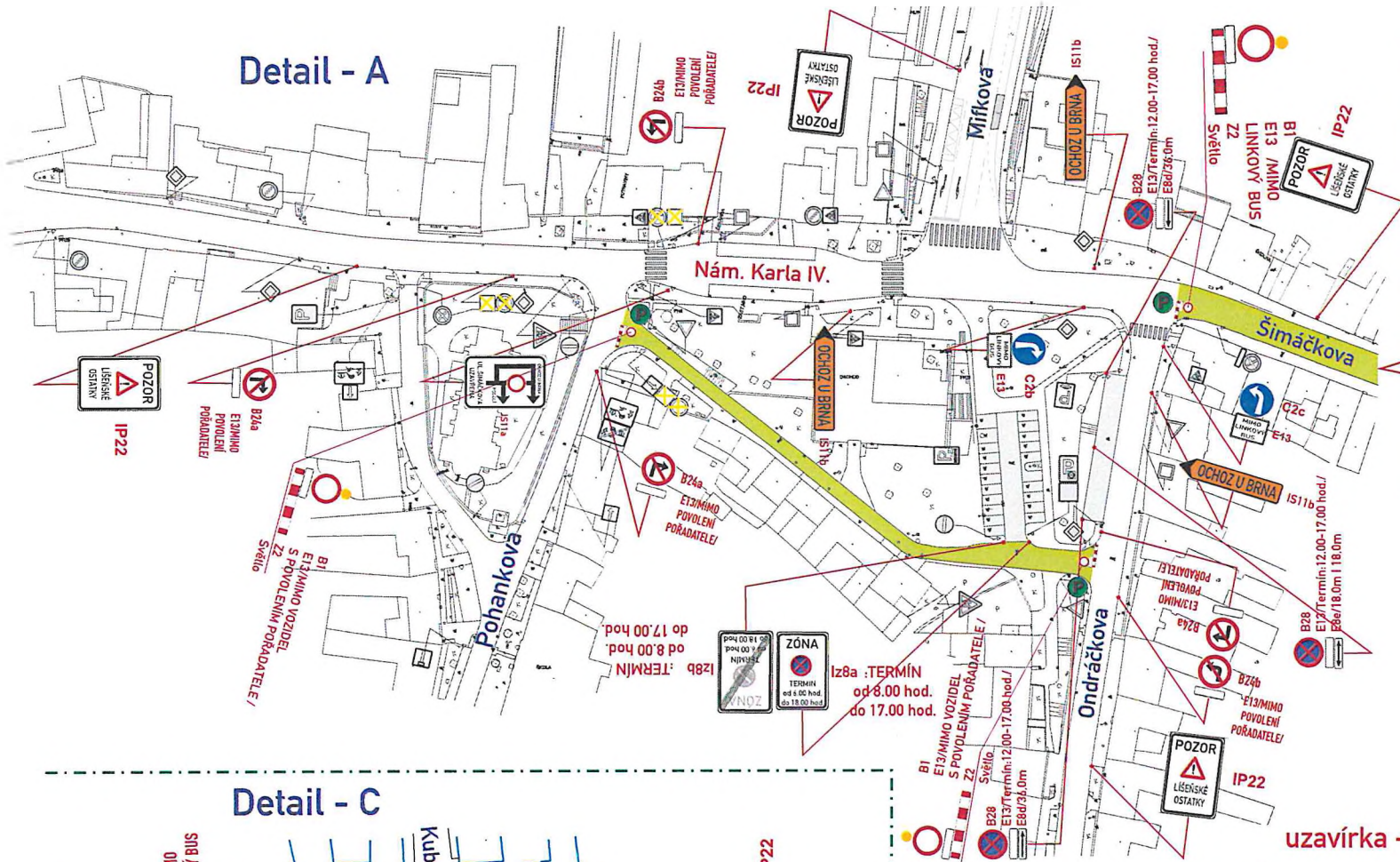
Za řádný průběh celé akce a zajištění bezpečnosti zodpovídá pořadatel, který zajistí odpovídající organizační opatření vč. pořadatelské služby. Osoby pořadatelské služby musí být starší 18-ti let věku. budou uvedeny jmenovitě v povolení zvláštního užívání pozemní komunikace v rámci konání této akce, vč. kontaktního mobilního telefonu. Jestliže si to dopravní situace vyžádá, jsou tyto osoby oprávněny zastavovat vozidla v kontextu § 79 odst. 1/ zákona č. 361/2000 Sb., ale musí být označeny dle prováděcího předpisu. Dle odstavce 8 výše uvedeného paragrafu musí mít u sebe kopii povolení zvláštního užívání a budou náležitě proškoleny dle stávajících platných předpisů.

- DZ budou osazeny dle TP 66 a tech. listů pro osazování přenosného DZ, přechodného VZD dle TP 133.66.65
IP22-osadit 7 dní předem
I28 a,b a B28-osadit 7 dní předem

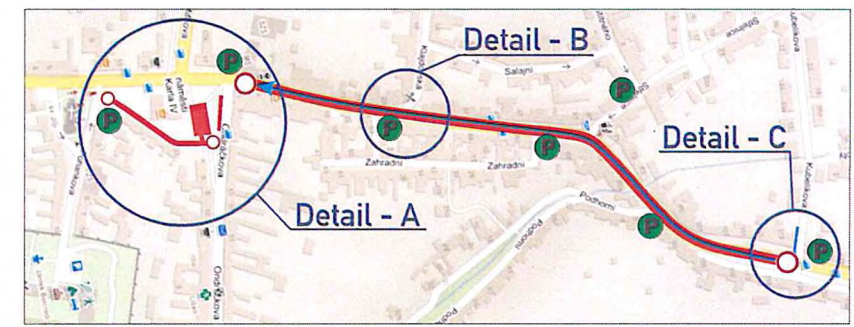
celkový přehled objízdná trasa

- Legenda značení přenosného, stávajícího :**
- přenosné DZ stávající:
 - přenosné DZ stávající zakryt / zrušit:
 - přenosné DZ stávající již zakryto:
- Legenda ploch:**
- záběr vozovky:
 - vyklížení vozovky:
- Legenda značení ve schématu /barva popisu :**
- přenosné SDZ:
 - stávající SDZ:
 - stávající SDZ zakryt / zrušit:
 - trasa průvodu:
 - objízdná trasa:

| | |
|---|---|
| VYPRACOVAL : Belcredi Víček Martin |  |
| KONTROLOVAL : Ing. Končelík Jiří | |
| obsah schématu : | kontakt : |
| PŘECHODNÉ DOPRAVNÍ ZNAČENÍ Úplná uzavírka | SIGNEX spol. s c.o., Holzova 138, 627 00 Brno Tel: 545 226 021-4, mobil: 602 58 23 25 Služba mimo pracovní dobu: tel: 602 571 312 email: signex@brno191.cz |
| místo akce/název : | číslo objednávky / datum : |
| BRNO, Šimáčkova, Ondráčkova Uzavírka pro: Lišeňské ostatky 2025 | 240830 9.1.2025 |
| | číslo schématu : 1 |



Detaily uzavírka - ul. Šimáčkova (průvod 13.55-15.15)



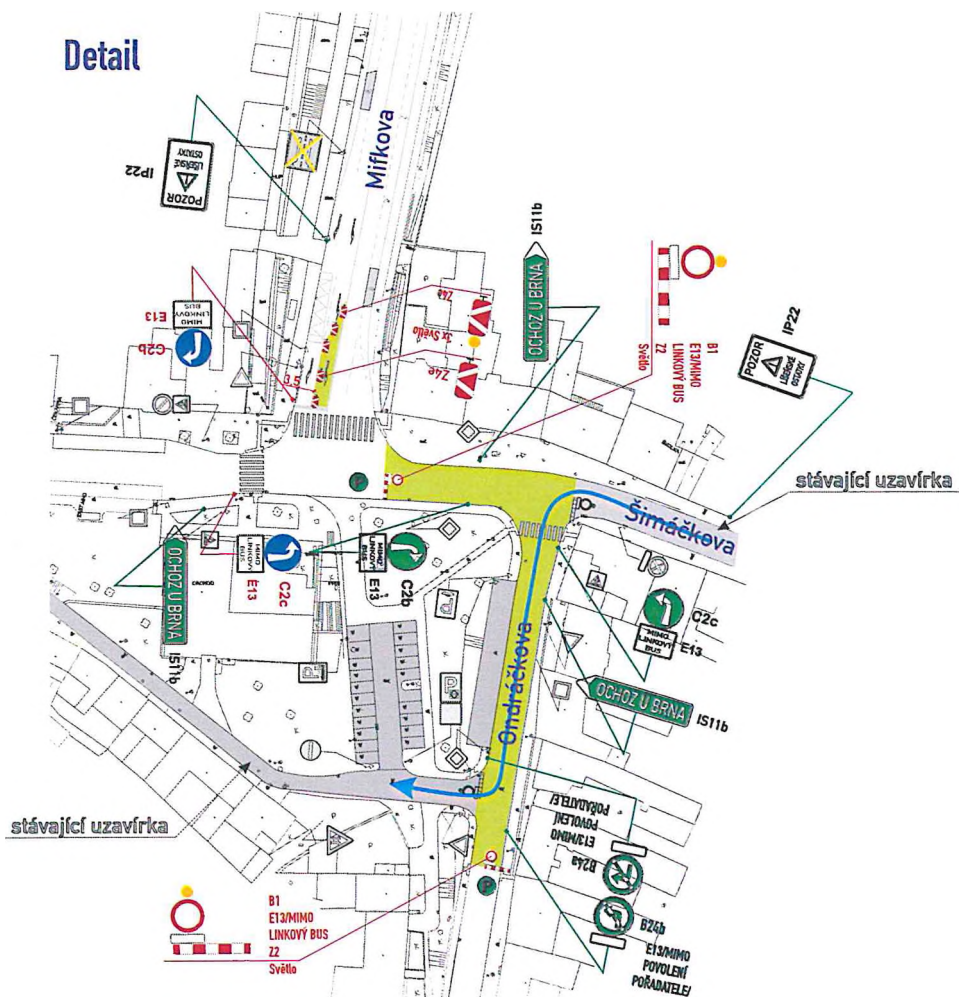
zastavování vozidel budou provádět oprávněné osoby v souladu s §79 z.č. 361/2000 Sb.

| | |
|---|---|
| místo akce/název : BRNO, Šimáčkova, Ondráčkova Uzavírka pro: Lišeňské ostatky 2025 | číslo objednávky / datum : 240830 9.1.2025 číslo schématu : 2 |
|---|---|

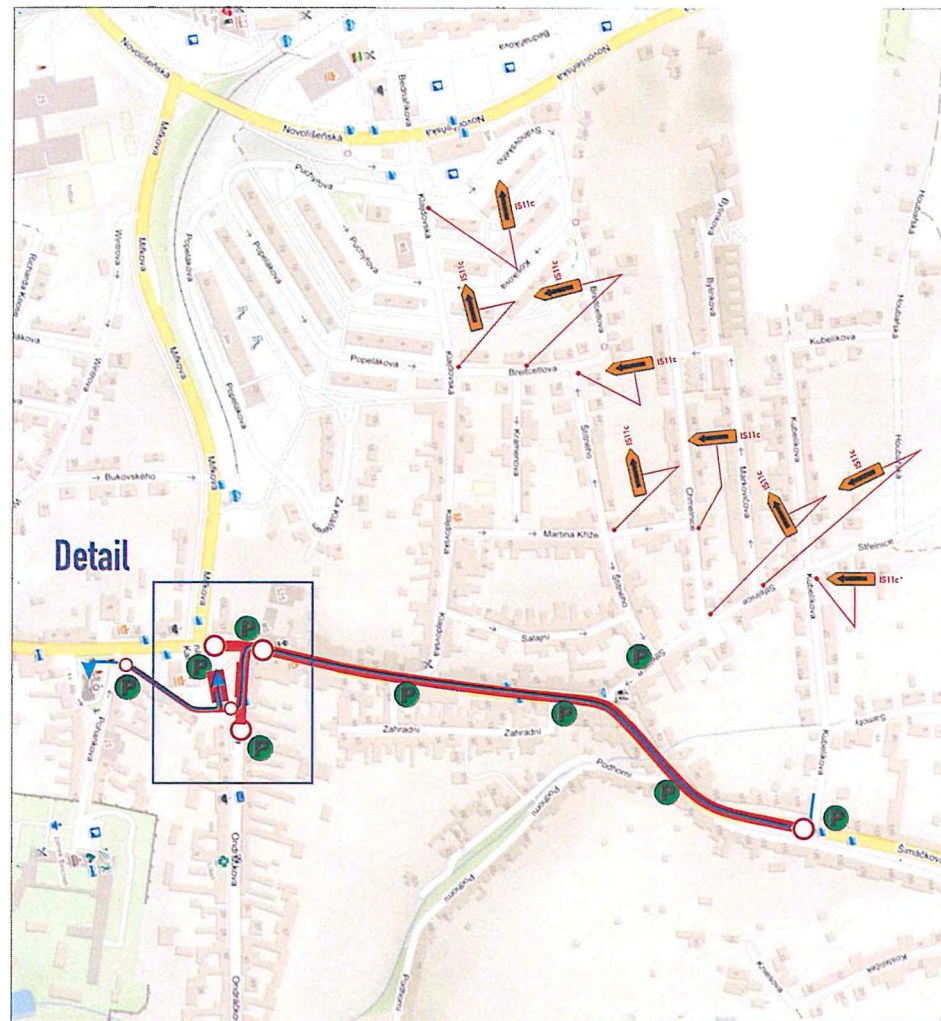
krátkodobá uzavírka ul. Ondráčkova(14.45-15.00)

uzavírka krátkodobá jen po dobu projití průvodu
(linkovým autobusům průjezd povolen)

Detail

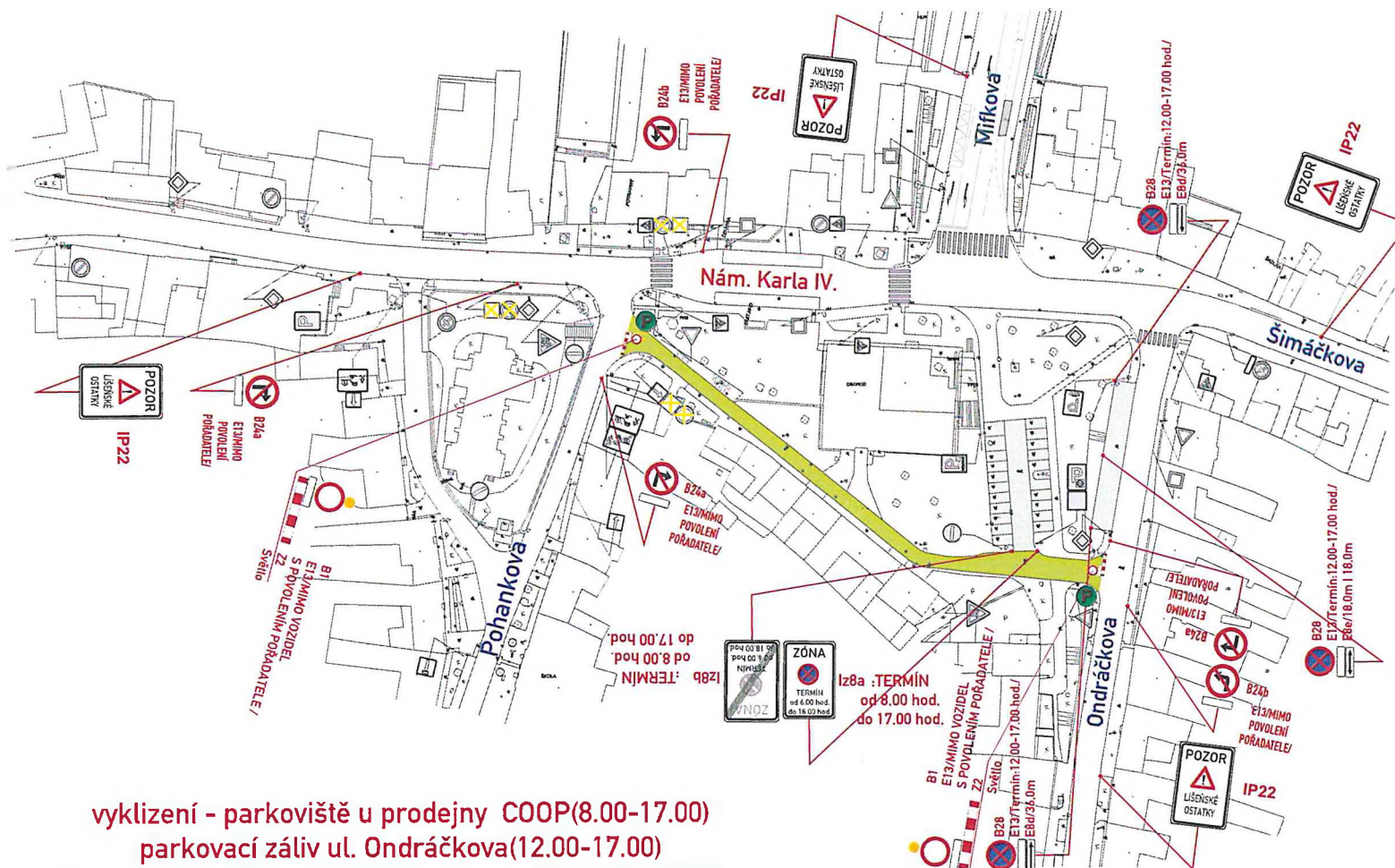


trasa průvodu
vyznačení objížděné trasy
stanoviště pořadatele

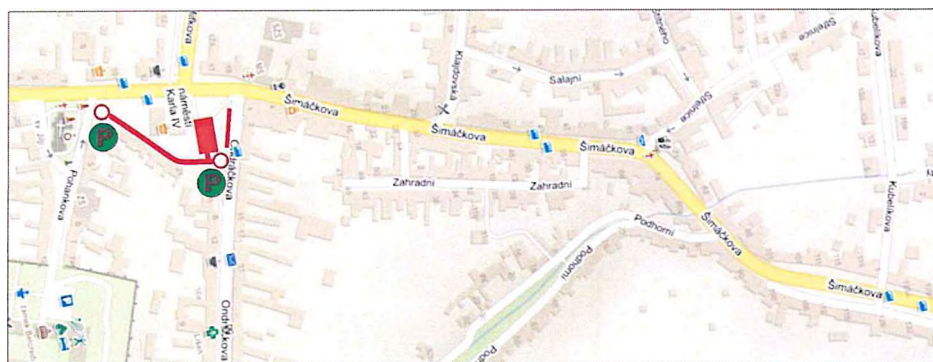


zastavování vozidel budou provádět
oprávněné osoby v souladu s §79 z.č. 361/2000 Sb.

| | |
|-----------------------------|----------------------------|
| místo akce/název : | číslo objednávky / datum : |
| BRNO, Šimáčkova, Ondráčkova | 240830 |
| Uzavírka pro: | 9.1.2025 |
| Líšeňské ostatky 2025 | číslo schématu : 3 |



vyklizení - parkoviště u prodejny COOP(8.00-17.00)
 parkovací záliv ul. Ondráčkova(12.00-17.00)
 uzavírka - ul. Ondráčkova-kostel sv. Jiljí(13.45-17.00)



DZ zůstává po odstranění uzavírky ul. Šimáčkova do 17.00 hod.

| | |
|-----------------------------|----------------------------|
| místo akce/název : | číslo objednávky / datum : |
| BRNO, Šimáčkova, Ondráčkova | 240830 |
| Uzavírka pro: | 9.1.2025 |
| Líšeňské ostatky 2025 | číslo schématu: 4 |