



Č. J.: MMB/0048913/2025/URV

VYŘIZUJE: Mgr. Jan Urválek

Brno 28.1.2025

SP. ZN.: 5400/OD/MMB/0044492/2025/2

TEL./E-MAIL: 542 174 612/urvalek.jan@brno.cz

VEŘEJNÁ VYHLÁŠKA opatření obecné povahy

stanovení přechodné úpravy provozu na pozemních komunikacích

Vyvěšeno dne: 29.1. 2025

Úřad městské části města Brna

Brno-Líšeň

Jírova 2, 628 00 Brno

-2-

Eva Horáková

Sejmuto dne: 14.2. 2025

Razítko a podpis orgánu, který potvrzuje vyvěšení a sejmutí z úřední desky: 29.1. 2025

Magistrát města Brna, Odbor dopravy (dále jen „MMB“), jako věcně a místně příslušný orgán státní správy podle § 124 odst. 6 zákona č. 361/2000 Sb. o provozu na pozemních komunikacích a o změnách některých zákonů, ve znění pozdějších předpisů (dále jen „zákon o silničním provozu“), na základě projednaného návrhu stanovení přechodné úpravy provozu na pozemních komunikacích podle ustanovení § 77 odst. 3 zákona o silničním provozu,

s vydáním vyjádření dotčeného orgánu, vedeného pod č.j.: KRPB-15795-2/ČJ-2025-0602DI, v kontextu č.j. KRPB-145686-1/ČJ-2021-0602DI, ze dne 22.1.2025, jimž je podle § 77 zákona o silničním provozu Policie České republiky, Městské ředitelství policie Brno, Dopravní inspektorát, pracoviště dopravního inženýrství, Renčova 38, 621 00 Brno (dále jen „Policie ČR“),

na základě ustanovení § 77 odst. 1 písm. c) a odst. 5 zákona o silničním provozu,

s t a n o v í

přechodnou úpravu provozu

na pozemních komunikacích – místních komunikacích: ul. Svánovského, Klajdovská. Vše bude provedeno v rozsahu uvedeného výkresu, který je nedílnou součástí tohoto opatření obecné povahy.

Stanovení přechodné úpravy provozu je z důvodu úplné uzavírky vozovky a záboru parkovacích míst v souvislosti s umístěním jeřábu k vykládce materiálu na střechu BD Svánovského 1-3.

Termín pro zábor komunikace bude platný (s ohledem na možnou realizaci značení B 28 „Zákaz zastavení“ pátým dnem po vyvěšení veřejné vyhlášky na úřední desce a následnou dobou mezi počátkem platnosti umístěného min. 7 dní před prvním dnem dočasného zákazu a počátkem účinnosti) nejdříve od 10.2.2025, a to s předpokladem do 1.3.2025. Skutečný termín bude upřesněn v rozhodnutí silničního správního úřadu o povolení zvláštního užívání komunikace, resp. rozhodnutí o uzavírcce dle zákona č. 13/1997 Sb., o pozemních komunikacích, ve znění pozdějších předpisů (dále jen „zákon o PK“).

Toto opatření obecné povahy nenahrazuje rozhodnutí vydané příslušným silničním správním úřadem a jeho platnost je omezena podle § 61 odst. 4 zákona o silničním provozu na dobu max. 1 rok od nabytí účinnosti tohoto stanovení.

Podmínky pro provedení přechodné úpravy provozu na pozemních komunikacích:

1. Umístění a provedení předmětné přechodné úpravy provozu bude realizováno v rozsahu přiložené výkresové dokumentace, která je nedílnou součástí tohoto stanovení, a to v souladu s příslušnými ustanoveními zákona o silničním provozu a vyhlášky č. 294/2015 Sb., kterou se provádějí pravidla provozu na pozemních komunikacích, ve znění vyhlášky č. 386/2023 Sb., včetně příslušných českých technických norem ČSN a technických podmínek Ministerstva dopravy věci se týkajících.
2. **Odpovědná osoba** za odborné provedení dopravně bezpečnostního opatření – odbornou montáž dopravního značení (dopravního zařízení, světelných signálů) podle tohoto stanovení, jeho kontrolu a případné udržování po celou dobu přechodné úpravy provozu a dále včasné odstranění je spol. Střechy92, s.r.o., Pekárenská 400, 760 01 Zlín, IČ: 60743280, příp. tuto realizaci zajistí odborně způsobilou osobou pro tuto činnost.
3. MMB OD může z vlastního podnětu nebo z podnětu příslušného orgánu Policie ČR nařídit odpovědné osobě, aby z důvodu zabezpečení bezpečnosti a plynulosti silničního provozu zajistil doplnění, příp. změnu přechodného dopravního značení.
4. Přechodná dopravní značení (**B 28 „Zákaz zastavení“**) se umístí na komunikaci **nejdříve pátým dnem po vyvěšení veřejné vyhlášky na úřední desce, tj. 2.2.2025** a minimálně 7 dní před prvním dnem dočasného zákazu nebo omezení (dle § 77 zákona o silničním provozu).
5. Ostatní přechodná úprava provozu související se zvláštním užíváním komunikace, resp. uzavírkou, musí být instalována po nabytí účinnosti značení B 28 (nejdříve dne 5.2.2025), a zároveň musí být **vydáno platné rozhodnutí** o povolení zvláštního užívání komunikace, resp. rozhodnutí o uzavírcce příslušným silničním správním úřadem. Toto stanovení přechodné úpravy provozu je platné pouze jako součást uvedeného rozhodnutí, které vydává silniční správní úřad dle zákona o PK.

Tímto stanovením nejsou dotčena práva a povinnosti vyplývající ze smluvních vztahů mezi žadatelem o úpravu provozu a právnickou osobou zajišťující realizaci dopravního značení.

Odůvodnění

Magistrát města Brna, Odbor dopravy (dále jen „MMB“) jako věcně a místně příslušný správní orgán podle § 124 odst. 6 zákona č. 361/2000 Sb., o provozu na pozemních komunikacích a o změnách některých zákonů, ve znění pozdějších předpisů (dále jen „zákon o silničním provozu“), obdržel dne 24.1.2025 podání spol. Střechy92, s.r.o., Pekárenská 400, 760 01 Zlín, IČ: 60743280, v zastoupení na základě plné moci je Ing. Hynek Spáčil, bytem Újezd II. 318, 684 01 Kobeřice u Brna, ve věci návrhu přechodné úpravy provozu na pozemních komunikacích – místních komunikacích: ul. Svánovského, Klajdovská, formou výkresu: poř. číslo: „DIO 1“, stavba: „ZASTŘEŠENÍ BYTOVÉHO DOMU BRNO, SVÁNOVSKÉHO 2339/1-2338/3“, obsah: „SITUACE DIO“, č. zakázky/datum: „XXXX/01/2025“, zpracovaného spol. Střechy92, s.r.o., Pekárenská 400, 760 01 Zlín, IČ: 60743280.

Předmětná výkresová dokumentace byla projednána s dotčeným orgánem, jímž je podle § 77 odst. 2 písm. b) zákona o silničním provozu Policie České republiky, Městské ředitelství policie Brno, Dopravní inspektorát, pracoviště dopravního inženýrství Renčova 38, 621 00 Brno, který vydal dne 22.1.2025 stanovisko pod č.j. KRPB-15795-2/ČJ-2025-0602DI, v kontextu č.j. KRPB-145686-1/ČJ-2021-0602DI.

Stanovení přechodné úpravy provozu se týká osazení přenosného dopravního značení (dopravního zařízení, popř. světelných signálů) z důvodu úplné uzavírky vozovky a záboru parkovacích míst

v souvislosti s umístěním jeřábu k vykládce materiálu na střechu bytového domu v ulici Svánovského č.p. 2339/1-2338/3.

V souvislosti s touto akcí bude min. 7 dní před započítáním stavebních prací umístěno značení B 28 „Zákaz zastavení“. Platnost značky se omezí dodatkovou tabulkou E 13 dle konkrétních podmínek (časově, na určitý druh vozidel apod.) Místo bude dále opatřeno značením IZ 8a „Zóna s dopravním omezením s vyobrazením značení A 22 „Jiné nebezpečí“ a textem informujícím o termínu a důvodu omezení. Zajistí se tak volný prostor na vozovce i v případě zaparkovaných vozidel, která by bránila či ztěžovala výkon pracovních činností a zamezí se tak možnému poškození zaparkovaných vozidel. V době realizace uzavírky se místo označí značením B 1 „Zákaz vjezdu všech vozidel v obou směrech“ s dodatkovou tabulkou E 13 s textem „Mimo vozidla stavby“, umístěné na dopravním zařízení Z 2 „Zábrana pro označení uzavírky“. V místě záboru dojde značením B 30 „Zákaz vstupu chodců“ k uzavěře chodníku. Manipulace s břemeny pomocí jeřábu a jiných zdvihacích zařízení představuje bezpečnostní riziko nejen pro samotné jeřábníky, vazače, ale také pro osoby pohybující se v jejím okolí. Jako možná rizika při práci mohou být zachycení nebo sražení osob pohybujících se v manipulačním prostoru, pád kladnice na osoby, které se pohybují pod jeřábem, resp. poškození a následné přetržení nosného lana na procházející osoby apod., proto bude průchod kolem jeřábu uzavřen. Vzhledem k uzavěře ulice Svánovského, bude v ulici Klajdovská umístěno dopravní značení B 24a resp. B 24b „Zákaz odbočení vpravo, resp. Vlevo“ s dodatkovou tabulkou E 13 s textem „Mimo vozidla stavby“. Umístěním tohoto značení budou řidiči jedoucí po ulici Klajdovské informováni o uzavěře ulice Svánovského. Na bezpečnost a provoz budou dohlížet vyškolení k tomu určení pracovníci.

Obecně výše uvedený popis situace přechodné úpravy provozu bude proveden tak, jak je naznačeno ve výkresu, který je nedílnou součástí tohoto opatření obecné povahy.

Termín pro zábor komunikace bude platný nejdříve od 10.2.2025 a to s předpokladem do 1.3.2025. Následně skutečný termín (od 10.2.2025 a násl.) bude upřesněn v rozhodnutí o povolení zvláštního užívání komunikace, resp. Rozhodnutí o uzavírce dle zákona č. 13/1997 Sb., o pozemních komunikacích, ve znění pozdějších předpisů, vydané příslušným silničním správním úřadem.

Odpovědná osoba za odborné provedení dopravně bezpečnostního opatření – odbornou montáž dopravního značení (dopravního zařízení, světelných signálů) podle tohoto stanovení, jeho kontrolu a případné udržování po celou dobu přechodné úpravy provozu a dále včasné odstranění je spol. Střechy92, s.r.o., Pekárenská 400, 760 01 Zlín, IČ: 60743280, příp. tuto realizaci zajistí odborně způsobilou osobou pro tuto činnost.

MMB v dané věci postupoval podle ustanovení § 77 zákona o silničním provozu ve spojení s ustanoveními § 171 - § 174 zákona č. 500/2004 Sb., správní řád, ve znění pozdějších předpisů, a dalších ve věci se týkajících předpisů.

Opatření obecné povahy nabývá podle § 77 odst. 5 zákona č. 361/2000 Sb. o provozu na pozemních komunikacích a o změnách některých zákonů, ve znění pozdějších předpisů **účinnosti pátým dnem po vyvěšení veřejné vyhlášky na úřední desce.**

Poučení

Proti opatření obecné povahy podle § 173 odst. 2 zákona č. 500/2004 Sb., správní řád, ve znění pozdějších předpisů, nelze podat opravný prostředek.

Č.j.: MMB/0048913/2025/URV

Sp. zn.: 5400/OD/MMB/0044492/2025/2

„otisk úředního razítka“

Ing. Jan Kaucký
vedoucí oddělení místní a přechodné úpravy
provozu na pozemních komunikacích

POČET LISTŮ: 04

POČET PŘÍLOH: 01

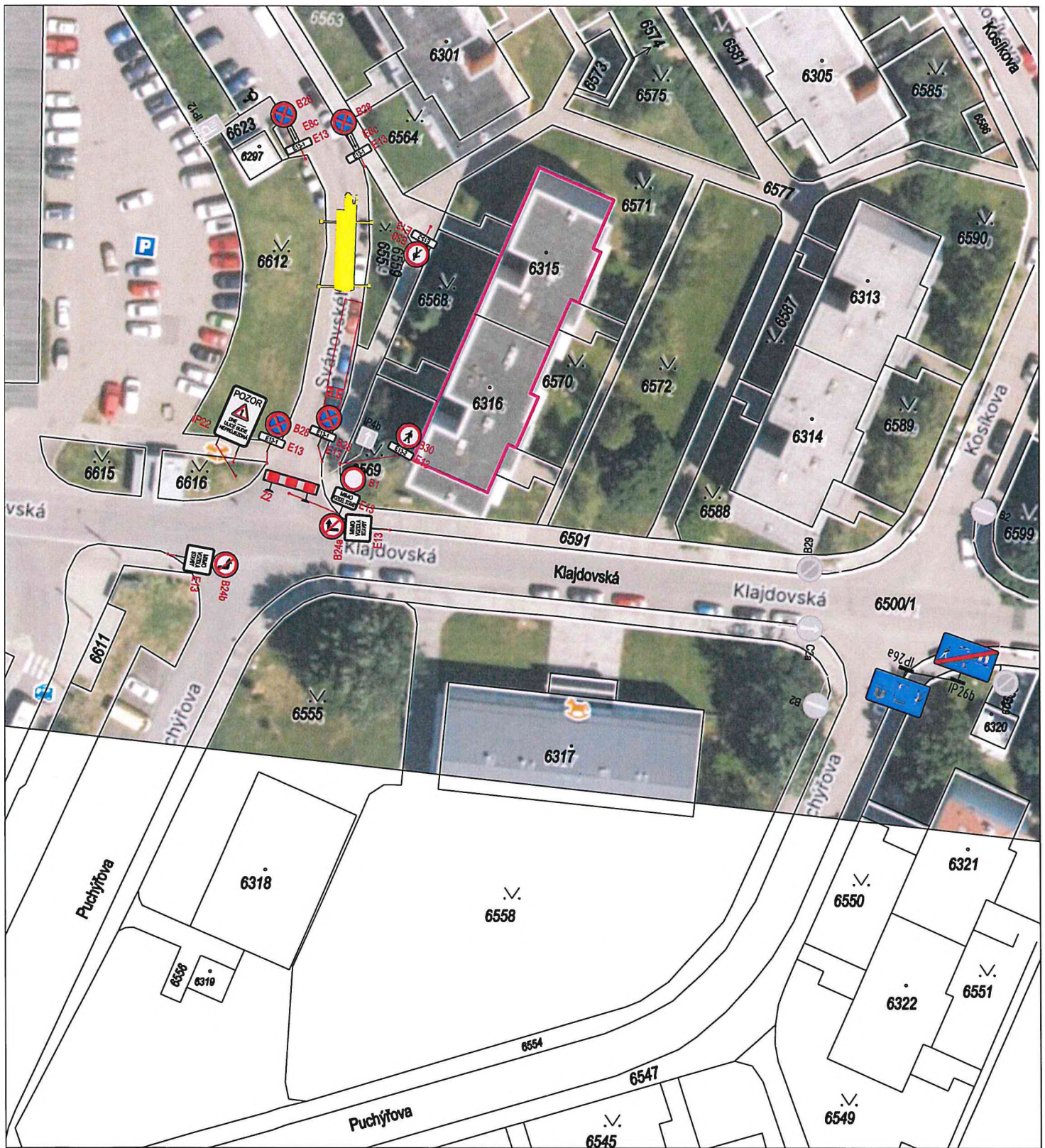
V souladu s ustanovením § 173 správního řádu doručuje Magistrát města Brna, Odbor dopravy, toto opatření obecné povahy dotčeným osobám veřejnou vyhláškou. Doručení veřejnou vyhláškou bude provedeno v souladu s ustanovením § 25 správního řádu tak, že se písemnost vyvěsí na úřední desce Magistrátu města Brna a na úřední desce Úřadu městské části města Brna, Brno-Líšeň, a současně bude zveřejněna způsobem umožňujícím dálkový přístup. Patnáctým dnem po vyvěšení se písemnost považuje za doručenou byla-li v této lhůtě splněna i povinnost zveřejnění způsobem umožňujícím dálkový přístup.

OBDRŽÍ:

- **Úřad městské části Brno, Brno-Líšeň** (se žádostí o vyvěšení na úřední desku a umožnění dálkového přístupu po dobu nejméně 15 dnů), **DS**
- **Střechy92, s.r.o., Pekárenská 400, 760 01 Zlín, IČ: 60743280, na základě plné moci DS**

NA VĚDOMÍ:

- **Brněnské komunikace a.s., Renneská třída 787/1a, 639 00 Brno, IČ: 60733098, DS**
- **Policie České republiky, Městské ředitelství policie Brno, Dopravní inspektorát, pracoviště dopravního inženýrství, Renčova 38, 621 00 Brno, IČ: 75151499, DS (jydaí6g)**
- **pro spis**



LEGENDA

E13-1=Práce jeřábem, vykládka materiálu - termín:(1den od 8:00 do 16:00 v termínu 1.2.-1.3.2025)
mimo vozidel stavby
E13-2= Použij ochrůzi frasu, vstup povolen pouze na pokyn pracovníka stavby.
IP22=Ulice bude - termín - neprůjezdná

značky B28 a IP22 budou osazeny 7 dnů před datem platnosti zákazu
Po dobu akce budou na provoz v ulici dohlížet proškolení pracovníci
ve výstražně vestě. Vstup do domu a průchod po chodnících dle pokynů
pracovníků stavby.

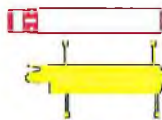
Kamion 15 x 2,4 m

Jeřáb 14,0 x 7,0 m



Provizorní dopravní značení

Stávající dopravní značení



Zodpovědný projektant	Vypracoval	Kontroloval	STŘEČEVY 92 s.r.o. 760 01 Pískovná 400, Zlín IČO 627 43 280
Ing. Hynek Spěšil	Ing. Hynek Spěšil	Ing. Pavla HANAČK	
STAVBA ZASTŘEŠENÍ BYTOVÉHO DOMU BRNO, SVÁNOVSKÉHO 2339/1-2338/3			Datum 01/2025
OBSAH SITUACE DIO			MAB Č.z. 1000
			Měřítka 1:500 Por. č. DIO 1