

Č. J.: MMB/0718147/2024/NEM

VYŘIZUJE: Michal Němeček, DiS.

Brno 06. 08. 2024

SP. ZN.: 5400/OD/MMB/0579434/2024/3

TEL./E-MAIL: 542 174 617/nemecek.michal@brno.cz

VEŘEJNÁ VYHLÁŠKA
opatření obecné povahy
stanovení přechodné úpravy provozu na pozemních komunikacích

Vyvěšeno dne:

26. 8. 2024

Úřad městské části města Brna

Brno-Líšeň

Jírova 2. 628 00 Brno

Sejmuto dne:

11. 9. 2024

NIKOLA PEŇÁSOVÁ

Razítko a podpis orgánu, který potvrzuje vyvěšení a sejmutí z úřední desky:

Magistrát města Brna, Odbor dopravy (dále jen „MMB“), jako věcně a místně příslušný orgán státní správy podle § 124 odst. 6 zákona č. 361/2000 Sb. o provozu na pozemních komunikacích a o změnách některých zákonů, ve znění pozdějších předpisů (dále jen „zákon o silničním provozu“), na základě projednaného návrhu stanovení přechodné úpravy provozu na pozemních komunikacích podle ustanovení § 77 odst. 3 zákona o silničním provozu,

s vydáním vyjádření dotčeného orgánu, vedeného pod č. j.: KRPB-150891-5/ČJ-2024-0602DI, v kontextu č. j.: KRPB-145686 /ČJ-2021-0602DI, ze dne 02. 08. 2024, jimž je podle § 77 odst. 2 písm. b) zákona o silničním provozu Policie České republiky, Městské ředitelství policie Brno, Dopravní inspektorát, pracoviště dopravního inženýrství, Renčova 38, 621 00 Brno (dále jen „Policie ČR“),

na základě ustanovení § 77 odst. 1 písm. c) a odst. 5 zákona o silničním provozu,

s t a n o v í

přechodnou úpravu provozu na pozemních komunikacích – místních komunikacích: ul. **Podruhova**, ul. **Elplova**. Vše bude provedeno v rozsahu uvedených výkresů pod názvem: „ULICE PODRUHOVA - PŘECHOD PRO CHODCE“, které jsou nedílnou součástí tohoto opatření obecné povahy, zpracovaných spol. DoZBos s.r.o., Průmyslová 2641/12, Boskovice, IČ: 29372381.

Stanovení přechodné úpravy provozu je z důvodu **stavební akce, kdy dojde k přebudování zastávek pro BUS „Elplova“ a přechodu pro chodce** na ul. Podruhova.

Termín stavebních prací bude (s ohledem na možnou realizaci značení B 28 „Zákaz zastavení“ ihned po nabytí účinnosti tohoto stanovení a následnou dobou mezi počátkem platnosti umístěného min. 7 dní před prvním dnem dočasného zákazu a počátkem účinnosti) **nejdříve od 19. 08. 2024**, a to v rozmezí do 14. 12. 2024. Skutečný termín bude upřesněn v rozhodnutí o povolení zvláštního užívání komunikace, resp. rozhodnutí o uzavírcce dle zákona č. 13/1997 Sb., o pozemních komunikacích, ve znění pozdějších předpisů (dále jen „zákon o PK“), vydané příslušným silničním správním úřadem.

S pracemi, pro něž je pracovní místo zřizováno, smí být započato teprve tehdy, až jsou instalovány všechny značky, světelné signály a dopravní zařízení a **dojde k naplnění stanovených lhůt** přechodné úpravy provozu v tomto opatření obecné povahy.

Podmínky pro provedení stanovení přechodné úpravy provozu na pozemních komunikacích:

1. Umístění a provedení předmětné přechodné úpravy provozu bude realizováno v rozsahu výkresů: **č. přílohy:** „1.1“, „2.1A“, „2.1B“; **název akce:** „ULICE PODRUHOVA - PŘECHOD PRO CHODCE“; **datum:** „07/2024“; zpracovaných spol. DoZBos s.r.o., Otakara Kubína 1953/17, Boskovice, IČ: 29372381, a to v souladu s příslušnými ustanoveními zákona o silničním provozu a vyhlášky č. 294/2015 Sb., kterou se provádějí pravidla provozu na pozemních komunikacích, ve znění vyhlášky č. 386/2023 Sb., včetně příslušných českých technických norem ČSN a technických podmínek Ministerstva dopravy věci se týkajících.
2. **Odpovědná osoba** za odborné provedení dopravně bezpečnostního opatření – odbornou montáž dopravního značení (dopravního zařízení, světelných signálů) podle tohoto stanovení, jeho kontrolu a případné udržování po celou dobu přechodné úpravy provozu a dále včasné odstranění je společnost **Dopravní stavby Brno, s.r.o.**, Trnkova 2617/150, 628 00 Brno, IČ: 45474281, příp. tuto realizaci zajistí odborně způsobilou osobou pro tuto činnost.
3. **Přechodná úprava provozu se umístí nejdříve po nabytí účinnosti tohoto stanovení, tj. ode dne 12. 08. 2024**, a zároveň musí být vydáno platné rozhodnutí o povolení zvláštního užívání komunikace, resp. rozhodnutí o uzavírce příslušným silničním správním úřadem.

Toto **stanovení přechodné úpravy provozu je platné pouze jako součást uvedeného rozhodnutí**, které vydává silniční správní úřad dle zákona o PK.
4. Přenosné dopravní značení B 28 „Zákaz zastavení“ se umístí dle § 77 zákona o silničním provozu min. 7 dní před prvním dnem dočasného zákazu nebo omezení.

Platnost tohoto opatření obecné povahy je **omezena** podle § 61 odst. 4 zákona o silničním provozu na dobu max. 1 rok od nabytí účinnosti tohoto stanovení, **tj. do dne 10. 08. 2025**.

Odůvodnění

Magistrát města Brna, Odbor dopravy (dále jen „MMB“) jako věcně a místně příslušný správní orgán podle § 124 odst. 6 zákona č. 361/2000 Sb., o provozu na pozemních komunikacích a o změnách některých zákonů, ve znění pozdějších předpisů (dále jen „zákon o silničním provozu“), obdržel dne 23. 07. 2024 podání společnosti DoZBos s.r.o., Průmyslová 2641/12, Boskovice, IČ: 29372381, v zastoupení na základě plné moci spol. Dopravní stavby Brno, s.r.o., Trnkova 2617/150, 628 00 Brno, IČ: 45474281, ve věci návrhu přechodné úpravy provozu na pozemních komunikacích – místních komunikacích: ul. Podruhova, ul. Elplova, formou výkresů.

Dodatečně MMB obdržel dne 02. 08. 2024 od spol. DoZBos s.r.o., IČ: 29372381, předmětné výkresy č. přílohy: „1.1“, „2.1A“, „2.1B“ s otiskem razítka, vyznačeným odsouhlasením ze dne 02. 08. 2024 dle § 77/2b zák. č. 361/2000 Sb., a dle § 25/1 zák. 13/1997 Sb., a podpisem Policie České republiky, Městské ředitelství policie Brno, Dopravní inspektorát, pracoviště dopravního inženýrství, Renčova 38, 621 00 Brno (dále jen „Policie ČR“), vedených pod č. j.: KRPB-150891-5/ČJ-2024-0602DI, v kontextu č. j.: KRPB-145686 /ČJ-2021-0602DI.

Z obsahu výše uvedeného vyplývá, že MMB tento návrh stanovení považoval za návrh projednaný s Policií ČR podle ustanovení § 77 odst. 2 písm. b) zákona o silničním provozu v souladu s ustanovením § 77 odst. 3 zákona o silničním provozu.

Stanovení přechodné úpravy provozu se týká osazení přenosného dopravního značení (dopravního zařízení, popř. světelných signálů) z důvodu stavební akce, kdy dojde k přebudování zastávek pro BUS „Elplova“ a přechodu pro chodce na ul. Podruhova. V souvislosti s touto akcí bude před započatím stavebních prací umístěno značení B 28 „Zákaz zastavení“. Platnost značky se omezí dodatkovou tabulkou E 13 dle konkrétních podmínek (časově, na určitý druh vozidel apod.). Zákazovým značením se má zajistit volný prostor na vozovce v případě zaparkovaných vozidel, která by bránila či ztěžovala výkonu pracovních činností, resp. zajistit volné místo pro dočasně zřízenou zastávku městské hromadné dopravy. Zábor bude následně ohraničen dopravním zařízením, kterým se oddělí vlastní pracoviště (místo stavební činnosti, pohybu pracovníků, pohybu pracovních mechanismů apod.) od vozidel v běžném provozu. Provoz tímto má zajišťovat bezpečnost pracovníků vykonávající pracovní činnosti, mj. i s ohledem na průjezd rozměrnějších vozidel městské hromadné dopravy. Účastníci provozu budou o činnosti vykonávané na pozemní komunikaci s dostatečným předstihem informováni značením A 15 „Práce na silnici“. Značka upozorňuje na práci na pozemní komunikaci nebo v jejím bezprostředním okolí, která by mohla ohrozit bezpečnost provozu na pozemní komunikaci nebo při níž by mohli být provozem ohroženi pracovníci tuto činnost vykonávající. Ostatní přechodnou úpravou pak budou účastníci řádně informováni o změně místní úpravy v dané oblasti.

Dopravní situace splňuje kritérium, podle kterého musí mimo jiné dopravní značky tvořit ucelený systém podle ustanovení § 78 odst. 1 zákona o silničním provozu a současně kritérium, podle kterého se smějí užívat jen v takovém rozsahu a takovým způsobem, jak to nezbytně vyžaduje bezpečnost a plynulost provozu na pozemních komunikacích nebo jiný důležitý veřejný zájem podle ustanovení § 78 odst. 2 zákona o silničním provozu.

Obecně výše uvedený popis situace přechodné úpravy provozu bude proveden tak, jak je naznačeno ve výkrese, který je nedílnou součástí tohoto opatření obecné povahy.

Úprava provozu v důsledku vytvoření záboru a z toho vyplývající rozsah omezení vychází zejména z konkrétních podmínek pracovního místa (charakter prací, rozsah, doba trvání apod.) a míry ovlivnění bezpečnosti a plynulosti provozu (druh pozemní komunikace, intenzita provozu, stavební uspořádání komunikace apod.). V rámci pracovního místa a jeho okolí se užije značek jen v takovém rozsahu a takovým způsobem, jak to nezbytně vyžaduje zajištění dopravní situace.

Termín stavebních prací bude (s ohledem na možnou realizaci značení B 28 „Zákaz zastavení“ ihned po nabytí účinnosti tohoto stanovení a následnou dobou mezi počátkem platnosti umístěného min. 7 dní před prvním dnem dočasného zákazu a počátkem účinnosti) nejdříve od 19. 08. 2024, a to v rozmezí do 14. 12. 2024. Skutečný termín bude upřesněn v rozhodnutí o povolení zvláštního užívání komunikace, resp. rozhodnutí o uzavírce dle zákona č. 13/1997 Sb., o pozemních komunikacích, ve znění pozdějších předpisů, vydané příslušným silničním správním úřadem.

Odpovědná osoba za odborné provedení dopravně bezpečnostního opatření – odbornou montáž dopravního značení (dopravního zařízení, světelných signálů) podle tohoto stanovení, jeho kontrolu a případné udržování po celou dobu přechodné úpravy provozu a dále včasné odstranění je společnost Dopravní stavby Brno, s.r.o., Trnkova 2617/150, 628 00 Brno, IČ: 45474281, příp. tuto realizaci zajistí odborně způsobilou osobou pro tuto činnost.

MMB v dané věci postupoval podle ustanovení § 77 zákona o silničním provozu ve spojení s ustanoveními § 171 - § 174 zákona č. 500/2004 Sb., správní řád, ve znění pozdějších předpisů, a dalších ve věci se týkajících předpisů.

Poučení

Proti opatření obecné povahy podle § 173 odst. 2 zákona č. 500/2004 Sb., správní řád, ve znění pozdějších předpisů, nelze podat opravný prostředek.

Opatření obecné povahy nabývá podle § 77 odst. 5 zákona č. 361/2000 Sb. o provozu na pozemních komunikacích a o změnách některých zákonů, ve znění pozdějších předpisů **účinnosti pátým dnem po vyvěšení veřejné vyhlášky na úřední desce.**



Digitálně podepsal
Michal Němeček, DiS.
06.08.2024 14:10

Michal Němeček, DiS.
referent úpravy dopravního značení

POČET LISTŮ: 04
POČET PŘÍLOH: 03/3 listy

V souladu s ustanovením § 173 správního řádu doručuje Magistrát města Brna, Odbor dopravy, toto opatření obecné povahy dotčeným osobám veřejnou vyhláškou. Doručení veřejnou vyhláškou bude provedeno v souladu s ustanovením § 25 správního řádu tak, že se písemnost vyvěsí na úřední desce Magistrátu města Brna a na úřední desce Úřadu městské části města Brna, Brno-Líšeň, a současně bude zveřejněna způsobem umožňujícím dálkový přístup. Patnáctým dnem po vyvěšení se písemnost považuje za doručenou byla-li v této lhůtě splněna i povinnost zveřejnění způsobem umožňujícím dálkový přístup.

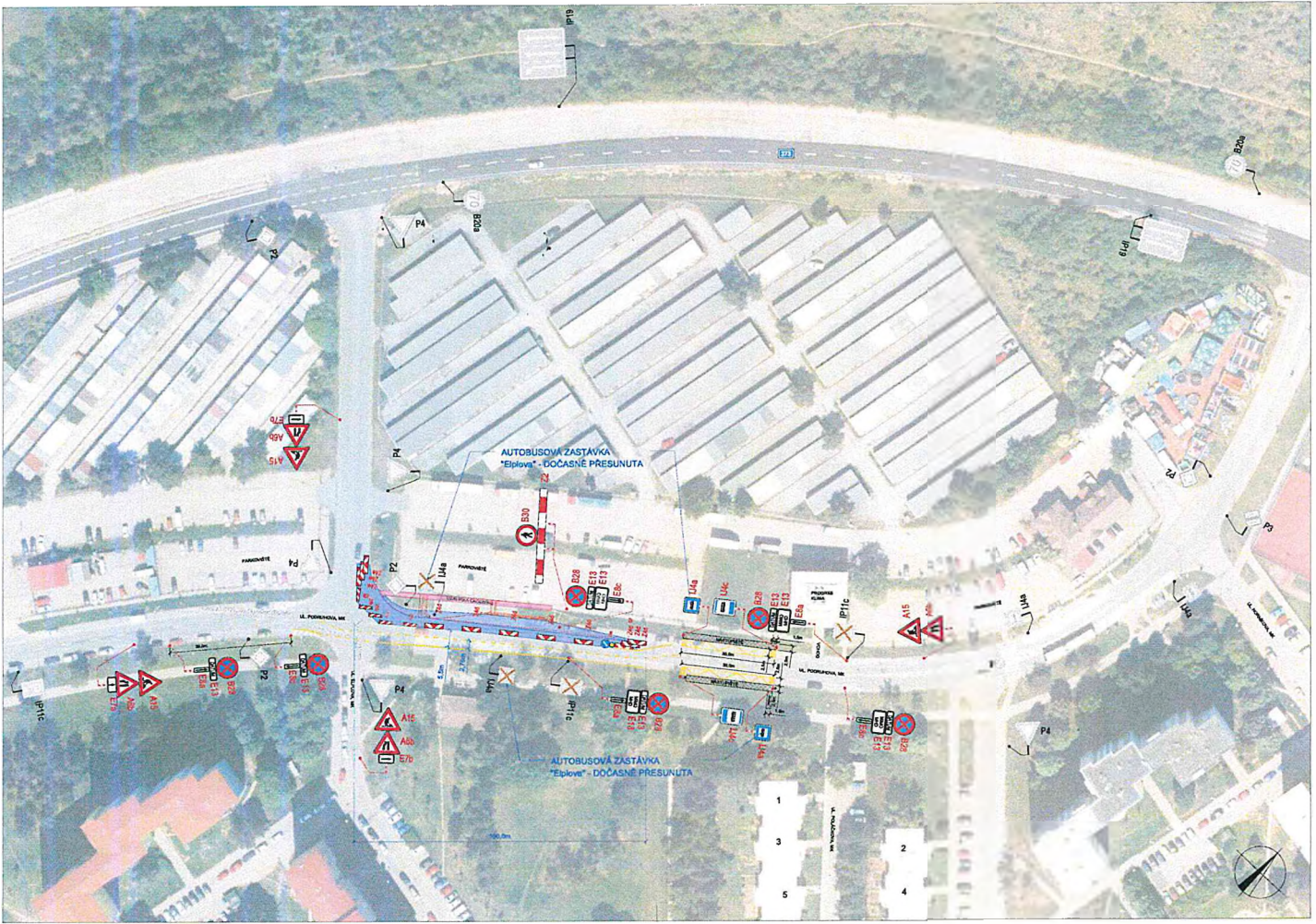
OBDRŽÍ:

- **Úřad městské části Brno, Brno-Líšeň** (se žádostí o vyvěšení na úřední desku a umožnění dálkového přístupu po dobu nejméně 15 dnů), **DS**
- **Dopravní stavby Brno, s.r.o.**, Trnkova 2617/150, 628 00 Brno, IČ: 45474281, **DS**

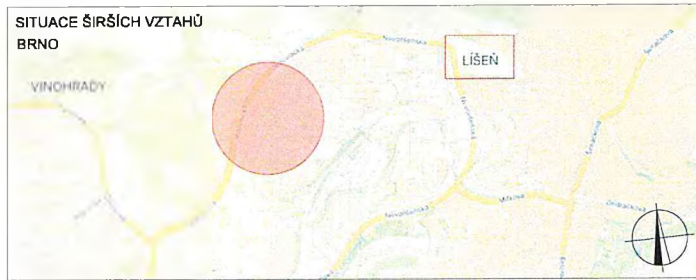
NA VĚDOMÍ:

- **DoZBos s.r.o.**, Průmyslová 2641/12, 680 01 Boskovice, IČ: 29372381, **DS**
- **Brněnské komunikace a.s.**, Rennská třída 787/1a, 639 00 Brno, IČ: 60733098, **DS**
- **Policie České republiky**, Městské ředitelství policie Brno, Dopravní inspektorát, pracoviště dopravního inženýrství, Renčova 38, 621 00 Brno, IČ: 75151499, **DS** (jydai6g)

- **pro spis**



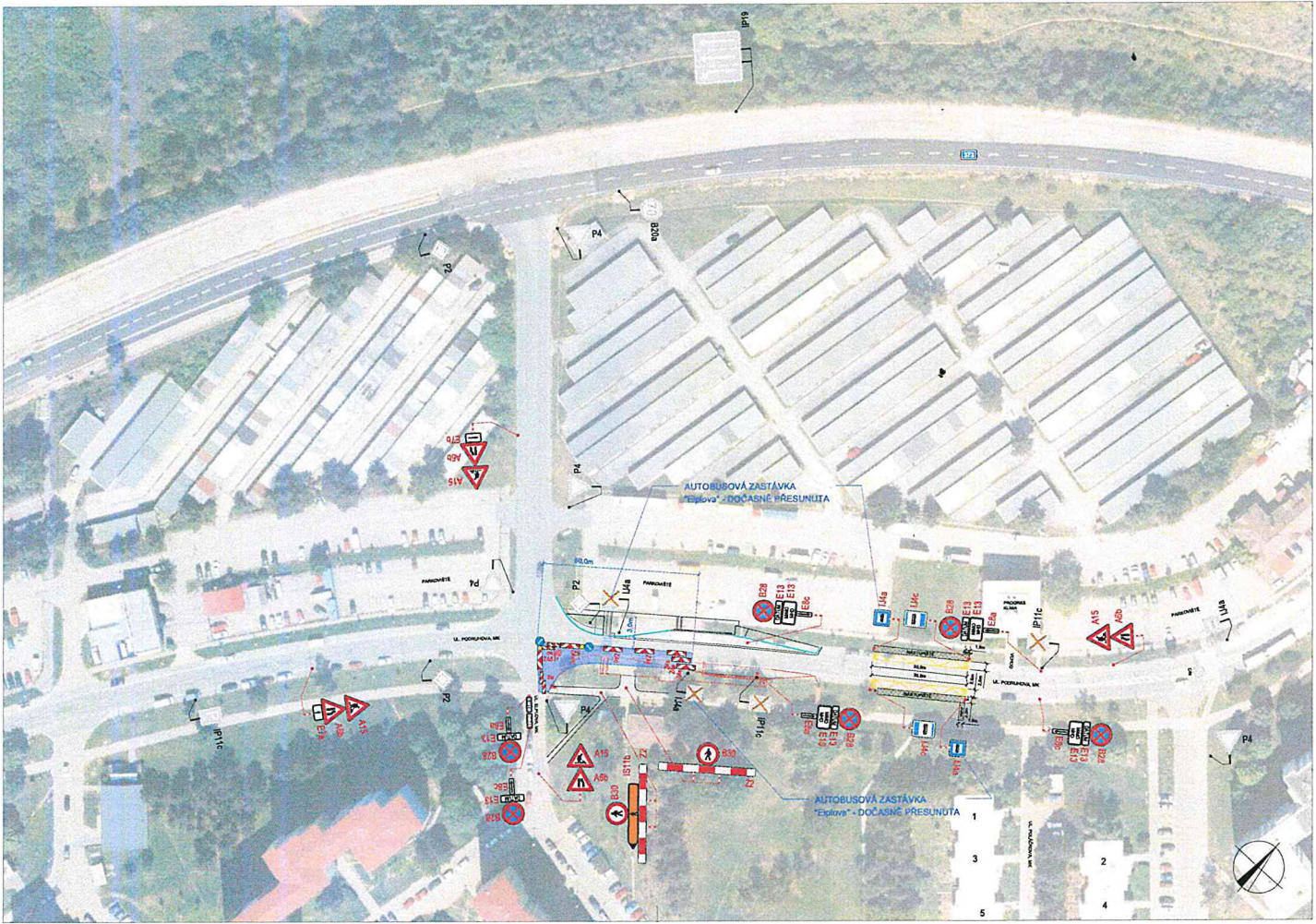
POLICIE ČESKÉ REPUBLIKY - KŘP		
POLICIE ČESKÉ REPUBLIKY 1/3 Městské ředitelství policie Brno územní oddělení provozní organizace území		
Odsouhlaseno dne 02.08.2024		
Pod č.j.: KRPP- 150891-5 (č.j. 20240620)		
v kontextu č.j.: KRPP- 145686 (č.j. 2021-160703)		
Do § 25/1	č.j. 8.131997 Sb.	
§ 77/2b	č.j. 8.341200 Sb.	
		SOUHLASÍME S PDZ, ZUK, UZAVÍRKO A OBJÍZDNOU TRASOU V dne
		SOUHLASÍME S PDZ, ZUK, UZAVÍRKO A OBJÍZDNOU TRASOU V dne



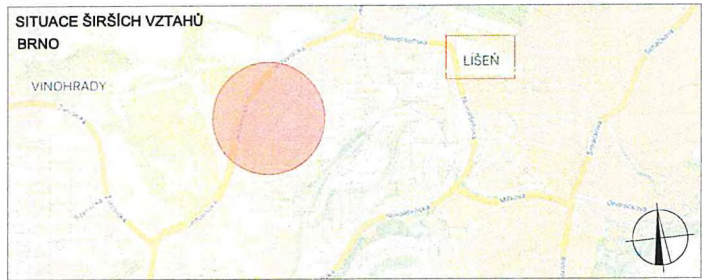
NÁVRH DOPRAVNĚ-INŽENÝRSKÉHO OPATŘENÍ PŘECHODNÉ ÚPRAVY PROVOZU

- LEGENDA
- TRVALÉ SVISLÉ DOPRAVNÍ ZNAČENÍ
 - DOČASNĚ ZNEPLATNĚNÉ TRVALÉ DOPRAVNÍ ZNAČENÍ
 - NAVRŽENÉ PŘECHODNÉ DOPRAVNÍ ZNAČENÍ
 - NAVRŽENÉ PŘECHODNÉ DOPRAVNÍ ZNAČENÍ OSAZENO 7 DŇÍ PŘED ZAČÁTKEM UZAVÍRKY - ZŮSTÁVA
 - ZÁBOR: KOMUNIKACE
 - ZÁBOR: CHODNÍK
 - PŘECHODNÉ VDZ
- Použitá dopravní značení podle - klasifikační systém a v některých ohledových 11
K některým dopravním značením bylo přidáno TP 22 Zásady pro bezpečné řízení na pozemních komunikacích
K některým dopravním značením bylo přidáno TP 36 Zásady pro bezpečné řízení v prostorách míst na pozemních komunikacích
K některým dopravním značením bylo přidáno TP 132 Zásady pro vedování dopravního značení na pozemních komunikacích

VYPRACOVAL: Kateřina Sofková, DiS.		DoZBos dopravní značení	DoZBos a.s. Průmyslová 12 602 01 Břežčovice E-mail: dozbos@dozbos.cz www.dozbos.cz
KONTROLOVAL: Ing. Mgr. Josef Janík			
NÁZEV AKCE: ULICE PODRUHOVA - PŘECHOD PRO CHODCE		DATUM: 07/2024	
NÁZEV PŘÍLOHY: SITUACE DOPRAVNĚ-INŽENÝRSKÝCH OPATŘENÍ		FORMÁT: 630 X 297	
OPRAV: ZÁBOR - LEVÁ STRANA		ČÍSLO ZAKÁZKY:	ČÍSLO PŘÍLOHY: 1.1



POLICIE ČESKÉ REPUBLIKY - KRP		2/3
č.j. KRPB-150891-5/ČJ-2024-0602DI		
Policie České republiky Městské ředitelství Brno Dopravní inspektorát Renčova 2173/38, 621 00 Brno		
In	Pavel Nagelec 315873	SOUHLASÍME S PDZ, ZUK, UZAVÍRKO A OBJÍZDNOU TRASOU.
Pr		
N		SOUHLASÍME S PDZ, ZUK, UZAVÍRKO A OBJÍZDNOU TRASOU.
		V dne

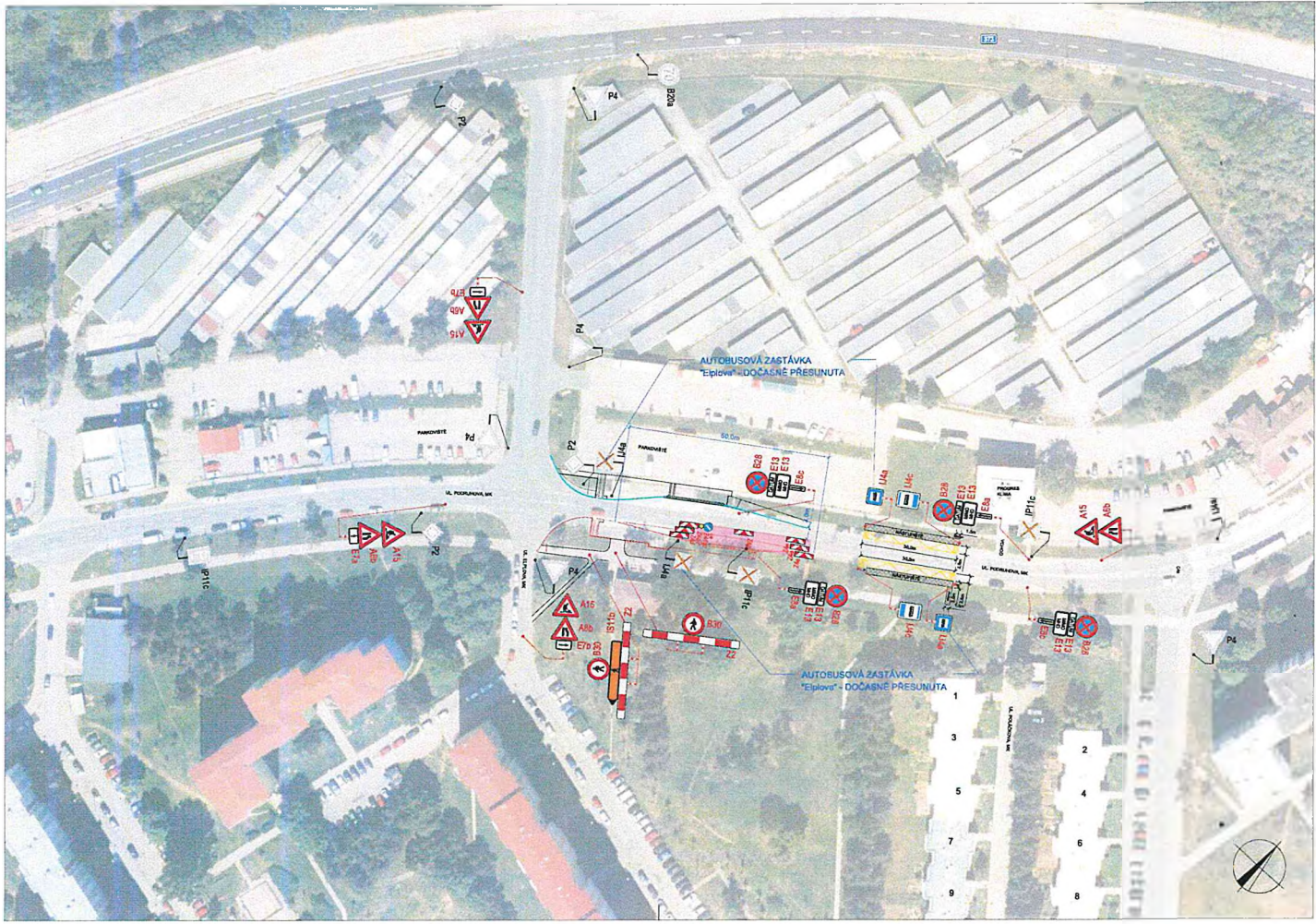


NÁVRH DOPRAVNĚ-INŽENÝRSKÉHO OPATŘENÍ PŘECHODNÉ ÚPRAVY PROVOZU

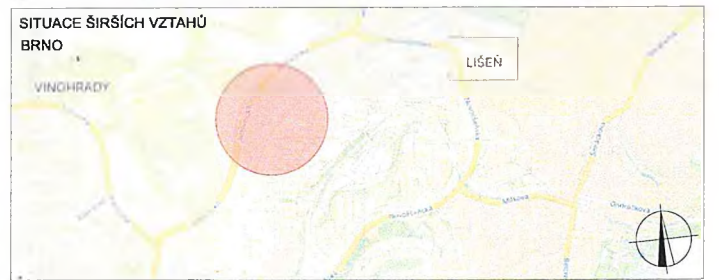
- LEGENDA
- P8 TRVALÉ SVISLÉ DOPRAVNÍ ZNAČENÍ
 - P6 DOČASNĚ ZNEPLATNĚNÉ DOPRAVNÍ ZNAČENÍ
 - NAVRŽENÉ PŘECHODNÉ DOPRAVNÍ ZNAČENÍ
 - NAVRŽENÉ PŘECHODNÉ DOPRAVNÍ ZNAČENÍ OSAZENO 7 DNÍ PŘED ZAČÁTKEM UZAVÍRKY - ZUŠTÁVA
 - ZÁBOR: KOMUNIKACE
 - NOVÝ STAV KOMUNIKACE, ZASTÁVKA BUS
 - PŘECHODNÉ V0Z

Prostředí dopravního značení bude v zájmové oblasti a v nejbližším provedení U 1
 a ve všech dopravních značeních (číslo 117 102) Změny pro dopravní značení na pozemních komunikacích
 K návrhu dopravního značení bylo využito TP 86 Zásady pro umístění a provedení dopravních značení na pozemních komunikacích
 K návrhu dopravního značení bylo využito TP 133 Zásady pro vodotěsné dopravní značení na pozemních komunikacích

VYPRACOVAL: Kateřina Šofková, DIS.		 DoZBos s.r.o. Průmyslová 12 600 01 Brno-Kovčovice E-mail: dozbos@dozbos.cz www.dozbos.cz
KONTROLOVAL: Ing. Mgr. Josef Janík		
NÁZEV AKCE: ULICE PODRUHOVA - PŘECHOD PRO CHODCE	DATUM: 07/2024	
NÁZEV PŘÍLOHY: SITUACE DOPRAVNĚ-INŽENÝRSKÝCH OPATŘENÍ	FORMÁT: 630 X 297	
ČÍSLO PŘÍLOHY: ZÁBOR - PRAVÁ STRANA - 1. ÚSEK	ČÍSLO ZÁKAZKY:	
	ČÍSLO PŘÍLOHY: 2.1A	



POLICIE ČESKÉ REPUBLIKY - KRP 3/3 č.j.: KRPB-150891-5/ČJ-2024-0602D1 Policie České republiky Městské ředitelství Brno Dopravní inspektorát Řeňčov: 2173/38, 621 00 Brno Pavel Neplach 315973		SOUHLASÍME S PDZ, ZUK, UZAVÍRKO A OBJÍZDNOU TRASOU. V dne	SOUHLASÍME S PDZ, ZUK, UZAVÍRKO A OBJÍZDNOU TRASOU. V dne
--	--	---	---



NÁVRH DOPRAVNĚ-INŽENÝRSKÉHO OPATŘENÍ PŘECHODNÉ ÚPRAVY PROVOZU

LEGENDA

- P6 TRVĚLE SVISLÉ DOPRAVNÍ ZNAČENÍ
- DOČASNĚ ZNEPLATNĚNÉ TRVĚLE DOPRAVNÍ ZNAČENÍ
- NAVŘZENÉ PŘECHODNÉ DOPRAVNÍ ZNAČENÍ
- NAVŘZENÉ PŘECHODNÉ DOPRAVNÍ ZNAČENÍ OSAZENO 7 DNÍ PŘED ZACÁTKEM UZAVÍRKY - ZUŠTÁVA
- ZÁBOR: KOMUNIKACE
- PŘECHODNÉ VDZ
- NOVÝ STAV KOMUNIKACE, ZASTÁVKA BUS

Použití dopravní značky bude v zájmu veřejnosti a s reflexí provozní ú. 1.
K návrhu dopravního značení bylo využito TP 62. Základní pro řízení provozu na pozemních komunikacích.
K návrhu dopravního značení bylo využito TP 66. Základní pro usměrňování provozových směrů na pozemních komunikacích.
K návrhu dopravního značení bylo využito TP 132. Základní pro relativně řízení provozu na pozemních komunikacích.

VYPRACOVAL: Kaleřina Sofková, DiS.			DoZBos s.r.o. Průmyslová 12 600 01 Boskovice E-mail: dozbos@dozbos.cz www.dozbos.cz
KONTROLOVAL: Ing. Mgr. Josef Janík			
NÁZEV AKCE: ULICE PODRUHOVÁ - PŘECHOD PRO CHODCE	DATAK: 07/2024	FORMÁT: 630 X 297	
NÁZEV PŘÍLOHY: SITUACE DOPRAVNĚ-INŽENÝRSKÝCH OPATŘENÍ	Číslo zakázky:		
OBSAH: ZÁBOR - PRÁVÁ STRANA - 2. ÚSEK	Číslo přílohy: 2.1B		