

**STATUTÁRNÍ MĚSTO BRNO**  
Majetkový odbor MMB

**Záměr obce prodat, směnit, darovat, pronajmout, propachtovat nebo vypůjčit hmotnou nemovitou věc nebo právo stavby anebo je přenechat jako výprosu a záměr obce smluvně zřídit právo stavby k pozemku ve vlastnictví obce**

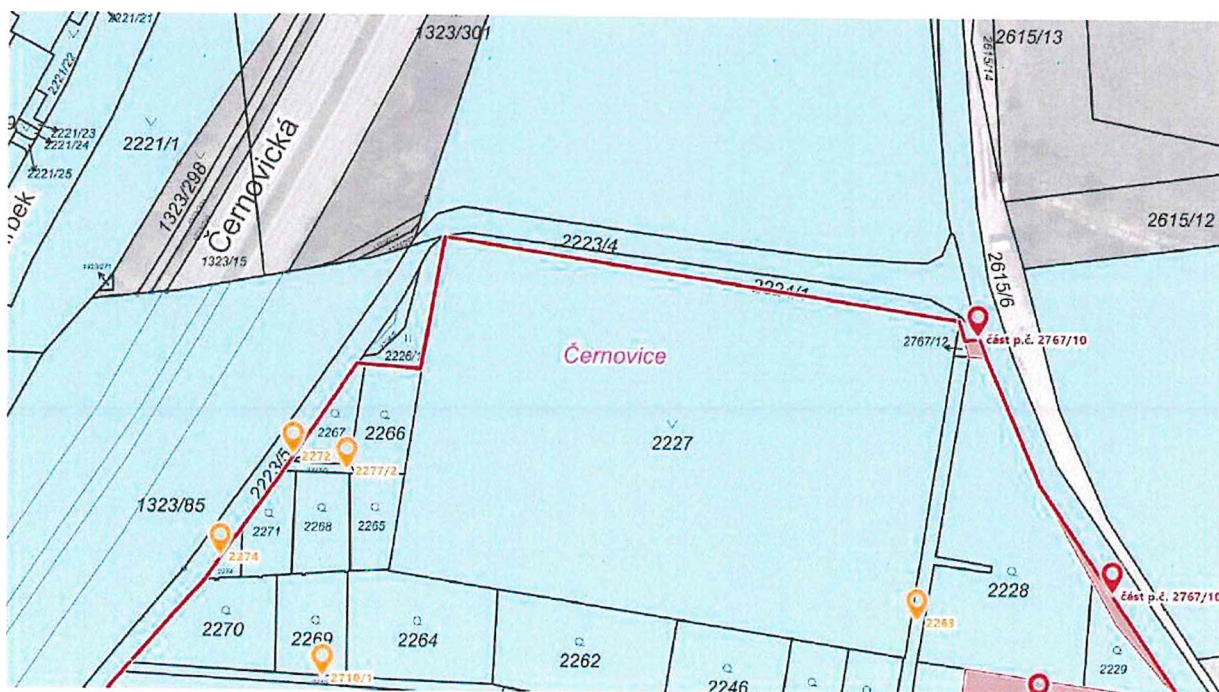
V souladu s ustanovením § 39, odstavec 1, z.č. 128/2000 Sb., o obcích, v platném znění zveřejňujeme po dobu 15-ti dnů záměry statutárního města Brna

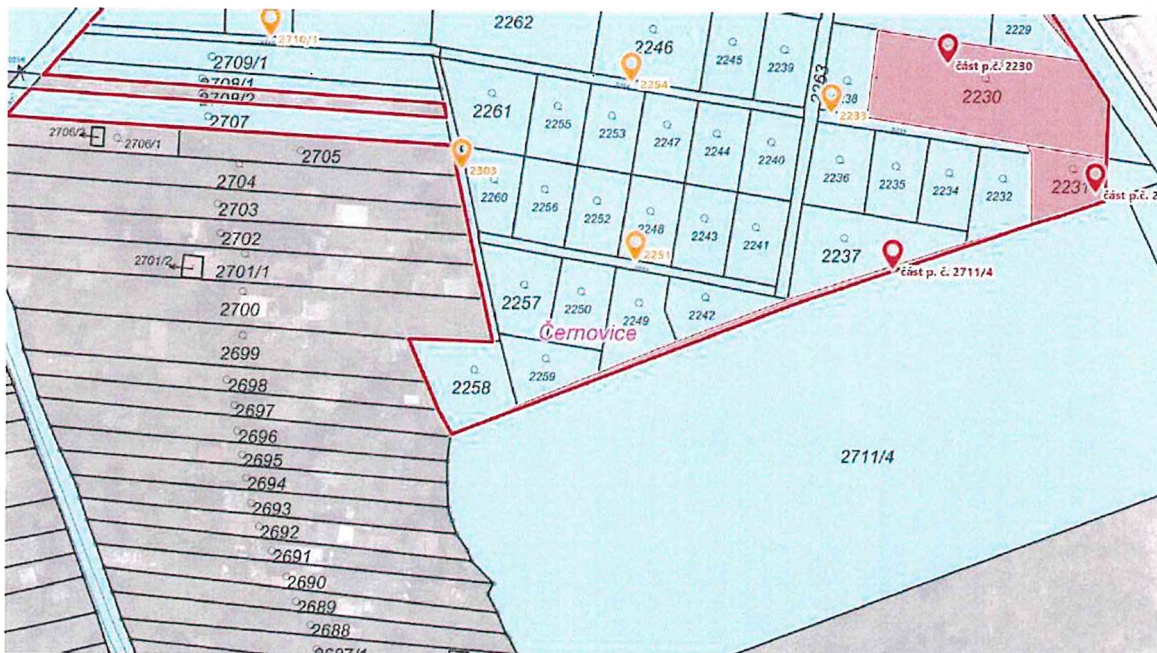
**1. propachtování pozemků**

- p. č. 2227 ostatní plocha, zeleň o výměře 7459 m<sup>2</sup>
- p. č. 2228 zahrada o výměře 1423 m<sup>2</sup>
- p. č. 2229 zahrada o výměře 195 m<sup>2</sup>
- části p. č. 2230 zahrada o výměře 984 m<sup>2</sup>
- části p. č. 2231 zahrada o výměře 209 m<sup>2</sup>
- p. č. 2232 zahrada o výměře 223 m<sup>2</sup>
- p. č. 2233 ostatní plocha, ostatní komunikace o výměře 100 m<sup>2</sup>
- p. č. 2234 zahrada o výměře 206 m<sup>2</sup>
- p. č. 2235 zahrada o výměře 216 m<sup>2</sup>
- p. č. 2236 zahrada o výměře 239 m<sup>2</sup>
- p. č. 2237 zahrada o výměře 424 m<sup>2</sup>
- p. č. 2238 zahrada o výměře 195 m<sup>2</sup>
- p. č. 2239 zahrada o výměře 219 m<sup>2</sup>
- p. č. 2240 zahrada o výměře 213 m<sup>2</sup>
- p. č. 2241 zahrada o výměře 217 m<sup>2</sup>
- p. č. 2242 zahrada o výměře 188 m<sup>2</sup>
- p. č. 2243 zahrada o výměře 215 m<sup>2</sup>
- p. č. 2244 zahrada o výměře 211 m<sup>2</sup>
- p. č. 2245 zahrada o výměře 233 m<sup>2</sup>
- p. č. 2246 zahrada o výměře 469 m<sup>2</sup>
- p. č. 2247 zahrada o výměře 211 m<sup>2</sup>
- p. č. 2248 zahrada o výměře 213 m<sup>2</sup>
- p. č. 2249 zahrada o výměře 246 m<sup>2</sup>
- p. č. 2250 zahrada o výměře 221 m<sup>2</sup>
- p. č. 2251 ostatní plocha, ostatní komunikace o výměře 140 m<sup>2</sup>
- p. č. 2252 zahrada o výměře 213 m<sup>2</sup>
- p. č. 2253 zahrada o výměře 214 m<sup>2</sup>
- p. č. 2254 ostatní plocha, ostatní komunikace o výměře 170 m<sup>2</sup>
- p. č. 2255 zahrada o výměře 211 m<sup>2</sup>
- p. č. 2256 zahrada o výměře 208 m<sup>2</sup>
- p. č. 2257 zahrada o výměře 267 m<sup>2</sup>
- p. č. 2258 zahrada o výměře 320 m<sup>2</sup>
- p. č. 2259 zahrada o výměře 206 m<sup>2</sup>
- p. č. 2260 zahrada o výměře 190 m<sup>2</sup>
- p. č. 2261 zahrada o výměře 321 m<sup>2</sup>
- p. č. 2262 zahrada o výměře 715 m<sup>2</sup>
- p. č. 2263 ostatní plocha, ostatní komunikace o výměře 376 m<sup>2</sup>
- p. č. 2264 zahrada o výměře 656 m<sup>2</sup>
- p. č. 2265 zahrada o výměře 194 m<sup>2</sup>
- p. č. 2266 zahrada o výměře 262 m<sup>2</sup>

- p. č. 2267 zahrada o výměře 140 m<sup>2</sup>
  - p. č. 2268 zahrada o výměře 233 m<sup>2</sup>
  - p. č. 2269 zahrada o výměře 300 m<sup>2</sup>
  - p. č. 2270 zahrada o výměře 406 m<sup>2</sup>
  - p. č. 2271 zahrada o výměře 176 m<sup>2</sup>
  - p. č. 2272 ostatní plocha, jiná plocha o výměře 1 m<sup>2</sup>
  - p. č. 2274 ostatní plocha, jiná plocha o výměře 38 m<sup>2</sup>
  - p. č. 2277/2 ostatní plocha, ostatní komunikace o výměře 26 m<sup>2</sup>
  - p. č. 2303 ostatní plocha, ostatní komunikace o výměře 114 m<sup>2</sup>
  - p. č. 2707 zahrada o výměře 555 m<sup>2</sup>
  - p. č. 2708/1 zahrada o výměře 286 m<sup>2</sup>
  - p. č. 2709/1 zahrada o výměře 515 m<sup>2</sup>
  - p. č. 2710/1 ostatní plocha, ostatní komunikace o výměře 152 m<sup>2</sup>
  - část p. č. 2711/4 orná půda o výměře 150 m<sup>2</sup>
  - část p. č. 2767/10 ostatní plocha, ostatní komunikace o výměře 138 m<sup>2</sup>
  - p. č. 2767/12 ostatní plocha, ostatní komunikace o výměře 11 m<sup>2</sup>
- vše v k. ú. Černovice

Základní organizaci Českého zahrádkářského svazu Brno Pahrbek (IČO: 751 38 166, sídlo: Táborská 921/193, Židenice, 615 00 Brno), která je stávajícím uživatelem pozemků situovaných v zahrádkářské osadě





*(informace o uvedeném záměru a dalším postupu i mapové podklady k nahlédnutí Vám poskytne  
Mgr Bc. Frimmelová, Majetkový odbor Magistrátu města Brna, Malinovského nám. 3, 601 67 Brno,  
dv. 216, tel. 542173166, e-mail: [frimmelova.renata@brno.cz](mailto:frimmelova.renata@brno.cz)*

Vyjádření a případné dotazy zasílejte na adresu pracovníka uvedeného pod příslušným bodem

Mgr. Nikol Wagnerová  
vedoucí MO MMB

Zveřejněno: od: 17. 12. 2024  
do: 2. 1. 2025

Úřad městské části města Brna  
Brno-Líšeň  
Jírova 2, 628 00 Brno

-2-  
Eva Horáková