

STATUTÁRNÍ MĚSTO BRNO Majetkový odbor MMB

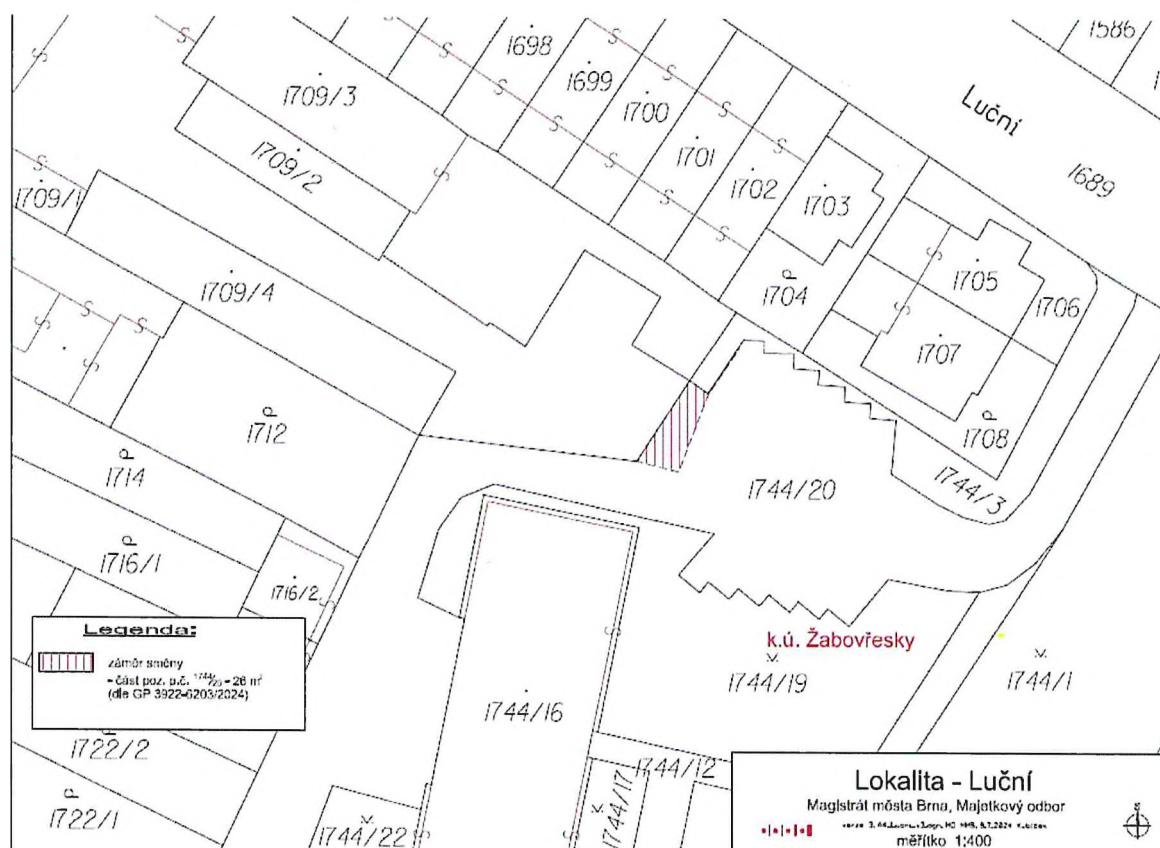
Záměr obce prodat, směnit, darovat, pronajmout, propachtovat nebo vypůjčit hmotnou nemovitou věc nebo právo stavby anebo je přenechat jako výprosu a záměr obce smluvně zřídít právo stavby k pozemku ve vlastnictví obce

V souladu s ustanovením § 39, odstavec 1, z.č. 128/2000 Sb., o obcích, v platném znění zveřejňujeme po dobu 15-ti dnů záměry statutárního města Brna

1. prodej pozemku p.č. 5406/8 v k.ú. Židenice (městská část Brno-Židenice)

(informace o uvedeném záměru a dalším postupu i mapové podklady k nahlédnutí Vám poskytne JUDr. Marcela Rutarová, Majetkový odbor Magistrátu města Brna, Malinovského nám. 3, 601 67 Brno, dv. 252, tel. 542173097, e-mail: rutarova.marcela@brno.cz)

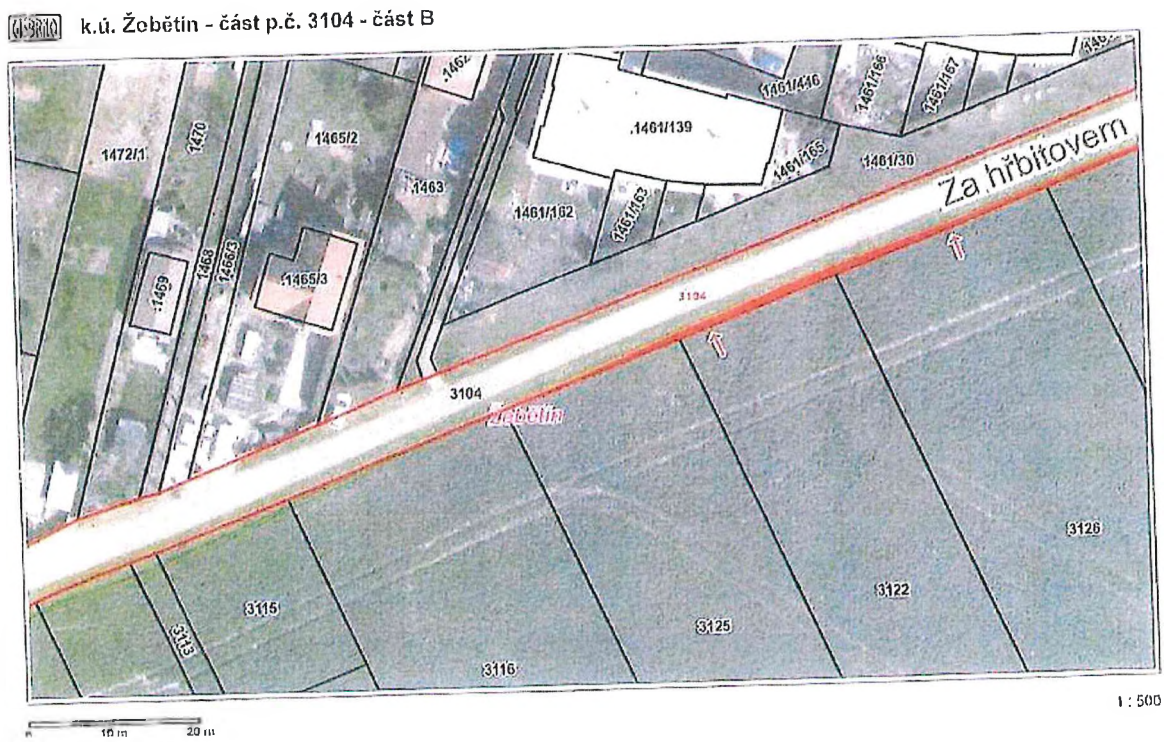
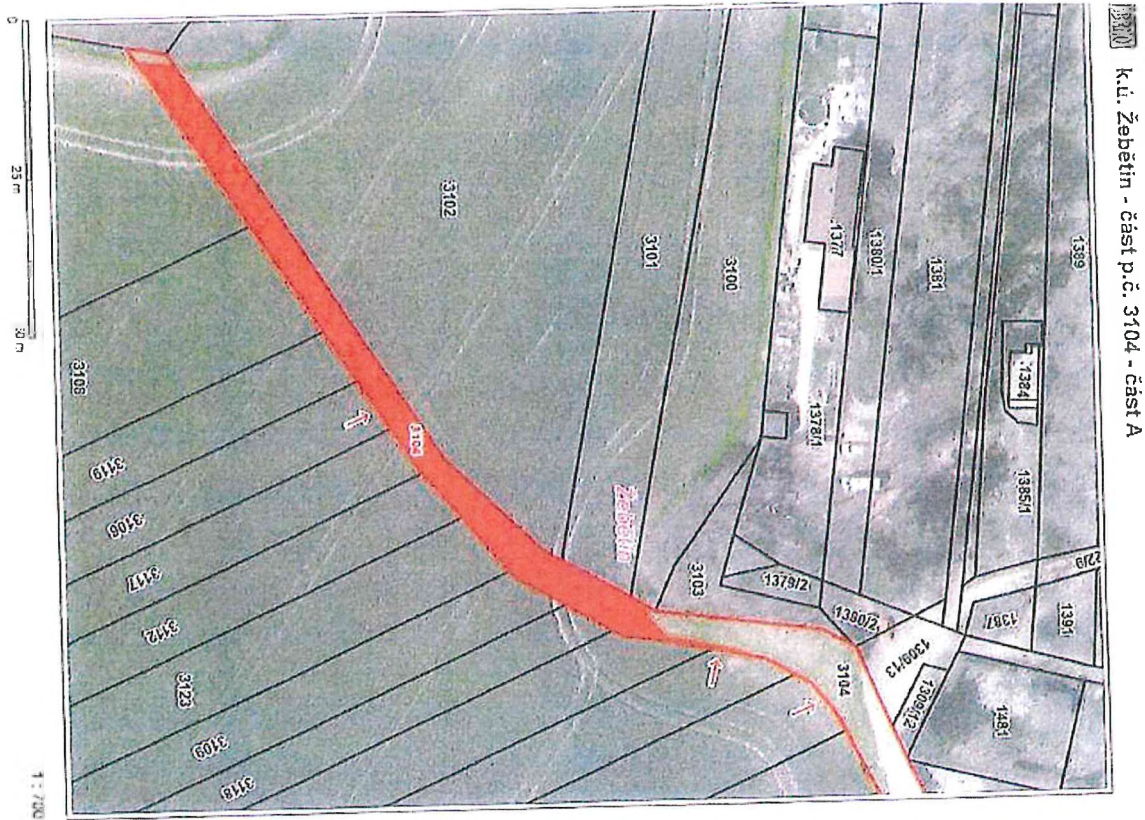
2. směna částí pozemku p.č. 1744/20 ostatní plocha ostatní komunikace o výměře 26 m² v k.ú. Žabovřesky



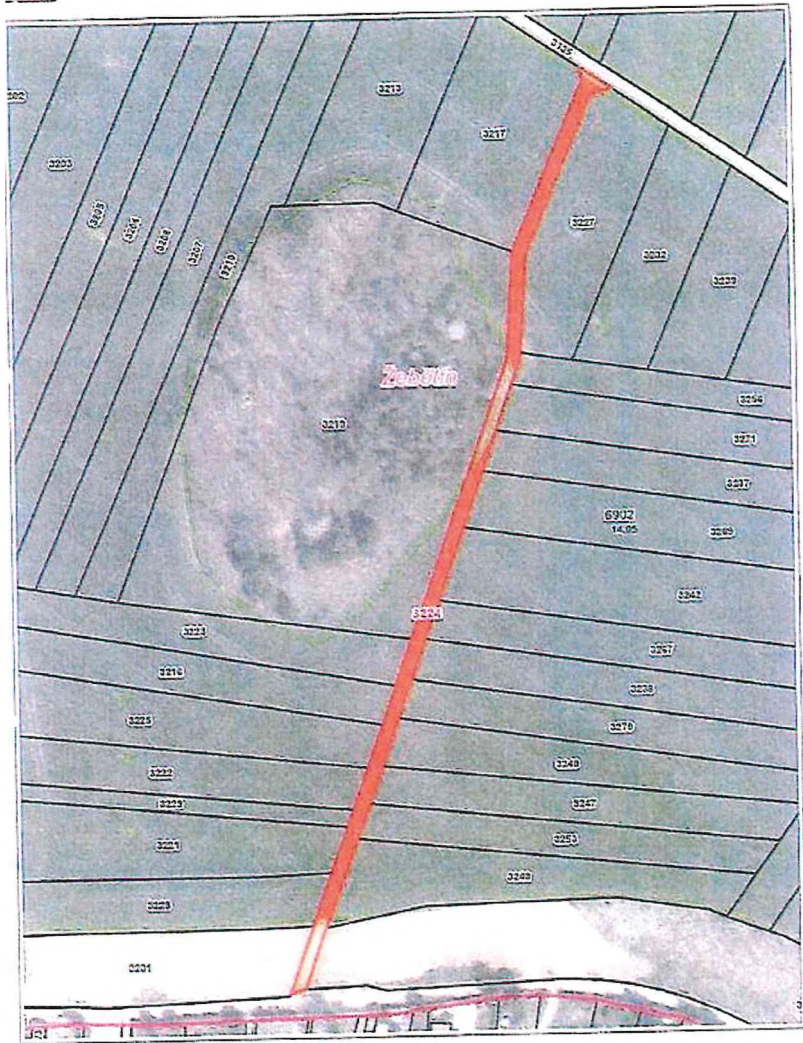
(informace o uvedeném záměru a dalším postupu i mapové podklady k nahlédnutí Vám poskytne Mgr. Veronika Halouzková, Majetkový odbor Magistrátu města Brna, Malinovského nám. 3, 601 67 Brno, dv. 205, tel. 542173097, e-mail: halouzkova.veronika@brno.cz)

3. propachtování pozemků

- část p. č. 3104 ostatní plocha, ostatní komunikace o výměře 638 m²
 - p. č. 3113 ostatní plocha, ostatní komunikace o výměře 66 m²
 - část p. č. 3191 ostatní plocha, ostatní komunikace o výměře 193 m²
 - část p. č. 3224 ostatní plocha, ostatní komunikace o výměře 1068 m²
 - část p. č. 3360 ostatní plocha, ostatní komunikace o výměře 5205 m²
 - část p. č. 3624 ostatní plocha, ostatní komunikace o výměře 1068 m²
 - p. č. 3634 ostatní plocha, ostatní komunikace o výměře 1097 m²
 - část p. č. 3683 ostatní plocha, ostatní komunikace o výměře 3162 m²
 - část p. č. 3742 ostatní plocha, ostatní komunikace o výměře 580 m²
 - část p. č. 3746 ostatní plocha, ostatní komunikace o výměře 522 m²
 - p. č. 3773 ostatní plocha, ostatní komunikace o výměře 5874 m²
 - část p. č. 3779 ostatní plocha, ostatní komunikace o výměře 1389 m²
 - část p. č. 3842 trvalý travní porost o výměře 95 m²
 - část p. č. 3875 ostatní plocha, ostatní komunikace o výměře 130 m²
 - část p. č. 3889 ostatní plocha, ostatní komunikace o výměře 783 m²
 - část p. č. 3905 ostatní plocha, zeleň o výměře 120 m²
 - část p. č. 3944 ostatní plocha, ostatní komunikace o výměře 132 m²
 - část p. č. 3959 ostatní plocha, zeleň o výměře 325 m²
 - část p. č. 3984 ostatní plocha, ostatní komunikace o výměře 1397 m²
 - část p. č. 4011 ostatní plocha, ostatní komunikace o výměře 5882 m²
 - p. č. 4048 ostatní plocha, ostatní komunikace o výměře 600 m²
 - část p. č. 4057 ostatní plocha, zeleň o výměře 7841 m²
 - část p. č. 4073 ostatní plocha, ostatní komunikace o výměře 131 m²
 - p. č. 4078 ostatní plocha, ostatní komunikace o výměře 2826 m²
 - p. č. 4079 ostatní plocha, ostatní komunikace o výměře 241 m²
 - část p. č. 4098 ostatní plocha, ostatní komunikace o výměře 499 m²
 - část p. č. 4102 ostatní plocha, zeleň o výměře 203 m²
 - část p. č. 4131 ostatní plocha, ostatní komunikace o výměře 1688 m²
 - p. č. 4246 ostatní plocha, ostatní komunikace o výměře 680 m²
 - část p. č. 4286 ostatní plocha, ostatní komunikace o výměře 367 m²
 - část p. č. 4297 ostatní plocha, ostatní komunikace o výměře 2601 m²
 - část p. č. 4308 ostatní plocha, ostatní komunikace o výměře 507 m²
 - část p. č. 4437 ostatní plocha, ostatní komunikace o výměře 1048 m²
 - část p. č. 4438 orná půda o výměře 228 m²
 - část p. č. 4491 ostatní plocha, ostatní komunikace o výměře 2198 m²
 - část p. č. 4548 ostatní plocha, zeleň o výměře 81 m²
 - část p. č. 4549 ostatní plocha, ostatní komunikace o výměře 201 m²
- vše v k. ú. Žebětín
stávajícímu uživateli společnosti GenAgro Říčany, a.s. (IČO: 645 06 843, sídlo:
Zemědělská 458, 664 82 Říčany)

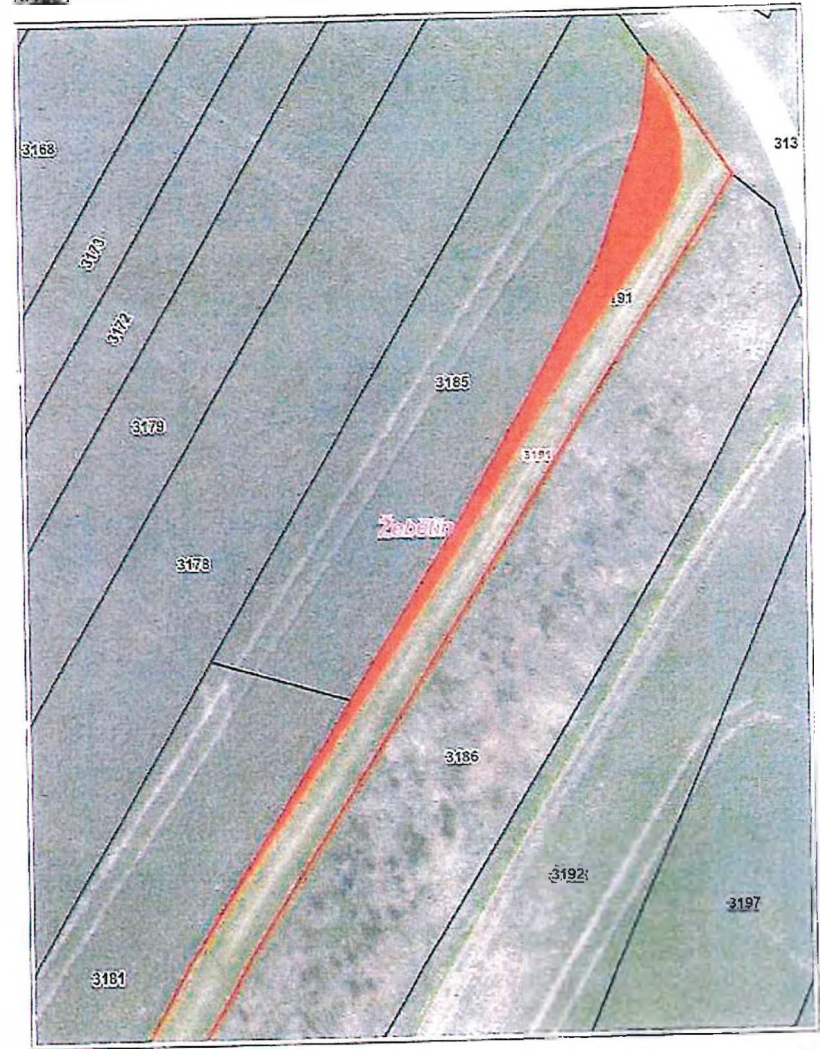


k.ú. Žebětín - část p.č. 3224

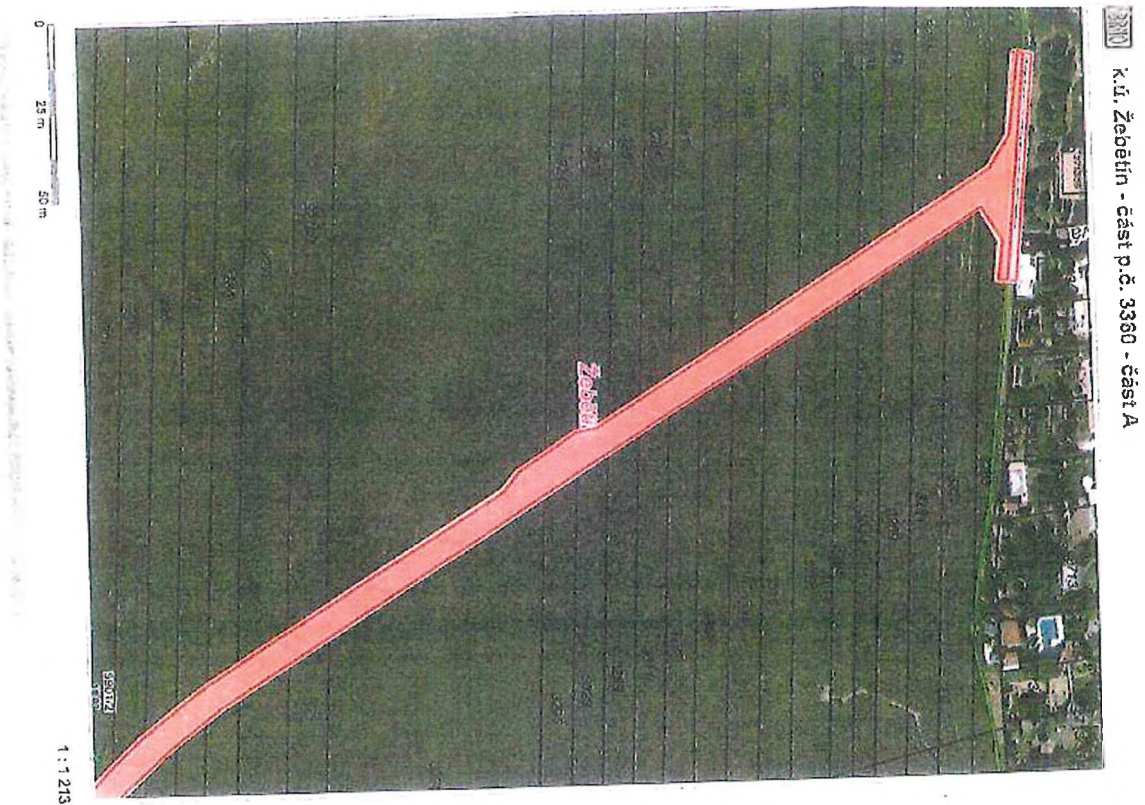



© TopGis, s.p.a., datum snímání: 02. 03. 2023, RUJAN: 0 00 ZK

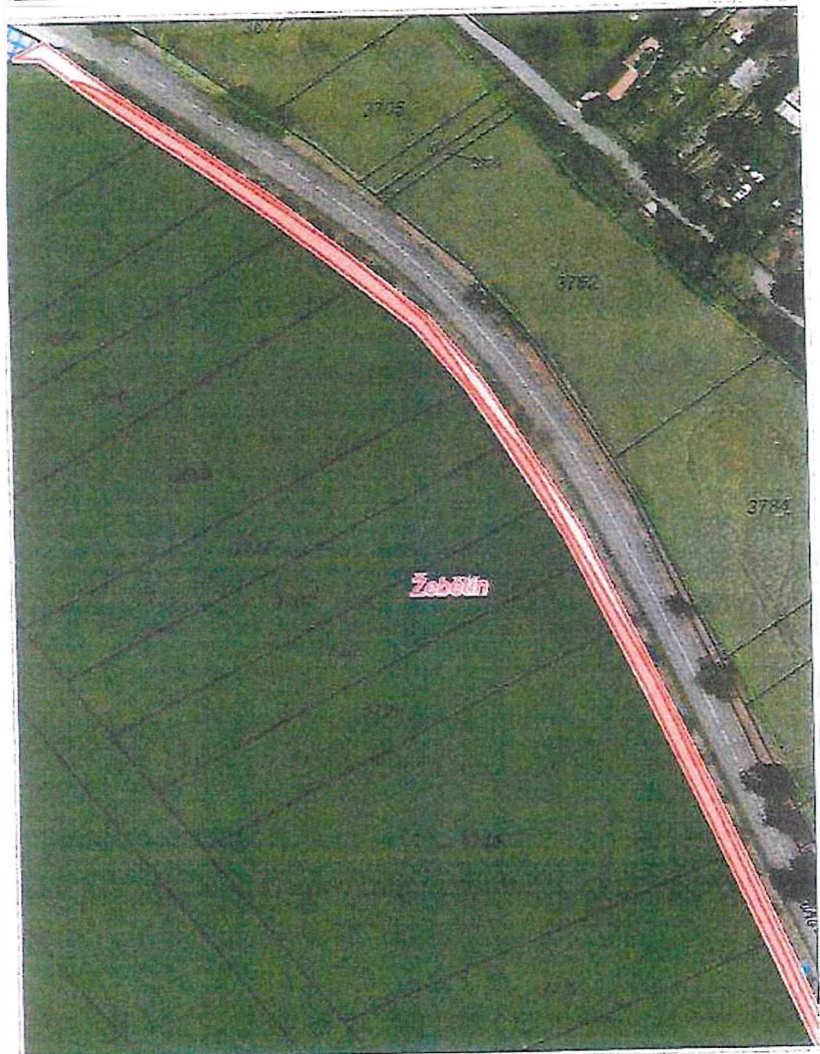
k.ú. Žebětín - část p.č. 3191




© TopGis, s.p.a., datum snímání: 02. 03. 2023, RUJAN: 0 00 ZK

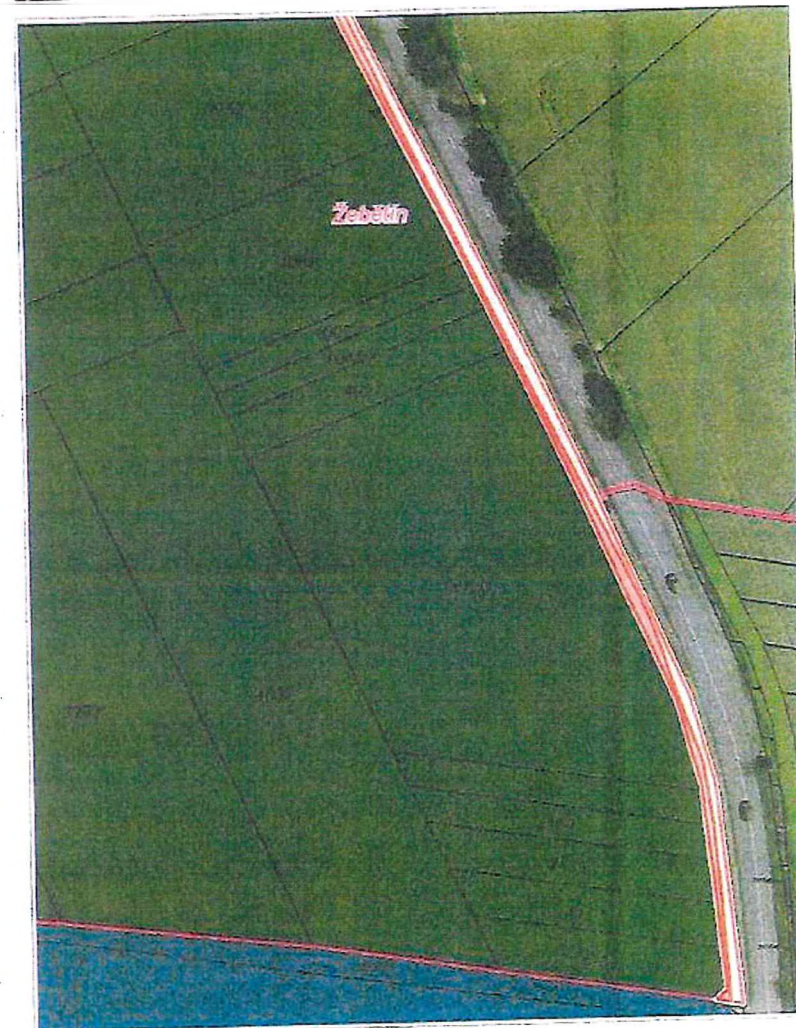


 k.ú. Žebětín - část p.č. 3624 - část A




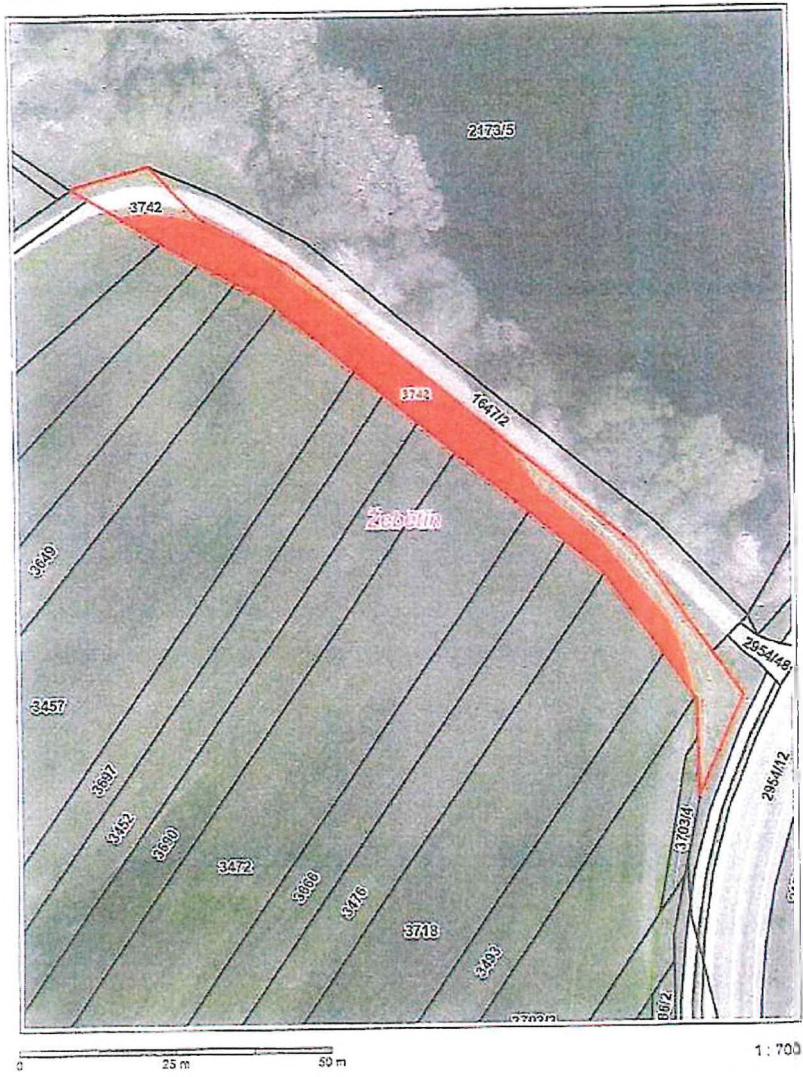
1:900

 k.ú. Žebětín - část p.č. 3624 - část B




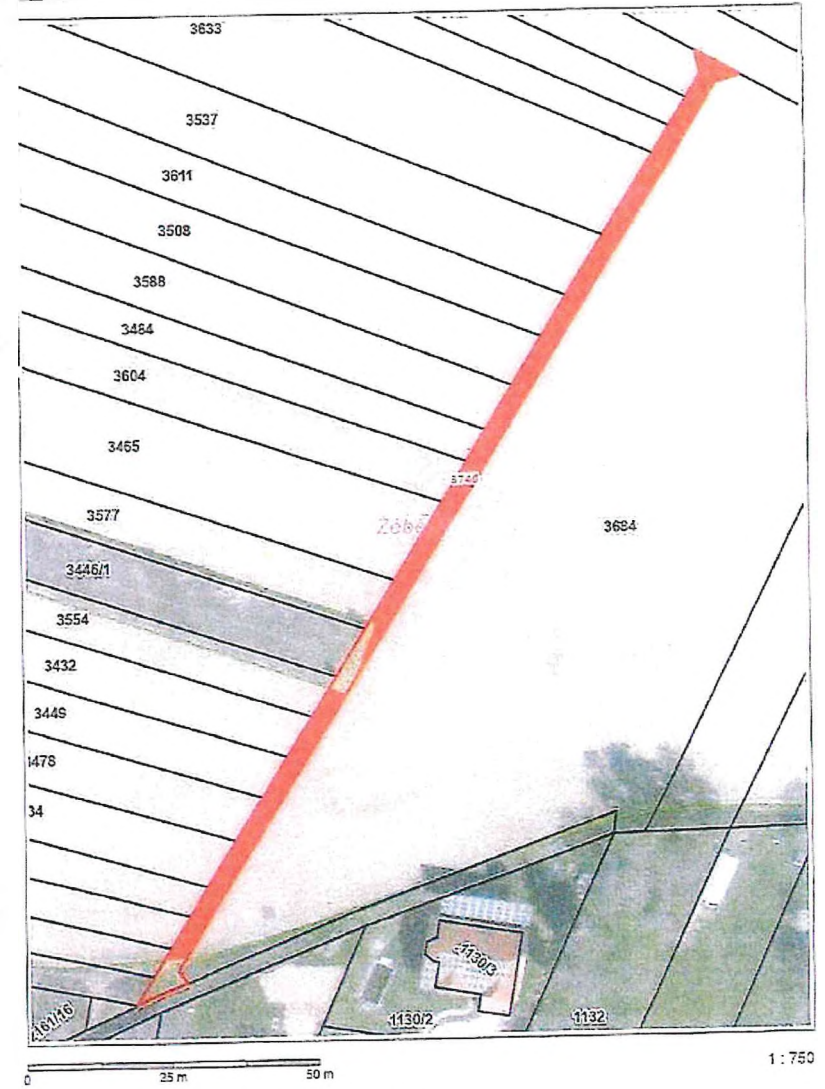
1:950

 k.ú. Žebětín - část p.č. 3742




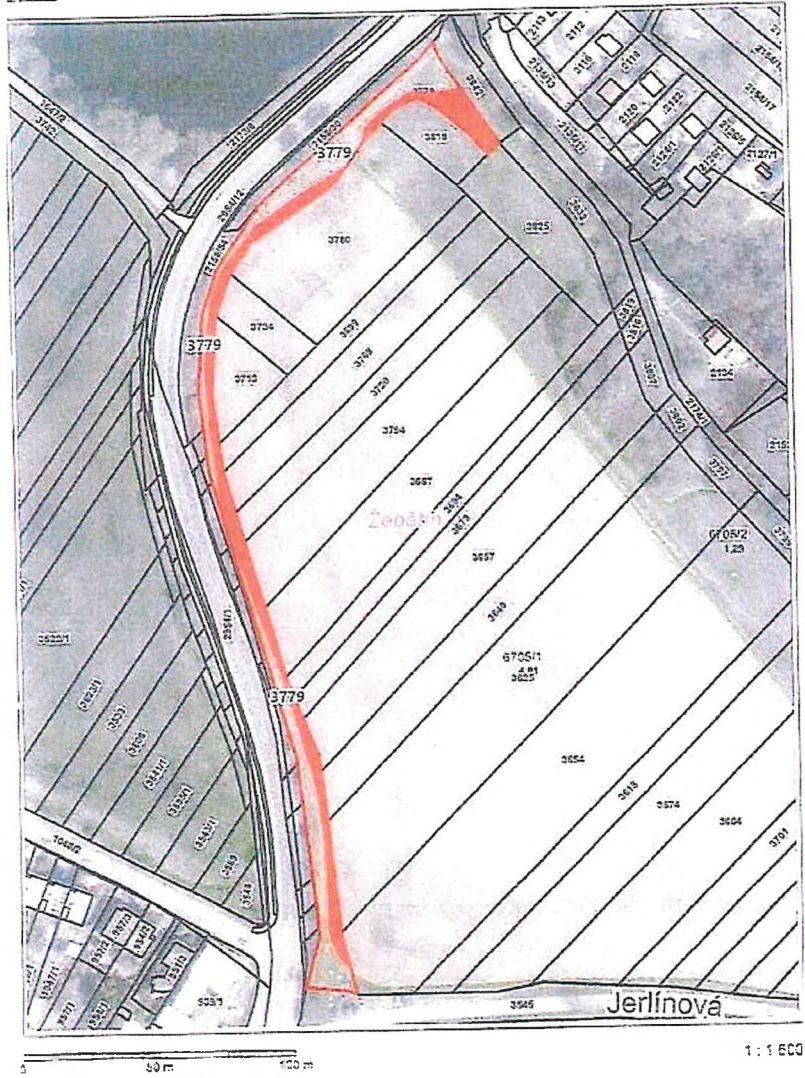
© TopGIS, s.r.o., datum snímání: 22. a 23. 4. 2023, RÚIAN: © ČÚZK

 k.ú. Žebětín - část p.č. 3746




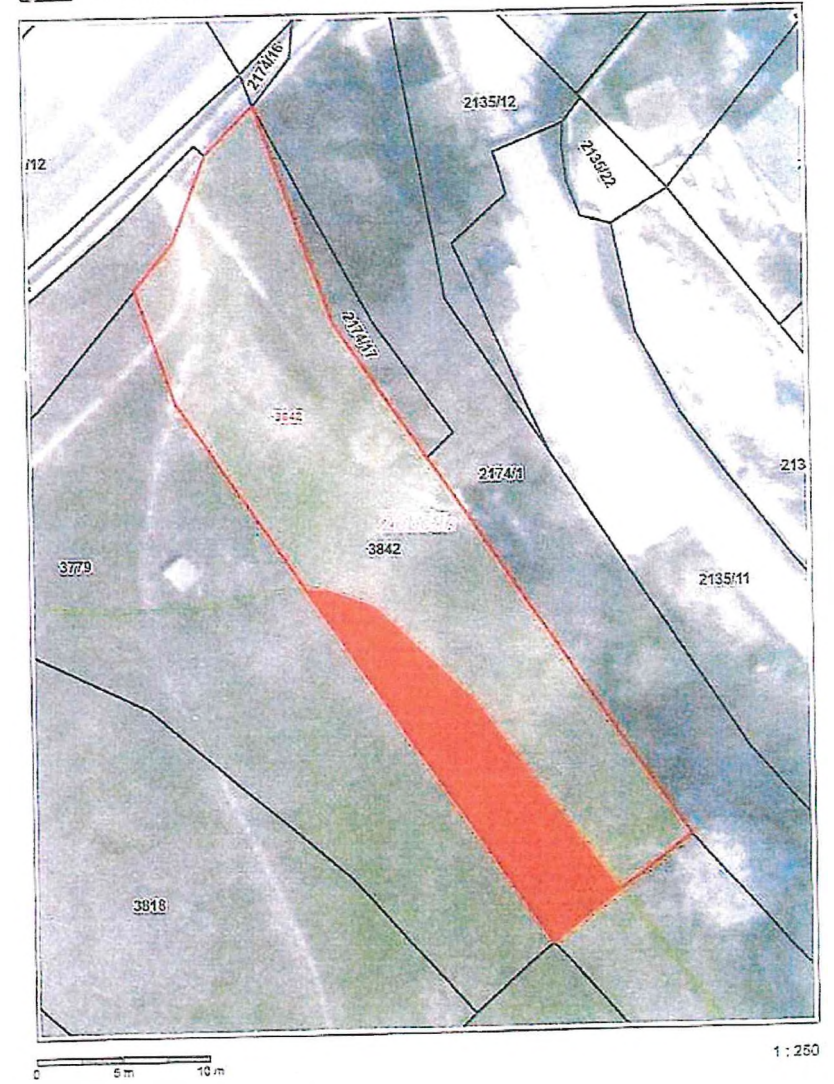
© TopGIS, s.r.o., datum snímání: 22. a 23. 4. 2023, RÚIAN: © ČÚZK

 k.ú. Žebětín, část p.č. 3779



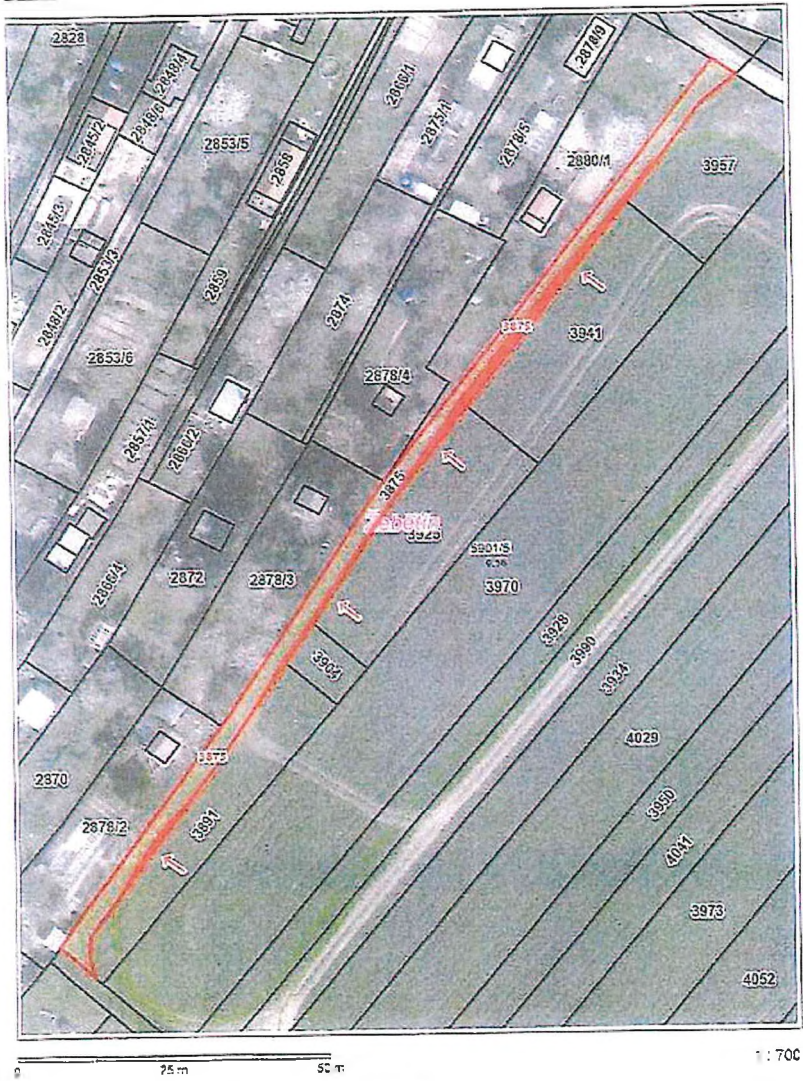
Mapa G.S. s.r.o., datum aktualizace 22. 9. 2023, RÚIAN © ČÚZK

 k.ú. Žebětín - část p.č. 3842



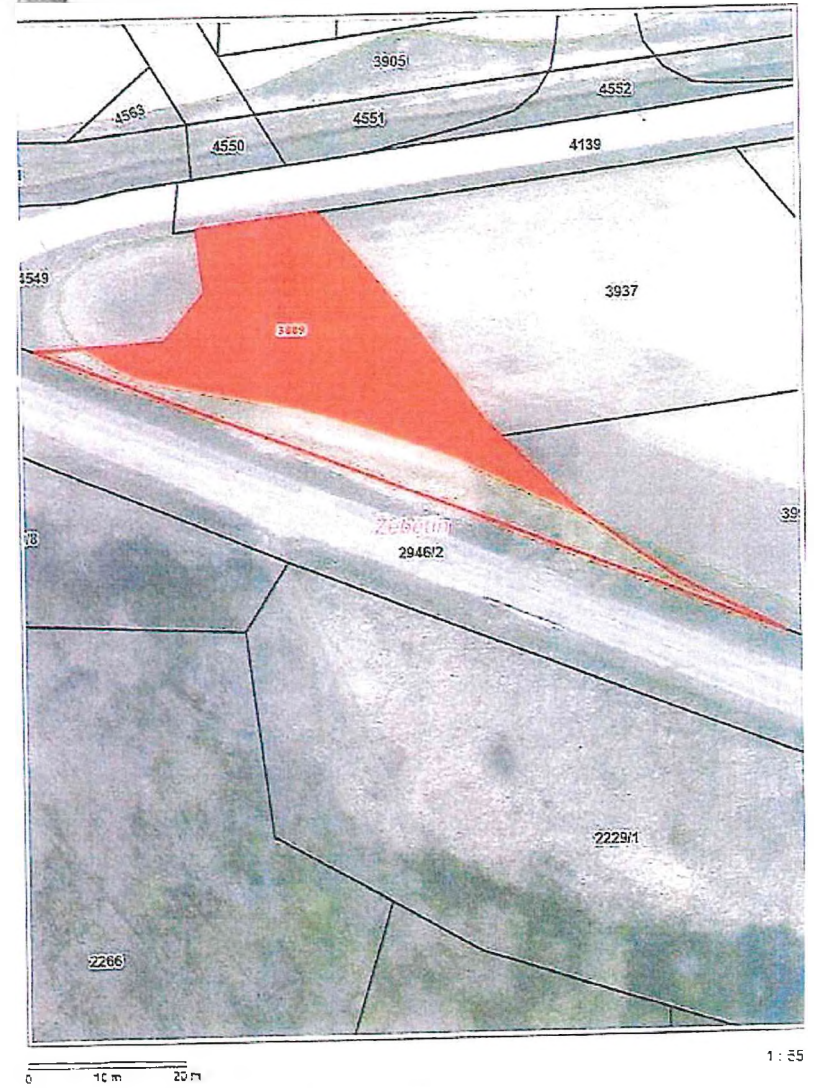
Mapa G.S. s.r.o., datum aktualizace 22. 9. 2023, RÚIAN © ČÚZK

k.ú. Žebětín - část p.č. 3875



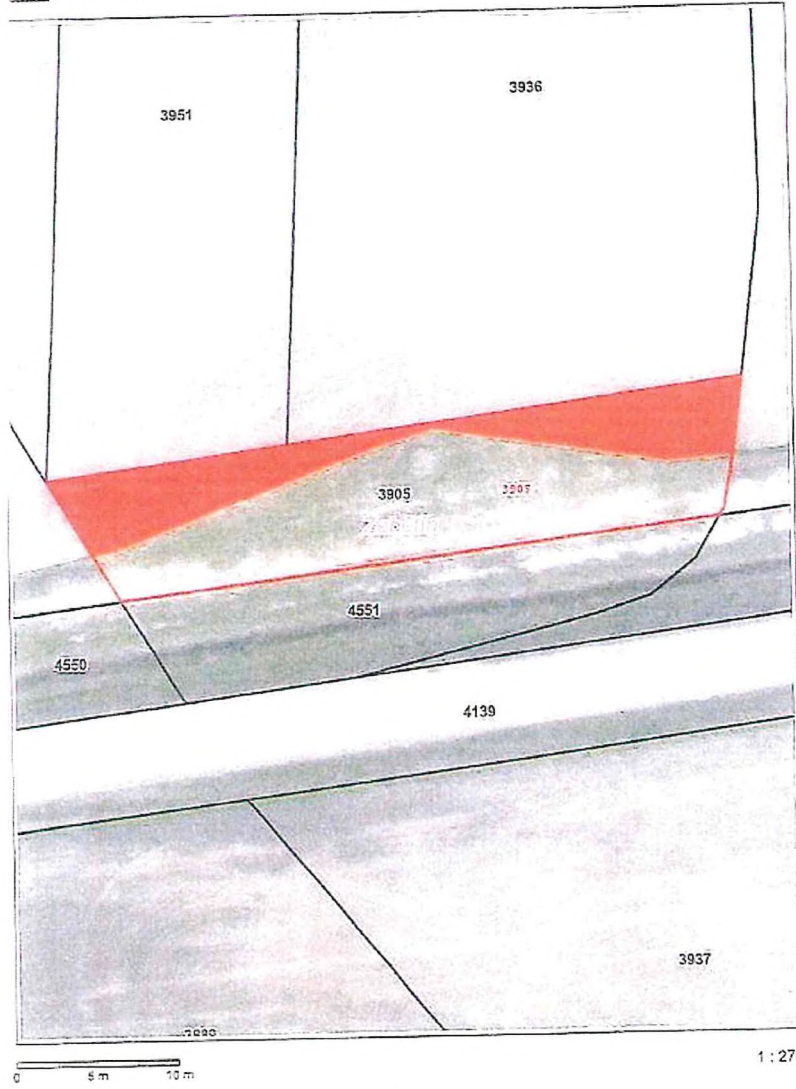
© TerraGIS, s.r.o., datum přímkování: 22. a 23. 4. 2023, RÚIANP © 007K

k.ú. Žebětín - část p.č. 3889



© TerraGIS, s.r.o., datum přímkování: 22. a 23. 4. 2023, RÚIANP © 007K

6370 k.ú. Žebětín - část p.č. 3905




1:271

6370 k.ú. Žebětín - část p.č. 3944



1:501

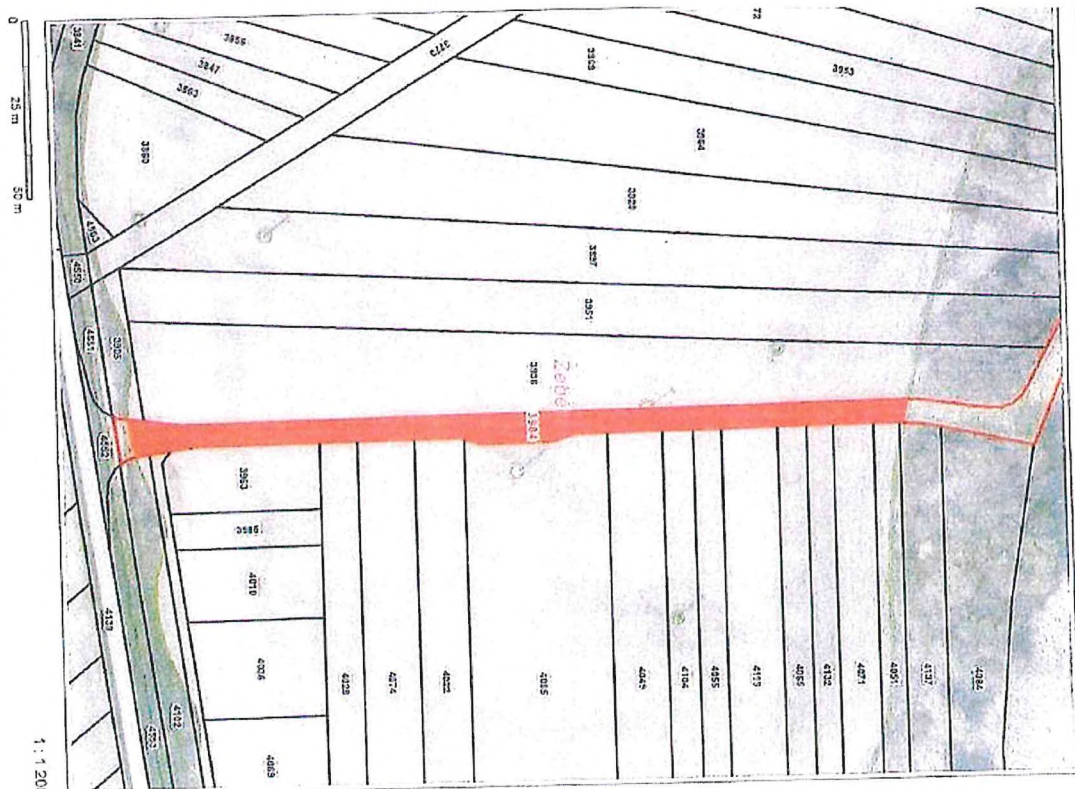
 k.ú. Žebětín - část p.č. 3959




1 : 550




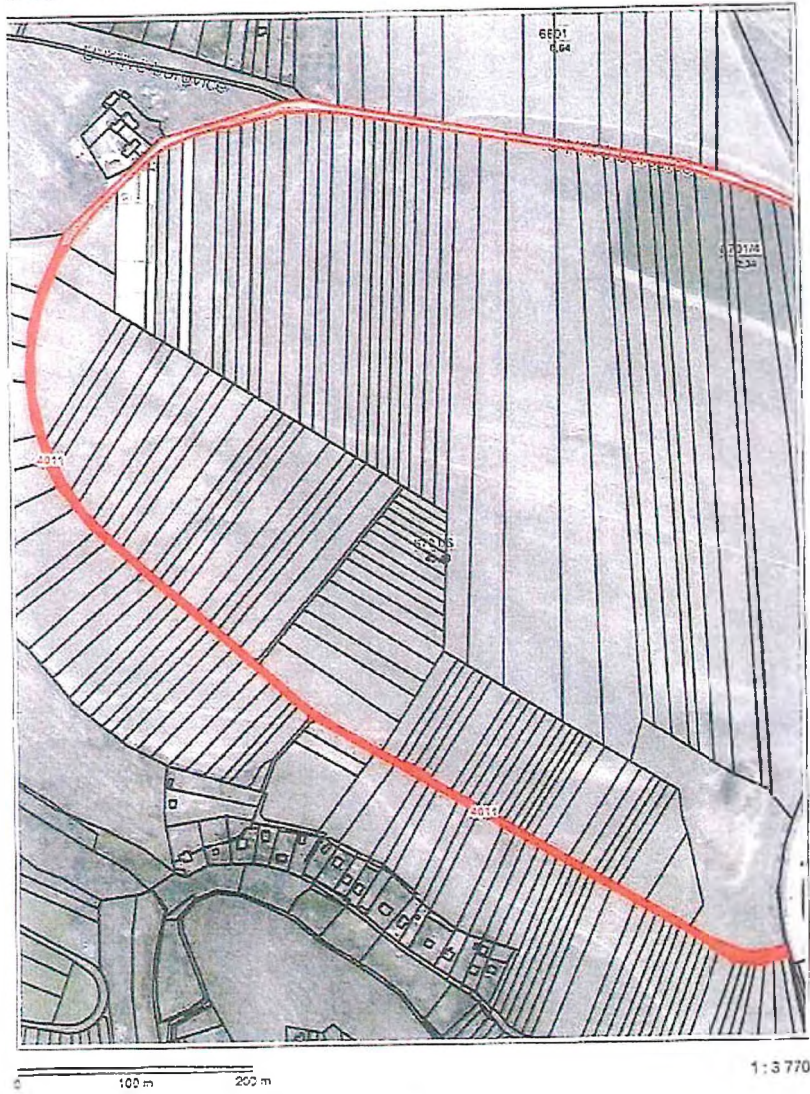
© Tomáš, s.r.o. - datum zpracování: 22. 8. 2024, Pilsen: 010204



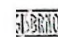
 k.ú. Žebětín - část p.č. 3984

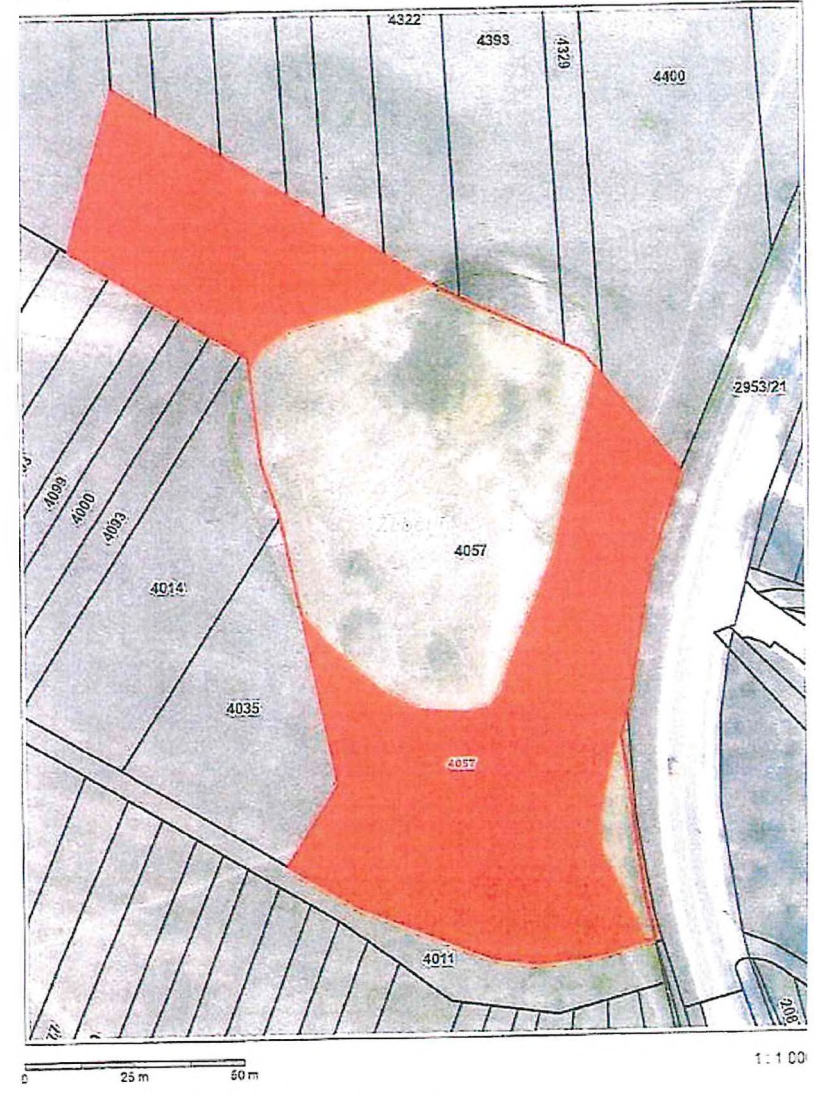
1 : 1 200

 k.ú. Žebětín - část p.č. 4011



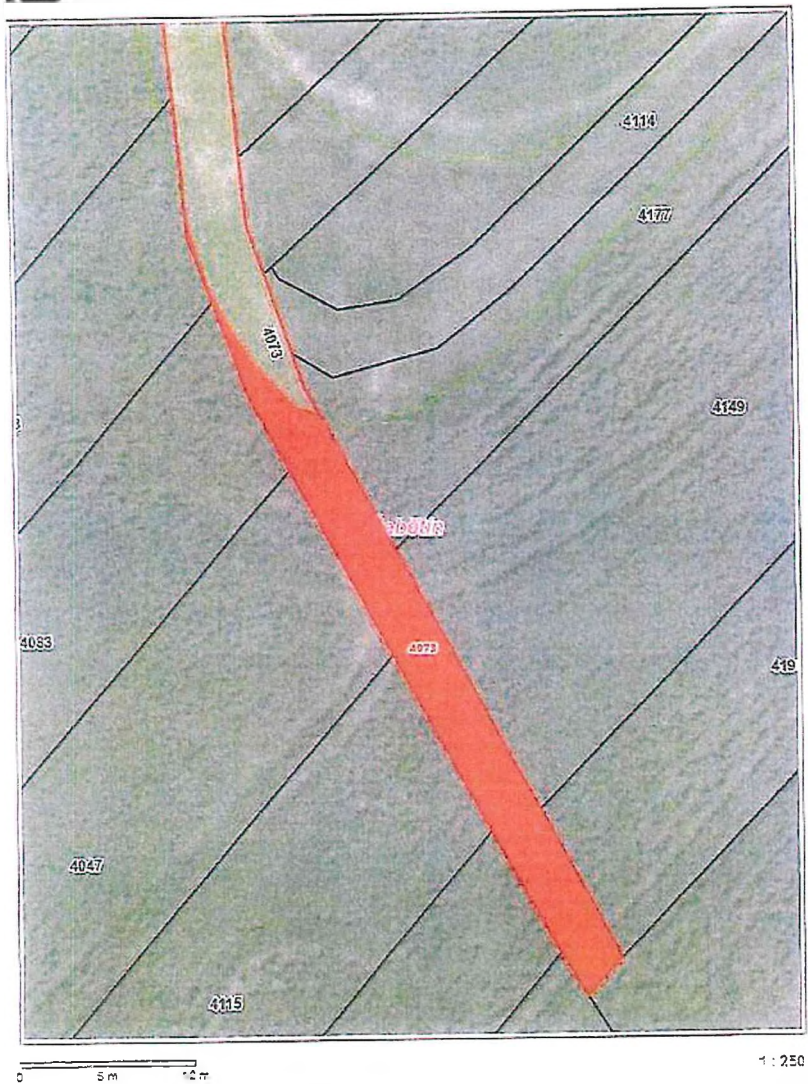
Map created by GeoGIS, s.r.o., datum příjmu: 22. a 23. 4. 2023, RÚIAN: © ČÚZK

 k.ú. Žebětín - část p.č. 4057




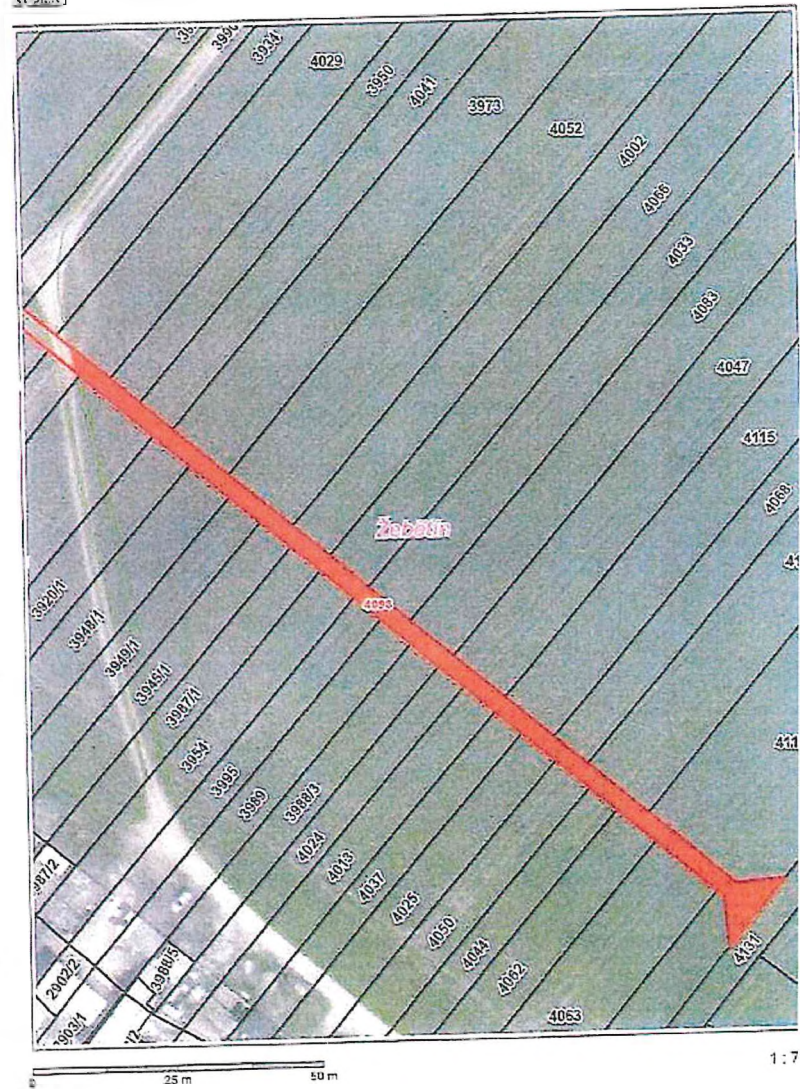
Map created by GeoGIS, s.r.o., datum příjmu: 22. a 23. 4. 2023, RÚIAN: © ČÚZK

 k.ú. Žebětín - část p.č. 4073




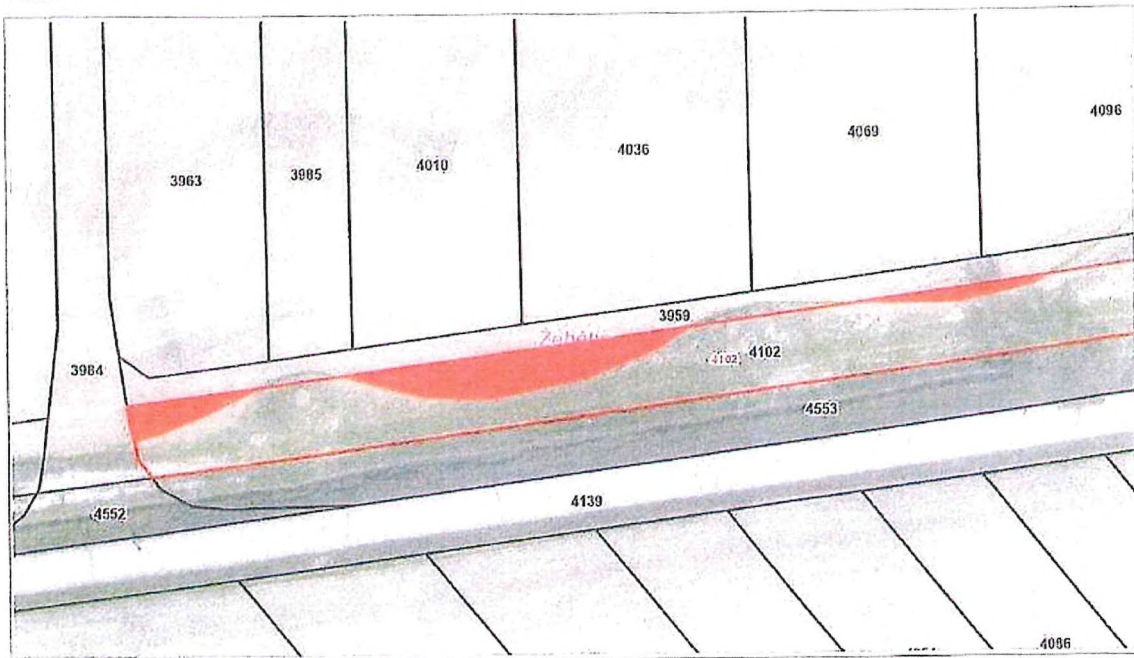
© TopGIS, s.r.o., datum snímání: 22. a 23. 4. 2023, ŘÍŠAN, © ČÚZK

 k.ú. Žebětín - část p.č. 4098

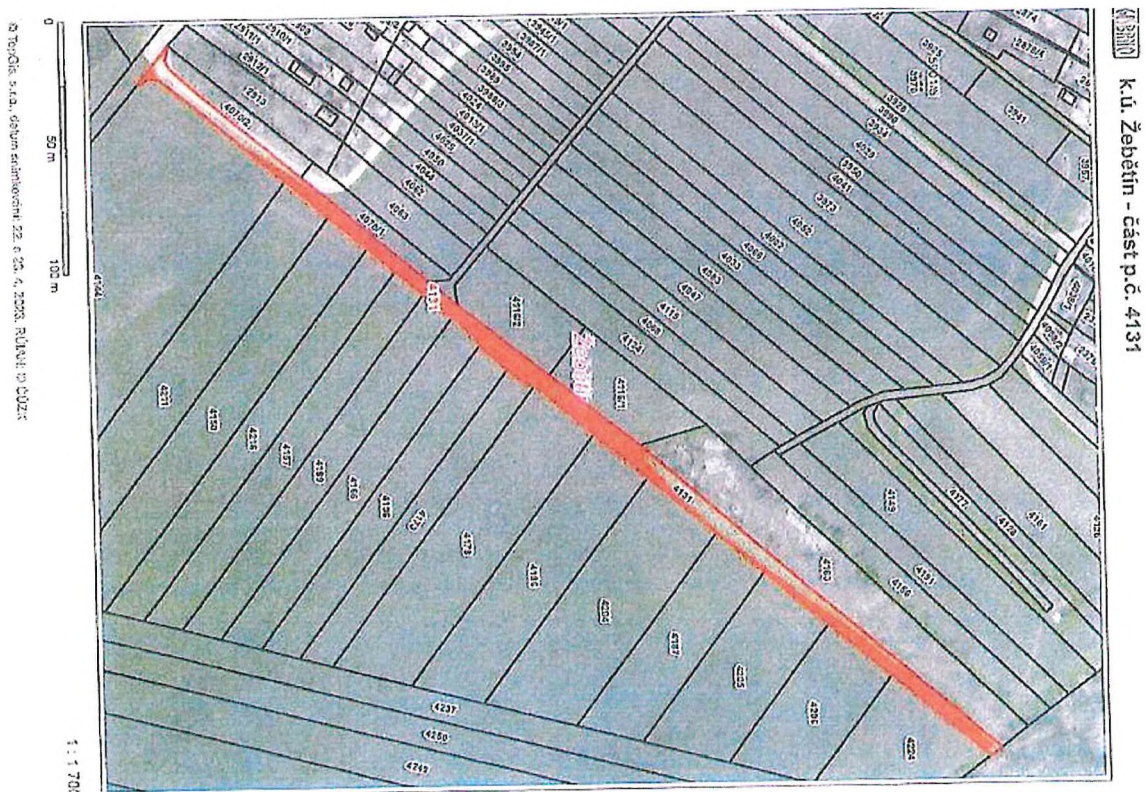


© TopGIS, s.r.o., datum snímání: 27. a 28. 4. 2023, ŘÍŠAN, © ČÚZK

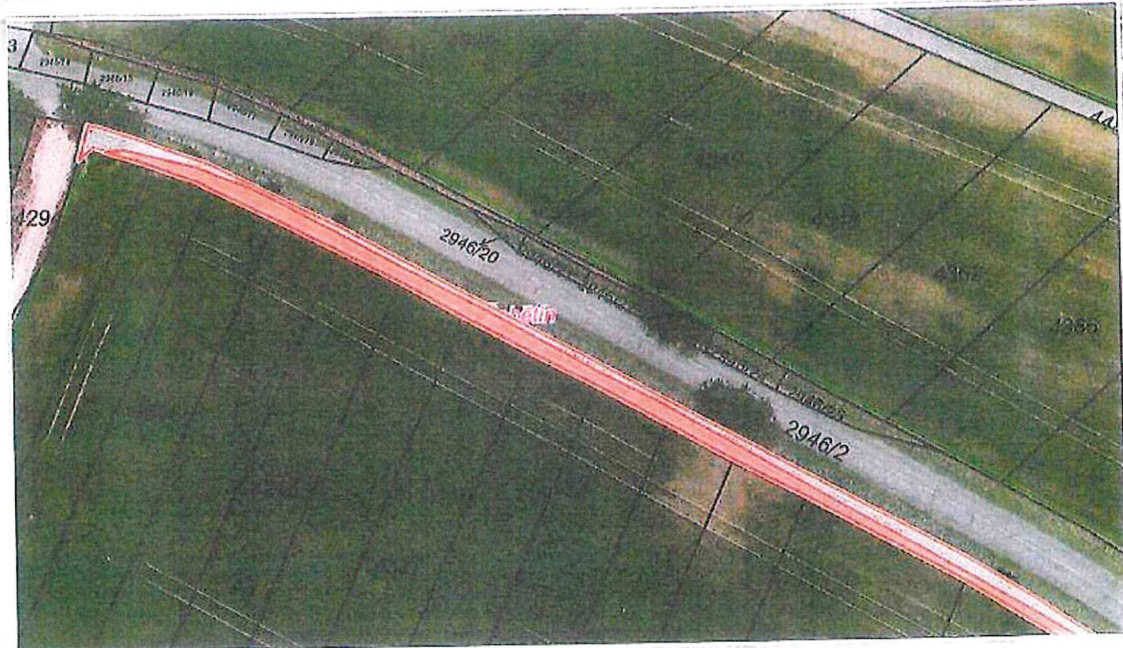
 k.ú. Žebětín - část p.č. 4102



1:500



43300 k.ú. Žebětín - část p.č. 4308 část A

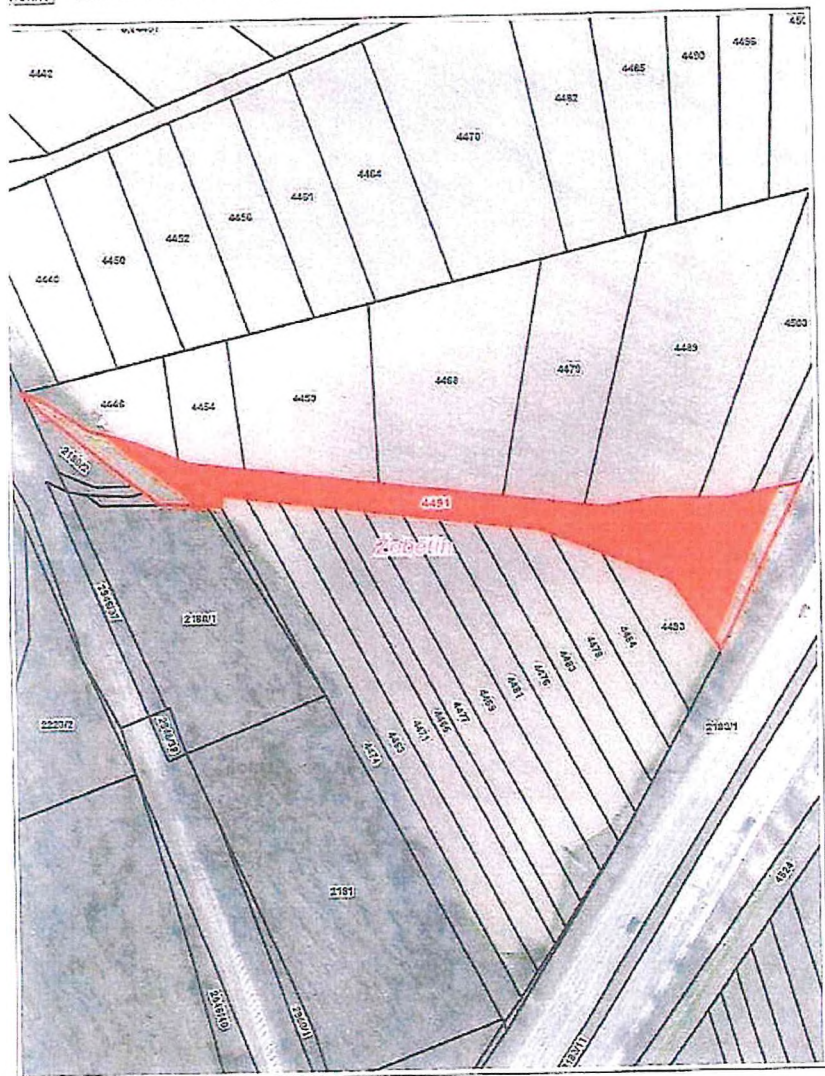


1 : 647



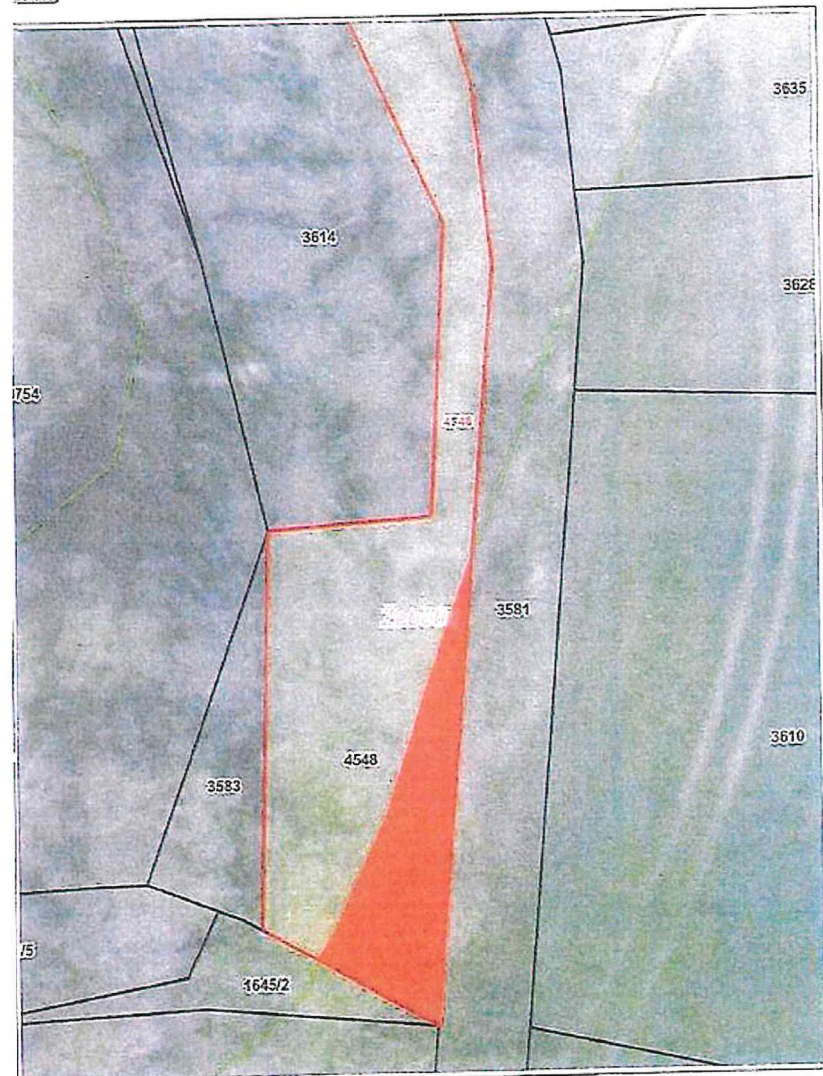
43300 k.ú. Žebětín - část p.č. 4308 část B

BRNO k.ú. Žebětín - část p.č. 4491

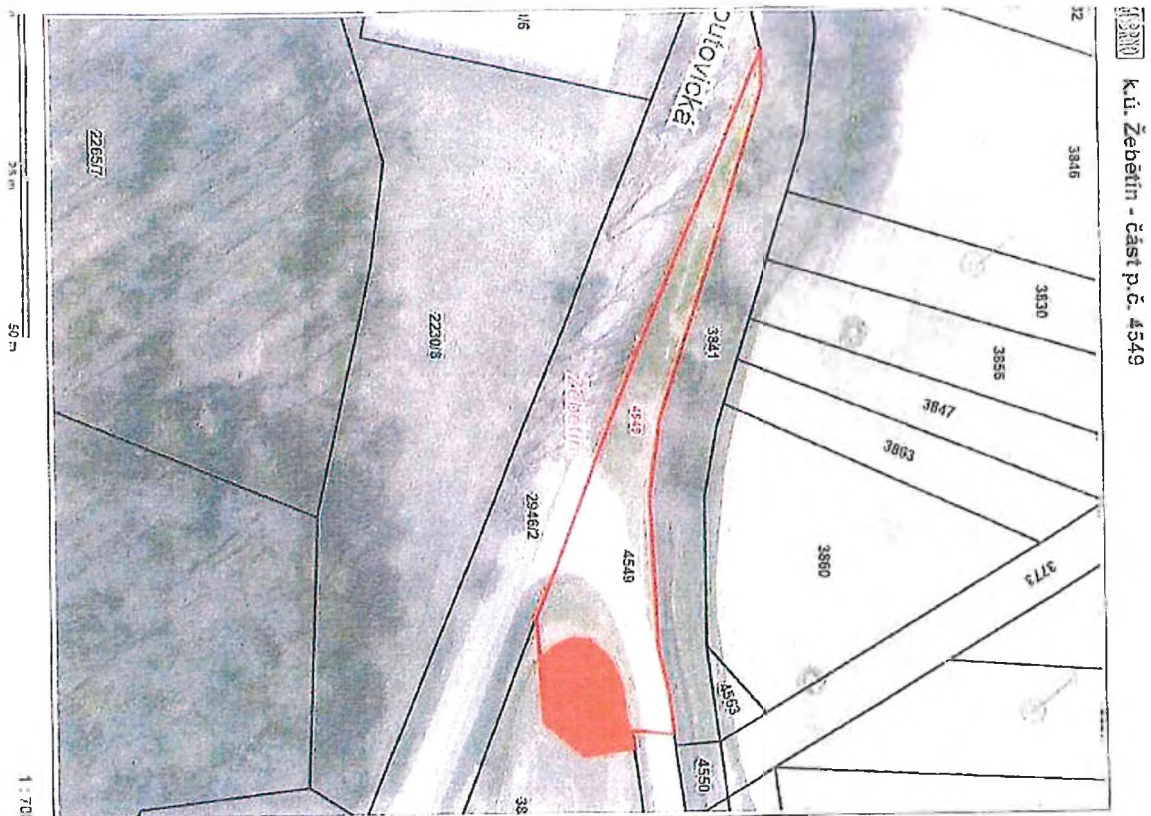


1 : 1 250

BRNO k.ú. Žebětín - část p.č. 4548



1 : 250



(informace o uvedeném záměru a dalším postupu i mapové podklady k nahlédnutí Vám poskytne
Mgr. Bc. Renata Frimmelová, Majetkový odbor Magistrátu města Brna, Malinovského nám. 3, 601 67 Brno,
dv. 216, tel. 542173085, e-mail: frimmelova.renata@brno.cz)

4. propachtování pozemků

a/ v k. ú. Starý Lískovec

- části p. č. 993/7 orná půda o výměře 11306 m²
- části p. č. 993/46 orná půda o výměře 280 m²
- části p. č. 993/48 orná půda o výměře 148 m²
- p. č. 1001/15 orná půda o výměře 61 m²
- p. č. 1001/19 orná půda o výměře 265 m²
- části p. č. 1001/21 orná půda o výměře 999 m²
- části p. č. 2649/1 ostatní plocha, jiná plocha o výměře 25 m²

stávajícímu uživateli společnosti ZEVO Střelice, a.s.
(IČO: 606 96 184, sídlo: Za Humny 728/25, 664 47 Střelice)

b/ v k. ú. Ostropovice

- p. č. 1491/24 orná půda o výměře 217 m²
- části p. č. 1507/14 orná půda o výměře 2842 m²
- části p. č. 1507/17 orná půda o výměře 2530 m²
- části p. č. 1507/20 orná půda o výměře 698 m²
- části p. č. 1515/10 orná půda o výměře 3339 m²
- části p. č. 1515/31 orná půda o výměře 200 m²

stávajícímu uživateli společnosti ZEVO Střelice, a.s.
(IČO: 606 96 184, sídlo: Za Humny 728/25, 664 47 Střelice)

c/ v k. ú. Troubsko

- p. č. 1257/40 orná půda o výměře 726 m²

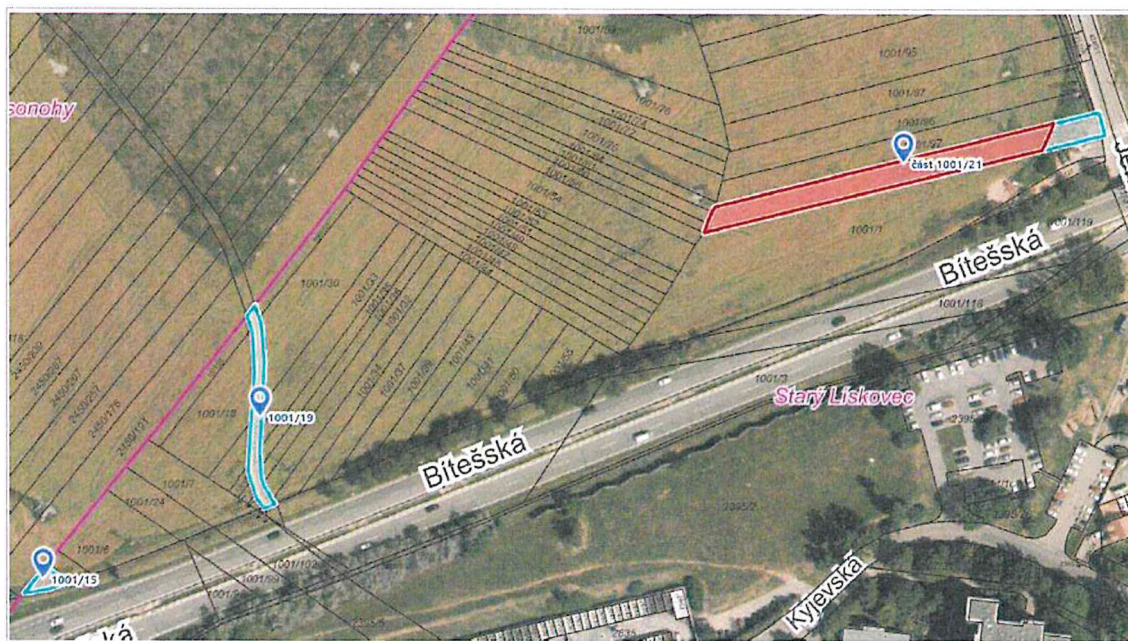
- p. č. 1257/47 orná půda o výměře 102 m²

stávajícímu uživateli společnosti ZEVO Střelice, a.s.

(IČO: 606 96 184, sídlo: Za Humny 728/25, 664 47 Střelice)

 I. Dotčené pozemky k.ú. Starý Liskovec

27. 6. 2024



0 25 m 50 m

1 : 1 500

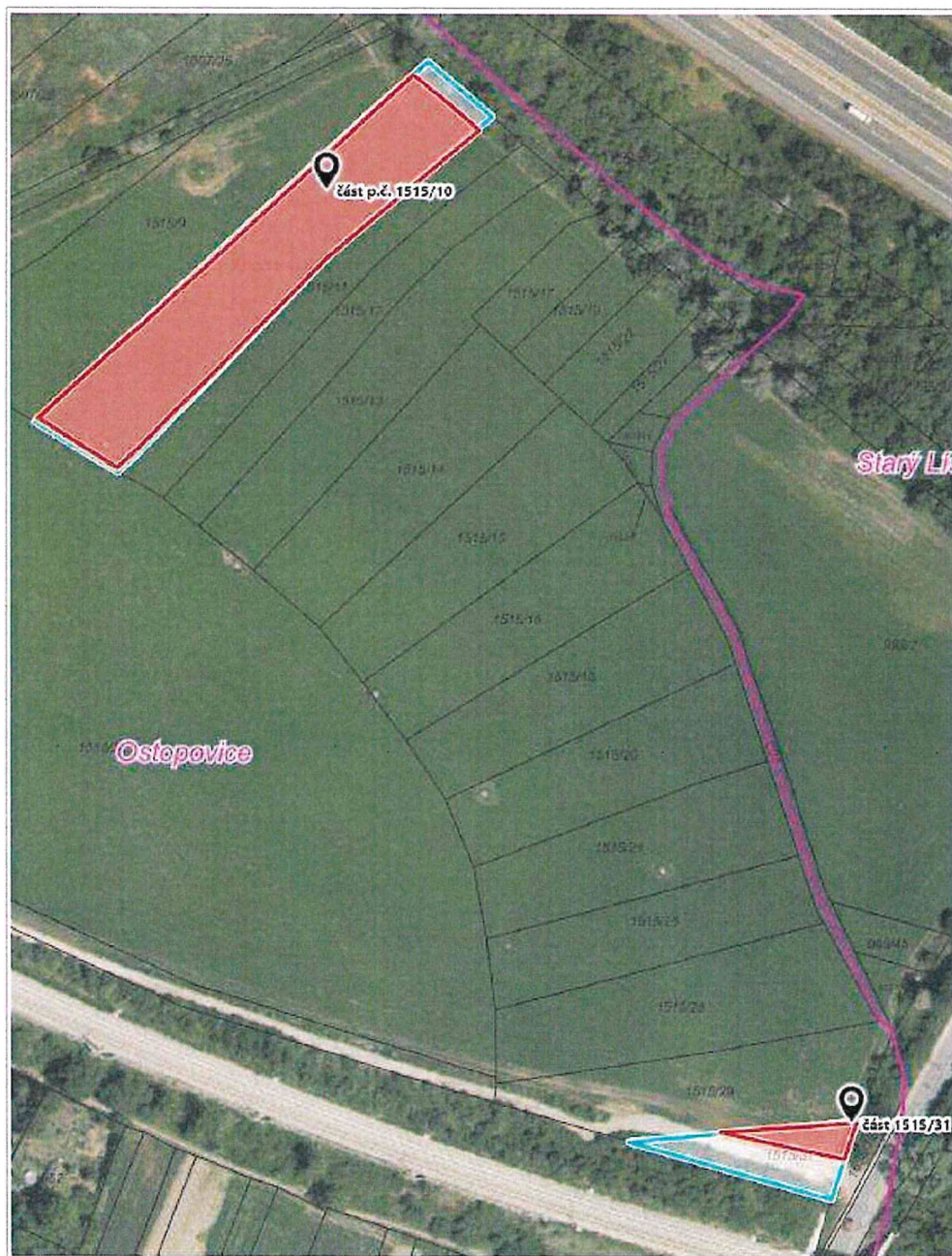
 II. Dotčené pozemky k.ú. Starý Lískovec

27. 6. 2024



0 25 m 50 m

1 : 944



0 25 m 50 m

1 : 1 500



(informace o uvedeném záměru a dalším postupu i mapové podklady k nahlédnutí Vám poskytne Mgr. Bc. Renata Frimmelová, Majetkový odbor Magistrátu města Brna, Malinovského nám. 3, 601 67 Brno, dv. 216, tel. 542173085, e-mail: frimmelova.renata@brno.cz)

Vyjádření a případné dotazy zasílejte na adresu pracovníka uvedeného pod příslušným bodem

Mgr. Nikol Wagnerová
vedoucí MO MMB

Zveřejněno: od: 10. 12. 2024
do: 27. 12. 2024

Úřad městské části města Brna
Brno-Líšeň
Jírova 2, 628 00 Brno

-2-

Eva Horáková