

Zpracovatel: útvar tajemníka

VIII. /9. zasedání Zastupitelstva městské části Brno-Líšeň
konané dne 12.09.2019

Název materiálu

Žádost spol. 7.POINTS, v zastoupení za společenství vlastníků bytů Popelákova č. 22 a 24, Brno - Líšeň o vyslovení návrhu s prodejem částí pozemků p.č. 6502 a 6504 v k.ú. Líšeň, každý o výměře cca 6m2 ke stavebnímu záměru prosloužení stávajících lodžii nad pozemky ve vlastnictví statutárního města Brna.

Obsah:

- důvodová zpráva
- žádost spol. 7. POINTS, s.r.o. na tiskopise MMB s výkresem lodžii
- četné prohlášení předsedkyně SVJ Popelákova 22,24 – doručeno s el. podpisem
- snímek platného ÚPmB
- inf. výpisy z katastru nemovitostí se snímky z listu mapy

Návrh usnesení :

Zastupitelstvo městské části Brno-Líšeň

s o u h l a s í


s prodejem částí pozemků p.č. 6502 a 6504 v k.ú. Líšeň, každý o výměře cca 6 m2 k prodloužení stávajících lodžii u bytových domů Popelákova č.or. 22 a č.or.24, č.pop. 2307 a č.pop. 2308 do podílového spoluvlastnictví vlastníků bytových jednotek bytových domů Popelákova č.or.22 a 24 v Brně – Líšni, za podmínky zpevnění nabytých ploch pozemků na list vlastnictví po dokončení stavby, (např. dlažbou), pro zjednodušení budoucí údržby nabytých pozemků.


Stanoviska dotčených orgánů :

- xxx

- VIII./16. schůze Rady MČ Brno – Líšeň, konaná dne 7.08.2019, v bodu 2/16 svého usnesení **doporučuje** ZMČ Brno – Líšeň souhlasit s prodejem částí pozemků p.č. 6502 a 6504 v k.ú. Líšeň, každý o výměře cca 6 m2 k prodloužení stávajících lodžii u bytových domů Popelákova č.or. 22 a č.or.24, č.pop. 2307 a č.pop. 2308 do podílového spoluvlastnictví vlastníků bytových jednotek bytových domů Popelákova č.or.22 a 24 v Brně – Líšni, za podmínky zpevnění nabytých ploch pozemků na list vlastnictví po dokončení stavby, (např. dlažbou), pro zjednodušení budoucí údržby nabytých pozemků.

Garance správnosti, zákonnosti materiálu					
Podpisy dotčených odborů					
útvar tajemníka	sociální	Organizační	Rozpočtu a financí	Majetkoprávní	Stavební odbor
Ing. I. Belcredi					

Zpracoval :
útvar tajemníka
Květa Hudcová 

Předkládá : 
za RMČ uvolněný funkcionář,
starosta : Mgr. Břetislav Štefan

Č.j. 2004/05497/2019/Hu

žadatel: 7. POINTS, s.r.o. v zastoupení za Společenství vlastníků bytů Popelákova 22 a 24, Brno – Líšeň

věc: žádost o vyslovení souhlasu se prodejem částí pozemků p.č. 6502 a 6504 v k.ú. Líšeň, každý o výměře cca 6 m² ke stavebnímu záměru prodloužení stávajících lodžii nad pozemky statutárního města Brna,

Dotčené pozemky: – p.č. 6502 o celkové výměře 187 m² a p.č. 6504 o celkové výměře 181 m² k.ú. Líšeň – ostatní plochy se způsobem využití *zeleň*, jsou evidovány na LV 10001 v majetku statutárního města Brna, pozemky nejsou svěřeny MČ Brno -Líšeň, *v obou případech vykonává správu a údržbu Městská část Brno - Líšeň*

doručeno dne: 17.06.2019

zasedání SK:

schůze RMČ: 7.08.2019

zasedání: ZMČ: 12.09.2019

Důvodová zpráva:

Záměrem společenství vlastníků bytů bytových domů Popelákova or.č. 22 a or.č. 24 , č .pop. 2307 a 2308 v Brně – Líšni je prodloužení stávajících lodžii nad pozemky p.č. 6502 a 6504 v k.ú. Líšeň, každý o rozměru cca 6 m². Parcely jsou v katastru nemovitostí evidovány na listu vlastnictví č. 10001 v majetku statutárního města Brna.

Ve stanovisku Odboru územního plánování a rozvoje MMB ze dne 4.06.2019 – viz příloha tiskopisu, není k prodeji částí pozemků námitek, pozemky se nachází v plochách čistého bydlení (BC) a nejsou dotčeny žádnou územně plánovací dokumentací.

Budoucí využití pozemků zařazených ve způsobu využití zeleň jsme projednali s předsedkyní SVB Popelákova č. 24 a č. 24, která dne 10.07.2019 žádost doplnila o čestné prohlášení opatřené elektronickým podpisem, záměru zpevnění nově vzniklých parcel, po jejich nabytí na list vlastnictví.

S prodejem částí pozemků p.č. 6502 a 6504 v k.ú. Líšeň, každý o výměře cca 6 m² do podílového spoluvlastnictví vlastníků bytových jednotek bytových domů Popelákova or.č. 22 a č. 24 s č. pop. 2307 a 2308, lze souhlasit.

3. Návrh na využití nemovitosti:²⁾

STAVĚBNÍ ÚPRAVY SPOČÍVAJÍ V PRODLOUŽENÍ STÁVAJÍCÍCH
LODŽÍ NAD POZEMEK MĚSTA.

Dle obecného nařízení Evropského parlamentu a Rady (EU) 2016/679, o ochraně fyzických osob v souvislosti se zpracováním osobních údajů a o volném pohybu těchto údajů a o zrušení směrnice 95/46/ES, a souvisejících právních předpisů, Vás v rámci informační povinnosti o zpracování osobních údajů informujeme, že na stránce www.brno.cz/GDPR je zveřejněna informace o nakládání s osobními údaji.

4. Vyjádření Odboru územního plánování a rozvoje

Magistrátu města Brna, Kounicova 67:

Naše značka:

4100/OÚPR/MMB/0182795/2019

Vyřizuje/linka:

Mgr. Poulová/ 542 174 593

Bc. Myslivec/ 542 174 052

Brno, dne 2019-06-04

Části pozemků par. č. 6502 a par. č. 6504 v k. ú. Líšeň, obec Brno, požadované k prodeji, jsou z hlediska Územního plánu města Brna (ÚPmB) součástí stavební stabilizované plochy bydlení s podrobnějším účelem využití stanoveným funkčním typem plocha čistého bydlení (BC).

Na požadovaných částech jsou zamýšleny stavební úpravy spočívající v prodloužení stávajících lodžii nad pozemek statutárního města Brna. Vzhledem k tomu, že se oba pozemky nacházející v ploše bydlení a nejsou dotčeny žádnou navazující územně plánovací dokumentací, nemá OÚPR MMB z územně plánovacího hlediska námitky k prodeji částí pozemků par. č. 6502 a par. č. 6504 v k. ú. Líšeň, obec Brno.

Ing. Aleš Doležel

pověřen zastupováním dočasně neobsazené funkce vedoucí/ho odboru územního plánování a rozvoje MMB

Na vědomí:

MMB OÚPR – Mgr. Poulová, Bc. Myslivec, spis – ul. Popelákova

V Brně dne:

_____ podpis, razítko

5. Vyjádření příslušně městské části:

ke Líšeni VÍROVA 2 MAJETKOVÝ ODBOR
(pokud se městská část nevyjádří k návrhu dispozice do 3 měsíců od dne doručení, má se za to, že městská část s návrhem dispozice souhlasí)

V Brně dne:

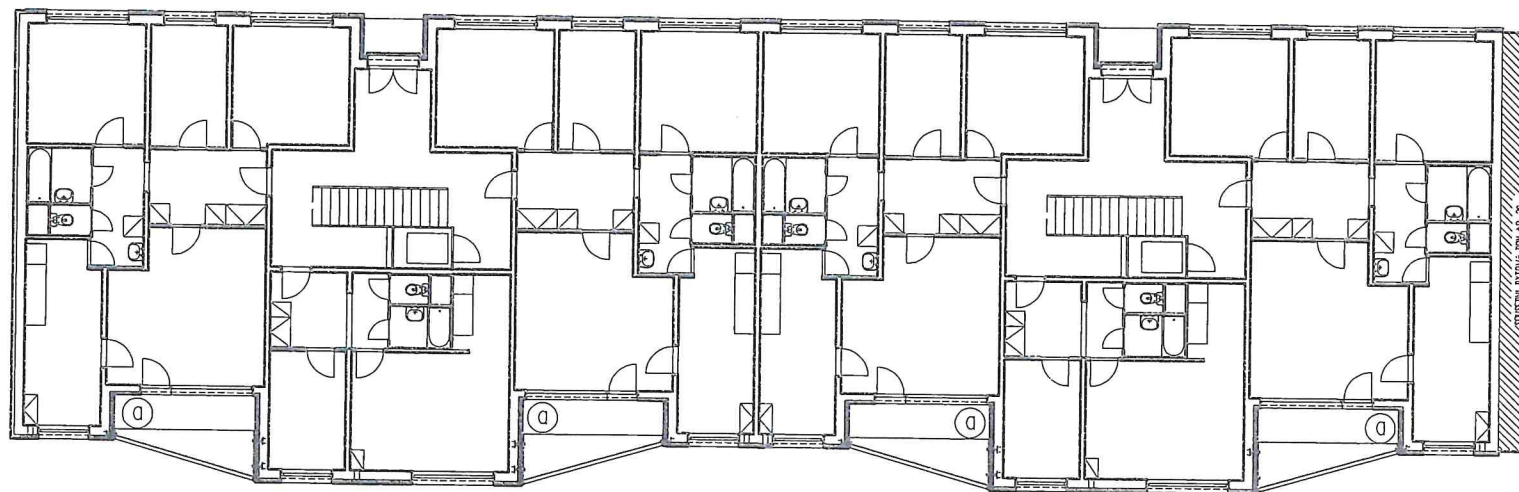
_____ podpis, razítko

6. Vyjádření Odboru investičního Magistrátu města Brna, Kounicova 67:

Bude zajištěno z úrovně Majetkového odboru MMB

V Brně dne:

_____ podpis, razítko



A

B

C

D

ⓐ nátěr fasády v lodžích s přesahem cca 70cm na fasádu silikonovou barvou

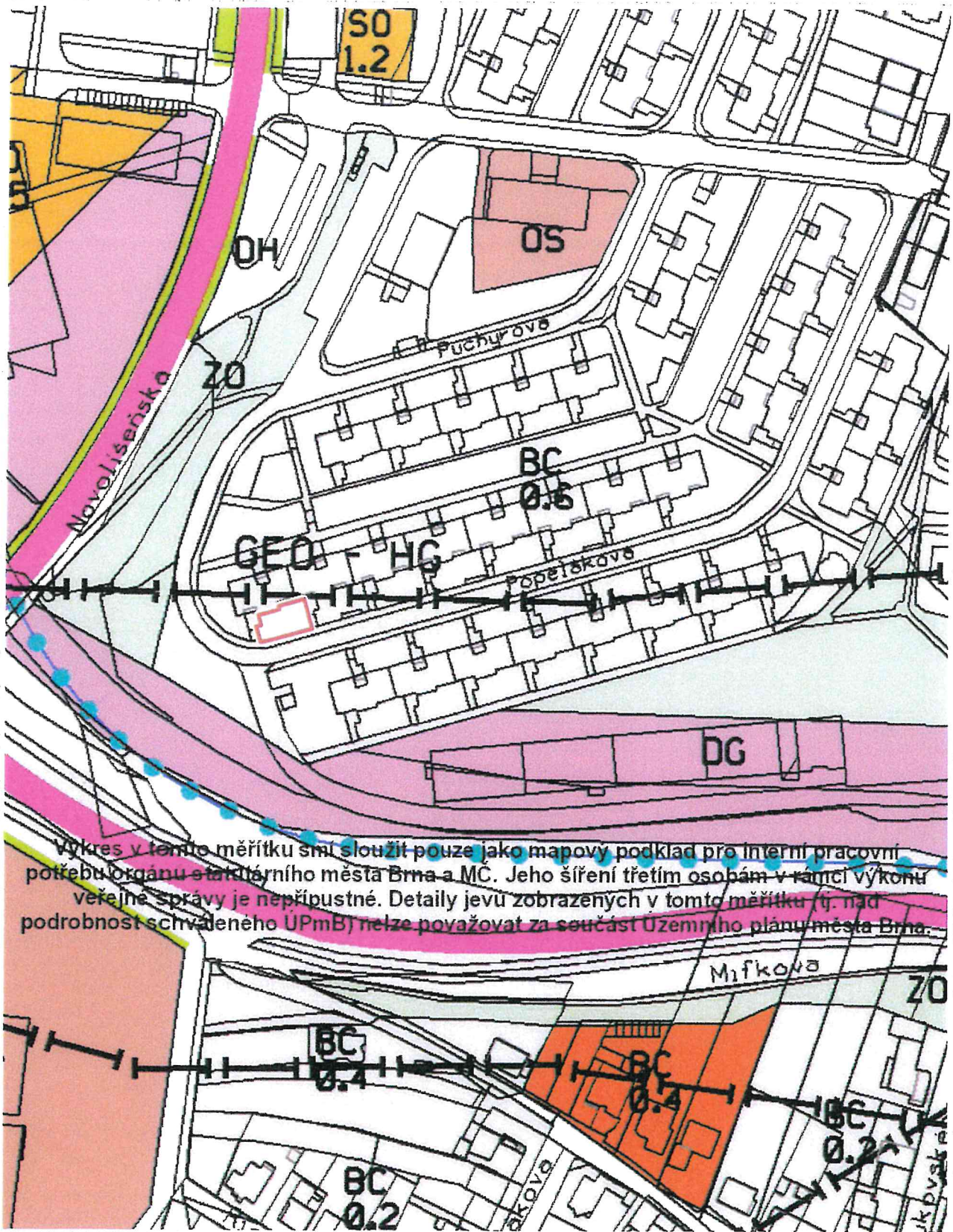
legenda

- MÍSTO STAVBY
- prodloužení podlahy lodžii
- výměna stávajícího zbradří
- zasklení prostoru lodžii

- nezbytnou součástí dokumentace je stavební posudek
- uvedené rozměry jsou pouze orientační
- před výrobou nutně prověřit doměření na stavbě

7points SPOLÉČNOST :
 7points, s. r. o., Blatenská 355, Kufim 664 34
 +420 541 231 877, +420 608 610 990
 7points@7points.cz, www.7points.cz

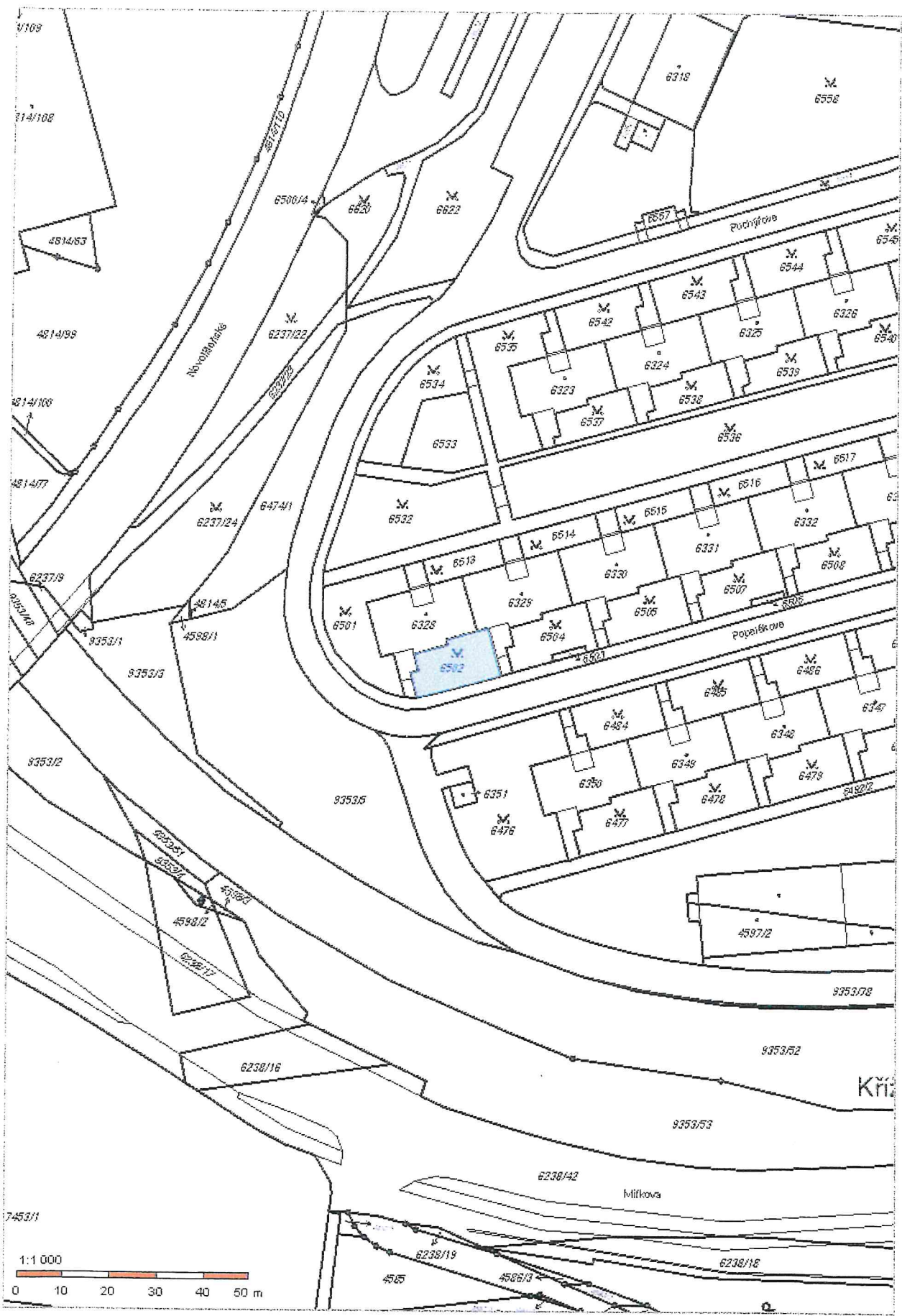
ZODP. PROJEKTANT : ING.ARCH. PETR NĚMEC	NÁZEV STAVBY : PRODLOUŽENÍ 16 KS LODŽII	STUPEŇ : --
VYPRACOVAL : Roman Bliský	Popelákova 22, 24, Brno - Líšeň	Č. VÝKRESU :
INVESTOR : SVJ Popelákova 22, 24, Brno - Líšeň, Popelákova 2307/24	MÍSTO STAVBY : Popelákova 2308/22, 2307/24, Brno - Líšeň, 628 00	DATUM : listopad 2018
PARC. Č. : 6328, 6329 - k.ú. Líšeň [612405]	OBSAH VÝKRESU : PŮDORYS nový stav	LÉŽNÍKOVKA : f 04 1: 150



Výkres v tomto měřítku smí sloužit pouze jako mapový podklad pro interní pracovní potřebu orgánu statutárního města Brna a MČ. Jeho šíření třetím osobám v rámci výkonu veřejné správy je nepřipustné. Detaily jevu zobrazených v tomto měřítku (tj. nad podrobností schváleného ÚPmB) nelze považovat za součást Územního plánu města Brna.

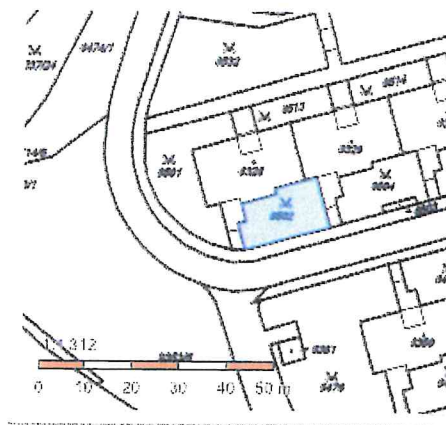


1 : 1 887



Informace o pozemku

Parcelní číslo:	5924
Obec:	Brno (6300346)
Katastrální území:	Brno-újezd
Číslo LV:	1000
Výměra [m ²]:	187
Typ parcely:	Parcela katastru nemovitostí
Mapový list:	DKM
Určení výměry:	Ze souřadnic v S-JTSK
Způsob využití:	zeleň
Druh pozemku:	ostatní plocha



Vlastníci, jiní oprávnění

Vlastnické právo

Statutární město Brno, Dominikánské náměstí 196/1, Brno-město, 60200 Brno

Pozemek vlastní město Brno
Podíl: město Brno
Podíl

Způsob ochrany nemovitosti

Nejsou evidovány žádné způsoby ochrany.

Seznam BPEJ

Parcela nemá evidované BPEJ.

Omezení vlastnického práva

Nejsou evidována žádná omezení.

Jiné zápisy

Typ

Změna výměr obnovou operátu

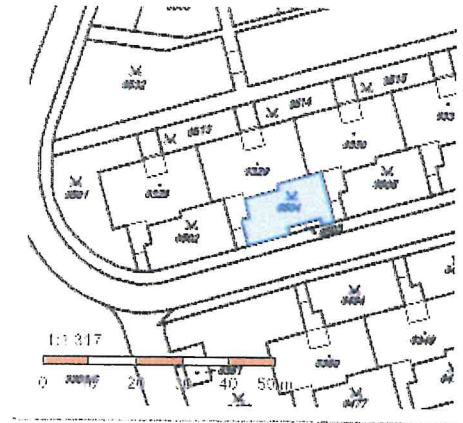
Řízení, v rámci kterých byl k nemovitosti zapsán cenový údaj

Nemovitost je v územním obvodu, kde státní správu katastru nemovitostí ČR vykonává [Katastrální úřad pro Jihomoravský kraj, Katastrální pracoviště Brno-město](#)

Zobrazené údaje mají informativní charakter. Platnost k 03.07.2019 13:00:00.

Informace o pozemku

Parcelní číslo:	15
Obec:	Brno 60200 Brno
Katastrální území:	Brno-město 60200
Číslo LV:	12001
Výměra [m ²]:	181
Typ parcely:	Parcela katastru nemovitostí
Mapový list:	DKM
Určení výměry:	Ze souřadnic v S-JTSK
Způsob využití:	zeleň
Druh pozemku:	ostatní plocha



Vlastníci, jiní oprávnění

Vlastnické právo

Statutární město Brno, Dominikánské náměstí 196/1, Brno-město, 60200 Brno

Právo není evidováno
Právo: Město Brno
Podíl

Způsob ochrany nemovitosti

Nejsou evidovány žádné způsoby ochrany.

Seznam BPEJ

Parcela nemá evidované BPEJ.

Omezení vlastnického práva

Nejsou evidována žádná omezení.

Jiné zápisy

Typ

Změna výměr obnovou operátu

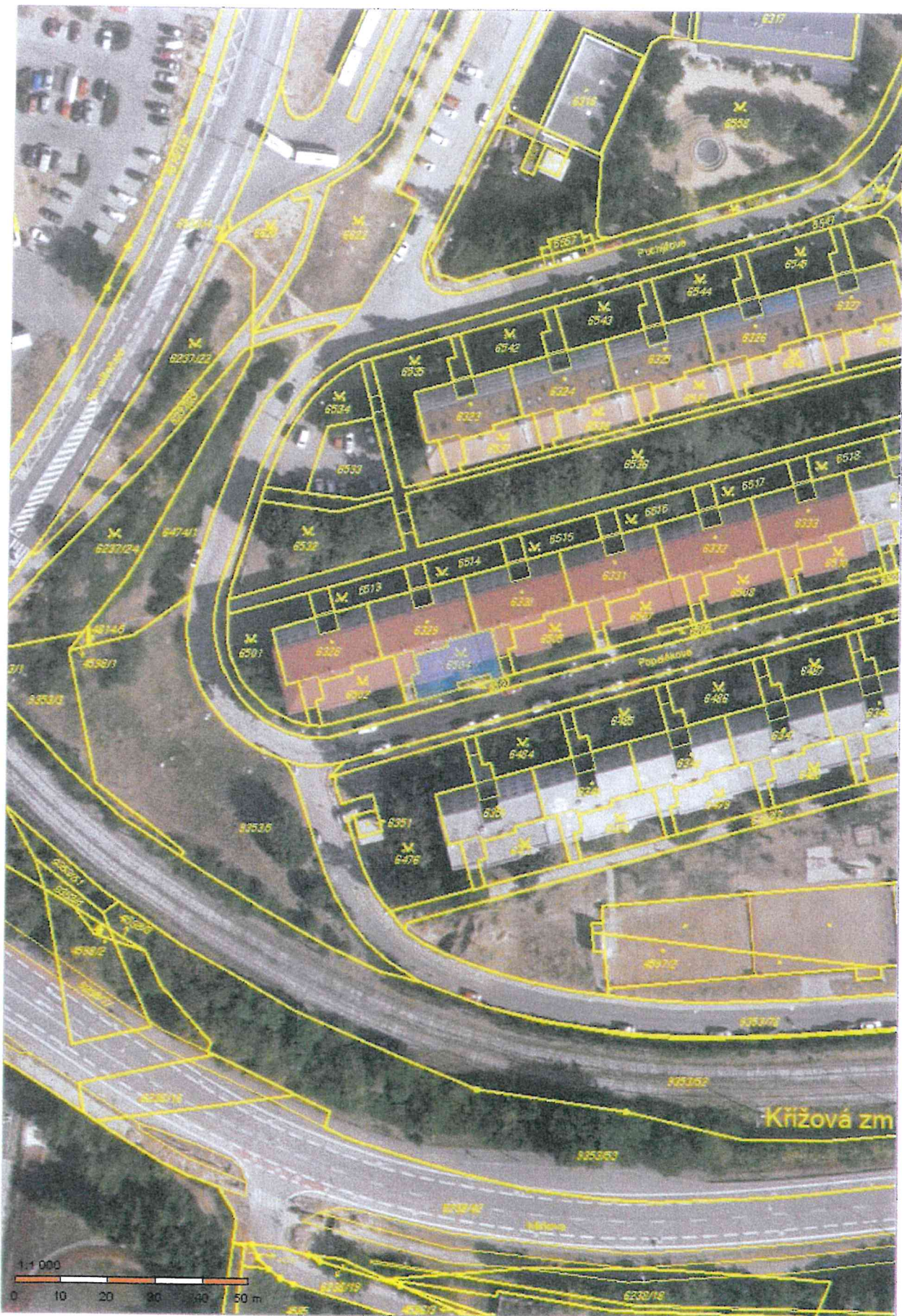
Řízení v rámci kterých byl k nemovitosti zapsán cenový údaj

Nemovitost je v územním obvodu, kde státní správu katastru nemovitostí ČR vykonává [Katastrální úřad pro Jihoomoravský kraj, Katastrální pracoviště Brno-město](#)

Zobrazené údaje mají informativní charakter. Platnost k 03.07.2019 13:00:00.

© 2004 - 2019 [Český úřad zeměměřičský a katastrální](#), Pod síňovým 1800-9, Kobylisy, 18211 Praha 9
Podání určená katastrálním úřadům a pracovištím zasílejte přímo na [jejich e-mail adresu](#).

Verze aplikace: 5.5.5 build 0



SVB Popelákova 22,24
Popelákova 22,24, Brno 628 00
IČ: 29238471

V Brně dne 9.7.2019

Městská část Brno Líšeň
Paní Květoslava Hudcová
Referentka zemědělství, pozemky

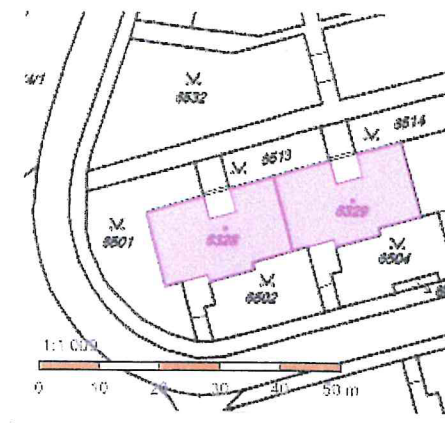
Čestné prohlášení

Prohlašuji, že pozemky pod balkony Popelákova 22,24 / parcely 6502, 6504/, výměra 2x 6 m² budou zpevněny. Tyto práce provede firma 7POINTS, s.r.o. a to před zahájení stavebních prací , zvětšení balkonů. SVB Popelákova 22,24 má zájem tyto pozemky odkoupit

Eva Coufalová v.r.
předseda
SVB Popelákova 22,24

Informace o stavbě

Stavba: č. p. 2307, 2308
Obec: [Brno 332136](#)
Část obce: [část 411308](#)
Katastrální území: [část 612406](#)
Číslo LV: [4561](#)
Stavba stojí na pozemku: p. č. [6329](#), [6329](#)
Typ stavby: budova s číslem popisným
Způsob využití: bytový dům



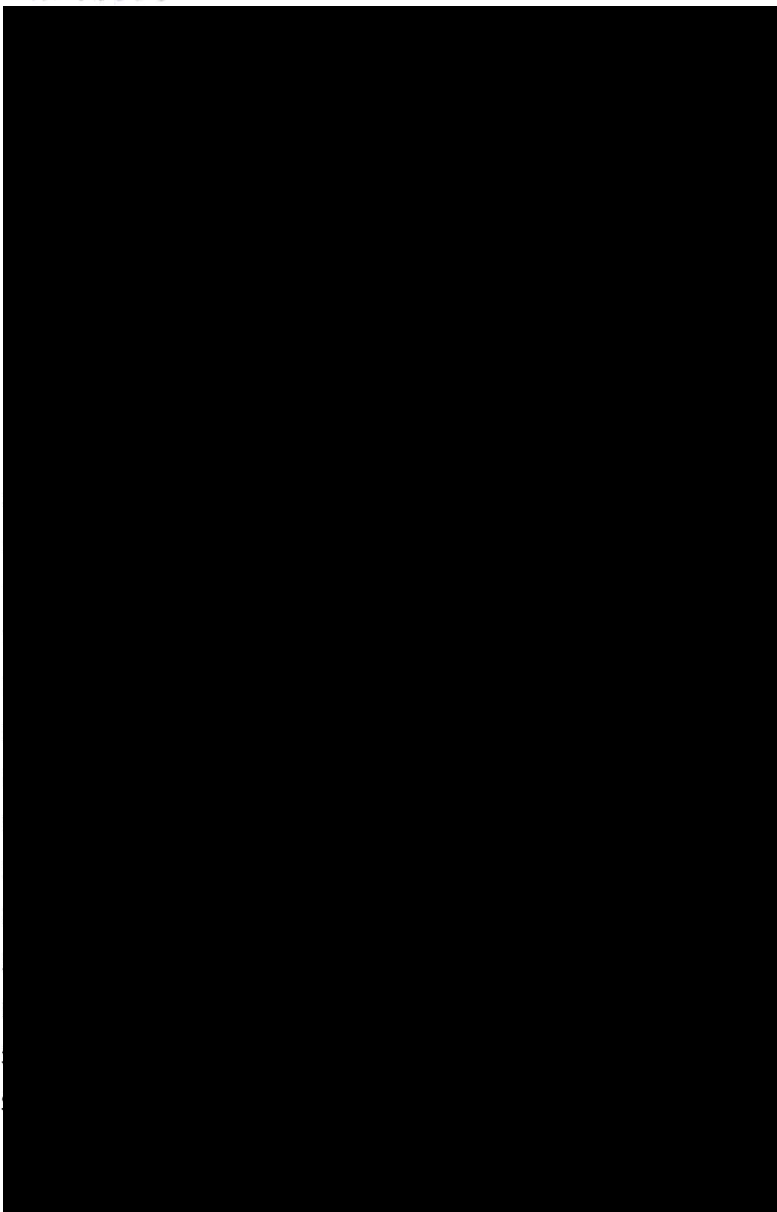
Vymezené jednotky

[2307/1](#), [2307/2](#), [2307/3](#), [2307/4](#), [2307/5](#), [2307/6](#), [2307/7](#), [2307/8](#), [2307/9](#), [2307/10](#), [2307/11](#), [2307/12](#), [2307/13](#), [2308/1](#), [2308/2](#), [2308/3](#), [2308/4](#), [2308/5](#), [2308/6](#), [2308/7](#), [2308/8](#), [2308/9](#), [2308/10](#), [2308/11](#), [2308/12](#), [2308/13](#)

Informace z RUIAN

Vlastníci, jiní oprávnění

Vlastnické právo



Podíl

84/1760
21/440
84/1760
23/440
3/160
3/160
3/160
3/160
23/440
21/440
23/440
23/440
3/160
9/704
9/704
1/110
21/440
1/55
23/440
21/440
21/440
45/1760
23/440
21/440

0 Brno

1/110

23/440

33/1760

23/440

Nejsou evidovány žádné způsoby ochrany.

Omezení vlastnického práva

Typ

Upozornění: Omezení a jiné zápisy vztahující se ke spoluvlastníkům se zobrazují u příslušných jednotek

Jiné zápisy

Typ

Upozornění: Omezení a jiné zápisy vztahující se ke spoluvlastníkům se zobrazují u příslušných jednotek

Vlastnictví jednotek

Řízení v rámci kterých byl k nemovitosti zapsán cenový údaj

Seznam jednotek, ke kterým byl zapsán cenový údaj

Více informací k cenovým údajům naleznete v k aplikaci.

Nemovitost je v územním obvodu, kde státní správu katastru nemovitostí ČR vykonává [katastrální úřad pro Jihočeský kraj, katastrální pracoviště Břežan-Město](#)

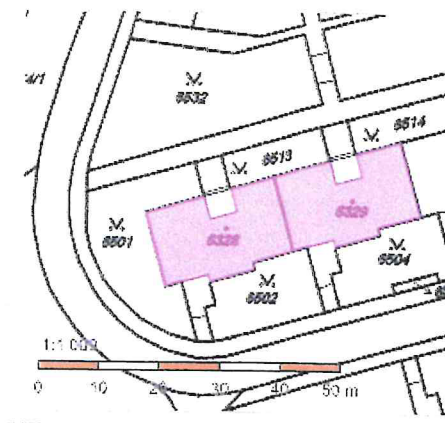
Zobrazené údaje mají informativní charakter. Platnost k 03.07.2019 13:00:00.

© 2004 - 2019 [Úřad územně katastrální](#), [Pod ústředím 1600/9, Křoviny 13211 Praha 4](#)
Podání určená katastrálními úřady a pracovišti zasílejte přímo na [e-mail adresu](#).

Verze aplikace: 5.5.5 build 0

Informace o stavbě

Stavba: č. p. 2307, 2308
Obec: [Brno 65827861](#)
Část obce: [újezd 4113351](#)
Katastrální území: [újezd 6124061](#)
Číslo LV: [4552](#)
Stavba stojí na pozemku: p. č. [6328](#), [6329](#)
Typ stavby: budova s číslem popisným
Způsob využití: bytový dům

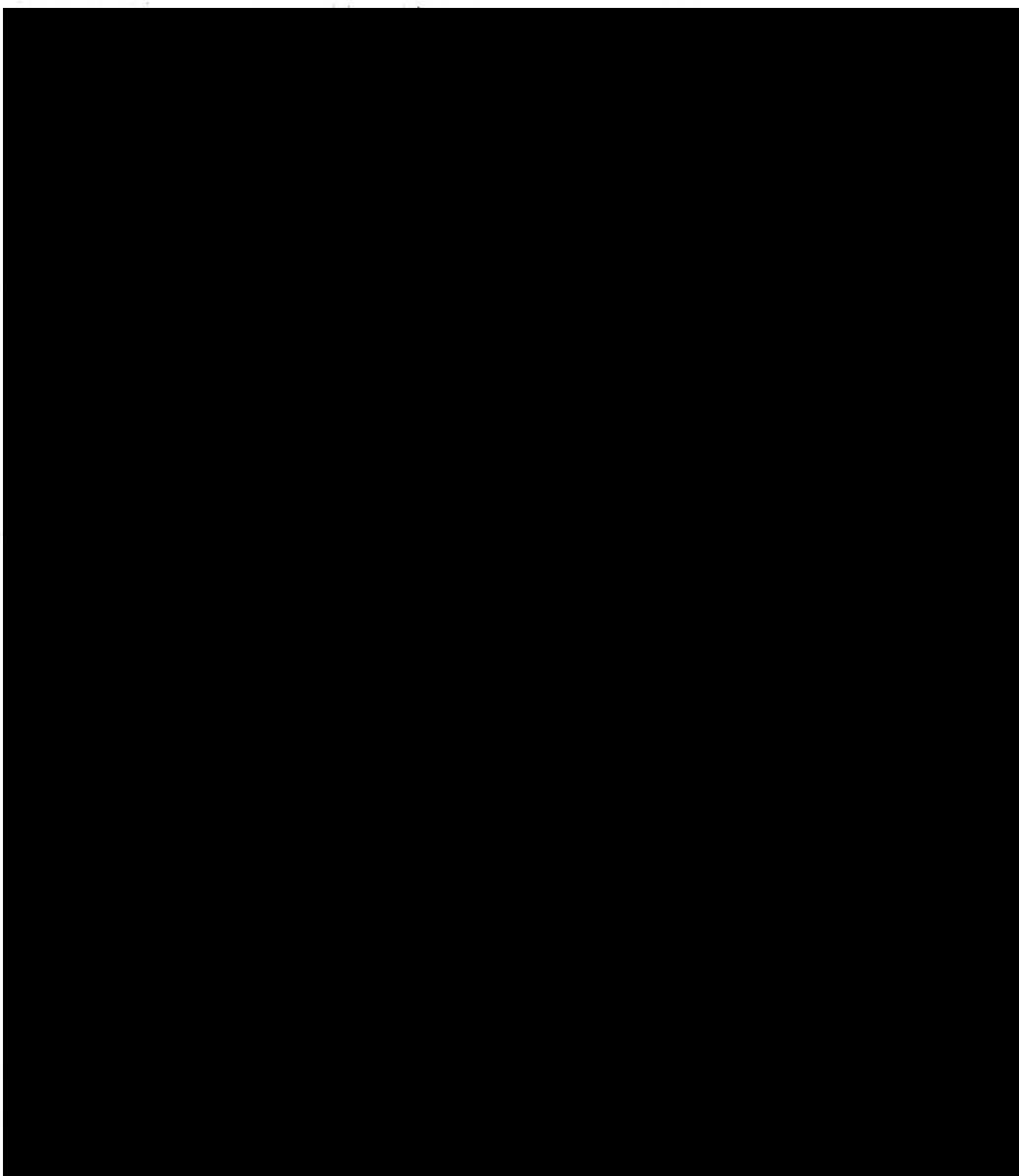


Vymezené jednotky

[2307/1](#), [2307/2](#), [2307/3](#), [2307/4](#), [2307/5](#), [2307/6](#), [2307/7](#), [2307/8](#), [2307/9](#), [2307/10](#), [2307/11](#), [2307/12](#), [2307/13](#), [2308/1](#), [2308/2](#), [2308/3](#), [2308/4](#), [2308/5](#), [2308/6](#), [2308/7](#), [2308/8](#), [2308/9](#), [2308/10](#), [2308/11](#), [2308/12](#), [2308/13](#)

Informace z RÚIAN

Vlastníci, jiní oprávnění



Podíl
84/1760
21/440
84/1760
23/440
3/160
3/160
3/160
3/160
3/160
23/440
21/440
23/440
23/440
3/160
9/704
9/704
1/110
21/440
1/55
23/440
21/440
21/440
45/1760
23/440
21/440

1/110
23/440
33/1760
23/440

Nejsou evidovány žádné způsoby ochrany.

Omezení vlastnického práva

Typ

Upozornění: Omezení a jiné zápisy vztahující se ke spoluvlastníkům se zobrazují u příslušných jednotek

Jiné zápisy

Typ

Upozornění: Omezení a jiné zápisy vztahující se ke spoluvlastníkům se zobrazují u příslušných jednotek

Vlastnictví jednotek

Řízení, v rámci kterých byl k nemovitosti zapsán cenový údaj

Seznam jednotek, ke kterým byl zapsán cenový údaj

Více informací k cenovým údajům naleznete v k aplikaci.

Nemovitost je v územním obvodu, kde státní správu katastru nemovitostí ČR vykonává [Katastrální úřad pro Jihočeský kraj, Katastrální pracoviště Brno-město](#)

Zobrazené údaje mají informativní charakter. Platnost k 19.07.2019 07:00:02.

© 2004 - 2019 [Český úřad zeměměřičský a katastrální](#), Pod sídkostí 1800/0, Kobylisy 162 01 Praha 4
Podání určená katastrálními úřady a pracovišti zasílejte přímo na [jejich e-mail adresu](#).

Verze aplikace: 5.5.5 build 0